

# ORIGAMI

## Organic pig farming



Un consortium interdisciplinaire pour identifier les FREINS et les LEVIERS au développement de la PRODUCTION PORCINE BIOLOGIQUE

Justine FAURE, Lucile MONTAGNE  
PEGASE, INRAE, Institut Agro, 35590, Saint Gilles, France

Avec la collaboration de l'ensemble des membres du consortium

### conclusion

- Le consortium ORIGAMI permet de **faire dialoguer les acteurs de la recherche et du développement** autour de la thématique du développement du porc bio en France.
- Les entretiens réalisés favorisent le dialogue avec des acteurs variés des filières porcines AB et conventionnelles. Les premiers résultats indiquent une **convergence des freins entre les différents acteurs** et d'une **diversité de leviers** pour lever un même frein. Ces stratégies sont spécifiques des contextes mais impliquent en général des **collectifs multi-acteurs**.
- Les premiers résultats mettent en évidence des besoins de **recherche-action pluridisciplinaire** pour travailler certains leviers.

### Démarches du projet

## ORIGAMI

<https://www6.inrae.fr/metabio/Thematiques/Gestion-des-ressources/ORIGAMI>

#### 7 THÉMATIQUES

- Equipements / bêt.
- Elevage / génétique
- AB Filière bio
- Territoire & porc bio
- Territoire
- Réglementation
- Evolution Recherche Bio

#### CARACTERISATION

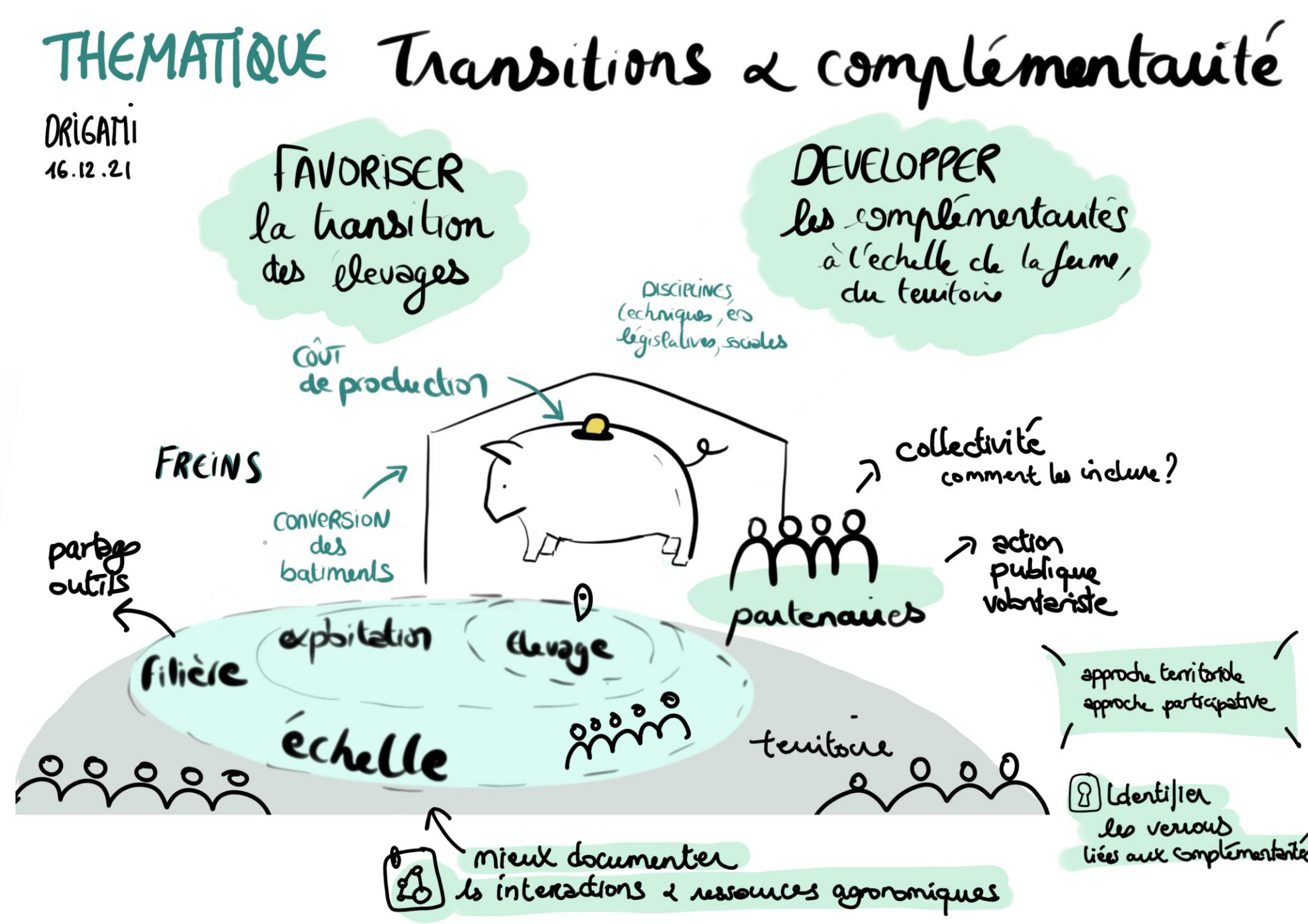
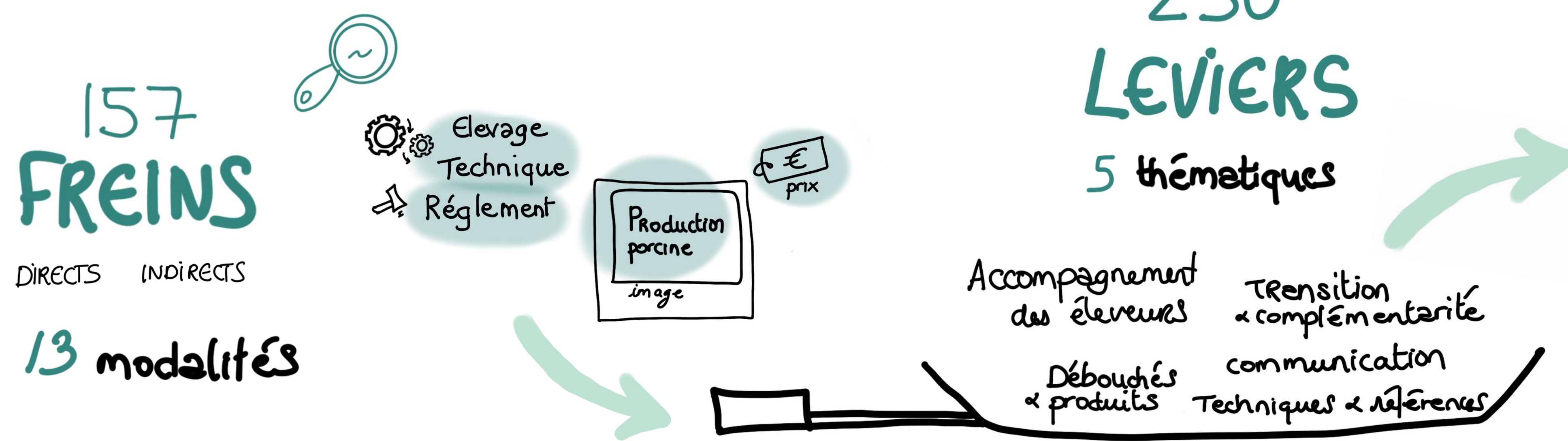
#### FREINS & LEVIERS

directs indirects

Cités par les acteurs lors d'une question ouverte  
Extrait de la discussion avec les acteurs



### Résultats



### Perspectives

- Caractérisation des freins et des leviers selon les maillons des filières (amont, production, transformation, distribution, consommation) et les niveaux d'approche (animal, élevage/exploitation, filière, territoire) concernés pour expliciter les **interactions entre les échelles et les acteurs**.
- Analyse approfondie des leviers au travers de la **vision d'experts** thématiques.
- Formalisation des **questions de recherches prioritaires et partagées**.
- Action de **communication** à destination de public varié (grand public, étudiants, ...) et création d'un ABCdaire du porc bio.



METABIO  
Changement d'échelle de l'AB

UMR PEGASE - INRAE Institut Agro Rennes Angers

[justine.faure@agrocampus-ouest.fr](mailto:justine.faure@agrocampus-ouest.fr)



Facilitation graphique réalisée par Elodie Deniel Jan. 22