



**HAL**  
open science

## Sainfoin – cuniculture - coccidies

Heloise Legendre, Thierry Gidenne, Herve Hoste, S. Sotiraki

► **To cite this version:**

Heloise Legendre, Thierry Gidenne, Herve Hoste, S. Sotiraki. Sainfoin – cuniculture - coccidies. Journée d'échanges "Multifolia" - Les nouveaux usages et applications du sainfoin à Viâpres Le Petit, Multifolia, Jun 2019, Viâpres Le Petit, France. hal-03642474

**HAL Id: hal-03642474**

**<https://hal.inrae.fr/hal-03642474>**

Submitted on 15 Apr 2022

**HAL** is a multi-disciplinary open access archive for the deposit and dissemination of scientific research documents, whether they are published or not. The documents may come from teaching and research institutions in France or abroad, or from public or private research centers.

L'archive ouverte pluridisciplinaire **HAL**, est destinée au dépôt et à la diffusion de documents scientifiques de niveau recherche, publiés ou non, émanant des établissements d'enseignement et de recherche français ou étrangers, des laboratoires publics ou privés.

13 juin 2019 Viâpres-le-Petit  
**JOURNÉE D'ÉCHANGES SUR LES  
NOUVEAUX USAGES ET APPLICATIONS**



SAINFOIN

MULTIFOLIA



# Sainfoin – cuniculture - coccidies

Legendre H., Gidenne T., Hoste H., Sotiraki S.

INRA

Occitanie Toulouse

Univ. Thessalonique

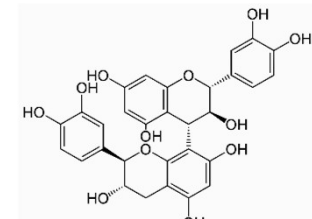


# Cuniculture : recherche d'alternatives aux antiparasitaires



Sainfoin = légumineuses riches en tannins condensés

- Tanins condensés = polymères de flavanols , métabolites secondaires de certaines plantes (production sous stress);
- Liaison protéines (pH 4-7) = le "tannage"
- Chez ruminants :
  - Perturbation cycle Nématodes et Coccidies;
- A étudier pour les monogastriques herbivores, dont le lapin ...



Ex. proanthocyanidol



Hoste *et al.* (2014,2015),  
Saratsis *et al.* (2016),...



Collas *et al.* (2017)

Legendre *et al.* (2018)

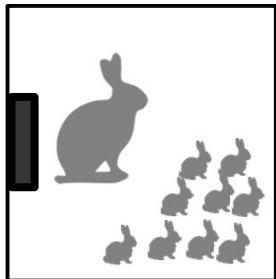
# Descriptif de l'étude

Elevage commercial + expérimentation, avec infection naturelle en coccidies (Crète)

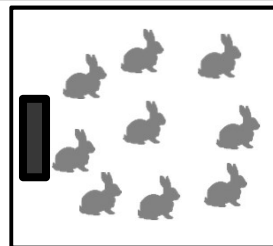


Aliments	Tannins (% eq ac ta)
Témoin (Luz.=34%)	0,65
Sainfoin (34%)	1,22

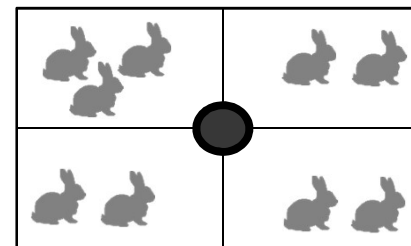
8 portées/alim.  
Naissance  
70 lap./alim.



Sevrage = 37 j



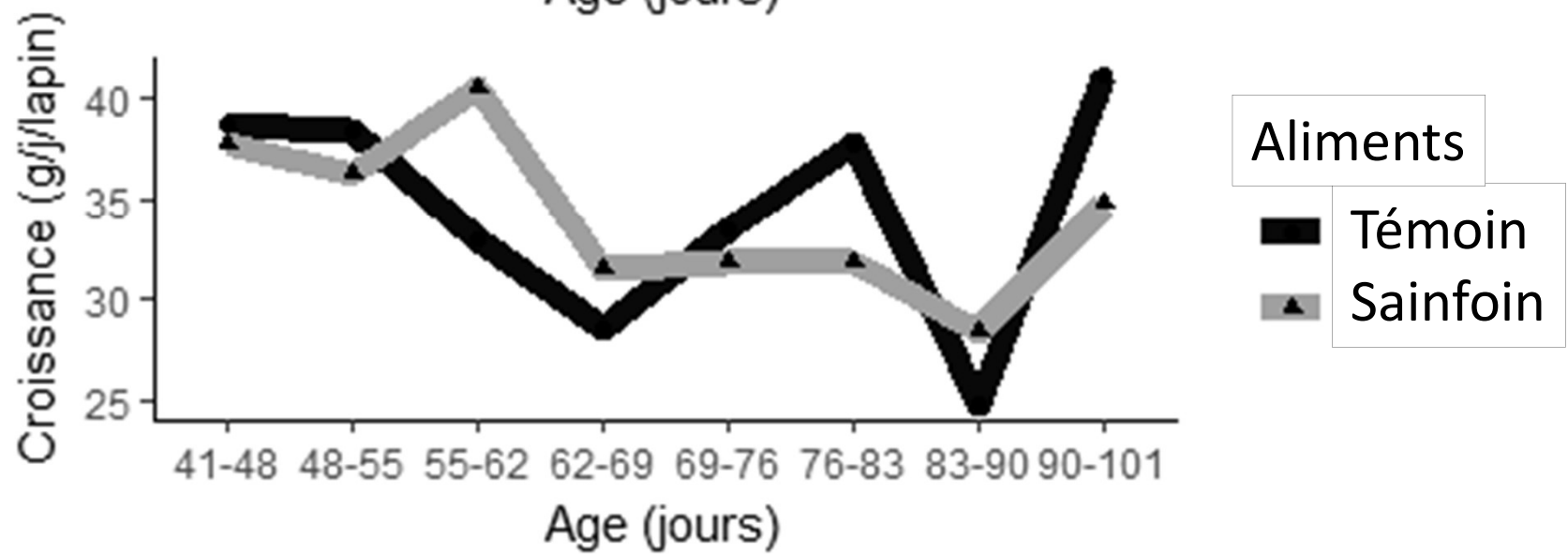
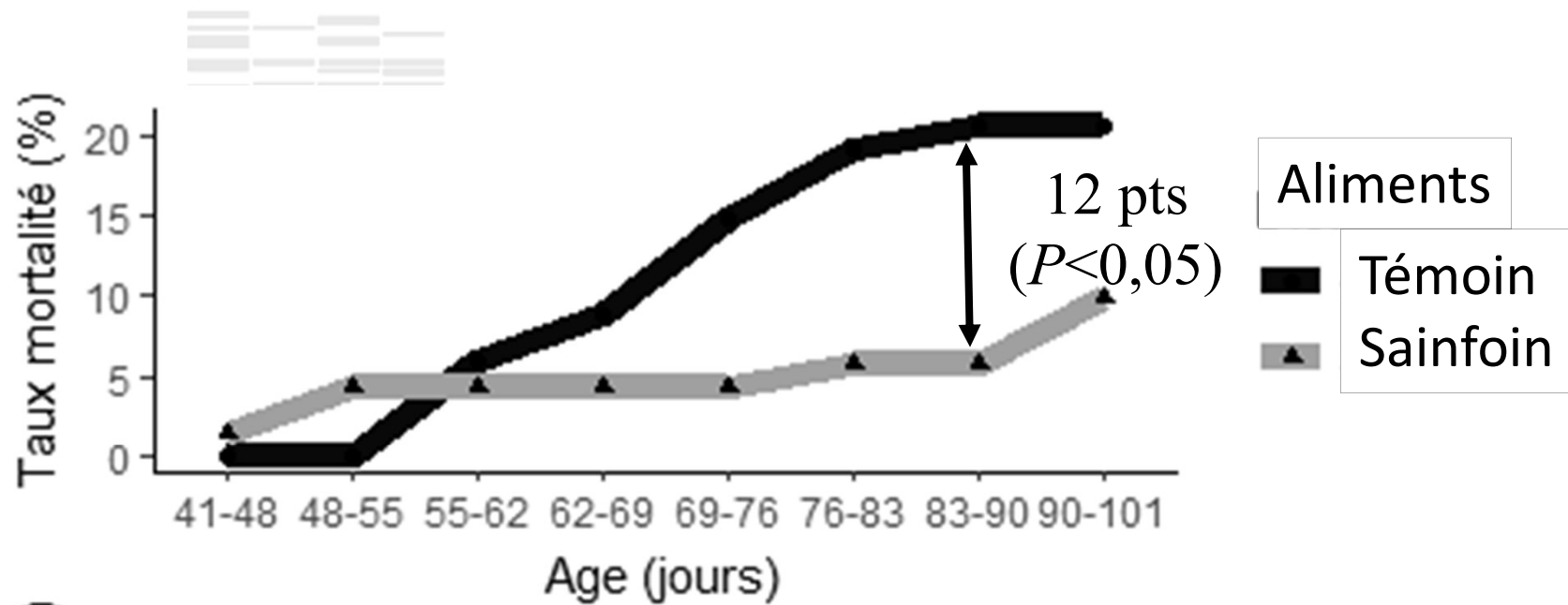
Engraissement  
50 à 104 j



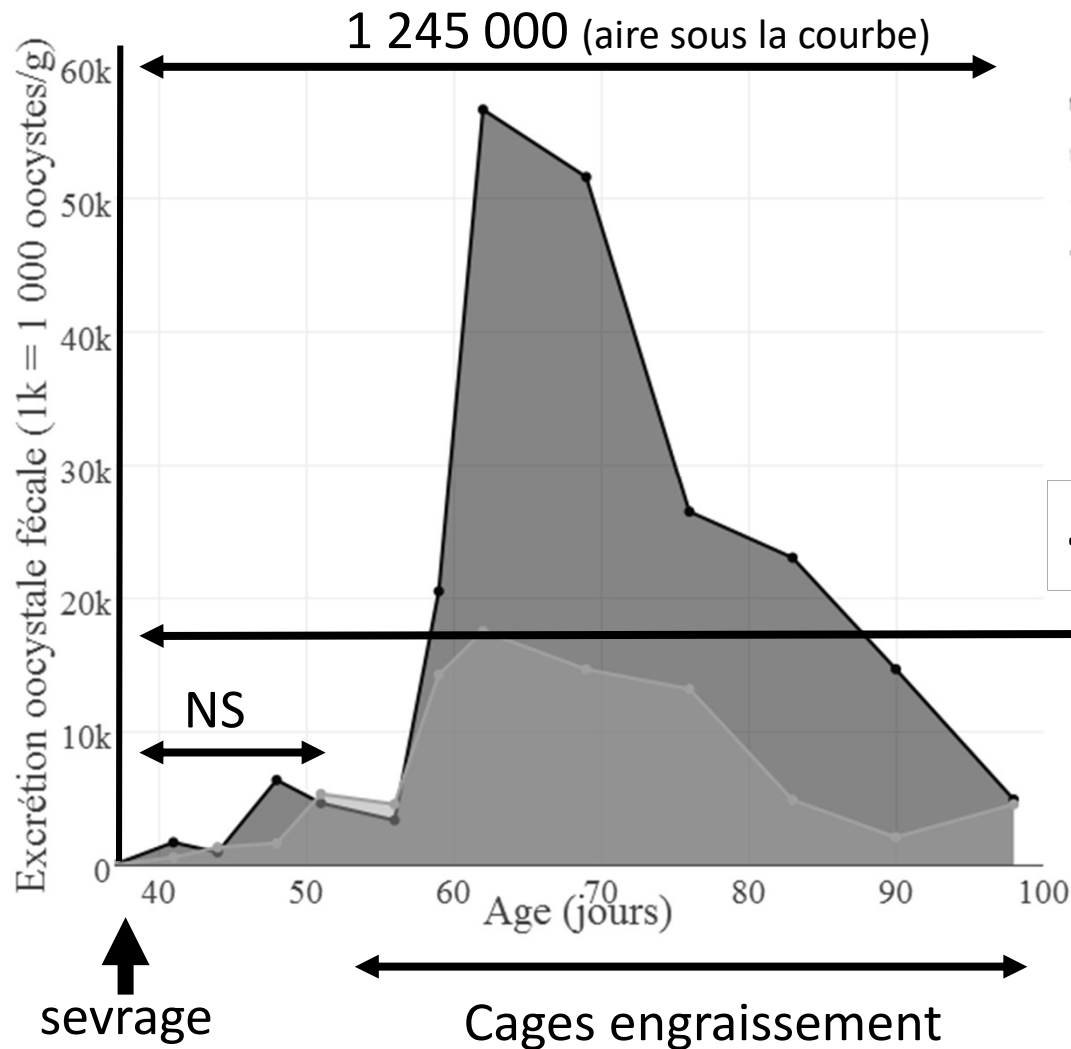
**Mesures:** croissance, mortalité,  
excrétion des coccidies (1 ech. / cage/sem)

# Performances zootechniques

<b>Aliments</b>	<b>Mortalité %</b>	<b>Croissance g/j/lap (4-101j)</b>	<b>Croissance g/j/lap (37-101j)</b>	<b>Indice Consom. (4-101j)</b>
Témoin (n=68)	20,5 (n=14)	31,2	35,6	3,87 <sup>a</sup>
Sainfoin (n=71)	9,9 (n=7)	30,8	34,7	<b>3,54<sup>b</sup></b>
<i>E.T. rés.</i>		1,3	1,3	0,16
<i>P value</i>	0,077	0,58	0,60	<0,01



# Excrétion fécale oocystes coccidies



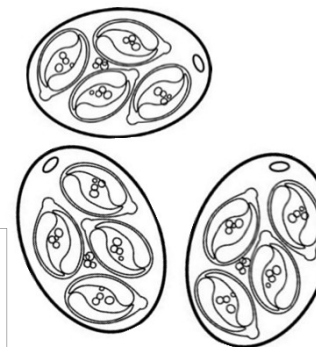
Aliments

Témoin

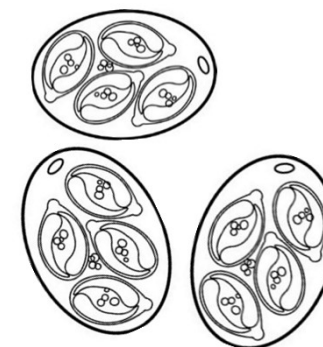
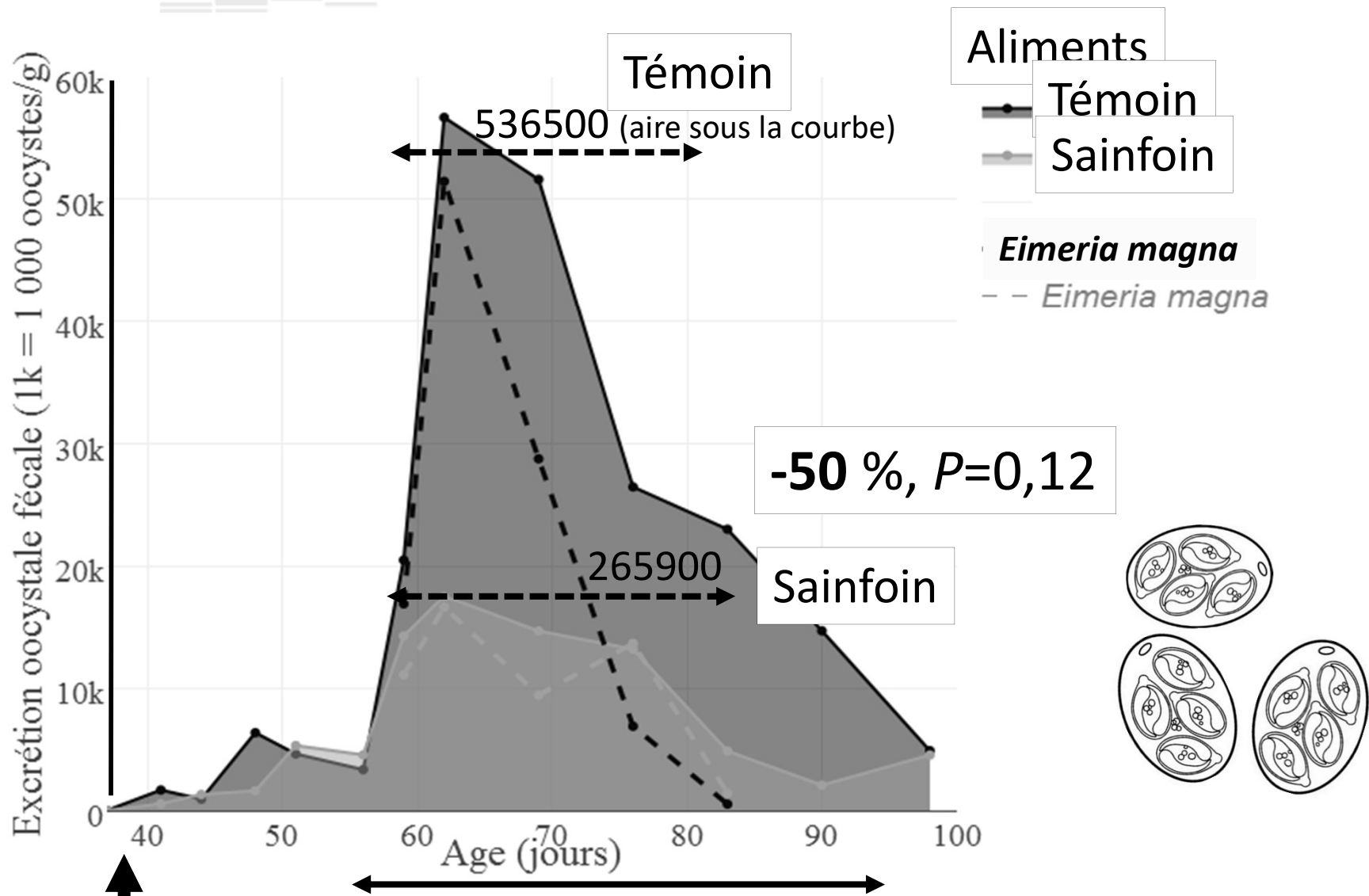
Sainfoin

— *Eimeria* spp.

Coccidies toutes espèces



# Excrétion fécale oocystes *E. magna*





# Bilan : sainfoin, croissance et santé chez le lapin



Effet coccidiostatique : -60% excrétion oocystale  
(-50% *E.magna*)

Sainfoin => meilleure efficacité alimentaire (-0,33 pts IC )  
=> baisse de la mortalité en engraissement

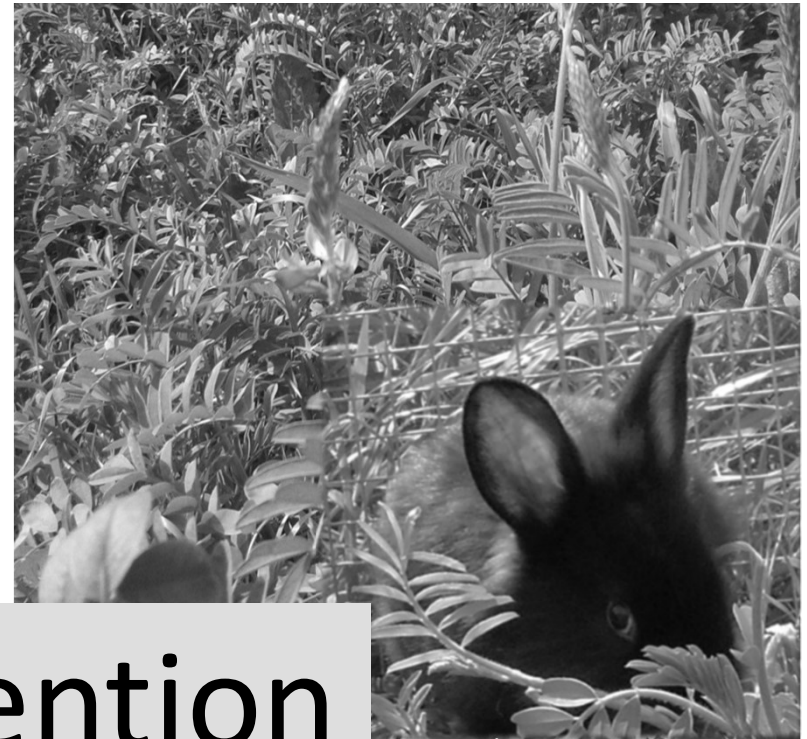
**A confirmer** en conditions sanitaires "commerciales"



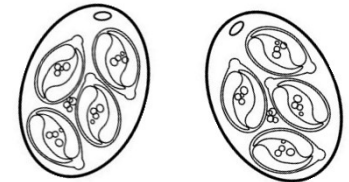
13 juin 2019 Viâpres-le-Petit  
**JOURNÉE D'ÉCHANGES SUR LES  
NOUVEAUX USAGES ET APPLICATIONS  
DU SAINFOIN**



MULTIFOLIA



**Merci de votre attention**



**Sainfoin – cuniculture - coccidies**

Univ. Thessalonique



**INRA  
Occitanie Toulouse**



## Aliments expérimentaux



Ingredients (%)	Témoin	Sainfoin
Orge	28.5	26.0
Tourteau de soja	6.0	
Tourteau de tournesol	11.0	16.5
Luzerne déshydratée	34.0	
<b>Sainfoin déshydraté</b>		<b>34.0</b>
Son de blé	15.0	18.0
Mélasses de betterave	1.6	2.6
Huile de soja	1.0	
Mineral and vitamin premix	2.9	2.9
<b><u>Composition chimique (g/kg)</u></b>		
Crude protein (N*6.25)	151	169
ADF	133	121
<b>Tannins (% equivalent tannic acid)</b>	<b>0.65</b>	<b>1.22</b>