



➤ Interopérabilité des données du Gis Sol:
Modélisation des données de DoneSol3
vers l'API SensorThings

Atelier de restitution du projet DAT4C+
17/03/2022

C. Le Bas, C. Lattelais, R. Yahiaoui, A. Schellenberger, A. Bispo

➤ SensorThings API – Présentation

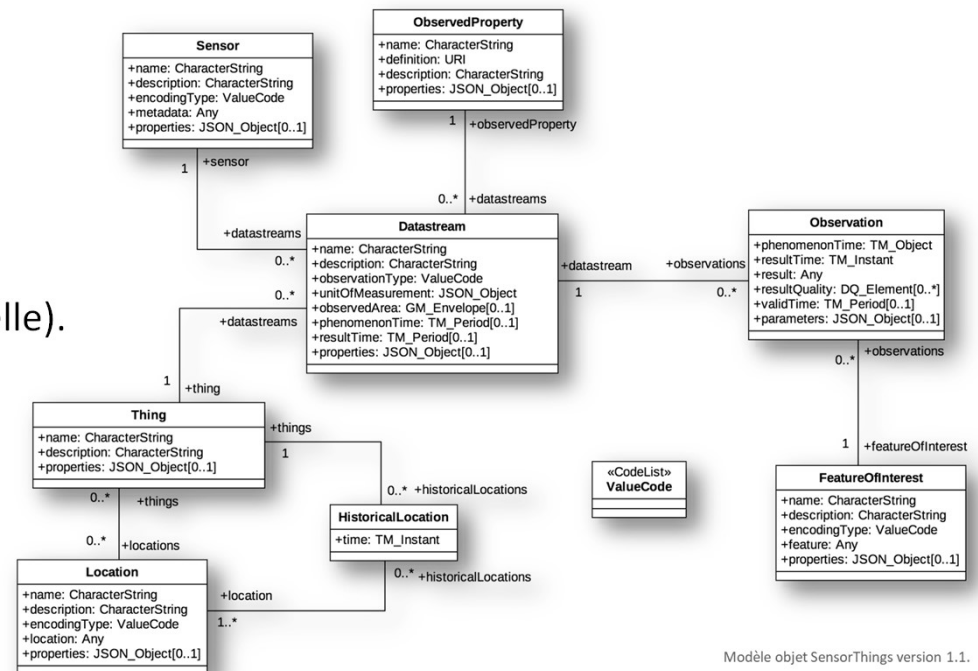
• SensorThings

- API clé en main pour publier données interopérables.
- API basée sur le modèle O&M (Observation & Measurement).
- Standard ouvert développé par l'OGC (Open Geospatial Consortium).
- Structuration selon un modèle de données figé.
- Modèle générique, non spécifique au sol.



• Modèle de données figé

- Un seul modèle pour tout type de données.
- Initialement pour les données de capteurs.
- Tables liées entre elles (base de données relationnelle).
- Champs prédéfinis (contenu, format).
- Figé mais évolutif: actuellement version 1.1.



Modèle objet SensorThings version 1.1.

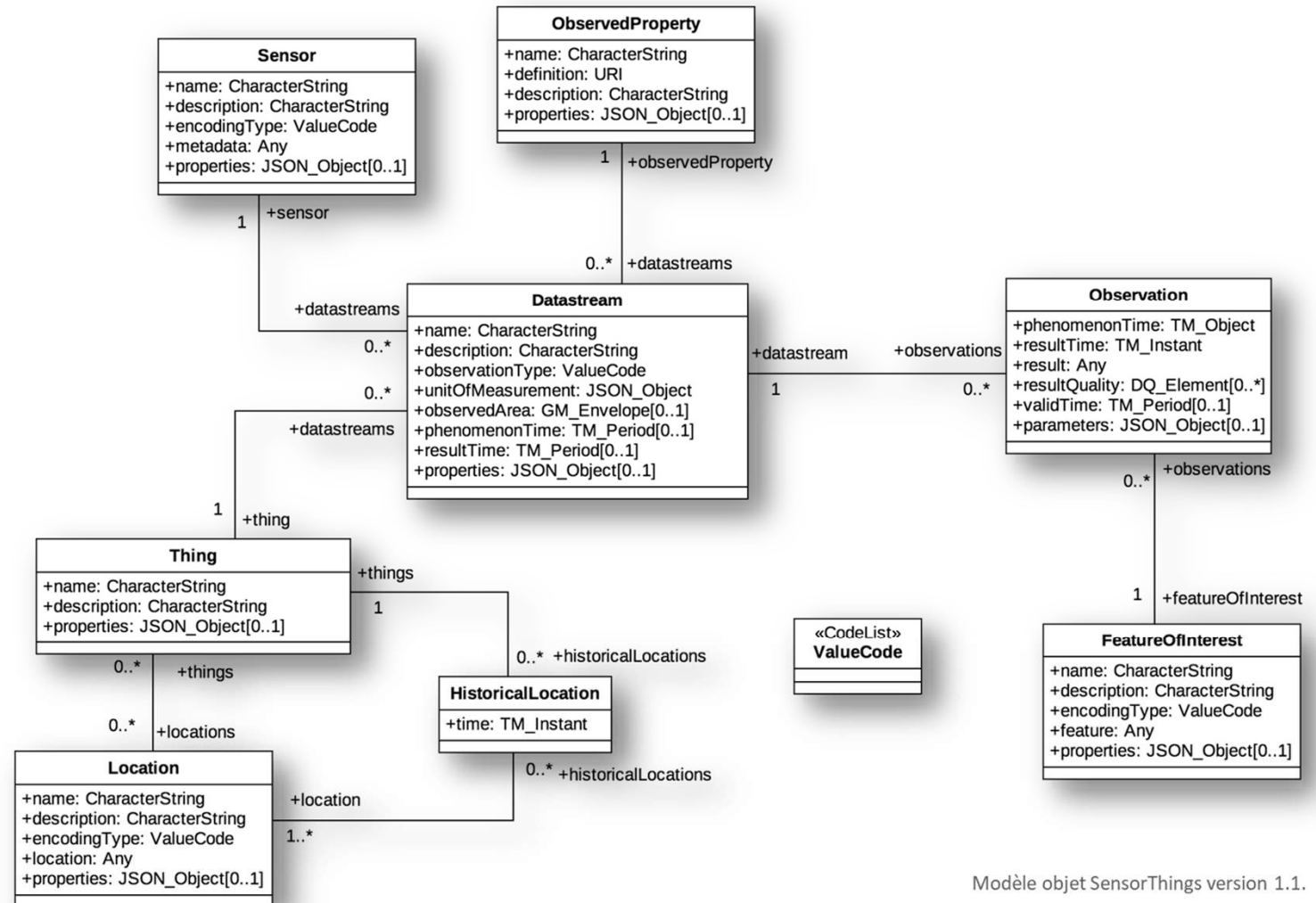


INRAE

Interopérabilité des données du Gis Sol : Modélisation des données de DoneSol3 vers l'API SensorThings

17/03/2022 - Atelier de restitution DATA4C+

➤ SensorThings API – Modélisation



Modèle objet SensorThings version 1.1.

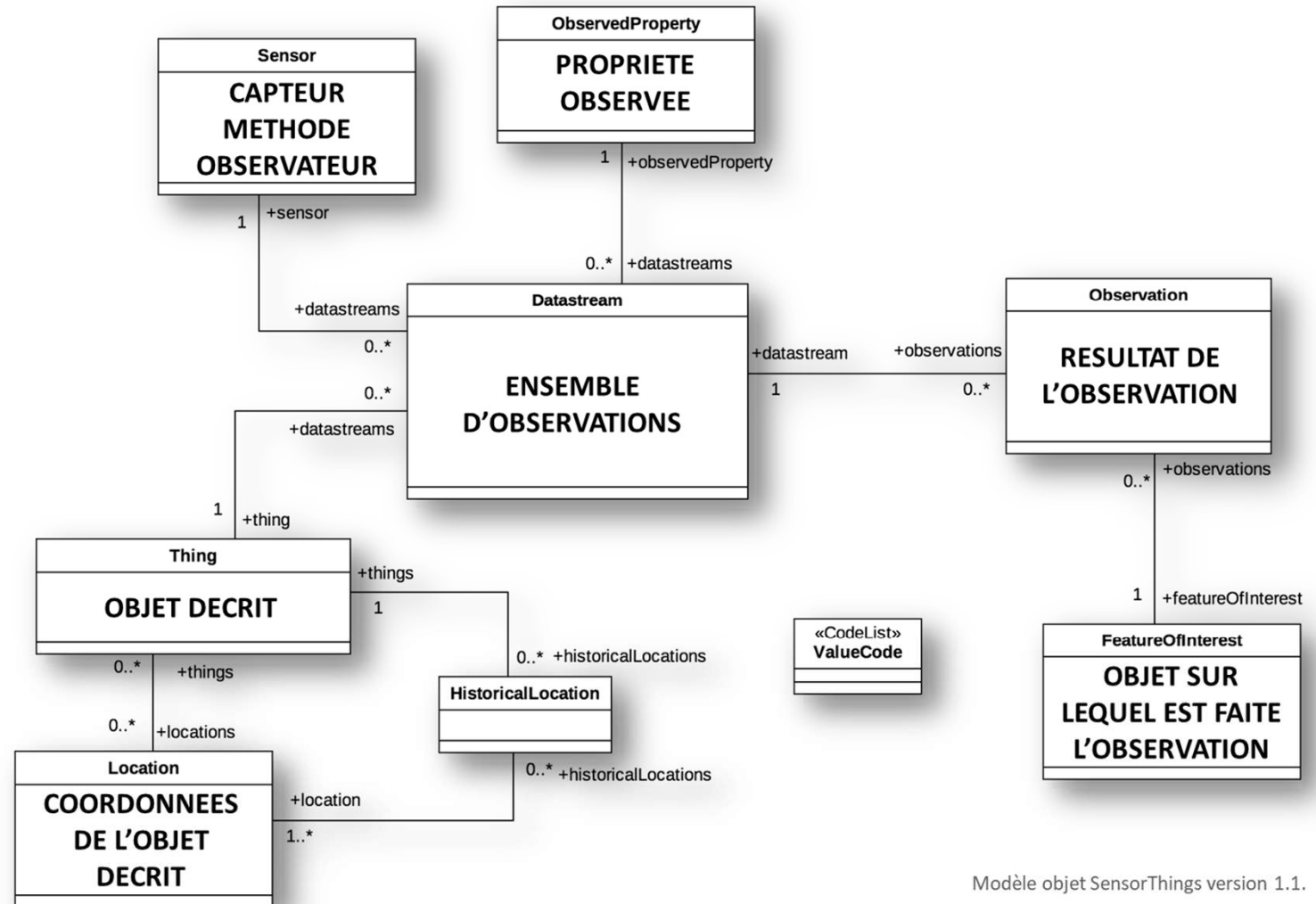


INRAE

Interopérabilité des données du Gis Sol : Modélisation des données de DoneSol3 vers l'API SensorThings

17/03/2022 - Atelier de restitution DATA4C+

➤ SensorThings API – Modélisation



Modèle objet SensorThings version 1.1.1.

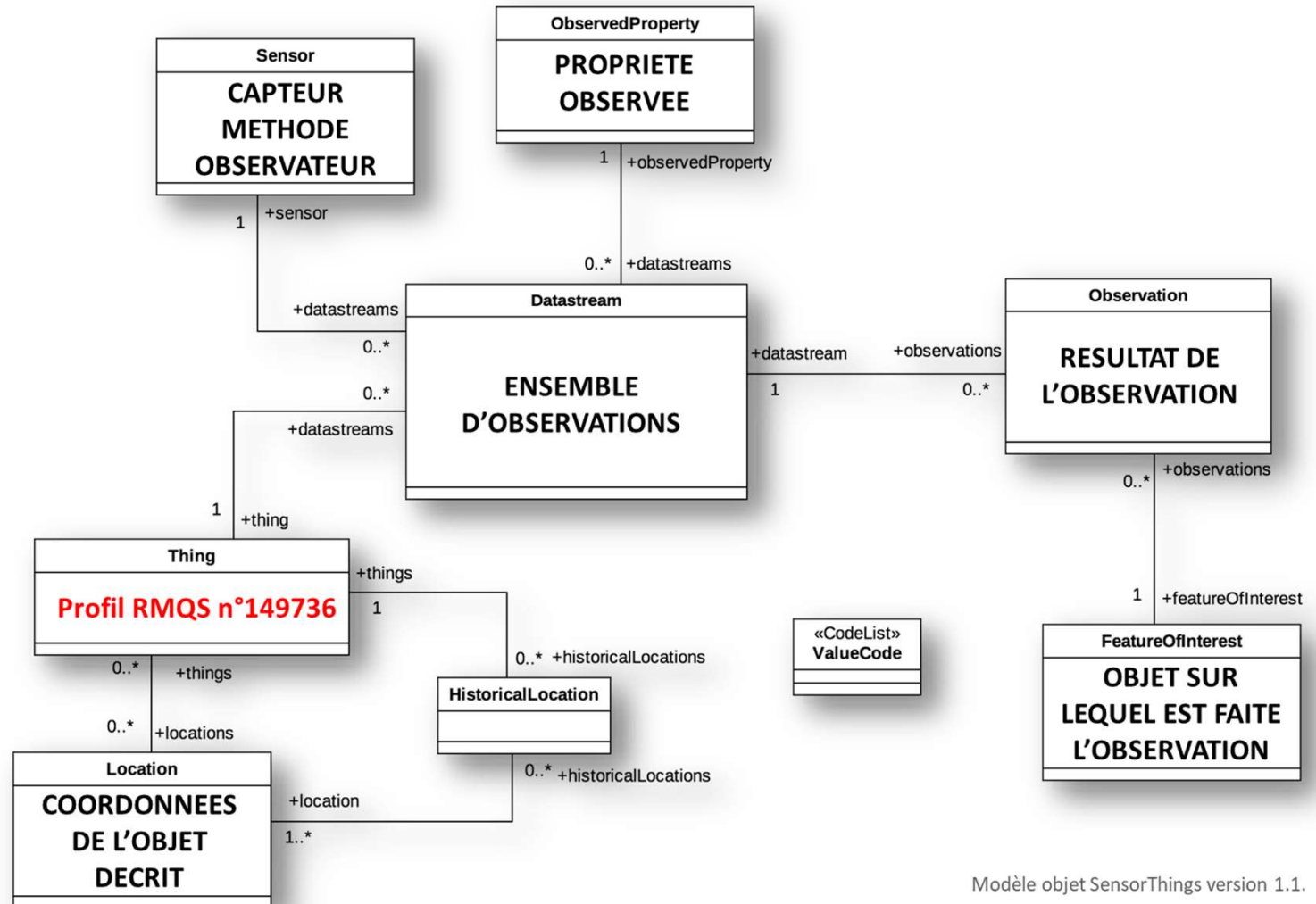


INRAE

Interopérabilité des données du Gis Sol : Modélisation des données de DoneSol3 vers l'API SensorThings

17/03/2022 - Atelier de restitution DATA4C+

➤ SensorThings API – Modélisation



Modèle objet SensorThings version 1.1.1.

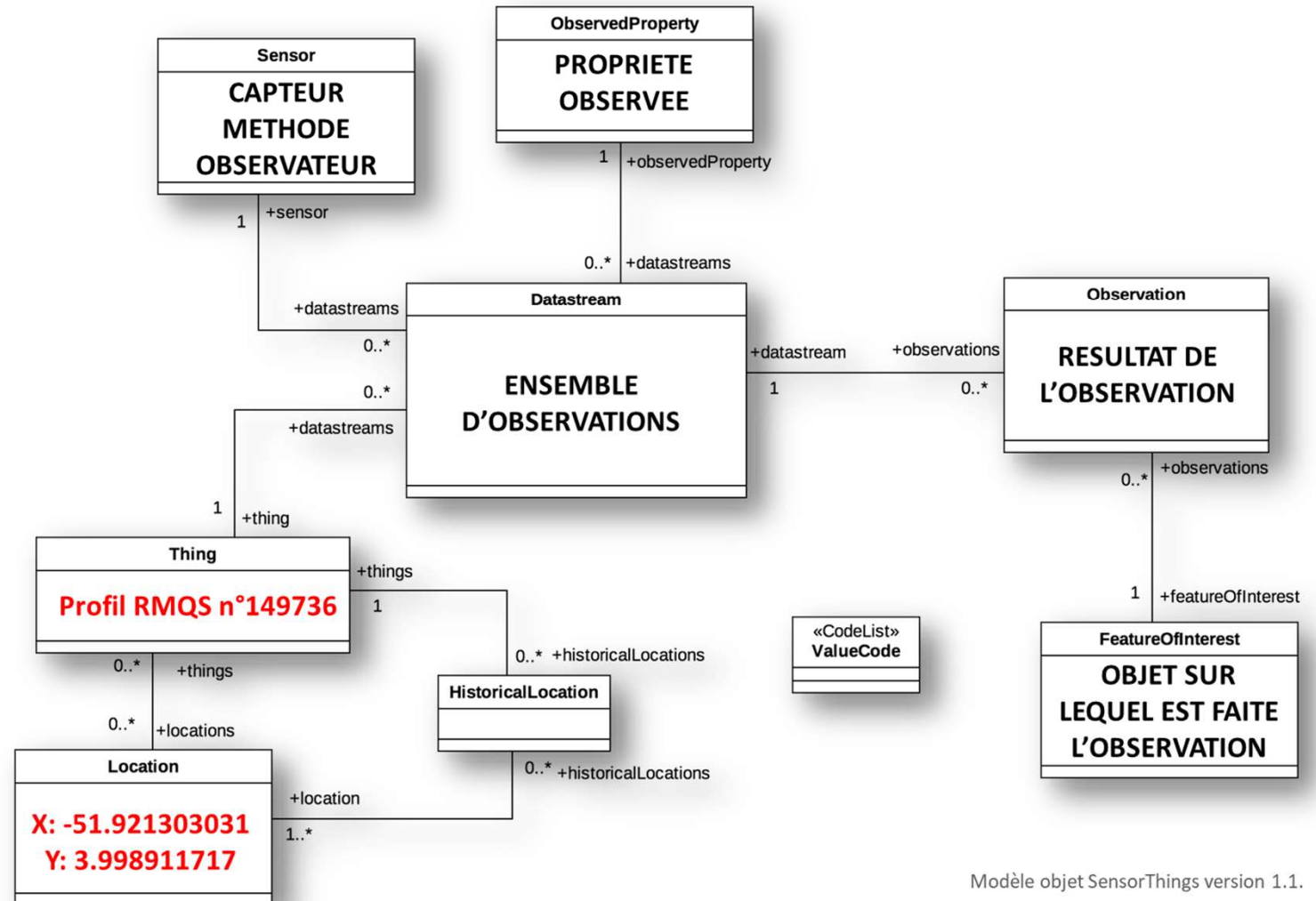


INRAE

Interopérabilité des données du Gis Sol : Modélisation des données de DoneSol3 vers l'API SensorThings

17/03/2022 - Atelier de restitution DATA4C+

➤ SensorThings API – Modélisation



Modèle objet SensorThings version 1.1.

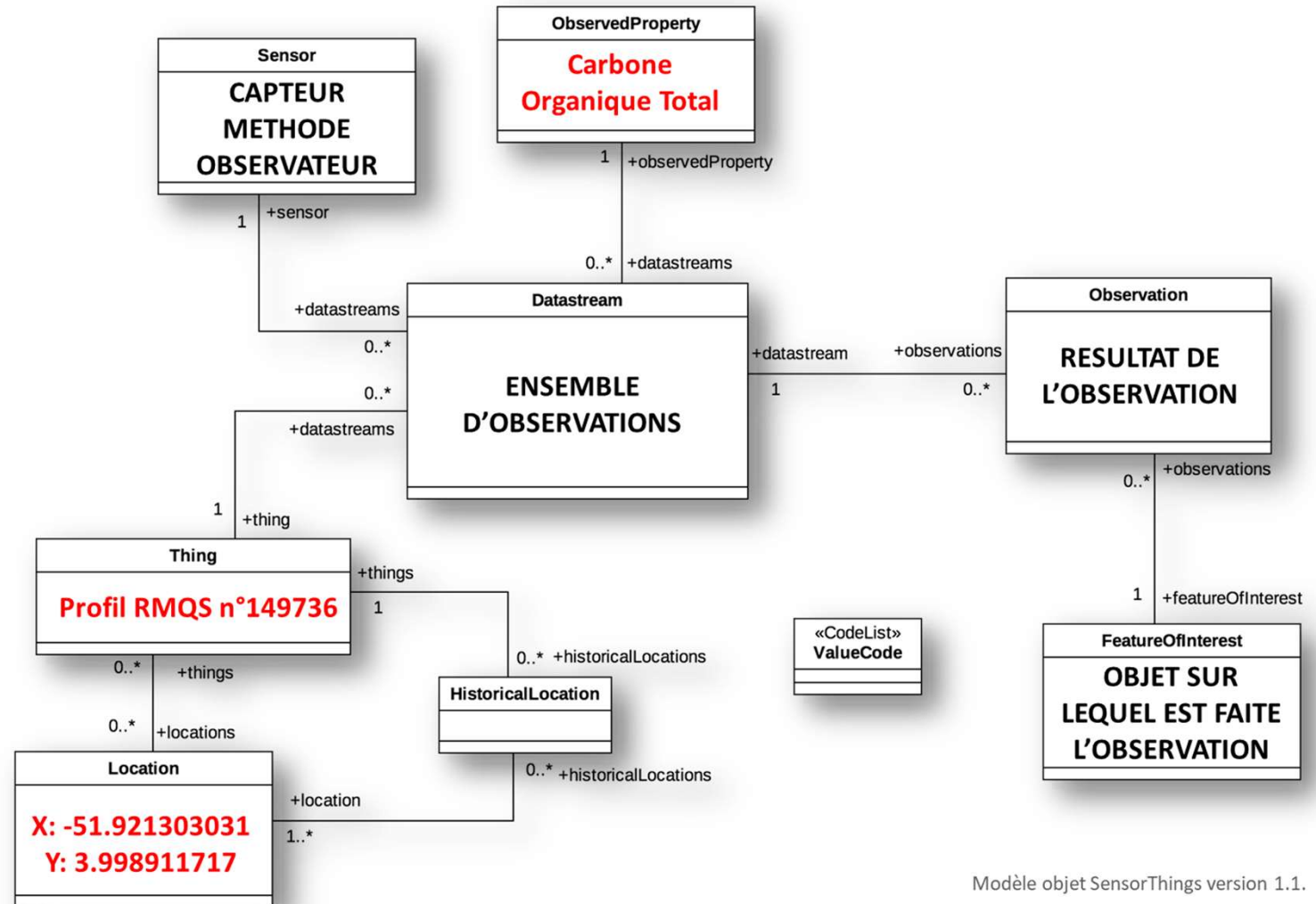


INRAE

Interopérabilité des données du Gis Sol : Modélisation des données de DoneSol3 vers l'API SensorThings

17/03/2022 - Atelier de restitution DATA4C+

➤ SensorThings API – Modélisation



Modèle objet SensorThings version 1.1.1.

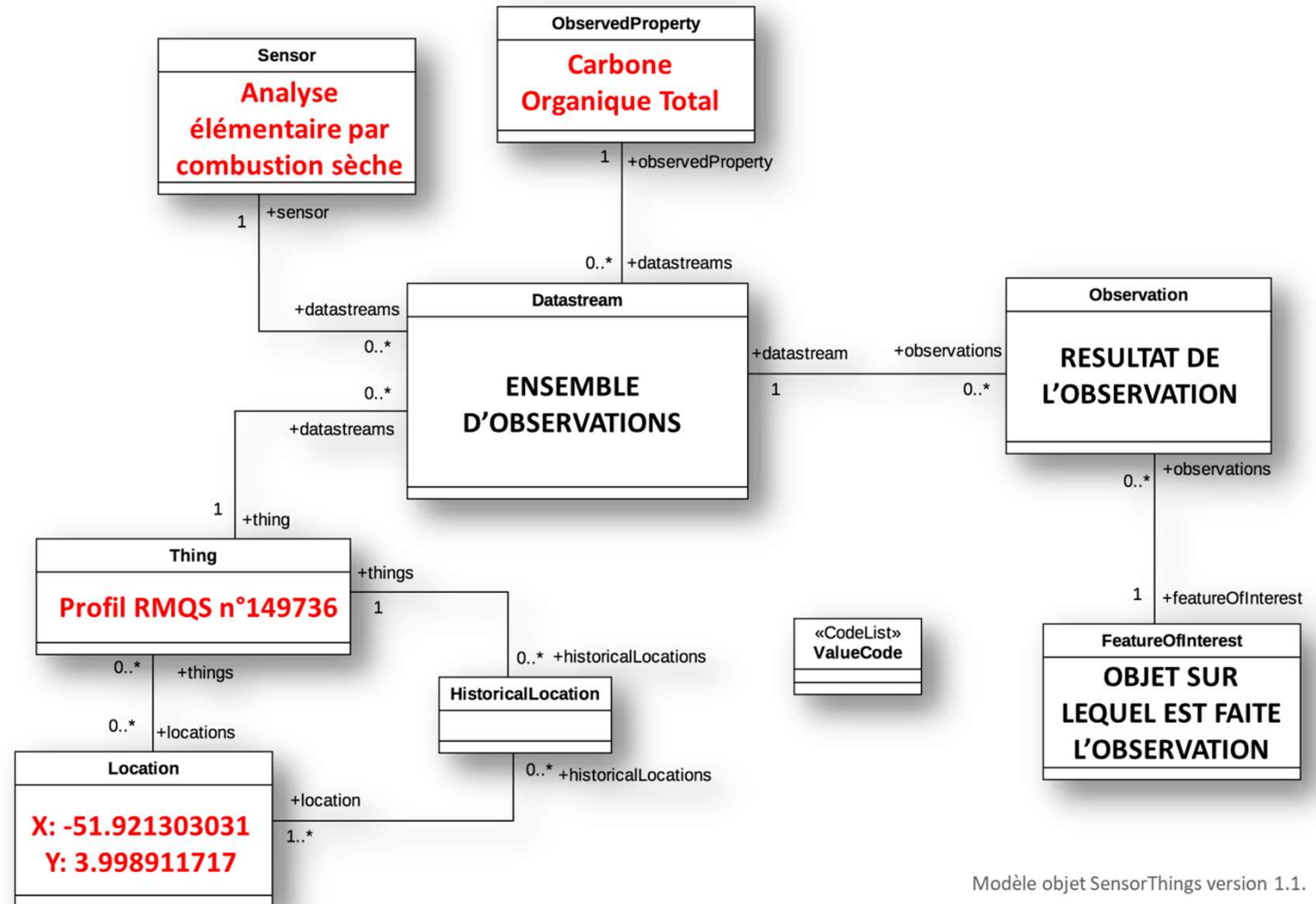


INRAE

Interopérabilité des données du Gis Sol : Modélisation des données de DoneSol3 vers l'API SensorThings

17/03/2022 - Atelier de restitution DATA4C+

➤ SensorThings API – Modélisation



Modèle objet SensorThings version 1.1.

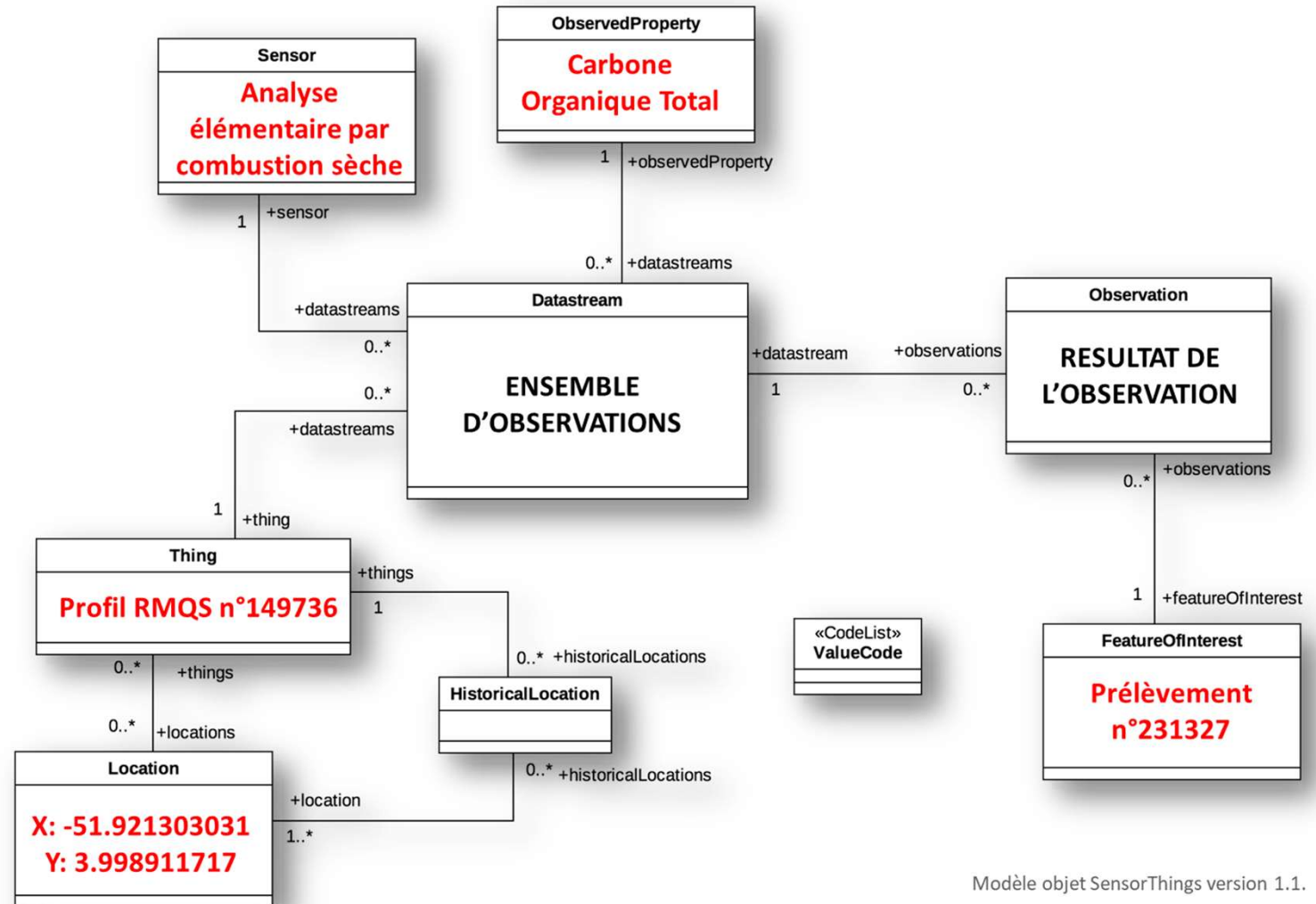


INRAE

Interopérabilité des données du Gis Sol : Modélisation des données de DoneSol3 vers l'API SensorThings

17/03/2022 - Atelier de restitution DATA4C+

➤ SensorThings API – Modélisation



Modèle objet SensorThings version 1.1.

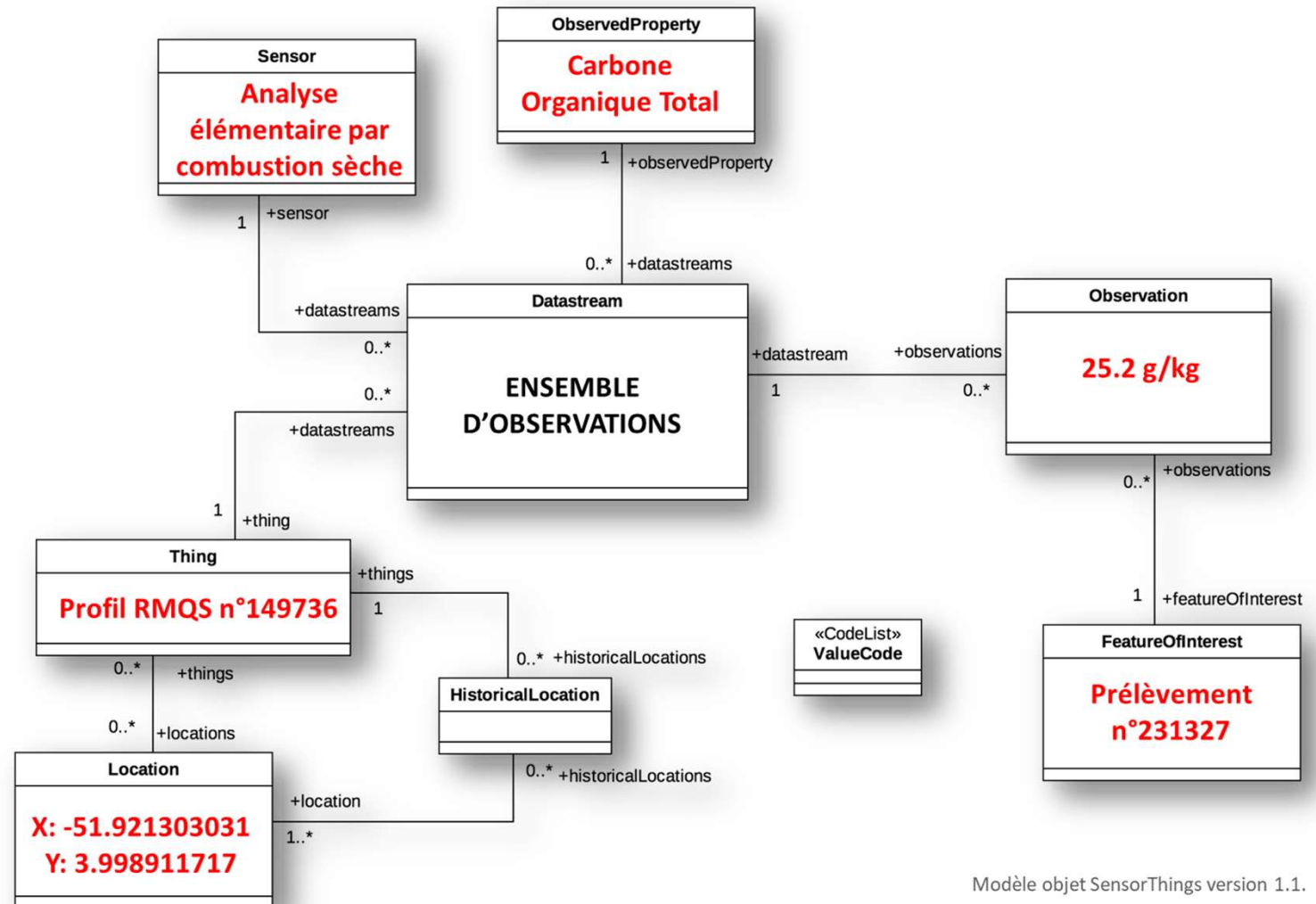


INRAE

Interopérabilité des données du Gis Sol : Modélisation des données de DoneSol3 vers l'API SensorThings

17/03/2022 - Atelier de restitution DATA4C+

➤ SensorThings API – Modélisation



Modèle objet SensorThings version 1.1.

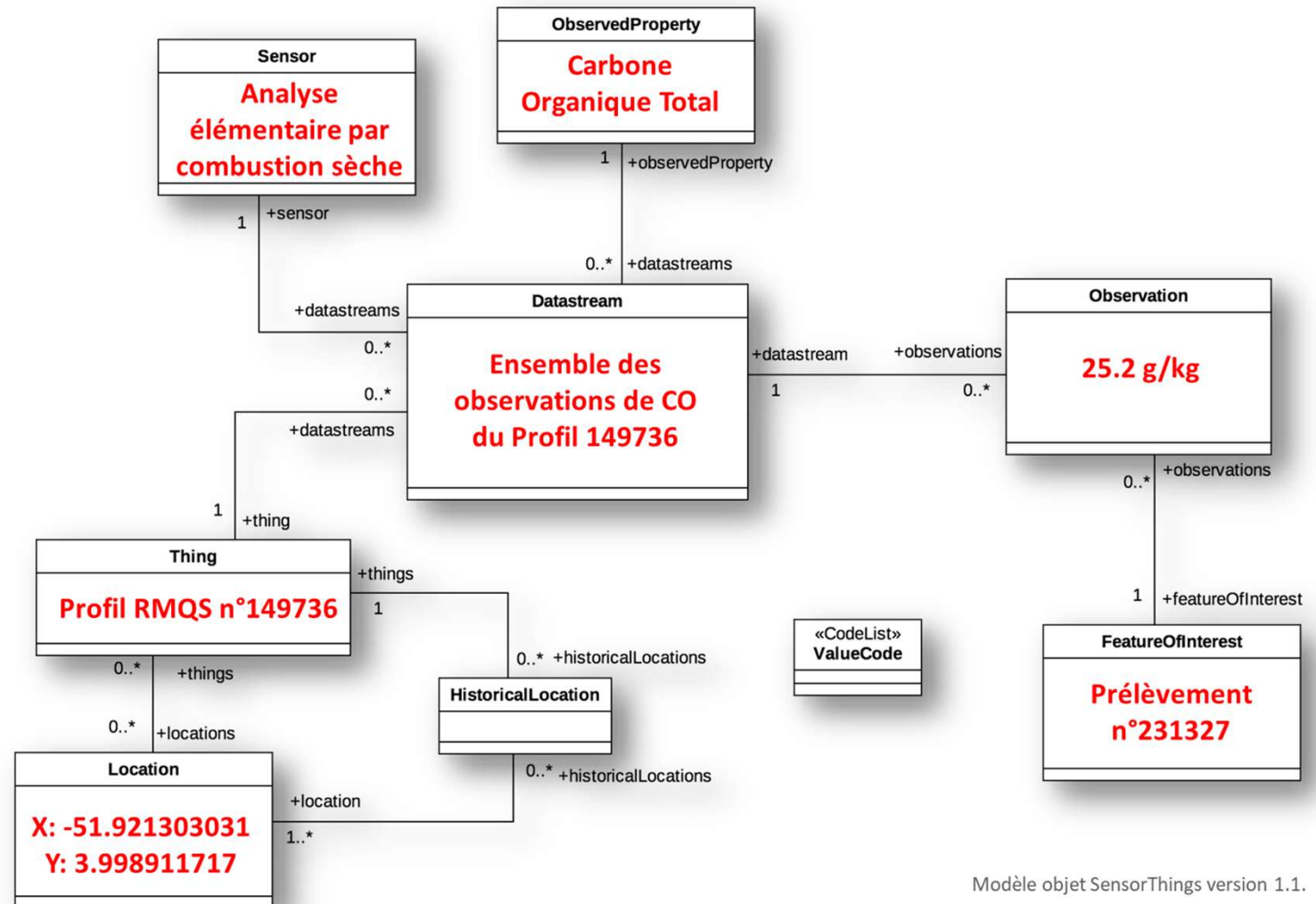


INRAE

Interopérabilité des données du Gis Sol : Modélisation des données de DoneSol3 vers l'API SensorThings

17/03/2022 - Atelier de restitution DATA4C+

➤ SensorThings API – Modélisation



Modèle objet SensorThings version 1.1.

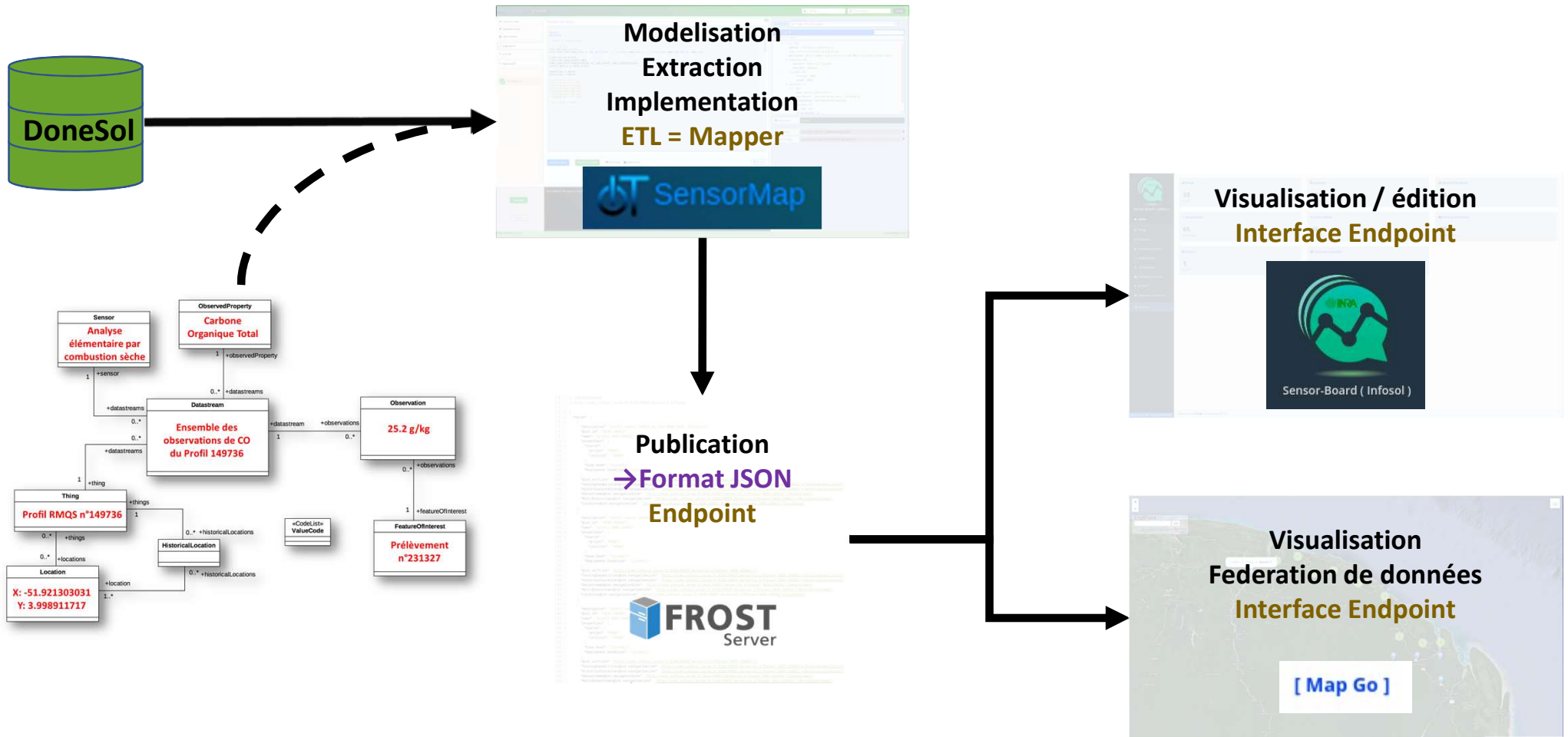


INRAE

Interopérabilité des données du Gis Sol : Modélisation des données de DoneSol3 vers l'API SensorThings

17/03/2022 - Atelier de restitution DATA4C+

➤ SensorThings API – Publication des données



INRAE

Interopérabilité des données du Gis Sol : Modélisation des données de DoneSol3 vers l'API SensorThings

17/03/2022 - Atelier de restitution DATA4C+