



**HAL**  
open science

## **PANORAMA : PArticipative desigN to enhance OutdooR Access of farM Animals**

Valérie Fillon, Mélanie Gunia, Guillaume Devailly, Christelle Knudsen, Davi Savietto, Manon Fétiqueau, Laurence Lamothe

### ► To cite this version:

Valérie Fillon, Mélanie Gunia, Guillaume Devailly, Christelle Knudsen, Davi Savietto, et al.. PANORAMA : PArticipative desigN to enhance OutdooR Access of farM Animals. Journées Scientifiques du département GA, Sep 2022, Bordeaux, France. hal-03810107

**HAL Id: hal-03810107**

**<https://hal.inrae.fr/hal-03810107>**

Submitted on 11 Oct 2022

**HAL** is a multi-disciplinary open access archive for the deposit and dissemination of scientific research documents, whether they are published or not. The documents may come from teaching and research institutions in France or abroad, or from public or private research centers.

L'archive ouverte pluridisciplinaire **HAL**, est destinée au dépôt et à la diffusion de documents scientifiques de niveau recherche, publiés ou non, émanant des établissements d'enseignement et de recherche français ou étrangers, des laboratoires publics ou privés.

## Développer l'accès des animaux à l'extérieur dans le cadre d'une démarche participative

Valérie FILLON, Mélanie GUNIA, Guillaume DEVAILLY, Christelle KNUDSEN, Davi SAVIETTO, Manon Feteveau, Laurence LAMOTHE

UMR1388 GENPHYSE, centre INRAE Occitanie Toulouse



### CONTEXTE :

Préoccupation grandissante des citoyens pour le bien-être des animaux d'élevage. 75% demandent l'arrêt de l'élevage en claustration et l'accès à l'extérieur.

### OBJECTIF :

Produire des connaissances actionnables pour faire évoluer les pratiques et les systèmes vers l'accès à l'extérieur tout en arrivant à trouver le bon équilibre entre le bien-être et la santé.

Expression des comportements  
Plus d'espace et de mouvement  
Respect du rythme nyctéméral

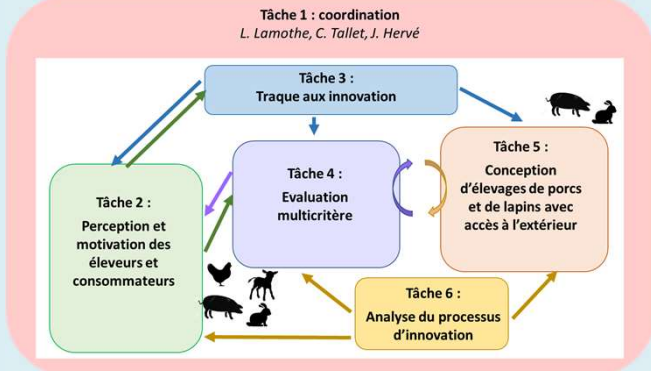
Prédation  
Aléas climatiques  
Risques sanitaires



### PROJET PLURIDISCIPLINAIRE:

- Analyses sociologiques du processus d'innovation (tâche 6) et des perceptions des éleveurs et des citoyens (tâche 2)
- Traque aux innovations en fermes commerciales (tâche 3)
- Évaluation multicritère des animaux et des systèmes (tâche 4)
- Conception de systèmes avec accès à l'extérieur (tâche 5)

Co-conception et expérimentations



### CO-CONCEPTION INNOVANTE : « Se défier » !

Accompagnement par la plateforme IDEAS  
(Initiative for Design in Agrifood Systems)

Le PARCOURS  
SANTÉ  
du Lapin ?



Des professionnels de l'élevage  
Des vétérinaires  
Des chercheurs

- Une diversité de systèmes souhaitée
- Un système gagnant-gagnant : éleveur épanoui, lapin heureux
- Des règles de pilotage adaptatives (météo, ressources alimentaires, état des lapins, dedans/dehors)
- Le lapin acteur de sa santé et son bien-être (capacité à faire des choix)
- Faire évoluer les indicateurs de performances

### CREATION d'un JEU SERIEUX



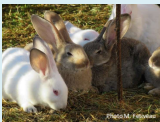
### EXPERIMENTATIONS :

1- Quels effets de la taille du parcours, du temps d'accès à l'extérieur, de l'enrichissement, de la génétique ?

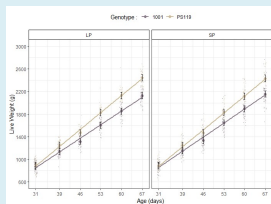


La mobigarenne

Etudier différentes modalités d'élevage de semi-plein air (en mobigarenne)

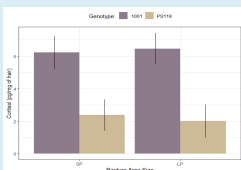


2 types génétiques : croisés 1001x1777 (blancs) et PS119x1777 (colorés).



Performances de croissance

- ✓ Croisés PS119 plus lourds
- ✓ Pas d'effet de la taille du parcours (30 m<sup>2</sup> = SP vs 60 m<sup>2</sup> = GP) sur la croissance, la santé, la mortalité (9,9%)



Taux de cortisol pileaire

- ✓ Moins de corticostérone pileaire chez les PS119
- ✓ Comportement plus calme chez les PS119.

- ✓ **Fort attrait pour l'extérieur** : ils passent plus de temps dehors que dedans, ils attendent l'ouverture des trappes
- ✓ **Activité crépusculaire** : rythme nyctéméral marqué
- ✓ **Brouter** est un comportement prépondérant (30% de l'activité)
- ✓ **Utilisation dynamique des cachettes**

Feteveau et al., 2022, en révision (Animal)  
Feteveau et al., 2022, submitted (Animal)

### 2- La sélection pour la résistance non spécifique aux maladies en bâtiment procure-t-elle aussi un avantage dans un environnement semi-plein air ?

Comparer un troupeau de lapins témoins ou sélectionnés pour la résistance non-spécifique aux maladies (troupeau GRAAL), élevés dans deux milieux de vie différents de 35j (sevrage) à 70j (abattage).



En bâtiment : cages expérimentales grillagées de 6 lapins.



A la Mobigarenne : 100 lapins sur un parcours aménagé de 2000 m<sup>2</sup> en accès libre.

### Phénotypage

- ✓ Croissance
- ✓ Santé
- ✓ Consommation
- ✓ Comportement
- ✓ Corticostérone pileaire

### Microbiote et maturation Immunitaire digestive

### Epigénétique

Y a-t-il une méthylation différente de l'ADN selon les conditions de vie, ayant potentiellement des effets à long terme via une mémoire cellulaire ?

à suivre ...