



HAL
open science

Acteurs de l'intervention sociale et alimentation : pratiques, représentations et intégration dans les Gouvernances Alimentaires Territoriales

Louis Guillon, Claire Néel, Coline Perrin

► To cite this version:

Louis Guillon, Claire Néel, Coline Perrin. Acteurs de l'intervention sociale et alimentation : pratiques, représentations et intégration dans les Gouvernances Alimentaires Territoriales. Webinaire de fin du projet Gouvernances Alimentaires Territorialisées en Occitanie, INRAE, Nov 2022, En ligne, France. hal-03878393

HAL Id: hal-03878393

<https://hal.inrae.fr/hal-03878393v1>

Submitted on 29 Nov 2022

HAL is a multi-disciplinary open access archive for the deposit and dissemination of scientific research documents, whether they are published or not. The documents may come from teaching and research institutions in France or abroad, or from public or private research centers.

L'archive ouverte pluridisciplinaire **HAL**, est destinée au dépôt et à la diffusion de documents scientifiques de niveau recherche, publiés ou non, émanant des établissements d'enseignement et de recherche français ou étrangers, des laboratoires publics ou privés.

Acteurs de l'intervention sociale et alimentation : pratiques, représentations et intégration dans les Gouvernances Alimentaires Territoriales

Restitution du projet GATO

Résultats du lot 4 : stage de Louis Guillon, mars à août 2022
(encadrement Claire Néel et Coline Perrin)

24/11/2022



INRAE





Ministère de l'Agriculture et de la Souveraineté Alimentaire, 2022

Enjeux de précarité alimentaire en milieu rural

- Un éloignement et une dispersion géographique, qui entraînent des enjeux de mobilité
- Un taux de recours aux prestations sociales moindre
- Un parc de logement ancien, dégradé et inadapté
- Un faible niveau de qualification des individus
- Une solidarité naturelle qui s'étiolle (De Sousa, 2010)



Approche par les pratiques et les représentations du travail social

31 Travailleurs sociaux

Entretiens semi-directifs, *focus group*, réunions participantes

Dans quelle mesure l'alimentation est intégrée dans les pratiques d'intervention sociale ?

Les travailleurs sociaux utilisent l'alimentation comme levier dans l'accompagnement des publics

ACTION PUBLIQUE

STS DÉPARTEMENTALE

CIAS INTERCOMMUNALE

CCAS COMMUNALE

ASSOCIATIONS

Foyer de vie

Mission locale

Pension de famille

Aide à domicile

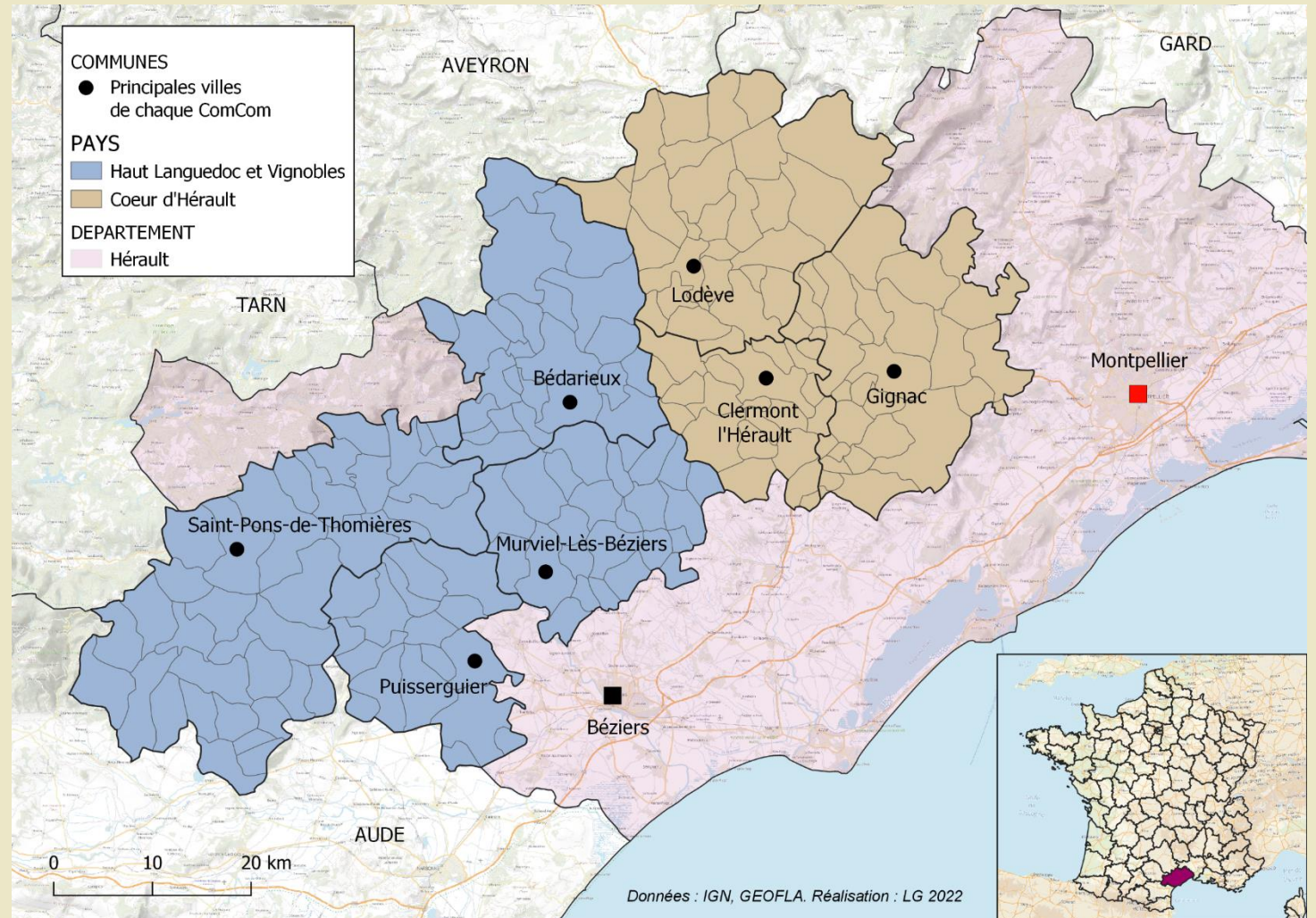
Centre d'hébergement provisoire

Structures d'intervention sociale enquêtées

Approche par la gouvernance des PAT

Dans quelle mesure les acteurs de l'intervention sociale sont intégrés dans les Projets Alimentaires Territoriaux ?

L'organisation territoriale des acteurs de l'intervention sociale joue sur leur intégration dans les PAT



L'alimentation n'est pas au centre du travail social

Certains travailleurs sociaux ne se sentent pas **légitimes**/n'ont pas les compétences pour l'intégrer dans l'accompagnement social global

Parfois cela peut être expliqué par **manque de moyens** des structures

Méconnaissance / incompréhension des PAT par les travailleurs sociaux

L'alimentation relève de l'**intimité** des personnes

Paradoxe temporel entre l'**urgence** et l'accompagnement sur le long terme

L'alimentation est utilisée comme levier d'accompagnement des publics

Une **thématique multidimensionnelle** qui touche à différents aspects de la précarité (économique, sociale, de santé...)

Une **diversité de représentations** liée à la sensibilité personnelle des travailleurs sociaux aux enjeux alimentaires ainsi qu'au fonctionnement de leur structure d'intervention sociale

Des **modalités d'intervention variées** (orientation vers l'aide alimentaire, ateliers cuisine, repas partagés, distributions de colis ou bons alimentaires, conseils de gestion du budget...)

**L'ALIMENTATION
DANS LE TRAVAIL SOCIAL**

Un **outil d'évaluation** d'une situation sociale globale

Un **levier** pour développer : des échanges culturels, de la convivialité, du plaisir, l'estime de soi, la transmission de savoir-faire, la cohésion sociale...

Répondre aux besoins des personnes par l'alimentation



Midi Libre 03/02/2021



LG 2022



Terre En Partage, 2022

Centre Provisoire d'Hébergement	Pension de famille
Personnes seules ou familles réfugiées (diversité de profils)	Personnes seules en situation d'exclusion sociale
Distributions de colis alimentaire Ateliers cuisine ponctuels	Distributions de colis alimentaire Repas partagés 5j/7j
FLE, connaissances culinaire/ santé	Savoir-faire, habitudes alimentaires
Echanges de savoir Emancipation budgétaire	Valorisation des compétences Création de lien social



LG 2022



LG 2022



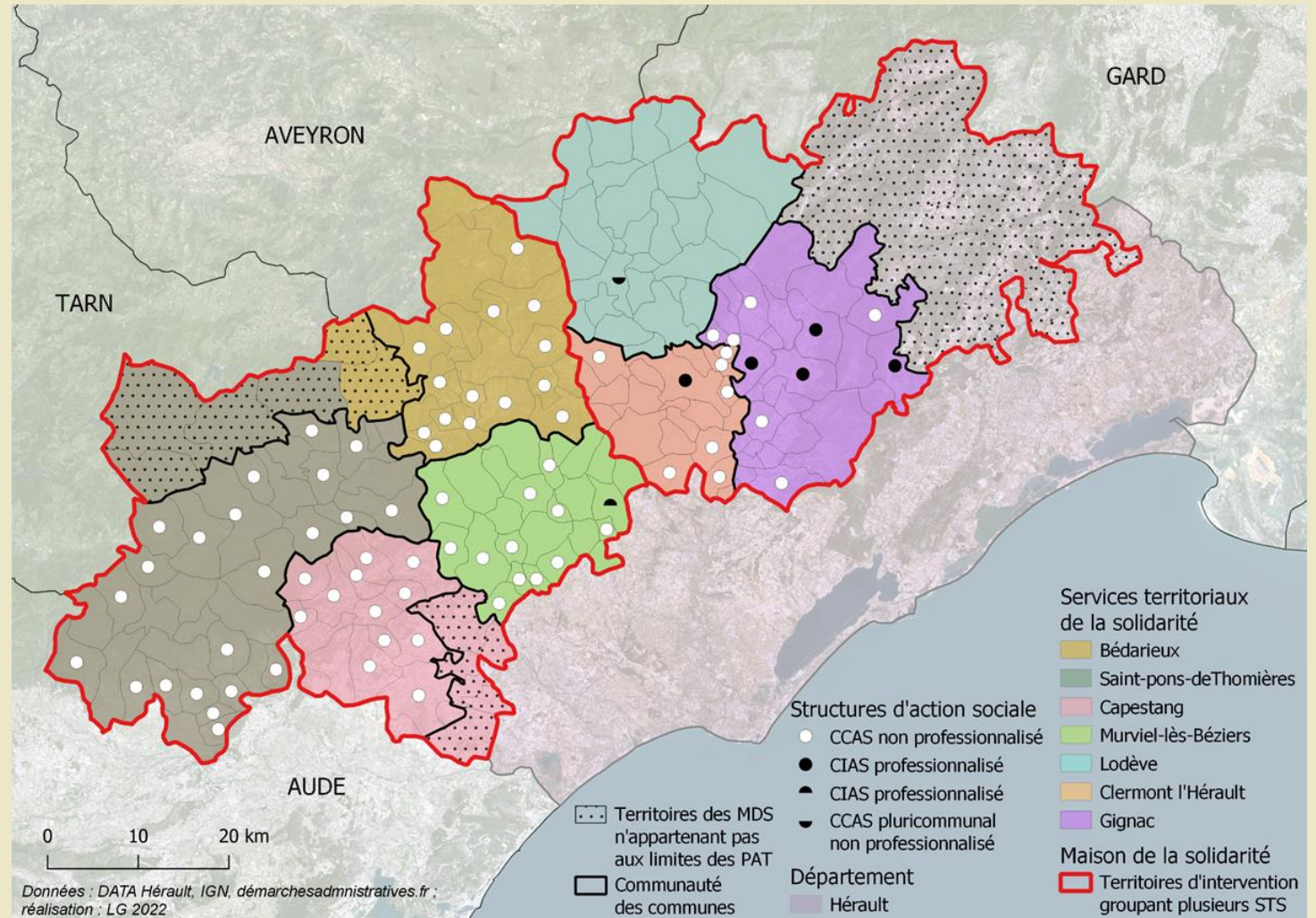
LG 2022

« Souvent les gens qu'on accompagne qu'est ce qui leur reste niveau culture ? c'est la façon dont on cuisine. [...] On essaie de les guider sur l'alimentation des enfants, comment vous faites, qu'est-ce que vous donnez, là on va pouvoir les éclairer sur certaines choses » (employée d'un CPH, 13/05/22)

« Un moment convivial, un moment où les gens partagent où les gens discutent, échangent et en même temps où les gens peuvent aussi travailler l'hygiène alimentaire, l'équilibre alimentaire » (employée d'une pension de famille, 25/04/22)

Les spécificités des espaces ruraux en matière d'intervention sociale alimentaire

- Interconnaissance
 - Levier pour l'entraide
 - Frein par peur/ honte (stigmatisation)
- Les organisations de l'intervention sociale sont propres aux territoires
- Nécessité de fonctionner en réseau pour mieux accompagner les publics



L'intégration des acteurs de l'intervention sociale dans les volets sociaux des PAT

Les Pays n'ont pas les compétences / la légitimité d'intervenir sur le volet social... mais souhaitent prendre en compte les enjeux d'accessibilité alimentaire dans leur PAT

