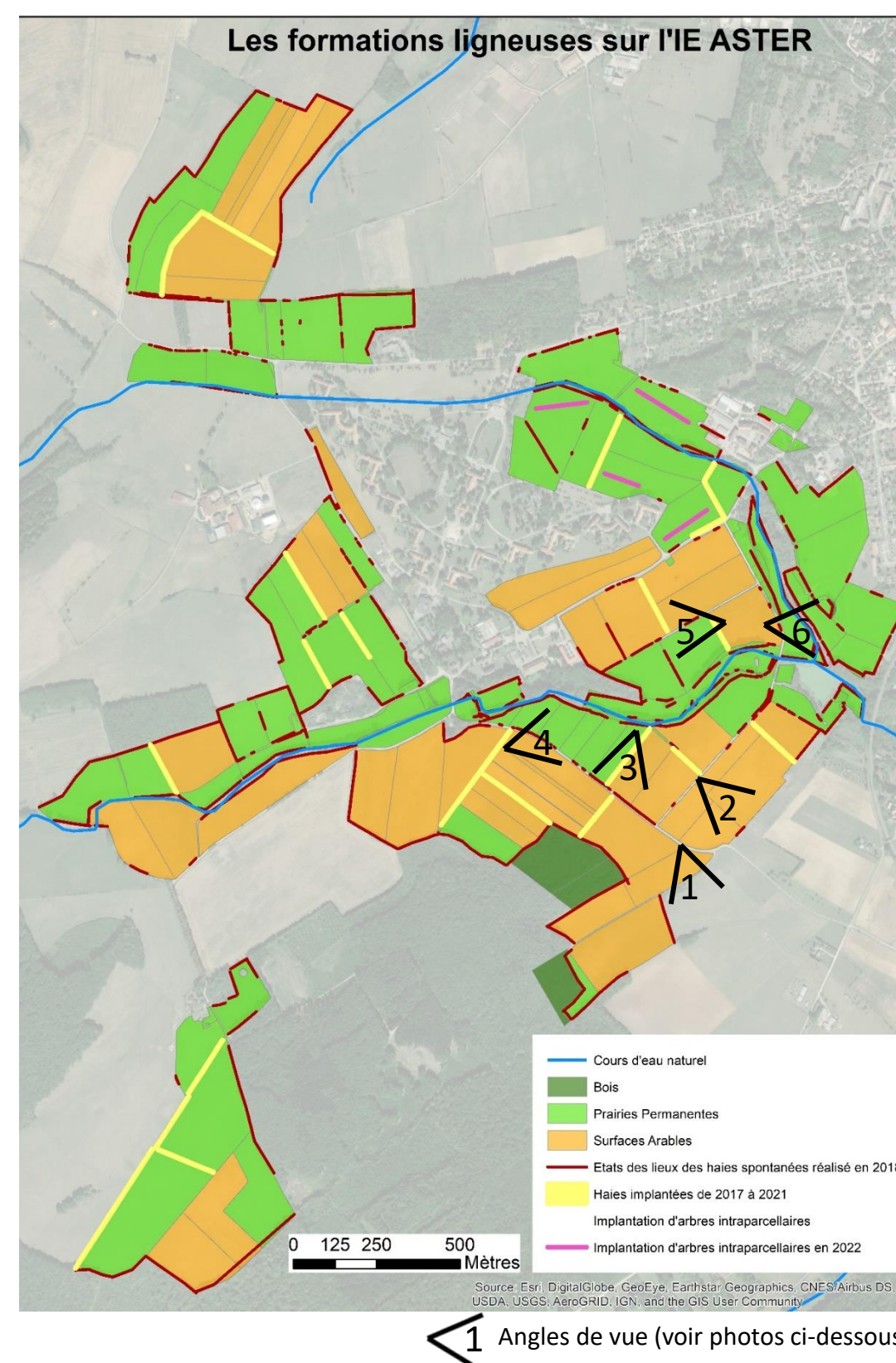
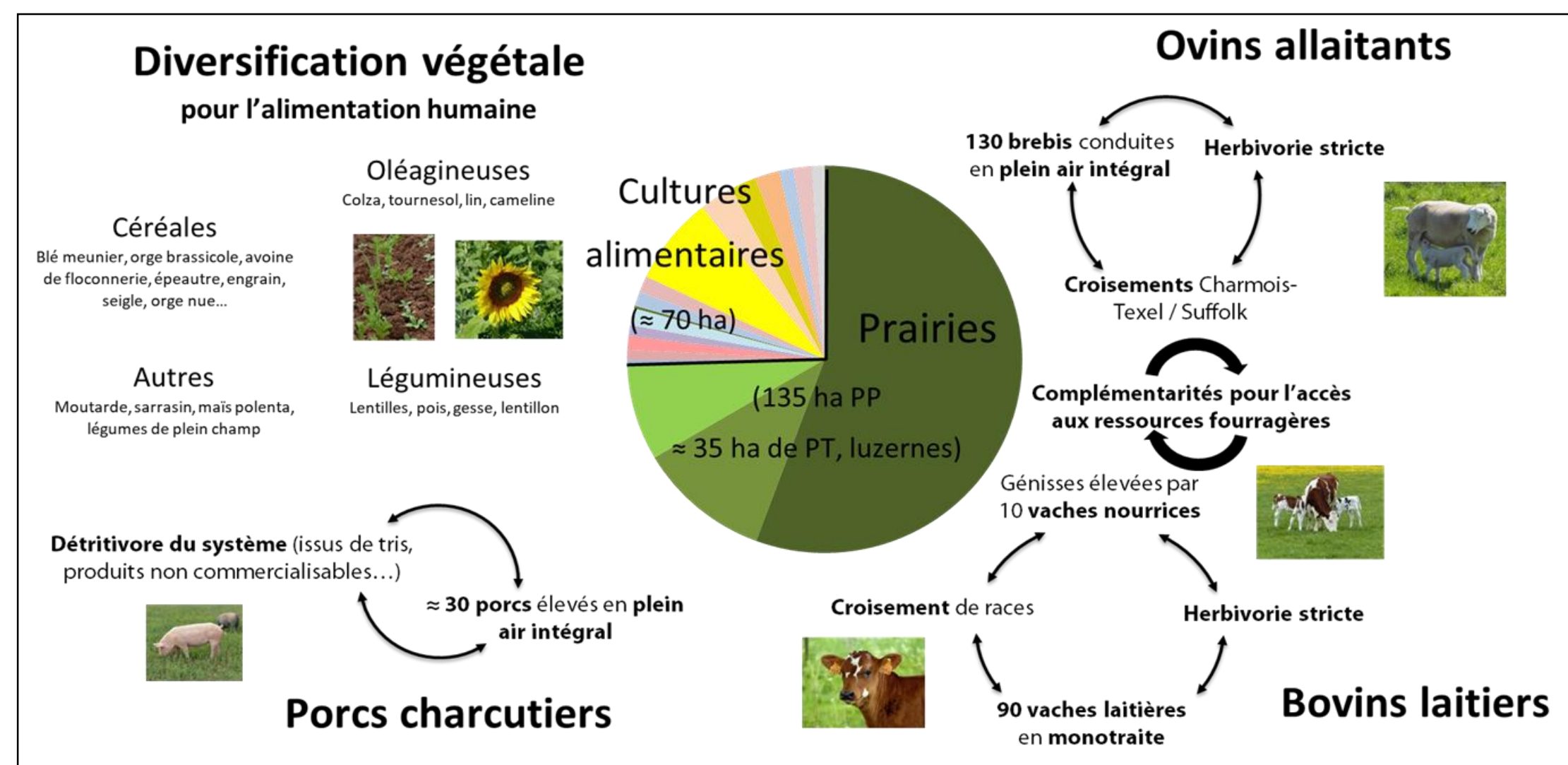


Le projet de recherche de l'unité AgroSystèmes Territoires Ressources (ASTER)

Visé à analyser et accompagner les **transitions agroécologique et agri-alimentaire** dans des **territoires à dominante rurale**, de l'échelle de la **ferme aux échelles macro-régionales**. La ferme expérimentale contribue à ce projet par son **expérimentation système de polyculture polyélevage autonome** conduite en agriculture biologique, privilégiant un usage direct des terres à destination de l'alimentation humaine.



L'arbre fait partie **intégrante de ce système** que ce soit pour ses productions à destination de l'**alimentation humaine**, les services rendus vis-à-vis du **bien-être animal** (ombrage, coupe-vent,...) mais aussi des **cultures annuelles** (perchoir pour les rapaces, réservoir de biodiversité,...).

Le développement et la gestion des formations ligneuses de la ferme expérimentale se font en prenant en compte les autres formations arborées du territoire (trame verte, ferme du lycée agricole de Mirecourt).

L'Agroforesterie sur la ferme en chiffres :

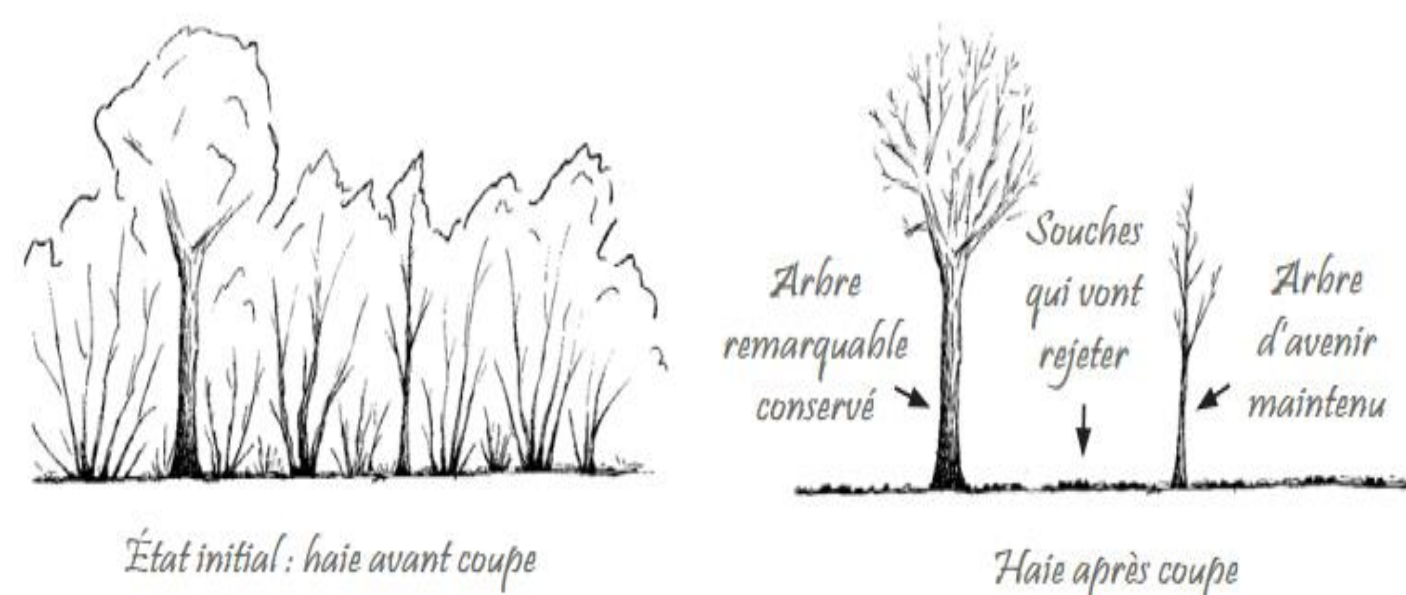
- Etat des lieux de l'existant : **18 km de haies spontanées**
- De 2017 à 2021 : **4.5 km de haies implantées***
- En 2022 : **600 m d'arbres intraparcellaires*** (90 arbres)

➔ **71 mètres linéaires de formations ligneuses par ha**

* Ces plantations ont été réalisées avec les dispositifs « Plantez des haies » et « Osez l'agroforesterie » proposés par le Conseil Départemental des Vosges, en partenariat avec la Chambre Départementale d'Agriculture des Vosges, la Fédération Départementale des Chasseurs des Vosges et la Direction Départementale des Territoires des Vosges.

De la gestion à l'implantation d'arbres sur la ferme expérimentale

Des entretiens réguliers des linéaires d'arbres existants sont réalisés afin de pouvoir passer dans les chemins avec le matériel agricole ou pour rénover des clôtures... Des chantiers plus conséquents sont également mis en place (i) sur des linéaires vieillissants afin de permettre les **régénérations naturelles** (photographies 1, 2 et 3), (ii) sur des linéaires implantés afin de réaliser **des tailles de formation** (photographie 4, sur une haie implantée en 2017).



Source : PROM'HAIES Poitou-Charentes, 2009

À partir de l'automne 2022, des arbres dans la chênaie visible sur la route entre Mattaincourt et Ramecourt (photographies 1,2 et 3) vont être abattus. Le choix des arbres à couper a été décidé en collectif afin d'enlever les arbres morts sur pied, endommagés ou dangereux, pour permettre la **régénération spontanée** de ce linéaire.

Afin de planter des arbres durant l'hiver 2022-2023 dans des parcelles, le débroussaillage et travail du sol ont été réalisés en partenariat avec le campus agricole et forestier de Mirecourt en novembre 2022 (photographies 5 et 6).

L'arbre est une composante essentielle du système. De plus, il contribue à façonner le paysage agricole au fil des saisons et des années.

