



**HAL**  
open science

## **PADDLe PARTenariats de gestion Durable dans les Dépendances vertes des infrastructures Linéaires de transport**

Claire Etrillard, Denis François, Jean-François Godeau, Pierrette Nyssen,  
Lucia Bosone, Frederic Martinez

► **To cite this version:**

Claire Etrillard, Denis François, Jean-François Godeau, Pierrette Nyssen, Lucia Bosone, et al.. PADDLe PARTenariats de gestion Durable dans les Dépendances vertes des infrastructures Linéaires de transport. Infrastructures situées : écosystèmes, paysages et dynamiques des territoires, ITTECOP, Oct 2022, Paris, France. hal-03966412

**HAL Id: hal-03966412**

**<https://hal.inrae.fr/hal-03966412v1>**

Submitted on 31 Jan 2023

**HAL** is a multi-disciplinary open access archive for the deposit and dissemination of scientific research documents, whether they are published or not. The documents may come from teaching and research institutions in France or abroad, or from public or private research centers.

L'archive ouverte pluridisciplinaire **HAL**, est destinée au dépôt et à la diffusion de documents scientifiques de niveau recherche, publiés ou non, émanant des établissements d'enseignement et de recherche français ou étrangers, des laboratoires publics ou privés.

# *PADDLe*

*Partenariats de gestion Durable dans les Dépendances vertes des infrastructures Linéaires de transport*

# PADDLe

Claire Etrillard<sup>1</sup>, Denis François<sup>2</sup>, Jean-François Godeau<sup>3</sup>, Pierrette Nyssen<sup>3</sup>, Lucia Bosone<sup>2</sup>, Frédéric Martinez<sup>2</sup>

<sup>1</sup> INRAE – UMR SMART 1302 (Structures et marchés agricoles, ressources et territoires), Rennes

<sup>2</sup> UGE – Département AME (Aménagement, mobilité, environnement), France

<sup>3</sup> ECOFIRST, Belgique



**INRAE**

 **Université  
Gustave Eiffel**

 **Ecofirst**



**ITTECOP**  
Journée 2022

# Contexte / Question – Objectif

## Contexte / Question:

Développement et pérennité de pratiques d'entretien des dépendances vertes favorables à la conservation (espèces, habitats) et à la connectivité des milieux grâce à l'intervention d'acteurs locaux compétents dans la gestion des milieux ?

## Objectif:

Réflexion sur les conditions de réalisation de partenariats durables entre exploitants d'ILT et acteurs locaux pour maître en œuvre une gestion des dépendances vertes favorable à la biodiversité.

Formulation de propositions pour la réalisation de partenariats durables concernant les 4 grands types d'ILT (lignes de transport d'électricité, voies navigables, routes, voies ferrées).

# Méthodologie / Programme de travail

Programme de travail:

## Phase 1 : Entretien de DV et partenariats de gestion

- **Identification de 8 cas de partenariat de gestion (4 ILT x 2 pays)**
- Identification des modes d'entretien favorables à la biodiversité (analyse bibliographique)

## Phase 2 : Etude des conditions de partenariats de gestion durables

- Approche empirique (par retour d'expérience) : 8 études de cas
- Approche théorique : analyse de la viabilité économique, des aspects juridiques, des freins psychologiques au changement de pratiques...

## Phase 3 : Proposition de modèles de gestion partenariale durables

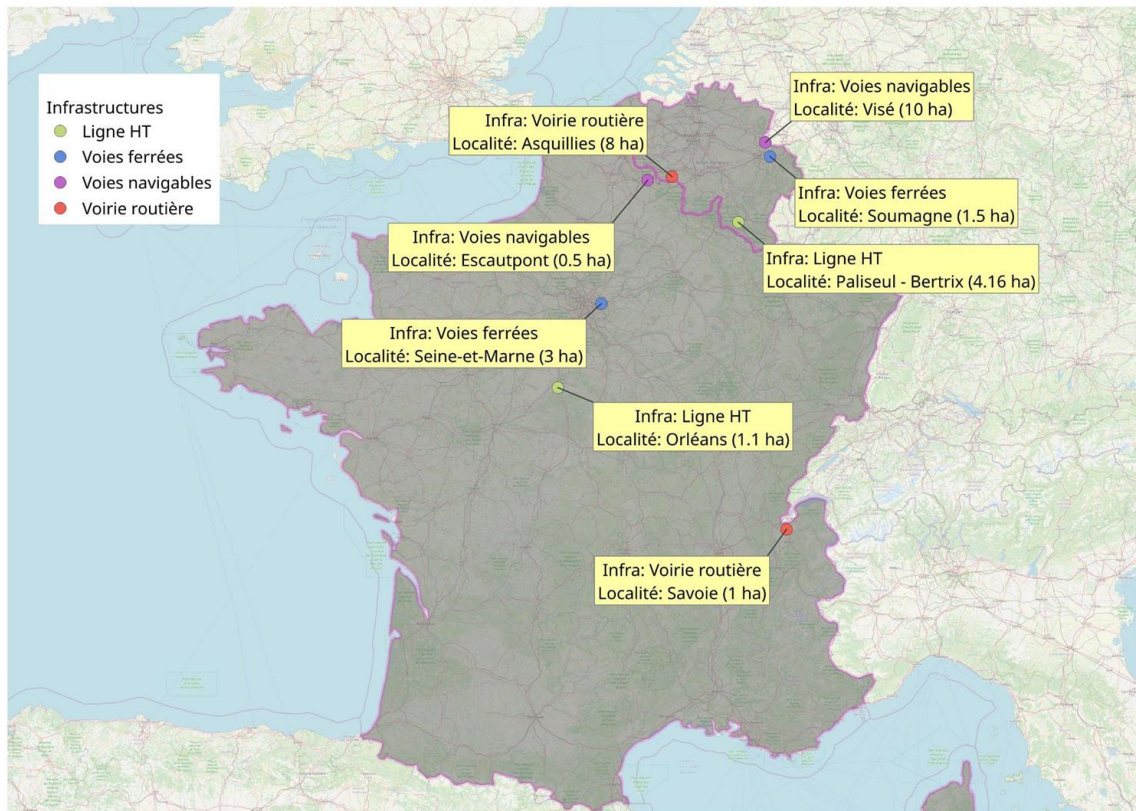
- Elaboration de formules de collaboration
- Ateliers de validation des modèles (échanges collectifs avec les parties prenantes et acteurs territoriaux + entretiens téléphoniques individuels)

France-Belgique:

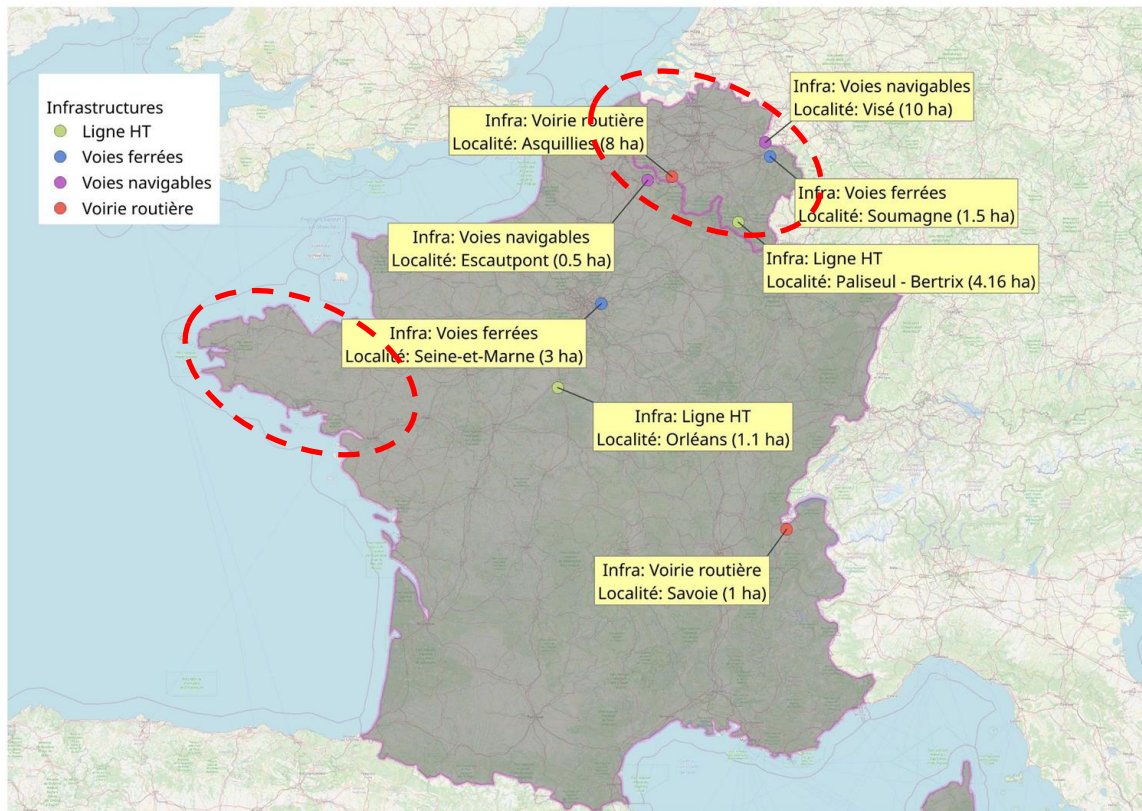
Autres règles ? Autres visions ? Autre échelle. Même idiome (Wallonie).



# Cas de partenariats étudiés



# Cas de partenariats étudiés



# Sites de transport d'électricité

**Site 1 : Ligne de transport électricité - France (Rég. Centre-Val de Loire, Dépt. du Loiret, Cne de Saint-Pryvé-Saint-Mesmin) - Visite du site le 31 mai 2022**



**Site 2 : Ligne de transport électricité - Belgique (Rég. wallonne, Prov. du Lux., Cnes de Bertrix et Fays-les-Veneurs) - Visite du site le 29 juin 2022**



Surface totale en jeu: **1,1 ha**

**Acteurs:**

- RTE
- Association Loire Nature Environnement

**Objet du partenariat:**

Restauration d'un milieu herbacé ras, extension de l'Habitat Natura 2000 6210 (pelouse à Fétuque) et conservation d'espèces (Cresson des Pyrénées, Gagée des prés)

**Forme du partenariat:**

Convention de partenariat pour la gestion de la végétation entre LNE et RTE dans site Pointe de Courpain de la Réserve Naturelle Nationale de St-Mesmin

**Contexte:**

Réserve Naturelle Nationale de St-Mesmin, Site Natura 2000

Surface totale en jeu: **3 ha**

**Acteurs:**

- Commune de Bertrix (a)
- Elia (b)
- Agriculteur (a et b)

**Objet du partenariat:**

Maintien d'une prairie maigre par fauchage tardif et exportation (foin)

**Forme du partenariat:**

Conventions (2) de jouissance limitée à titre gratuit

**Contexte:**

Prolongation d'une action Life Elia. Droit aux MAE

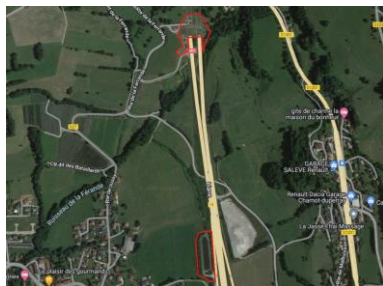




**Site 3 : Voirie routière - France (Rég. Auvergne-Rhône-Alpes, Dépt. de la Haute Savoie, Cnes de Copponex, Andilly et Cruseilles) - Visite du site le 30 mai 2022**



**Site 4 : Voirie routière - Belgique (Rég. Wallonne, Prov. du Hainaut, Cne d'Asquillies) - Visite du site le 30 juin 2022**



Surface totale en jeu: **6 ha**

**Acteurs:**

- ADELAC (groupe APRR/AREA)
- Bergerie du Salève (1 éleveur)

**Objet du partenariat:**

*Entretien par pâturage ovin*

**Forme du partenariat:**

*Convention d'occupation précaire –  
écopâturage entre ADELAC et  
Bergerie du Salève*

**Contexte:**

*Ordinaire. Carence de pâturages*



Surface totale en jeu: **2,5 ha**

**Acteurs:**

- SPW (Wallonie Service Public) / DEMNA (Département Etude Milieu Naturel et Agricole)
- Parc Naturel des Hauts-Pays
- Haute Ecole Provinciale de Hainaut-Condorcet

**Objet du partenariat:**

*Maintien d'un Habitat Natura 2000  
(pelouse calcaire de sables xériques  
- 6120) et d'une espèce protégée  
(Œillet deltoïde) par fauchage tardif  
et exportation (foin)*

**Forme du partenariat:**

*Contrat en cours de formalisation*

**Contexte:**

*Ordinaire*



# Sites de voies navigables

**Site 5 : Voie navigable - France (Rég. Hauts-de-France, Dépt. du Nord, Cne Escautpont) - Visite du site en octobre 2022 ?**



**Site 6 : Voie navigable - Belgique (Rég. Wallonne, Prov. de Liège, Cne de Lanhay) - Visite du site le 28 juin 2022**



Surface totale en jeu: **1 ha**

**Acteurs:**

- VNF
- Association *Espoir Avenir*

**Objet du partenariat:**

*Entretien par pâturage ovin et caprin*

**Forme du partenariat:**

*Marché à procédure adaptée d'éco-pâturage attribué par VNF à l'association *Espoir Avenir**

**Contexte:**

*Courant. Insertion professionnelle sur le Valenciennois*

Surface totale en jeu: **9 ha**

**Acteurs:**

- SPW (*Wallonie Service Public*) / MI (*Mobilité et Infrastructures*)
- SPW / DNF (*Département de la Nature et des Forêts*)
- Association *Natagora*
- Association *Natuurpunt (Flandres)*

**Objet du partenariat:**

*Entretien par pâturage ovin*

**Forme du partenariat:**

*Contrat en cours de formalisation*

**Contexte:**

*Compensation de l'élargissement du système d'écluse du canal de la Meuse. Droit aux MAE.*

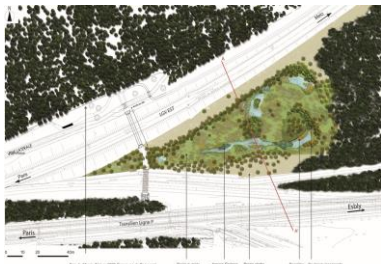


# Sites ferroviaires

**Site 7 : Voie ferrée - France (Rég. Ile-de-France, Dépt. Seine-et-Marne, Cne Vaires-sur-Marne) - Visites du site les 5 mai et 1er juin 2022**



**Site 8 : Voie ferrée - Belgique (Rég. wallonne, Prov. de Liège, Cne de Soumagne) - Visite du site en octobre 2022 ?**



Surface totale en jeu: **3,5 ha**

**Acteurs:**

- SNCF Réseau
- Association Luciole Vairoise

**Objet du partenariat:**

*Gestion de la végétation et suivi écologique*

**Forme du partenariat:**

*Convention de gestion du bassin d'expansion des eaux de crue de Vaires-sur-Marne*

**Contexte:**

*Gestion des eaux LGV Est*



Surface totale en jeu: **1,5 ha**

**Acteurs:**

- Infrabel
- Eleveur de mouton

**Objet du partenariat:**

*Entretien par pâturage ovin*

**Forme du partenariat:**

*Autorisation d'occupation précaire*

**Contexte:**

*Courant*



# Facilités/Difficultés rencontrées

Etablissement du jeu de 8 cas d'étude: 12 mois (mars 2021-mars 2022)

- Diffusion du questionnaire d'enquête au CLIB (modèle Gedev simplifié)
- Enquête par mail/téléphone auprès des (services environnement, voirie, navigation) des départements, régions, établissements publics de toute la France
- Enquête auprès de personnes contacts (comité de suivi, personnel)
- Retour à la liste de cas Gedev (projet exploratoire Ittecop 2017)

Répercussion sur l'agenda:

- Diagnostic des cas d'étude
- Audition des acteurs clefs de chaque cas d'étude (facteurs psychologiques du changement)

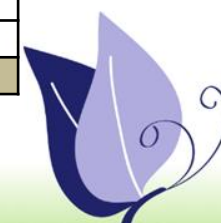
# Facilités/Difficultés rencontrées

Impact sur l'agenda des tâches:

Phase	Tâches / Trimestres (T)	2021				2022				2023				2024			
		T1	T2	T3	T4	T1	T2	T3	T4	T1	T2	T3	T4	T1	T2	T3	T4
0	Début du contrat (29/03/2021)	→															
1	Identification de cas de partenariats de gestion				+	+											
1	Bibliographie sur les modes d'entretien		-	-	+	+											
2	Visites des sites cas d'étude		-	-					?		?						
2	Diagnostic des cas d'étude		-	-	-	-			+	+	?						
2	Etude de viabilité technico-économique				-	-											
2	Etude juridique																
2	Etude des facteurs psychologiques du changement																
R	Rapport intermédiaire																
3	Elaboration de modèles de partenariats durables																
3	Ateliers de validation des modèles																
R	Rédaction du rapport final																
V	Valorisation 2024																

Comité de suivi:  
04/06/21

Comité de suivi:  
13/07/22



Production d'un clausier: recueil des clauses pouvant être intégrées dans les contrats de partenariats pour en optimiser l'efficacité, l'équité et la pérennité (réflexion initiée dans Gedev)

... publication de l'ensemble de la démarche (interdisciplinaire)

... publications juridiques ?

... publications en socio-psychologie (Rev. Ecosystems & People) ?

