



HAL
open science

Des acteurs qualité de proximité à vos côtés

Estelle Morel, Céline Housseau, Nathalie Bosselut-Benoit, Florian Duperret,
François Varamo, Alain Label-Richardson

► **To cite this version:**

Estelle Morel, Céline Housseau, Nathalie Bosselut-Benoit, Florian Duperret, François Varamo, et al.. Des acteurs qualité de proximité à vos côtés. Séminaire CQC-CQD - Mars 2022, Mar 2022, Paris, France. <10.17180/59QE-A890>. <hal-04098564>

HAL Id: hal-04098564

<https://hal.inrae.fr/hal-04098564v1>

Submitted on 16 May 2023

HAL is a multi-disciplinary open access archive for the deposit and dissemination of scientific research documents, whether they are published or not. The documents may come from teaching and research institutions in France or abroad, or from public or private research centers.

L'archive ouverte pluridisciplinaire **HAL**, est destinée au dépôt et à la diffusion de documents scientifiques de niveau recherche, publiés ou non, émanant des établissements d'enseignement et de recherche français ou étrangers, des laboratoires publics ou privés.

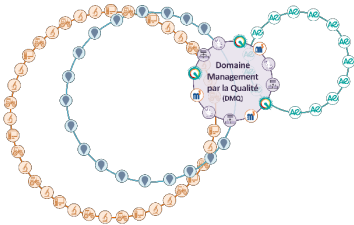


Distributed under a Creative Commons CC BY 4.0 - Attribution - International License

Le Réseau Qualité INRAE



- Correspondant Qualité de Centre
- Correspondant Qualité de Département
- Référent Qualité d'unité (recherche)
- Référent Qualité d'unité (expérimentale)
- Référent Qualité d'unité (appui)
- Qualiticien territorial
- Plate Forme PACIFIQ
- Management des Processus dans l'Appui



Le Réseau Qualité INRAE

Domaine Management par la Qualité

Direction Diagonal - Centre siège Paris
Contact : qualite@inrae.fr



Domaine Management par la Qualité (DMQ)

Responsable du domaine
Diane BRIARD

Communication : Céline HOUSSEAU

Management Qualité en Recherche et dans l'Appui

Qualiticiens Territoriaux (QT)

- | | |
|--|---|
| <p>Amandine ETAYO</p> <ul style="list-style-type: none"> • Bourgogne-Franche-Comté • Grand Est - Colmar • Grand Est - Nancy • Hauts-de-France • Occitanie - Toulouse • Val de Loire | <p>Maud PILON</p> <ul style="list-style-type: none"> • Antilles-Guyane • Clermont - Auvergne-Rhône-Alpes • Lyon-Grenoble - Auvergne-Rhône-Alpes • Corse • Occitanie - Montpellier • Provence-Alpes-Côte d'Azur |
|--|---|

- Anne JAULIN**
- Île-de-France - Jouy-en-Josas-Antony
 - Île-de-France - Versailles-Saclay
 - Départements de recherche

- Alain LABEL**
- Bretagne-Normandie
 - Centre siège
 - Nouvelle-Aquitaine - Bordeaux
 - Nouvelle-Aquitaine - Poitiers
 - Pays de la Loire

Management par les Processus dans l'Appui (MPA)

Cheffe de projet : Bouchra **EL HAMRI** / Nathalie **GORRETTA**
Sarah **KONE** / Emilie **POIREL** (40%)

Appui Qualité de l'ADS* (20%)

Correspondante Qualité de Centre IDF - Versailles-Saclay (80%)
Joëlle **FRANQUET**

Réseau Mesures - Métrologie - Méthodes

qualite-m3@inrae.fr

Pilote : Anne **JAULIN**

Comité de pilotage :
Stéphane **ANDANSON** (15%) / Corinne **BROSSE** (20%) /
Bénédicte **CAMIER** / Amandine **ETAYO** / Amélie **TROUVÉ** (10%)

PACIFIQ Plateforme d'appui à la certification

PFappuiCertification@inrae.fr

Expertise et étude stratégique : Emmanuel **LEMOINE** / Auditrice SME** : Nathalie **GORRETTA**
Organisation opérationnelle : Anne-Marie **LOUSTAU** (40%) / Accompagnants à la certification
Auditrice et Accompagnement : Bénédicte **CAMIER** / Auditeurs Qualité internes

Des acteurs de proximité à vos côtés

CQC Correspondants Qualité de Centre

Maj 22/09/2022



RQU Référents Qualité d'Unité / RMU Référents Métrologie d'Unité

Au niveau national, plus de 470 personnes sont identifiées comme référents

Dès votre arrivée, demandez à rencontrer vos Référents d'Unité

Pour plus d'informations consultez sans modération

Intranet Qualité INRAE : <https://intranet.inrae.fr/qualite>

Démarche Qualité INRAE comme facilitateur de l'organisation des activités



Nous sommes tous concernés !

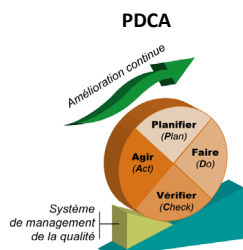


Centre-Siège Paris

Diagonal - DMQ
11 rue Jean Nicot
75338 Paris Cedex 07
Tél. : 01 42 75 92 25
qualite@inrae.fr

Des outils et des méthodes

Il existe une panoplie de méthodes et d'outils qui peuvent être utilisés aussi bien dans la mise en œuvre du Système de Management par la Qualité (SMQ) que pour son maintien. En voici quelques exemples :



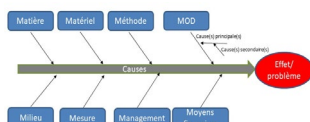
Brainstorming



Mind Mapping



Diagramme d'Ishikawa (8M)



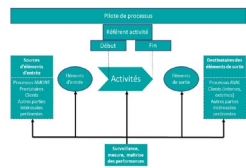
Cartographie des processus



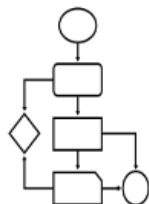
SWOT



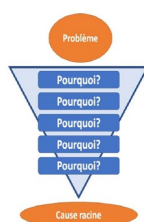
Approche processus



Logigramme



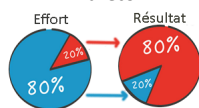
5 pourquoi ?



QQOQCP



Pareto



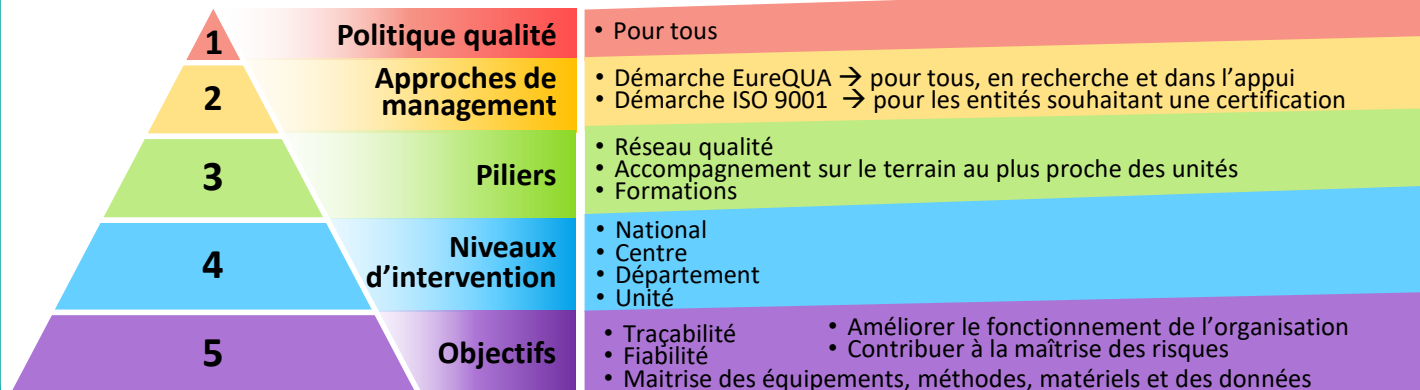
EureQUA



Plan d'actions

QUOI	COMMENT	QUI	QUAND	Observations

Une politique qualité INRAE en 5 points



La Qualité, pourquoi ?

- ✓ **Garantir la maîtrise des résultats :** obtention, diffusion, interprétation
- ✓ **Améliorer l'organisation et son efficacité :** traçabilité / gain de temps
- ✓ **Fiabiliser les résultats :** métrologie, mesure, validation des méthodes
- ✓ **Valoriser son travail :** partage de savoir-faire et bonnes pratiques, retours d'expériences

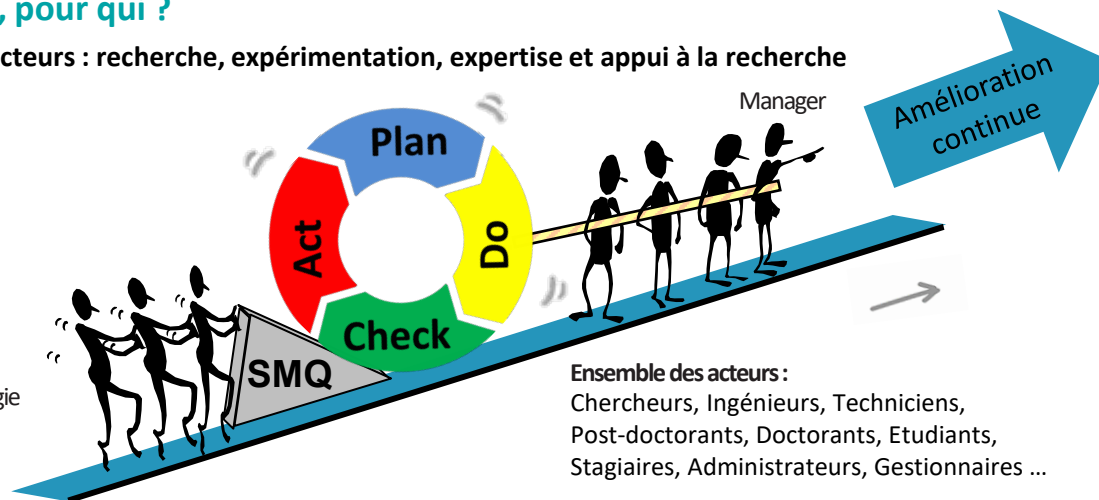
La Qualité, comment ?

Le SMQ permet d'atteindre les objectifs de la politique qualité

- ✓ Enjeux = Favoriser la reproductibilité et la réutilisation des expériences, des données et des résultats
- ✓ Orientations = Objectifs des unités
- ✓ Organisation = Cartographie des activités / Approche processus
- ✓ Gestion documentaire = Traçabilité en lien avec les activités
- ✓ Gestion des données = Production de données opérationnelles FAIR
- ✓ Gestion des échantillons = Maitrise du cycle de vie des Echantillons
- ✓ Assurance Qualité Recherche = Traçabilité et fiabilité
- ✓ Amélioration continue = Plan d'actions / Revue Qualité

La Qualité, pour qui ?

Pour tous les acteurs : recherche, expérimentation, expertise et appui à la recherche



Référents Qualité
Référents Métrologie
Référents métiers