



HAL
open science

Projet ANR REDURISK - Préconisation de dispositifs d'accompagnement au changement

Armelle Favery

► To cite this version:

Armelle Favery. Projet ANR REDURISK - Préconisation de dispositifs d'accompagnement au changement. ANR REDURISK - Communiquer et agir pour prévenir le risque de feu de forêt en interface forêt-jardin-habitat, Aix-Marseille Université; Association Forêt Méditerranéenne, Jun 2023, Aix-en-Provence, France. hal-04137505

HAL Id: hal-04137505

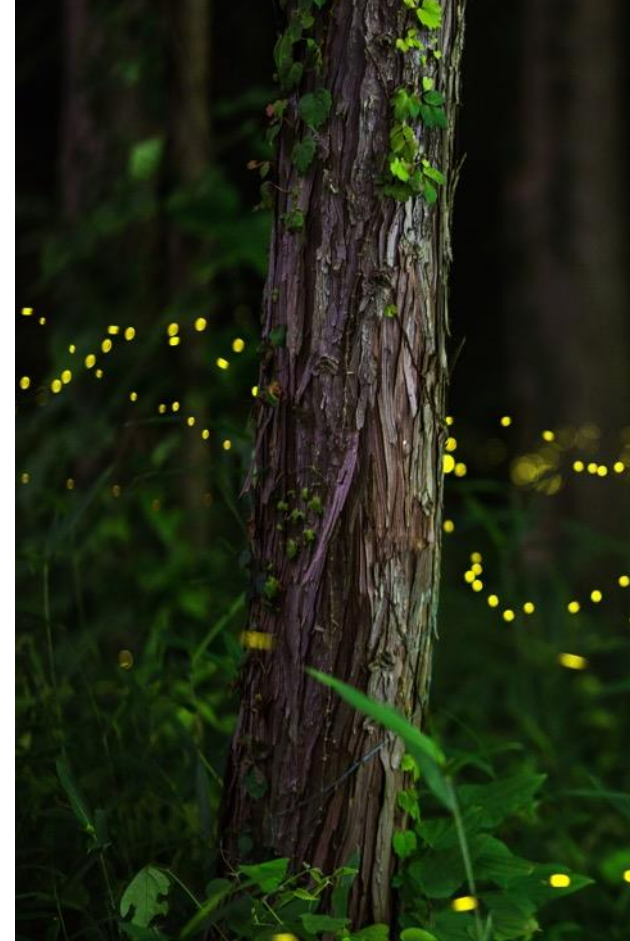
<https://hal.inrae.fr/hal-04137505v1>

Submitted on 22 Jun 2023

HAL is a multi-disciplinary open access archive for the deposit and dissemination of scientific research documents, whether they are published or not. The documents may come from teaching and research institutions in France or abroad, or from public or private research centers.

L'archive ouverte pluridisciplinaire **HAL**, est destinée au dépôt et à la diffusion de documents scientifiques de niveau recherche, publiés ou non, émanant des établissements d'enseignement et de recherche français ou étrangers, des laboratoires publics ou privés.

Copyright



Séminaire REDURISK

*Armelle FAVERY, ingénieure de recherche
Responsable Communication et Médiation scientifique
INRAE Provence-Alpes-Côte d'Azur*

20 juin 2023

INRAE

« PRECONISATION DE DISPOSITIFS DE COMMUNICATION, SENSIBILISATION ET MÉDIATION SCIENTIFIQUE »



PRECONISATION DE DISPOSITIFS DE COMMUNICATION, SENSIBILISATION ET MÉDIATION SCIENTIFIQUE

Dispositif 1: rendre visible dans la sphère médiatique le risque incendie

Chaque année depuis 2018, une campagne interministérielle de communication pour la prévention des feux de forêt et de végétation est déployée avant l'été.

Elle vise à alerter les citoyens sur les risques et à leur communiquer les bons comportements à adopter, tant pour veiller à ne pas être la cause d'un départ de feu que pour s'en protéger.

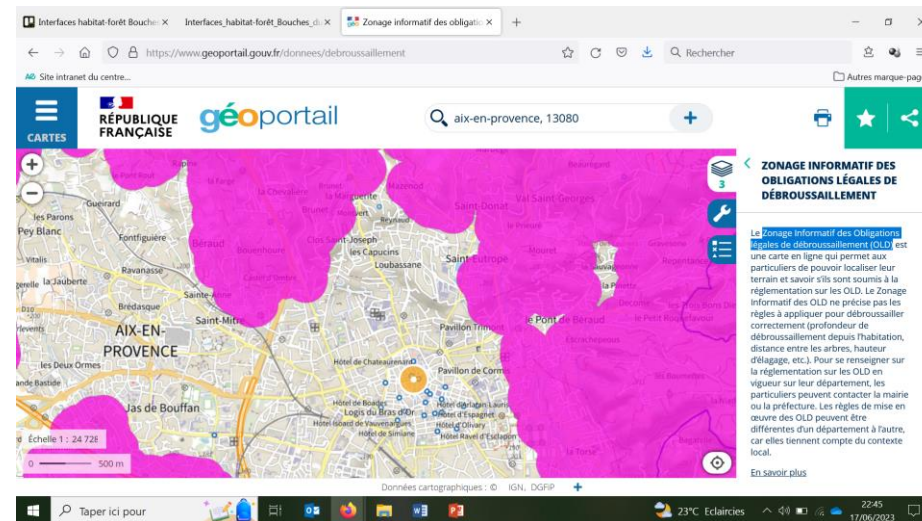


PRECONISATION DE DISPOSITIFS DE COMMUNICATION, SENSIBILISATION ET MÉDIATION SCIENTIFIQUE

Dispositif 2 : rendre visible, toute l'année, sur le terrain, le risque incendie

Installer en extérieur, auprès de la mairie, un grand panneau permanent du Zonage Informatif des Obligations légales de débroussaillage (source géoportail) pour afficher la cartographie des zones d'interface forêt-habitat soumises aux OLD

<https://www.geoportail.gouv.fr/donnees/debroussaillage>



PRECONISATION DE DISPOSITIFS DE COMMUNICATION, SENSIBILISATION ET MÉDIATION SCIENTIFIQUE

Dispositif 3 : rendre visible, toute l'année, sur le terrain, le risque incendie

- Signaler les zones d'interfaces forêt-habitat par des panneaux



- Avoir un totem dans le hall des mairies dédié au risque incendie, avec toutes les documentations et un numéro d'appel



Totem en cours de création dans le cadre du projet REDURISK, sous licence ouverte, pour le kit-mairie

PRECONISATION DE DISPOSITIFS DE COMMUNICATION, SENSIBILISATION ET MÉDIATION SCIENTIFIQUE

Dispositif 4 : construire, entretenir et transmettre l'histoire

Développer la culture du risque incendie en instaurant une mémoire collective et organiser des journées commémoratives et d'actions collectives

- Célébrer la journée « Tous résilients face aux risques » le 13 octobre (depuis 2009, désigné par l'Assemblée générale des Nations Unies, « Journée internationale pour la réduction des risques de catastrophe »)
<https://www.ecologie.gouv.fr/journee-nationale-resilients-face-aux-risques>
- Installer de grandes photos des lieux, pour retracer l'histoire (après l'incendie) et la résilience (aujourd'hui) avec la reconstruction et les plantations réalisées
- Installer des bornes témoins dans la ville



PRECONISATION DE DISPOSITIFS DE COMMUNICATION, SENSIBILISATION ET MÉDIATION SCIENTIFIQUE

Dispositif 5 : construire et transmettre l'histoire

Raconter, dans une brochure, l'histoire du feu de Rognac de 2016, 7 ans après le drame, avec le recueils des souvenirs des témoins de la commune, de manière à mettre en avant :

- Le rôle et l'implication des élus, le jour de l'incendie, mais aussi leurs inquiétudes et leurs craintes, et, depuis, la prise en compte du risque
- L'engagement des SDIS et de la RCSC
- La solidarité des sinistrés entre-eux et avec les SDIS, la RCSC, l'ONF et les agents communaux
- La protection qu'ont apportée les OLD
- Les actions menées depuis l'incendie



PRECONISATION DE DISPOSITIFS DE COMMUNICATION, SENSIBILISATION ET MÉDIATION SCIENTIFIQUE

Dispositif 6 : informer les résidents des actions menées pour eux

Au delà de la responsabilité individuelle des résidents au niveau de leurs propriétés, les informer des actions menées par les acteurs publics pour protéger leurs résidences et leurs vies.

- Débroussaillage des opérateurs de grands linéaires, pour créer des ruptures de combustibles
- Débroussaillage des routes et chemins communaux
- Achat d'équipements de lutte contre les incendies (canadairs, véhicules, recrutement et formation de personnel...)



PRECONISATION DE DISPOSITIFS DE COMMUNICATION, SENSIBILISATION ET MÉDIATION SCIENTIFIQUE

Dispositif 7 : créer des visuels personnalisés et schématiques

- Programmer une campagne spécifique sur les OLD, avec une programmation d'octobre à mars, à destination des habitants des zones concernées, avec des visuels favorisant l'appropriation
- . avec une personnalisation des visuels diffusés (photos de la commune)
- . avec une présentation schématique (meilleure compréhension des actions à mener)

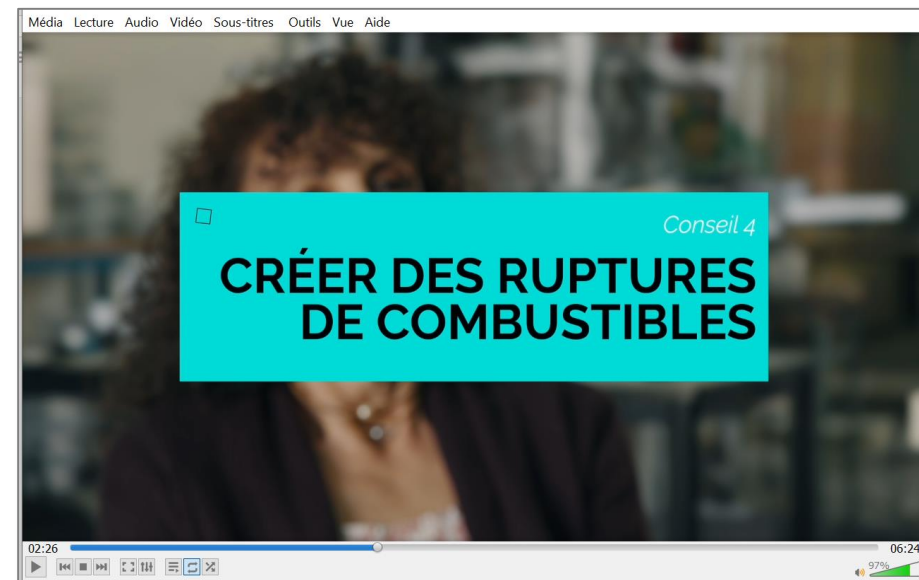
Illustration créée dans le cadre du projet REDURISK sous licence ouverte, pour le kit-mairie



PRECONISATION DE DISPOSITIFS DE COMMUNICATION, SENSIBILISATION ET MÉDIATION SCIENTIFIQUE

Dispositif 8 : renforcer les OLD par la parole des chercheurs

- Diffuser la parole des scientifiques d'INRAE d'Aix-Le Tholonet et d'Avignon, experts internationaux en écologie du feu



*Vidéos créées dans le cadre du projet REDURISK
sous licence ouverte, pour le kit-mairie*

PRECONISATION DE DISPOSITIFS DE COMMUNICATION, SENSIBILISATION ET MÉDIATION SCIENTIFIQUE

Dispositif 9 : communiquer sur les bons comportements et les progrès

Communiquer sur les bons comportements réalisés afin qu'ils soient « installés » comme normes du groupe social

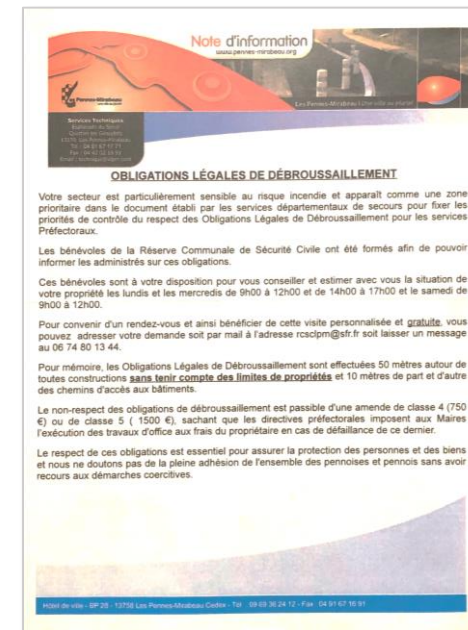
- Parution de portraits dans la lettre mensuelle, non pas d'acteurs SDIS, RCSC mais de résidents ayant réalisé leurs OLD, auxquels les individus pourront s'identifier.
- Créer des indicateurs de suivi et les mesurer, pour constater objectivement les efforts réalisés par les résidents et les féliciter.
- Réaliser des infographies illustrant les progressions, au niveau de la commune avec le nombre de propriétés concernées, l'évolution du % d'OLD réalisées depuis 3 ans, le nombre de verbalisation depuis 3 ans, les formations suivies, les budgets engagés, les réalisations des agents communaux...

PRECONISATION DE DISPOSITIFS DE COMMUNICATION, SENSIBILISATION ET MÉDIATION SCIENTIFIQUE

Dispositif 10 : accompagner les résidents et les soutenir

Le principe est d'accompagner les individus dans « l'architecture du choix » par une présence physique et par la mise à disposition d'informations pédagogiques

- Personnaliser les courriers
- Planifier des campagnes de communication, avec organisation de réunions publiques
- Renforcer les pré-engagements (*obtention d'une signature, inscription sur un planning de visite...*)



*Expérimentation de la lettre personnalisée
Les Pennes-Mirabeau, 2023*

PRECONISATION DE DISPOSITIFS DE COMMUNICATION, SENSIBILISATION ET MÉDIATION SCIENTIFIQUE

Dispositif 10 : accompagner les résidents et les soutenir

Le principe est d'accompagner les individus dans « l'architecture du choix » par une présence physique et par la mise à disposition d'informations pédagogiques

- Mettre en place des micro-incitations (« *bon pour* » la *déchetterie*, *bon pour une expertise*, *bon pour un broyeur...*)
- Proposer des ateliers réguliers par quartier (avec relance téléphonique des inscrits)
- Assurer le suivi et le soutien des résidents en cours, avec du feed-back



Campagne municipale annoncée sur un rond-point

PRECONISATION DE DISPOSITIFS DE COMMUNICATION, SENSIBILISATION ET MÉDIATION SCIENTIFIQUE

Dispositif 11 : accompagner les résidents et les soutenir

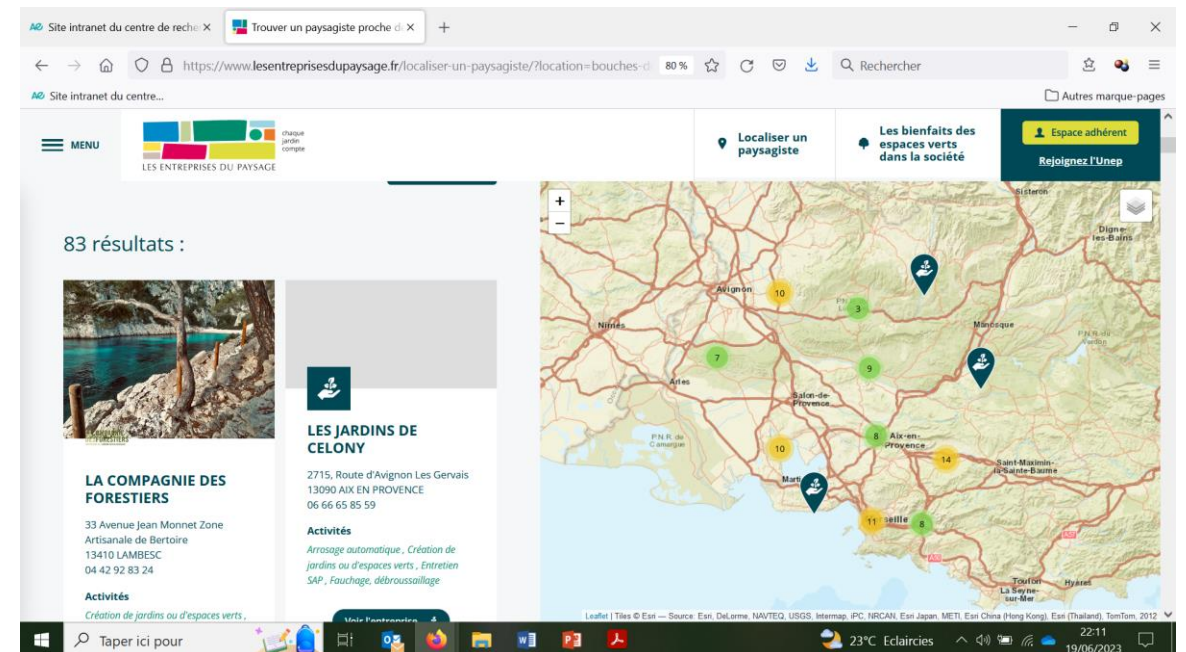
Lors de réunions publiques et d'ateliers

- S'appuyer sur une communication non-anxiogène (*toujours proposer des actions pour réduire le risque car ce n'est pas le risque qui angoisse mais l'inaction face au risque*) et non-culpabilisante
- Etre bienveillant envers les résidents émettant des craintes (*les recherches sur la résistance à la persuasion démontrent que les attaques frontales viennent en réalité renforcer les attitudes initiales au lieu de les modifier*)
- Créer une ambiance chaleureuse d'écoute et de compréhension (*le sentiment de sécurité psychologique peut rendre les individus plus ouverts d'esprit, augmenter la réflexion et l'introspection réfléchie et diminuer le traitement défensif*)
- Montrer une volonté de réfléchir ensemble aux solutions possibles
- Encourager la réalisation de chaque étape avec les fiches mémo, à coller sur le frigo pour « cocher » pour chaque action réalisée

PRECONISATION DE DISPOSITIFS DE COMMUNICATION, SENSIBILISATION ET MÉDIATION SCIENTIFIQUE

Dispositif 12 : analyse des pratiques des professionnels du paysage

Collaboration avec l'UNEP, l'Union Nationale des Entreprises du Paysage est une organisation professionnelle du paysage, créée en 1963, et reconnue par les pouvoirs publics. Elle représente les 28 600 entreprises de France (env. 83 entreprises membres en Bouches-du-Rhône). Elabore des normes dans son secteur.



PRECONISATION DE DISPOSITIFS DE COMMUNICATION, SENSIBILISATION ET MÉDIATION SCIENTIFIQUE

Dispositif 12 : analyse des pratiques des professionnels du paysage

Travail en cours avec la Commission Innovation et la Commission QSE, Qualité Sécurité Environnement.

Enquête sur les pratiques, sur les sélections de végétaux, sur les recommandations des OLD, sur les besoins d'informations et de formation.

<p>- Mettre en place des clôtures végétales</p> <p>Pour le jardinier</p> <ul style="list-style-type: none">- Débrancher/enterrer les massifs herbacés- Tailler les haies- Élaguer les arbres- Couper/enterrer les arbustes- Ramasser les déchets végétaux (branchages et feuilles mortes)- Nettoyer les quincailleries et les balcons <p>7) A quelle période êtes-vous le plus sollicité ?</p> <ul style="list-style-type: none">- Printemps- Été- Automne- Hiver- Toute l'année <p>• Connaissance de risque incendie à l'interface habitat-forêt</p> <p>8) Selon vous, qu'est-ce que l'interface habitat-forêt ?</p> <ul style="list-style-type: none">- Réponse libre <p>9) Selon vous, quelle est la probabilité qu'un jardin de propriétaire prenne feu ?</p> <ul style="list-style-type: none">- Très probable- Moyennement probable- Peu probable- Ce n'arrive jamais <p>10) Que sont les Obligations Légales de Débroussaillage (OLD) ?</p> <ul style="list-style-type: none">- Réponse libre <p>* Le débroussaillage (ou débroussaillage) consiste à limiter les risques de propagation d'incendie dans des zones exposées en matière d'incendie (en pratique, aux abords des forêts) et facile l'intervention des secours pompiers. L'opération consiste à réduire les massifs végétaux de toute nature (haies, sous-bois, haies, ...) pouvant servir de fuie et de propagation en incendie aux habitations. Il peut s'agir par exemple d'élaguer les arbres ou arbustes ou d'éliminer des résidus de coupe (branchages, herbes, ...)</p> <p>11) Pensez-vous que les OLD soient scientifiquement justifiées ?</p> <ul style="list-style-type: none">- Oui- Non- Pas d'avis <p>12) Pourquoi ? Réponse libre.</p>	<p>13) Les végétaux ne brûlent pas tous de la même façon, ni à la même vitesse, ni avec la même intensité. Selon vous, à quoi est-ce dû ?</p> <ul style="list-style-type: none">- A la quantité d'eau dans le végétal- A la densité du feuillage- Aux composants chimiques de la plante- A la quantité de matière sèche dans la plante (combustible mort)- A la taille et l'épaisseur de la feuille- A l'architecture de la plante- Autre (avec explication commentaire) <p>14) Selon vous, quelle est l'inflammabilité des essences suivantes (de 1 à 3, 1 très inflammable) :</p> <p>Moyennement inflammable ; Peu inflammable :</p> <ul style="list-style-type: none">- Cupressus- Pinus- Pinus sylvestris- Pinus maritime <p>15) Selon vous, la végétation locale est-elle facilement inflammable ?</p> <ul style="list-style-type: none">- Oui- Non- Je ne sais pas <p>16) Pourquoi ? (Commentaire)</p> <p>17) Quels conseils donnez-vous aux propriétaires de jardins méditerranéens au regard du risque incendie ?</p> <ul style="list-style-type: none">- Réponse libre <p>18) Mise en situation : le propriétaire souhaite faire une allée de cyprès coupe-vent. Que lui conseillez-vous ? Pourquoi ?</p> <ul style="list-style-type: none">- Réponse libre <p>• Frettes rencontrées pour la mise en place des pratiques conseillées</p> <p>19) Quels frettes rencontrez-vous lors de la mise en place des OLD et la proposition de vos recommandations au regard du risque incendie ?</p> <ul style="list-style-type: none">- Financier- Esthétique- Conflit avec la réglementation- Ne se sent pas concerné par le risque incendie- Climat- Autre (avec une case « commentaire ») <p>20) Selon vous, quelles seraient les solutions à mettre en place pour surmonter les différentes difficultés rencontrées ?</p> <ul style="list-style-type: none">- Financement- Table ronde ou événement autour du risque incendie- Autre (avec une case « commentaire »)
---------------------------------------------------------------------------------------------------------------------------------------------------------------------------------------------------------------------------------------------------------------------------------------------------------------------------------------------------------------------------------------------------------------------------------------------------------------------------------------------------------------------------------------------------------------------------------------------------------------------------------------------------------------------------------------------------------------------------------------------------------------------------------------------------------------------------------------------------------------------------------------------------------------------------------------------------------------------------------------------------------------------------------------------------------------------------------------------------------------------------------------------------------------------------------------------------------------------------------------------------------------------------------------------------------------------------------------------------------------------------------------------------------------------------------------------------------------------------------------------------------------------------------------------------------------------------------------------------------------------------------------------------------------------------------------------------------------------------------------------------------------------------------------------------------------------------------------------------------------------------------------------------------------------------------------------------	-----------------------------------------------------------------------------------------------------------------------------------------------------------------------------------------------------------------------------------------------------------------------------------------------------------------------------------------------------------------------------------------------------------------------------------------------------------------------------------------------------------------------------------------------------------------------------------------------------------------------------------------------------------------------------------------------------------------------------------------------------------------------------------------------------------------------------------------------------------------------------------------------------------------------------------------------------------------------------------------------------------------------------------------------------------------------------------------------------------------------------------------------------------------------------------------------------------------------------------------------------------------------------------------------------------------------------------------------------------------------------------------------------------------------------------------------------------------------------------------------------------------------------------------------------------------------------------------------------------------------------------------------------------------------------------------------------------------------------------------------------------------------------------------------------------------------------------------------------------------------------------------------------------------------------------------------------------------------------------------------------------------------------------------------------------------------------------------------------------------------------------------------------------------------------------------------------------------------------------------------------

Enquête sur les pratiques



Travail d'analyses à partir du guide du jardin
exemplaire, Anne Ganteaume, 2023

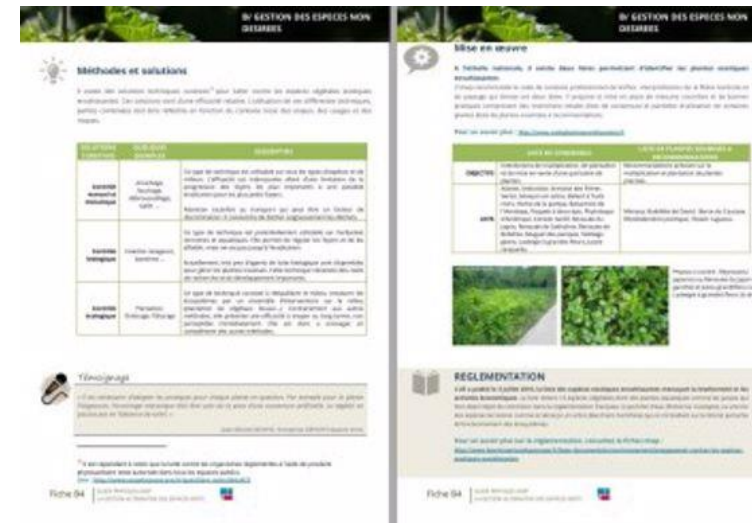
PRECONISATION DE DISPOSITIFS DE COMMUNICATION, SENSIBILISATION ET MÉDIATION SCIENTIFIQUE

Dispositif 12 : analyse des pratiques des professionnels du paysage

Enquête sur les pratiques, sur les sélections de végétaux, sur les recommandations des OLD, sur les besoins d'informations et de formation.



Formation sur les OLD sur site et en laboratoire



Création de fiche techniques sur l'inflammabilité des végétaux

The INRAE logo is displayed in a bold, teal, sans-serif font. To its left, there are several wavy, dashed lines in a light green color, suggesting a landscape or topographical map.

INRAE

MERCI POUR VOTRE
ATTENTION

Contact :

Armelle FAVERY

armelle.favery@inrae.fr

06 01 19 46 57



Projet REDURISK - Séminaire de restitution - Le Cube (Aix-en-Provence)

anr[®]