



HAL
open science

DIJON, ALIMENTATION DURABLE 2030 Territoire d'innovation

Sophie Nicklaus

► **To cite this version:**

Sophie Nicklaus. DIJON, ALIMENTATION DURABLE 2030 Territoire d'innovation. Séminaire
INRAE

HAL Id: hal-04192150

<https://hal.inrae.fr/hal-04192150v1>

Submitted on 20 Sep 2023

HAL is a multi-disciplinary open access archive for the deposit and dissemination of scientific research documents, whether they are published or not. The documents may come from teaching and research institutions in France or abroad, or from public or private research centers.

L'archive ouverte pluridisciplinaire **HAL**, est destinée au dépôt et à la diffusion de documents scientifiques de niveau recherche, publiés ou non, émanant des établissements d'enseignement et de recherche français ou étrangers, des laboratoires publics ou privés.

DIJON, ALIMENTATION DURABLE 2030

Territoire d'innovation

Séminaire INRAE 'Territoires d'Innovation'

16 mars 2021

Sophie Nicklaus

INRAE, UMR Centre des Sciences du Goût et de l'Alimentation



DIJON, ALIMENTATION DURABLE 2030: update

- **Mars 2020:** Séminaire INRAE #1
- **17 Mars 2020:** confinement #1
- **28 Juin 2020:** finalisation du processus des élections municipales, Philippe Lemanceau conseil municipal, VP Dijon Métropole délégation 'Transition alimentaire, plan alimentaire territorial, projet TIGA, restauration collective'
- **Juillet 2020:** signature du contrat métropolitain (DM, CRBFC)
- **Septembre 2020:** Signature de l'accord de consortium et de la charte de gouvernance; Sophie Nicklaus nommée directrice scientifique par le VP
- **Octobre 2020:** Lancement des premières actions
- **Mars 2021:** réunion de mise en place du comité de pilotage de l'accord de consortium
- **2027:** fin du contrat initial

DIJON, ALIMENTATION DURABLE 2030



LE GRAND PLAN
D'INVESTISSEMENT



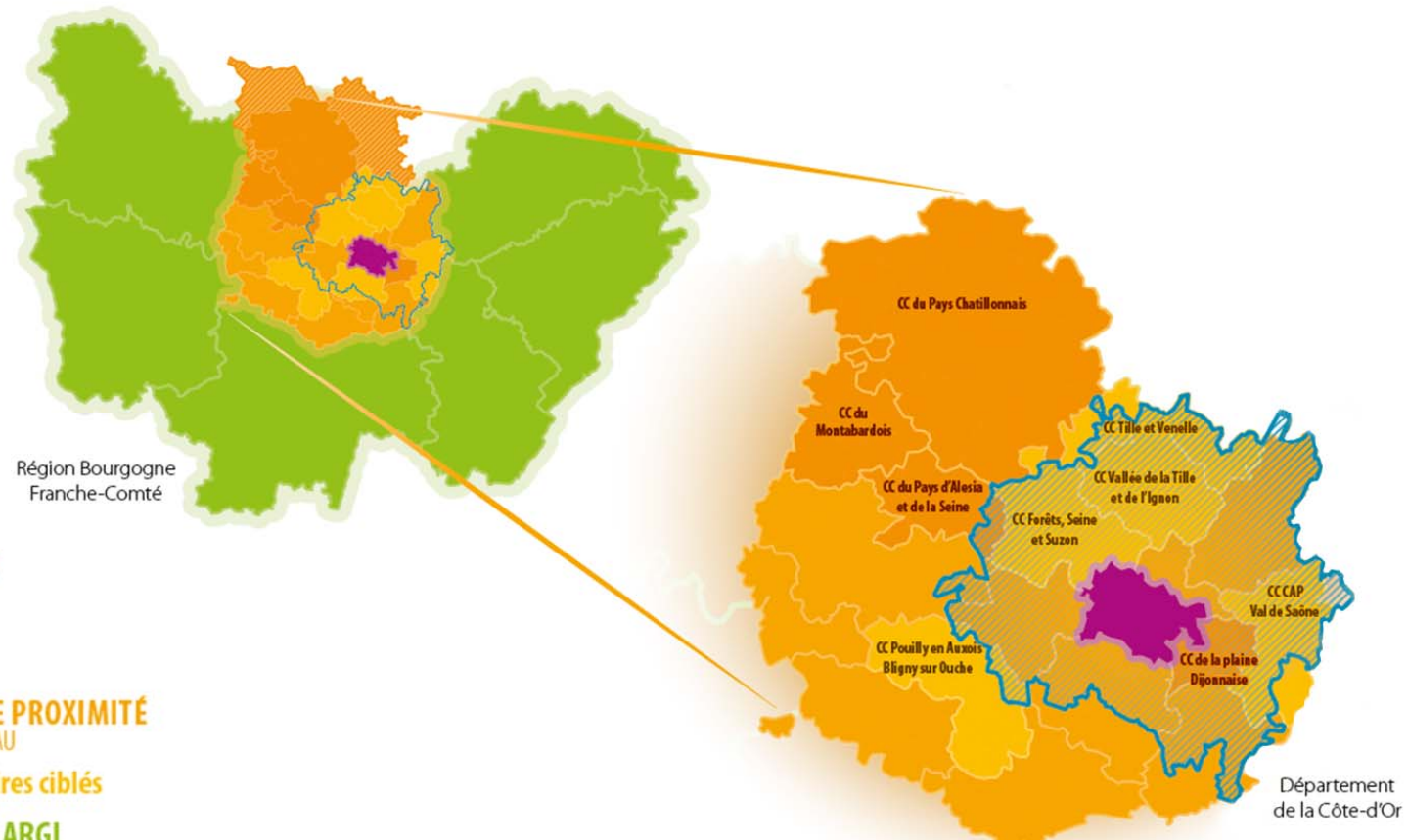
BANQUE des
TERRITOIRES



- Un des projets de transition alimentaire de Dijon Métropole
- Allant de la fourche à la fourchette... et de la fourchette à la fourche
- S'intégrant dans la politique de développement de la Métropole et de sa relation avec les Territoires Associés

DIJON, ALIMENTATION DURABLE 2030

- Une association de territoires urbains et ruraux



-  **DIJON MÉTROPOLE**
251 897 HABITANTS / 23 COMMUNES / 10 500 ha DE SAU
-  **TERRITOIRE DE CONSOMMATION : AIRE URBAINE DE DIJON**
384 631 HABITANTS / 214 COMMUNES
-  **TERRITOIRE D'APPROVISIONNEMENT DE PROXIMITÉ**
533 213 HABITANTS / 292 COMMUNES / 469 000 ha DE SAU
-  Territoires engagés  Territoires ciblés
-  **TERRITOIRE D'APPROVISIONNEMENT ÉLARGI**
2,795 MILLIONS D'HABITANTS / 3 799 COMMUNES / 2,57 MILLIONS ha DE SAU

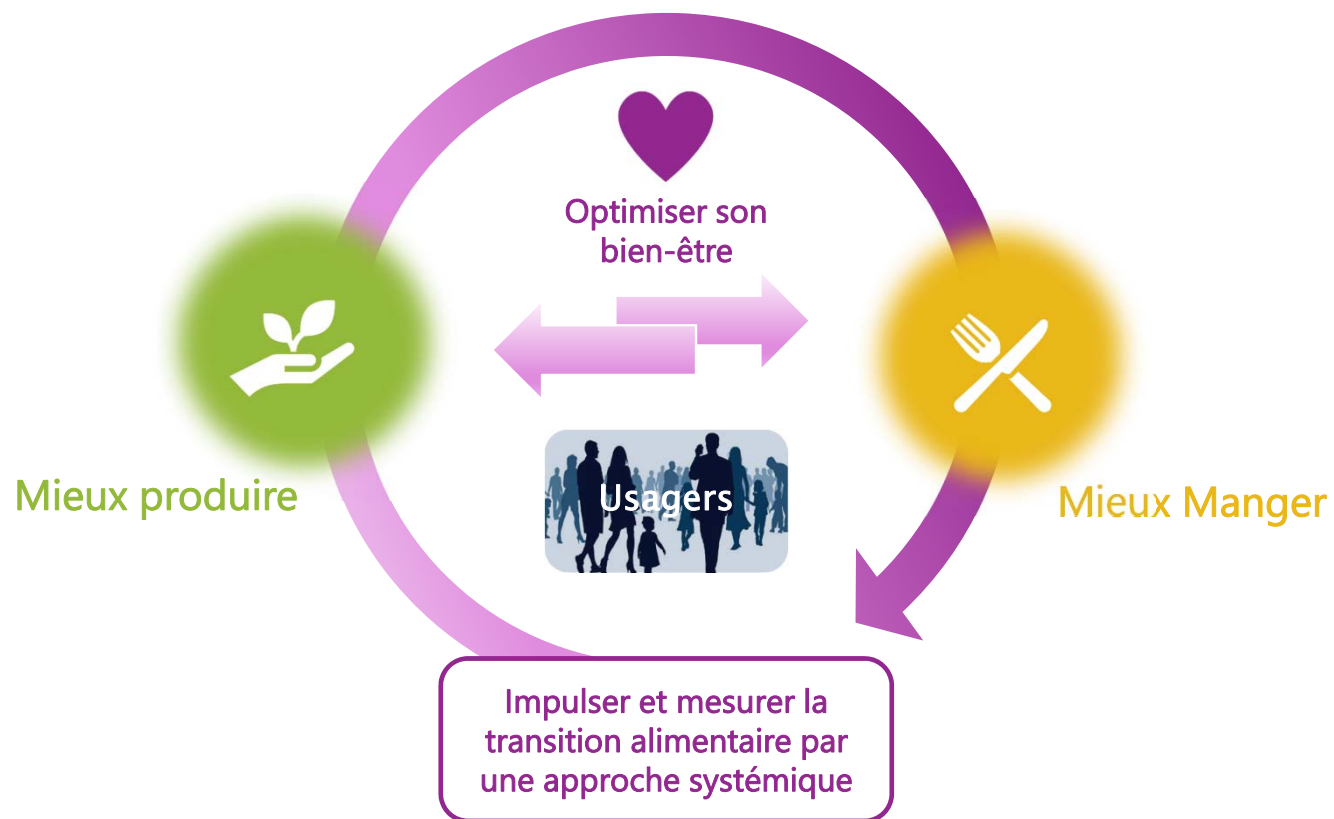
DIJON, ALIMENTATION DURABLE 2030 - ENJEUX

- Démontrer que :
 - La transition alimentaire est **vertueuse** non seulement pour **l'environnement** mais également pour **l'économie locale** et pour **les citoyens** (cohésion sociale, santé)
 - Le **territoire** est une **échelle facilitante** pour cette **transition** car elle permet d'intégrer le continuum allant de la production à la consommation
- Faire des usagers les bénéficiaires mais également les **acteurs** de la transition



DIJON, ALIMENTATION DURABLE 2030

- Dimension innovante du projet



DAD 2030 – Synthèse des actions

INRAE:

6 actions/19

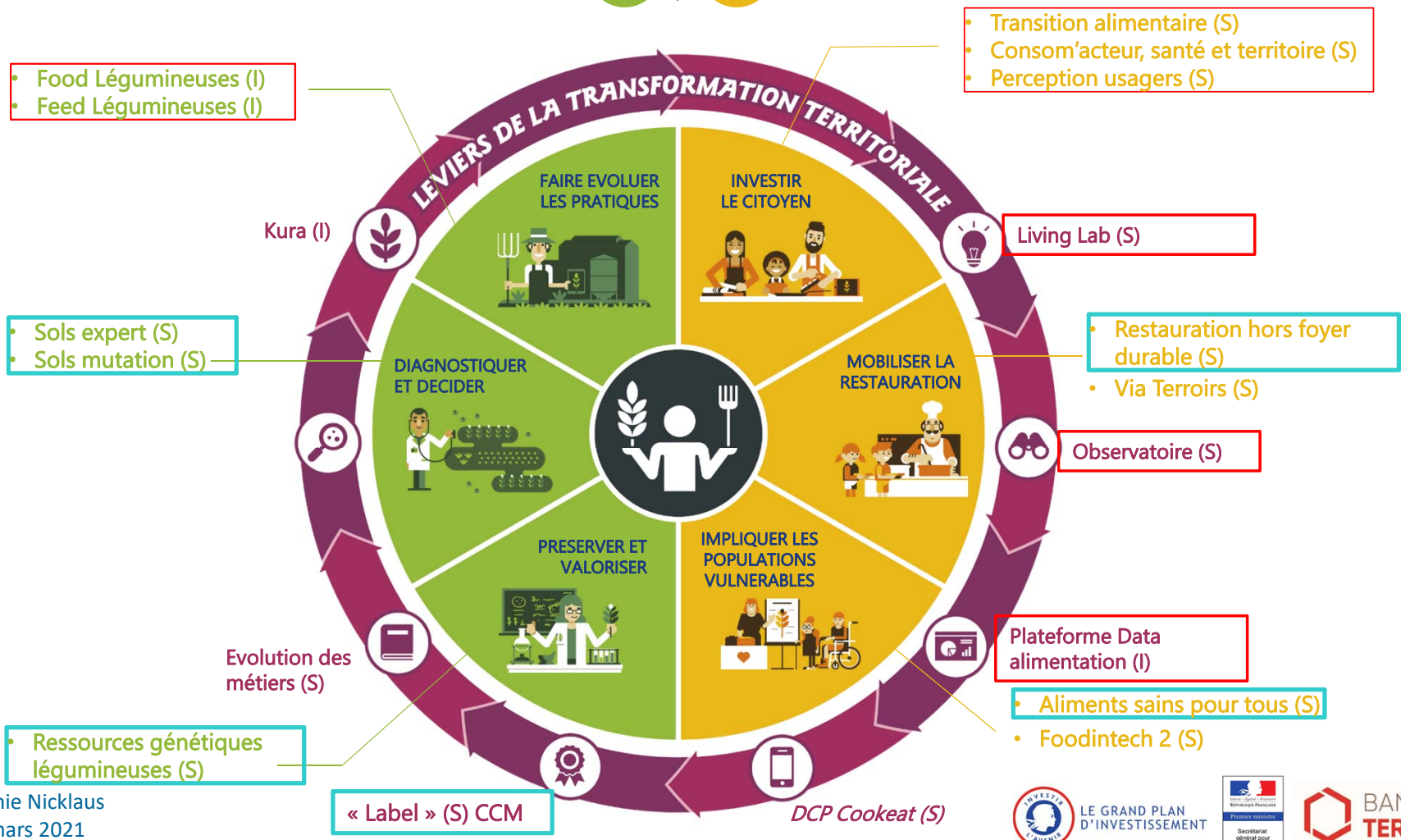
1,84 M€ dont 1,53 M€ DM +RBFC

INRAE
UB/CHU/AgroSup Dijon
Actions en redéfinition

| Action | Nom | Institution porteuse | Porteurs |
|--------|-------------------------------------|--|--|
| 1 | Ressources génétiques légumineuses | INRAE AgroEcologie | C. Salon, J. Burstin |
| 2 | Sols experts | INRAE AgroEcologie ; AgroSupDijon; UB; Agaric IG | L. Ranjard, PA Maron ; C. Claveirole |
| 3 | Sols Mutation | MNHN; Lyon 3 | L. Ranjard |
| 5 | Légumineuses food | Dijon Céréales | |
| 6 | Légumineuses feed | Dijon Céréales | |
| 7 | Transition alimentaire | UB CIMEOS | C. Hugol-Gential |
| 8 | Consomm'acteur, santé et territoire | Seb Développement | |
| 11 | Restauration hors foyer durable | INRAE CSGA ; Ville de Dijon | S. Nicklaus; JM Grenier |
| 12 | Via Terroirs | Cultures Chef SAS | |
| 13 | Aliments sains pour tous | CCAS Ville de Dijon; INRAE CESAER, CSGA | B. Febvre; V. Bellassen; S. Issanchou |
| 15 | Foodintech 2 | CHU Dijon; UB; Atol CD; Yumain | V. Van Wymelbeke ; V. Cottet; JP Porchero |
| 16.1 2 | "Label" | CCM? Agronov | D. Livio |
| 16.3 | "Label" | INRAE AgroEcologie | N. Munier-Jolain |
| 17 | KURA | Kura de Bourgogne | |
| 19 | PF data Alimentation | Orange | |
| 20 | DCP Cookeat | Seb Développement | |
| 21 | Living Lab | FoodTech | |
| 22 | Perception des usagers | UB Psy Drepi ; SPMS | E. Sales-Wuillemin, F. Gabarrot; R. Morlot |
| 23 | Evolution des Métiers | UB CMQ-créativ21 ; CHU Dijon | A. Gimbert; V. Van Wymelbeke |
| 24 | Observatoire | Vitagora ; CEN Nutriment; CCM? | |

DIJON, ALIMENTATION DURABLE 2030

Mieux produire | Mieux manger



DAD2030: étapes administratives

• Côté Dijon Métropole

- Finalisation du processus électif en juin 20: réélection du maire sortant; réélu président de DM
- Election de P. Lemanceau, conseiller municipal Ville de Dijon
- Nomination de P. Lemanceau, 15^{ème} VP DM Délégation 'Transition alimentaire, plan alimentaire territorial, projet TIGA, restauration collective'
- Nomination de S. Nicklaus, directrice scientifique du projet (sept.)
- Mise en place de la comitologie du projet: COMOP, COPIL de l'accord de consortium...
- Mise en place du soutien administratif du projet (ex. contrat de reversement CDC -> DM)
- Reconfiguration de certaines actions (y.c. en investissement) à la demande des partenaires socio-économiques et/ou de la CDC

• Côté INRAE

- Bouclage du contrat de reversement 309 k€ (CDC -> DM-DM-> INRAE)
- Finalisation du montage du contrat Métropolitain, à hauteur de 1,53 M€ (DM -> INRAE ; CRBFC -> INRAE)
- Clarification du mode d'échange inter-UMRs, direction scientifique – PC et INRAE-DM

DAD2030: premières actions

- Réunion commune des porteurs d'action: Février 2020
- **Côté Dijon Métropole + INRAE**
 - Mise en place de groupes de travail inter-actions (en cours)
 - Indicateurs CDC (10)
 - Indicateurs durabilité alimentation
 - Modèle données plateforme alimentation
 - Usagers-consommateurs
 - Distribution logistique
 - Légumineuses
 - Volet social de la transition alimentaire
- **Côté INRAE**
 - Dépôts projets européens : FoodAgora (H2020-CE-FNR-07-2020, refusé), Diet-SHIFT (H2020-LC-GD-6-1-2020, ?)
 - Action 1: démarrage 2021
 - Actions 2 & 3: démarrage fin 2020 (réflexion échantillonnage)
 - Action 11: démarrage fin 2020 (2021 recrutement 2 doctorants: Janv (co-fin RPC), Oct (co-fin MTP SYALSA))
 - Action 13: discussions scientifiques dès 2020 + programmation démarrage admin. (2022)
 - Action 16: réflexion reconfiguration avec nouveau partenaire pour l'aspect label (CCM). Démarrage 2022
 - Discussions scientifiques inter-actions : séminaire académique à programmer avant l'été

- Réduction des émissions de GES
- Production d'EnR
- Nombre d'emplois créés/maintenus
- Nombre de personnes concernées par le projet
- Avancement financier et effet levier du projet
- Implication citoyenne
- Réplicabilité
- Emergence ou développement d'une filière
- Impact sur la biodiversité
- *Part du local et circuits courts*

DAD2030: réflexions, questions

- **Côté DM:** projet de **développement territorial** (commande TI)
- Porté comme tel par DM: soutenir le développement du territoire, y.c. via la création de filières (p.ex. légumineuses)
- Multiplicité des acteurs

- **Côté INRAE:** préoccupation constante -> injecter « de la recherche »
- Trouver les modalités selon lesquels la recherche peut apporter un appui à la décision ou au développement du territoire

- Suppose de clarifier les apports de la recherche dans ce contexte
 - Connaissances techniques?
 - Ingénierie des compétences?
 - Recherche-action
 - Recherche participative
 - Appui aux politiques publiques territoriales

- Sortir de nos présupposés institutionnels
 - S'armer pour discuter avec les partenaires privés (aspects techniques et juridiques)
 - Accepter de redéfinir les missions du chercheur
 - Développement d'un modèle d'affaire?

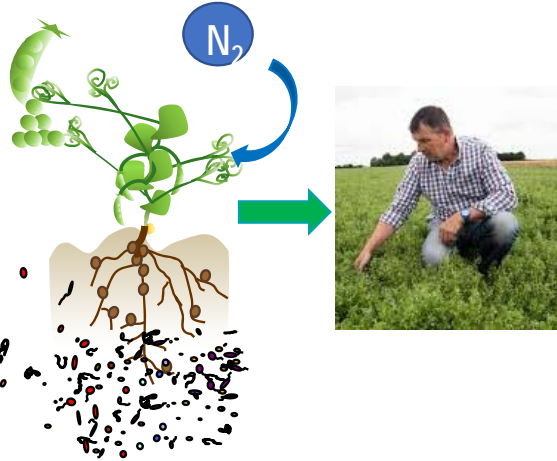
Vision systémique / légumineuses

Production

Transformation

Consommation

Vision 2021:
Co-cr er la
demande
/valeur



R duction d'intrants
 ↪ Transition agro cologique
 Ressources g n tiques
 Sols experts
 « Label »

Food

Feed



Restauration hors foyer durable



Living lab
 « Label »



LE GRAND PLAN
 D'INVESTISSEMENT

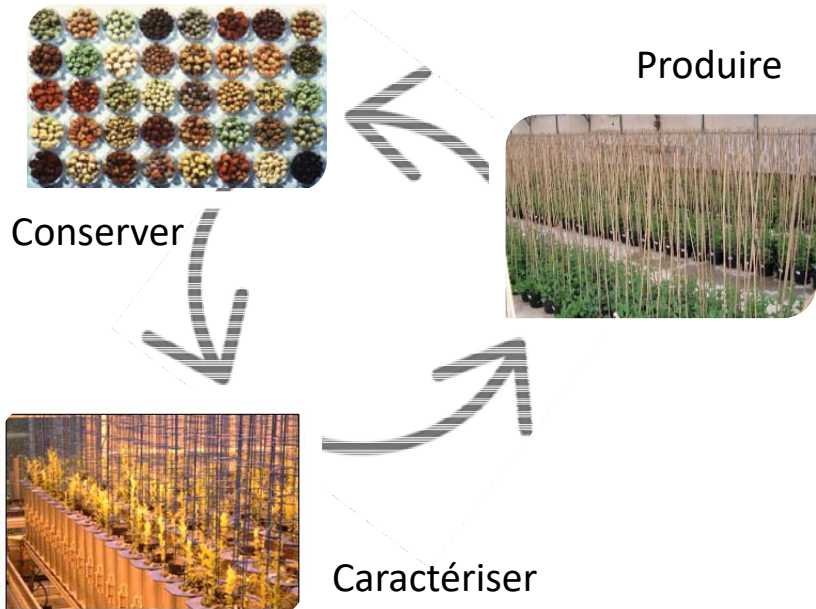


Merci pour votre attention



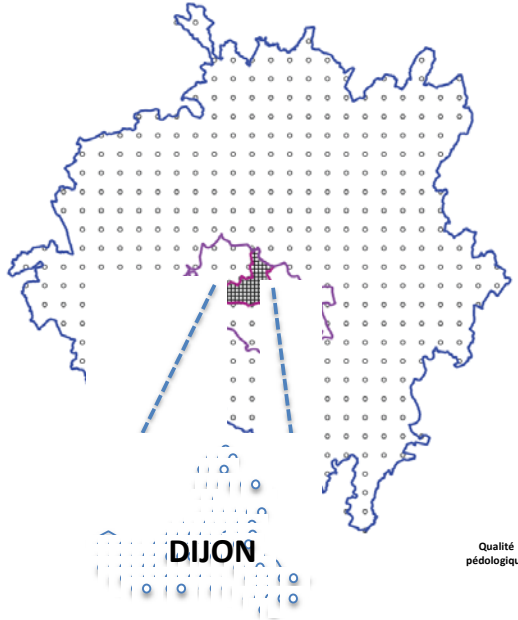
1 – Ressources génétiques légumineuses - Coord. INRAE, UMR Agroécologie

Une collection de ressources génétiques de légumineuses à graines au service d'une alimentation durable et de la biodiversité en agriculture



| Action | Thèmes | Objectifs |
|--------|------------------|---|
| 1 | Flux Rhizo-Tubes | Optimisation des flux d'activités amont et aval du phénotypage haut débit. Eliminer les étapes limitantes (chrono et « ETPage ») dans la caractérisation haut débit des plantes en 4PMI |
| 2 | Chambre froide | Construction d'une chambre froide pour la conservation des semences. |
| 3 | Serre tunnel | Renouvellement des lots de graines des accessions de la collection, en conditions sécurisées |

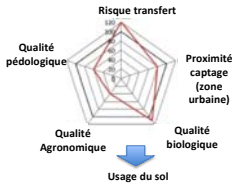
2 - Sol Expert - Coord. INRAE, UMR Agroécologie



Déploiement sur l'ensemble de l'aire de Dijon
Métropole (urbain, péri urbain et rural)
1000 sites dont 200 en urbain



Cartographie et Référentiel de la qualité des
sols à l'échelle du territoire



Diagnostic de la qualité des sols



Piloter la gestion des sols
Transformer le territoire

Label DAE
(action 16)

Observatoire
(action 24)

3 - Sol Mutation - Coord. MNHN / Lyon 3, INRAE, UMR Agroécologie

Transformation du territoire (des usages des sols) en fonction de leur qualité

Stratégie Générale

- **Sensibilisation, formation, implication des usagers des sols** par les sciences participatives pour l'analyse de la qualité des sols et l'évolution des usages



- **Développer des outils réglementaires (et économiques)** pour intégrer la qualité des sols dans la **gestion du foncier (rurale et urbain)**.



11 – Restauration hors foyer durable - Coord. INRAE, UMR CSGA – Ville de Dijon

Périmètre de la RHF

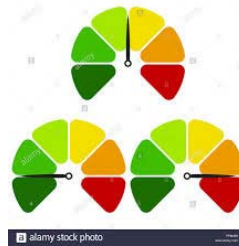
- Restauration scolaire (maternelle, primaire, collèges, lycées)
- CROUS BFC
- Restauration d'entreprise concédée

Objectifs

- Développer une méthode de diagnostic de la durabilité de l'alimentation en RHF
- Améliorer la durabilité de l'alimentation servie et consommée en restauration hors foyer (RHF)
- Mesurer l'évolution de la durabilité de l'alimentation sur le territoire dijonnais au cours du projet

Stratégie Générale

- Mesure de la durabilité de l'alimentation en RHF au début et à la fin du projet
- Mise en œuvre de leviers d'amélioration pour inciter à une meilleure durabilité, reproductibles sur d'autres territoires, à plusieurs niveaux
 - Offre de restauration
 - Personnels (cuisine, service, animation)
 - Convives (éducation, incitations)
- Mesure de la durabilité de l'alimentation des NutriNautes dijonnais (>2024)



alamy stock photo

13 – Aliments sains pour tous - Coord. CCAS +INRAE, UMR CSGA, UMR Cesaer

Objectifs

- Amélioration des approvisionnements des circuits de l'aide alimentaire en F&L et de légumineuses
- Promouvoir auprès des populations défavorisées la consommation de F&L et de légumineuses en les accompagnant dans l'apprentissage des façons d'acheter, préparer et utiliser en cuisine notamment les légumes et des légumineuses
- Favoriser le changement en améliorant l'accessibilité économique des populations défavorisées à cette gamme coûteuse de produits



Stratégie Générale

- S'appuyer sur les structures locales de l'économie sociale et solidaire
- Développer des programmes d'apprentissage sous un mode participatif, adapté aux populations cibles
- Combiner apprentissages aux usages et distribution de coupons pour des actions d'apprentissage aux usages des aliments sains et durables, une action d'amélioration de l'offre de produits et une action d'aide économique temporaire destinée à favoriser une évolution des actes d'achats et à accompagner des changements d'habitudes de consommation



INRAE

CESAER



LE GRAND PLAN
D'INVESTISSEMENT



BANQUE des
TERRITOIRES



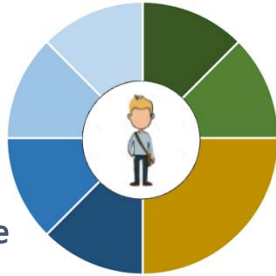
16 – « Label – Coord. CCM? »

INRAE: Animation d'un réseau d'agriculteurs pionniers en Agroécologie

~ 40 agriculteurs

Critères de sélection

- Territoire
- Pratiques déjà agroécologiques
- Motivés pour produire sous label
- Motivés pour communiquer en toute transparence
- *Liens avec l'action sol*



- Céréaliers
- Céréaliers producteurs de légumineuses à graines
- Maraichers
- Eleveurs bovins viande
- Eleveurs bovins lait
- Eleveurs porcins
- Eleveurs volaille

Recrutement d'un animateur :

financement : subvention >> autofinancement via label

- Travaux de groupe : vers encore plus d'agroécologie
- Contribution à la définition du label cahier des charges, prix...
- Communication sur les performances environnementales
Usage de phytos, efficacité énergétique, stockage de C...
et la qualité des produits teneur en micro-nutriments, mycotoxines...
- benchmarking, alimentation d'un outil de com web + app
Liens avec action Sols et Observatoire de la transition



CCM

Objectif : créer un label grand public « Dijon Agroécologie » pour signaler aux citoyens-consommateurs de la métropole dijonnaise les produits alimentaires participants à la transition agricole et alimentaire du territoire



Partenaires scientifiques

