



HAL
open science

Plan d'actions de l'unité MaIAGE pour réduire son bilan de gaz à effet de serre

Sophie Schbath

► **To cite this version:**

Sophie Schbath. Plan d'actions de l'unité MaIAGE pour réduire son bilan de gaz à effet de serre. Journées du PEPI IBIS, INRAE, Sep 2023, Paris, France. hal-04217869

HAL Id: hal-04217869

<https://hal.inrae.fr/hal-04217869v1>

Submitted on 26 Sep 2023

HAL is a multi-disciplinary open access archive for the deposit and dissemination of scientific research documents, whether they are published or not. The documents may come from teaching and research institutions in France or abroad, or from public or private research centers.

L'archive ouverte pluridisciplinaire **HAL**, est destinée au dépôt et à la diffusion de documents scientifiques de niveau recherche, publiés ou non, émanant des établissements d'enseignement et de recherche français ou étrangers, des laboratoires publics ou privés.



Distributed under a Creative Commons Attribution - ShareAlike 4.0 International License

  **Plan d'actions de l'unité MaIAGE
pour réduire son bilan de gaz à effet de
serre**

Sophie Schbath

AG PEPIBIS, INRAE, Paris – 15 septembre 2023

➤ Carte d'identité du labo

Thématique : mathématiques appliquées, bioinformatique, informatique

Applications : SdV & agronomie, épidémiologie, biologie des systèmes, écologie microbienne, etc.

Taille : environ 70 personnes dont 45 titulaires

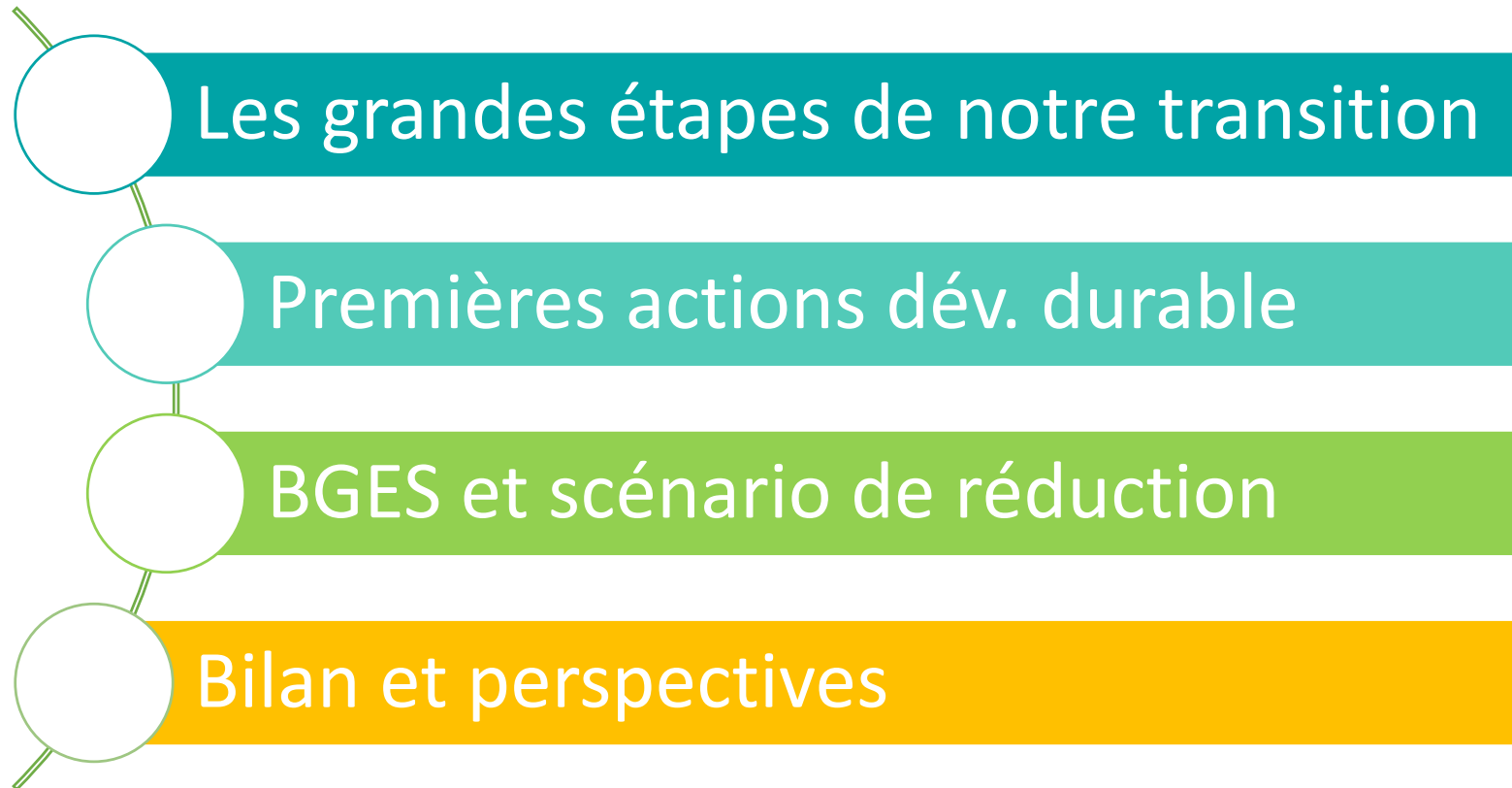
Localisation : Jouy-en-Josas, en banlieue parisienne

Unique tutelle : INRAE

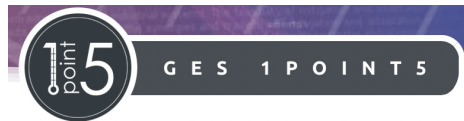
Deux départements de rattachement : MathNum, MICA



> Sommaire



➤ Les grandes étapes de notre transition



espace régulier
 d'échange sur le DD et
 proposition d'
 actions/écogestes ; ~15
 personnes, certaines +
 actives ; thématique qui
 a sa place dans les
 instances du labo

→ Terreau pour aborder
 notre transition

Vote à l'échelle du labo
 d'un plan
 d'actions/engagement
 visant 40% de réduction
 de notre empreinte
 carbone en 2030 par
 rapport à 2019

➤ Premières actions DD avant BGES

Economie d'énergie/ressources naturelles

- Ampoules basse consommation LED
- Détecteurs de mouvements (WC/couloirs)
- Robinets automatiques pour lavabos
- Récupérateur d'eau de pluie, ...

Achats

- Choix des fournisseurs, produits
- Fermeture de nos 2 salles machines -> DC
- Coin "fournitures d'occasion"
- Sapin de Noël DIY, ...

Mobilité durable

- Télétravail
- Incitation à prendre le train (1e cl)

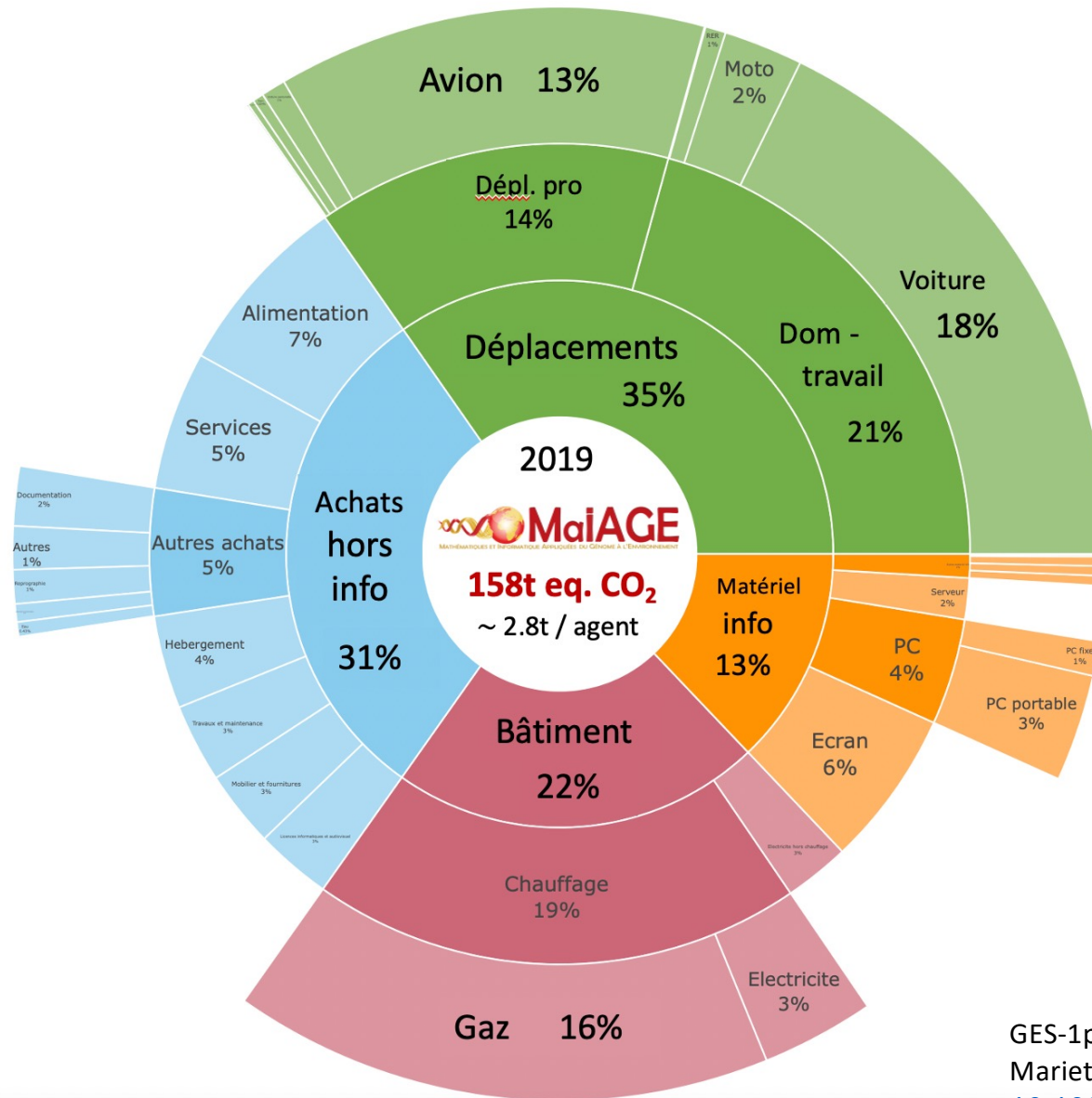
Tri et réduction des déchets

- Poubelles pour papiers/cartons/bouteilles plastiques/canettes métal/verre (centre)
- Poubelles pour piles, ampoules, bouchons, emballages plastiques, instruments d'écriture, marc de café (unité)
- Compost, formation au compost
- Suppression de la vaisselle jetable, éco-cups MaIAGE,
- Don du matériel informatique, ...

Organisation d'événements

- choix du traiteur, recyclage des déchets des repas, récupération des badges après l'événement, pas d'impression du programme, chacun apporte éco cup pour les pauses café, localisation accessible en transport en commun, proche gare & aéroport, ...

➤ **BGES 2019**



GES-1point5
Mariette et al 2022
[10.1088/2634-4505/ac84a4](https://doi.org/10.1088/2634-4505/ac84a4)



➤ Expé-1point5 : vers l'adoption d'un scénario de réduction

Processus sur 10 mois :

1. « Soutenez-vous la démarche générale de réduction des émissions de GES de l'unité ? »
2. Analyse des dispositifs de réduction du Kit-1point5 (charte, sensibilisation, taxe, quota, monnaie carbone, etc) et discussions/ateliers participatifs
3. Élaboration de scénarios

- 28 actions « Êtes-vous prêts à ... ? »
(oui / oui si besoin / non)
- 5 scénarios « emboîtés »
(de 0 à 50% de réduction)



4. Adoption du scénario « Une majorité d'agents souhaite réduire fortement les émissions du labo et beaucoup sont prêts à modifier leurs pratiques pour cela. La direction accompagne cette transition en cohérence avec les ambitions INRAE » (mars 2022).

➤ Scénario adopté « Engagement volontariste »

Sensibilisation

- Infographies
- Ateliers ludiques
- Webinaires
- Thermomètres dans les bureaux
- Charte d'éco-gestes déjà adoptés

Mobilité

- Hausse du télétravail
- Recours accru à la visio/hybride
- Augmenter les TEC/co-voiturage pour les déplacements en IdF
- Train pour voyage en France (avec hôtel si besoin)
- Réduction des vols longs courriers, surtout en groupe

Énergie

- Modulation de la température des bureaux selon présence/absence
- Taxe carbone sur émissions liées à la conso d'énergie
- Réaménager les locaux
- Flex office volontaire

Matériel informatique

- Sobriété numérique : durée d'utilisation plus longue et/ou moins d'équipements
- Utilisation raisonnée des capacités de calcul
- Bascule vers offre DSI si besoin de plus de stockage

➤ Qq actions déjà réalisées ou en cours

- 4 ateliers



, un challenge



- Rationalisation des moyens de calculs du labo lors du renouvellement
- Éradication des nb imprimantes pour qq copieurs multifonctions loués
- Durée de vie des portables de 3 à 5 ans, 1 ordi par personne



- Abri à vélo
- Achat de 2 VAE



- Equipement des salles de réunions pour mode hybride



- Taxe carbone (100€/tonne) sur émissions liées au gaz et électricité



- Pose de volets dans une salle de réunion « fraîche »



- Réseau interne de « prises vertes »



- Programmation individuelle du chauffage dans chaque bureau

- Projet d'installation de panneaux PV

INRAE

AG du PEPI IBIS, INRAE, Paris

15 septembre 2023

Crédits : flaticon.com

p. 9

➤ Bilan et perspectives

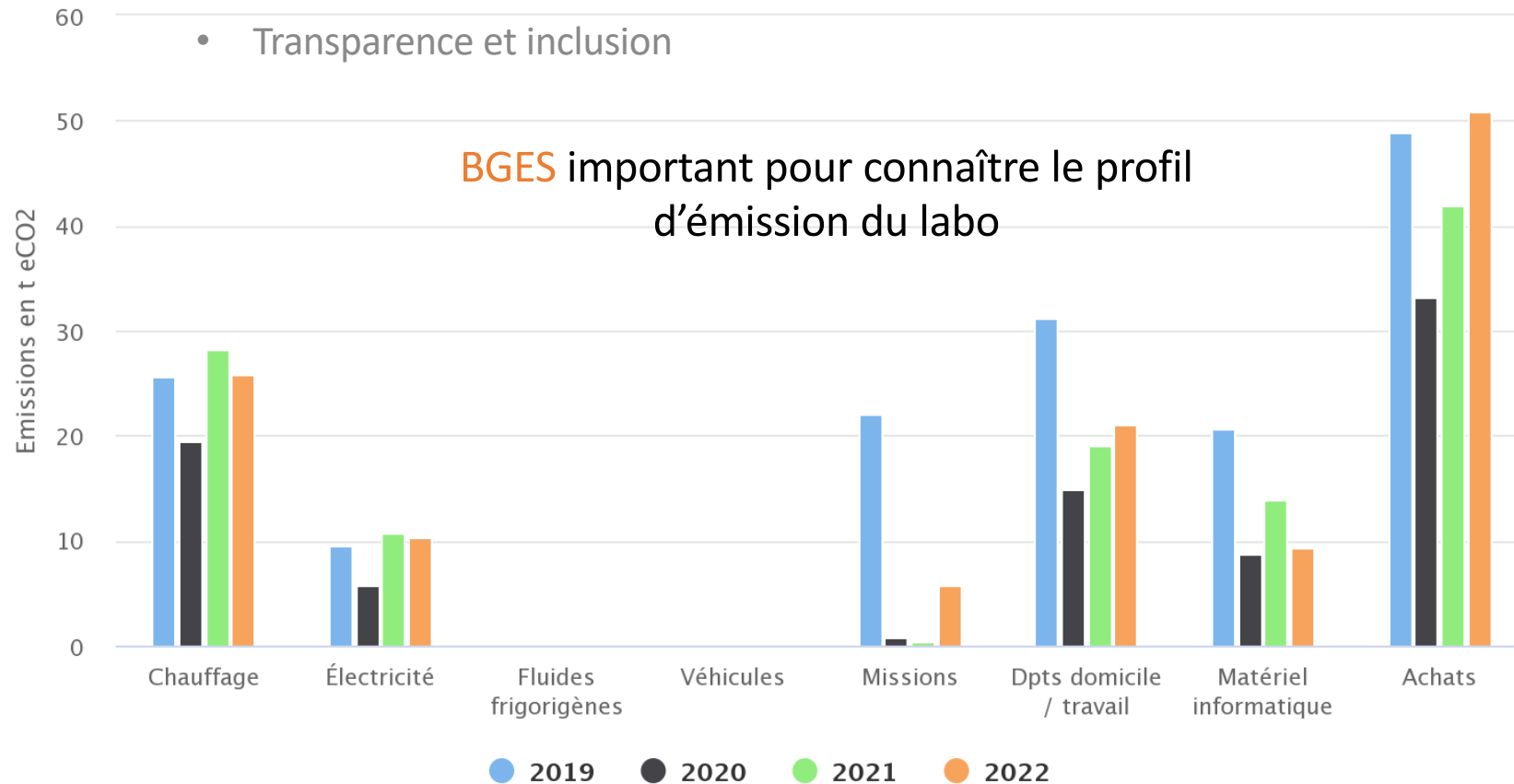
Forte **adhésion** de principe sur la démarche de réduction des GES, en pratique c'est plus délicat :

➔ Ingrédients indispensables :

- Un noyau dur motivé
- Soutien de la direction
- Transparence et inclusion

Changement d'échelle :

- Réseau des labos en transition
- Tutelles / ESR
- Collectivités locales



➤ BGES MaIAGE 2019 à 2022

