



HAL
open science

Apport des techniques à haut débit pour l'identification des gènes et des protéines impliqués dans un processus physiologique

Joël Gautron

► **To cite this version:**

Joël Gautron. Apport des techniques à haut débit pour l'identification des gènes et des protéines impliqués dans un processus physiologique. Master. M2R physiopathologies. Analyse des génomes: aspects fondamentaux et approches méthodologiques, Tours, France. 2023. hal-04217903

HAL Id: hal-04217903

<https://hal.inrae.fr/hal-04217903>

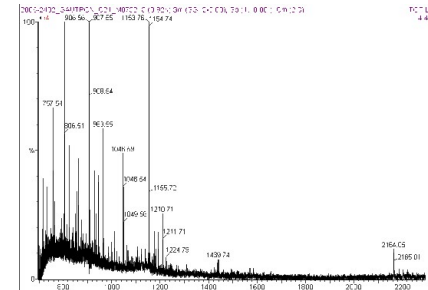
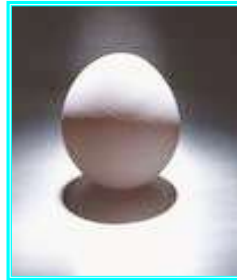
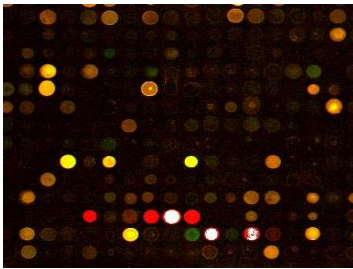
Submitted on 26 Sep 2023

HAL is a multi-disciplinary open access archive for the deposit and dissemination of scientific research documents, whether they are published or not. The documents may come from teaching and research institutions in France or abroad, or from public or private research centers.

L'archive ouverte pluridisciplinaire **HAL**, est destinée au dépôt et à la diffusion de documents scientifiques de niveau recherche, publiés ou non, émanant des établissements d'enseignement et de recherche français ou étrangers, des laboratoires publics ou privés.

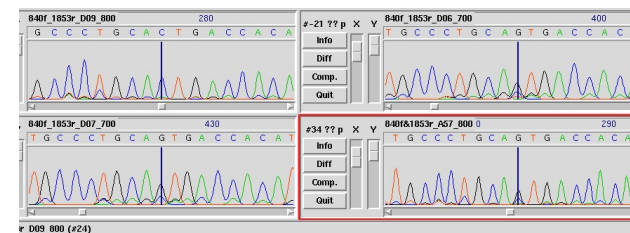
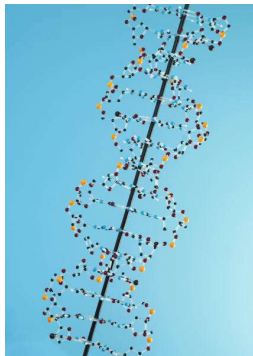


Distributed under a Creative Commons Attribution 4.0 International License



Apport des techniques à haut débit pour l'identification des gènes et des protéines impliqués dans un processus physiologique

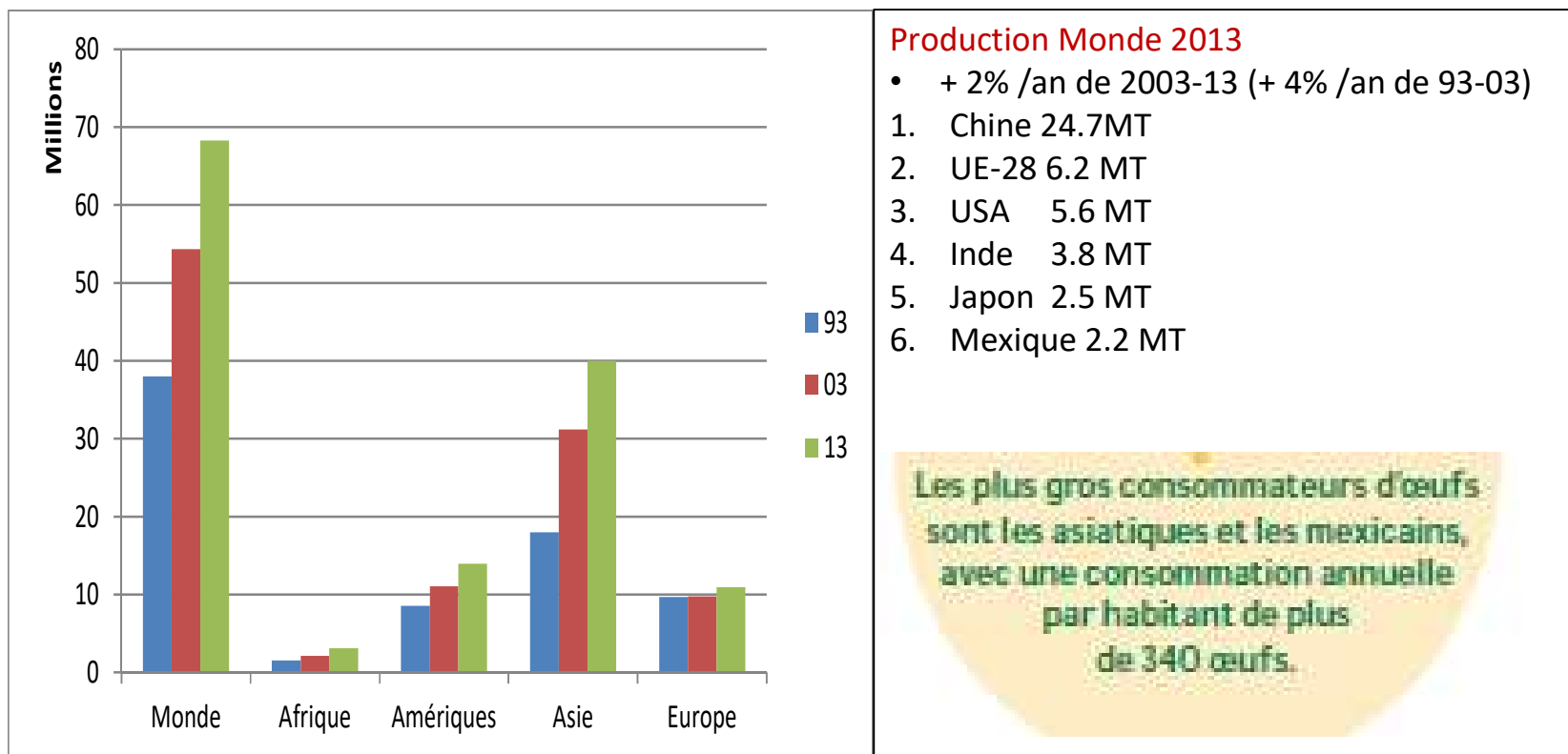
Joël GAUTRON, UMR Biologie des Oiseaux et Aviculture
INRAE, Université de Tours, 37380 Nouzilly, France



Plan

- I. Introduction
- II. Approches à haut débit pour identifier les protéines déposées dans l'œuf d'oiseau
 1. Généralité – stratégie expérimentale
 2. Utilisation combinée des banques et outils
 3. Transcriptome de l'œuf
 4. Protéome de l'œuf
- III. Mieux comprendre les défenses de l'œuf grâce aux approches à haut débit
Défense physique (coquille)
 - a) Protéines de la matrice organique et biominéralisation
 - b) Caractérisation fonctionnelle des protéines de la matrice
 - c) Avancées récentes en génomique pour améliorer la solidité de la coquille
- IV. Conclusion

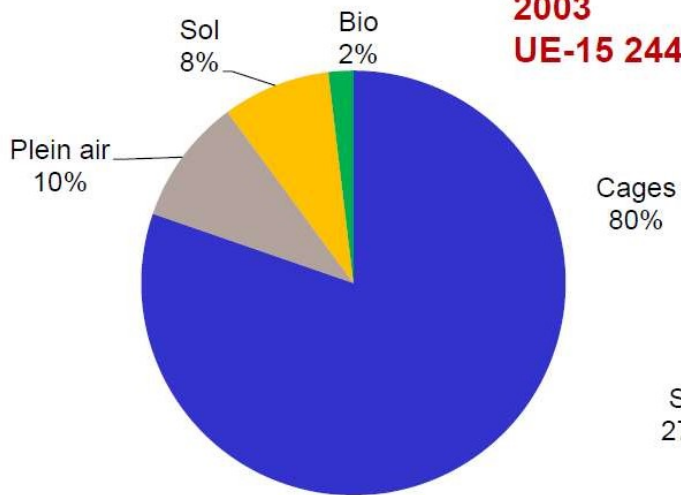
68.2 MT d'œufs produites dans le Monde en 2013 > 1200 Milliards d'œufs chaque année



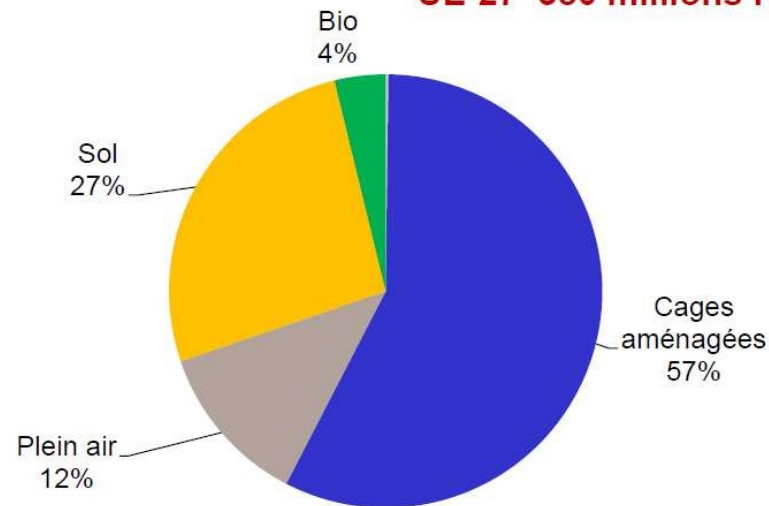
Itavi d'après FAO, Commission et FranceAgriMer

Evolution of egg production systems in UE

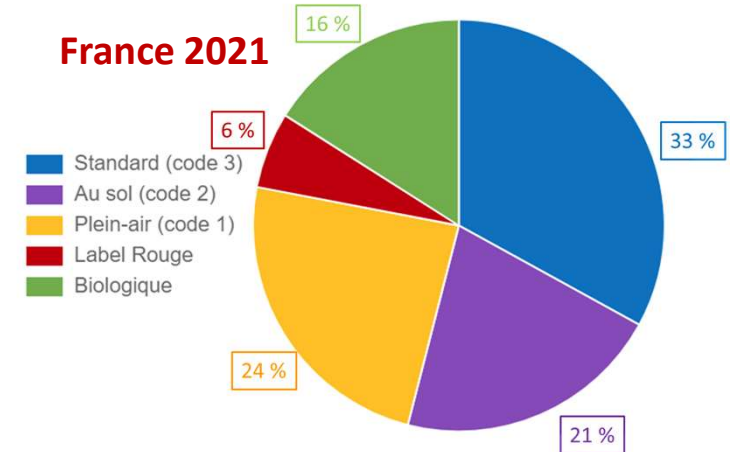
2003
UE-15 244 millions PP



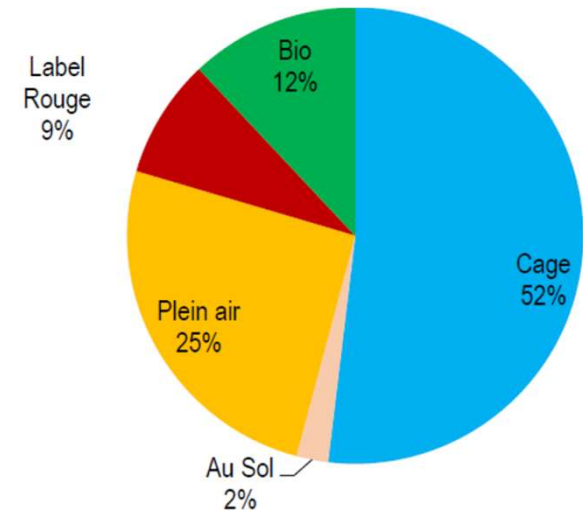
2013
UE-27 380 millions PP



France 2021



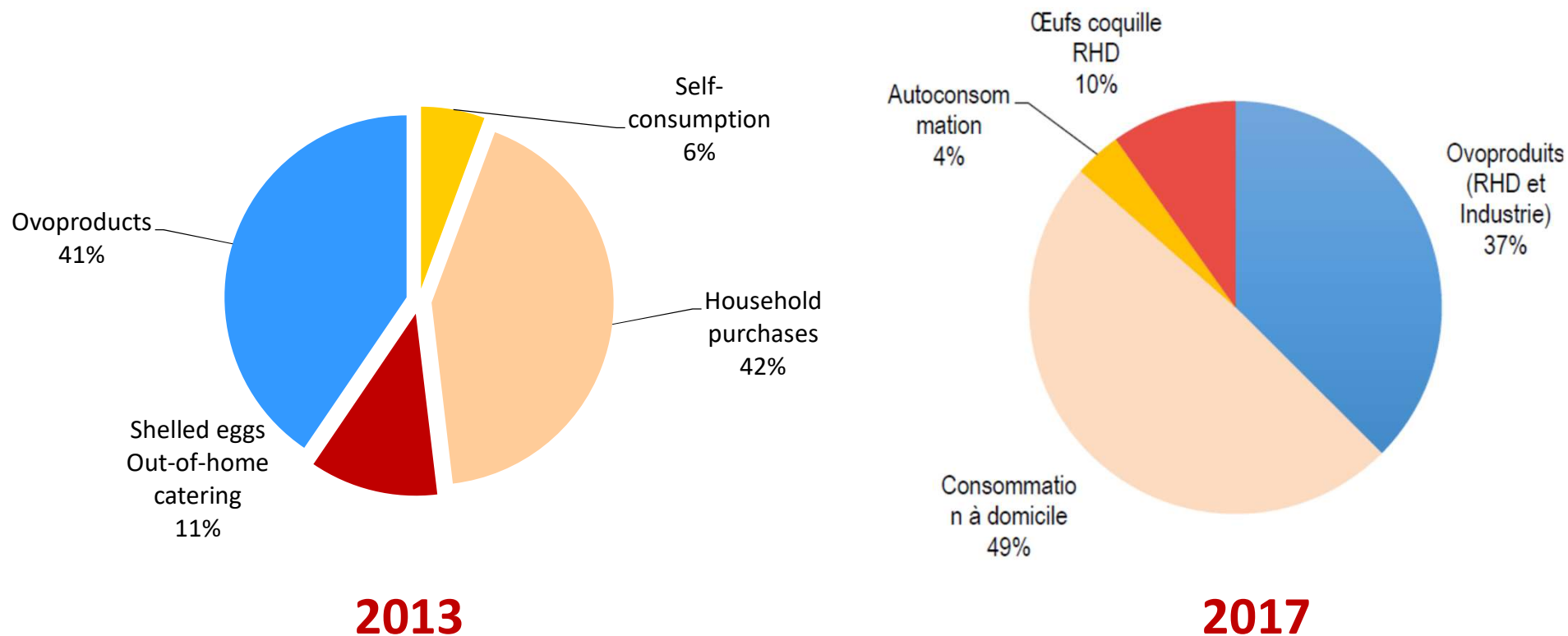
France 2017



Source Commission européenne



Distribution of total French consumption



ITAVI d'après SSP, Kantar et Douanes

Microbiologie de l'œuf et des ovoproduits

- Au moment de la ponte, le contenu des œufs est généralement stérile
- Le pourcentage d'œufs frais contaminés reste souvent inférieur à 1 %
- Contamination verticale est rare

- La contamination horizontale est beaucoup plus fréquente
- Se produit après la ponte par contact avec les microorganismes
 - * fientes
 - * environnement élevage
 - * centre de conditionnement
 - * circuit de commercialisation
 - * consommateur...

- Les œufs et produits d'œufs sont consommés crus (mayonnaise...)
- Impliqués dans 45% des salmonelloses (62 % pour salmonella enteritidis)

Le risque de contamination par les microorganismes et notamment *Salmonella* est donc une préoccupation pour la filière œufs et ovoproduits

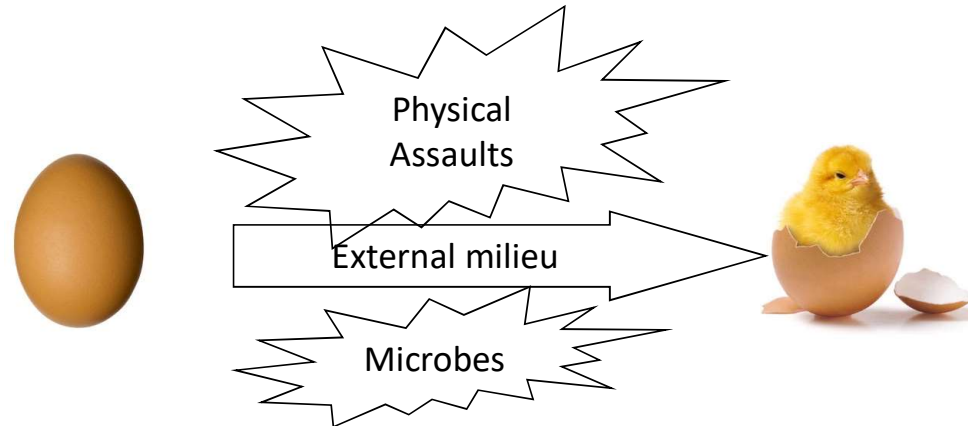
L'œuf de poule

- ✓ Ingrédient de base pour la consommation humaine
(Éléments nutritionnels parfaitement équilibrés)

Chambre isolée pour permettre le développement de l'embryon

Doit contenir la totalité des composants nécessaires au développement embryonnaire

→ **Systèmes de protection (défenses naturelles de l'œuf)**



→ **Source majeure de composés avec un large spectre d'activités biologiques**

Valorisation alimentaire et non alimentaire de l'œuf et des produits d'œufs

L'œuf de poule

- ✓ Ingrédient de base pour la consommation humaine
(Éléments nutritionnels parfaitement équilibrés)

Chambre isolée pour permettre le développement de l'embryon

→ Rôle central des protéines déposées dans l'œuf

→ Identification et caractérisation des protéines de l'œuf

→ Source majeure de composés avec un large spectre d'activités biologiques

Valorisation alimentaire et non alimentaire de l'œuf et des produits d'œufs

Plan

- I. Introduction
- II. Approches à haut débit pour identifier les protéines déposées dans l'œuf d'oiseaux
 1. Généralité – stratégie expérimentale
 2. Utilisation combinée des banques et outils
 3. Transcriptome de l'œuf
 4. Protéome de l'œuf
- III. Mieux comprendre les défenses de l'œuf grâce aux approches à haut débit
Défense physique (coquille)
 - a) Protéines de la matrice organique et biominéralisation
 - b) Caractérisation fonctionnelle des protéines de la matrice
 - c) Avancées récentes en génomique pour améliorer la solidité de la coquille
- IV. Conclusion

Identification des protéines de l'œuf

Les techniques classiques

➤ Biochimie (Fractionnement des composés de l'œuf par chromatographie, électrophorèses...) et biologie moléculaire

→ 2006, environ 50 protéines de l'œuf (10 dans la coquille)

Les développements récents

✓ 2004, Publication de la séquence génomique de la poule



Mise à disposition des techniques « omics » et des outils de data mining pour identifier de nouvelles protéines de l'œuf

✓ Genome-wide non redundant catalog of 33 838 different genes

This is a screenshot of the UniGene database interface for Gallus gallus. At the top, there are navigation tabs for PubMed, Protein, Genome, Structure, PopSet, Taxonomy, and OMM. A search bar contains 'Gallus gallus[organism]' with 'Go' and 'Clear' buttons. Below the search bar, it says 'Gallus gallus: UniGene Build #46'. There is a small image of two chicks. The 'Lineage' section lists various taxonomic groups. A table shows the number of sequences included in UniGene: 33,838 mRNAs, 683 Models, 0 HTC, 11,068 EST, 3reads, 418,700 EST, 5reads, 79,390 EST, other/unknown, and 543,699 total sequences in clusters. On the right, there are links for UniGene Links, Clusters, Library Browser, DDD, Query Tips, FAQ, and Finding cDNAs.

✓ cDNA and ESTs libraries
(Identification of 600 434 functional genes in chickens)



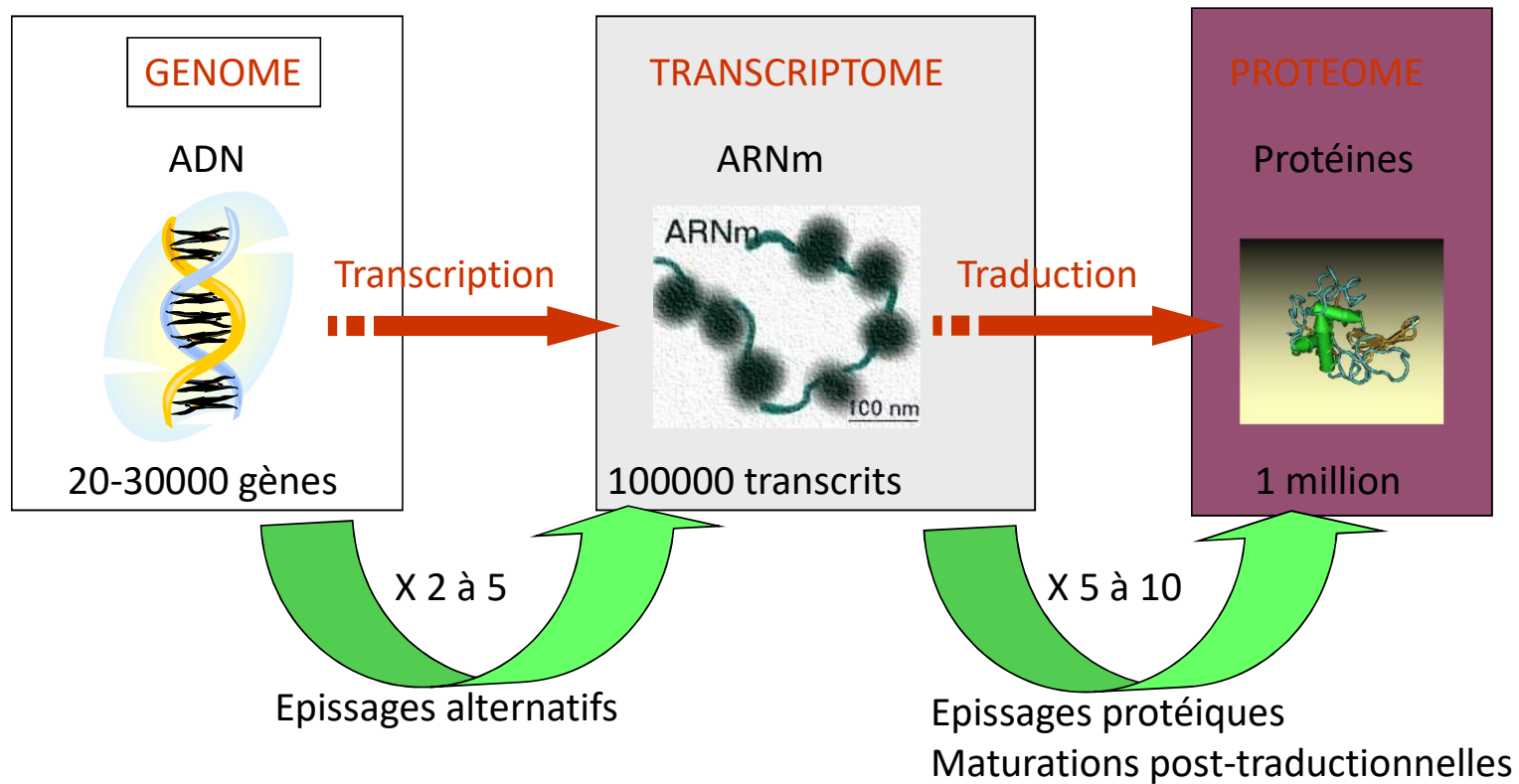
dbEST: database of "Expressed Sequence Tags"

dbEST release 130101

Les banques cDNA et EST

Le but

* Identifier les gènes fonctionnels



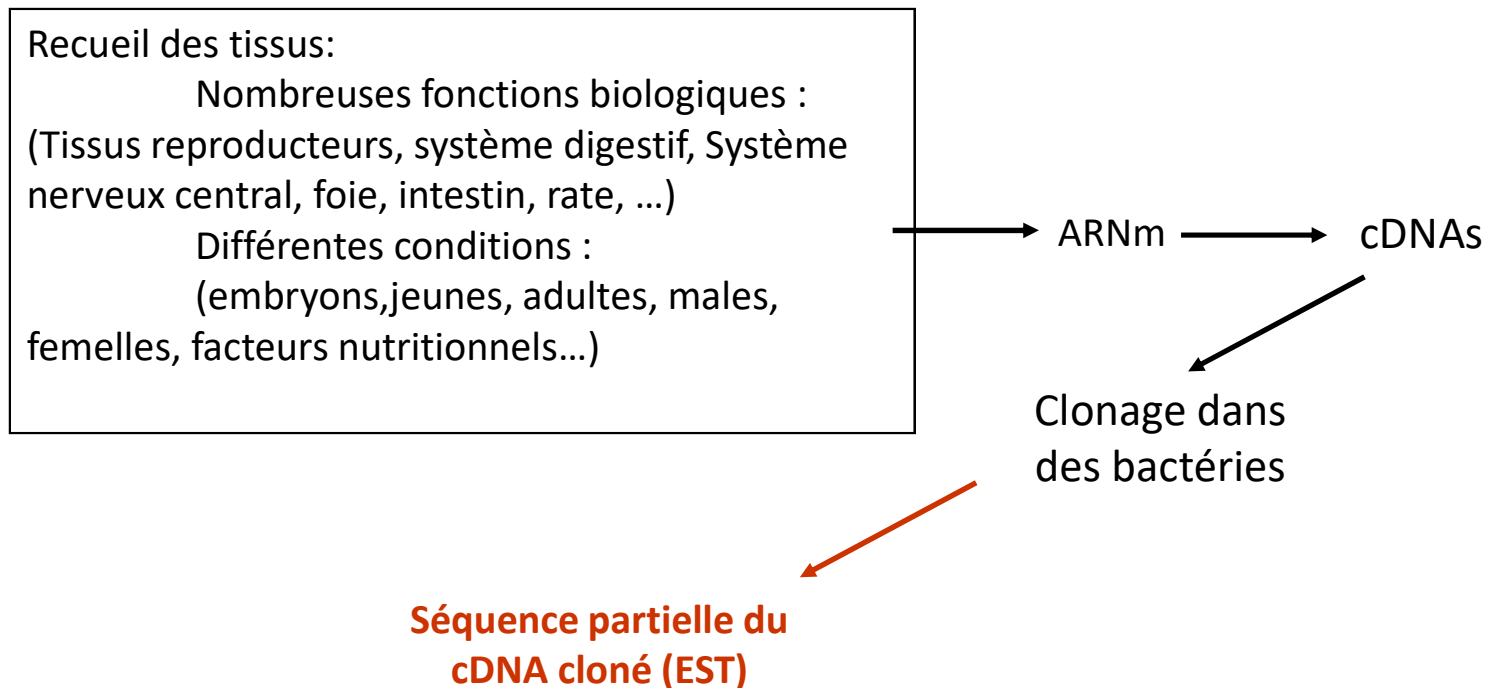
Les banques EST

Le but

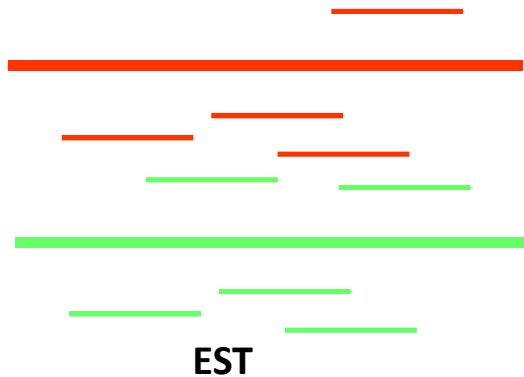
- * Identifier les gènes fonctionnels

Méthode

- * Un catalogue compréhensible de l'ensemble des séquences d'un organisme ou d'un tissu spécifique ou d'une fonction biologique



Les banques EST



Assembled into a genome-wide non-redundant
catalog of expressed genes
(Unigenes)

Main projects for poultry:

University Delaware (<http://www.chickest.udel.edu/>)

University of Manchester (<http://www.chick.umist.ac.uk/index.html>)

Inra (<http://www.siginae.org>)



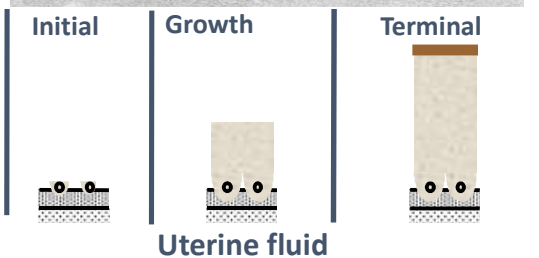
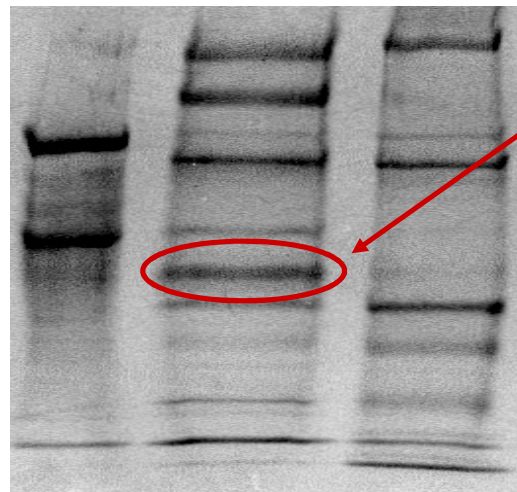
dbEST: database of "Expressed
Sequence Tags"

dbEST release 130101

600 434 séquences (http://www.ncbi.nlm.nih.gov/dbEST/dbEST_summary.html) **pour 260 460 contigs et 129 842**
singlets (http://public-contigbrowser.siginae.org:9090/Gallus_gallus/index.html)

Utilisation combinée des banques cDNA, EST, génomique et des outils de bioinformatique

Ovocalyxin-36, une protéine de la matrice organique de la coquille



36 kDa Band

N-terminal Amino acid sequencing :
VLGSGLSCAISPRAMQQVLSDAIIQTGGL

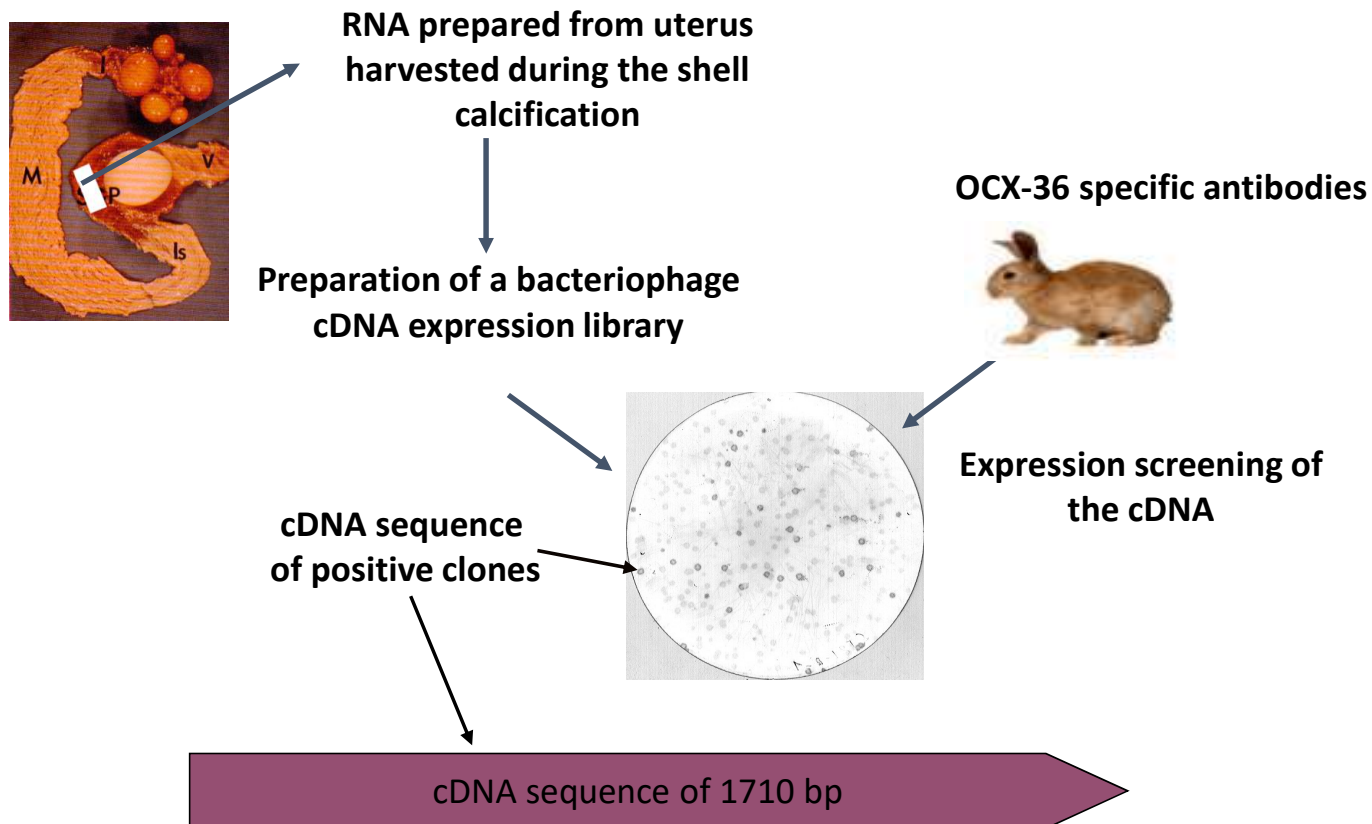
No correspondences in databases

Specific antibodies



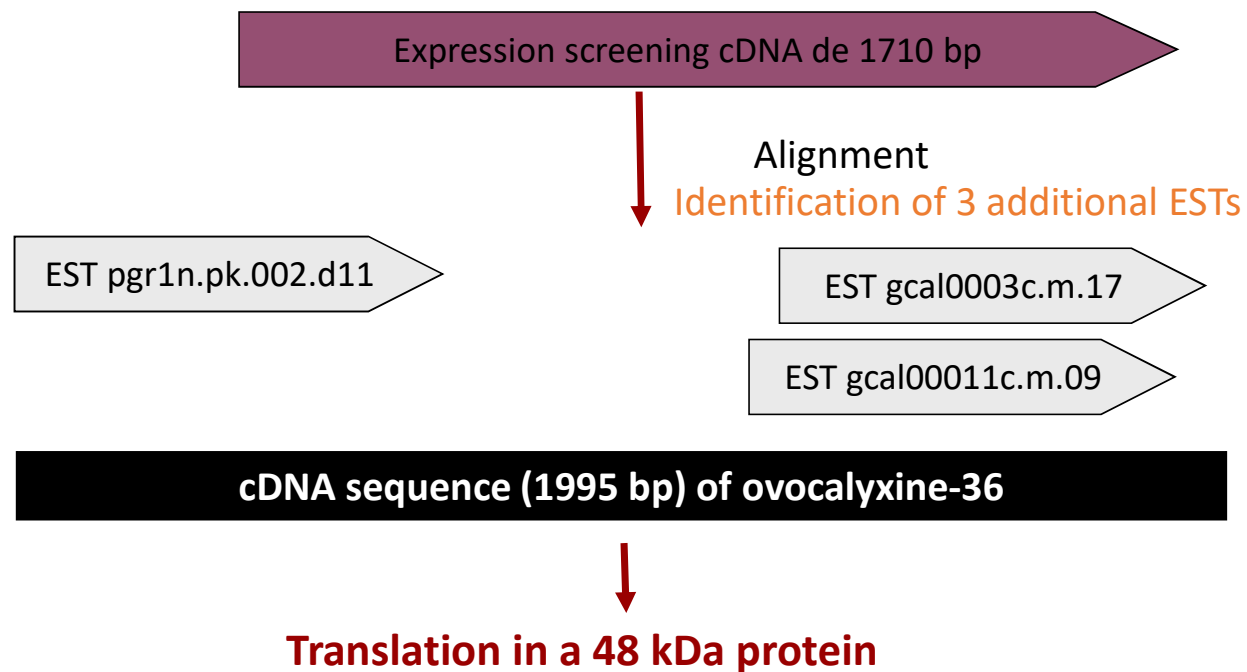
Utilisation combinée des banques cDNA, EST, génomique et des outils de bioinformatique

Ovocalyxin-36, une protéine de la matrice organique de la coquille



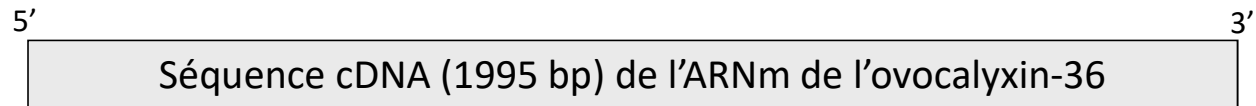
Utilisation combinée des banques cDNA, EST, génomique et des outils de bioinformatique

Ovocalyxin-36, une protéine de la matrice organique de la coquille



Utilisation combinée des banques cDNA, EST, génomique et des outils de bioinformatique

Ovocalyxin-36, une protéine de la matrice organique de la coquille

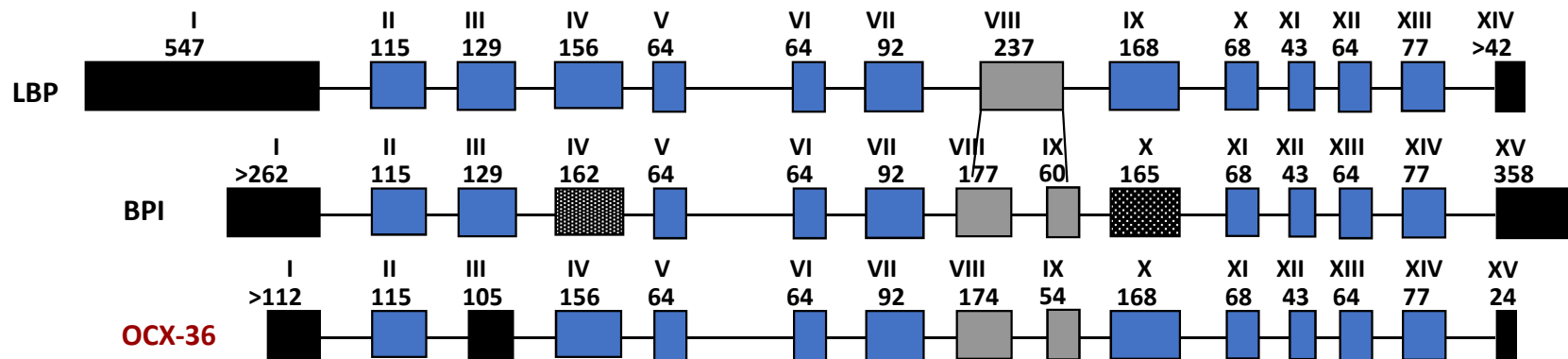


Identification de la séquence génomique de l'ovocalyxine-36
Chromosome 20
Position 9834141 et 9842177

Utilisation combinée des banques cDNA, EST, génomique et des outils de bioinformatique

Ovocalyxin-36, une protéine de la matrice organique de la coquille

Architecture du gène



Gènes apparentés

Ovocalyxine-36, protéine apparentée à LBP/BPI et Plunc

Se lie au lipopolysaccharide (LPS) de la paroi des bactéries à Gram négatif
Mort de la bactérie

Reconnaissance précoce des produits bactériens dans le système respiratoire supérieur chez les mammifères

Ovocalyxin-36

BIOLOGY OF REPRODUCTION 83, 893-900 (2010)
 Published online before print 11 August 2010.
 DOI 10.1095/biolreprod.110.085019

Minireview

What Makes an Egg Unique? Clues from Evolutionary Scenarios of Egg-Specific Genes¹

Xin Tian,^{3,4,5,6} Joel Gautron,⁷ Philippe Monget,^{3,4,5,6} and Géraldine Pascal^{2,3,4,5,6}

UMR85,³ Physiologie de la Reproduction et des Comportements, INRA, Nouzilly, France
 UMR6175,⁴ CNRS, Nouzilly, France
 Université François Rabelais de Tours,⁵ Tours, France
 Haras Nationaux,⁶ Nouzilly, France
 UR83 Recherches Avicoles,⁷ INRA, Nouzilly, France

Developmental and Comparative Immunology xxx (2010) xxx-xxx



Contents lists available at ScienceDirect

Developmental and Comparative Immunology

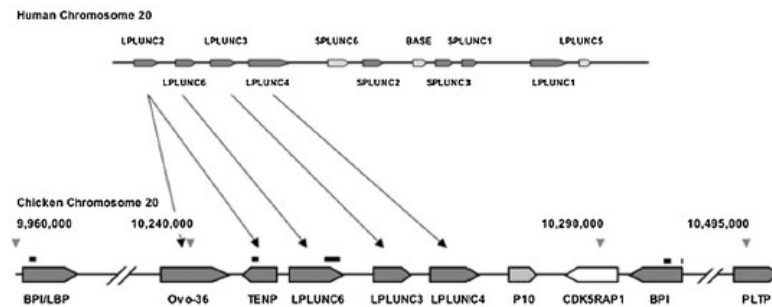
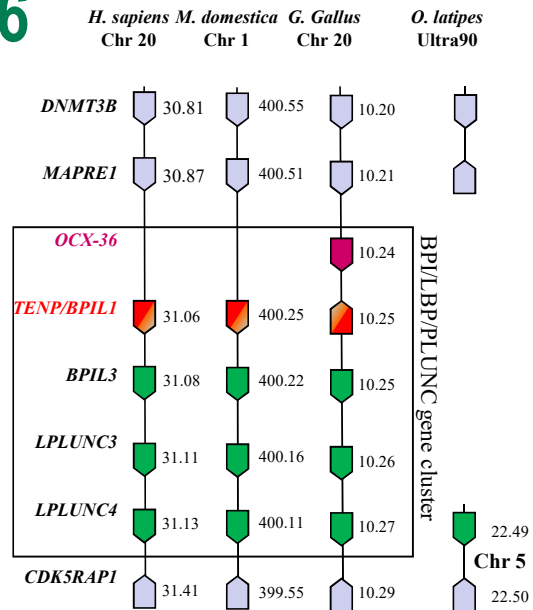
journal homepage: www.elsevier.com/locate/dci



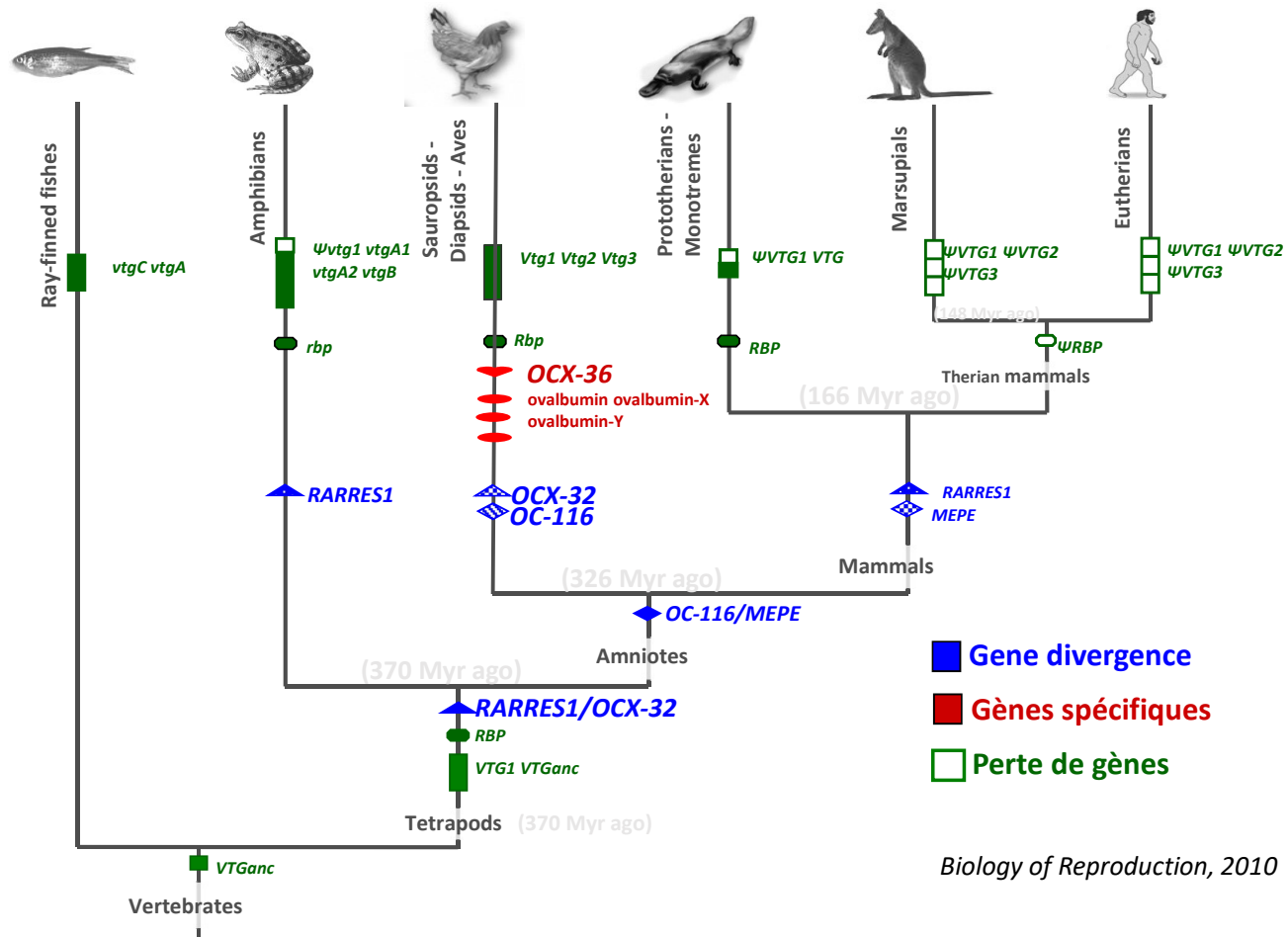
Identification and characterisation of the BPI/LBP/PLUNC-like gene repertoire in chickens reveals the absence of a LBP gene[☆]

Shih-Chieh Chiang^{a,1}, Edwin J.A. Veldhuizen^b, Frances A. Barnes^a, C. Jeremy Craven^c,
 Henk P. Haagsman^b, Colin D. Bingle^{a,*}

^a Academic Unit of Respiratory Medicine, Department of Infection and Immunity, University of Sheffield, Sheffield S10 2JF, UK
^b Department of Infectious Diseases and Immunology, Faculty of Veterinary Medicine, Utrecht University, P.O. Box 80.165, 3508 TD Utrecht, The Netherlands
^c Krebs Institute for Biomolecular Research, Department of Molecular Biology and Biotechnology, University of Sheffield, Sheffield S10 2TN, UK



Evolution des gènes

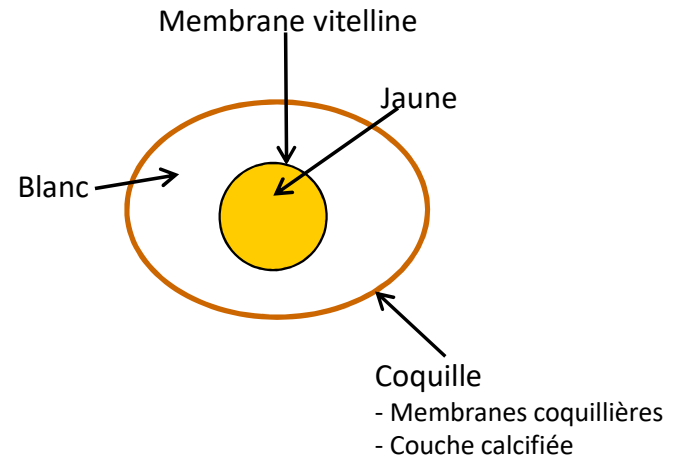
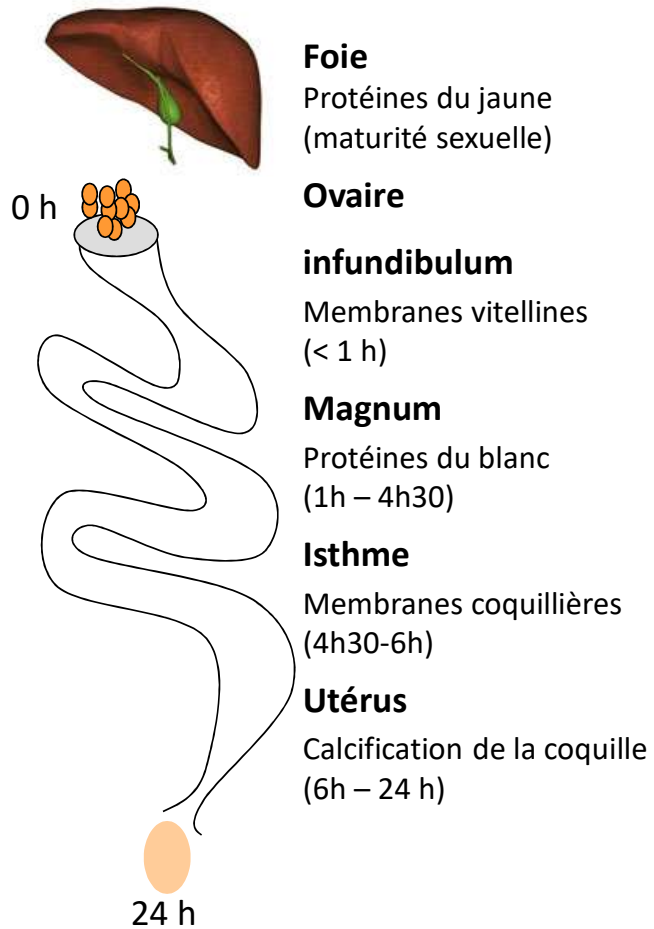


Biology of Reproduction, 2010

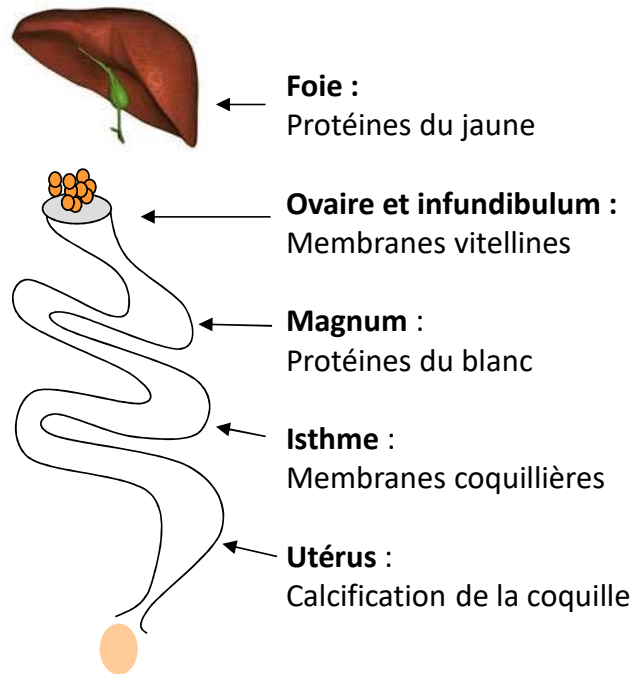
Plan

- I. Introduction
- II. Approches à haut débit pour identifier les protéines déposées dans l'œuf d'oiseaux
 1. Généralité – stratégie expérimentale
 2. Utilisation combinée des banques et outils
 3. Transcriptome de l'œuf
 4. Protéome de l'œuf
- III. Mieux comprendre les défenses de l'œuf grâce aux approches à haut débit
Défense physique (coquille)
 - a) Protéines de la matrice organique et biominéralisation
 - b) Caractérisation fonctionnelle des protéines de la matrice
 - c) Avancées récentes en génomique pour améliorer la solidité de la coquille
- IV. Conclusion

La formation de l'œuf



La transcriptomique



L'appareil reproducteur de la poule est un modèle
parfaitement adapté à une approche
transcriptomique



Formation dans le temps et l'espace des
constituants de l'œuf

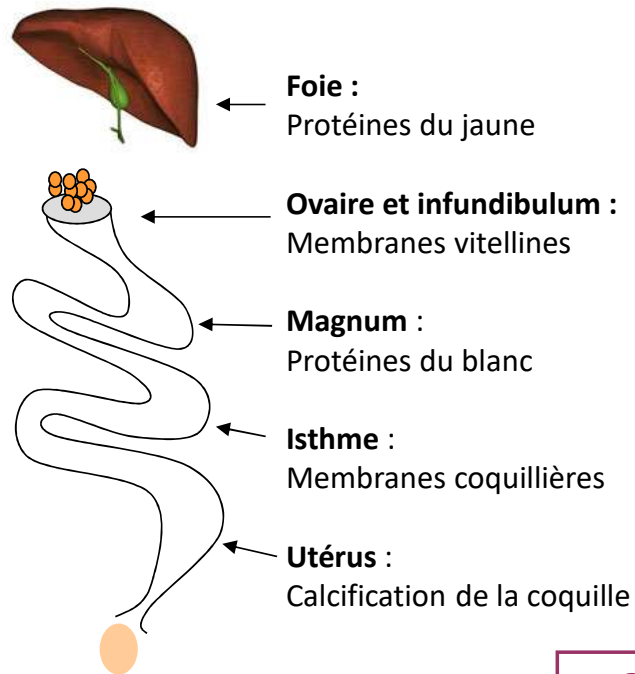


Spécialisation des tissus ou organes



Différents stades physiologiques

La transcriptomique



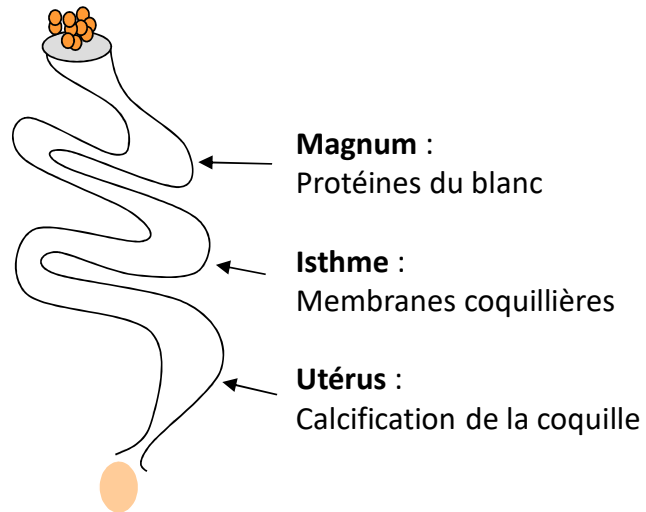
Utilisation de puces à ADN ou RNA-Seq

↓
Comparaison de l'expression des gènes
entre les différents tissus

↓
Quantification des gènes spécifiquement exprimés en relation avec la formation du jaune, des membranes vitellines, du blanc d'oeuf, des membranes coquillières et de la calcification de la coquille

La transcriptomique

Identification des gènes spécifiquement impliqués dans la synthèse du blanc, des membranes coquillières et la calcification de la coquille



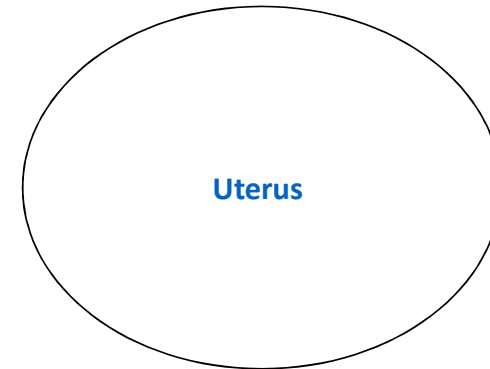
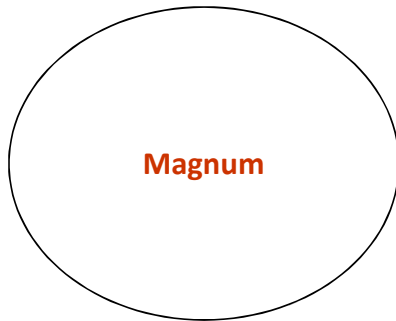
Utilisation de puces à ADN



Comparaison de l'expression des gènes
entre les différents tissus

La transcriptomique

Several differentially expressed genes
(Fold difference range from 1.98 to 174.1)

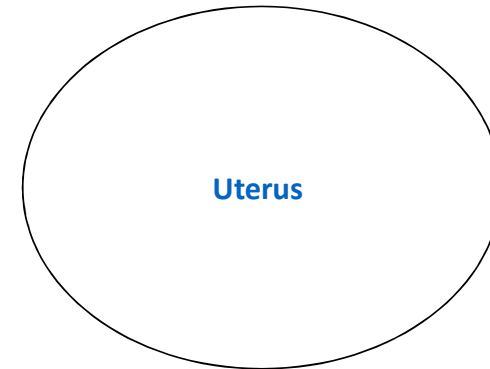
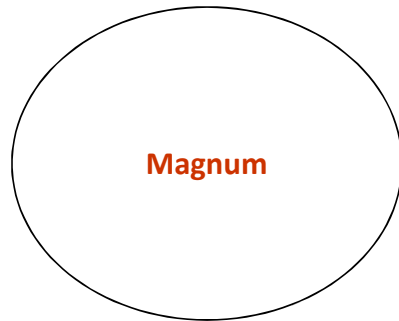


Tissue specific genes ?



La transcriptomique

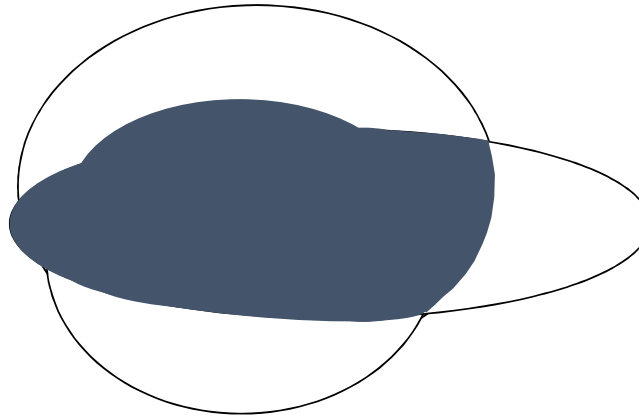
Several differentially expressed genes
(Fold difference range from 1.98 to 174.1)



La transcriptomique

Several differentially expressed genes
(Fold difference range from 1.98 to 174.1)

Magnum (egg white deposition)



White isthmus (eggshell
membranes)

Uterus (eggshell calcification)

La transcriptomique

✓ **Transcriptomics** (microarrays, RNA seq)



Liver: **582**
Egg yolk proteins (several weeks)



Ovary and infundibulum:
Vitelline membranes (less 1 h)

Bourin et al. *BMC Genomics* 2012, 13:457
<http://www.biomedcentral.com/1471-2164/13/457>

RESEARCH ARTICLE **Open Access**

Transcriptomic profiling of proteases and antiproteases in the liver of sexually mature hens in relation to vitellogenesis

Marie Bourin, Joël Gautron, Magali Berges, Christelle Hennequet-Antier, Cédric Cabau, Yves Nys and Sophie Réhault-Godbert*

New insights in egg white proteins using cDNA microarrays and extensive proteomic data mining
EggMeat symposia 2011 - Leipzig

Nombreuses Etudes de RNA SEQ depuis
16000 nouvelles séquences géniques
4500 spécifiques de l'utérus

Brionne et al
<http://www.>

RESEARCH ARTICLE **Open Access**

Hen uterine gene expression profiling during eggshell formation reveals putative proteins involved in the supply of minerals or in the shell mineralization process

Aurélien Brionne, Yves Nys, Christelle Hennequet-Antier and Joël Gautron*

RESEARCH ARTICLE **Open Access**

Gene expression profiling to identify eggshell proteins involved in physical defense of the chicken egg

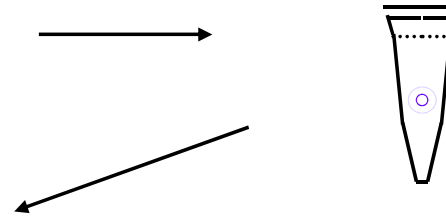
Vincent Jonchère¹, Sophie Réhault-Godbert¹, Christelle Hennequet-Antier¹, Cédric Cabau¹, Vonick Sibut^{1,3}, Larry A Cogburn², Yves Nys¹, Joel Gautron^{1*}

La protéomique

(Mass spectrometry-based methods for protein identification)

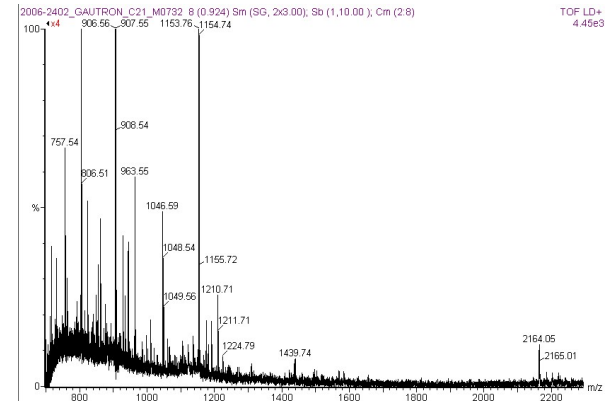
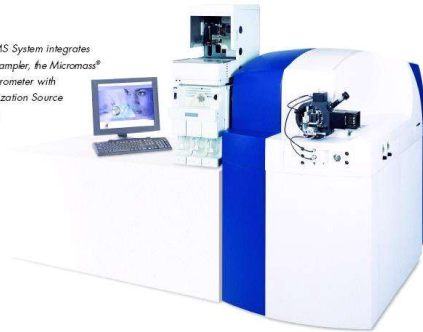
Séparation des protéines
(Chromatographie 2D, Electrophorèse 2D)

Digestion protéique (trypsine)



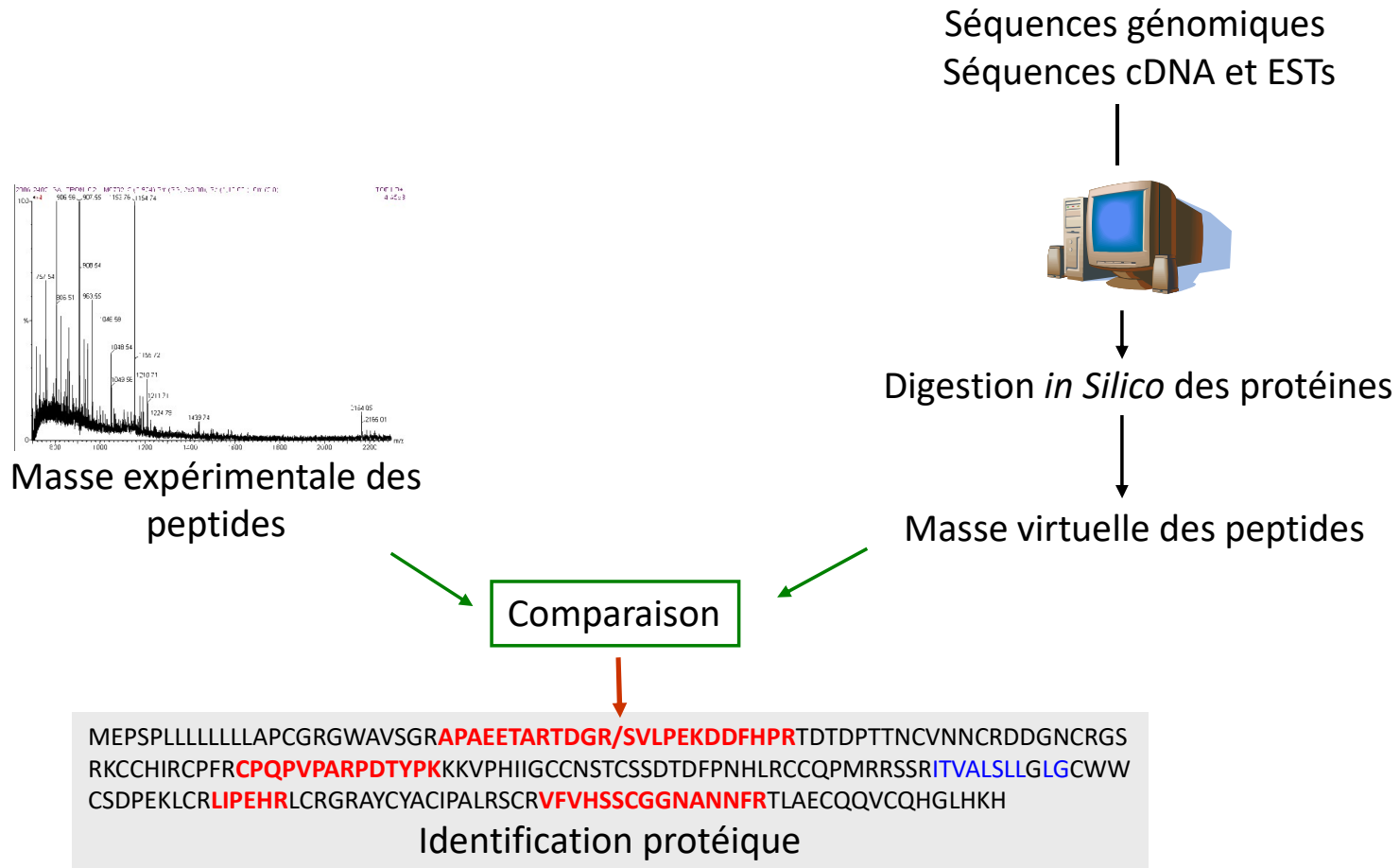
Fragments peptidiques des protéines

Waters® nanoscale LC/MS/MS System integrates the CapLC® XE Pump and Autosampler, the Micromass® Q-ToF Ultima™ API Mass Spectrometer with Integral NanoLockSpray™ Ionization Source and Masslynx™ 4.0 Software.



Détermination de la masse Réelle des peptides

La protéomique



La protéomique

L'analyse protéomique se base sur la protéine (unité fonctionnelle)

Toutefois elle est limitée aux protéines dont la séquence est disponible

L'analyse transcriptomique est basée sur les ARNm

Elle permet donc l'analyse des gènes et des protéines non identifiées dans les bases

La protéomique

✓ **Proteomics** (*Mass spectrometry-based methods for protein identification*)

178
RESEARCH ARTICLE
The chicken egg yolk plasma and granule proteomes
Karlheinz Mann and Matthias Mann
Max-Planck-Institut für Biochemie, Abteilung Proteomics und Signaltransduktion, Martinsried, Germany

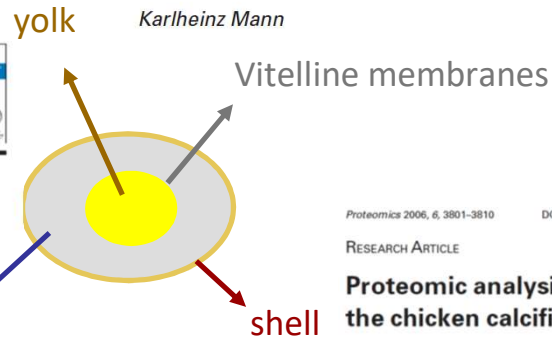


Chicken egg yolk cytoplasmic proteome, mined via combinatorial peptide ligand libraries
Alessia Farinazzo^a, Umberto Restuccia^b, Angela Bachi^b, Luc Guerrier^c, Frederic Fortis^c, Egisto Boschetti^c, Elisa Fasoli^a, Attilio Citterio^a, Pier Giorgio Righetti^{a,*}

3558
RESEARCH ARTICLE
The chicken egg white proteome
Karlheinz Mann
Max-Planck-Institut für Biochemie, Abteilung Proteomics und Signaltransduktion, Martinsried, Germany

research articles **Journal of proteome research**
2008, 7, 3461-3474
Exploring the Chicken Egg White Proteome with Combinatorial Peptide Ligand Libraries
Chiara D'Ambrosio,^a Simona Arena,^a Andrea Scaloni,^a Luc Guerrier,^a Egisto Boschetti,^a Martha Elena Mendieta,^b Attilio Citterio,^a and Pier Giorgio Righetti^{a,*}

2322
RESEARCH ARTICLE
Proteomic analysis of the chicken egg vitelline membrane
Karlheinz Mann



Proteomics 2006, 6, 3801-3810
RESEARCH ARTICLE
Proteomic analysis of the acid-soluble organic matrix of the chicken calcified eggshell layer

Quantitative proteomics provides new insights into chicken eggshell matrix protein functions during the primary events of mineralisation and the active calcification phase

Pauline Marie^a, Valérie Labas^b, Aurélien Brionne^a, Grégoire Harichaux^b, Christelle Hennequet-Antier^a, Alejandro I
Quantitative proteomics and bioinformatic analysis provide new insight into protein function during avian eggshell biomineralization

Proteo eggshu
Megan R
Pauline Marie^a, Valérie Labas^b, Aurélien Brionne^a, Grégoire Harichaux^b, Christelle Hennequet-Antier^a, Yves Nys^a, Joël Gautron^{a,*}

^aINRA, UR83 Recherches Avicoles, Fonction et Régulation des Protéines de l'œuf, F-37380 Nouzilly, France
^bINRA, UMR INRA85, UMR CNRS 7247, Université de Tours, IFCE, Physiologie de la Reproduction et des Comportements, Plate-forme d'Analyse Intégrative des Biomolécules, Laboratoire de Spectrométrie de Masse, F-37380 Nouzilly, France



proteins

« omics » to identify novel egg proteins



✓ **Proteomics** (*Mass spectrometry-based methods for protein identification*)

>4000 different protein identifiers in the different egg proteomes from 3 different databases
IPI (closed), GeneBank and UniProt

↓
Lot of redundancies
Majority of them were not annotated

↓
How many in each compartments ?
What is common, what is compartment specific ?
Functions in the egg ?



↓
Data mining and bioinformatics tools

↓
Loading of the sequences, multi alignment to eliminate redundancies

↙
Repartition in individual egg compartments

↘
Update of functional annotations

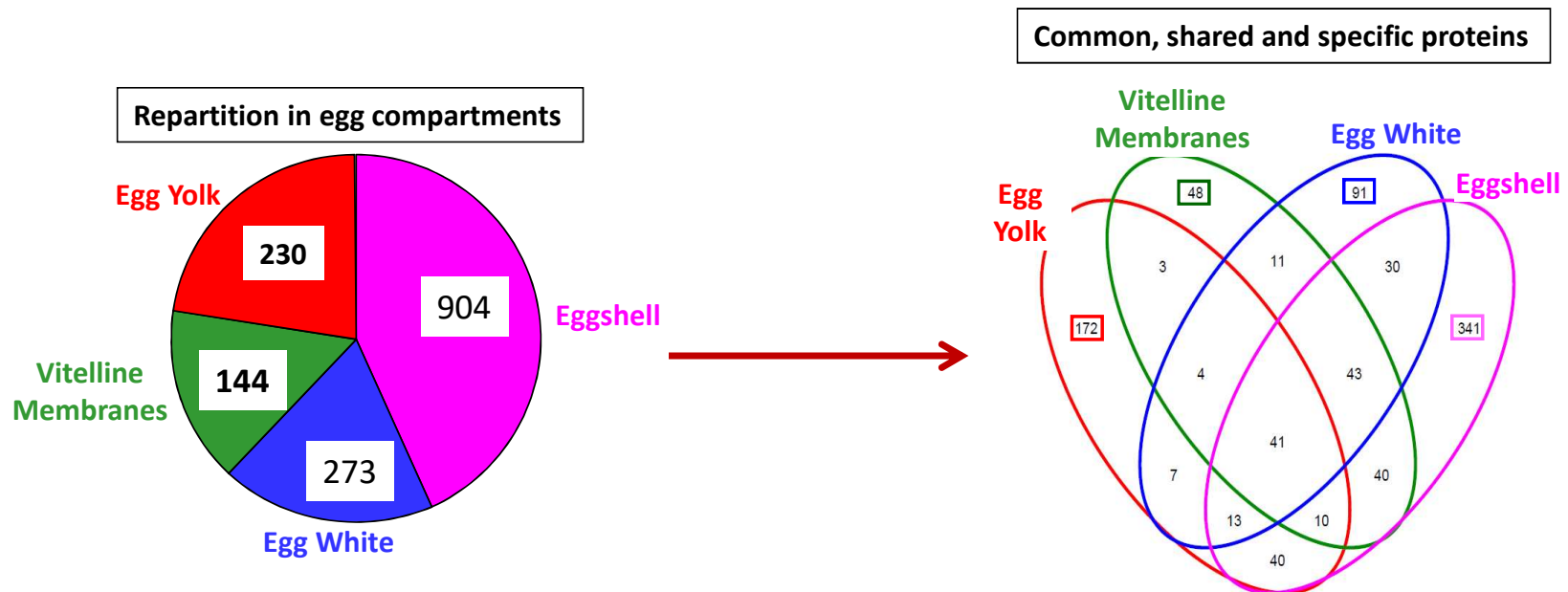
Novel egg proteins



894 genes encode egg proteins

Protein variants
and isoforms

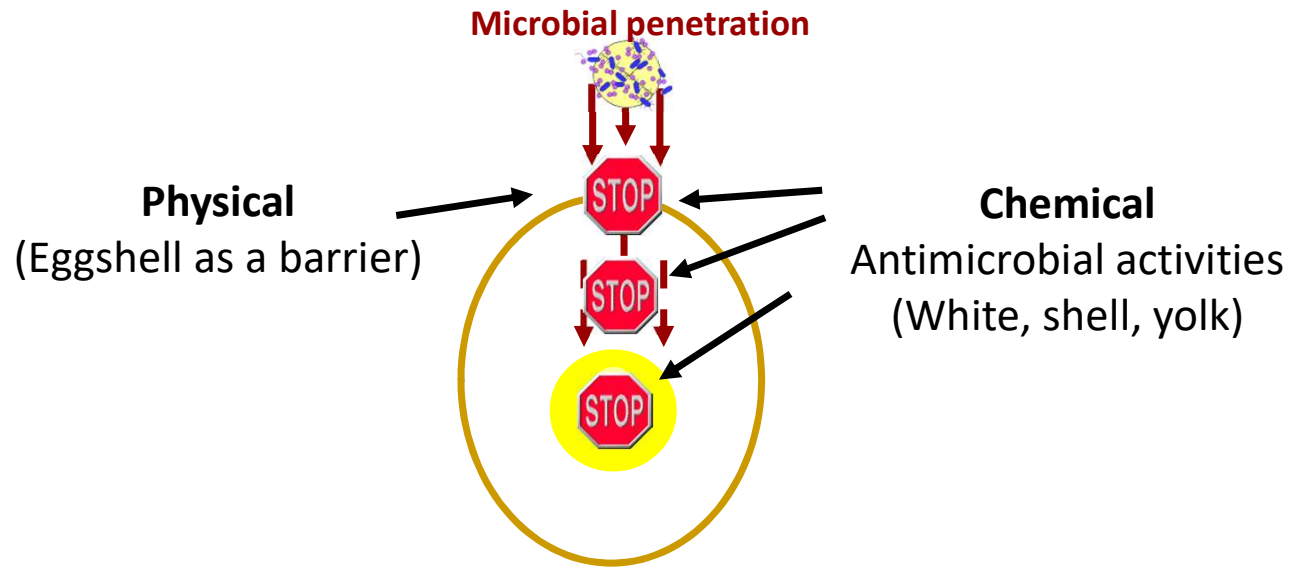
1261 non redundant proteins in the egg



Plan

- I. Introduction
- II. Approches à haut débit pour identifier les protéines de l'œuf
 1. Généralité – stratégie expérimentale
 2. Utilisation combinée des banques et outils
 3. Transcriptome de l'œuf
 4. Protéome de l'œuf
- III. Mieux comprendre les défenses de l'œuf grâce aux approches à haut débit
Défense physique (coquille)
 - a) Protéines de la matrice organique et biominéralisation
 - b) Caractérisation fonctionnelle des protéines de la matrice
 - c) Avancées récentes en génomique pour améliorer la solidité de la coquille
- IV. Conclusion

Egg defences



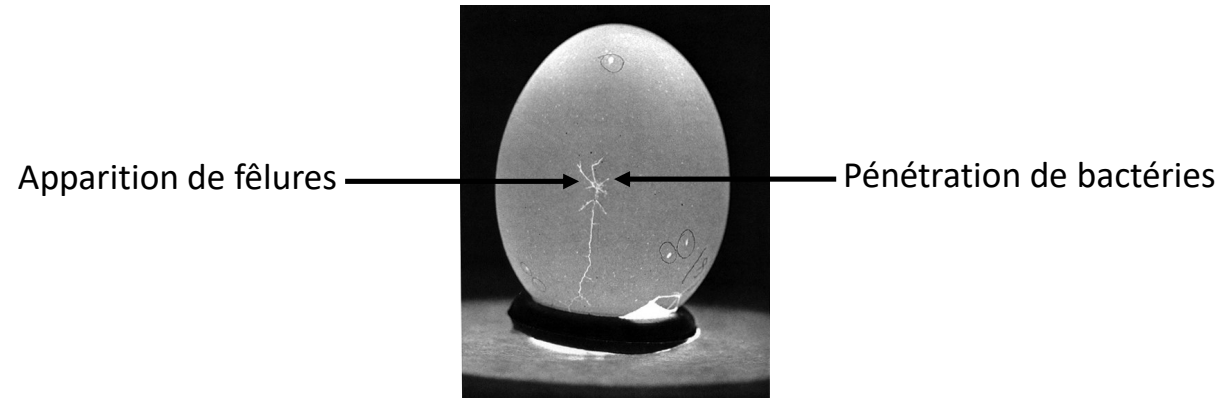
Microbial quality of eggs ?



Humans toxi-infections

La coquille : une barrière physique contre la pénétration bactérienne

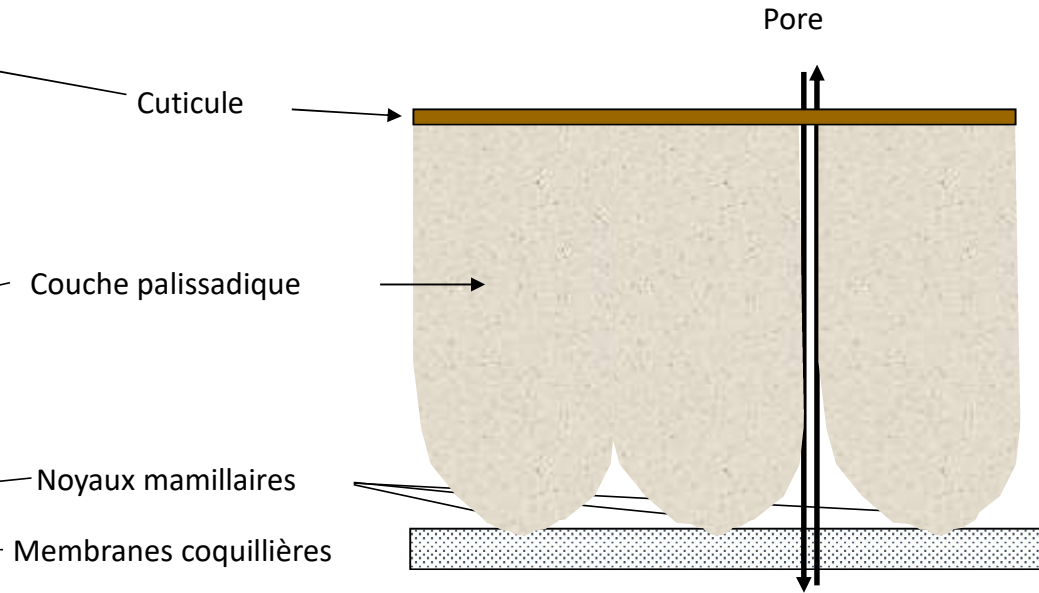
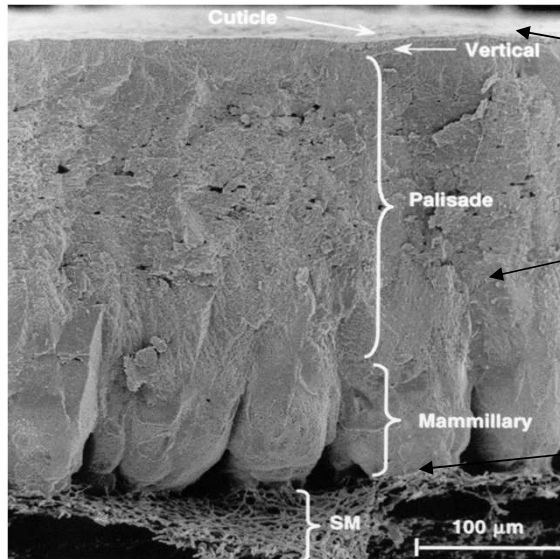
→ L'intégrité de la coquille est cruciale pour la sécurité alimentaire du consommateur



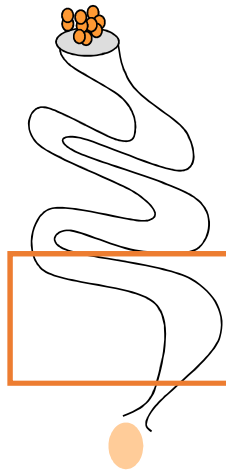
Comprendre les mécanismes de fabrication de la coquille et déterminer l'origine de ses faiblesses

Développer de nouveaux outils pour la sélection

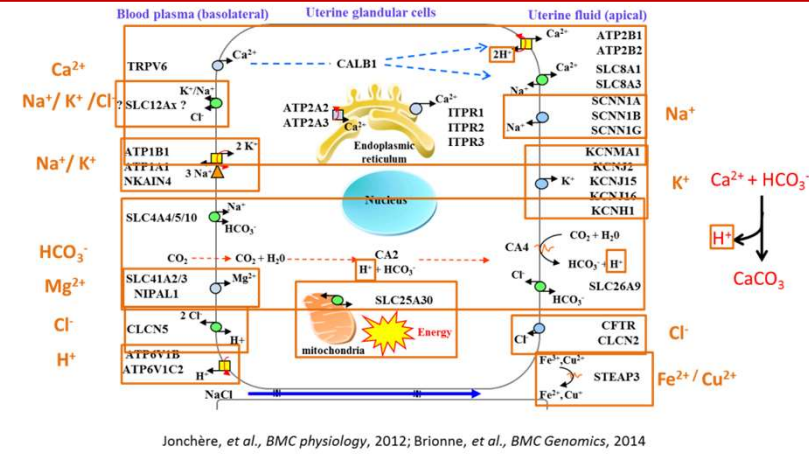
La coquille (défense physique)



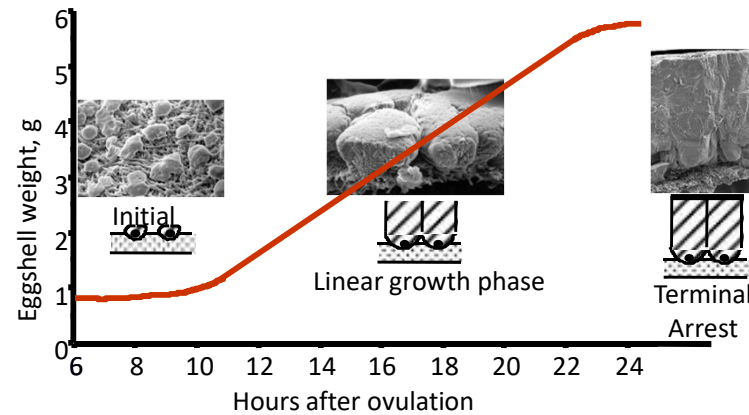
Eggshell biomineralization in uterus



Supply of minerals for shell mineralization



3 main phases in the uterine fluid (acellular milieu)



La Biominéralisation

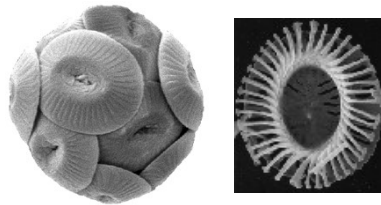
→ PROCESSUS UNIVERSEL ET CONSERVE SUR TERRE

* Dépôts de minéraux sous conditions physiologiques dans un organisme vivant qui aboutit à la formation de structures très diversifiées avec des formes, des tailles et des couleurs différentes

Biominéralisation acellulaire dite contrôlée



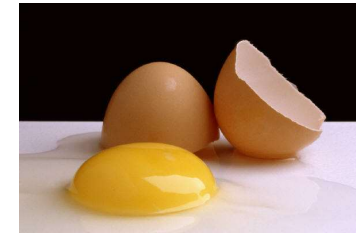
Perle



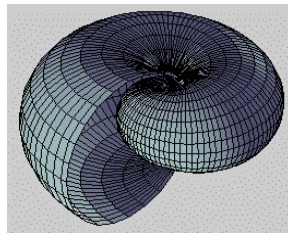
Coccolithes



Corail



Coquilles d'oiseaux



Coquilles de mollusques



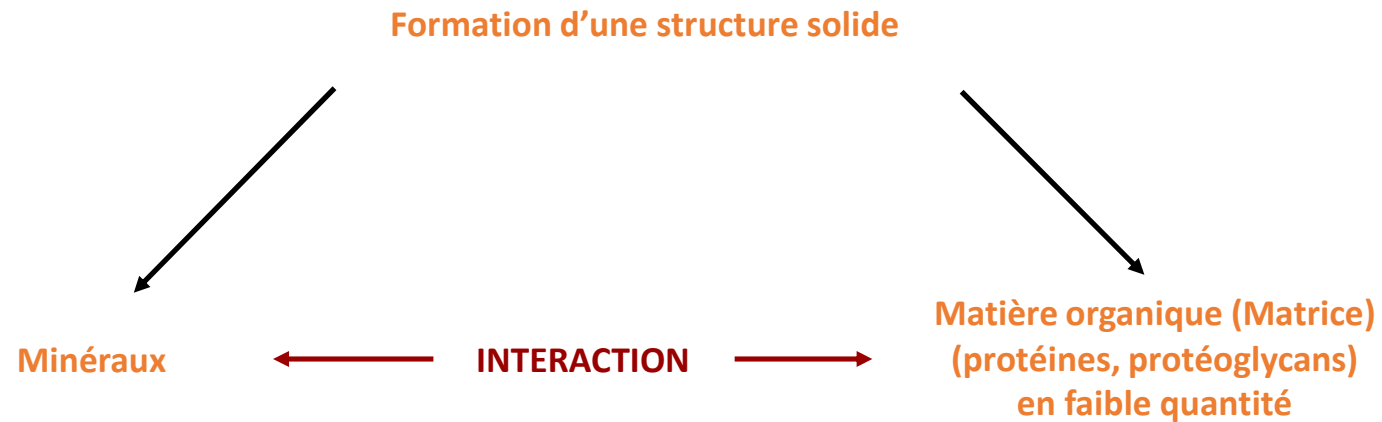
gastéropodes



La Biominéralisation

→ **PROCESSUS UNIVERSEL ET CONSERVE SUR TERRE**

Malgré la diversité de formes et de fonctions, les structures biominérales se forment toujours selon les mêmes principes

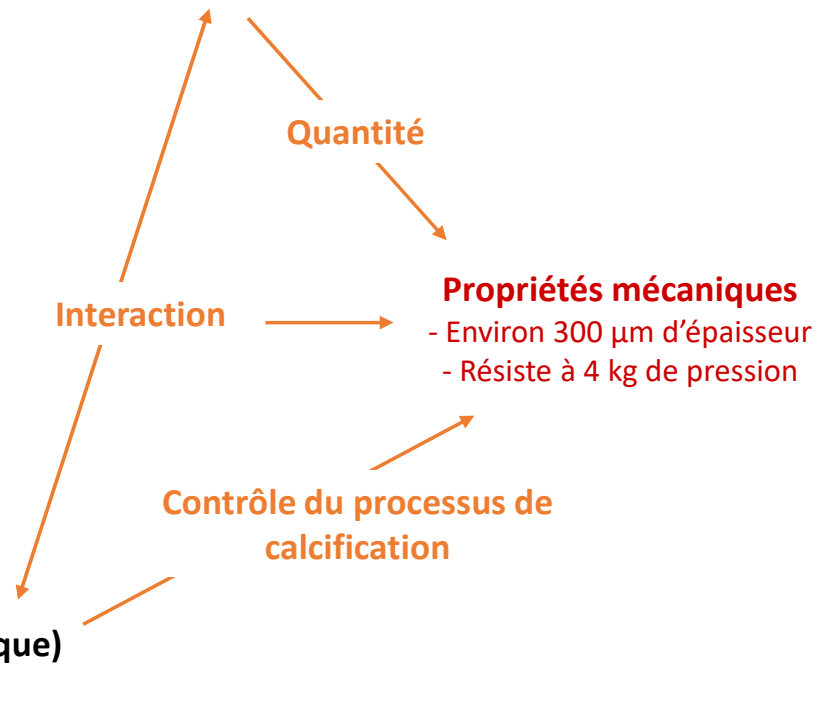
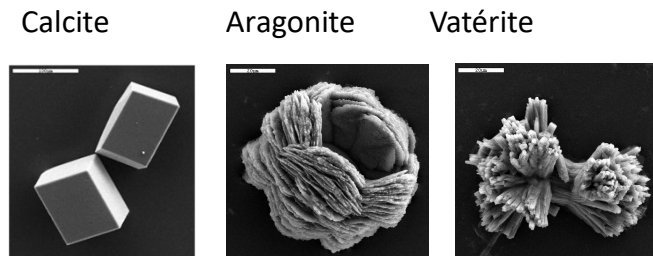


La Biominéralisation

→ PROCESSUS UNIVERSEL ET CONSERVE SUR TERRE

Malgré la diversité de formes et de fonctions, les structures biominérales se forment toujours selon les mêmes principes

→ 95% de carbonate de calcium sous forme de calcite



→ 3,5% de matière organique (matrice organique)
Protéines et protéoglycanes

La Biominéralisation

→ PROCESSUS UNIVERSEL ET CONSERVE SUR TERRE

Malgré la diversité de formes et de fonctions, les structures biominérales se forment toujours selon les mêmes principes

Un espace biologiquement compartimenté (utérus pour la poule)

C'est dans cet espace que les entrées ioniques et organiques sont contrôlées pour atteindre les conditions physico-chimiques précises

Une hypersaturation du milieu

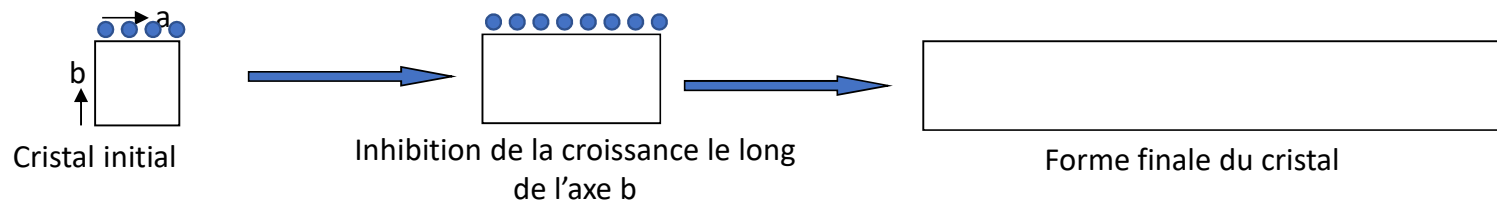
→ Les ions constitutifs du minéral doivent se trouver en conditions saturantes

La nucléation et la croissance du minéral

→ L'initiation de la cristallisation se fait à partir de sites se trouvant dans le milieu (nucléation)

La matrice organique joue souvent ce rôle dans les biominéraux

- Elle inhibe la croissance du minéral selon un ou plusieurs axes



La Biominéralisation

→ PROCESSUS UNIVERSEL ET CONSERVE SUR TERRE

Malgré la diversité de formes et de fonctions, les structures biominérales se forment toujours selon les mêmes principes

Un espace biologiquement compartimenté (utérus pour la poule)

C'est dans cet espace que les entrées ioniques et organiques sont contrôlées pour atteindre les conditions physico-chimiques précises

Une hypersaturation du milieu

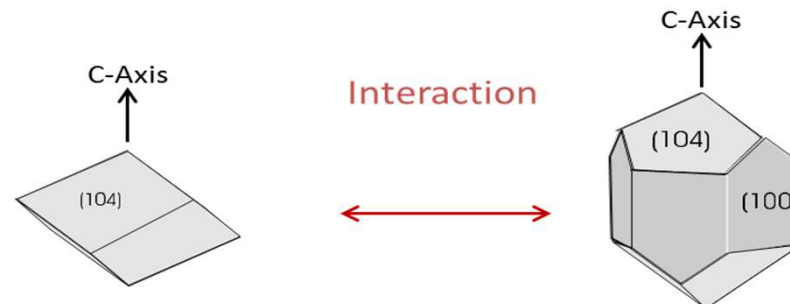
→ Les ions constitutifs du minéral doivent se trouver en conditions saturantes

La nucléation et la croissance du minéral

→ L'initiation de la cristallisation se fait à partir de sites se trouvant dans le milieu (nucléation)

La matrice organique joue souvent ce rôle dans les biominéraux

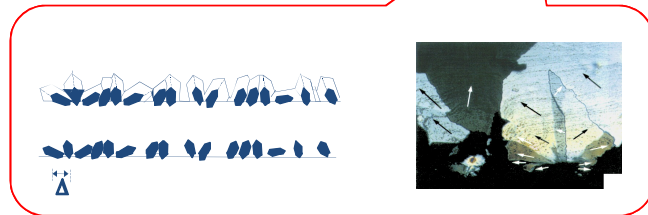
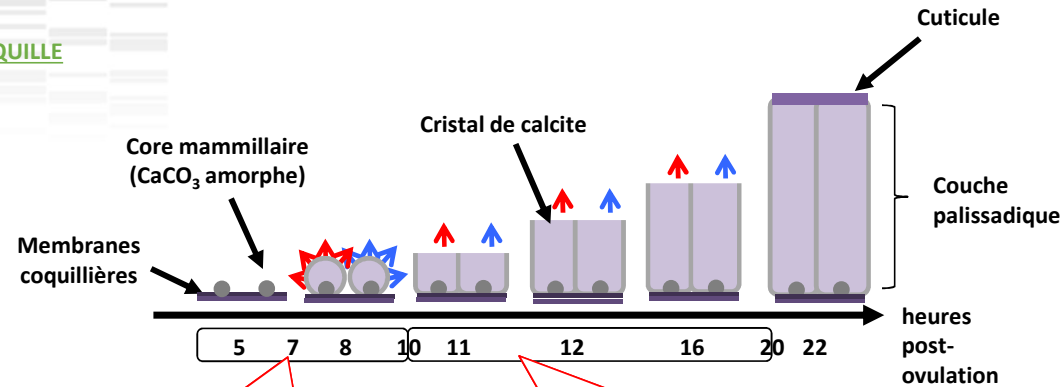
- Elle inhibe la croissance du minéral selon un ou plusieurs axes



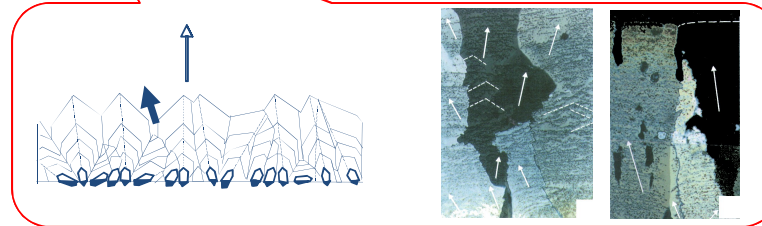
Functions of eggshell matrix proteins

LA FORMATION DE LA COUILLE

Axes de croissance cristal 1
Axes de croissance cristal 2



COMPETITION ENTRE LES CRISTAUX



CROISSANCE ANISOTROPE
(\perp aux membranes coquillières et \parallel à l'axe c)

Rôle déterminant des protéines de la matrice

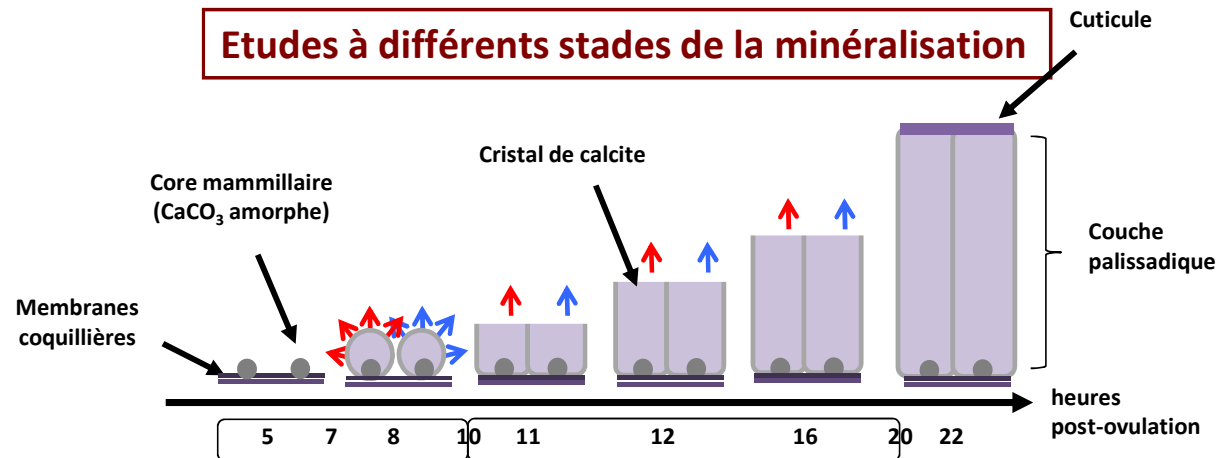
Approches globales et non hiérarchisées

- ✓ Plus de 900 protéines
- ✓ Plus de 600 transcrits spécifiques

Lesquelles ? Quand ?
Où ? Pourquoi faire ?
Comment faire ?

Eggshell biomineralization

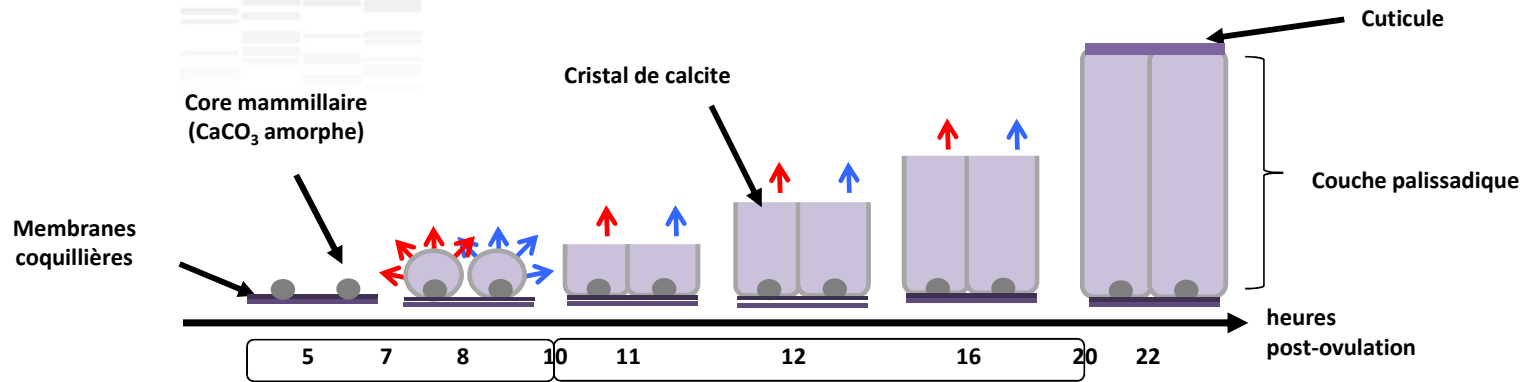
Hierarchiser les acteurs moléculaires prépondérants lors du processus de minéralisation



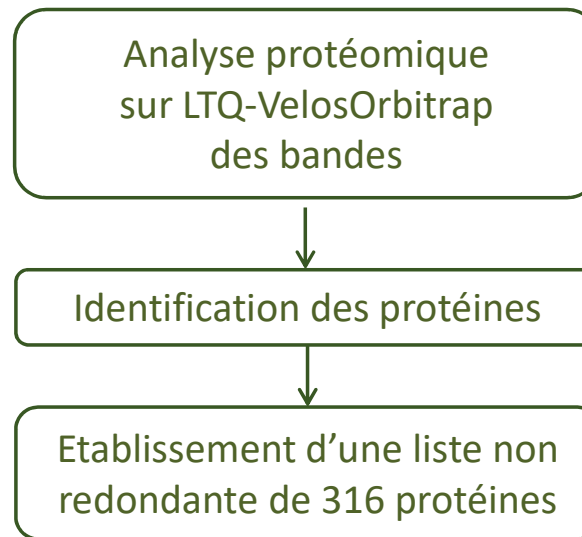
High-throughput quantitative proteomics, Uterine RNA-seq, statistical and bioinformatic functional analyses of matrix proteins

To sort major protein candidates involved in particular key points of the eggshell mineralization

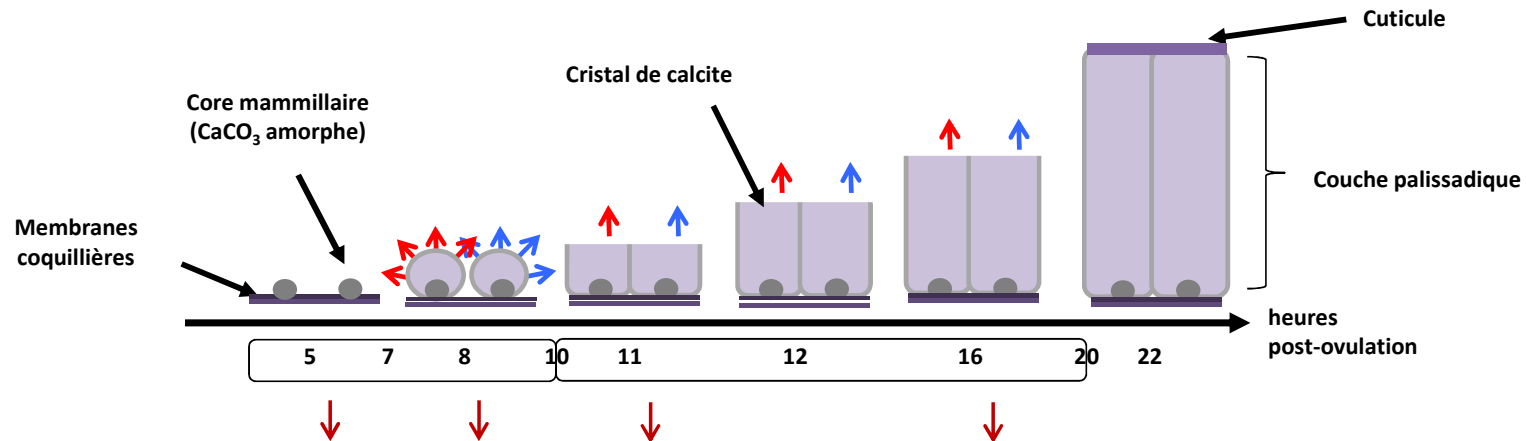
Etude spatio-temporelle des protéines impliquées dans la biominéralisation de la coquille des oiseaux



Recueil du tissu utérin (ARNm), et des coquilles (protéines de la matrice)



Etude spatio-temporelle des protéines impliquées dans la biominéralisation de la coquille des oiseaux

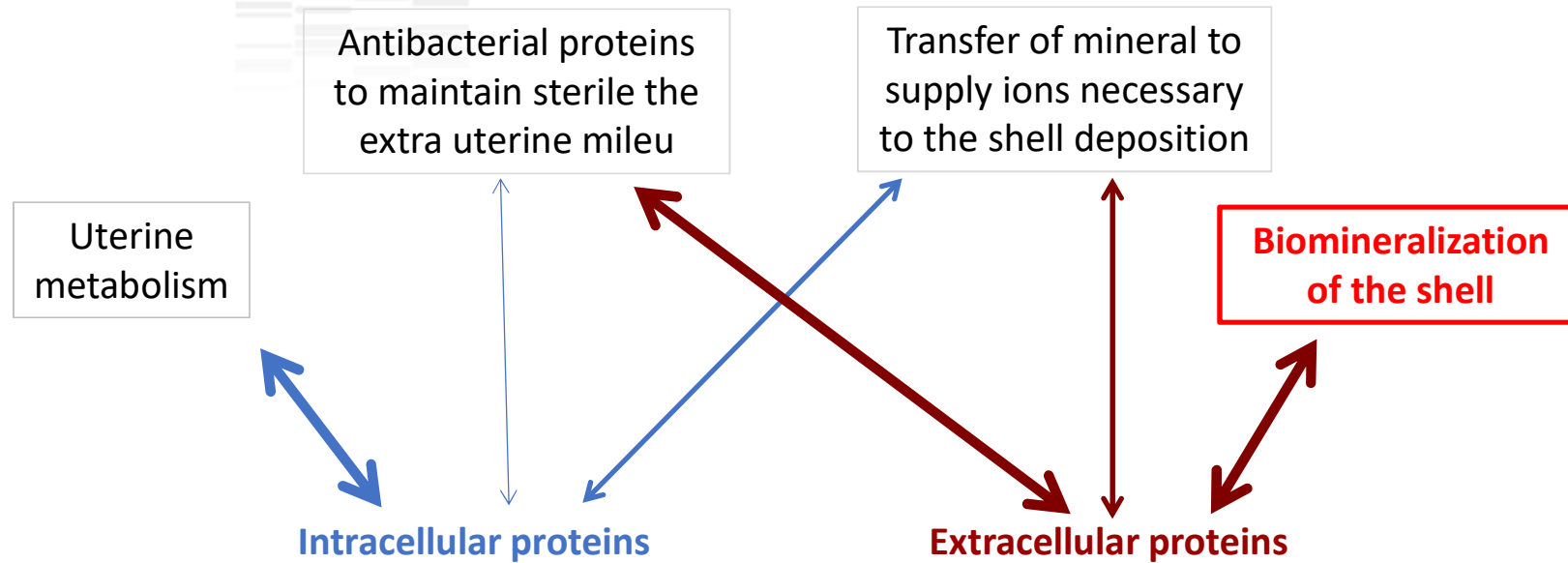


Use of DESeq2 (R package),
Normalization, adjustment of p-values using the Benjamini-Hochberg method (5%)

↓
Transcripts with an absolute Fold Change (Fc) upper than 1.5 in one stage

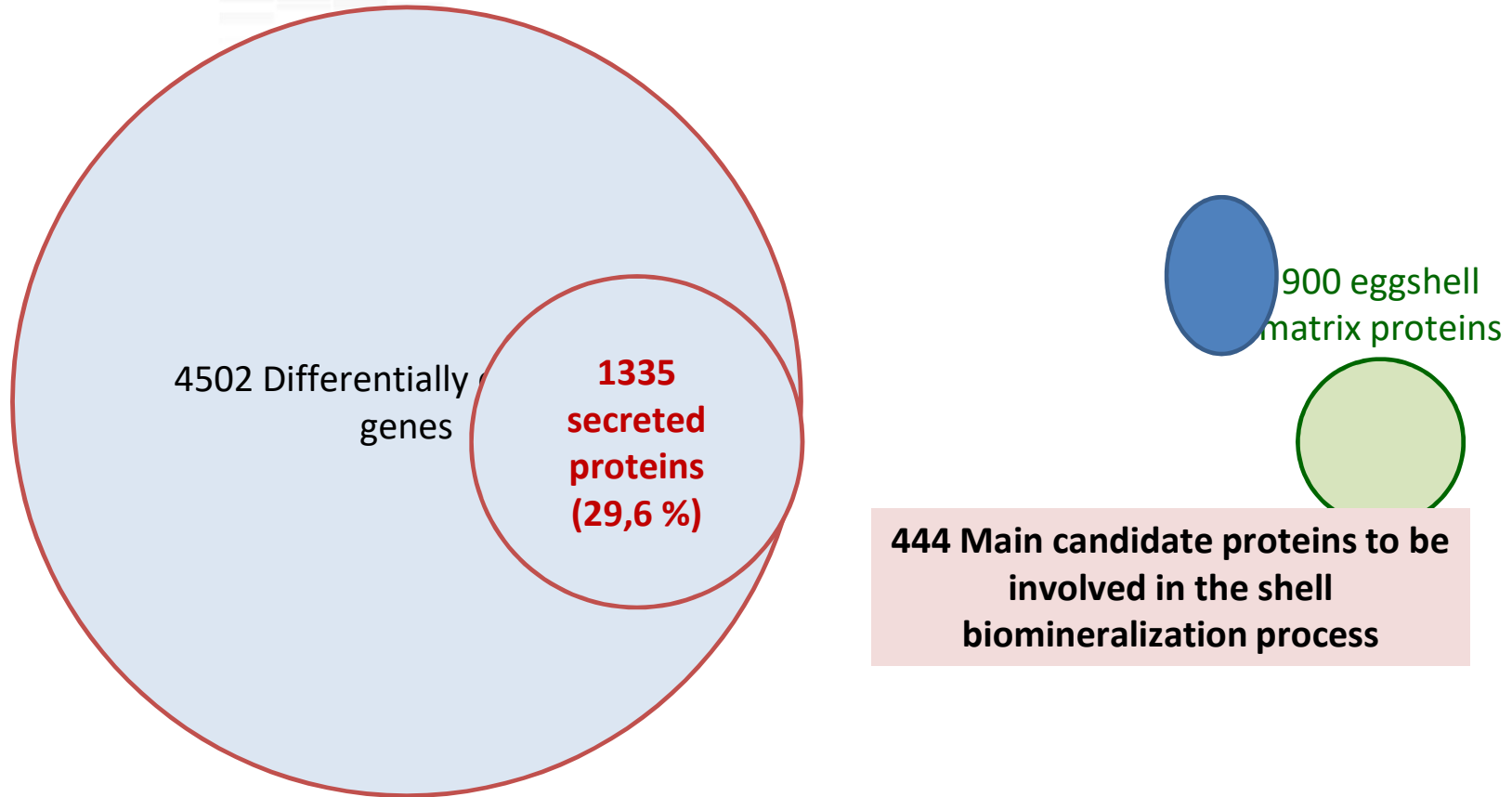
↓
4502 differentially expressed transcripts representing 3766 different genes

Rôle of uterine differentially expressed genes

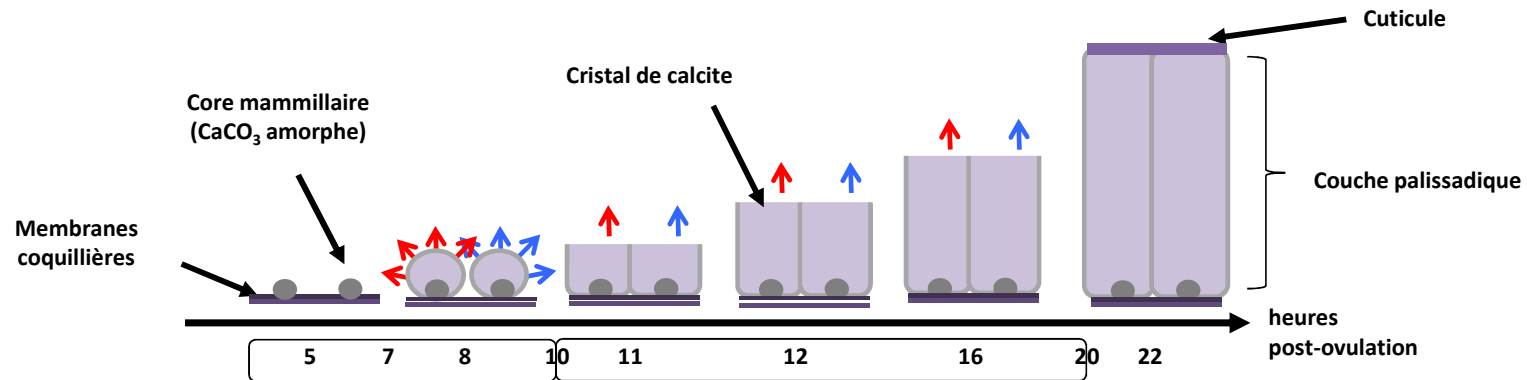


→ Predictive analysis of DE genes coding for secreted proteins

Uterine genes and eggshell matrix proteins



Etude spatio-temporelle des protéines impliquées dans la biominéralisation de la coquille des oiseaux



**Proteomics and transcriptomics:
Distribution and variation of abundance of 444 matrix proteins**

Predicted functional activities of the identified matrix proteins ?

(Marie et al., 2014, 2015a,b)



Literature, data mining and bioinformatics tools

Classification in 3 different groups according to their potential functions

Associated to mineralization process

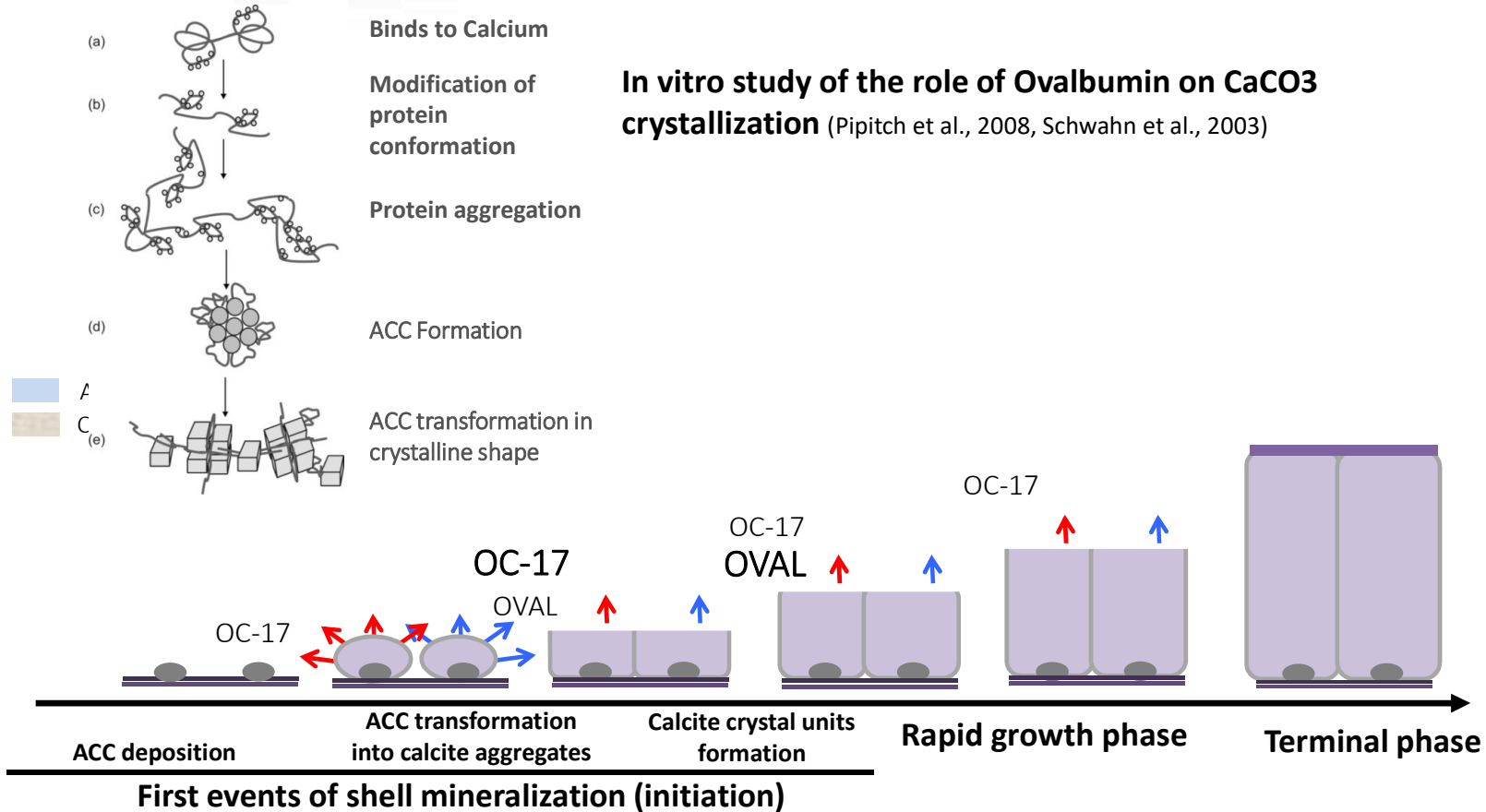
Involved in the regulation of activity of proteins

Antimicrobial and other proteins

Function of matrix proteins at pivotal events

□ Proteins having a direct involvement in eggshell mineralization

✓ Proteins with established role in the **biomineralisation**



Function of matrix proteins at pivotal events

□ Proteins having a direct involvement in eggshell mineralization

✓ Proteins with established role in the **biomineralisation**

Freeman et al, 2010

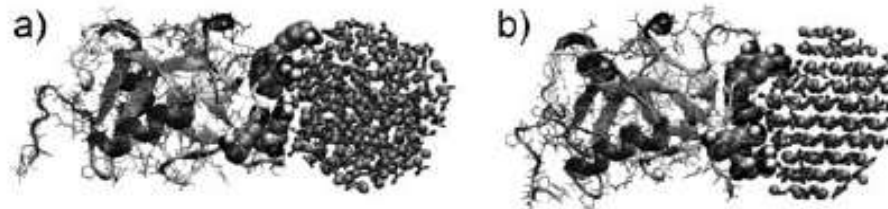
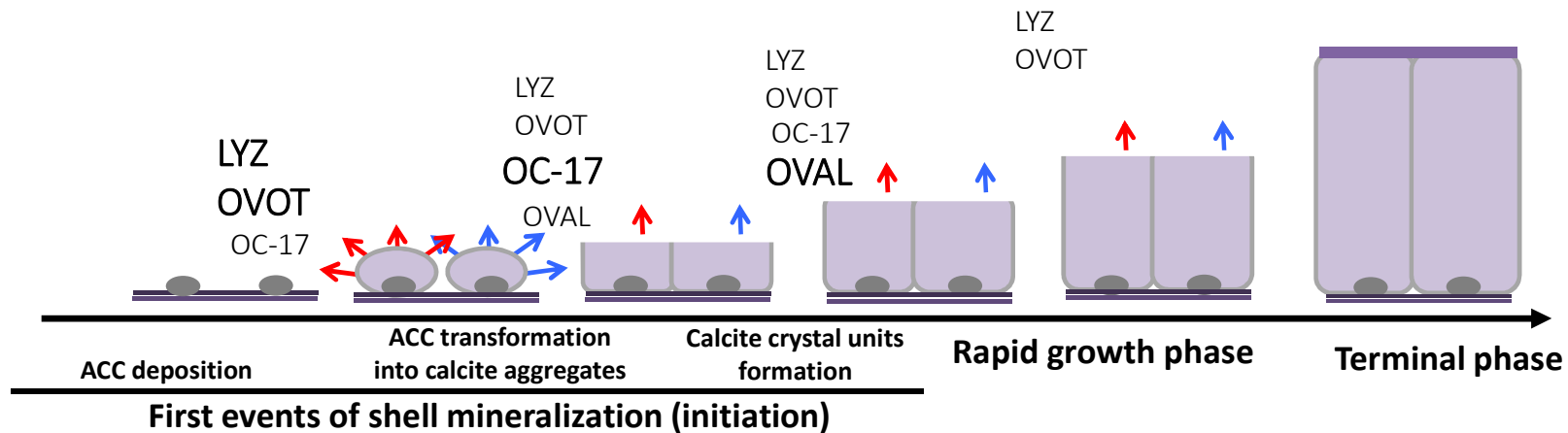


Figure 1. Ovocleidin-17 bound to an amorphous (a) and a crystallized (b) calcium carbonate nanoparticle containing 192 formula units. The



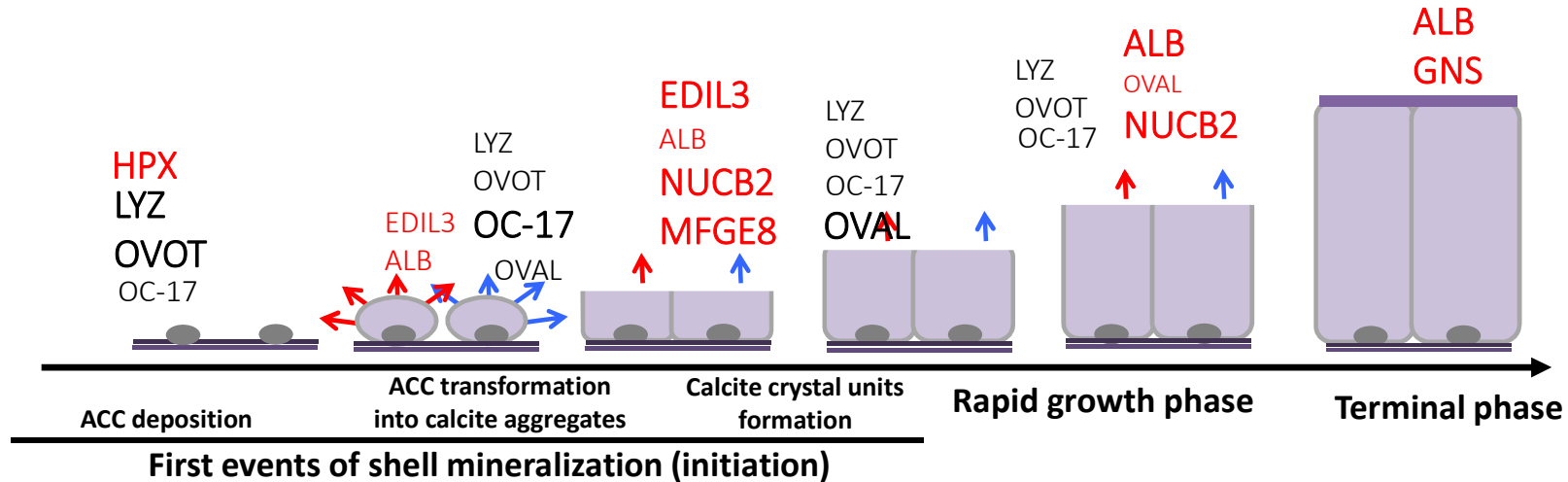
Function of matrix proteins at pivotal events

□ Proteins having a direct involvement in eggshell mineralization

✓ Proteins with established role in the **biomineralisation**

✓ **Calcium binding proteins (CaBPs)** interacting with calcium, favoring crystal nucleation and driving the morphology of crystals

- *Proteins with EF-hand and EGF-like calcium binding domains*



Function of matrix proteins at pivotal events

□ Proteins having a direct involvement in eggshell mineralization

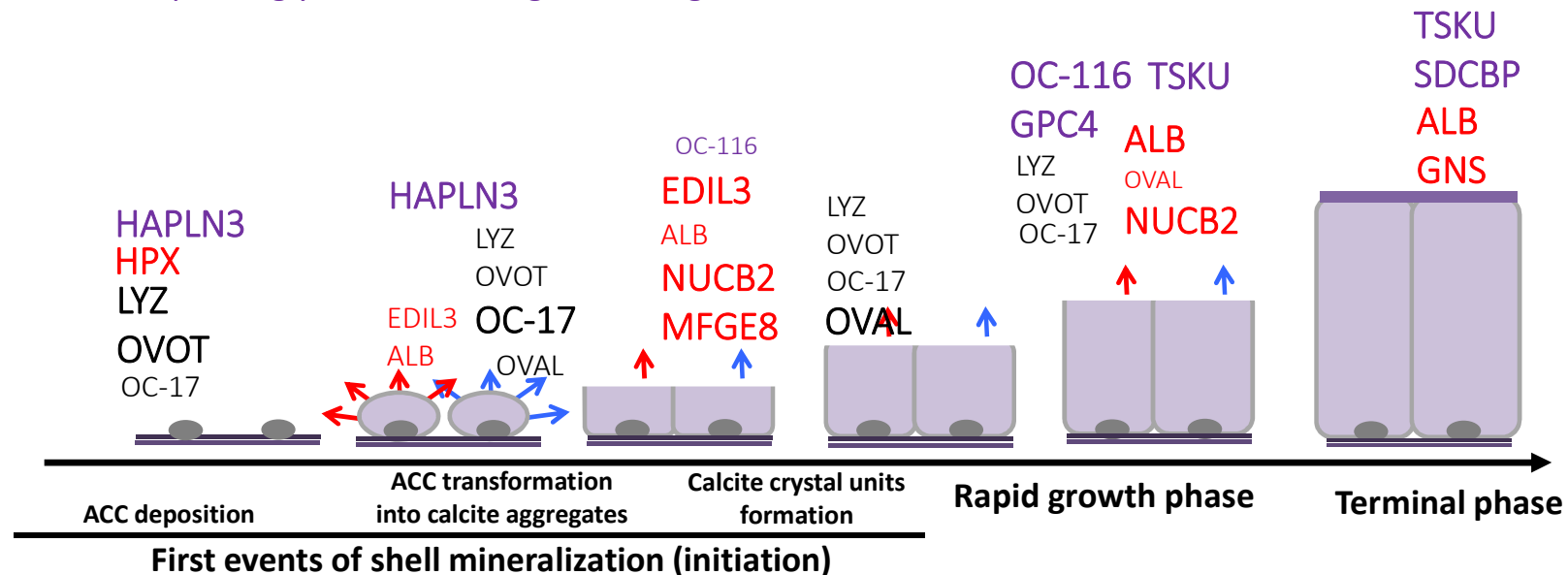
✓ Proteins with established role in the **biomineralisation**

✓ **Calcium binding proteins (CaBPs)** interacting with calcium, favoring crystal nucleation and driving the morphology of crystals

- *Proteins with EF-hand and EGF-like calcium binding domains*

✓ **Proteoglycans** and proteoglycan binding proteins

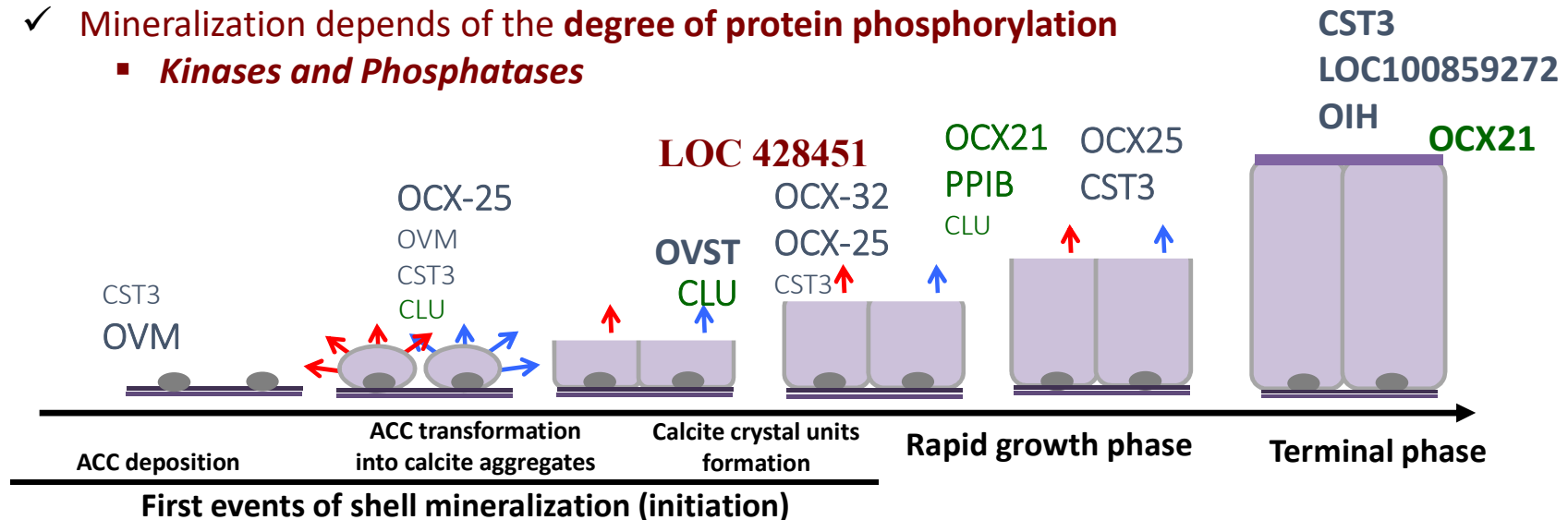
- proteoglycans have a negative charge to attract Ca²⁺ ions



Function of matrix proteins at pivotal events

□ Proteins involved in the regulation of proteins driving mineralization

- ✓ Proteins involved in the **proper folding of the eggshell matrix** to ensure calcium and mineral interactions and to ensure template to the mineralized structure
- ✓ Proteins **inhibiting or activating proteins present in the mineralization milieu (non cellular)**.
 - *Direct interaction with other proteins.*
 - **Molecular chaperone interact with proteins driving mineralization**
 - *Proteases and protease inhibitors (specific and controlled role during calcification process, either by degrading proteins or regulating processing of proteins into their mature forms)*
- ✓ Mineralization depends of the **degree of protein phosphorylation**
 - **Kinases and Phosphatases**



Apport des techniques à haut débit pour l'identification des gènes et des protéines impliqués dans la formation de la coquille

✓ RNA seq and Quantitative proteomics to classify and determine a hierarchy of proteins driving the mineralization → 444 candidates identified and a more restricted list of 22 pivotal candidate proteins with functions associated to mineralization

Use as biological markers for genomic selection to reinforce eggshell breaking strength

✓ Associate transcripts with published and private SNPs, QTLs related to shell quality

(Collaboration with breeders and avian genetic teams)



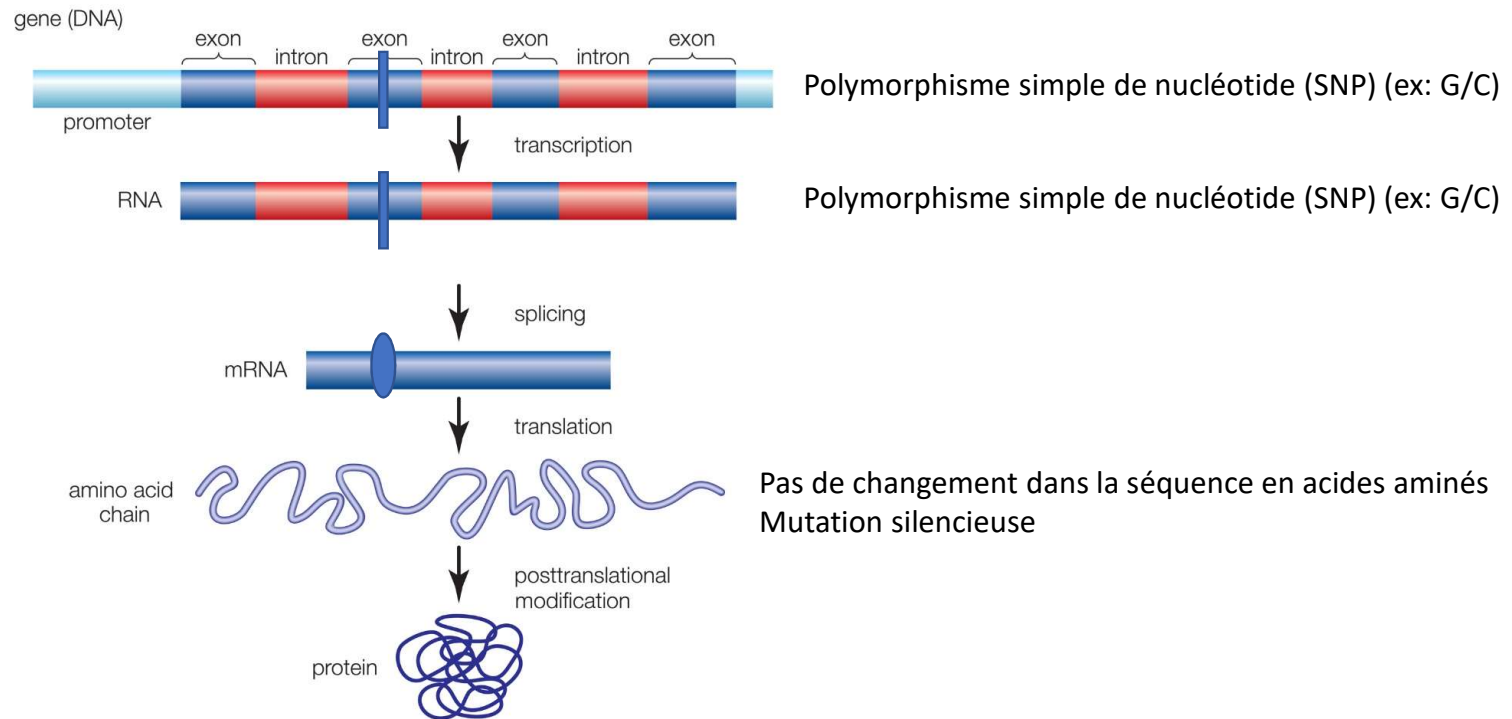
Plan

- I. Introduction
- II. Approches à haut débit pour identifier les protéines déposées dans l'œuf d'oiseaux
 1. Généralité – stratégie expérimentale
 2. Utilisation combinée des banques et outils
 3. Transcriptome de l'œuf
 4. Protéome de l'œuf
- III. Mieux comprendre les défenses de l'œuf grâce aux approches à haut débit
Défense physique (coquille)
 - a) Protéines de la matrice organique et biominéralisation
 - b) Caractérisation fonctionnelle des protéines de la matrice
 - c) Avancées récentes en génomique pour améliorer la solidité de la coquille
- IV. Conclusion

Utilisation des avancées récentes en génétique et génomique pour améliorer la solidité de la coquille

Stratégie de sélection pour améliorer les défenses naturelles de l'œuf

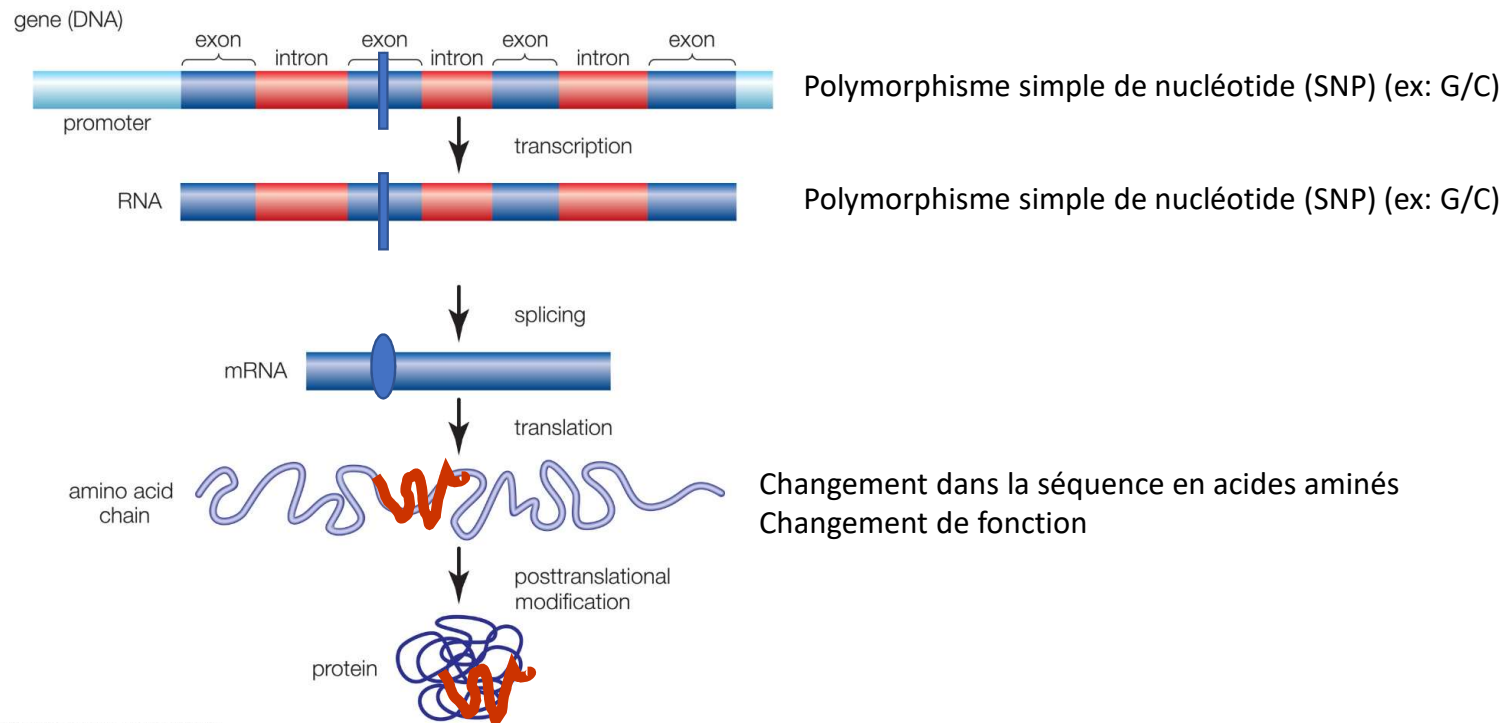
Sélection génomique assistée par marqueurs (MAS)



Utilisation des avancées récentes en génétique et génomique pour améliorer la solidité de la coquille

Stratégie de sélection pour améliorer les défenses naturelles de l'œuf

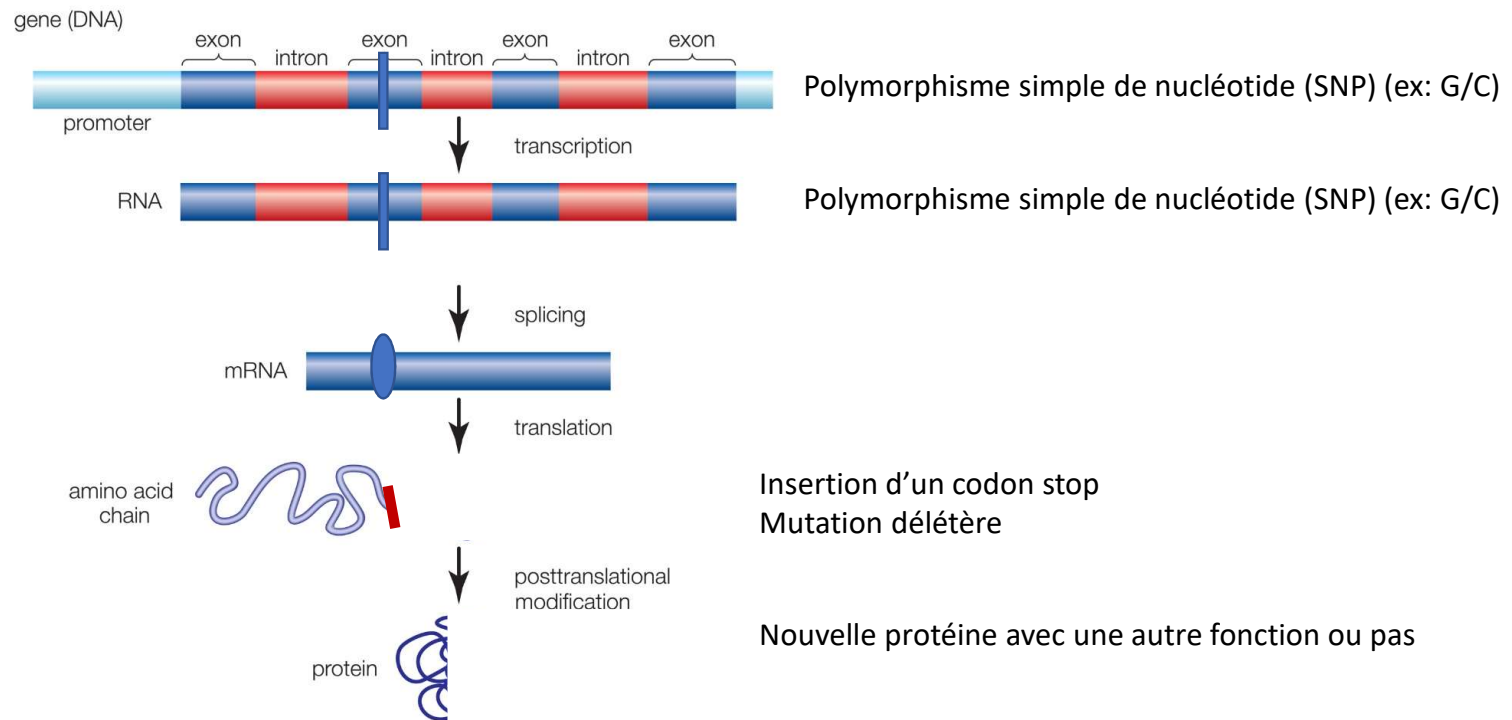
Sélection génomique assistée par marqueurs (MAS)



Utilisation des avancées récentes en génétique et génomique pour améliorer la solidité de la coquille

Stratégie de sélection pour améliorer les défenses naturelles de l'œuf

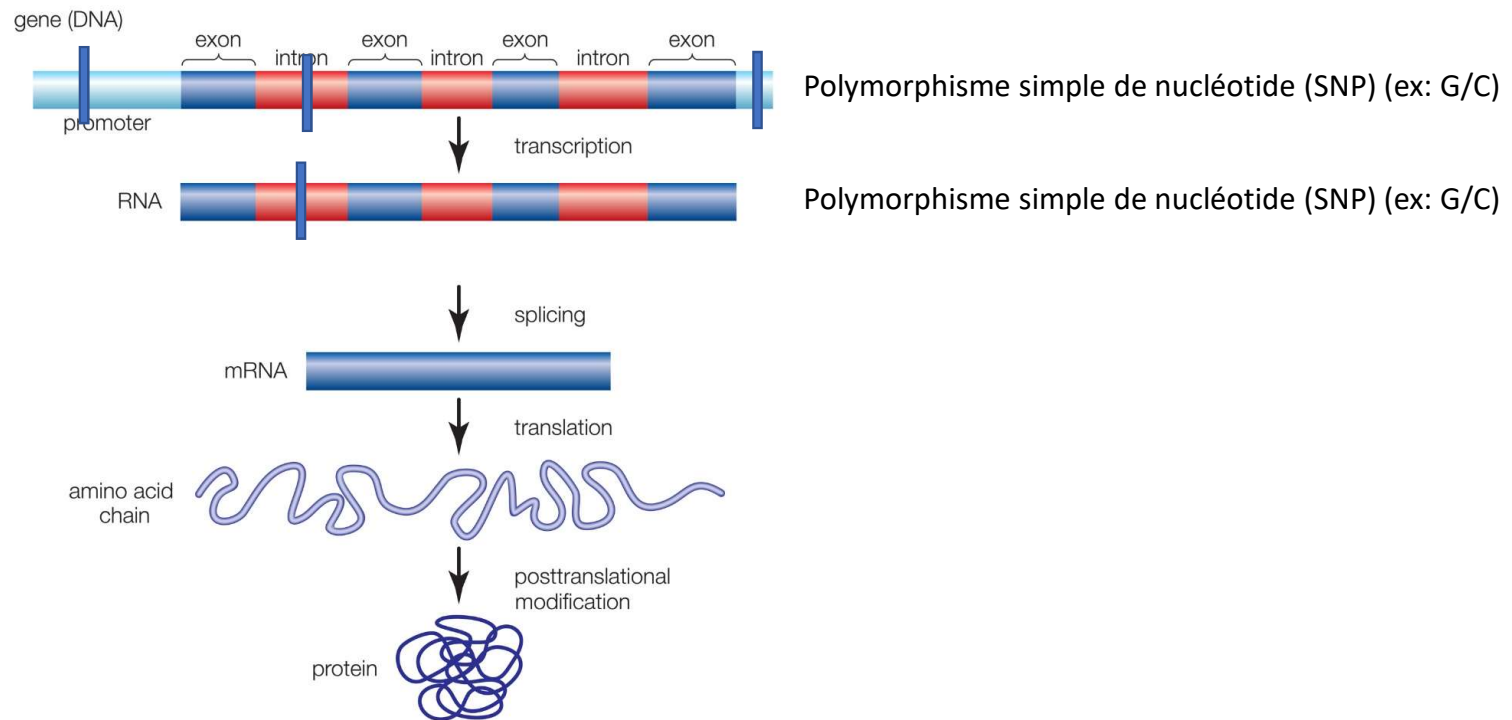
Sélection génomique assistée par marqueurs (MAS)



Utilisation des avancées récentes en génétique et génomique pour améliorer la solidité de la coquille

Stratégie de sélection pour améliorer les défenses naturelles de l'œuf

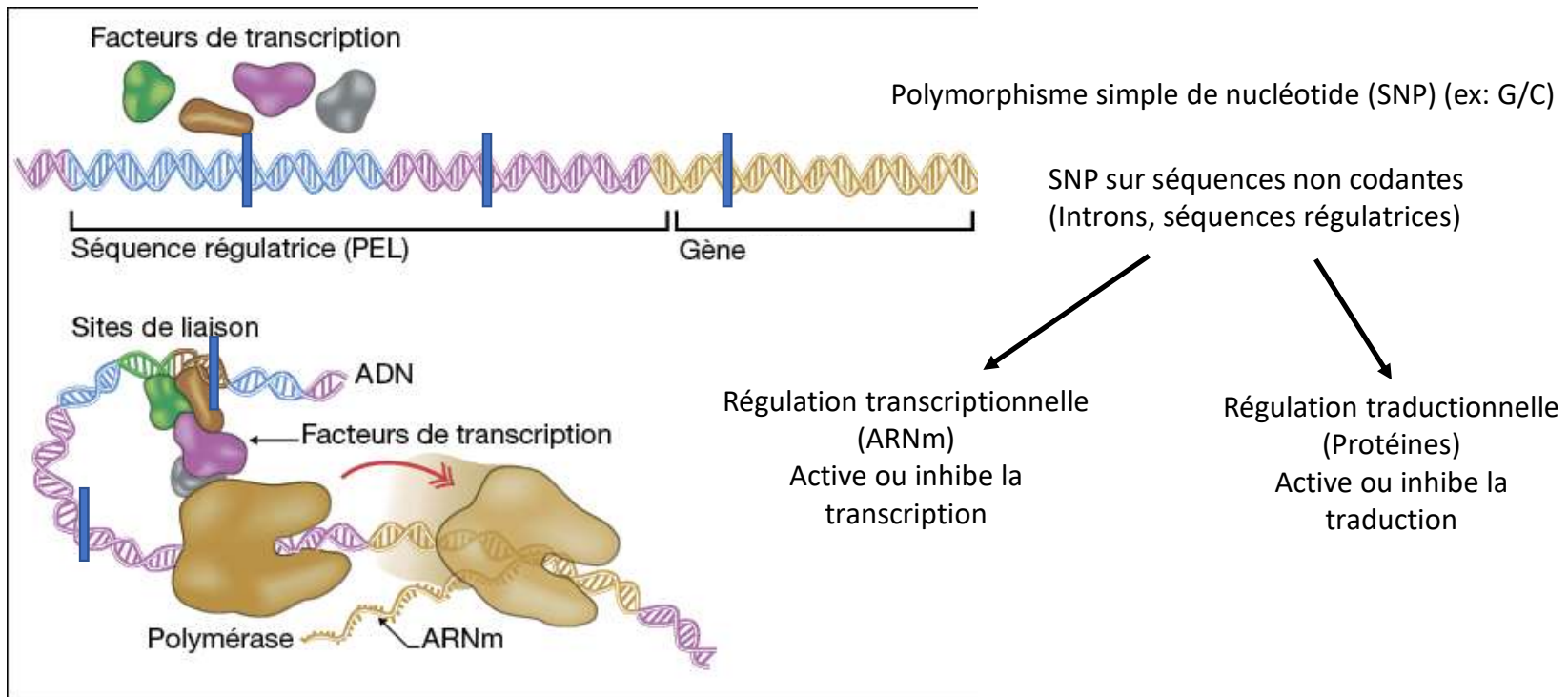
Sélection génomique assistée par marqueurs (MAS)



Utilisation des avancées récentes en génétique et génomique pour améliorer la solidité de la coquille

Stratégie de sélection pour améliorer les défenses naturelles de l'œuf

Sélection génomique assistée par marqueurs (MAS)



Utilisation des avancées récentes en génétique et génomique pour améliorer la solidité de la coquille

Stratégie de sélection pour améliorer les défenses naturelles de l'œuf

Sélection génomique assistée par marqueurs (MAS)

Les SNPs ont des conséquences sur le phénotype

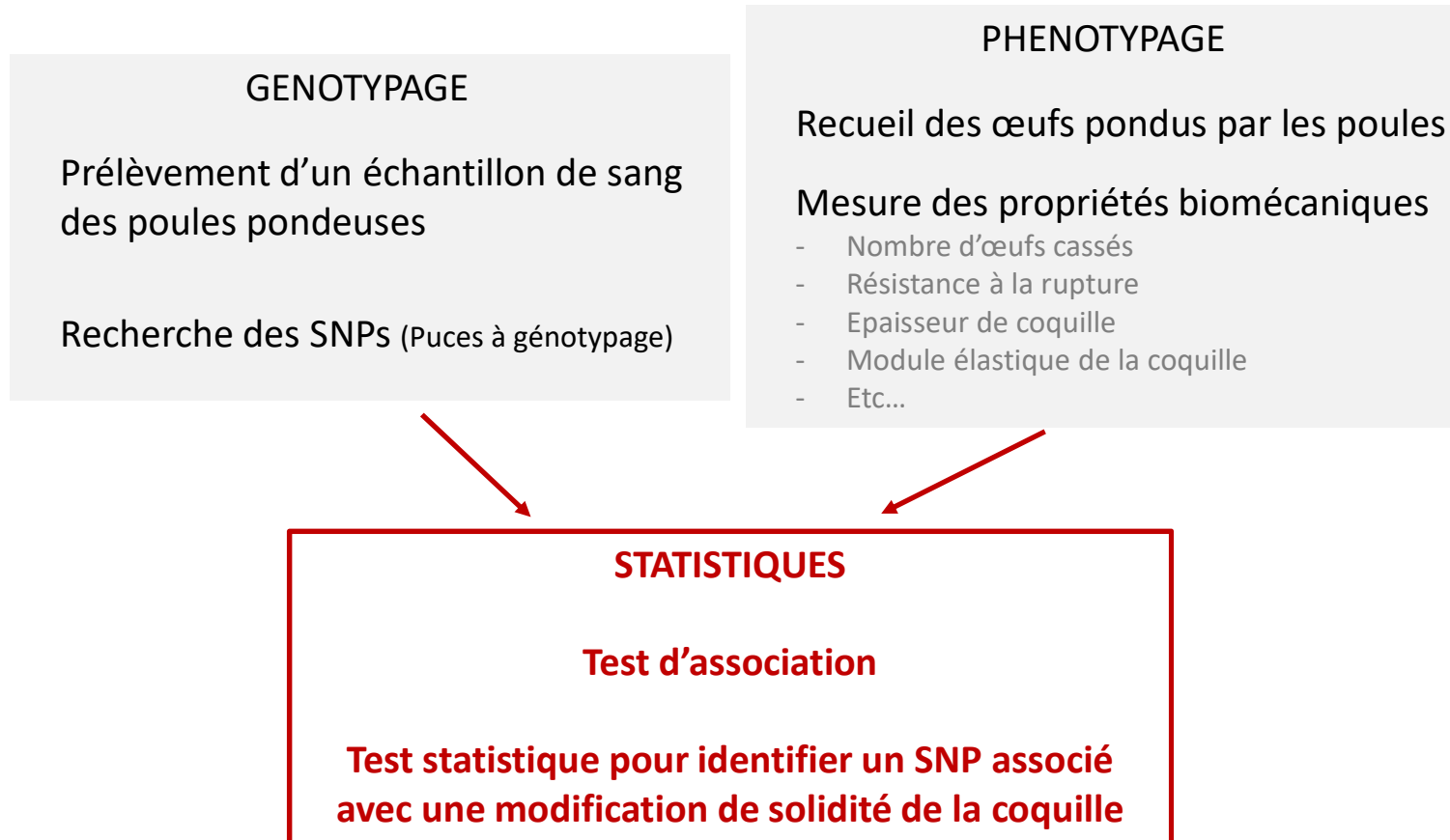
Le phénotype décrit l'ensemble des caractères observables d'un individu. Il dépend de l'expression des gènes (génotype) et de l'environnement (épigénétique)

Les SNPs sur les gènes de la matrice organique de la coquille de l'œuf ont des conséquences sur le phénotype de la coquille de l'œuf

- Nombre d'œufs cassés
- Résistance à la rupture
- Epaisseur de coquille
- Module élastique de la coquille
- Etc...

Utilisation des avancées récentes en génétique et génomique pour améliorer la solidité de la coquille

Sélection génomique assistée par marqueurs (MAS)



Utilisation des avancées récentes en génétique et génomique pour améliorer la solidité de la coquille

Stratégie de sélection pour améliorer les défenses naturelles de l'œuf



Ian Dunn, Maureen Bain
Roslin Institute, University of Glasgow



Sélection assistée par marqueurs (MAS)

Approche gènes candidats

(Environ 16000 génotypages pour 8 gènes et 2066 descendants)

Tests d'association

Ovocleidin-116
Module élastique

P value

P= 0.0004

Ovocalyxin 32
Déformation à la fracture

P= 0.006

Ovocalyxin 32
Résistance à la rupture

P= 0.001

Les études d'associations suggèrent que les gènes candidats peuvent expliquer les variations des propriétés structurales de la coquille de l'œuf de poule.

Plan

- I. Introduction
- II. Approches à haut débit pour identifier les protéines déposées dans l'œuf d'oiseaux
 1. Généralité – stratégie expérimentale
 2. Utilisation combinée des banques et outils
 3. Transcriptome de l'œuf
 4. Protéome de l'œuf
- III. Mieux comprendre les défenses de l'œuf grâce aux approches à haut débit
 1. Défense physique (coquille)
 - a) Protéines de la matrice organique et biominéralisation
 - b) Caractérisation fonctionnelle des protéines de la matrice
 - c) Avancées récentes en génomique pour améliorer la solidité de la coquille
 2. Défense antimicrobienne
 - a) Analyse bioinformatique des protéines antimicrobiennes
 - b) Classement fonctionnel des protéines antimicrobiennes
- IV. Conclusion

CONCLUSIONS

Les stratégies utilisant la génomique et la génomique fonctionnelle simultanément avec la protéomique offrent un potentiel important

- Caractérisation des acteurs moléculaires
- Criblage de nombreuses fonctions biologiques potentielles

Intérêts dans la science de l'œuf

- protéines impliquées dans la biominéralisation de l'œuf
- Protéines de défenses moléculaires
- Autres activités biologiques

