



HAL
open science

Emplois directs et indirects liés à l'élevage français

Agathe Lang, Pierre Dupraz, Yves Tregaro, Christophe Perrot, Pierre-Michel Rosner

► **To cite this version:**

Agathe Lang, Pierre Dupraz, Yves Tregaro, Christophe Perrot, Pierre-Michel Rosner. Emplois directs et indirects liés à l'élevage français. Séminaire Élevage et Emplois, GIS Elevages Demain, Sep 2015, Paris, France. hal-04221414

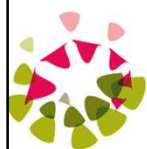
HAL Id: hal-04221414

<https://hal.inrae.fr/hal-04221414>

Submitted on 28 Sep 2023

HAL is a multi-disciplinary open access archive for the deposit and dissemination of scientific research documents, whether they are published or not. The documents may come from teaching and research institutions in France or abroad, or from public or private research centers.

L'archive ouverte pluridisciplinaire **HAL**, est destinée au dépôt et à la diffusion de documents scientifiques de niveau recherche, publiés ou non, émanant des établissements d'enseignement et de recherche français ou étrangers, des laboratoires publics ou privés.



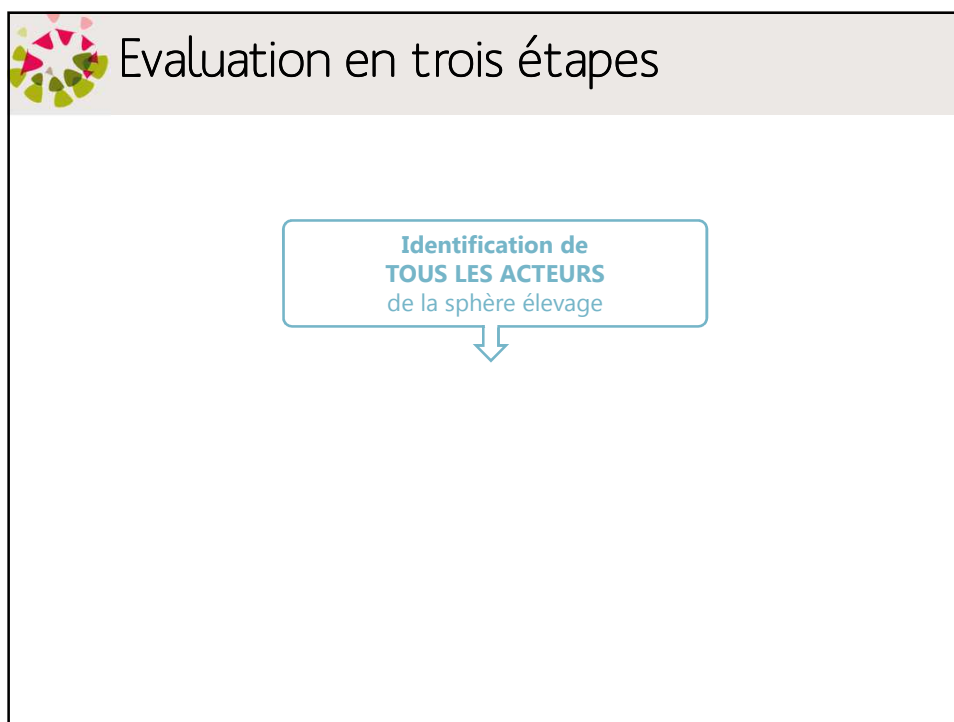
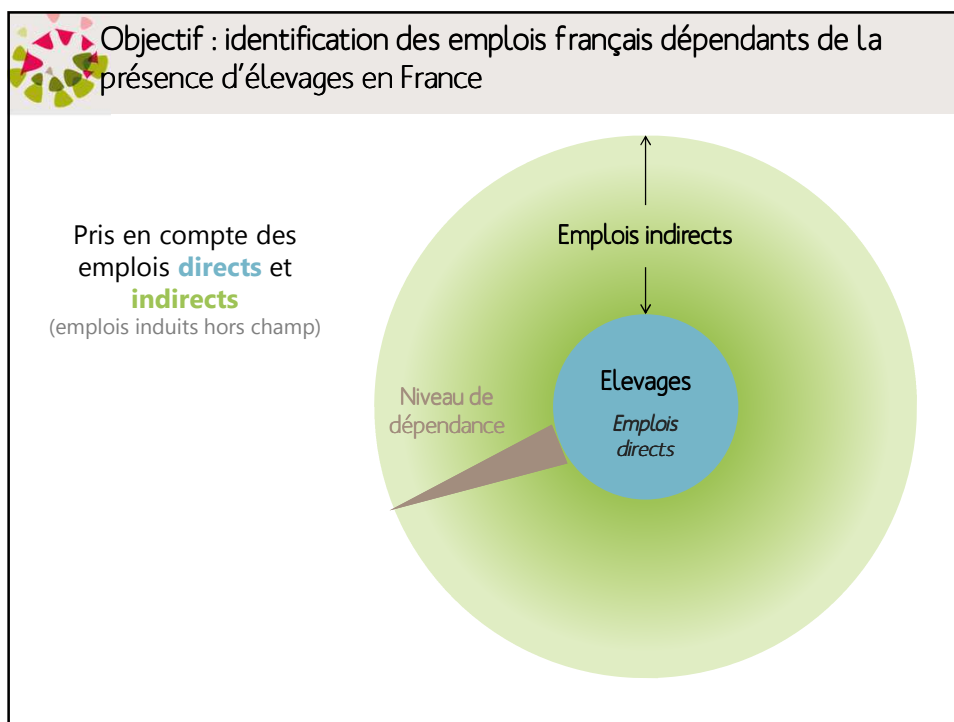
GIS
Elevages Demain

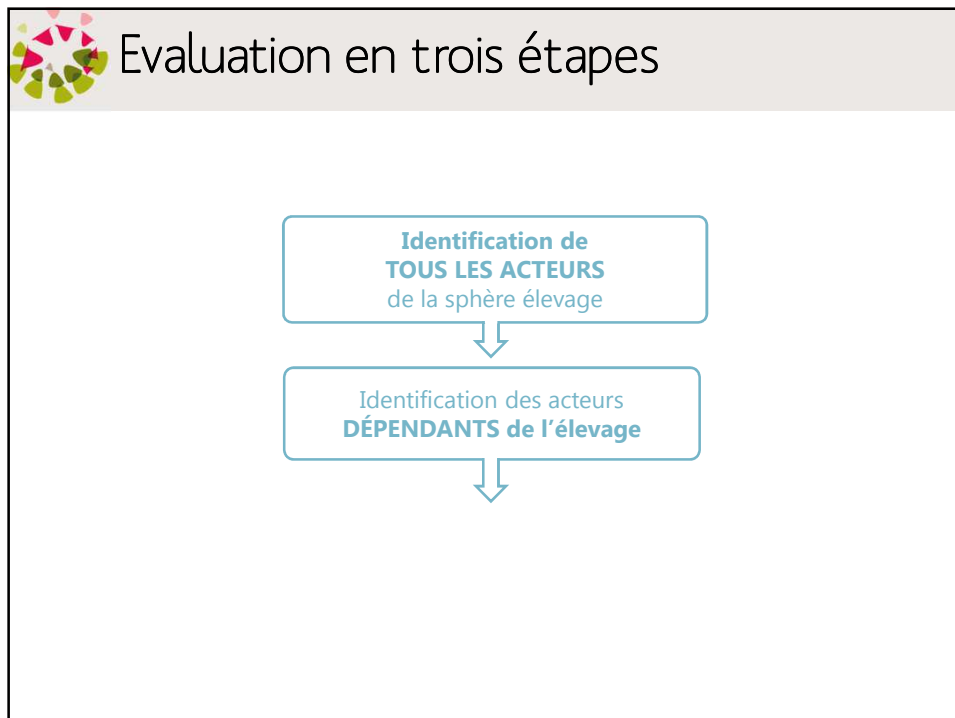
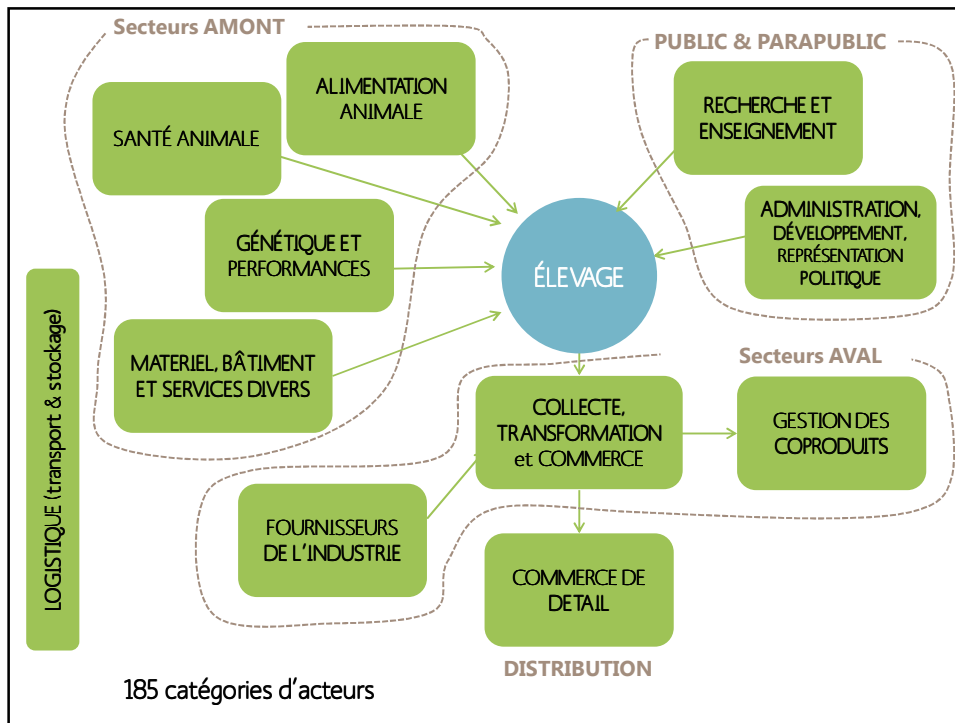
EMPLOIS DIRECTS ET INDIRECTS liés à l'élevage français


Séminaire Élevage et Emplois
29 septembre - Paris

Agathe LANG, Pierre DUPRAZ (INRA), Yves TREGARO (FranceAgriMer),
Christophe PERROT (IDELE), Pierre-Michel ROSNER (CIV)

MÉTHODE D'ÉVALUATION DES EMPLOIS INDIRECTS








Evaluation de la dépendance

- Pas de **cadre méthodologique** pour définir le périmètre
- **Dépendance à l'élevage** = une modification de l'élevage français aura des conséquences sur le niveau d'activité ou l'existence de l'acteur
- **Construction d'une méthode d'évaluation**
- **Cadre théorique** :
 - Définitions des filières, approches systémiques, ACV sociale
 - Théorie des coûts de transaction, des contrats incomplets
 - Régulation des filières par l'amont et par l'aval



Évaluation de la dépendance


Importance relative de l'élevage dans l'activité *Note de 0 à 15*

Effets à court terme

Critère	Évaluation	Dépendance
Part des débouchés liés à l'élevage <i>(aval : part de l'activité liés à des produits animaux)</i>	% du chiffre d'affaires ou du volume de production global du groupe d'acteurs	Débouchés très liés à l'élevage = dépendance forte
Part d'acteurs spécialisés	% d'acteurs dont l'activité liée à l'élevage est largement majoritaire	Acteurs très spécialisés = dépendance forte
Diversité des débouchés <i>(aval : part des produits animaux dans le produit final)</i>	Évaluation à dire d'expert sur une échelle de 0 à 5 (0 : débouchés vers l'ensemble des acteurs économiques, 5 : débouchés uniquement vers l'élevage)	Débouchés peu diversifiés = dépendance forte

Capacités d'adaptation
Effets à moyen-long terme

Contraintes territoriales
Causes et effets géographiques




Évaluation de la dépendance

Importance relative de l'élevage dans l'activité **Note de 0 à 15**
Effets à court terme

Capacités d'adaptation **Note de 0 à 15**
Effets à moyen-long terme

Critère	Évaluation	Dépendance
Spécificité des actifs par rapport à l'élevage	Évaluation sur une échelle de 0 à 5 (0 : actifs non spécifiques, 5 : actifs très spécifiques et impossibles à remobiliser)	Fortes spécificité = dépendance forte
Spécificité des actifs par rapport à une filière	Évaluation sur une échelle de 0 à 5 (0 : actifs non spécifiques, 5 : actifs très spécifiques et impossibles à remobiliser)	Fortes spécificité = dépendance forte
Existence d'un marché de substitution (France ou export)	Évaluation sur une échelle de 0 à 5 (0 : marché avec une forte demande pouvant potentiellement absorber toute la production, 5 : pas de marché de substitution)	Absence d'un marché pertinent = dépendance forte

Contraintes territoriales **Note de 0 à 15**
Causes et effets géographiques



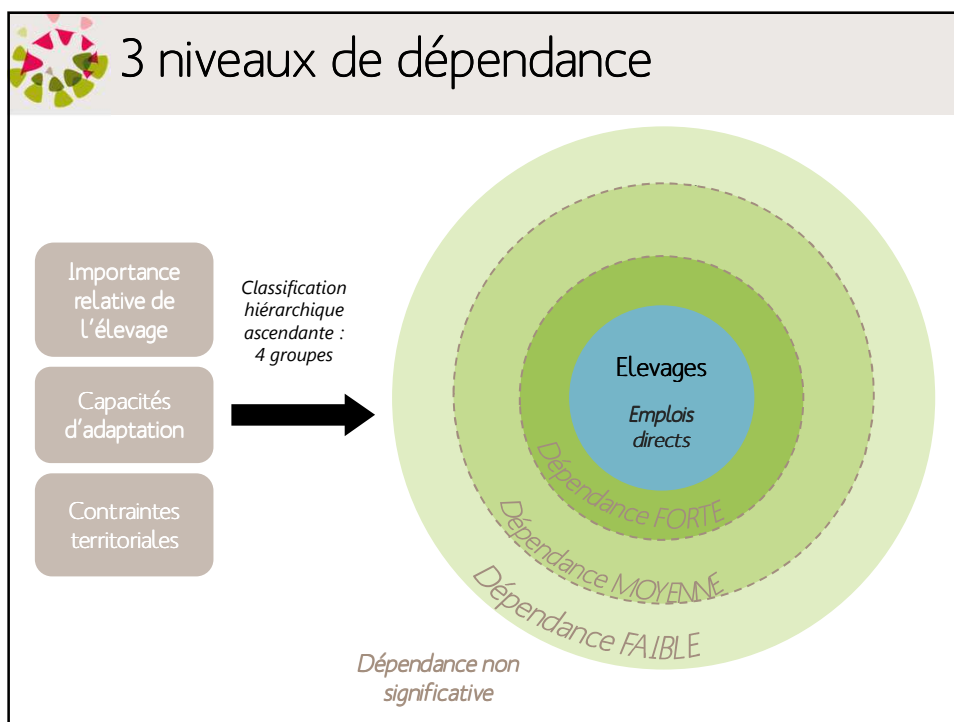
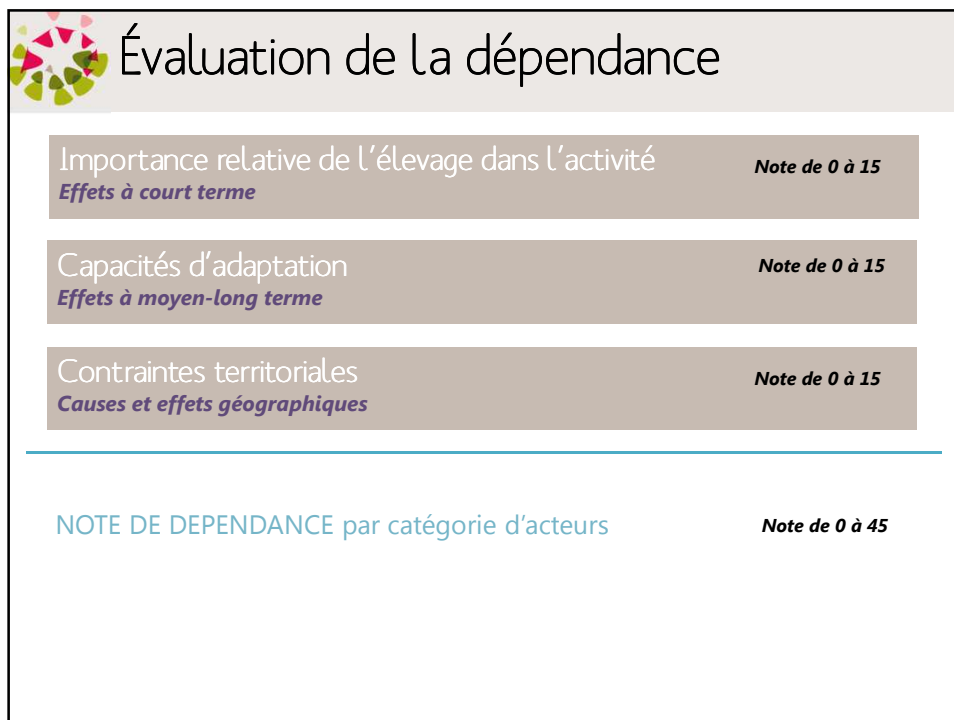
Évaluation de la dépendance

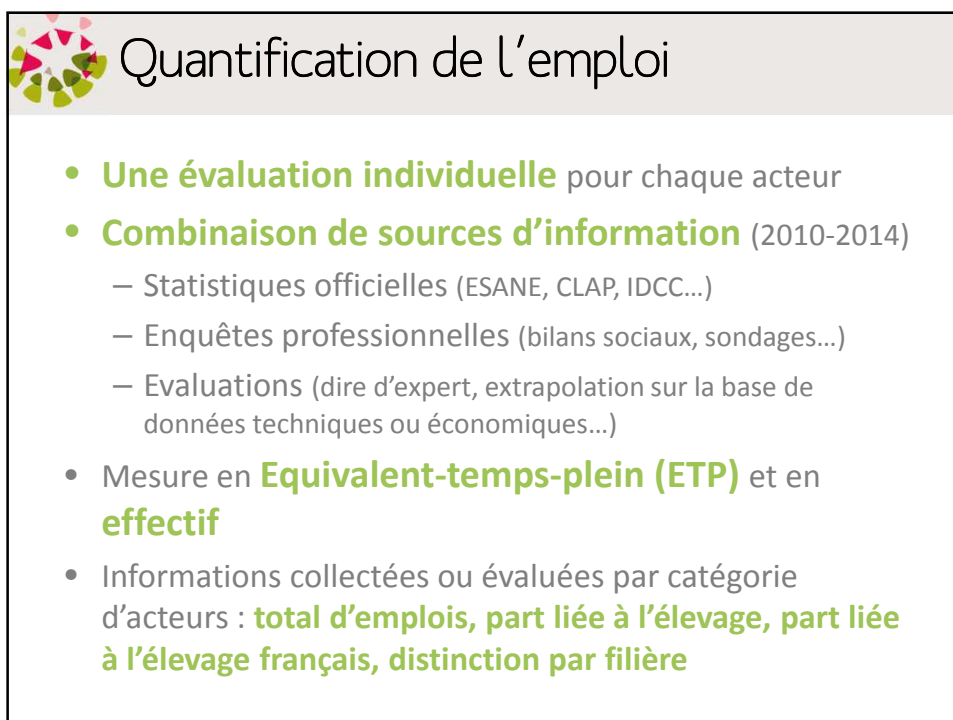
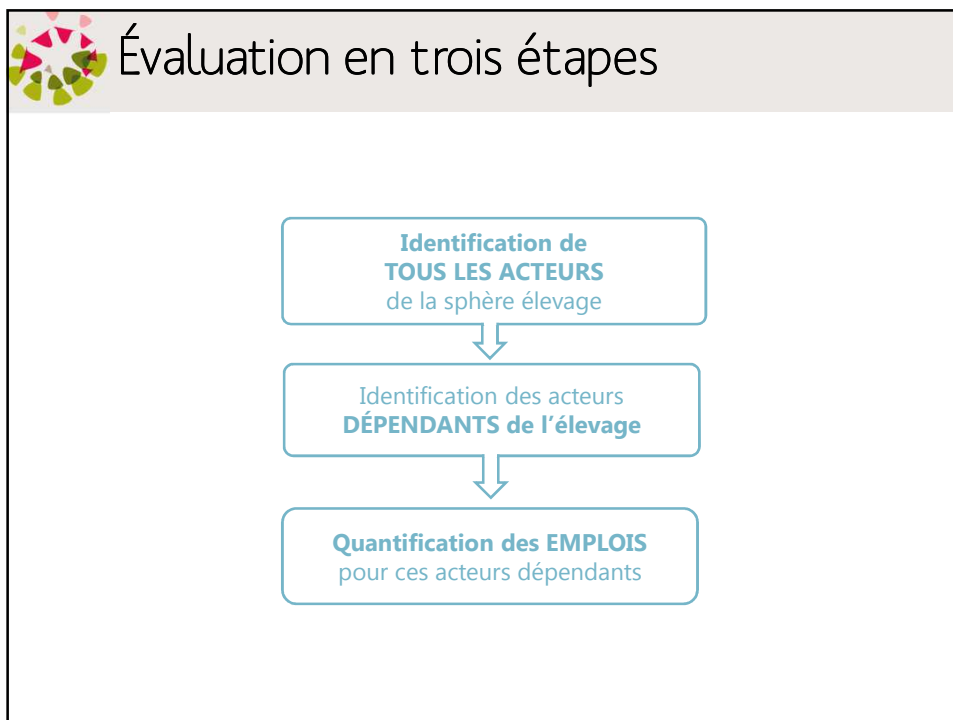
Importance relative de l'élevage dans l'activité **Note de 0 à 15**
Effets à court terme

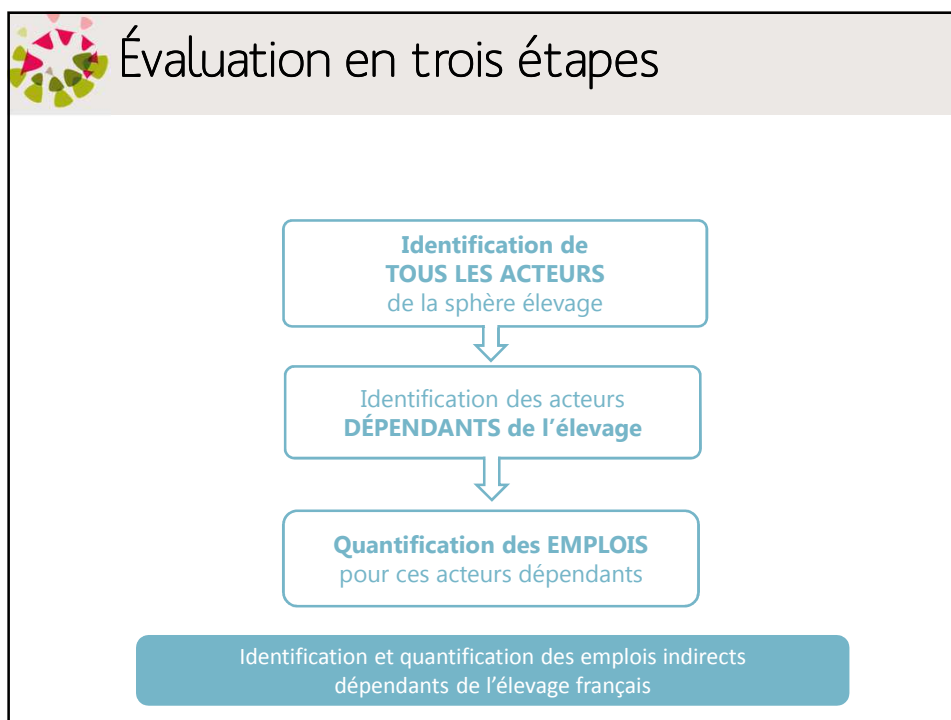
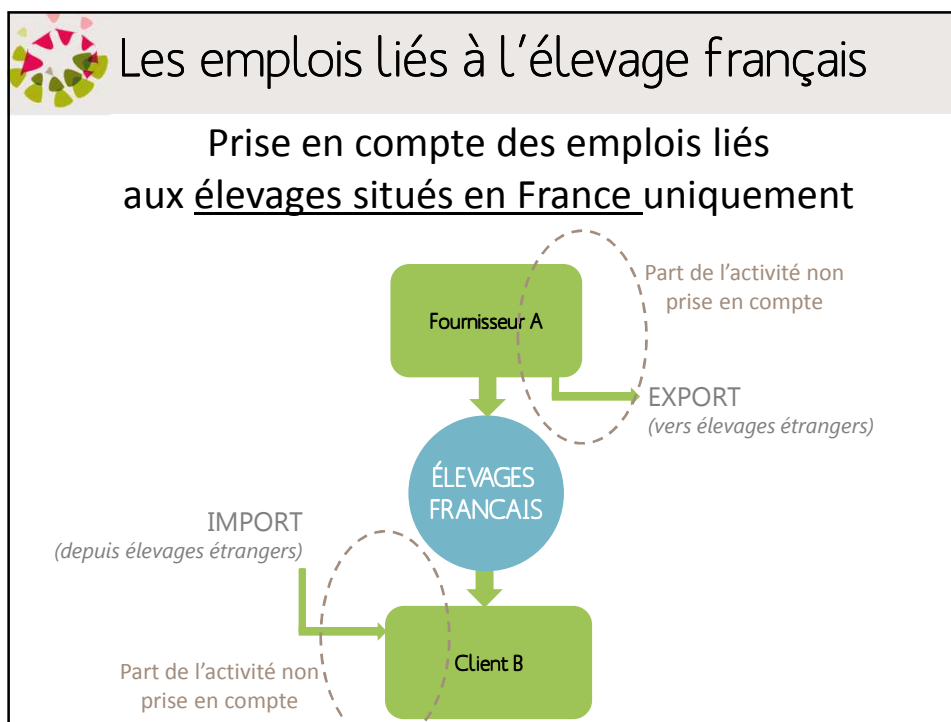
Capacités d'adaptation **Note de 0 à 15**
Effets à moyen-long terme

Contraintes territoriales **Note de 0 à 15**
Causes et effets géographiques

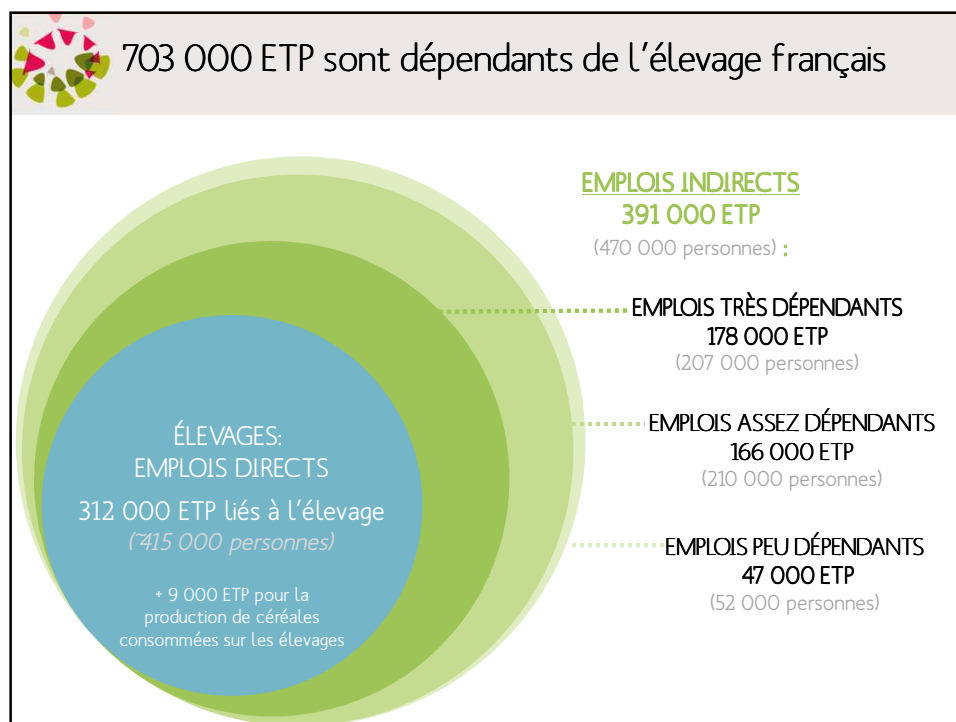
0	1	2	3	4	5
La localisation n'a aucun impact	Echelle de la France	Echelle de la grande région (< 400 km)	Echelle du département (<100 km)	Echelle d'une petite région agricole (<40 km)	Distance maximale de quelques km

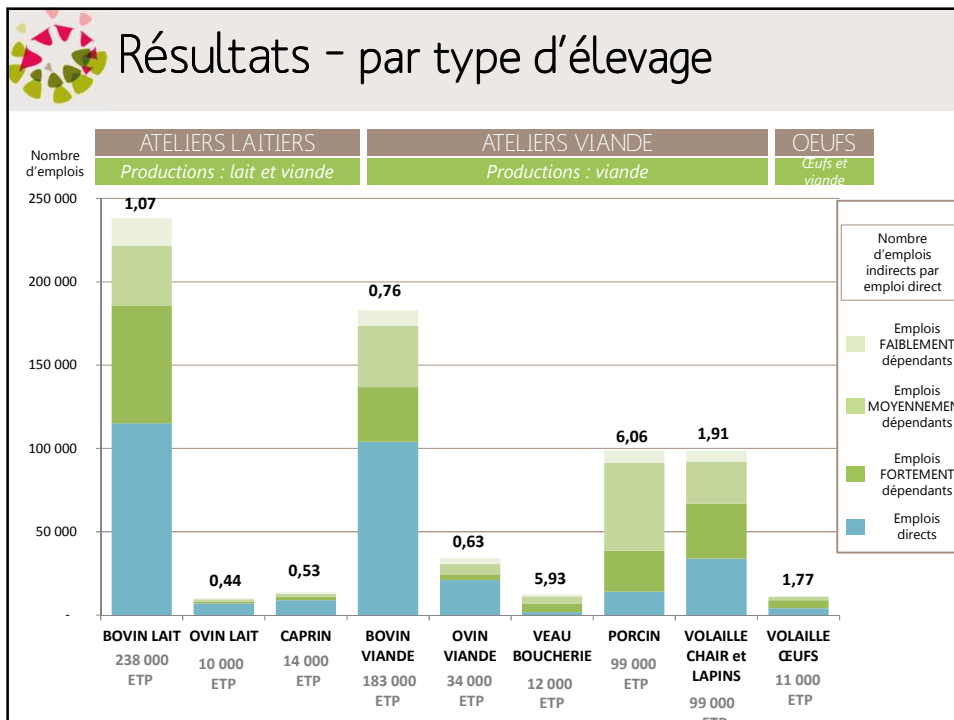
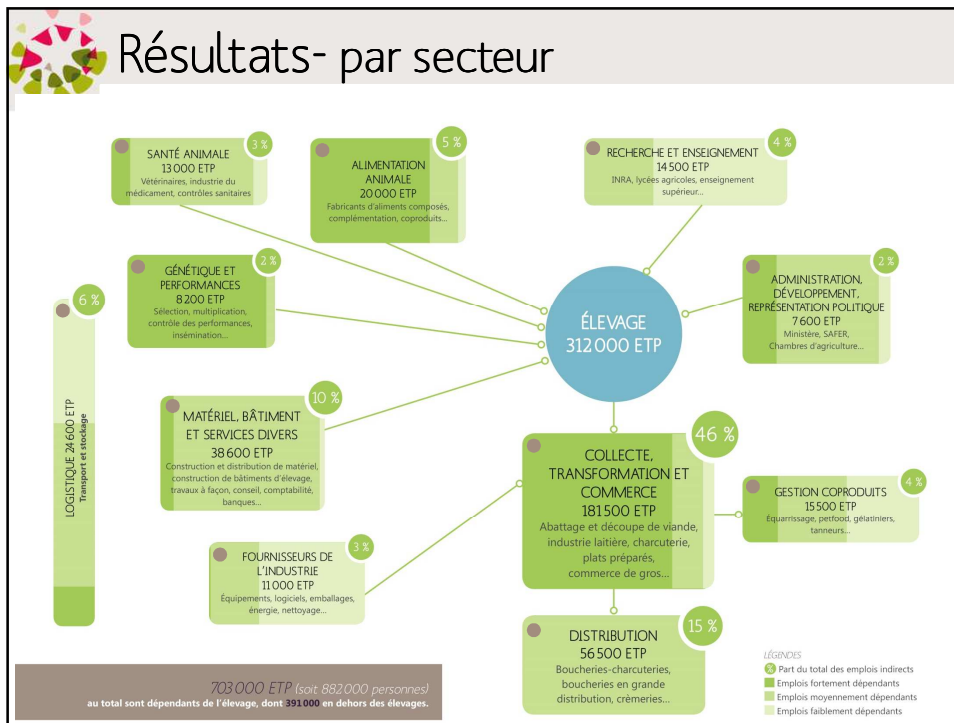


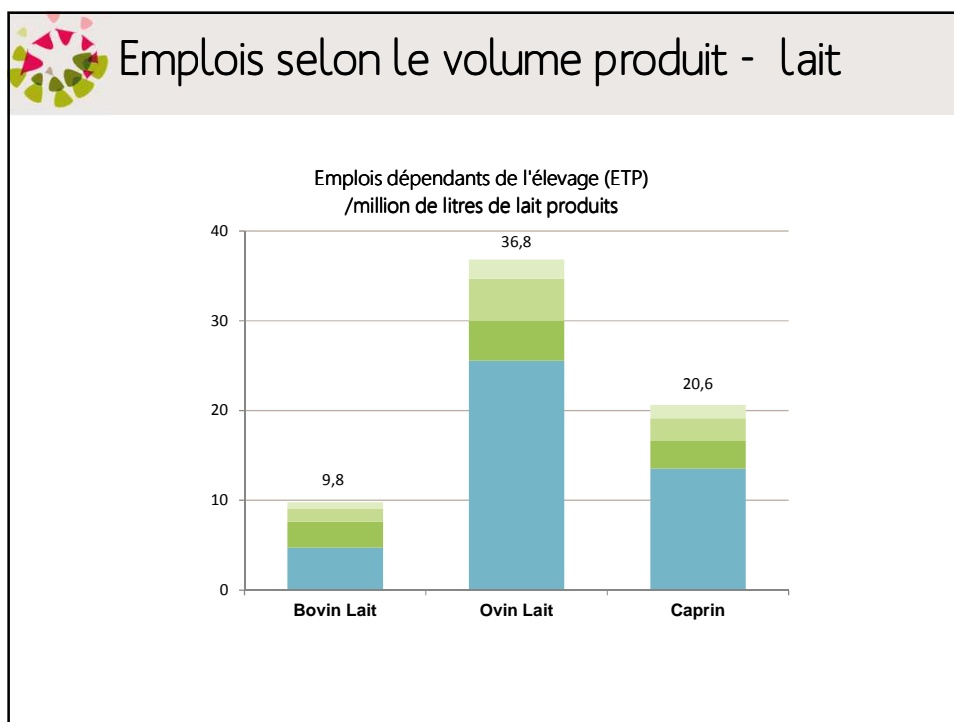
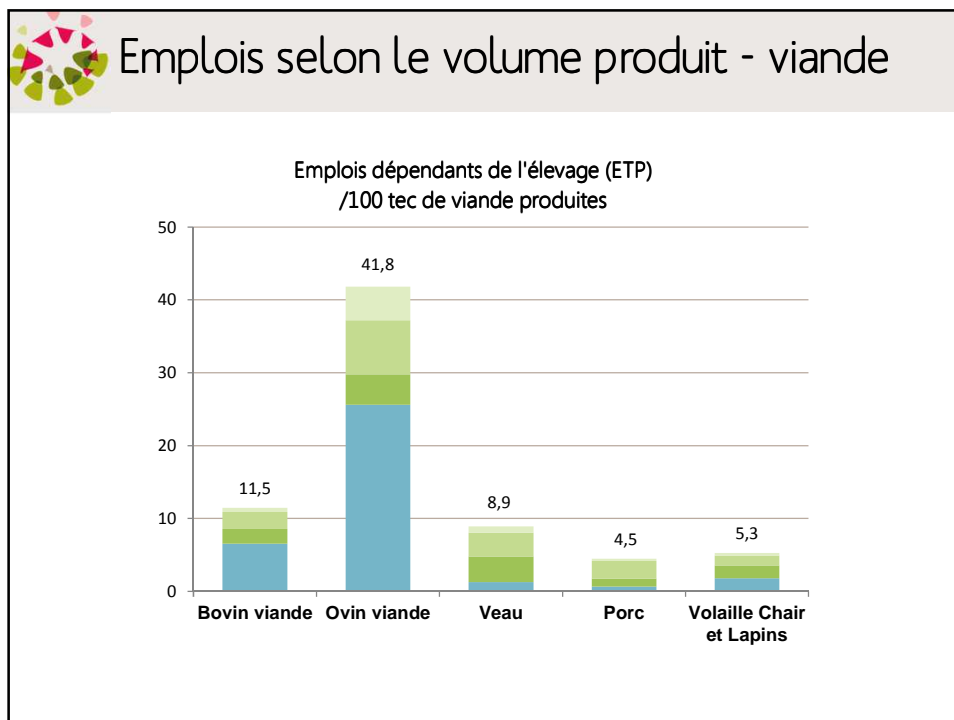


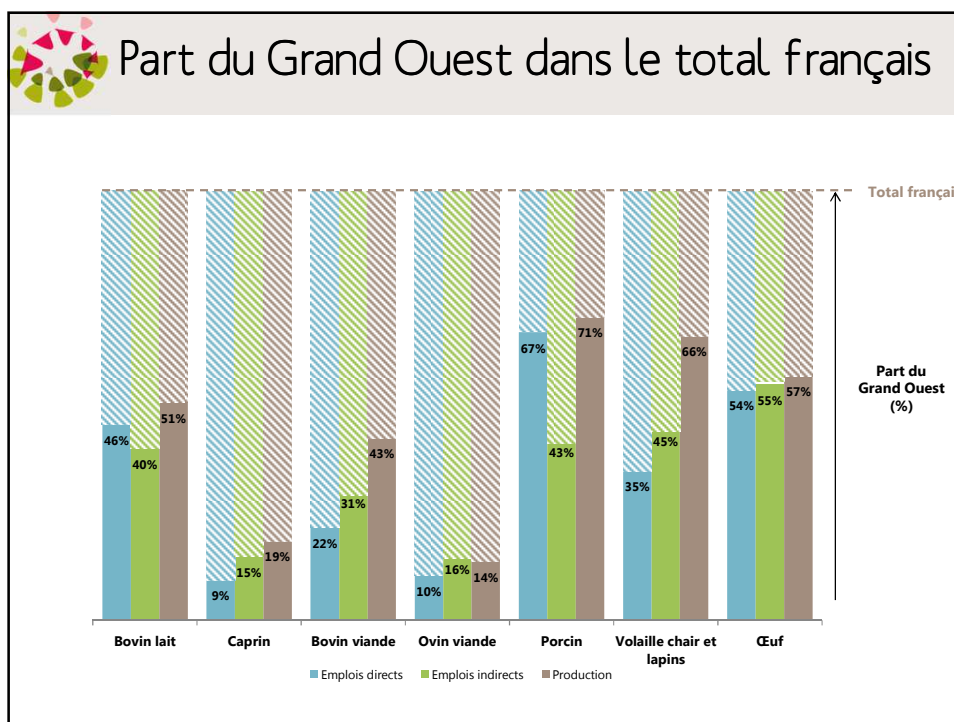
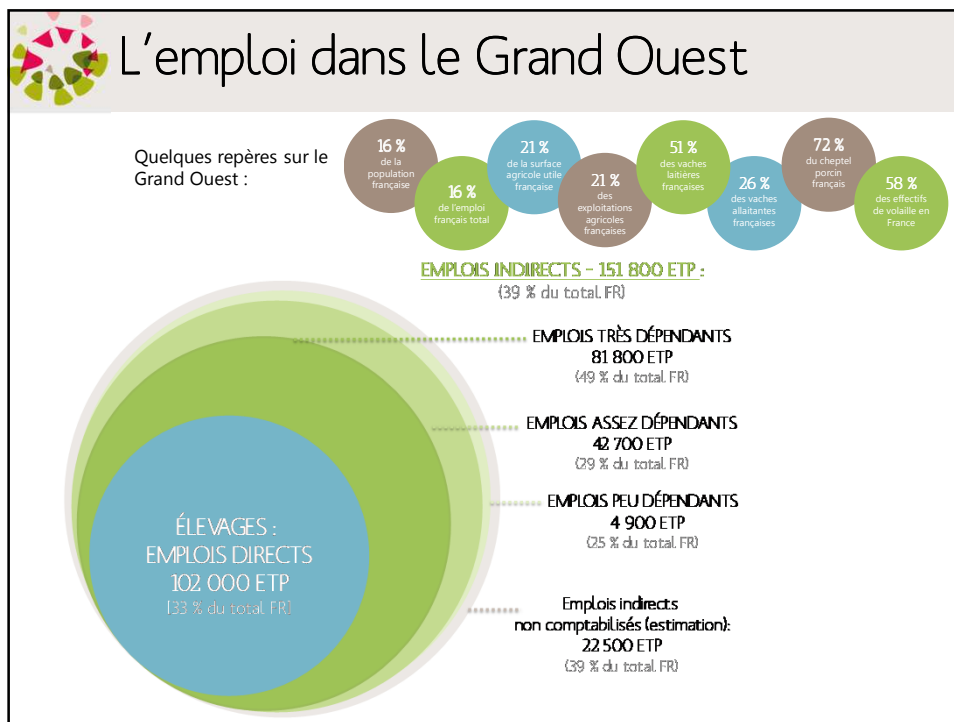


RÉSULTATS











Conclusion

- **Carte détaillée** (135 acteurs), **précise** (+/- 2 %) **avec une méthode explicite** (évaluation de la dépendance et publication des calculs)
- **Outil pour d'autres projets**
- **Méthode d'évaluation de la dépendance non spécifique au secteur agricole** : d'autres applications?

ANNEXES (résultats)

