



HAL
open science

Co-construction d'innovations pour améliorer le bien-être des porcs et volailles en systèmes biologiques et de plein air à bas-intrants

Anne Collin

► **To cite this version:**

Anne Collin. Co-construction d'innovations pour améliorer le bien-être des porcs et volailles en systèmes biologiques et de plein air à bas-intrants. Plan Ambition Bio 2022, SCPE/SDC/BQ, Jan 2022, Online, France. hal-04223358

HAL Id: hal-04223358

<https://hal.inrae.fr/hal-04223358>

Submitted on 29 Sep 2023

HAL is a multi-disciplinary open access archive for the deposit and dissemination of scientific research documents, whether they are published or not. The documents may come from teaching and research institutions in France or abroad, or from public or private research centers.

L'archive ouverte pluridisciplinaire **HAL**, est destinée au dépôt et à la diffusion de documents scientifiques de niveau recherche, publiés ou non, émanant des établissements d'enseignement et de recherche français ou étrangers, des laboratoires publics ou privés.

Projet *Horizon 2020*



**Co-construction d'innovations pour améliorer le bien-être
des porcs et volailles en systèmes biologiques et de plein air
à bas-intrants**

Coordination:
Anne Collin

INRAE



Ministère de l'Agriculture et de l'Alimentation – Ambition Bio, 12/01/2022

Défis

Les productions de plein air et biologiques « à bas-intrants »

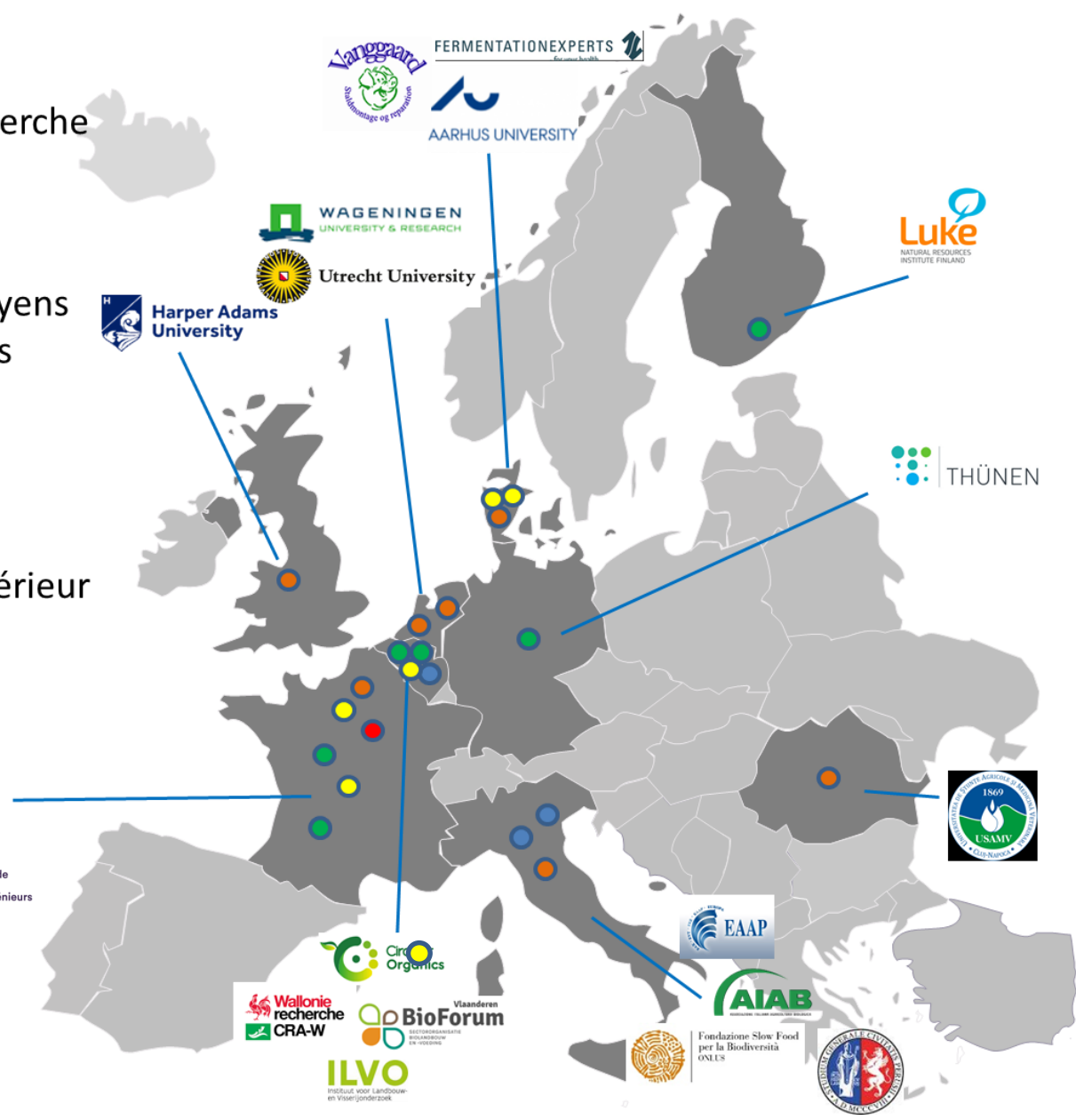


- **Qualité** des systèmes d'élevage et des produits **reconnue**
- **Diversité de pratiques** en Europe, notamment pour les systèmes **biologiques** en forte expansion
- Nécessité d'améliorer le **bien-être, la santé et la survie** des animaux, en lien avec **l'accès au parcours** :
 - Expression des comportements naturels
 - Contraintes dues aux pathogènes et prédateurs, au climat
- **Attentes fortes** des professionnels et de la société (éthique) dans le contexte réglementaire européen et français

Projet H2020 PPILOW

- Organismes de recherche
- Instituts techniques
- Associations de citoyens ou de professionnels
- Petites et moyennes entreprises
- Etablissements d'enseignement supérieur

Coordination **INRAE**
Septembre 2019 – Août 2024
(Financement #816172, 10 M€)



9 groupes participatifs multiacteurs

www.ppilow.eu

Objectifs et trajectoire vers l'innovation dans PPILOW

Stratégies d'élevage et de sélection innovantes pour:



- Limiter le picage sans ép pointer les poules pondeuses, éviter la castration des porcelets et l'élimination des poussins mâles de souche ponte
- Améliorer la robustesse, la santé et l'expression des comportements positifs des deux espèces

Partenaires PPILOW



Merci de votre attention

www.ppilow.eu