



HAL
open science

Encourager la contractualisation collective aux MAE pour lutter contre le ver de la grappe

Caroline Lefebvre, Julie Subervie

► **To cite this version:**

Caroline Lefebvre, Julie Subervie. Encourager la contractualisation collective aux MAE pour lutter contre le ver de la grappe. Rencontre Chercheurs - Professionnels : Sortir des pesticides en viticulture, PPR Cultiver et Protéger Autrement, Mar 2022, Bordeaux, Beaune et Montpellier, France. hal-04230901

HAL Id: hal-04230901

<https://hal.inrae.fr/hal-04230901v1>

Submitted on 6 Oct 2023

HAL is a multi-disciplinary open access archive for the deposit and dissemination of scientific research documents, whether they are published or not. The documents may come from teaching and research institutions in France or abroad, or from public or private research centers.

L'archive ouverte pluridisciplinaire **HAL**, est destinée au dépôt et à la diffusion de documents scientifiques de niveau recherche, publiés ou non, émanant des établissements d'enseignement et de recherche français ou étrangers, des laboratoires publics ou privés.



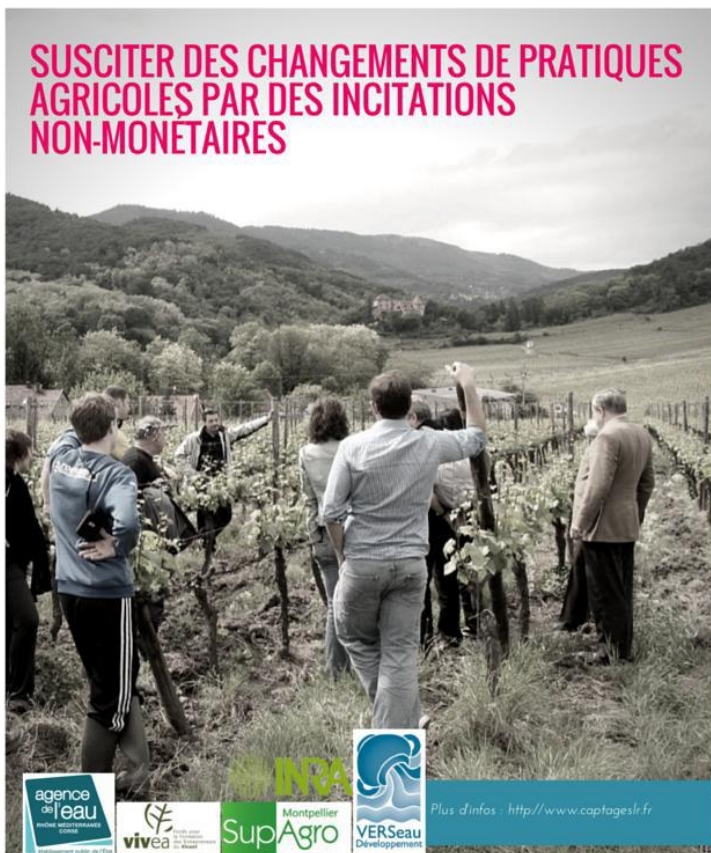
Distributed under a Creative Commons Attribution - NonCommercial 4.0 International License



➤ Encourager la contractualisation collective
aux MAE pour lutter contre le ver de la
grappe

Caroline Lefebvre (Natoli & associés) et Julie Subervie (INRAE)

➤ Projet-pilote INRAE avec la Cave coopérative des Vignerons du Pays d'Ensérune



La rencontre de deux objectifs :

- Pour VPE: Réduire les pesticides
- Pour INRAE: Tester l'efficacité d'un dispositif d'encouragement non-monétaire



LES VIGNERONS
DU PAYS D'ENSERUNE
1901

INRAE

Titre de la présentation

Date / information / nom de l'auteur

➤ La Cave coopérative des Vignerons du Pays d'Ensérune et la qualité de l'eau

SAUVONS L'EAU!

l'eau qui fait l'actu

Des vignerons attentifs à la qualité de l'eau

Les Vignerons du Pays d'Ensérune ont souvent été pionniers. Un peu plus d'un siècle après avoir créé la première cave coopérative française à Maraussan (Hérault), ils entendent prouver à nouveau leur sens des responsabilités en réduisant l'utilisation des produits phytosanitaires.

Le projet agroenvironnemental qu'ils ont élaboré doit contribuer à restaurer la qualité des captages d'eau potable et des cours d'eau, dans lesquels on relève notamment des taux élevés de glyphosate. En partenariat avec l'agence de l'eau, des viticulteurs ont accepté en 2014 de se livrer à un diagnostic de leurs pratiques culturales.

AGENCE DE L'EAU RHÔNE MÉDITERRANÉE CORSE



Rechercher... OK >> RECHERCHE AVANCÉE



INRAE

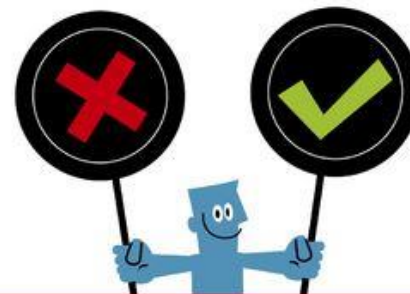
Titre de la présentation

Date / information / nom de l'auteur

➤ L'équipe INRAE et les dispositifs non-monétaires ou « nudges »

Richard H. THALER
Cass R. SUNSTEIN

NUDGE
COMMENT INSPIRER
LA BONNE DÉCISION



POCKET

**Prix Nobel
d'économie 2017**

INRAE

Titre de la présentation

Date / information / nom de l'auteur

➤ L'équipe INRAE et les dispositifs non-monétaires ou « nudges »



- Les Nudges sont efficaces
- Les Nudges sont peu coûteux
- Un Nudge Vert visant les pesticides en France, c'est nouveau !

➤ « Nudger » les viticulteurs pour réduire les pesticides

- Comment inciter les viticulteurs à souscrire à une MAE Lutte Bio par un « nudge » ?
- Comment mesurer l'efficacité du « nudge » ?



➤ « Nudger » les viticulteurs pour réduire les pesticides

1. Les Nudges de type “informationnel” pour combler un manque d’information sur les pratiques alternatives
2. Les Nudges de type “récompense/distinction” pour que le viti bénéficie d’une gratification symbolique
3. Les Nudges de type “comparaison à autrui” pour que le viti se positionne par rapport à ses référents



➤ « Nudger » les viticulteurs pour réduire les pesticides

1. Les Nudges de type “informationnel” pour combler un manque d’information sur les pratiques alternatives
2. Les Nudges de type “récompense/distinction” pour que le viti bénéficie d’une gratification symbolique
3. Les Nudges de type “comparaison à autrui” pour que le viti se positionne par rapport à ses référents



- Faire adopter un nouveau dispositif de lutte biologique par confusion sexuelle : Deux « nudges »



- Faire adopter un nouveau dispositif de lutte biologique par confusion sexuelle : Deux « nudges »

La lutte contre les vers de grappe par confusion sexuelle, ça marche !

Déjà 5500 ha protégés dans l'Hérault,
En 2017 ce sera l'ensemble des vignes de Puichéric

Et bientôt dans vos parcelles ?



Contact : Caroline Lefebvre au 06 86 41 52 45



INRAE

Titre de la présentation

Date / information / nom de l'auteur

- Faire adopter un nouveau dispositif de lutte biologique par confusion sexuelle : Deux « nudges »

NUDGE COMPARATIF

La lutte contre les vers de grappe par confusion sexuelle, ça marche !

Déjà 5500 ha protégés dans l'Hérault, En 2017 ce sera l'ensemble des vignes de Puichéric

Et bientôt dans vos parcelles ?



LES VIGNERONS DU PAYS D'ENSERUNE

Contact : Caroline Lefebvre au 06 86 41 52 45



INRAE

Titre de la présentation

Date / information / nom de l'auteur

- Faire adopter un nouveau dispositif de lutte biologique par confusion sexuelle : Deux « nudges »



Intéressé par la lutte contre les vers de grappe par confusion sexuelle?

Déjà 5500 ha protégés dans l'Hérault et bientôt l'ensemble des vignes de Puichéric

Envoyer OK au 06 86 41 52 45 et Caroline Lefebvre vous rappellera dans les plus brefs délais



INRAE

Titre de la présentation

Date / information / nom de l'auteur

- Faire adopter un nouveau dispositif de lutte biologique par confusion sexuelle : Deux « nudges »



**NUDGE
COMPARATIF**

Intéressé par la lutte contre les vers de grappe par confusion sexuelle?

Déjà 5500 ha protégés dans l'Hérault et bientôt l'ensemble des vignes de Puichéric

Envoyer OK au 06 86 41 52 45 et Caroline Lefebvre vous rappellera dans les plus brefs délais



INRAE

Titre de la présentation

Date / information / nom de l'auteur

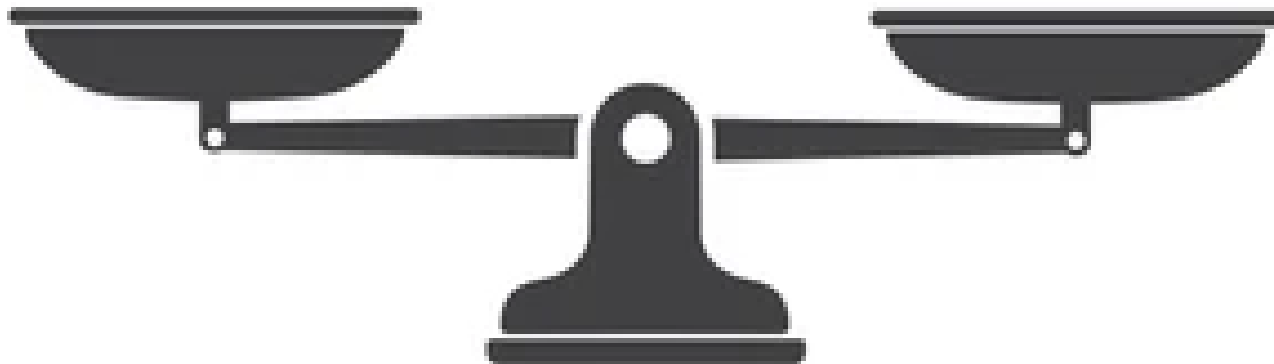
- Evaluer l'efficacité du « nudge » : l'assignation aléatoire comme principe fondateur



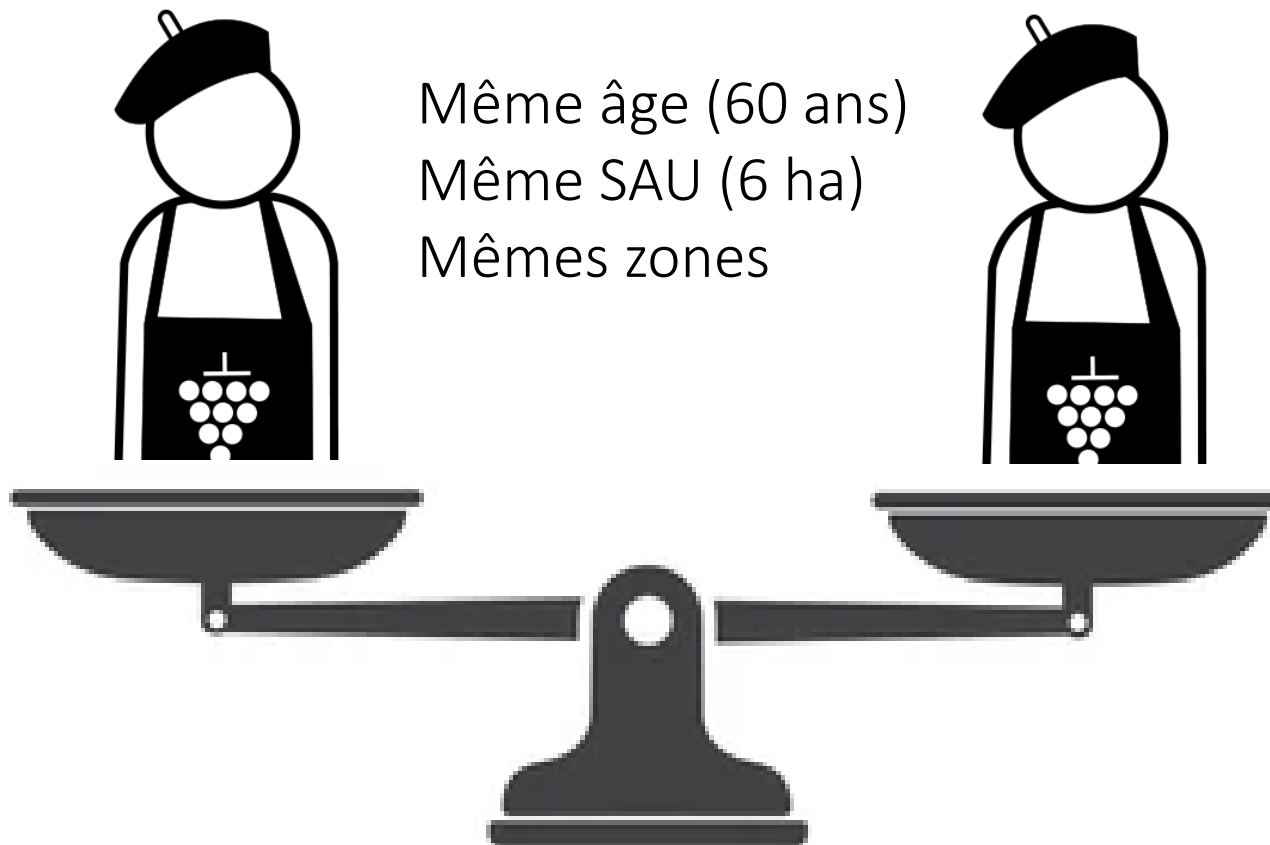
250 coopérateurs

250 coopérateurs

- Evaluer l'efficacité du « nudge » : l'assignation aléatoire comme principe fondateur



➤ Evaluer l'efficacité du « nudge » : l'assignation aléatoire comme principe fondateur



➤ Evaluer l'efficacité du « nudge » : l'assignation aléatoire comme principe fondateur



250 coopérateurs nudgés



250 coopérateurs dans le groupe contrôle



Les vers de la grappe

La lutte par confusion sexuelle



Réunion d'information

le lundi 7 novembre à 17h à Maraussan

VPE vous accompagne pour étudier et mettre en œuvre la confusion sexuelle dans vos parcelles

Les avantages de la confusion ?

- Un dispositif écologique : diminution des insecticides.
- Une méthode qui a fait ses preuves.
- La baisse progressive de la pression de vers de la grappe sur la parcelle.

Qu'est ce que la confusion sexuelle des vers de grappe ?

Méthode basée sur la diffusion de phéromones dans les parcelles empêchant la reproduction des papillons et donc le développement des vers sur les grappes.



Coût moyen de 80 € par hectare
(Aide du Conseil Départemental 34 déduite)

IFV
INSTITUT FRANÇAIS DE LA VIGNE ET DU VIN
Plus d'informations sur le site de l'IFV
<http://www.vignevin-sudouest.com/publications/fiches-pratiques/confusion-sexuelle.php>



Une innovation technique dans vos parcelles via une mise en œuvre collective et conviviale
Contact : Caroline Lefebvre au 06 86 41 52 45



Les vers de la grappe

La lutte par confusion sexuelle



Réunion d'information

le lundi 7 novembre à 17h à Maraussan

VPE vous accompagne pour étudier et mettre en œuvre la confusion sexuelle dans vos parcelles

Les avantages de la confusion ?

- Un dispositif écologique : diminution des insecticides.
- Une méthode qui a fait ses preuves.
- La baisse progressive de la pression de vers de la grappe sur la parcelle.

La lutte contre les vers de grappe par confusion sexuelle, ça marche !

Déjà 5500 ha protégés dans l'Hérault, En 2017 ce sera l'ensemble des vignes de Puichéric

Et bientôt dans vos parcelles ?

Contact : Caroline Lefebvre au 06 86 41 52 45

(Aide du Conseil Départemental 34 déduite)



Une innovation technique dans vos parcelles via une mise en œuvre collective et conviviale
Contact : Caroline Lefebvre au 06 86 41 52 45



INRAE

Titre de la présentation

Date / information / nom de l'auteur



Les vers de la grappe

La lutte par confusion sexuelle



Réunion d'information

le lundi 7 novembre à 17h à Maraussan

VPE vous accompagne pour étudier et mettre en œuvre la confusion sexuelle dans vos parcelles

Les avantages de la confusion ?

- Un dispositif écologique : diminution des insecticides.
- Une méthode qui a fait ses preuves.
- La baisse progressive de la pression de vers de la grappe sur la parcelle.

Qu'est ce que la confusion sexuelle des vers de grappe ?

Méthode basée sur la diffusion de phéromones dans les parcelles empêchant la reproduction des papillons et donc le développement des vers sur les grappes.



Coût moyen de 80 € par hectare
(Aide du Conseil Départemental 34 déduite)

IFV
INSTITUT FRANÇAIS DE LA VIGNE ET DU VIN
<http://www.vignevin-sudouest.com/publications/fiches-pratiques/confusion-sexuelle.php>



Une innovation technique dans vos parcelles via une mise en œuvre collective et conviviale
Contact : Caroline Lefebvre au 06 86 41 52 45



INRA

Titre de

Date / information / nom de l'auteur



Les vers de la grappe

La lutte par confusion sexuelle



Réunion d'information

le lundi 7 novembre à 17h à Maraussan

VPE vous accompagne pour étudier et mettre en œuvre la confusion sexuelle dans vos parcelles

Les avantages de la confusion ?

- Un dispositif écologique : diminution des insecticides.
- Une méthode qui a fait ses preuves.
- La baisse progressive de la pression de vers de la grappe sur la parcelle.

La lutte contre les vers de grappe par confusion sexuelle, ça marche !

Déjà 5500 ha protégés dans l'Hérault, En 2017 ce sera l'ensemble des vignes de Puichéric

Et bientôt dans vos parcelles ?

Contact : Caroline Lefebvre au 06 86 41 52 45

LES VIGNERONS DU PAYS D'ENSERUNE

<http://www.vignevin-sudouest.com/publications/fiches-pratiques/confusion-sexuelle.php>

(Aide du Conseil Départemental 34 déduite)



Une innovation technique dans vos parcelles via une mise en œuvre collective et conviviale
Contact : Caroline Lefebvre au 06 86 41 52 45



➤ Evaluer l'efficacité du « nudge » : Comparer les deux groupes



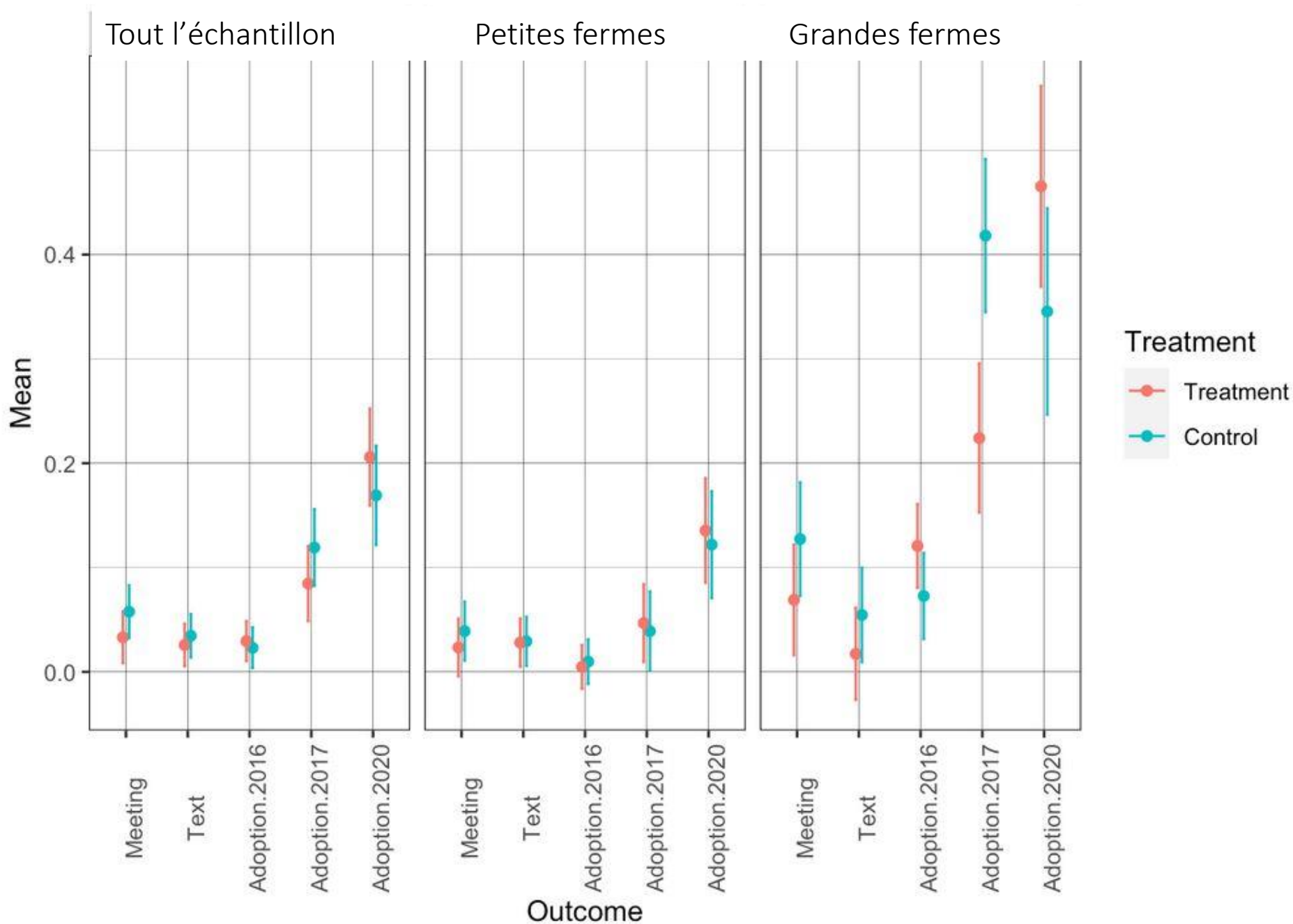
Réponse
au SMS

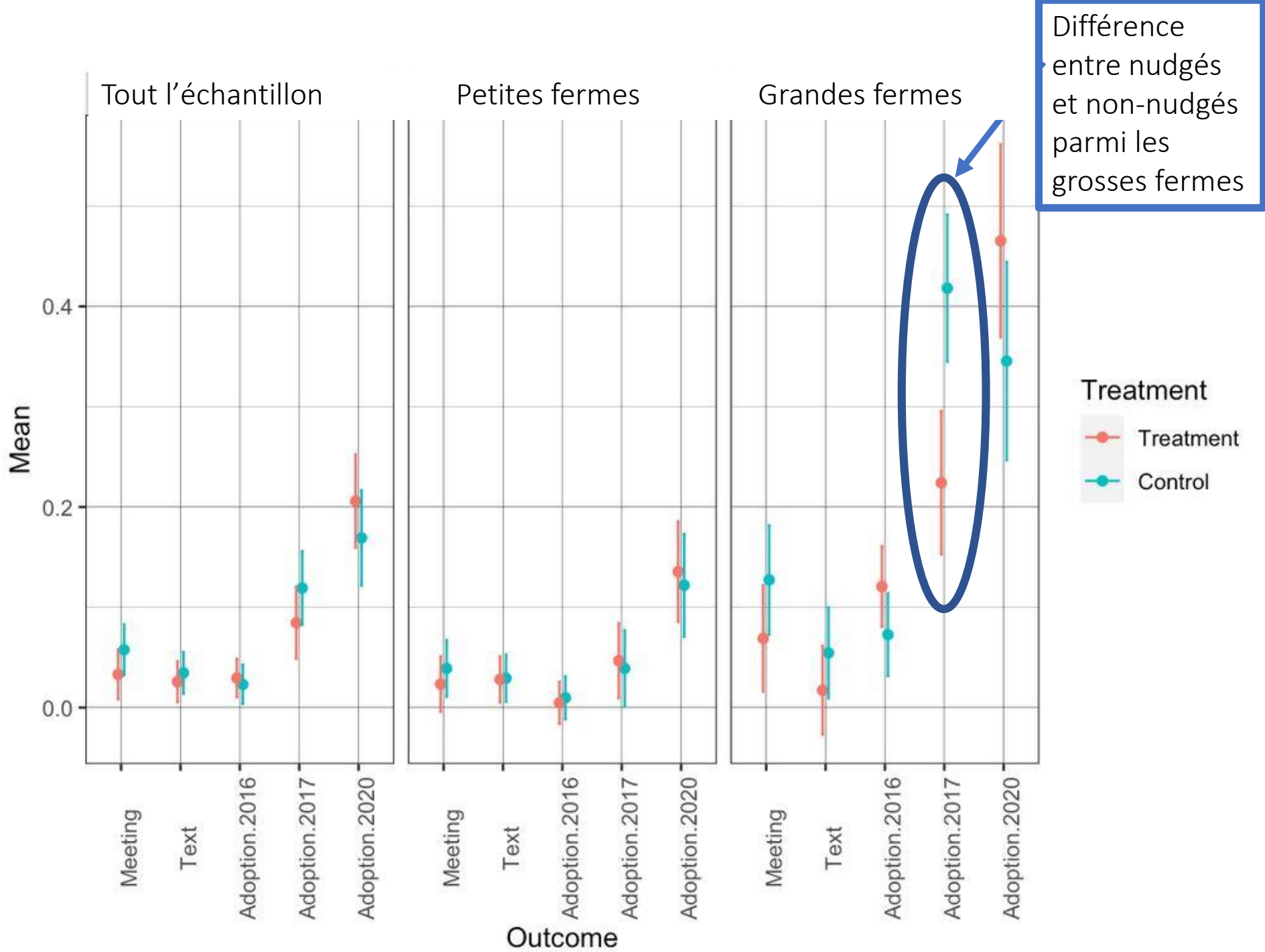


Présence à la
réunion d'info



Souscription
à la MAE





➤ Résultats de l'expérimentation

1. Des souscriptions mais pas plus parmi les « nudgés »
2. Un effet boomerang en 2017 parmi les grosses fermes

