



HAL
open science

Construire un projet d'APP autour de l'eau avec les acteurs

Nils Ferrand, Wanda Aquae-Gaudi

► **To cite this version:**

Nils Ferrand, Wanda Aquae-Gaudi. Construire un projet d'APP autour de l'eau avec les acteurs: Retour d'expérience autour de la co-conception des modalités d'engagement: méthode PrePar. Journées DAPP - Agences de l'Eau - 2023, INRAE - DG-DAPP, Mar 2023, Paris, France. pp.1-20. hal-04233810

HAL Id: hal-04233810

<https://hal.inrae.fr/hal-04233810>

Submitted on 9 Oct 2023

HAL is a multi-disciplinary open access archive for the deposit and dissemination of scientific research documents, whether they are published or not. The documents may come from teaching and research institutions in France or abroad, or from public or private research centers.

L'archive ouverte pluridisciplinaire **HAL**, est destinée au dépôt et à la diffusion de documents scientifiques de niveau recherche, publiés ou non, émanant des établissements d'enseignement et de recherche français ou étrangers, des laboratoires publics ou privés.



Distributed under a Creative Commons Attribution - NonCommercial - NoDerivatives 4.0 International License

Journées DAPP + Agences de l'Eau

Construire un projet d'APP autour de l'eau avec les acteurs

Retour d'expérience autour de la co-conception des modalités
d'engagement : méthode PrePar

Nils FERRAND*# & équipe IPD-CoOPLAGE

*UMR G-EAU Montpellier & #INRIA STEEP Grenoble

Nils.Ferrand@inrae.fr / Nils.Ferrand@inria.fr



Equipe-projet

STEEP

Soutenabilité, Territoires, Environnement, Economie et Politique

Faire clarifier les procédures d'engagement et les rôles des acteurs, par les acteurs, pour l'APP : *un besoin opérationnel, une question de recherche et une démarche de modélisation participative*

**Besoin : Comment faciliter et rendre opérant des projets de recherche-intervention sur la gestion multi-acteurs des bassins versants ?
Comment aider les pilotes à établir les modalités d'engagement et les contributions des divers acteurs dans des projets complexes ?**

- Depuis 2004, l'équipe « Ingénierie de la Participation et de la Décision », groupe CoOPLAGE de G-EAU, a été engagée sur la conception et la « procéduralisation » de projets GIRE à diverses échelles, en France, en Europe et ailleurs. C'est devenu un thème de recherche, et des produits.
- L'enjeu est de co-concevoir des « plans » de recherche-intervention agissant directement dans et pour des politiques publiques (DCE, SAGE, PGRE, restauration, GEMAPI & équivalents ailleurs)
- C'est une décision de procédure portant sur la participation des divers acteurs, et qui doit elle-même être prise via la participation de certains acteurs (*ce n'est pas la recherche qui s'impose*) → Ingénierie de la procédure comme thème expérimental
- Il s'agit en particulier de faire expliciter les finalités pour les divers acteurs, leur rôle et les contraintes ; pour les chercheurs de questionner leur relation au « terrain ».
- Cela répond à la « mise en participation » des procédures (DCE art 14, Grenelle, Ord 2016, PTGE)
 - Une large mise en œuvre internationale + un outil numérique



© RIV4VAL



© SMECRU-CPIE



© SIBVH



© SABA



Quelle stratégie participative pour la gestion locale de l'eau avec les citoyens ?

Coordination : Emeline Hassenforder, CIRAD, Nils Ferrand, INRAE

- Séminaire final du projet (en ligne) • 10 déc. 2020 •

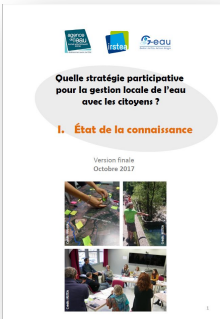
Quelle stratégie participative pour la gestion locale de l'eau avec les citoyens sur le bassin RMC ?

- Projet R&D Agence de l'eau-Inrae (2016 à 2019) pour mieux connaître et développer les pratiques de participation sur des projets de gestion de l'eau **incluant le citoyen**
 - ✓ Un COPIL élargi : agence de l'eau, Inrae, OFB, Institut de la concertation, Onema, CPIE, réseaux des gestionnaires de milieux aquatiques en PACA et AURA
 - ✓ L'appui sur un panel d'experts : Geysler, Lisode, Contrechamps, Graie
- 4 terrains expérimentaux + 1 projet Interreg + bibliographie + échanges
- 5 documents : Connaissance / Etapes / Méthodes / Lien au numérique / Rex
- S'adapter au territoire, en lien avec la gouvernance classique de l'eau, sur les projets « grand cycle », avec pragmatisme et appui des élus



ETAT DE LA CONNAISSANCE & 4 SEMINAIRES DE TRAVAIL

5



Août 2016
Mars 2017



SELECTION & FORMATION DES TERRAINS PILOTES

Fév –Août 2017



MISE EN ŒUVRE DES DEMARCHES PARTICIPATIVES

Mars 2017
Oct. 2019



SUIVI-EVALUATION & SYNTHÈSE

<http://frama.link/RMCPart>





Projets de participation citoyenne proposés par les structures

**Restauration et entretien
des cours d'eau et zones
humides**

Projet de couverture du
cours d'eau

Observatoire

Classes d'eau

Gestion de plaine
alluviale

**Suppression de barrage à
clapet & seuils**

Actualisation de l'état des lieux
des besoins agricoles

Fil vert

**Suivi citoyen du niveau
de la nappe**

Restauration de rivière en
centre ville

Taxe Gemapi

**Sentinelles pour la
surveillance des
crues**

**Études techniques
inondations**

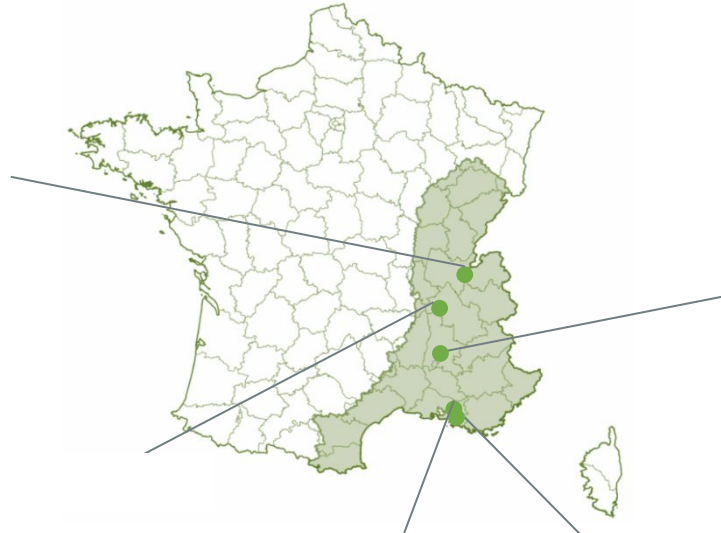
Familles à eau positive

5 terrains pilotes :

USSES



Plan de gestion des
Ressources en Eau (PGRE)



DRÔME

Révision du Schéma
d'Aménagement et de
Gestion des Eaux (SAGE)



SÉVENNE



Projet de restauration
hydromorphologique



ARC SABA

Programme d'Actions de
Prévention des Inondations
(PAPI)



HUVEAUNE

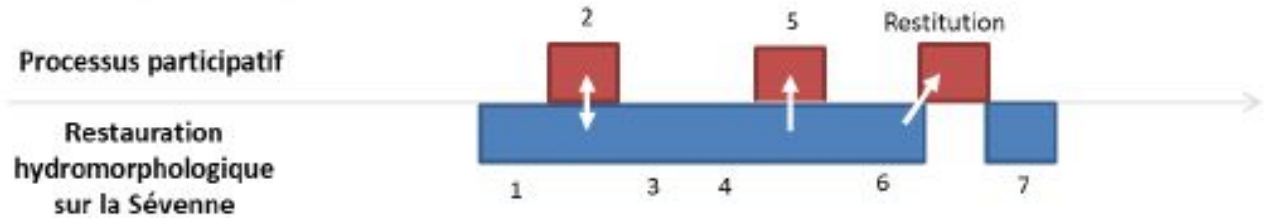


PAPI d'intention



Relation participation / process institutionnel

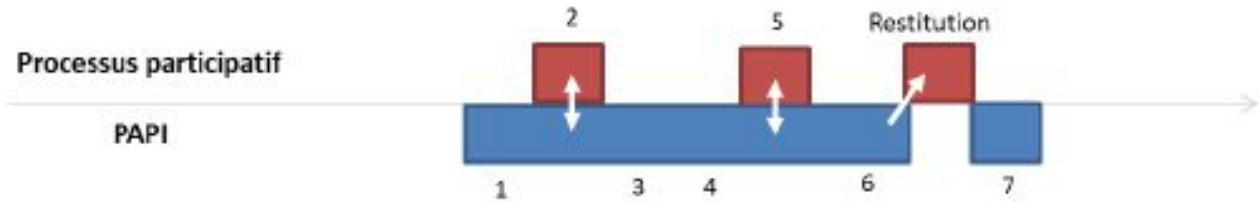
SEVENNE (RIV4VAL)



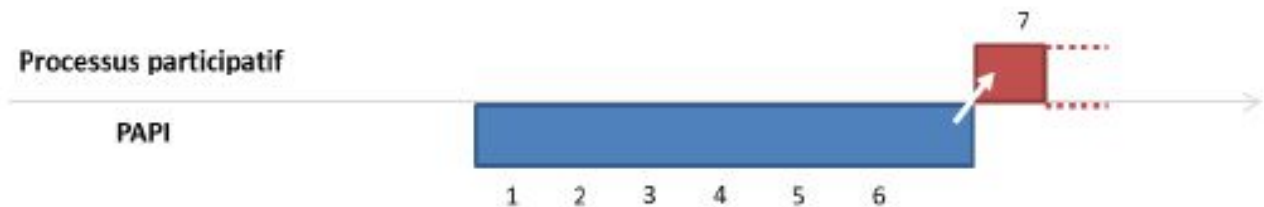
USSES (SMECRU)



HUVEAUNE (SIBVH)



ARC (SABA)



PrePar-er le processus avec les acteurs

Un outil formalisé

- Buts & besoins procéduraux
- Acteurs
- Actions
- Rôles
- Régulation



Concevoir le processus participatif

Outils recommandés



QUI FAIT QUOI, QUOI ET COMMENT ?

Cette phase doit se dérouler avant le processus de décision et laisser les participants élaborer eux même leur propre plan de participation c'est à dire déterminer comment la participation sera organisé. Ce plan doit prévoir quels porteurs d'enjeux seront mobilisés dans le processus de décision, quand, avec quel rôle et quel moyens



4 ÉTAPES – 1 JOUR

- 1 Lister les participants potentiels
- 2 Identifier et définir les principales étapes du processus participatif en s'appuyant sur les fiches étapes
- 3 Spécifier la participation des porteurs d'enjeux et leur rôle pour chaque étape (Dirige, Observe, Facilite, Participe...)

	Étape 1	Étape 2
P Ejx 1	D	OP
P Ejx 2	O	DF

- 4 Préciser quelle outil et méthodes participatives seront mobilisées à chaque étape

SUPPORTS DISPONIBLES



PrePar matrix

8 fiches étapes



25 fiches méthodes

TerrEau & Co

Formation en ligne
lms.agreenium.fr



interreg
Alpine Space
SPARE



B. HUBER G-EAU, Interreg 2017 - wikiforum.g-eau.fr - tel. +33673993693

<http://www.agreenium.fr>

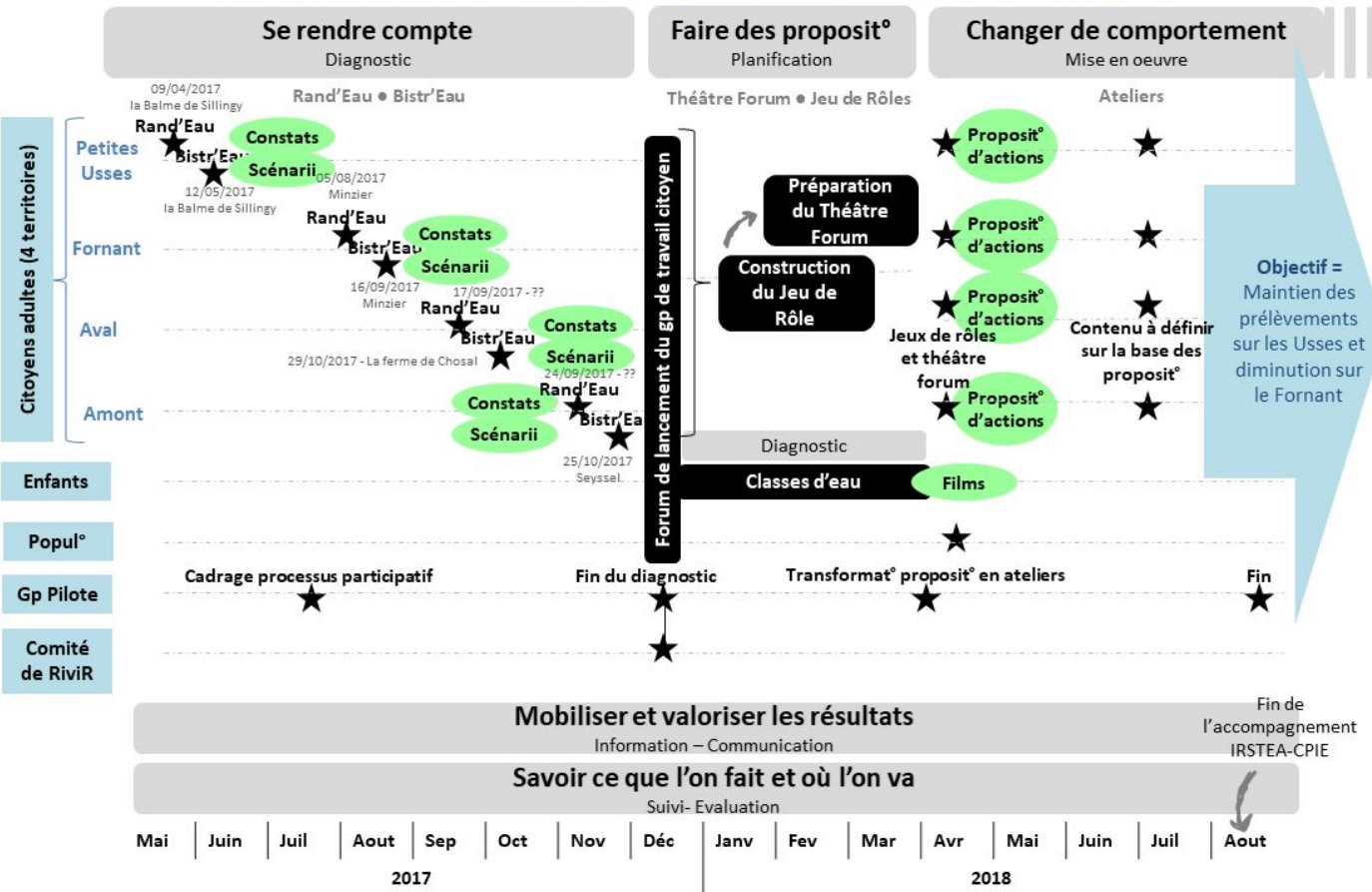
De nouveaux rôles, de nouvelles organisations dans et par la participation

	Définir les objectifs, les problèmes	Diagnostic, observation	Proposer et analyser des solutions	Choisir un plan d'action, une stratégies	Mettre en œuvre, réaliser, construire	Suivre, évaluer, adapter
Gouvernement						
Sénat coutumier						
Provinces						
Communes						
Chefferies						
Acteurs économiques						
Associations						
Experts, B.E.						
Habitants						
Jeunes, scolaires						

Qui décide ?
Qui participe ?
Qui est absent ?
Quelles actions ?

LES USSES : BASSIN VERSANT HAUT-SAVOYARD EN DEFICIT QUANTITATIF CHRONIQUE

Plan opérationnel de participation PGRE UsseS – 13-06-17

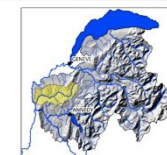


Prédominance de l'eau à usage domestique



- Objectifs ?**
- Prendre conscience de la rareté de l'eau
 - Mieux partager l'eau
 - Limiter les usages

Localisation du Bassin des UsseS



Fin de l'accompagnement IRSTEA-CPIE

PrePar SYMCRAU

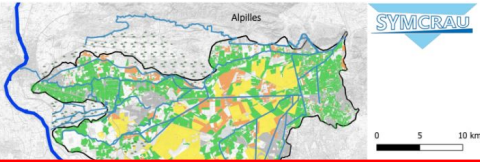
GUIDE DE JEU

Nombre de joueurs : 4 (peut aller jusqu'à 8 joueurs en formant des binômes)
Durée d'une partie : 2h-2h30

Contexte

Avant de commencer le jeu, nous vous conseillons de regarder la vidéo suivante : https://www.youtube.com/watch?v=QDPZkGJ_XhWk

Le territoire de la Crau, située à l'ouest du département des Bouches-du-Rhône est délimitée à l'ouest par le delta du Rhône et la Camargue, au nord par les Alpilles, au sud-est par l'étang de Berre et la mer Méditerranée. Ce triangle d'environ 550 km² recouvre un vaste réservoir d'eau souterraine. Cette plaine est dépourvue de rivières mais une multitude de canaux d'irrigation sillonne le territoire.



Lancement Groupe Pilote
Cadrage inclusion citoyenne
Formations citoyens & élus
Cadrage suivi-évaluation
Protocole diagnostic participatif
Ateliers diagnostic participatif
PrePar - plan de participation
Suivi-évaluation
Adaptation service COOPILOT
coModélisation et conception du jeu
Version numérique jeu
Phase jeu exploratoire
Phase jeu stratégique
Analyse résultats
Communication / Valorisation

Mois dans projet	1	1	1-2	2	2-3	4-6	5-7	3-16	4-8	8-10	9-10	11-13	14-16	17	18
SYMCRAU	O	O	A	A	A	O	A	O	A	A		P	P	A	O
Stagiaire			P		P	A	A	A		A		A	A	A	
G-EAU	C	C	OC	OC	OC	C	C	C	C	OC		C	C	CA	A
Résurgences R&D				I	I	I	I	I	OA	P	OA	I	I	I	I
Groupe Pilote		C	C	A	A	P	A		A	P	P	P	P	A	P
CPIE	A	A	C	P	A	O	O			O		OC	OC		P
Elus du territoire	A	A	P			A				A		A	A		P
CLE (future)	A	A	P			A				A		A	A		P
ASA/ASP	A	A	P			A				A		A	A		P
PNR	A	A	P		P	A				A		A	A		P
Autres <u>assoc.</u>	A	A	P			A				A		A	A		P
Etat	A	A	P			A				A		A	A		
Groupe citoyen			P			A	A	A		A		A	A		
Citoyens en ligne		A	P	A		A	P			A	A	A	A		
Groupe Suivi-Eval				A		P	P	OA	A			P	P	P	
Autres population			P			P	P			P		A	A		P
Scolaires						P				A		A	A		P
O organise, pilote	C conseille, coach					A actif, décide			P présent			I instrumente			

Une co-construction du cadre

COMMISSION LOCALE

CHARTRE D'ARTICULATION

CHAPITRE 1 :

• Article 1 : **Collaboration**
Le comité local de bassin est présidé par le Maire de la commune et composé de représentants élus de la commune et de représentants élus des collectivités membres du bassin versant.
• Article 2 : **Mise en œuvre**
Le CLB est chargé de veiller à la mise en œuvre de la charte d'articulation.

CHAPITRE 2 :

• Article 3 : **Les membres**
Le CLB est composé des maires des communes membres du bassin versant et des représentants élus des collectivités membres du bassin versant.
Le CLB est présidé par le Maire de la commune membre du bassin versant et est composé de représentants élus des collectivités membres du bassin versant.
Le CLB est chargé de veiller à la mise en œuvre de la charte d'articulation.

Forme le collège des élus locaux et des représentants élus des collectivités membres du bassin versant et est chargé de veiller à la mise en œuvre de la charte d'articulation.

Le CLB est chargé de veiller à la mise en œuvre de la charte d'articulation.

Le CLB est chargé de veiller à la mise en œuvre de la charte d'articulation.

Le CLB est chargé de veiller à la mise en œuvre de la charte d'articulation.



Interreg
Alpine Space



Interreg
Alpine Space
SPARE

Les règles de participation dans le cadre du projet SPARE



Cavero 2017

Cavero 2017



3 documents : Charte d'articulation, Plan de participation, Règles de participation

1^{ère} étape la plus innovante

PROJET SPARE

PHASE DE PRÉPARATION : OUTIL PREPAR

Dec15 [...] Dec16 Jan17 Fev17 Mars17 Avr17 Mai17-----> 2017/2018

3GP

3 Réunions
d'information



GDE

3&4/12

GP

16/01

GDE

06/02

GDE

06/03



16/03

Réunion CLE
approbation Charte



Consultation et validation
plan et règles



Déploiement du
plan de
participation GDE



COMMISSION LOCALE DE L'EAU DU BASSIN DE LA DROME
Charte pour un projet durable n°1966 du 23 Mars 2015

CHARTRE D'ARTICULATION ENTRE LA CLE ET LE PROJET SPARE
APPROUVÉE EN CLE LE 16/03/17

CHARTRE 1 : MISSION DE LA CLE (extraits des statuts en fonction des cas)

- Article 10 : La mission de la CLE est de participer au développement et de contribuer à la mise en œuvre des projets de la Commission Locale de l'Eau (CLE) et de collaborer avec le Schéma d'Aménagement et de Gestion des Eaux (SAGE) du Bassin versant de la Drome.
- Article 11 : La mission de la CLE est de participer à la mise en œuvre des projets de la Commission Locale de l'Eau (CLE) et de collaborer avec le Schéma d'Aménagement et de Gestion des Eaux (SAGE) du Bassin versant de la Drome.
- Article 12 : La mission de la CLE est de participer à la mise en œuvre des projets de la Commission Locale de l'Eau (CLE) et de collaborer avec le Schéma d'Aménagement et de Gestion des Eaux (SAGE) du Bassin versant de la Drome.

CHARTRE 2 : ORGANISATION DE LA CLE (extraits des règles de fonctionnement)

- Article 13 : La mission de la CLE est de participer au développement et de contribuer à la mise en œuvre des projets de la Commission Locale de l'Eau (CLE) et de collaborer avec le Schéma d'Aménagement et de Gestion des Eaux (SAGE) du Bassin versant de la Drome.
- Article 14 : La mission de la CLE est de participer au développement et de contribuer à la mise en œuvre des projets de la Commission Locale de l'Eau (CLE) et de collaborer avec le Schéma d'Aménagement et de Gestion des Eaux (SAGE) du Bassin versant de la Drome.
- Article 15 : La mission de la CLE est de participer au développement et de contribuer à la mise en œuvre des projets de la Commission Locale de l'Eau (CLE) et de collaborer avec le Schéma d'Aménagement et de Gestion des Eaux (SAGE) du Bassin versant de la Drome.



Jation
Drôme dans le
SPARE.



dans le
RE



PROJET SPARE

DÉTAILS DU PROGRAMME PRÉVU

Plan de participation

1. Etat des lieux citoyen
2. Orientations et thèmes de travail
3. Propositions d'actions et tri
4. Elaboration de plans d'action
5. Prioriser les plans d'action
6. Finalisation

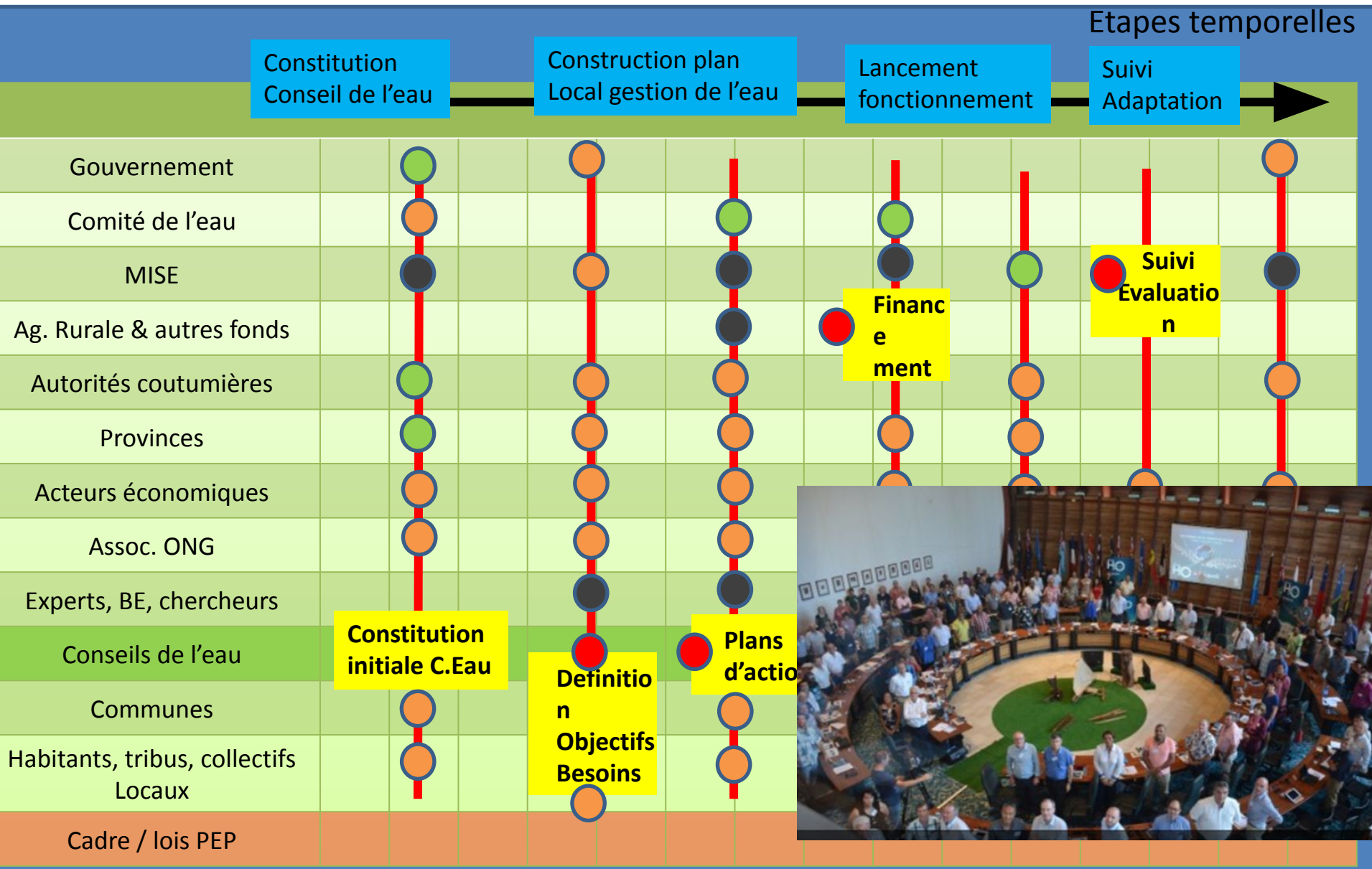
5

Aperçu du plan de participation en 2 pages

Plan de participation bassin Drôme

2017	ÉTAPES	DÉTAIL DES ACTIONS & MÉTHODES	1. INFORMATION 2. SUIVI / ÉVALUATION
Mars	3. Préparation du plan participatif	<ul style="list-style-type: none"> • Cadrage de Plan de participation, chartes d'égales et principes de participation > fait lors des réunions 1 à 3 du CUE • Publication du plan, établie des auls, consociation 	
Avril	Forum de lancement	Présentation du plan validé et choix pour chaque participant de son rôle pour l'implication venir	
Mai		<ul style="list-style-type: none"> • Cartographie participative en ligne • Enquête en ligne et porte à porte • Preneurs de parole et débats sur tout le bassin 	
Juin	4. Etat des lieux citoyens et glossaire partagé	<ul style="list-style-type: none"> • Wiki & supports pédagogiques • Echanges participatifs - experts • Observation participative sur le terrain avec le kit #10000 • Modélisation participative (Jeu de rôles War & Game) 	
Juill.			
Août		• Glossaire avec une section « hors-Aul » (Glossaire x (MAQ) ou x TV comarçonnais Réseau x)	
Sep.	Forum d'avis citoyens	Partage du diagnostic et engagement du glossaire dans le plan d'actions, identification des enjeux	
Oct.	5. Orientations et thèmes de travail	<ul style="list-style-type: none"> • Tournoi thématique, communication • Appel à participation • Prospective (imaginer le futur) • Wiki • Jeux de rôle explorer des stratégies de gestion • Juste-Audiot : dialogue sur un partage juste de l'eau • Espaces d'échanges et les possibilités et des experts 	
Nov.	Forum orientations	Préfinalisation des orientations	
Déc.		<ul style="list-style-type: none"> - Appel à propositions / idées - Forums d'échanges publics - Fiches types de propositions d'actions - Échange d'idées et de propositions d'actions 	
2018			
Jan.	6. Propositions d'actions et tri	<ul style="list-style-type: none"> - Expertise, filtrage pour éliminer les actions non réalisables, non réglementaires 	
Fév.	Forum actions	Présentation des propositions actions	
Mars	7. Elaboration de plans d'actions	<ul style="list-style-type: none"> • Méthode Cooplan : Génération des plans (organisation des actions) • Analyse (concernés, faisabilité, impacts, etc.) 	
Avril	8. Définir les plans d'actions	<ul style="list-style-type: none"> • Forum de présentation et comparaison des plans d'actions élaborés • Vote par points / vote pondéré 	
Mai	9. Finalisation	<ul style="list-style-type: none"> • Rédaction d'un document de synthèse • Proposition de/du plan(s) d'actions à la CUE 	
Juin	Forum de clôture	Formalisation de la reprise du plan d'actions par la CUE, bilan et perspectives	

Circuit décisionnel Politique de l'Eau Nlle Calédonie



**Constitution
initiale C.Eau**

**Défini
tion
Objectifs
Besoins**

**Plans
d'actio**

**Financ
e
ment**

**Suivi
Evaluatio
n**

Un référentiel AERMC

<http://frama.link/RMCPart>

Etat de la connaissance des méthodes permettant d'impliquer les parties prenantes et les citoyens dans la décision, la gestion et la gouvernance du grand cycle de l'eau en France

Version 2
Mars 2017



Document « de base »

1. Discuter les rôles et les droits des différents acteurs dans la prise de décision



Cette étape a lieu normalement avant le processus de décision. Elle consiste à construire le plan de participation, c'est-à-dire à déterminer la manière dont la participation sera mise en place. Elle vise donc à laisser les participants décider quels acteurs feront partie du processus de décision, à quel moment, avec quel rôle et par quels moyens.

Quel niveau ou intensité de la participation ?

Le gestionnaire conçoit le processus de décision à l'aide d'un expert. Les citoyens sont informés par le biais de réunions publiques, de rapports, d'un site internet, etc.

Après proposition experte, les citoyens sont consultés : ils donnent leur avis sur qui devrait participer à la décision, quand et comment.
OU : Des représentants des différentes parties prenantes conçoivent et choisissent le processus de décision.

Les citoyens co-conçoivent le processus de décision avec les autres parties prenantes et ils décident ensemble qui sera impliqué à quelles étapes de la décision, et de quelle manière.



	Faible	Moyen	Elevé
Exemples de méthodes		Analyse participative des acteurs Charte de la participation Plan de participation	

Fiches étapes de la décision



Documents en ligne sur le site internet de l'AERMC puis version finale sous forme d'un référentiel en ligne

Fiches méthodes

Etapes de la prise de décision
1. Discuter les rôles et les droits des différents acteurs dans la prise de décision
2. Décrire et comprendre l'état biophysique, social et économique du territoire

Explorer des scénarios pour le futur

4. Définir des objectifs, mettre en évidence les préférences et les contraintes

5. Inventer, identifier et structurer les actions et stratégies possibles

5. Prioriser, voter, choisir parmi les actions et stratégies possibles

7. Mettre en œuvre les actions et stratégies choisies

8. Suivre et évaluer les décisions, les actions et les stratégies, ainsi que leurs impacts

L'ANALYSE PARTICIPATIVE DES ACTEURS

Description

L'analyse participative des acteurs consiste à réunir des participants pour identifier et comprendre les rôles de tous les acteurs (directement impliqués dans le processus de décision ou non) et leurs relations. Cette analyse permet notamment de décrypter les jeux de pouvoir ou d'influence entre les acteurs et d'initier un dialogue entre les différents acteurs potentiellement mobilisés par la suite dans le processus participatif.

Degré de participation



Temps nécessaire à la réalisation

Préparation et communication en amont	≤ 1 jour	2 à 5 jours	> 5 jours
Mise en œuvre, implication des participants	≤ 1 jour	2 à 5 jours	> 5 jours
Analyse et communication en aval	≤ 1 jour	2 à 5 jours	> 5 jours

Nombre de participants : 1 à 9



Facilitation interne



Difficulté de mise en œuvre



Support numérique possible



Qui sera potentiellement impacté par le projet ? Qui peut avoir de l'influence sur les décisions ? Quelles sont leurs relations ? Les réponses à ces questions sont primordiales pour comprendre le contexte et n'oublier personne !

E-Prepar : version numérique dans CoOPILOT

Un outil développé depuis 2019 avec Résurgences R&D → support à la conception et au pilotage des procédures publiques

Le diagnostic participatif **Co-décision**



COOPILOT

Plateforme numérique pour soutenir les gestionnaires dans la conception et le pilotage des processus participatifs en engageant l'intelligence collective.

Processus décisionnels

QUELS BESOINS ?

- Aider au changement socio-environnemental
- Concevoir et piloter la participation
- Co-construire la faisabilité sociale
- Suivre les faits pour aider à piloter
- Co-construction des stratégies pour la transition
- Etendre la participation à un plus grand nombre de personnes

	RÉUNIR LE GROUPE PILOTE	FORMER LES PARTICIPANTS				
ASSOCIATION	Écouter	Écouter				
	Décider	Décider				
	Mobiliser / recruter	Mobiliser / recruter				
ELUS/COLLECTIVITÉ T	Écouter	Écouter	Écouter	Écouter	Écouter	Écouter
	Décider	Décider	Décider	Décider	Décider	Décider
	Mobiliser / recruter	Mobiliser / recruter	Mobiliser / recruter	Mobiliser / recruter	Mobiliser / recruter	Mobiliser / recruter
CITOYENS / HABITANTS	Écouter	Écouter	Écouter	Écouter	Écouter	Écouter
	Décider	Décider	Décider	Décider	Décider	Décider

<p>Réunir le groupe pilote</p> <p>Aucun événement programmé sur cette action</p> <p>Tableau Gantt Agenda Éditer</p>	<p>Former les participants</p> <p>Tableau Gantt Agenda Éditer</p>
<p>Organiser un diagnostic en marchant</p> <p>Aucun événement programmé sur cette action</p> <p>Tableau Gantt Agenda Éditer</p>	<p>Processus PrePAR</p> <p>Aucun événement programmé sur cette action</p> <p>Tableau Gantt Agenda Éditer</p>
<p>Lister tous les marchés de la ville</p> <p>Aucun événement programmé sur cette action</p> <p>Tableau Gantt Agenda Éditer</p>	<p>Définir une charte de participation</p> <p>Aucun événement programmé sur cette action</p> <p>Tableau Gantt Agenda Éditer</p>
<p>Lancer officiellement le processus</p> <p>Aucun événement programmé sur cette action</p> <p>Tableau Gantt Agenda Éditer</p>	<p>Choisir et engager des garants</p> <p>Aucun événement programmé sur cette action</p> <p>Tableau Gantt Agenda Éditer</p>

Remarques & en-cours

- Il faut du temps et de la volonté des pilotes de processus
- Les chercheurs acceptent de perdre le contrôle, et de ne pas réaliser leur propre plan ! Ce qui pose des problèmes vis à vis des bailleurs et de leurs tutelles
 - Les chercheurs sont souvent réticents...
- Il faut (in-)former préalablement les pilotes pour faire décider de façon éclairée
- Le processus de co-construction est aussi utile aux acteurs que le plan produit
- PrePar ouvre sur la régulation des procédures : chartes, garants
- Couplage nécessaire avec le suivi-évaluation procédure & impact
- Couplage utile avec le diagnostic de gouvernance (outil SMAG)
- L'évaluation fine des coûts et contraintes vient dans un 2ème temps
- Lien Ingénierie de gouvernance & version Recherche Participative "RePar"

⇒ Disponibles : MOOC, webinaire, formations, conseil

<http://mooc.watagame.info> <http://watagame.info/ingepart>

⇒ En cours : CoOPILOT +outil introductif ParticiPlay (produit DAPP Partiga), outil intégratif ChangeO'Log

