



**HAL**  
open science

## Discuter et évaluer des changements - Webinaire Savoir (Faire) Participer... pour Changer

Nils Ferrand, Emeline Hassenforder

### ► To cite this version:

Nils Ferrand, Emeline Hassenforder. Discuter et évaluer des changements - Webinaire Savoir (Faire) Participer... pour Changer. 2020. hal-04234177

**HAL Id: hal-04234177**

**<https://hal.inrae.fr/hal-04234177v1>**

Submitted on 9 Oct 2023

**HAL** is a multi-disciplinary open access archive for the deposit and dissemination of scientific research documents, whether they are published or not. The documents may come from teaching and research institutions in France or abroad, or from public or private research centers.

L'archive ouverte pluridisciplinaire **HAL**, est destinée au dépôt et à la diffusion de documents scientifiques de niveau recherche, publiés ou non, émanant des établissements d'enseignement et de recherche français ou étrangers, des laboratoires publics ou privés.



Distributed under a Creative Commons Attribution - NonCommercial - ShareAlike 4.0 International License

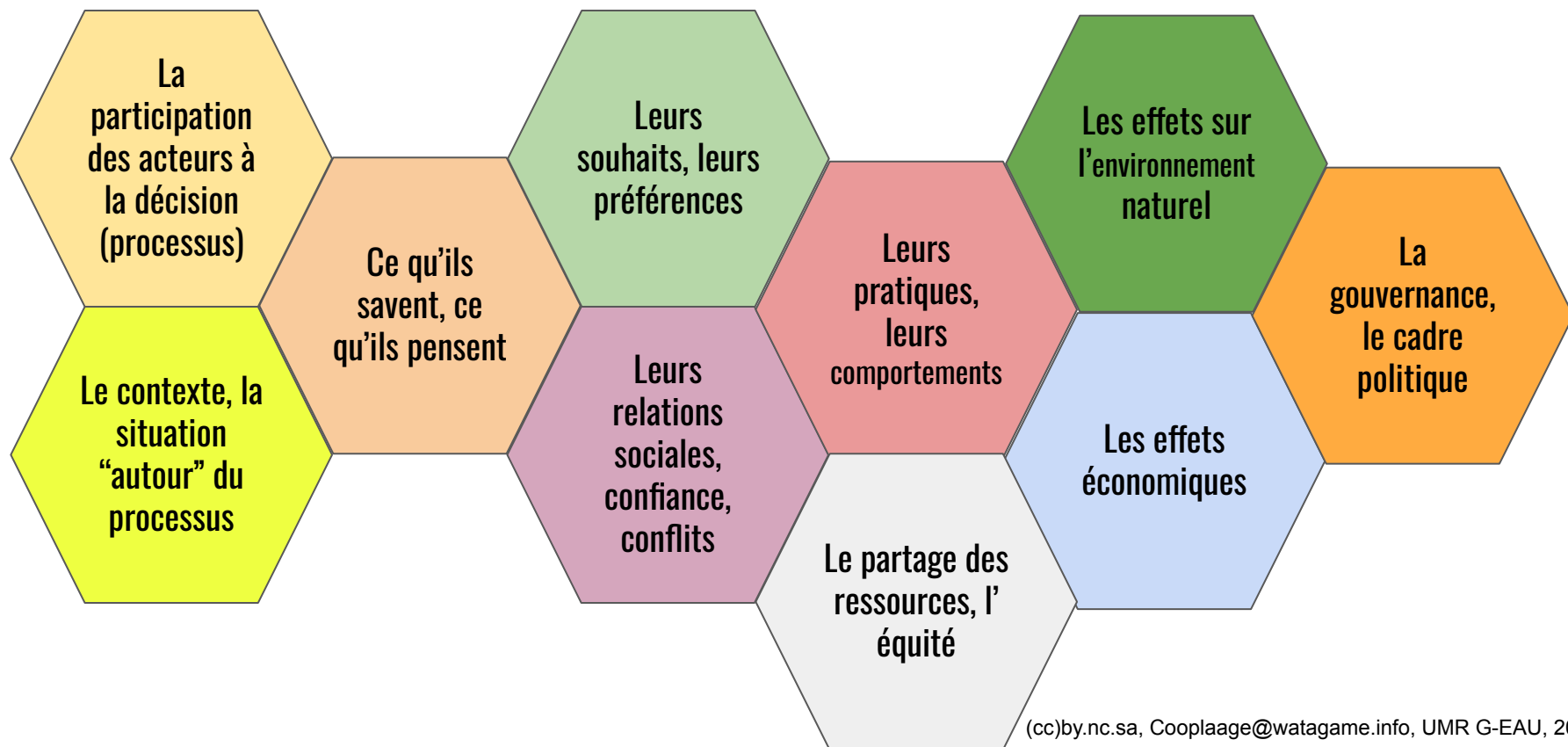
# Savoir (Faire) Participer... pour changer

Webinaire n°4 – Discuter et évaluer des changements

# A vous de participer ! A vos claviers...

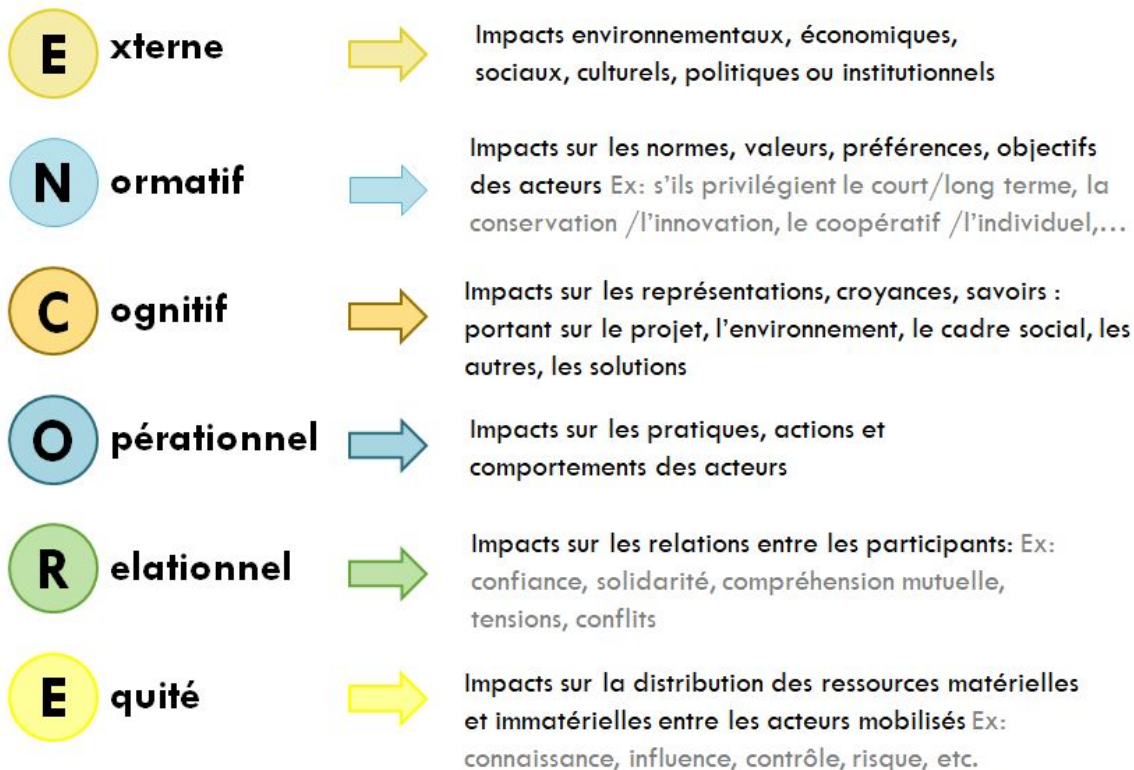
Pendant 3 minutes (chrono), pensez-y puis partagez sur le forum de discussion de ce site **tout ce qu'un processus participatif peut ou devrait changer** pour ses participants et leur environnement (social, naturel, économique).

# Synthèse : ce qui peut changer

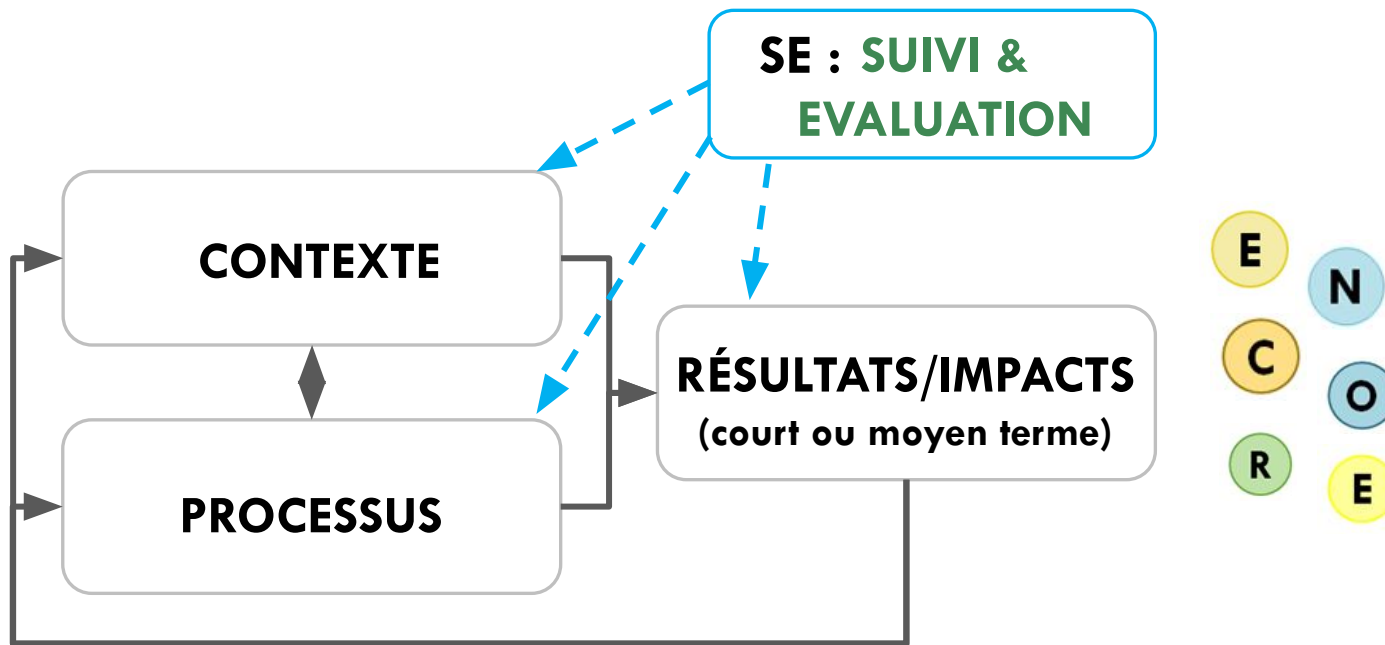


# Pour ne rien oublier : E.N.C.O.R.E

Différents attendus possibles en termes de **changements** :



# Ce qui est suivi et évalué



# Pourquoi (faire) parler de changement ?

- Chacun.e a des objectifs de changement ou conservation. La participation est un moyen “au service de”..., parfois une fin (i.e. changer de décision, de rôle, de pouvoir)

⇒ Eclairer **où on en est, qui on est, où on va**

⇒ Engager les participants à se parler de ce qu'ils veulent et réfléchir à comment ils pourront suivre cela ensemble

- Effets souhaités ? Effets observés ?
  - Ok, mais qui / comment va observer cela ?
  - Et qui / comment va utiliser les résultats ?



# Quelles approches du suivi-évaluation ?

<https://i-cpc.org/focus-sur/evaluation-de-la-participation/>

1. Suivi “procédural” : comment se “passe” la participation ?
  - a. Qui participe, quand, comment ?
  - b. Expression, débats : contenu, forme, ton
  - c. Autres processus liés : visites, actions de terrain
2. Suivi des engagements contractuels “externes” (indicateurs de réalisation par rapport aux commanditaires)
3. Mesures d’impact
  - a. Chemins d’impact (“Impact Pathway”) (Douthwaite et al., 2003)
  - b. Suivi de process (“Process tracing”) (George & Bennett, 2005)



Gertler & al, 2016. World Bank.  
doi:10.1596/978-1-4648-0779-4



# En pratique, comment initier et organiser le suivi-évaluation (SE) ?



1. Qui va porter le suivi-évaluation ? experts, animateur, observateurs, ....
2. Formation / documentation
3. (Faire) Cadrer le SE : contexte, processus, impacts ?
4. Mettre en oeuvre (externe, interne, autonome)
5. Gérer et analyser les données
6. Partager les résultats
7. Utiliser les résultats pour adapter le processus → pilotage réflexif



# (Faire) Cadrer le SE

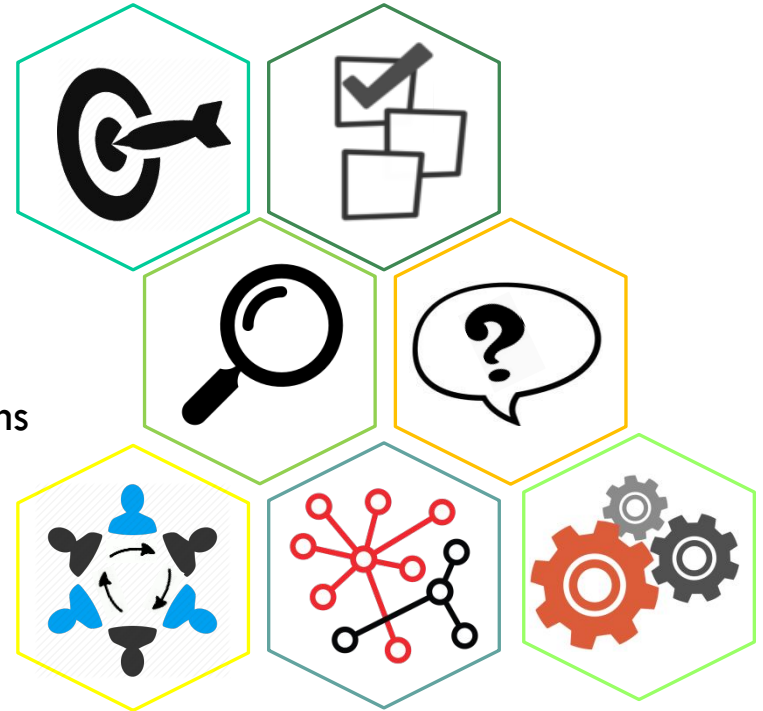
3.1. Définir les objectifs du S&E

3.2. Définir des indicateurs. Ex:

- Les thèmes abordés
- La tonalité des échanges (conflits, tensions)
- Chacun des participants a pris la parole au moins une fois au cours de l'atelier
- ...

3.3. Vérifier la faisabilité

3.4. Identifier les méthodes de S&E



# Avec quels outils?

## Pour collecter des informations auprès d'individus

Entretiens  
Questionnaires / Sondages  
Carnets  
Applications sur téléphone  
Photographie  
Classification de cartes  
Boitier de vote  
Récit d'une histoire  
Cartographie participative

## Observation

Visites terrain  
Observation (participante ou non)  
Photo/vidéo  
Transect  
...

## Pour collecter des informations auprès de groupes

Entretiens de groupes  
Groupe Focus  
Debriefing  
Brainstorming / Remue-méninge  
Cartographie participative  
Classification  
Atelier d'écriture  
...

## Documents et données

Carnets de bord et bases de données  
Statistiques officielles  
Documents existants  
Comptes-rendus  
Listes de présence  
...

## Mesures physiques

Biophysiques  
Geographiques



**CERTAINS OUTILS SONT TRÈS SIMPLES! Ex:**

## Un papier une minute

La chose la plus importante que j'ai apprise aujourd'hui et ce que j'ai le moins compris.

# Du suivi-évaluation au pilotage

Intégrer le SE dans le pilotage des processus → *que chaque donnée ou résultat puisse produire un effet sur le processus*

- Simplifier sa mise en oeuvre et se concentrer sur:

Données et résultats utiles à quels acteurs à chaque étape de la décision ? Recueil et analyse en chemin ? Partage, interprétation, prise en compte ? Fréquence de la réflexion sur suivi & adaptation ? Comment réagir sur ces résultats par rapport aux attentes initiales ?

- De nouveaux outils couplant pilotage & suivi-évaluation

plateforme **Co**PILOT

# Exemple de l'Ouganda



## PONCTUELLEMENT

Listes de présence  
Photos et vidéos  
Entretiens  
Attentes  
Observation des participants  
Questionnaires

## EX-ANTE

Analyses documentaires  
Cartographie d'acteurs  
Entretiens

## EX-POST

Entretiens

## LONG TERME

Contacts réguliers  
avec l'équipe et les  
principaux acteurs

Atelier 1  
Avril 2012

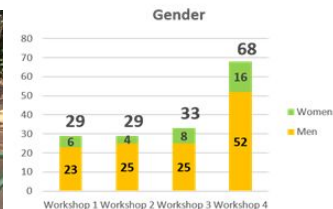
Atelier 2  
Août 2012

Atelier 3  
Janvier 2013

Atelier 4  
Juillet 2013

## CONSTAMMENT

Carnet de bord



# En conclusion

Participation = processus de changement **raisonné & maîtrisé** si :

- Le suivi-évaluation est un **outil au service** des parties prenantes permettant:
  - une capacité réflexive sur déroulement et effets (multiples)
  - des ré-orientations en cours de processus
- On cherche à proposer une “participation endo-évaluative”
  - Comment utiliser directement la participation pour son auto-évaluation ?
  - Pour ne pas “fatiguer” davantage les participants

⇒ Pour contribuer à l’efficacité des dispositifs participatifs