



HAL
open science

Discuter et évaluer des changements - Webinaire Savoir (Faire) Participer... pour Changer

Nils Ferrand, Emeline Hassenforder

► To cite this version:

Nils Ferrand, Emeline Hassenforder. Discuter et évaluer des changements - Webinaire Savoir (Faire) Participer... pour Changer : Webinaire 4/15. 2020. hal-04234177

HAL Id: hal-04234177

<https://hal.inrae.fr/hal-04234177>

Submitted on 9 Oct 2023

HAL is a multi-disciplinary open access archive for the deposit and dissemination of scientific research documents, whether they are published or not. The documents may come from teaching and research institutions in France or abroad, or from public or private research centers.

L'archive ouverte pluridisciplinaire **HAL**, est destinée au dépôt et à la diffusion de documents scientifiques de niveau recherche, publiés ou non, émanant des établissements d'enseignement et de recherche français ou étrangers, des laboratoires publics ou privés.



Distributed under a Creative Commons Attribution - NonCommercial - ShareAlike 4.0 International License

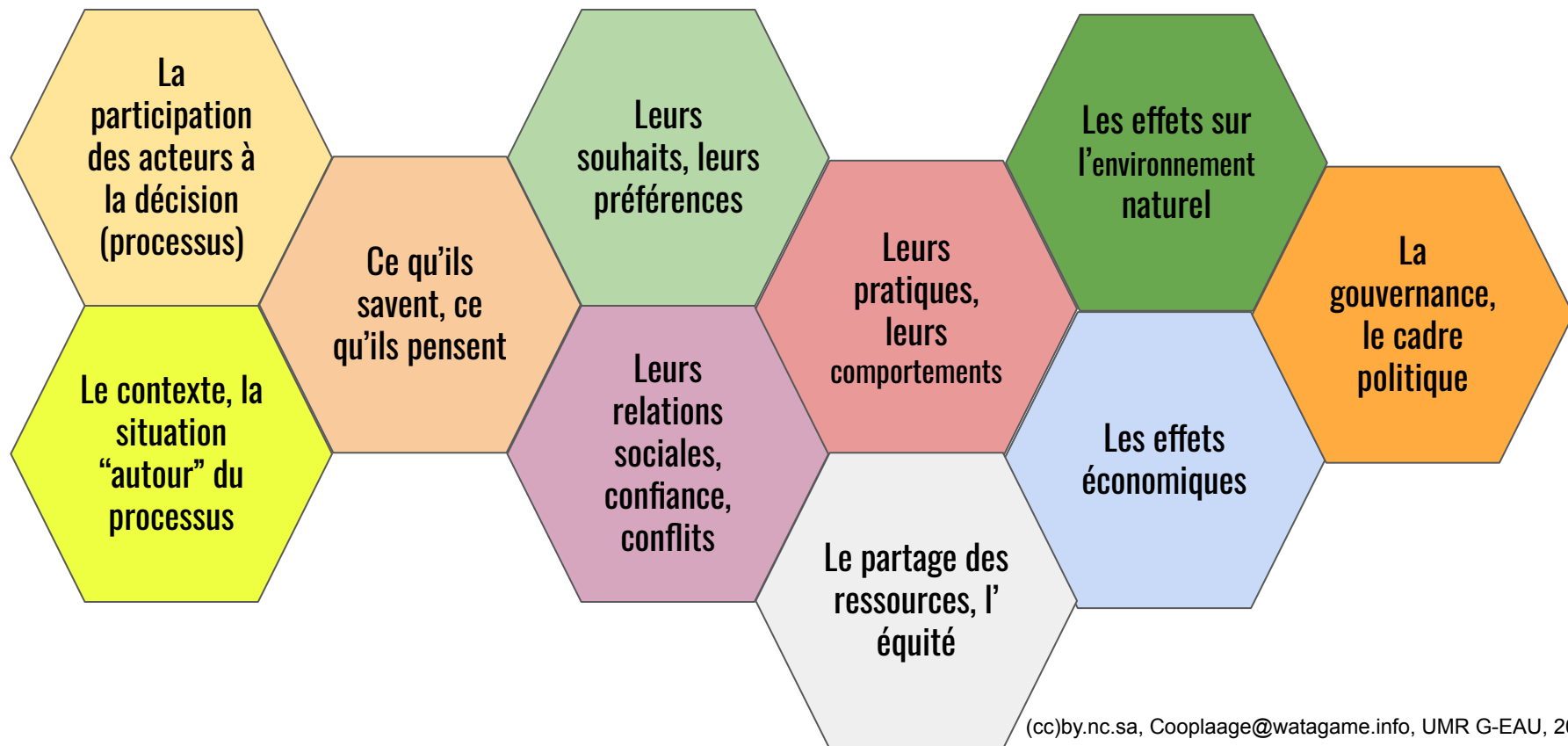
Savoir (Faire) Participer... pour changer

Webinaire n°4 – Discuter et évaluer des changements

A vous de participer ! A vos claviers...

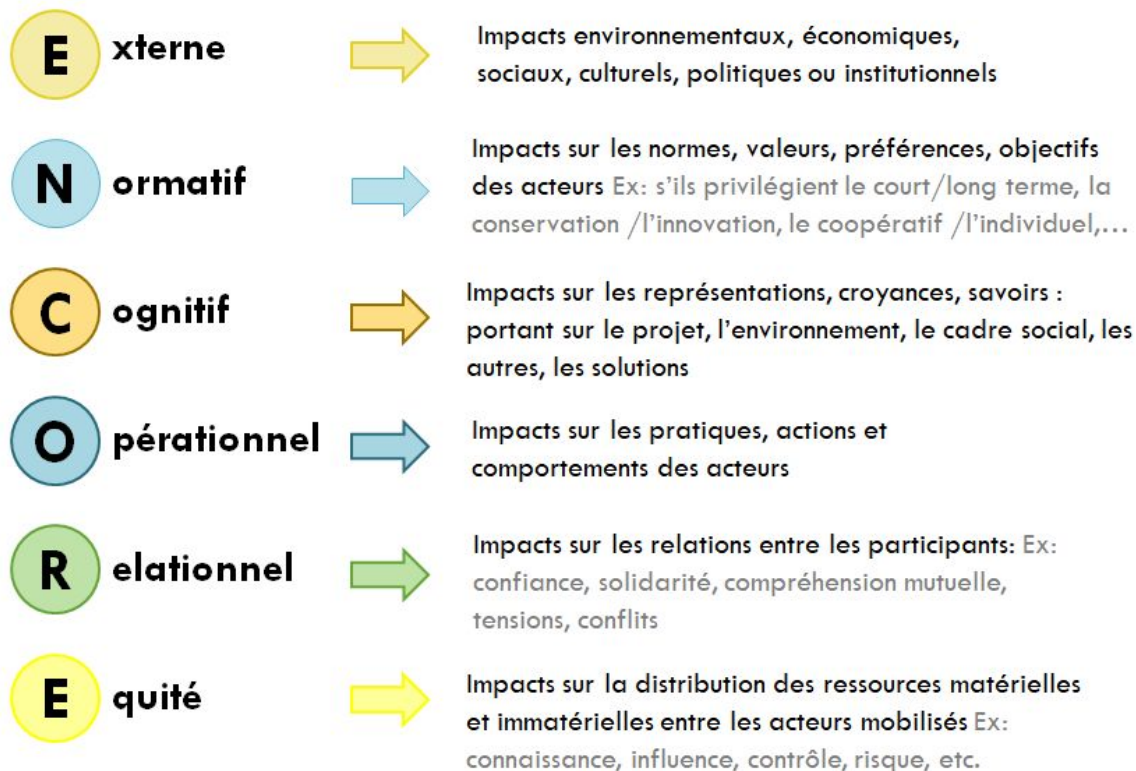
Pendant 3 minutes (chrono), pensez-y puis partagez sur le forum de discussion de ce site **tout ce qu'un processus participatif peut ou devrait changer** pour ses participants et leur environnement (social, naturel, économique).

Synthèse : ce qui peut changer

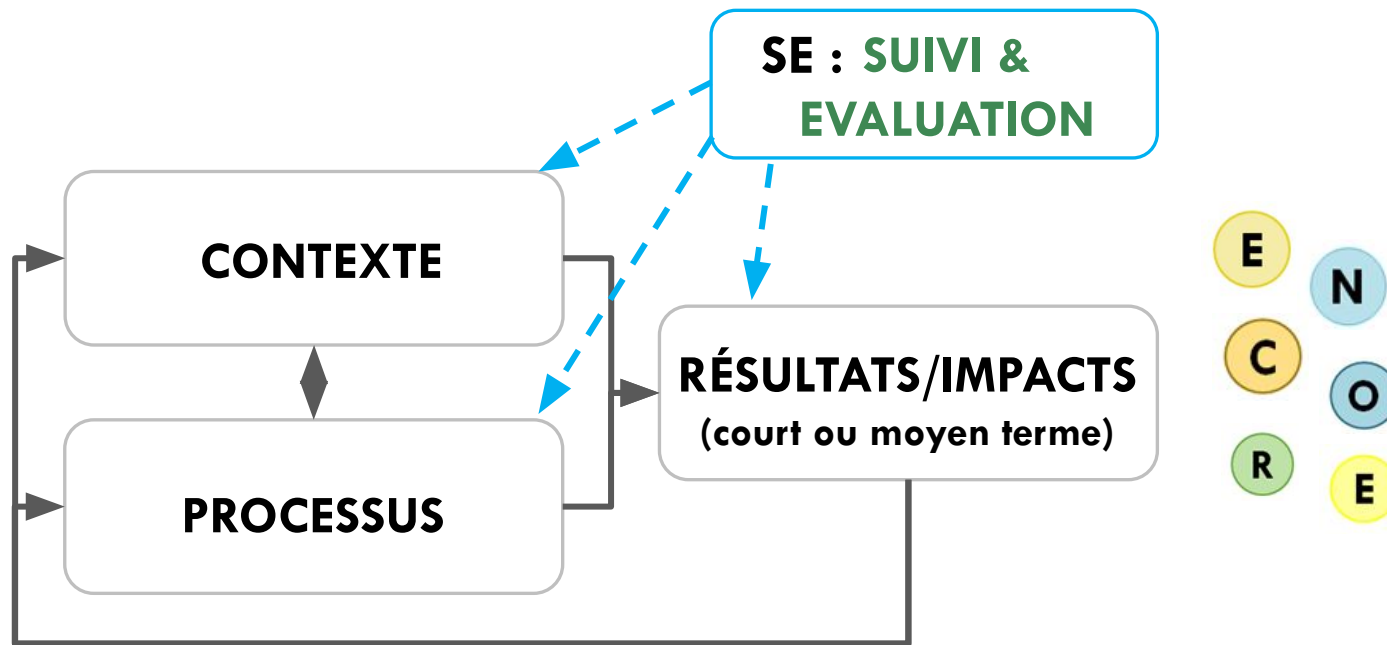


Pour ne rien oublier : E.N.C.O.R.E

Différents attendus possibles en termes de **changements** :



Ce qui est suivi et évalué



Pourquoi (faire) parler de changement ?

- Chacun.e a des objectifs de changement ou conservation. La participation est un moyen “au service de”..., parfois une fin (i.e. changer de décision, de rôle, de pouvoir)

⇒ Eclairer **où on en est, qui on est, où on va**

⇒ Engager les participants à se parler de ce qu'ils veulent et réfléchir à comment ils pourront suivre cela ensemble

- Effets souhaités ? Effets observés ?
 - Ok, mais qui / comment va observer cela ?
 - Et qui / comment va utiliser les résultats ?



Quelles approches du suivi-évaluation ?

<https://i-cpc.org/focus-sur/evaluation-de-la-participation/>

1. Suivi “procédural” : comment se “passe” la participation ?
 - a. Qui participe, quand, comment ?
 - b. Expression, débats : contenu, forme, ton
 - c. Autres processus liés : visites, actions de terrain
2. Suivi des engagements contractuels “externes” (indicateurs de réalisation par rapport aux commanditaires)
3. Mesures d’impact
 - a. Chemins d’impact (“Impact Pathway”) (Douthwaite et al., 2003)
 - b. Suivi de process (“Process tracing”) (George & Bennett, 2005)



Gertler & al, 2016. World Bank.
doi:10.1596/978-1-4648-0779-4

En pratique, comment initier et organiser le suivi-évaluation (SE) ?



1. Qui va porter le suivi-évaluation ? experts, animateur, observateurs,
2. Formation / documentation
3. (Faire) Cadrer le SE : contexte, processus, impacts ?
4. Mettre en oeuvre (externe, interne, autonome)
5. Gérer et analyser les données
6. Partager les résultats
7. Utiliser les résultats pour adapter le processus → pilotage réflexif



(Faire) Cadrer le SE

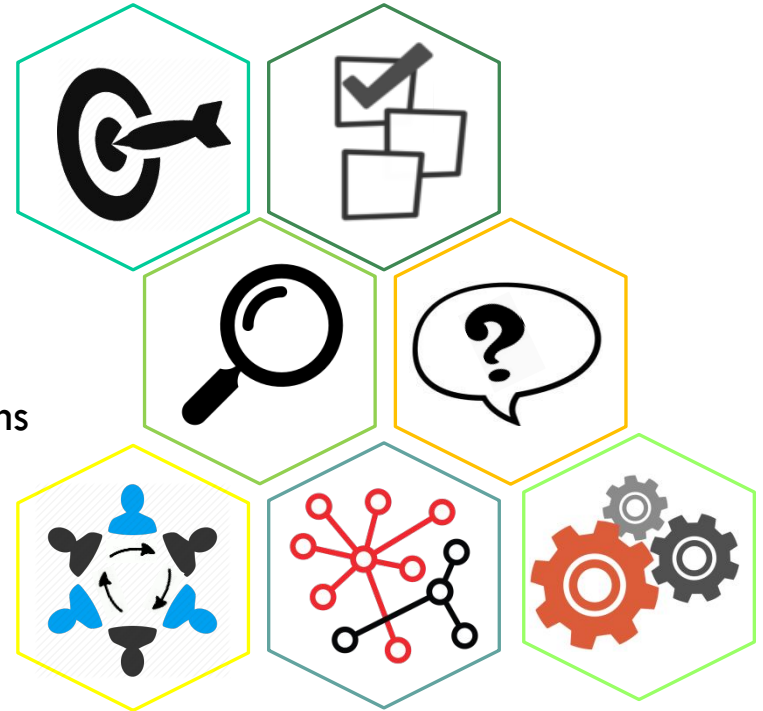
3.1. Définir les objectifs du S&E

3.2. Définir des indicateurs. Ex:

- Les thèmes abordés
- La tonalité des échanges (conflits, tensions)
- Chacun des participants a pris la parole au moins une fois au cours de l'atelier
- ...

3.3. Vérifier la faisabilité

3.4. Identifier les méthodes de S&E



Avec quels outils?

Pour collecter des informations auprès d'individus

Entretiens
Questionnaires / Sondages
Carnets
Applications sur téléphone
Photographie
Classification de cartes
Boitier de vote
Récit d'une histoire
Cartographie participative

Observation

Visites terrain
Observation (participante ou non)
Photo/vidéo
Transect
...

Pour collecter des informations auprès de groupes

Entretiens de groupes
Groupe Focus
Debriefing
Brainstorming / Remue-méninge
Cartographie participative
Classification
Atelier d'écriture
...

Documents et données

Carnets de bord et bases de données
Statistiques officielles
Documents existants
Comptes-rendus
Listes de présence
...

Mesures physiques

Biophysiques
Geographiques



CERTAINS OUTILS SONT TRÈS SIMPLES! Ex:

Un papier une minute

La chose la plus importante que j'ai apprise aujourd'hui et ce que j'ai le moins compris.

Du suivi-évaluation au pilotage

Intégrer le SE dans le pilotage des processus → *que chaque donnée ou résultat puisse produire un effet sur le processus*

- Simplifier sa mise en oeuvre et se concentrer sur:

Données et résultats utiles à quels acteurs à chaque étape de la décision ? Recueil et analyse en chemin ? Partage, interprétation, prise en compte ? Fréquence de la réflexion sur suivi & adaptation ? Comment réagir sur ces résultats par rapport aux attentes initiales ?

- De nouveaux outils couplant pilotage & suivi-évaluation

plateforme **Co**PILOT

Exemple de l'Ouganda



PONCTUELLEMENT

Listes de présence
Photos et vidéos
Entretiens
Attentes
Observation des participants
Questionnaires

EX-ANTE

Analyses documentaires
Cartographie d'acteurs
Entretiens

EX-POST

Entretiens

LONG TERME

Contacts réguliers
avec l'équipe et les
principaux acteurs

Atelier 1
Avril 2012

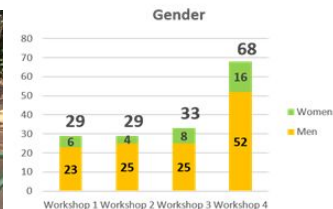
Atelier 2
Août 2012

Atelier 3
Janvier 2013

Atelier 4
Juillet 2013

CONSTAMMENT

Carnet de bord



En conclusion

Participation = processus de changement **raisonné & maîtrisé** si :

- Le suivi-évaluation est un **outil au service** des parties prenantes permettant:
 - une capacité réflexive sur déroulement et effets (multiples)
 - des ré-orientations en cours de processus
- On cherche à proposer une “participation endo-évaluative”
 - Comment utiliser directement la participation pour son auto-évaluation ?
 - Pour ne pas “fatiguer” davantage les participants

⇒ Pour contribuer à l’efficacité des dispositifs participatifs