



HAL
open science

Tableurs et base de données

Sébastien Boutry

► **To cite this version:**

Sébastien Boutry. Tableurs et base de données. École d'ingénieur. Tableurs et base de données, ENSEGID, France. 2023. hal-04234952

HAL Id: hal-04234952

<https://hal.inrae.fr/hal-04234952>

Submitted on 10 Oct 2023

HAL is a multi-disciplinary open access archive for the deposit and dissemination of scientific research documents, whether they are published or not. The documents may come from teaching and research institutions in France or abroad, or from public or private research centers.

L'archive ouverte pluridisciplinaire **HAL**, est destinée au dépôt et à la diffusion de documents scientifiques de niveau recherche, publiés ou non, émanant des établissements d'enseignement et de recherche français ou étrangers, des laboratoires publics ou privés.



Open licence - etalab



Objectifs de la formation



**RÉPUBLIQUE
FRANÇAISE**

*Liberté
Égalité
Fraternité*

Sébastien Boutry

Invalid Date



LICENCE OUVERTE
OPEN LICENCE



INRAE

Objectifs de la formation
Sébastien Boutry

► Mon activité professionnelle

Biostatisticien dans l'équipe **ECOVEA**

- **création d'un plan d'expérience**
- terrain
- validation/stockage des données
- **visualisation**
- **analyses statistiques**
- valorisation/diffusion

Pôle données EABX (3 membres)

- Maud Pierre, Eric Quinton et moi
- **formation**
 - interne : agents
- **soutien** dans les analyses statistiques
 - pair coding
- **animation technique**
 - café données
 - revue



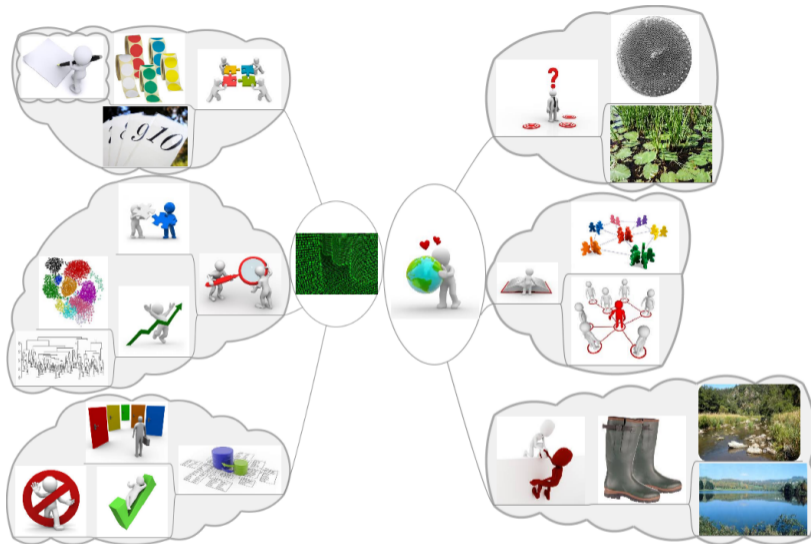


Figure 1: Exemple de missions dans un projet bioindication

Index of Biological Integrity



Aquatic plants Rivers Lakes



INRAE

Objectifs de la formation
Sébastien Boutry



Base de données

TD



Sébastien Boutry

Invalid Date



LICENCE OUVERTE
OPEN LICENCE

► Enseignement

Académique :

- **module de programmation R**
(Université de la Réunion co-animé avec F. Chiroleu CIRAD Réunion en 2007)
- **Bioindication** DCE macrophytes en plan d'eau
 - Université de Bordeaux BSE
 - Ensegid
- Module **Gestion de la biodiversité**

Formation continue

- Mise en application de la norme d'échantillonnage Macrophytes en plan d'eau et calcul de l'IBML (AgroCampus d'Ouest Rennes, 25h)



▶ Mes Passions

- ▶ sports collectifs :

- ▶ **football**

- ▶ rugby

- ▶ handball

- ▶ randonnées

- ▶ littérature

- ▶ romans *Nature writing*

- ▶ BDD, roman graphique, ... BDD documentaire

- ▶ **roman graphique**

- ▶ jeux de société

► Et vous ...



INRAE

Objectifs de la formation
Sébastien Boutry

▶ Les objectifs

▶ avoir des notions

- ▶ en structuration d'une base de donnée
- ▶ en qualité des données

▶ avoir les bases

- ▶ de la programmation R
- ▶ de la philosophie tidyverse
- ▶ de visualisation des données

▶ savoir chercher

- ▶ l'aide
- ▶ les modules
- ▶ les fonctions

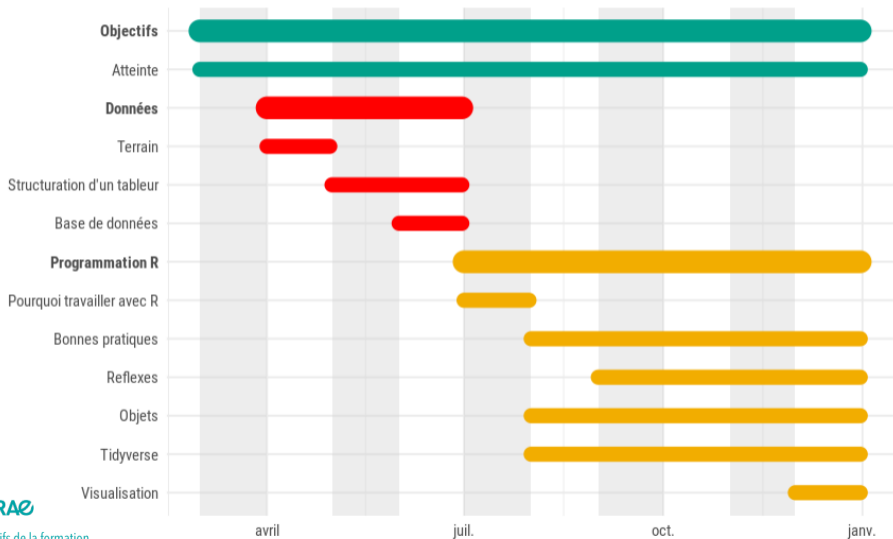


▶ Le fonctionnement

- ▶ mon intervention
 - ▶ à l'heure
 - ▶ support de cours
 - ▶ "les mains sur le clavier"
- ▶ une participation active
 - ▶ questions dites "idiotes"
 - ▶ travail d'**équipe**



► Diagramme de Gantt





INRAE

Base de données

Sébastien Boutry



Feedback sur le TD tableur

Sous-titre de la présentation



**RÉPUBLIQUE
FRANÇAISE**

*Liberté
Égalité
Fraternité*

Sébastien Boutry

Invalid Date



LICENCE OUVERTE
OPEN LICENCE