



**HAL**  
open science

## Evolution des qualités après la ponte chez la truite arc-en-ciel (*Oncorhynchus mykiss*) en élevage biologique et conventionnel, comparaison avec des truites triploïdes sur deux années successives

Guillaume Brit, Lionel Goardon, Jean-Marc Coupé, Thierry Kerneis, Jérôme Bugeon, Morgane Chesnais, François Guyvarc'h, Jean Ruche, Elisa Teisseire, Laurent Labbé, et al.

### ► To cite this version:

Guillaume Brit, Lionel Goardon, Jean-Marc Coupé, Thierry Kerneis, Jérôme Bugeon, et al.. Evolution des qualités après la ponte chez la truite arc-en-ciel (*Oncorhynchus mykiss*) en élevage biologique et conventionnel, comparaison avec des truites triploïdes sur deux années successives. 7. Journées de la Recherche Piscicole, Jul 2022, Paris, France. hal-04298385

**HAL Id: hal-04298385**

**<https://hal.inrae.fr/hal-04298385>**

Submitted on 21 Nov 2023

**HAL** is a multi-disciplinary open access archive for the deposit and dissemination of scientific research documents, whether they are published or not. The documents may come from teaching and research institutions in France or abroad, or from public or private research centers.

L'archive ouverte pluridisciplinaire **HAL**, est destinée au dépôt et à la diffusion de documents scientifiques de niveau recherche, publiés ou non, émanant des établissements d'enseignement et de recherche français ou étrangers, des laboratoires publics ou privés.



# EVOLUTION DES QUALITES APRES LA PONTE CHEZ LA TRUITE ARC-EN-CIEL (ONCORHYNCHUS MYKISS) EN ELEVAGE BIOLOGIQUE ET CONVENTIONNEL, COMPARAISON AVEC DES TRUITES TRIPLOÏDES SUR DEUX ANNEES SUCCESSIVES

Brit Guillaume<sup>1</sup>, Goardon Lionel<sup>2</sup>, Coupé Jean-Marc<sup>2</sup>, Kerneis Thierry<sup>2</sup>, Bugeon Jérôme<sup>1</sup>, Chesnais Morgane<sup>1</sup>, Guyvarc'h François<sup>2</sup>, Ruche Jean<sup>3</sup>, Teisseire Elisa<sup>1</sup>, Labbé Laurent<sup>2</sup>, Charles Dominique<sup>3</sup>, Lefèvre Florence<sup>1</sup>

1: INRAE, UR 1037 LPGP - Campus de Beaulieu - Bât 16A - 35042 - Rennes, France

2: INRAE, UE 0937 PEIMA - Barrage du Drenec - 29450 - Sizun, France

3: Bretagne Truite - Route de Plougonven - 29610 - Plouigneau, France

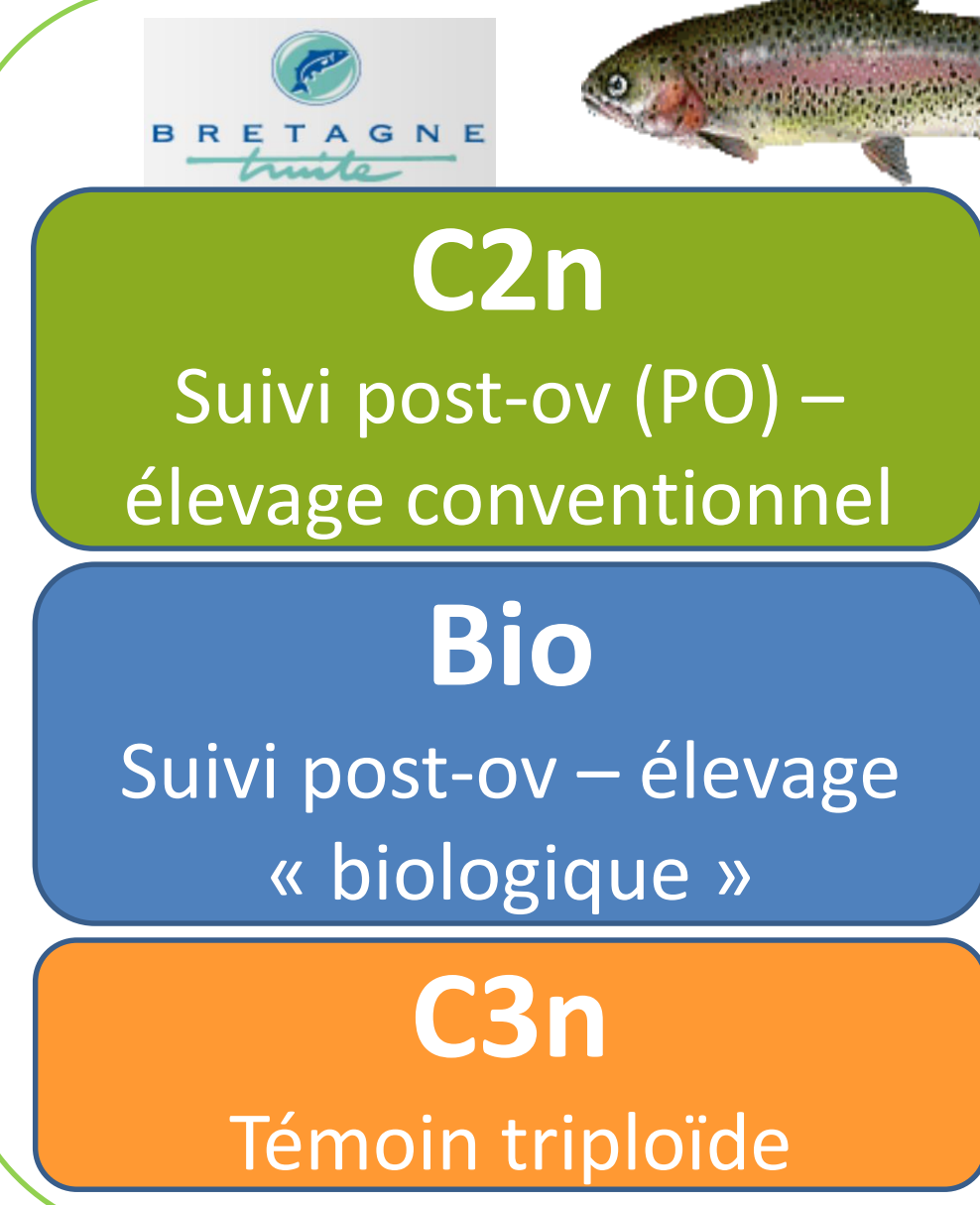
## Contexte et Objectifs

La maturation sexuelle et la ponte affectent les qualités des produits

Projet QualiPostOv :

→ décrire l'évolution des qualités post-ponte

**Objectif :** Décrire l'évolution post-ponte des qualités des produits en condition de production

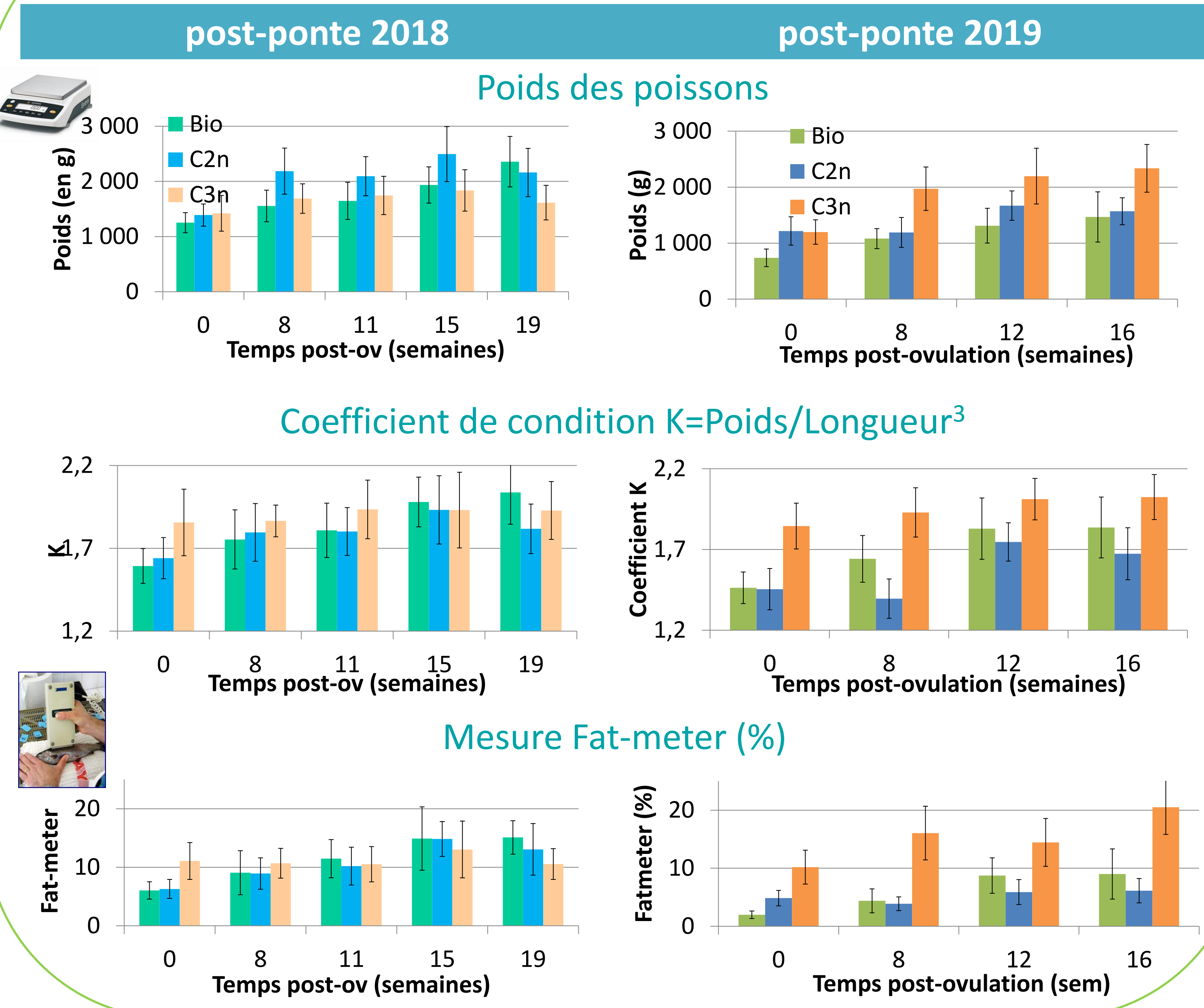


## Dispositif expérimental et Mesures

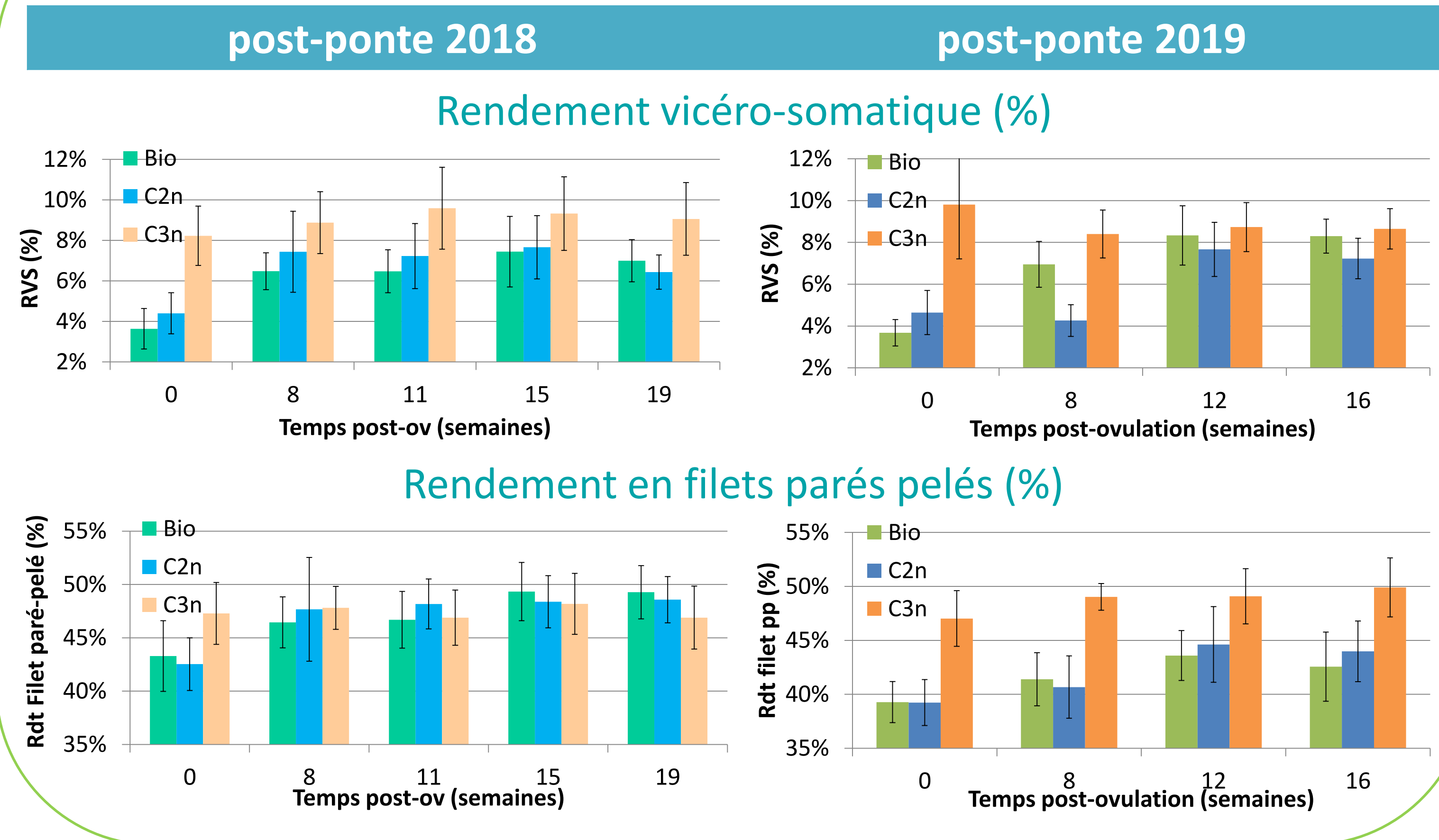
- Poids, morphologie, adiposité des poissons
- Rendements de découpe et de fumage (en 2018)
- Couleur des filets et résistance mécanique des filets crus (et fumés en 2018)

Suivi sur 2 années successives	
post-Ponte 2018	post-Ponte 2019
<b>Points de mesures :</b>	
0, 8, 11, 15, et 19 semaines post-ov	0, 8, 12, 16 semaines post-ov
↳ Analyse de l'effet du temps post-ovulation (TPO), de l'effet lot (C2n / Bio / C3n) et de l'interaction TPO x Lot, n=20	

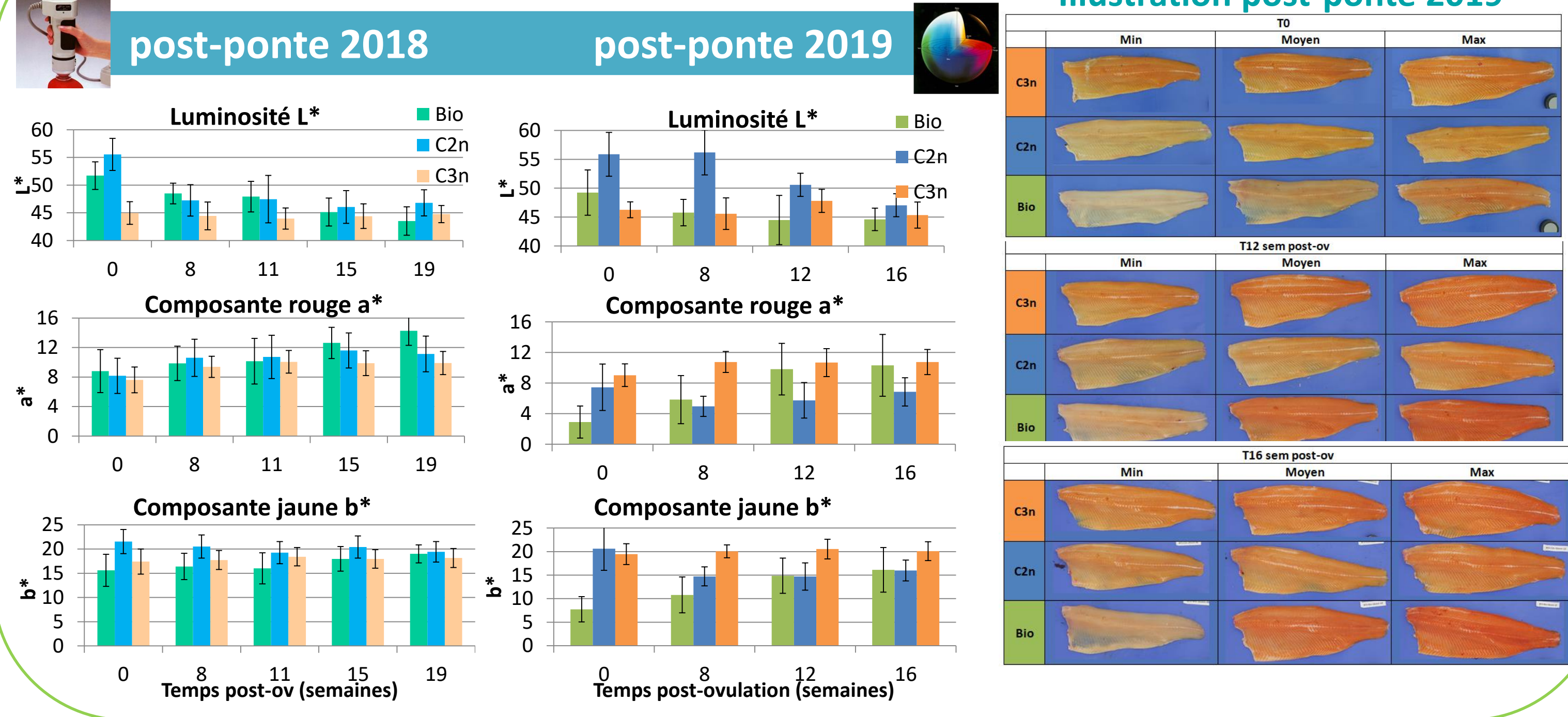
## Poids, morphologie et adiposité des poissons



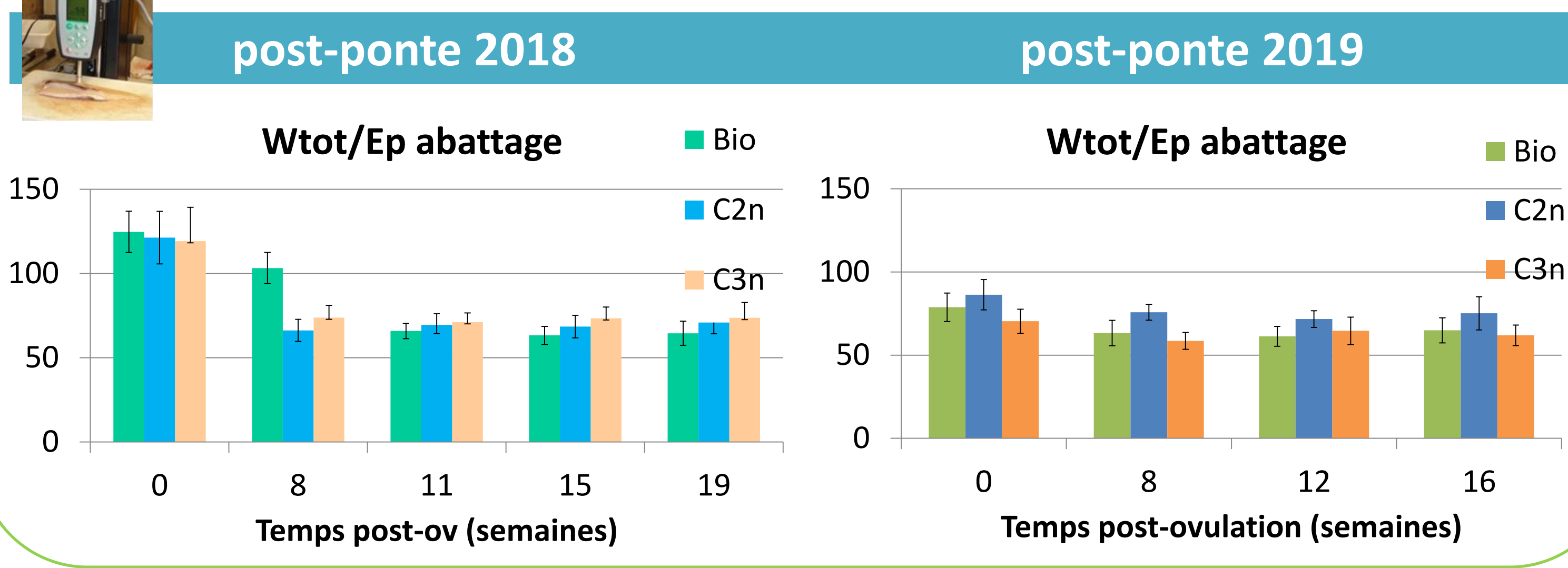
## Rendements de découpe



## Couleur des filets



## Résistance mécanique des filets



## Conclusions

- Mêmes grandes tendances d'évolution post-ponte, mais des différences entre les deux années
- Des effets « sites » plutôt que système d'élevage (Bio vs Conventionnel)
- Evolution moins rapide et restauration partielle après la ponte 2019

Les auteurs remercient le personnel de Bretagne Truite impliqué dans le projet QualiPostOv, et en particulier Sandrine Bernard (responsable Qualité) et Patrice Morvan (président)

Centre Bretagne-Normandie



LPGP – Laboratoire de Physiologie et Génétique des Poissons  
Campus de Beaulieu  
35000 Rennes  
Florence.lefevre@inrae.fr  
www6.rennes.inrae.fr/lpgp/