



HAL
open science

Comment recruter et fédérer les différents publics ? Focus sur les cavaliers dits “ hors structure ”

Camille Eslan

► To cite this version:

Camille Eslan. Comment recruter et fédérer les différents publics ? Focus sur les cavaliers dits “ hors structure ”. Rencontres des 60 ans du tourisme équestre, Dec 2023, Lamotte-Beuvron, France. hal-04344791

HAL Id: hal-04344791

<https://hal.inrae.fr/hal-04344791>

Submitted on 14 Dec 2023

HAL is a multi-disciplinary open access archive for the deposit and dissemination of scientific research documents, whether they are published or not. The documents may come from teaching and research institutions in France or abroad, or from public or private research centers.

L'archive ouverte pluridisciplinaire **HAL**, est destinée au dépôt et à la diffusion de documents scientifiques de niveau recherche, publiés ou non, émanant des établissements d'enseignement et de recherche français ou étrangers, des laboratoires publics ou privés.

RENCONTRES DU TOURISME ÉQUESTRE

Comité National de
**TOURISME
ÉQUESTRE**

Le cheval



60 ANS

DU TOURISME
ÉQUESTRE



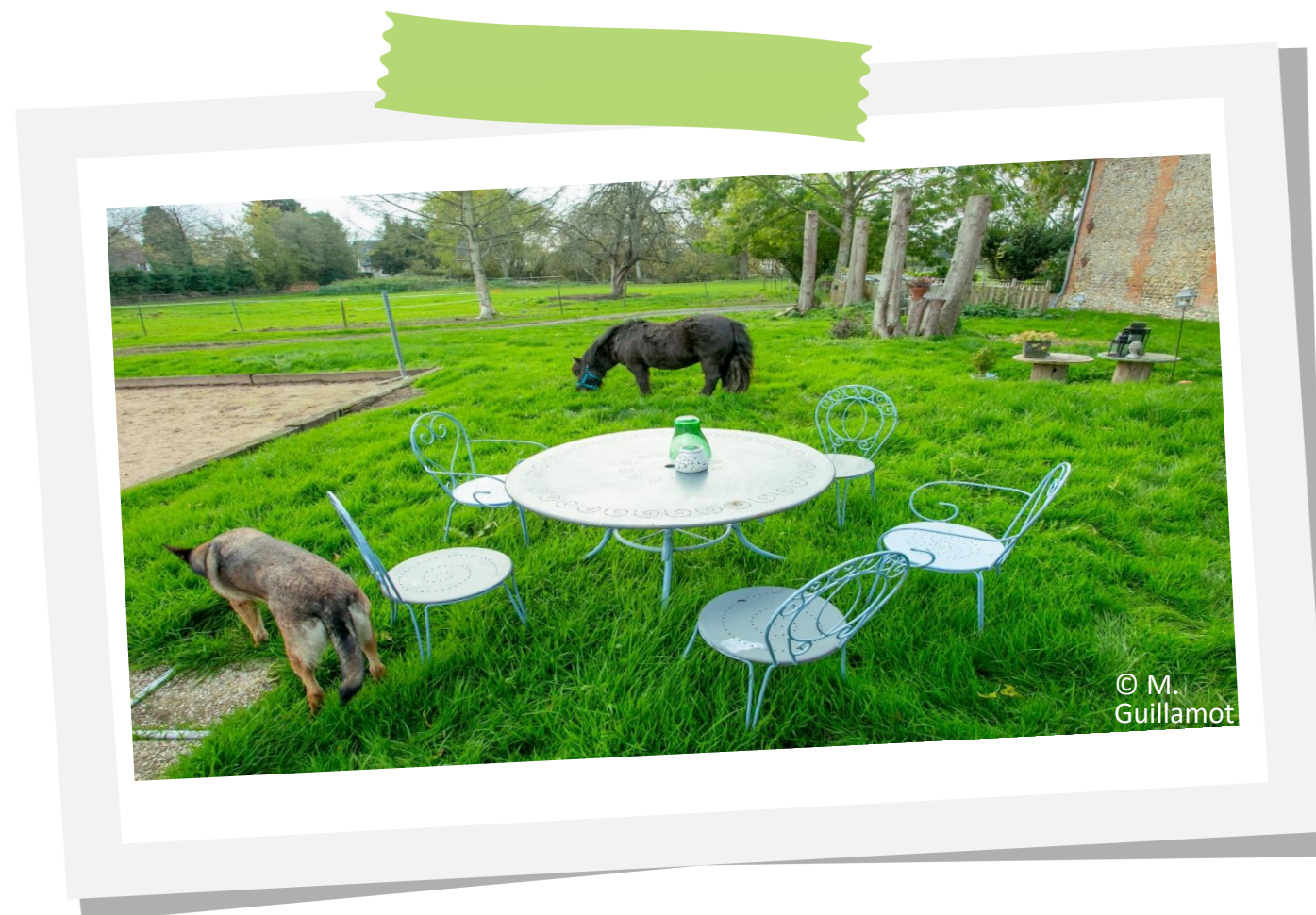
8-9 DEC 2023

PARC ÉQUESTRE FÉDÉRAL
LAMOTTE-BEUVRON

Adaptations sociologiques

Comment recruter et fédérer les différents publics ?

Focus sur les cavaliers dits « hors structure »



> Camille ESLAN

Doctorante FFE x IFCE x INRAE

Thèse CIFRE 2019-2022

Conseil scientifique IFCE 2023

Contexte

> Evolutions sociétales

Pratiques sportives libres
Besoin de nature
Utilisations du cheval
Prise en compte du bien-être animal

> Développement du hors structure

Cavaliers, propriétaires ou gardiens d'équidés
qui gèrent leurs équidés indépendamment
de toute structure équestre professionnelle



Un projet de recherche partenariale



- > Thèse CIFRE avec l'ANRT et l'Institut Agro de Montpellier, portée par la FFE
- > Financements complémentaires par le Conseil Scientifique de la filière équine et le Fonds Éperon
- > Méthodologie basée sur plusieurs enquêtes : entretiens, questionnaires auprès des « hors structure » et de professionnels équestres
- > Travaux effectués de 2019 à 2023

60 ANS
DU TOURISME
ÉQUESTRE

8-9 DEC
2023

PARC ÉQUESTRE FÉDÉRAL
LAMOTTE-BEUVRON

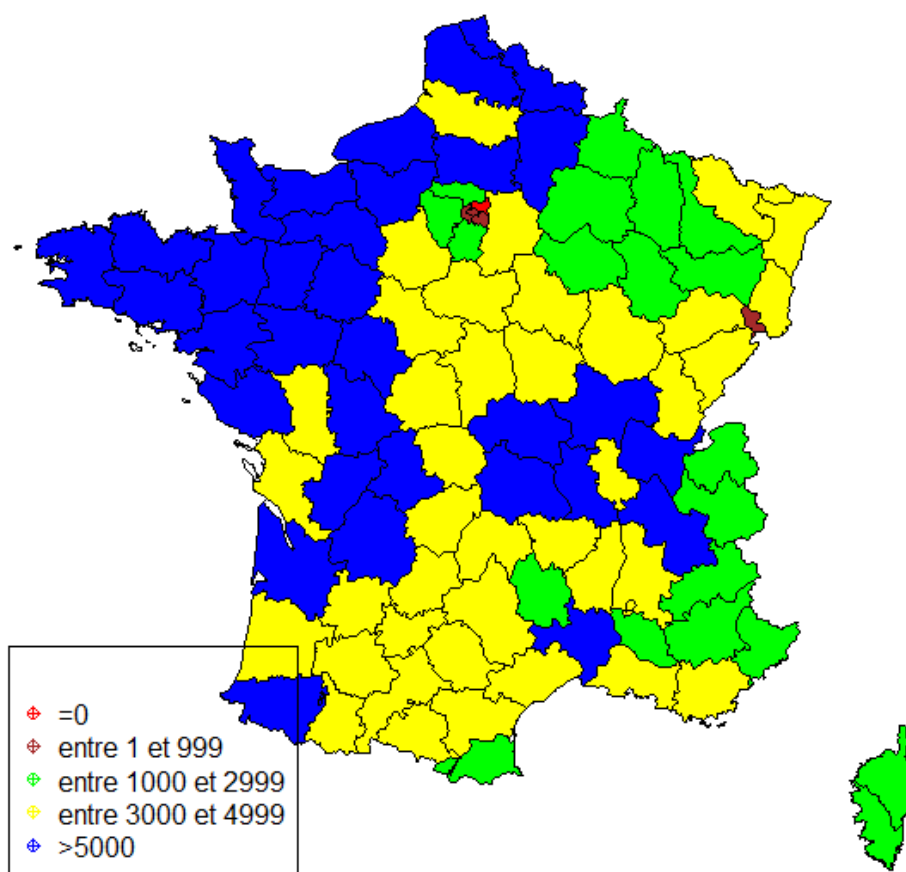
Comité National de
**TOURISME
ÉQUESTRE**
Le cheval
FFE
naturellement

Qui sont les usagers « hors structure » et pourquoi se sont-ils auto-organisés ?



Répartition des usagers « hors structure »

Nombre d'équidés hors structure par département



> Estimations

220 000 usagers

438 000 équidés

Environ 42% du cheptel national

Répartition sur tout le territoire métropolitain



Pourquoi quittent-ils les structures professionnelles ?

Certains ont recours à des professionnels pour des services d'appui à leur activité autonome (35 %)

95% sont passés par un centre équestre
(**10% fréquentent toujours un club**)

> Raisons d'insatisfaction

1. Le bien-être des équidés et les conditions d'hébergement des équidés (1/3)
2. La qualité des services proposés et leurs tarifs (1/4)
3. Les compétences des enseignants (1/5)
4. La vie du club et l'ambiance (1/5)

Deux motivations principales au « hors structure »



> Le passionné par la pratique

Personne à la recherche d'une pratique précise et insatisfaite des activités proposées par les structures professionnelles



> Le passionné par l'animal

Personne souhaitant partager son quotidien avec son équidé (recherche d'un mode de vie spécifique)

Les ressources

Facilitateurs ou freins de l'auto-organisation

> Temporelles

Temps dédié :
à la pratique
aux soins aux équidés
à l'entretien et gestion des pâtures

> Matérielles

Accès au foncier et infrastructures
équestres ou matériel agricole
Aspect financier avec le pouvoir d'achat
structurant l'organisation

> Compétences

Équestres pour les
soins et la pratique

Agricoles pour la
gestion des pâtures et
fournir l'alimentation

Vétérinaires pour les
premiers soins



60 ANS
DU TOURISME
ÉQUESTRE

Comité National de
**TOURISME
ÉQUESTRE**
Le cheval
FFE
naturellement

8-9 DEC
2023
PARC ÉQUESTRE FÉDÉRAL
LAMOTTE-BEUVRON

Quels sont les types d'organisation et les activités pratiquées par les « hors structure » ?



60 ANS DU TOURISME ÉQUESTRE

8-9 DEC 2023

PARC ÉQUESTRE FÉDÉRAL LAMOTTE-BEUVRON

Comité National de TOURISME ÉQUESTRE

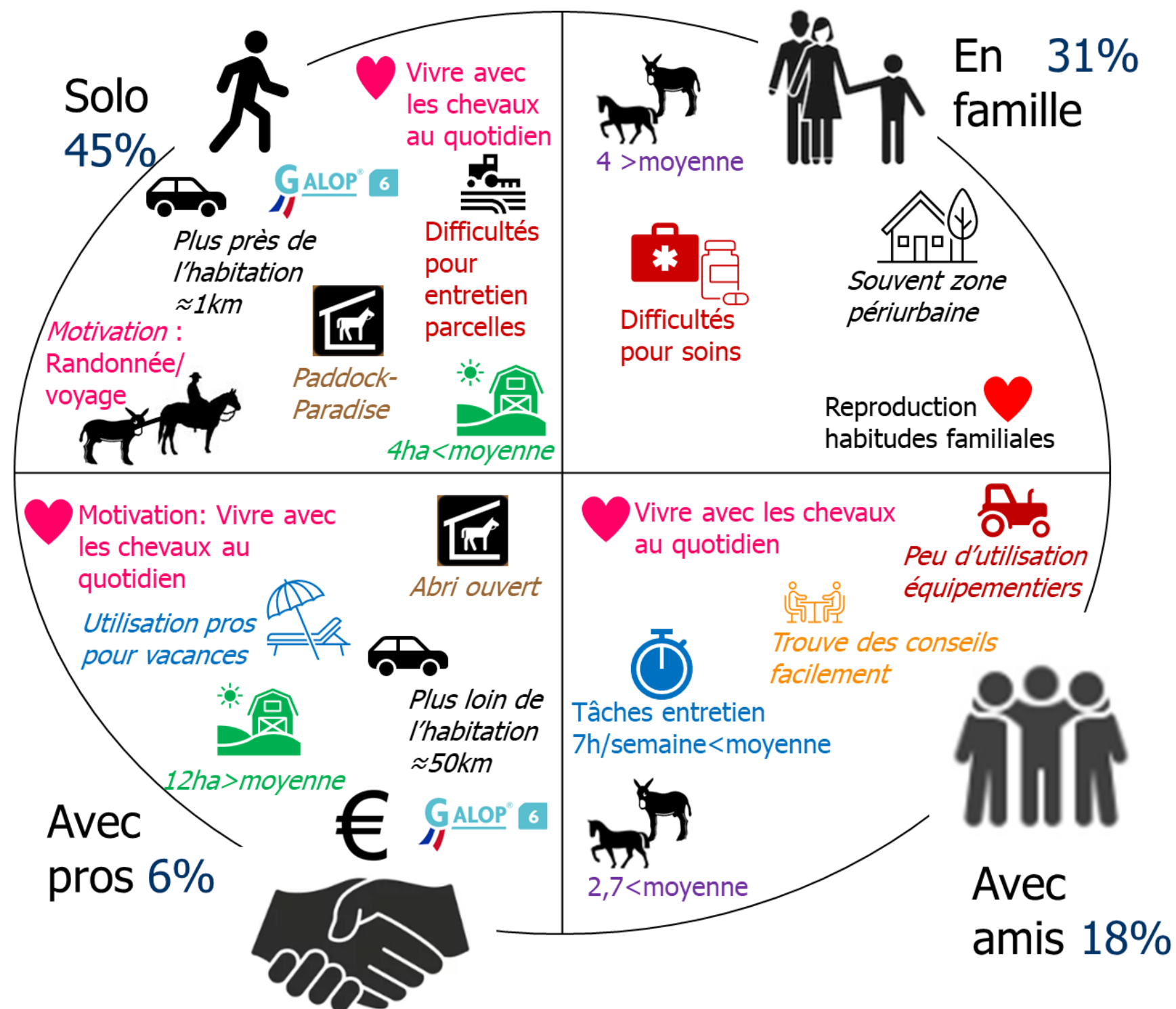
Le cheval FFE naturellement

4 types d'organisation

Article équippedia :

Les usagers « hors structure » :
quelles activités pratiquent-ils
et comment s'organisent-ils ?

Article La REF n°239 :
Profils des cavaliers « hors
structure »



Les activités diversifiées des « hors structure »

4 profils de
pratiquants



Les baladeurs

Ont moins d'équidés que la moyenne de l'échantillon
Moins de temps d'apprentissage en club
Durée d'auto-organisation plus longue que la moyenne



Les classiques

Pratiquent les disciplines olympiques
Compétiteurs, pratiquent aussi en club
Haut niveau d'études / Catégories socio-pro supérieures



Les multidisciplinaires

Jusqu'à 9 disciplines pratiquées
4 activités en moyenne
Recherchent des expériences nouvelles



Les anciens professionnels

Diplômés d'enseignement
La moitié pratiquent la compétition
Ont souvent des chevaux retraités

© M. Guillamot / C. ESLAN / FFE



Activités Tourisme

- > Un peu plus de 70 000 licenciés
- > Environ 2 500 établissements équestres
- > Un travail de recensement, de structuration et de protection des sentiers de randonnée équestre
- > Accompagnement des cavaliers randonneurs
 - > Un réseau large sur le territoire
 - > Une offre qui peut correspondre aux attentes des « hors structure »
 - > Un accompagnement par les structures qui pourrait s'ouvrir aux pratiques non montées de ces usagers

Les activités diversifiées des « hors structure »

2 profils de
non-
pratiquants



Les observateurs

Propriétaire d'équidé retraités ou de compagnie
Peu de temps de pratique en club
Si pratiquant, toujours en hors structure
Pas de compétiteurs



Les non-cavaliers

Moins de temps d'apprentissage en club
Pratiques à pied
Aiment la médiation équine
Éprouvent des difficultés liées aux soins aux équidés

60 ANS
DU TOURISME
ÉQUESTRE

Comité National de
**TOURISME
ÉQUESTRE**
Le cheval
FFE
naturellement

8-9 DEC
2023
PARC ÉQUESTRE FÉDÉRAL
LAMOTTE-BEUVRON

Quelles sont les difficultés et besoins des « hors structure » et comment les accompagner ?



60 ANS DU TOURISME ÉQUESTRE

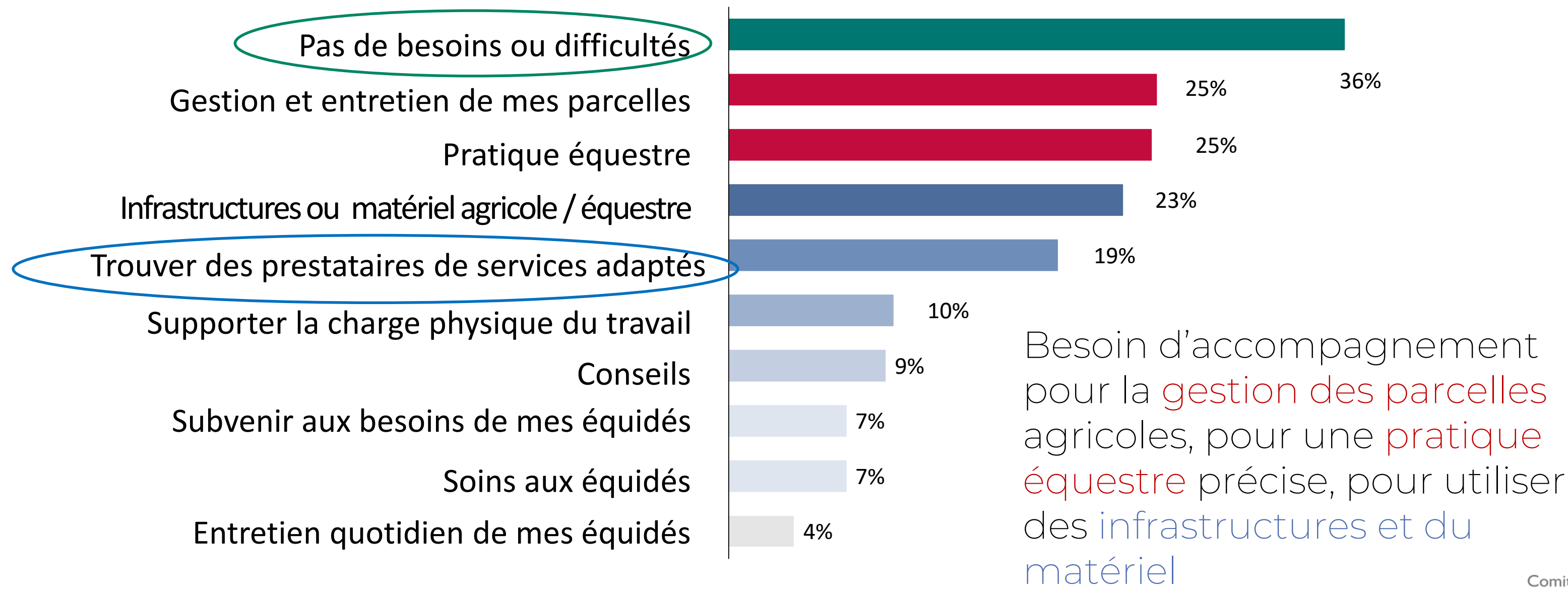
8-9 DEC 2023

PARC ÉQUESTRE FÉDÉRAL LAMOTTE-BEUVRON

Comité National de TOURISME ÉQUESTRE

Le cheval FFE naturellement

Difficultés et besoins des « hors structure »



Les prestataires et services utilisés

Les prestataires utilisés relèvent majoritairement des soins basiques : vétérinaire, ostéopathe, maréchal ferrant et dentiste

Utilisation des agriculteurs locaux => appui ++

Services liés à la pratique équestre peu utilisés
=> accompagnement en extérieur et information chemins pourtant demandés

Peu se dirigent vers les professionnels pour trouver de l'aide -> seuls, famille ou autres « hors structure »



© M. Guillaumot

4 grandes catégories de services

Services liés à la pratique



Services agricoles



Services liés à la gestion et soins quotidiens



Services liés aux équipements et infrastructures



© M. GUILLAMOT

4 grandes catégories de services

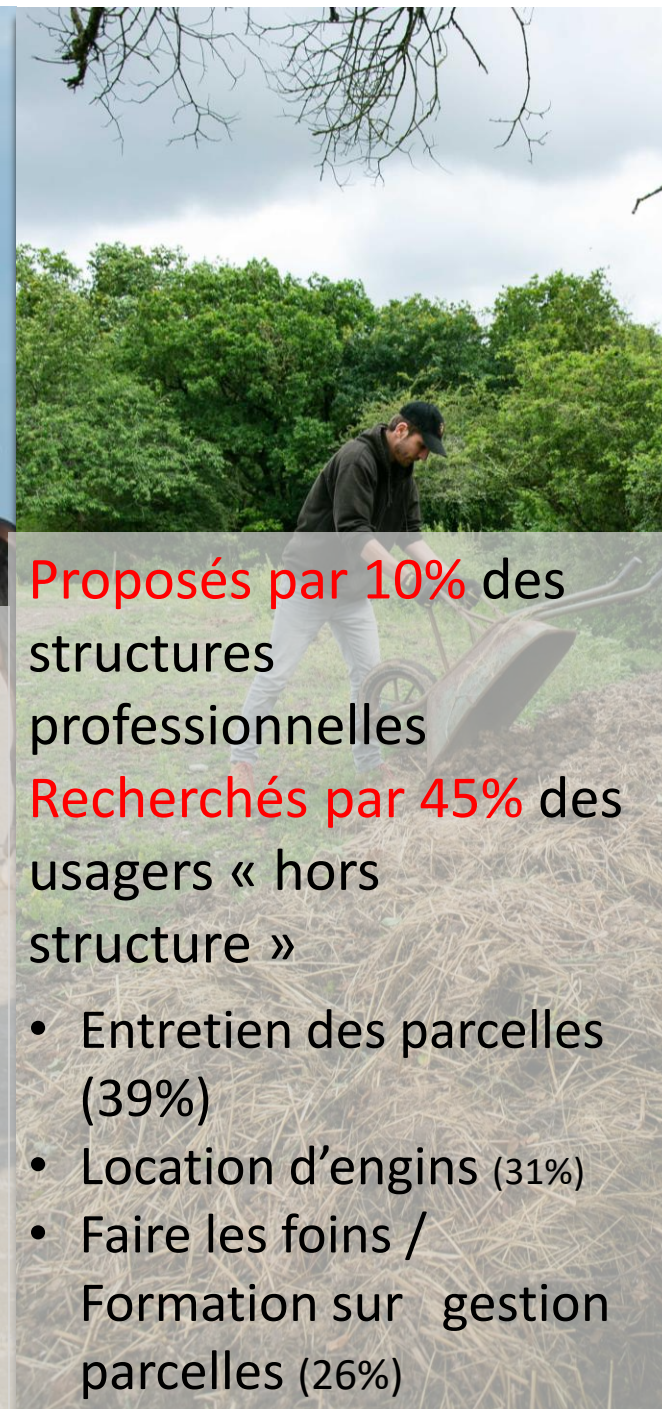
Services liés à la pratique



Proposés par 76% des structures professionnelles
Recherchés par 34% des usagers « hors structure »

- Coaching avec indépendant (28%)
- Information sur balisage (15%)
- Accompagnement balade (14%)

Services agricoles



Proposés par 10% des structures professionnelles
Recherchés par 45% des usagers « hors structure »

- Entretien des parcelles (39%)
- Location d'engins (31%)
- Faire les foins / Formation sur gestion parcelles (26%)

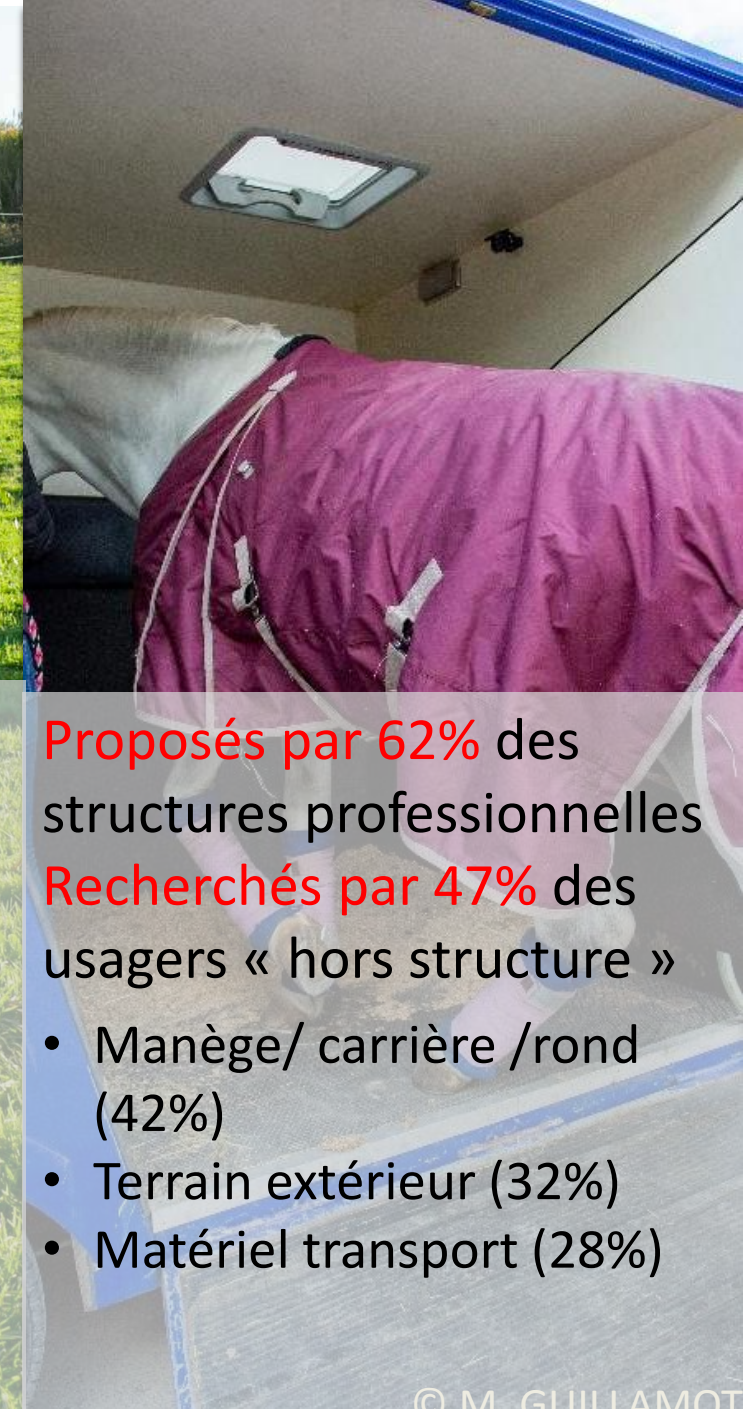
Services liés à la gestion et soins quotidiens



Proposés par 34% des structures professionnelles
Recherchés par 43% des usagers « hors structure »

- Surveillance (36%)
- Soins quotidiens (31%)
- Formation 1ers secours (17%)

Services liés aux équipements et infrastructures



Proposés par 62% des structures professionnelles
Recherchés par 47% des usagers « hors structure »

- Manège/ carrière /rond (42%)
- Terrain extérieur (32%)
- Matériel transport (28%)

© M. GUILLAMOT

Exemples de services

	Usagers « hors structure »	Offre Clubs FFE Base mensuelle	Exemples de services
Pratique équestre	Budget mensuel = 91€ pour 2 séances	30 mn d'information balisage des chemins alentours = 20 à 40€	1 journée d'accompagnement en randonnée pour 4 personnes: 100€/ personne
Infrastructures	Budget mensuel = 65€ pour 5 utilisations	2h location de surfaces de travail 25 à 56€	2h de location d'un parcours de mountain trail/ PTV : 30€/ personne
Soins et gestion quotidienne	Budget mensuel = 120€ pour 6 prestations en moyenne	2h de surveillance/soins à domicile = 58 à 99€	6 jours de surveillance (vacances usager) = 20€/ jour/1h30 ½ journée formation à thème pour 100€/pers



Conclusion

- > Insatisfaction des « hors structure » : conditions de vie des équidés, activités proposées...
- > Des besoins spécifiques en partie non-satisfaits : services agricoles, pratique équestre, infrastructures, surveillance et soins des équidés...
- > Orientation tourisme pour 30% des « hors structure »
 - > **Accompagner les usagers « hors structure » pour faciliter l'auto-organisation**
 - > **Proposer une offre adaptée qui tient compte :**
 - des motivations initiales
 - des besoins et freins liés aux ressources
 - des spécificités locales
 - > **Permettre l'accès à des réseaux, à des formations et des services**

Comité National de
TOURISME ÉQUESTRE
Le cheval
FFÉ
naturellement

60 ANS
DU TOURISME ÉQUESTRE

8-9 DEC 2023
PARC ÉQUESTRE FÉDÉRAL
LAMOTTE-BEUVRON

Ressources à disposition

Fiches thématiques équipedia :



USAGERS « HORS STRUCTURE » : PROFILS ET DÉCLENCHEURS DE L'AUTO-ORGANISATION

Certains usagers équestres quittent les structures professionnelles pour s'auto-organiser seuls ou à plusieurs. Qui sont-ils ? Pourquoi ce choix ?



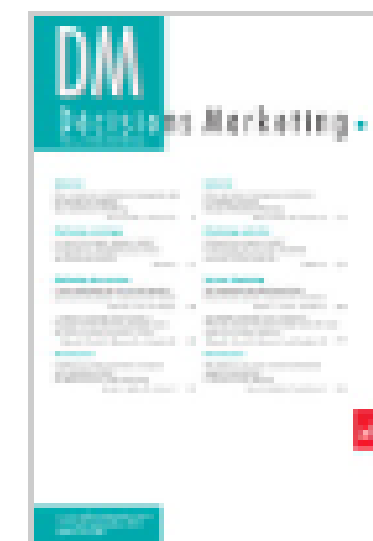
USAGERS « HORS STRUCTURE » : ACTIVITÉS PRATIQUÉES ET ORGANISATION

Détachés des structures professionnelles, quelles activités pratiquent les usagers équestres « hors structure » ? Comment s'organisent-ils ?



USAGERS « HORS STRUCTURE » : RELATIONS AVEC LES PROFESSIONNELS ET BESOINS

Bien qu'ayant quitté leurs structures, quelles relations entretiennent les usagers « hors structure » avec les professionnels ? Que leur manque-t-il ?



Articles dans revues fédérales :

La REF n° 232, 236, 239

L'estafette n° 152, 157, 159



Article scientifique :

Article Equ'idée :



COMMENT ACCOMPAGNER LE PARCOURS DE PRATIQUANTS SOUHAITANT ÊTRE TOTALEMENT AUTONOMES ?

Janvier 2022

Ressources Youtube IFCE
Présentations JSIE 2022 et 2023



Podcast à paraître en 2024



Un peu de prospective...

- > Le cheptel des équidés « hors structure » représente déjà environ 40% du cheptel national
- > Des tendances actuelles pouvant favoriser une poursuite du développement du « hors structure » :
 - l'évolution des pratiques sportives vers l'auto-organisation
 - l'augmentation du cheptel d'équidés retraités
 - la crise économique
 - la mouvance vers le bien-être animal
 - les considérations environnementales
 - limitations des déplacements
 - entretien des espaces

> Accompagner et former au respect de l'environnement et du bien-être animal



Recruter... Fédérer...

- > Communiquer est le point clé du recrutement (réseaux sociaux, site internet, page FFE...)
- > Rétablir un lien de confiance avec les « hors structure » :
 - être ouvert sur les demandes
 - personnaliser en fonction des besoins
 - co-créeer avec eux (intégrer des ressources au niveau du client, de la structure comme de la FFE, possibilités de bénéfices mutuels)
- > La licence peut-être un produit d'appel (notamment pour l'assurance en cas de location d'infrastructure)
- > **Accompagner et non réintégrer au sein de la structure**

Merci de votre attention

eslancamille@gmail.com