



HAL
open science

S'installer en circuits courts : quelles difficultés sur le plan du travail pour les éleveurs "NIMA" ?

Philippine Dupé, Benoit Dedieu, Pierre Gasselin

► To cite this version:

Philippine Dupé, Benoit Dedieu, Pierre Gasselin. S'installer en circuits courts : quelles difficultés sur le plan du travail pour les éleveurs "NIMA" ?. 4ème Séminaire du Réseau Inter-Unités "Travail en agriculture", Réseau Inter-Unités "Travail en agriculture", Nov 2023, Montpellier, France. hal-04353157

HAL Id: hal-04353157

<https://hal.inrae.fr/hal-04353157>

Submitted on 19 Dec 2023

HAL is a multi-disciplinary open access archive for the deposit and dissemination of scientific research documents, whether they are published or not. The documents may come from teaching and research institutions in France or abroad, or from public or private research centers.

L'archive ouverte pluridisciplinaire **HAL**, est destinée au dépôt et à la diffusion de documents scientifiques de niveau recherche, publiés ou non, émanant des établissements d'enseignement et de recherche français ou étrangers, des laboratoires publics ou privés.

S'INSTALLER EN CIRCUITS COURTS : QUELLES DIFFICULTÉS SUR LE PLAN DU TRAVAIL POUR LES ÉLEVEURS “NIMA” ?

Philippine Dupé^{1,2} , Benoît Dedieu², Pierre Gasselin¹

1 - UMR Innovation, Univ Montpellier, CIRAD, INRAE, Institut Agro, Montpellier, France

2 - UMR Selmet, Univ Montpellier, CIRAD, INRAE, Institut Agro, Montpellier, France

INRAE

FONDATION
DE
FRANCE



UMR
INNOVATION

SELMET

CONTEXTE : LES ÉLEVEURS EN CIRCUITS COURTS : DES « NOUVEAUX TRAVAILLEURS » ?

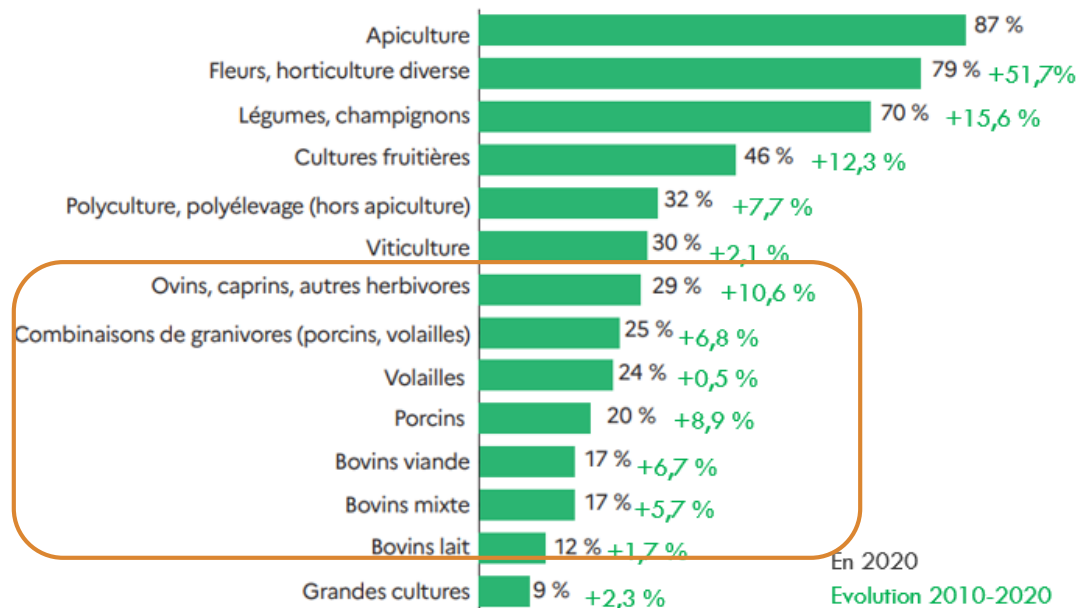


Près d'un élevage sur cinq concerné par les « circuits courts » en France Métropolitaine (Agreste, 2023)



De plus en plus d'éleveurs impliqués (Agreste, 2023)

Part d'exploitations vendant en circuit court selon leur spécialisation



Multiplication des formes de vente en circuits courts
(Philipon et al. 2017)

CONTEXTE : LES ÉLEVEURS « NIMA » LORS DE L'INSTALLATION : DES NOUVEAUX TRAVAILLEURS DE FAIT



Focus sur l'installation agricole
en tant que moment où
configurations de travail se
mettent en place



NIMA bien représentés chez
les éleveurs en circuits courts
(Aubert 2013)

Font face à des contraintes travail
spécifiques lors de leur
l'installation
(Mundler et Ponchelet 1999)

CONTEXTE : DES ENJEUX D'ORGANISATION ET DE SENS DU TRAVAIL AUTOUR DES SFSC



Tâches supplémentaires
Surplus de travail
(Dumont et al. 2019)



Nouvelles compétences
(Chiffolleau et al. 2013)



**Organisation du travail complexifiée
alors que déjà complexe en élevage**



**Commercialiser en circuits courts participe
à l'épanouissement des éleveurs et à la
reconnaissance de leur travail**
(Dufour et al, 2016)

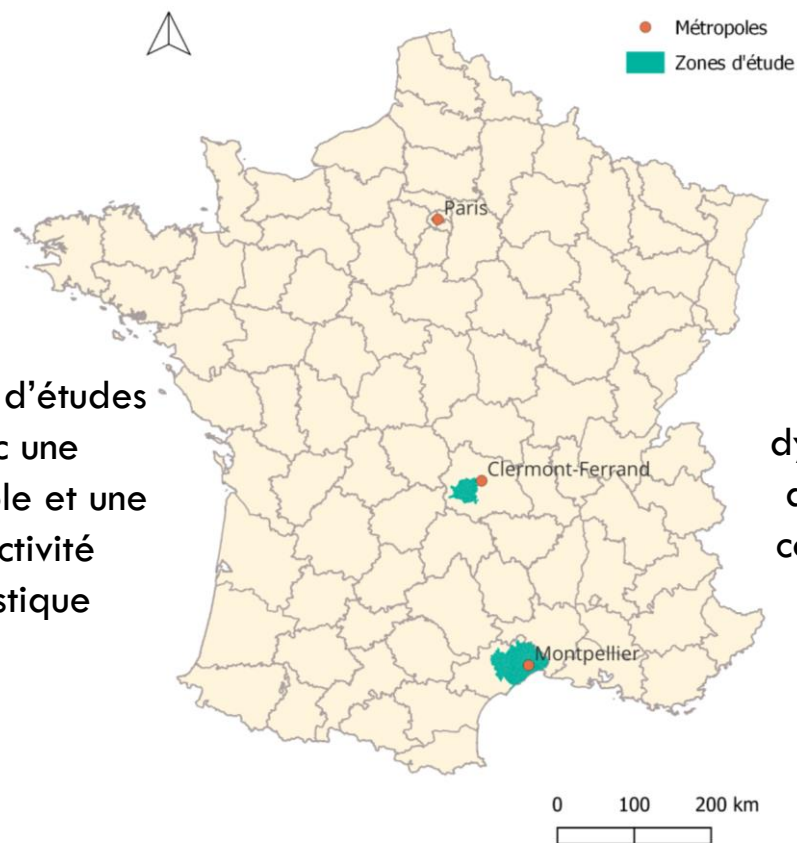
A quelles difficultés de travail les éleveurs NIMA font-ils face au cours des premières années d'existence de leur exploitation ?

CADRES D'ANALYSE ET MÉTHODE : DES ENTRETIENS COMPRÉHENSIFS AVEC DES ÉLEVEURS EN SITUATION CONTRASTÉE



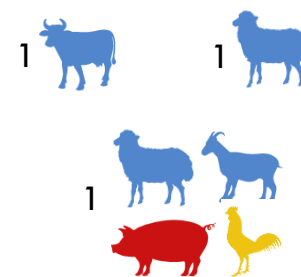
**2-3 h d'entretiens
compréhensif
avec des éleveurs**
(Kaufmann, 2020)

2 zones d'études
avec une
métropole et une
attractivité
touristique



Des
dynamiques
d'élevage
contrastées

3 éleveurs
NIMA enquêtés



4 éleveurs
NIMA enquêtés



CADRES D'ANALYSES ET MÉTHODES : METTRE EN ÉVIDENCE DES RÉGULARITÉS

Analyse monographique des trajectoires des exploitations

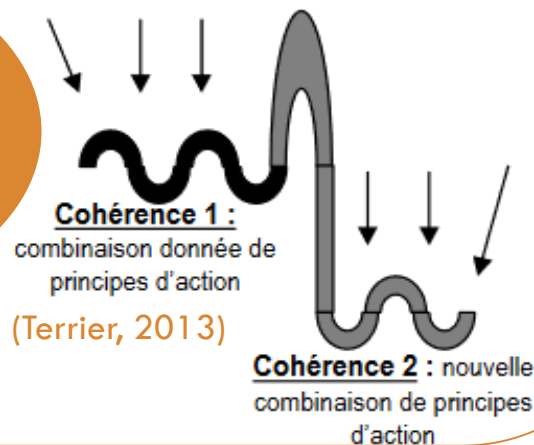
Système d'activités (Gasselin et al. 2023)

Organisation du travail (Madelrieux et Dedieu, 2008)

Trajectoires des exploitations et moments de bifurcations (Bidard 2006)

CHOC

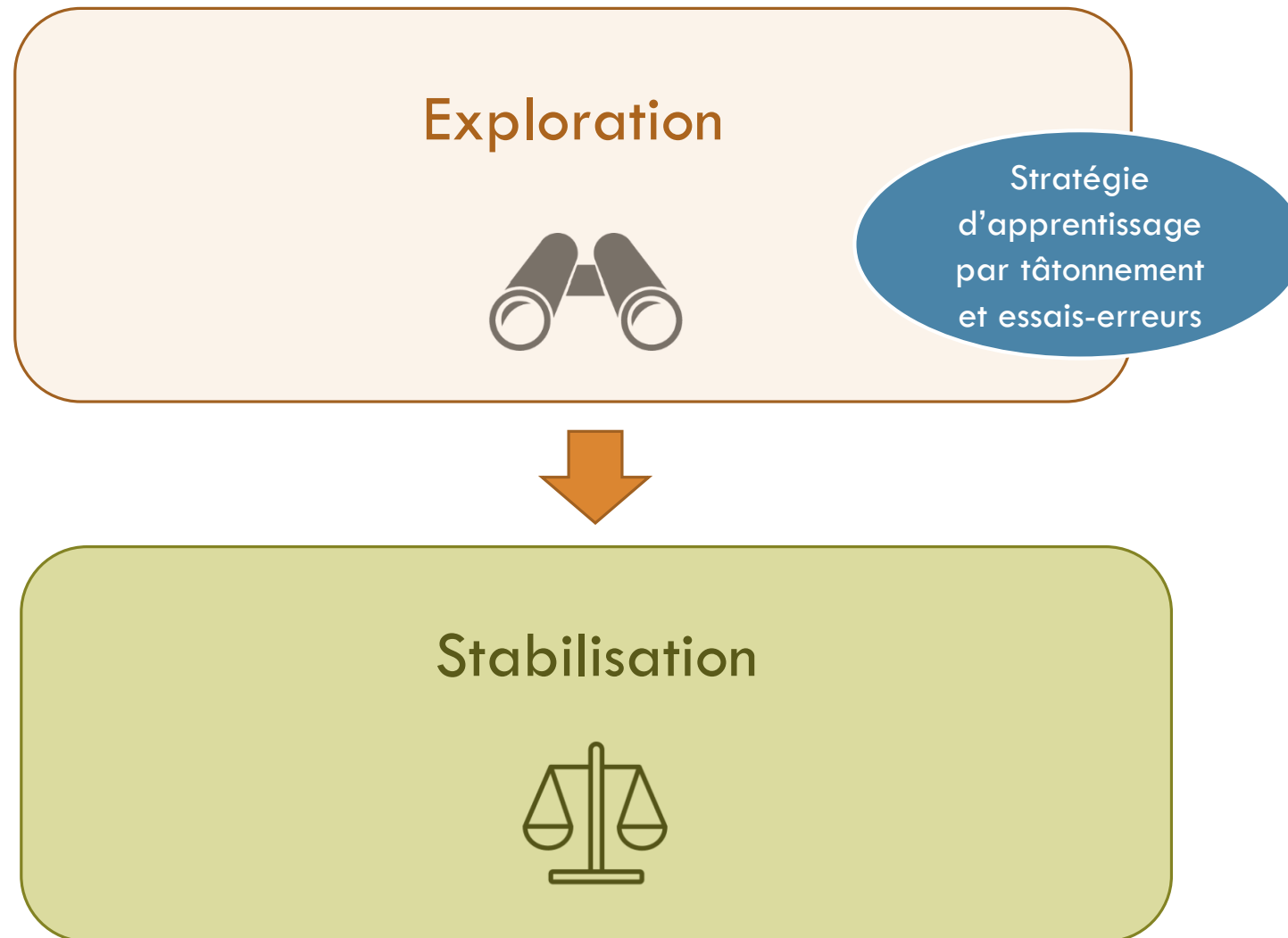
Perturbations de petite et moyenne intensité



2-3 h d'entretiens compréhensif avec des éleveurs (Kaufmann, 2020)

Analyse transversale comparative des moments de bifurcations

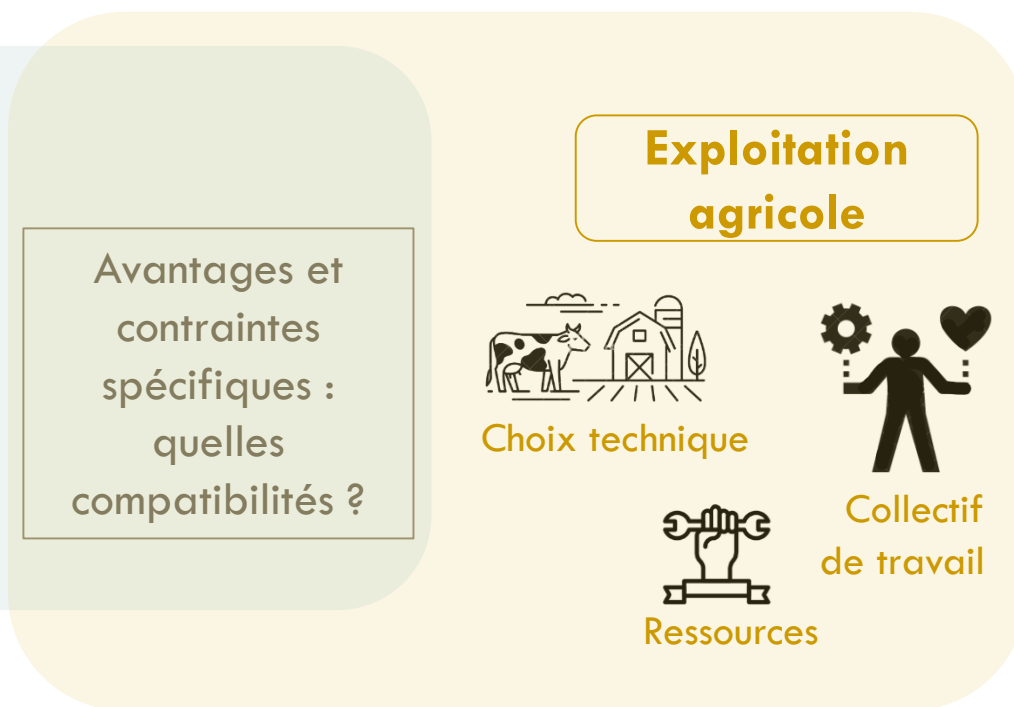
RÉSULTATS EXPLORATOIRES- UNE MISE EN PLACE DES CIRCUITS DE COMMERCIALISATION QUI SE DÉROULE EN DEUX PHASES





PHASE D'EXPLORATION : TESTER UNE DIVERSITÉ DE « DISPOSITIFS DE MISE EN MARCHÉ »

➔ Pour tester leur compatibilité avec l'organisation de l'exploitation



➔ Pour sécuriser l'écoulement de la production

PHASE D'EXPLORATION : UN MANQUE DE CONNAISSANCES AUTOUR DES SFSC



Une mobilisation du réseau de proximité pour trouver des opportunités de commercialisation...



... mais un manque de connaissances sur le fonctionnement réel des circuits courts et des apprentissages par tâtonnements



PHASE D'EXPLORATION : UNE FORTE CHARGE DE TRAVAIL ET DE POSSIBLES TENSIONS AUTOUR DU SENS DU TRAVAIL...



Pour tester chaque dispositif de mise en marché, une forte charge de travail...

PHASE D'EXPLORATION : UNE FORTE CHARGE DE TRAVAIL ET DE POSSIBLES TENSIONS AUTOUR DU SENS DU TRAVAIL...



Pour tester chaque dispositif de mise en marché, une forte charge de travail...

Qui vient s'ajouter à une charge de travail déjà élevée liée à l'installation agricole...



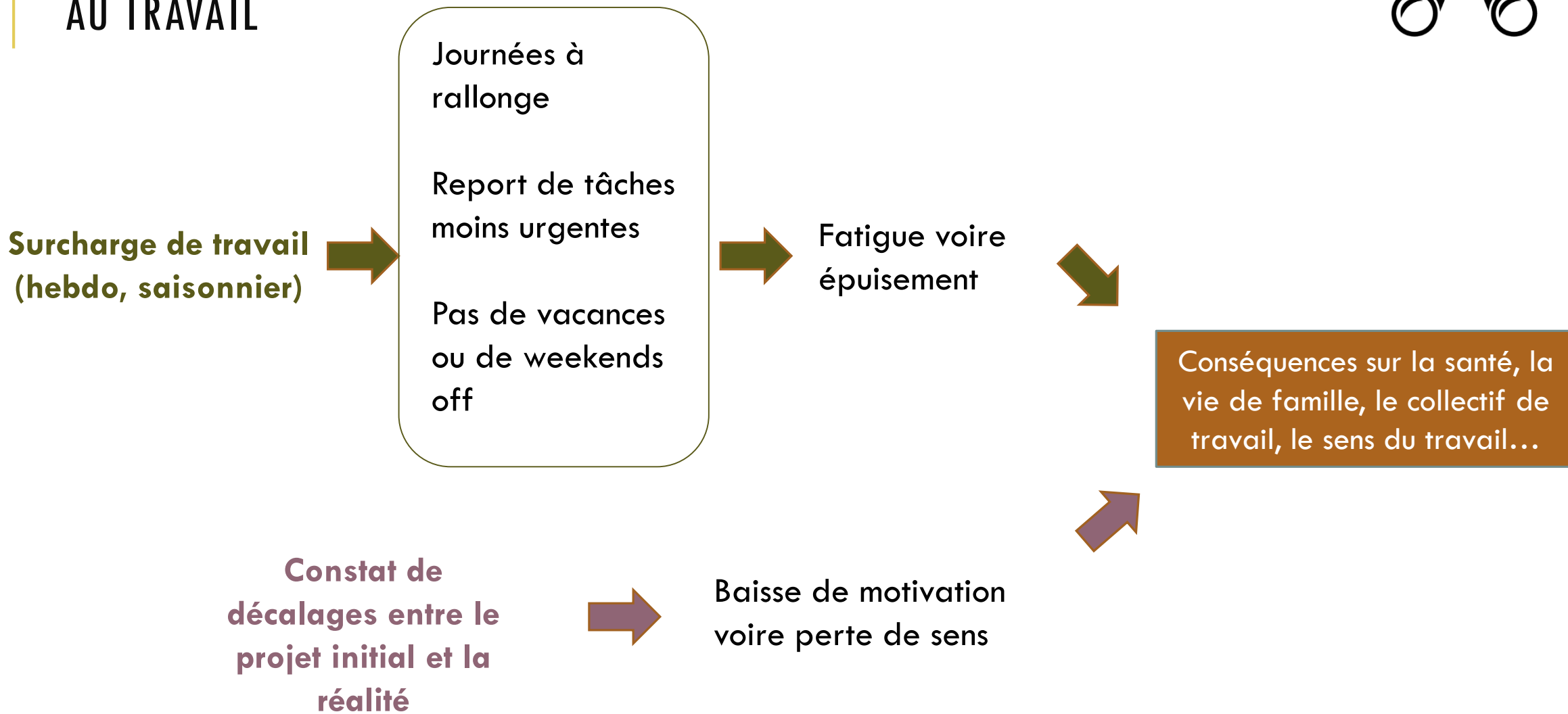
PHASE D'EXPLORATION : UNE FORTE CHARGE DE TRAVAIL ET DE POSSIBLES TENSIONS AUTOUR DU SENS DU TRAVAIL...

Pour tester chaque dispositif de mise en marché, une forte charge de travail...

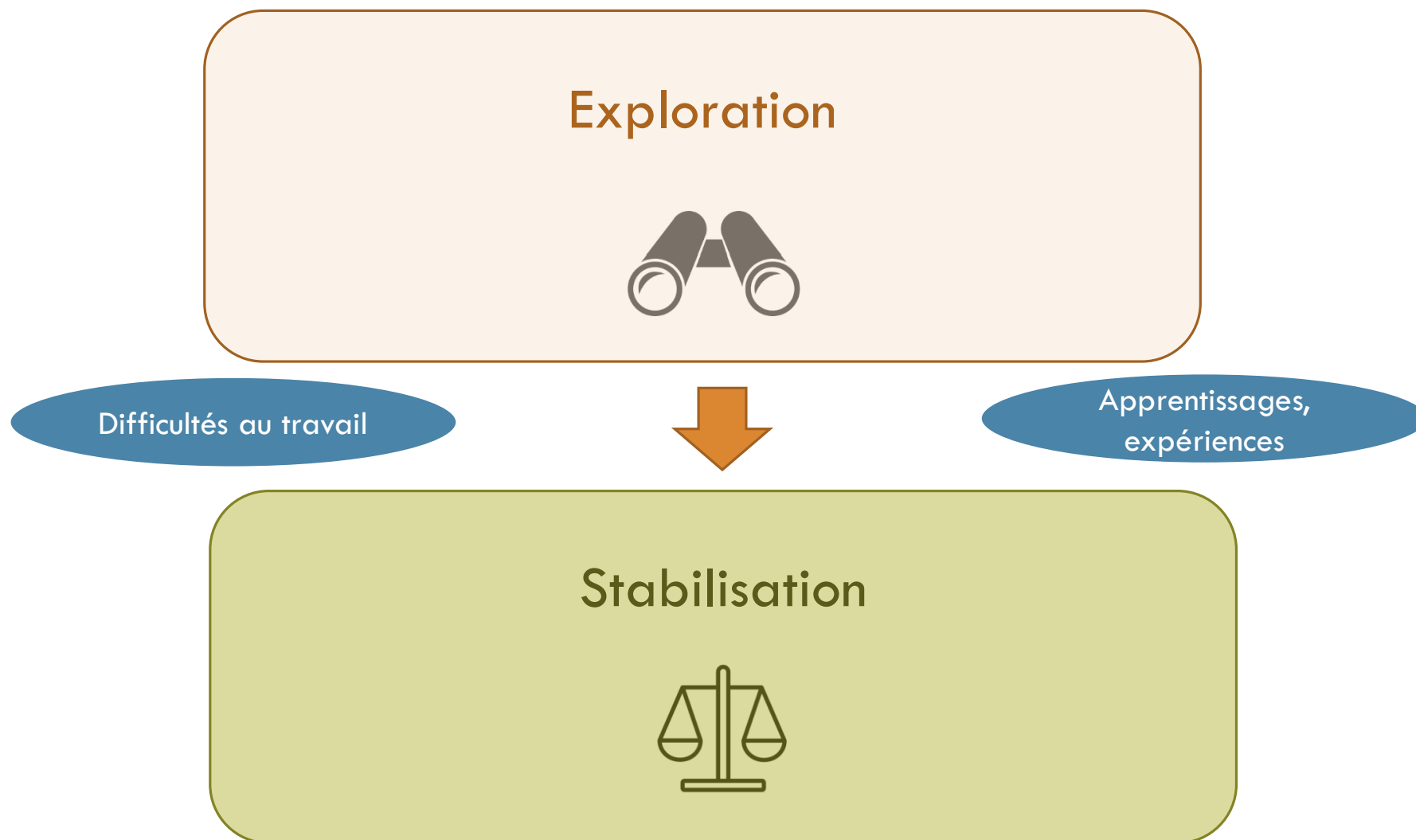
Qui vient s'ajouter à une charge de travail déjà élevée liée à l'installation agricole...

Et à des tensions autour du sens du travail liées à la mise en confrontation du projet d'installation avec le réel

PHASE D'EXPLORATION: ... QUI CONDUISENT PARFOIS À DES DIFFICULTÉS AU TRAVAIL



DE L'EXPLORATION À LA STABILISATION – DES DIFFICULTÉS QUI POUSSENT LES ÉLEVEURS À ADAPTER LEURS SYSTÈMES





PHASE DE STABILISATION : SÉLECTIONS DES DISPOSITIFS DE MISE EN MARCHÉ LES PLUS PERTINENTS

Sélection des dispositifs de mise en marché les plus pertinents selon :



Objectif de rationalisation du temps passé à vendre

Objectif de bonnes relations avec les clients et les collègues

Surtout basé sur des dimensions travail

Face aux difficultés de travail, des solutions développées au fil du temps



Réduction de la charge de travail

Appel à de la main d'œuvre supplémentaires

Soutien moral via réseau de proximité

Acceptation d'un compromis entre attentes et réalité

Possible seulement lorsque l'accès aux dispositifs de mise en marché est sécurisé et stabilisé

Si trop de difficultés, des arrêts

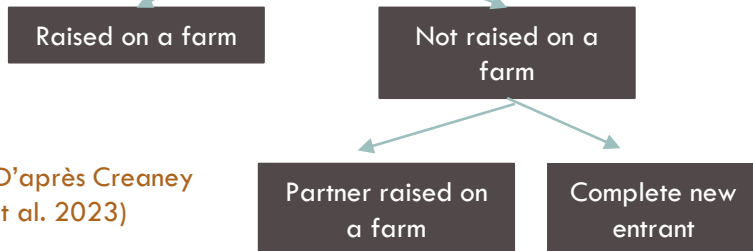


CONCLUSION ET PERSPECTIVES

Lors de l'installation en circuits courts pour les personnes NIMA

Une organisation du travail complexe et évolutive
Un ajustement des circuits de commercialisation
Contextes parfois difficiles sur le plan du travail

Une situation qui concerne également les autres catégories d'éleveurs...



(D'après Creaney et al. 2023)

Quelles facteurs expliquant la diversité des trajectoires ?



Quels autres moments de bifurcations retrouve-t-on dans les trajectoires longues ?



BIBLIOGRAPHIE

- Agreste, 2023. *Recensement Agricole 2020 : Près d'une exploitation sur quatre vend en circuit court*. Agreste. Commercialisation No. 5.
- Bayir, B., Charles, A., Sekhari, A. and Ouzrout, Y., 2022. Issues and Challenges in Short Food Supply Chains: A Systematic Literature Review. *Sustainability (Switzerland)*, 14 (5).
- Chiffolleau, Y., Gauche, A. and Ollivier, 2013. *Impacts Sociaux des circuits courts alimentaires sur les exploitations agricoles. Diversité des modèles et analyses croisées* [online]. IDELE, INRA, CERD, TRAME. Available from: https://chambres-agriculture.fr/fileadmin/user_upload/National/002_inst-site-chambres/pages/exploitation_agri/Impacts_sociaux_des_circuits_courts_alimentaires_sur_les_exploitations_agricoles-ilovepdf-compressed.pdf.
- Creaney, R., Hasler, H. and Sutherland, L.-A., 2023. What's in a Name? Defining New Entrants to Farming. *EuroChoices*, 22 (1), 58–65.
- Dumont, B., Dupraz, P., Donnars, C., Benoit, M., Bouamra-Mechemache, Z., Chatellier, V., Delaby, L., Delfosse, C., Dourmad, J.-Y., Duru, M., Frappier, L., Friant-Perrot, M., Gaigné, C., Girard, A., Guichet, J.-L., Havlik, P., Hercule, J., Hostiou, N., Huguenin-Elie, O., Klumpp, K., Langlais, A., Lemauviel-Lavenant, S., Le Perchec, S., Lepiller, O., Méda, B., Ryschawy, J., Sabatier, R., Savini, I., Veissier, I., Verrier, E. and Vollet, D., 2019. *Impacts et services issus des élevages européens. Expertise scientifique collective*. Editions Quae.
- Gasselin, P., Lardon, S., Cerdan, C., Loudiyi, S. and Sautier, D., 2023. General Introduction. Questions, Issues and Analytical Framework. *In: . xix–xxxiii*.
- Kebir, L. and Torre, A., 2013. Geographical proximity and new short supplyfood chains. *In: Creative Industries and Innovation in Europe, Concepts, Measures, and Comparatives Case Studies*. New-York: Routledge.
- Philipon, P., Chiffolleau, Y. and Wallet, F., 2017. *Et si on mangeait local?* [online]. Editions Quae. Available from: <https://hal.archives-ouvertes.fr/hal-01606209> [Accessed 20 May 2022].