



HAL
open science

Co-conception de systèmes intégrant culture et élevage pour l'autonomie d'un territoire face à la contraction des ressources

Solène Pissonnier, Myrto Parmantier

► To cite this version:

Solène Pissonnier, Myrto Parmantier. Co-conception de systèmes intégrant culture et élevage pour l'autonomie d'un territoire face à la contraction des ressources. Structurer et produire l'innovation dans les systèmes ayant des cultures et de l'élevage - ENSEMBLE, RMT SPICEE, Dec 2022, Paris, France. hal-04506566

HAL Id: hal-04506566

<https://hal.inrae.fr/hal-04506566>

Submitted on 15 Mar 2024

HAL is a multi-disciplinary open access archive for the deposit and dissemination of scientific research documents, whether they are published or not. The documents may come from teaching and research institutions in France or abroad, or from public or private research centers.

L'archive ouverte pluridisciplinaire **HAL**, est destinée au dépôt et à la diffusion de documents scientifiques de niveau recherche, publiés ou non, émanant des établissements d'enseignement et de recherche français ou étrangers, des laboratoires publics ou privés.

Co-conception de systèmes intégrant culture et élevage pour l'autonomie d'un territoire face à la contraction des ressources

*Solène PISSONNIER
Myrto PARMANTIER
UMR SADAPT & UMR Innovation (INRAE)
solene.pissonnier@agroparistech.fr*

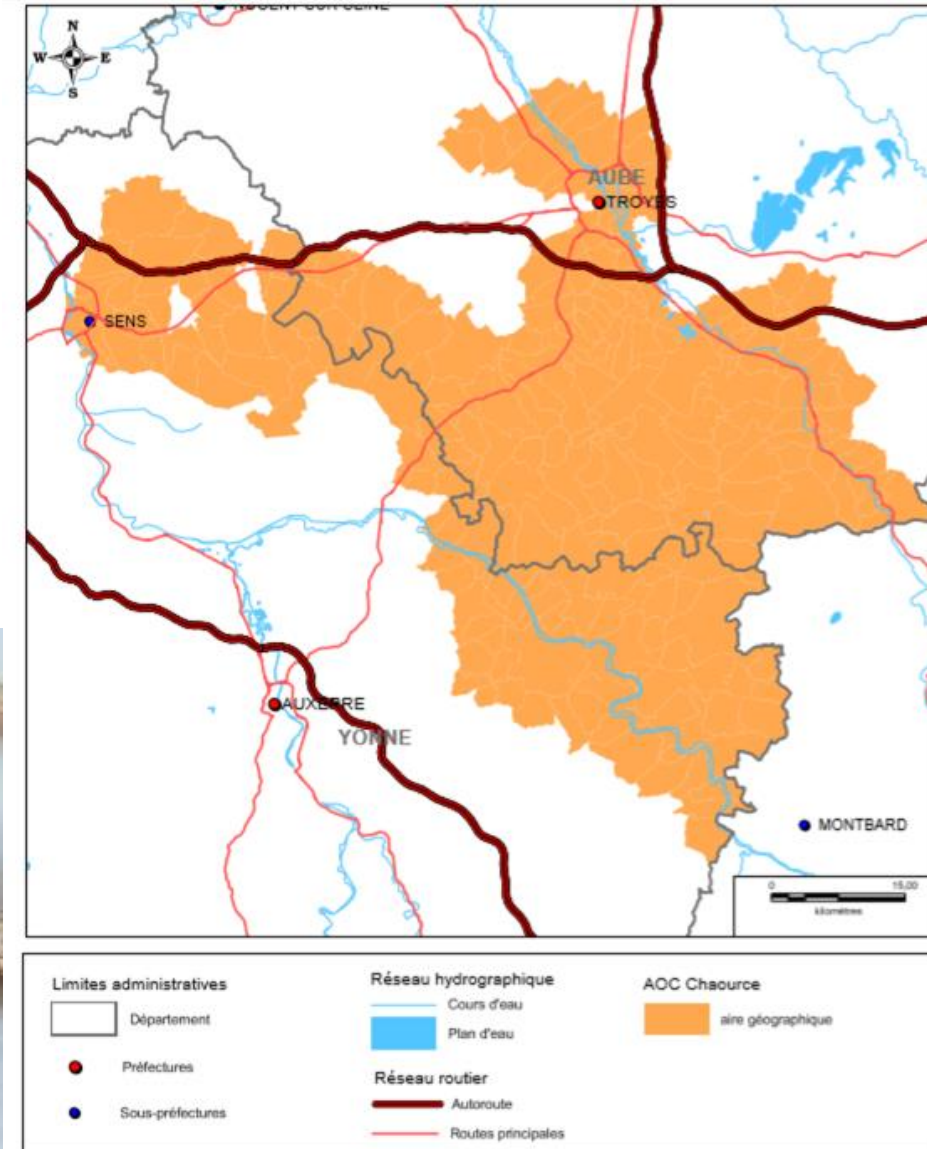
L'AOP Chaource

A cheval entre l'Aube et l'Yonne

Un territoire historique de polyculture-élevage avec une déprise de l'élevage aujourd'hui

→ en voie de spécialisation vers la culture céréalière ?

Une pédologie hétérogène



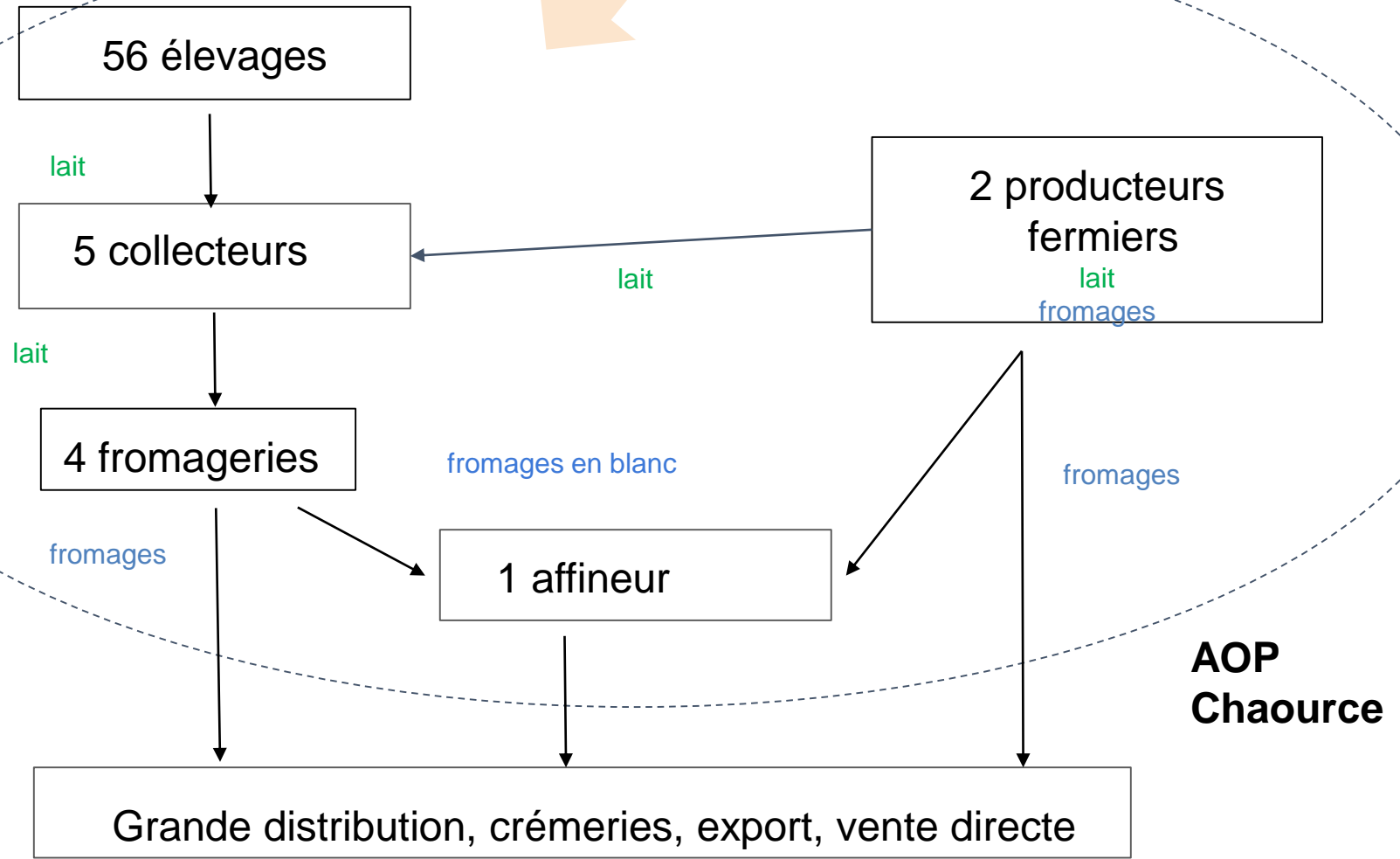
SOURCES : BDCARTO-IGN, MAPINFO, I.N.A.O, 2010

Spécificités de l'AOP Chaource

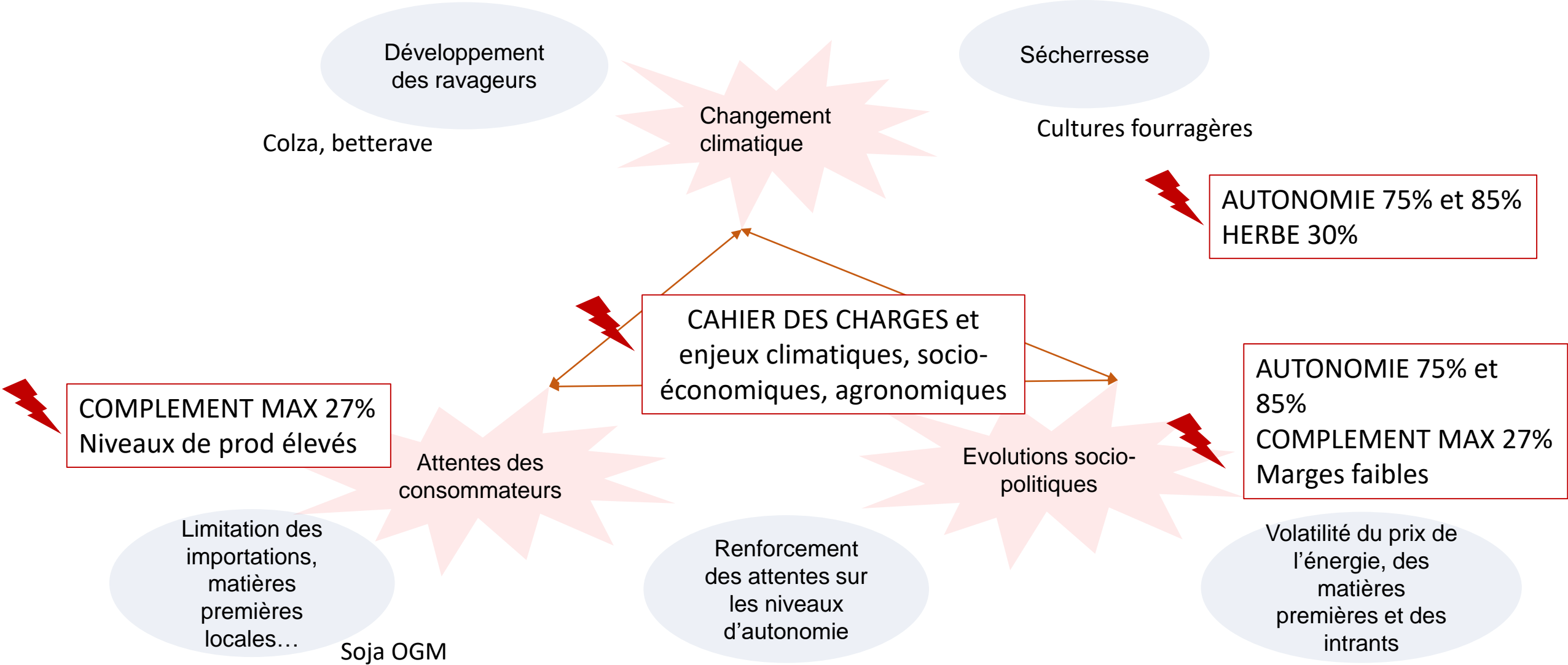
Echanges de matières premières agricoles, de connaissances

Cahier des charges

- **Autonomie**
 - 85% de la MS de la ration totale provient du territoire
 - 75% de la MS de la ration totale provient de l'exploitation
- **Valorisation de l'herbe**
 - 30% de la MS des fourrages grossiers est de l'herbe
- **Compléments**
 - 27% maximum de la MS de la ration totale sont des compléments

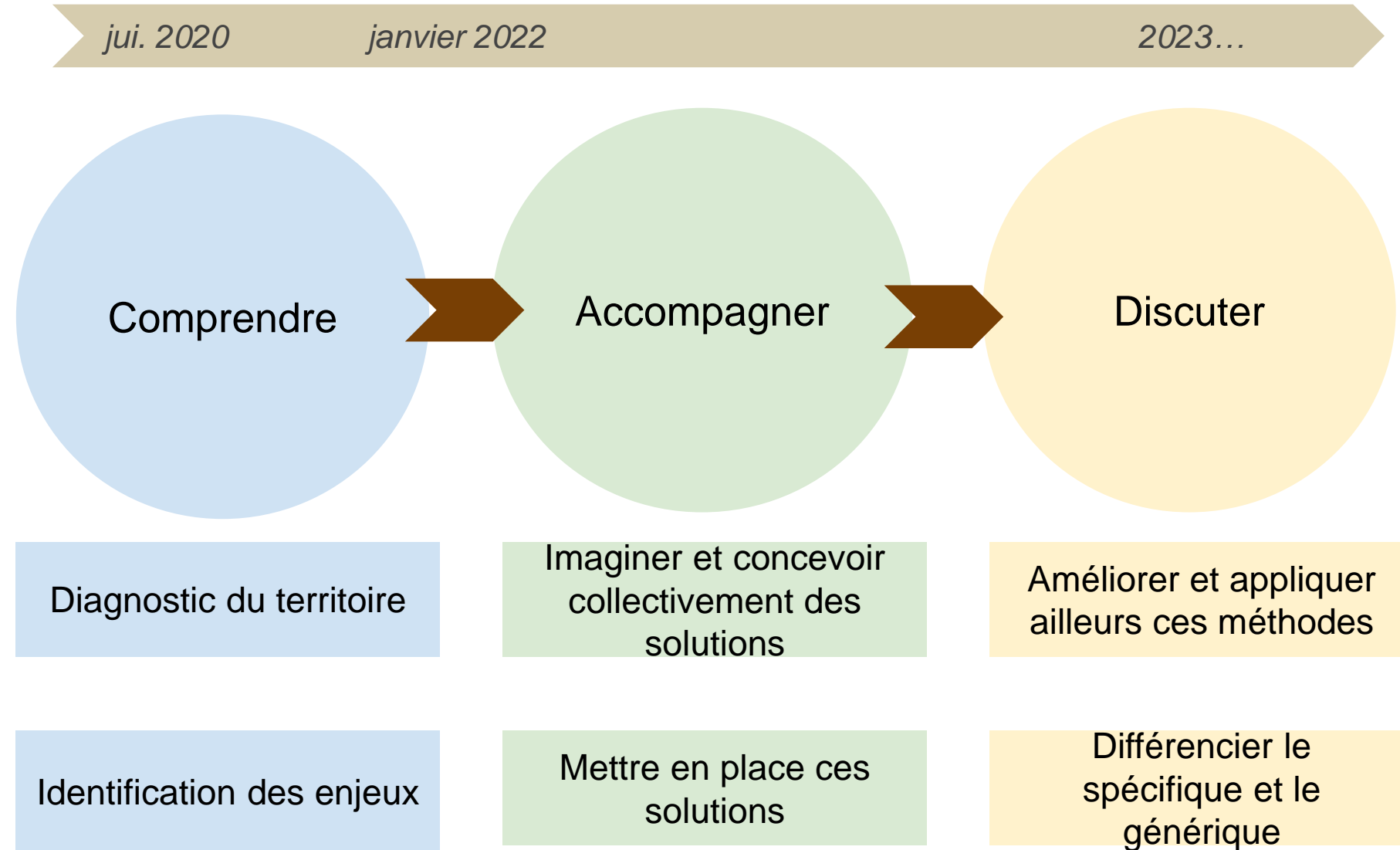


**AOP
Chaource**



- Contraction des ressources disponibles et utilisables
- Une diversité d'enjeux auxquels le développement de relations cultures-élevage peut apporter une réponse
- Point d'entrée : syndicat de l'AOP

Structure du projet



Acteurs rencontrés au cours de la première phase

Acteurs "territoire"

Syndicat de l'AOP

Chambres d'agriculture

Aménagement du territoire: PETR, SMBVA, PNR, DDTM ...

Fromageries

Acteurs "filère"

Conseil (élevage, culture)

Céréaliers

Éleveurs (AOP et hors AOP)

Alimentation animale

Coopératives, GMS

Autres

INAO

Recherche

En tout: environ 70 enquêtes, 2 méthodes de diagnostics

2020



2021

Typologie des échanges rencontrés

Echanges bilatéraux

- Impliquent 2 exploitations distinctes
- Echanges de matière première contre de l'argent ou une autre matière première
- Echanges parcellaires contre l'accès à une subvention (MAEC)

Échanges multilatéraux

- Centralisation d'une ou plusieurs matières premières par une exploitation agricole
- En général: paille ou foin
- La matière première sort en grande majorité du territoire

Filières tracées

- Filière d'alimentation animale pour l'AOP
- Traçabilité de la parcelle à l'exploitation en AOP (autonomie alimentaire)
- Trois filières: luzerne, betterave sucrière, sainfoin

Déterminants des pratiques par innovation

Echanges bilatéraux

Fonctionnement et structure des exploitations

- ...

Diversification: connaissances, matériel

Fumier des élevages utilisé sur l'exploitation

Autonomie de l'exploitation favorisée

Demande et offre irrégulière

Intérêt croissant pour la fertilisation organique

Haut niveau de production

Fonctionnement et structure des filières

Diversification: vers l'alimentation humaine ou animale ?

Implication des acteurs "globaux"? (AOP, aménagement du territoire)

Dépendance au prix du marché

Augmentation du prix de la fertilisation minérale

Méthanisation: nouveau débouché stable

Dynamiques territoriales

MAEC peu favorables à l'élevage ?

Développement de l'ACS

Enclenchement un dialogue sur les besoins et moyens de chacun ?

Déterminants des pratiques par innovation

Échanges multilatéraux

Fonctionnement et structure des exploitations

Agriculture de conservation des sols: moins de paille?

Echanges de services contre matière première en cas de difficulté

Fonctionnement et structure des filières

Implication des acteurs "globaux"? (AOP, aménagement du territoire)

Opportunité pour centraliser les productions locales

Dépendance au prix du marché

Dynamiques territoriales

Augmentation des prix et réduction de la disponibilité des produits ?

Tensions sur le territoire

Grande solidarité de certains "pailleux" envers les éleveurs

Déterminants des pratiques par innovation

Filières tracées

Menaces : augmentation du coût de l'énergie pour la déshydratation, changement climatique

Opportunités

Amélioration de l'image de la filière sucrière de la région (économie circulaire, valorisation locale)

Rendre l'élevage attrayant face à ses nouveaux concurrents

Nouvelles filières tracées ?

Autonomie territoriale des élevages de l'AOP

Opportunité de diversification ?

Difficultés

Betterave

- Surfaces et rendements en baisse
- Méthanisation
- Inaccessible aux éleveurs avec des besoins ponctuels

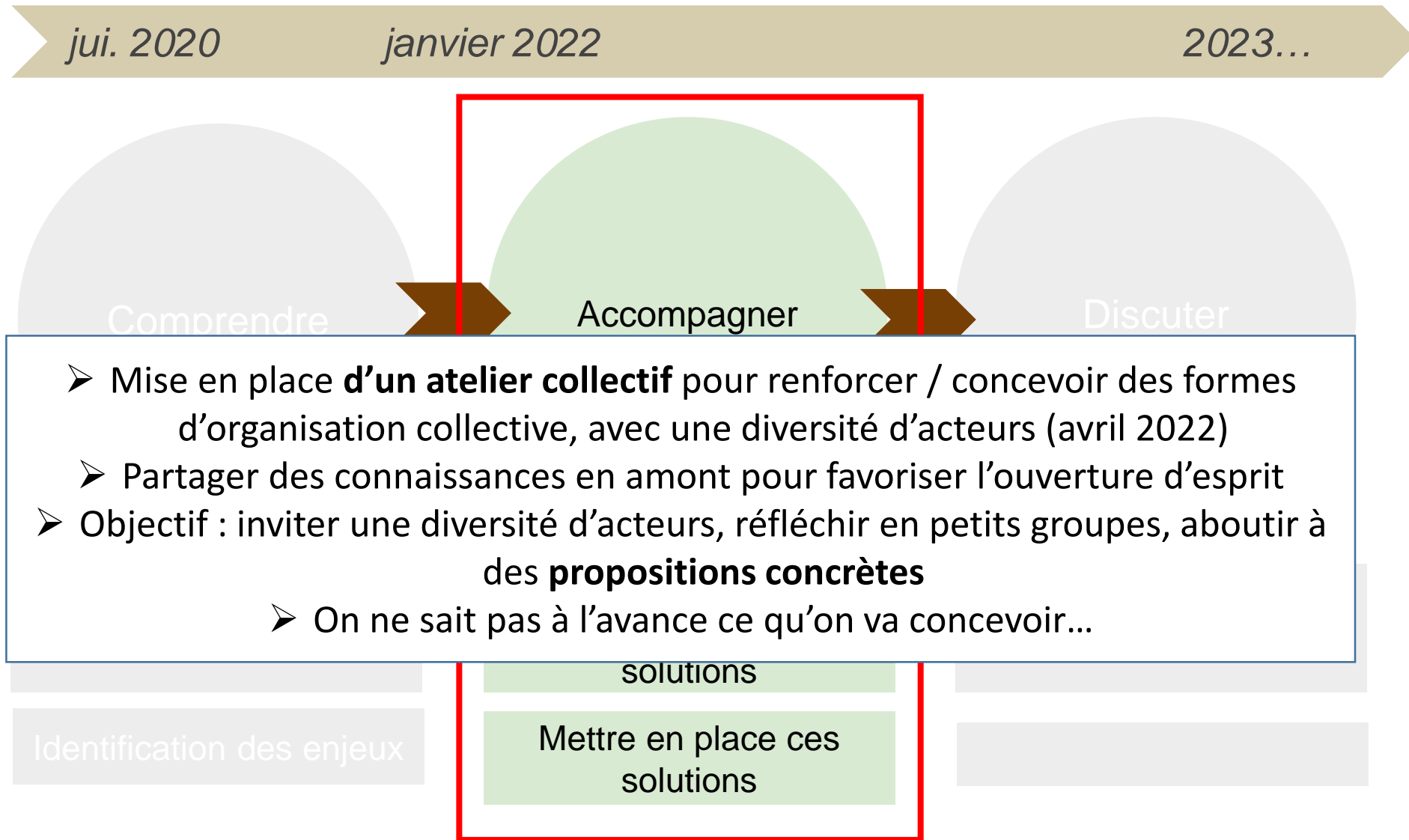
Luzerne

- Moins d'implication des éleveurs
- Semi-pérenne : engagement sur le moyen-terme

Sainfoin

- Une filière en déclin depuis plusieurs années
- Manque de connaissances sur le territoire

Structure du projet



Chaource, un territoire autonome mais non isolé

En amont (de janvier à avril 2022) :
Restitution du diagnostic effectué sur le territoire

+
Visite de la ferme de Grignon sur deux thématique :

- Échanges cultures-élevage
- Elaboration de la ration

Premier échange de connaissances, ouverture

Poursuite de l'échange de connaissances, ouverture

Moment convivial

Génération d'idées, formulation de projets

Deux thématiques abordées : Chaource, un territoire sans importation de matières premières / Partager pour collaborer et mieux vivre ensemble

Programme de la journée

Matinée

10h	Arrivée, présentation, et petit déjeuner
10h15 – 11h30	Visite du GAEC Thorey
11h30 – 13h00	Visite de la ferme des Abbesses

Barbecue

Après-midi

14h – 14h45	Atelier de génération d'idées de projets.
14h45 – 15h00	Restitution commune et définition de projets.
15h00 – 16h00	Répartition par type de projet
16h00	Conclusion de la journée

Mobilisation lors de l'atelier

Une vingtaine de participants:

- Eleveurs (AOP et 1 hors AOP)
- Conseil élevage et grandes cultures
- 1 acteur de l'alimentation animale
- 1 céréalier / ETA
- PNR Forêt d'Orient
- Capdéo
- FRCuma
- GAL/PETR Othe Armance



Chaource, un territoire autonome mais non isolé

→ Une thématique issue des ateliers du 26 janvier. Objectif: aborder l'autonomie et l'attractivité conjointement

Chaource, un territoire sans importations de matières premières

Valorisation des filières tracées : Développer la filière luzerne existante et mieux la valoriser (rations, cdc, communication)

Légumineuses à graines locales: Production régionale, valorisation via des filières tracées ou sur la ferme (féverole, lupin...)

Révision du cahier des charges: L'adapter aux solutions pour sécuriser l'autonomie du territoire, limiter les concentrés hors zone

Un espace pour créer le lien entre éleveurs et céréaliers: Relancer le groupe "agriculture" du GAL Othe-Armance pour soutenir les échanges bilatéraux de matières premières (transversal)

Partager pour collaborer et mieux vivre ensemble

Confrérie du Chaource: mobiliser des personnes autour de l'AOP Chaource (restaurateurs, éleveurs retraités)

Marché de pays : valorisation des produits locaux au travers d'une foire annuelle (itinérante ou pas)

Education des jeunes: Cibler les futurs consommateurs pour les former sur la réalité du monde agricole. Découverte de la filière AOP Chaource (visites), interventions...

Bilan

Points positifs

Grande mobilisation:
plus de 20
participants

Eleveurs bien
représentés

Intérêt pour les
visites de fermes

Les ateliers ont permis
de générer des idées
intéressantes

Mobilisation des
connaissances de
chacun

PETR rebondit sur la
dynamique :
organisation d'ateliers

Points améliorables

Journée trop longue
?

Sorties des ateliers
pas aussi concrètes
qu'espéré

Pas d'enga
des partic
dans des

Pertinence de la
méthode utilisée ?

participants
es ateliers

Divagations,
participation inégale
au sein des ateliers

Difficile de mobiliser
les céréaliers

Pistes d'amélioration

Mieux cibler les
participants

Rendre attractifs
ces sujets pour les
céréaliers

Mieux engager
les participants
dans les projets

Travailler sur
notre posture et
l'animation

Construire un
collectif avant de
construire un projet
?

Constats :

- difficulté pour choisir un projet collectif fédérateur
- les éleveurs et le syndicat de l'AOP Chaource ne souhaitent plus s'investir dans des « ateliers »
- nécessité de trouver des pistes plus concrètes à plus court terme



Stage de deuxième partie de césure : construction d'un outil Excel pour simuler des évolutions de rations et d'assolement à l'échelle du territoire de l'AOP pour renforcer les autonomies



Projet ingénieur : amélioration de l'outils, définition de scénarios à tester avec le syndicat de l'AOP et les éleveurs



Stage de fin d'étude : développement de scénarios, nouveaux acteurs, combinaison à d'autres outils ?

→ Scénarios potentiels à tester avec cet outil

- Productions animales : diminuer les matières premières importées pour les remplacer par des aliments locaux
- Productions végétales : développer des cultures de diversification peu consommatrices en intrants à destination de l'alimentation animale
- Energie : évolution des rations

→ Elargissement à d'autres acteurs pour d'autres types de scénarios (stage à venir)

- Intégration des bénéfices environnementaux des échanges (rotations, diversification, qualité de l'eau)
- Retravailler l'autonomie d'un éleveur et les rotations d'un céréalier en détails pour organiser les échanges
- Outil interne à l'AOP: Identification de points d'attention pour la résilience des élevages en AOP (autonomie)

Conclusion

ICET et changement climatique:

- En contexte limitant, les relations culture-élevage peuvent être une solution recherchée par les acteurs pour réduire leur dépendance à l'extérieur d'un territoire.
- Menace : tous les acteurs du territoire sont touchés par les aléas climatiques à l'échelle d'un territoire, déséquilibre offre-demande: il faut inventer de nouveaux systèmes pouvant stabiliser les échanges dans ce contexte

Méthodes de conception

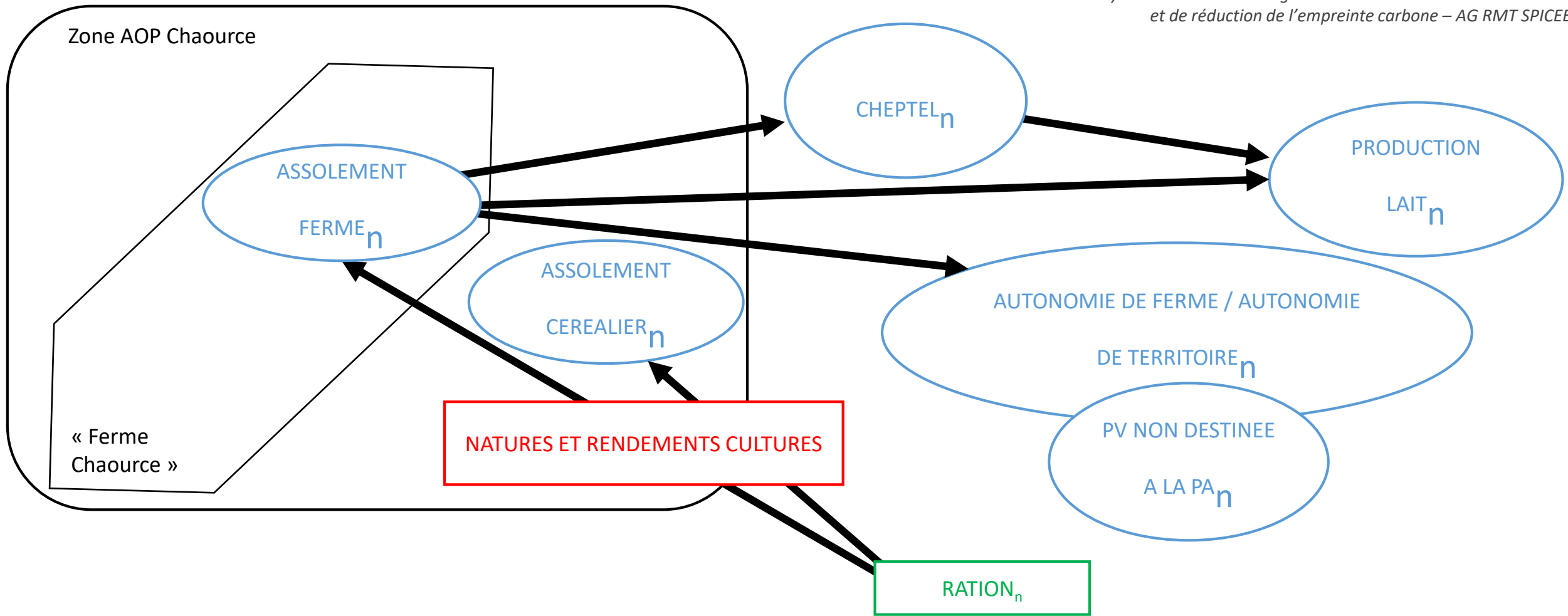
- Une difficulté à rassembler les acteurs pour imaginer collectivement de nouvelles organisations
- Potentiel de la scénarisation: rassembler les acteurs (coordination), argumenter les choix, évaluation environnementale a priori, intégrer les aléas dans la scénarisation

Merci !

D 444

~~CHAOURCE~~





Deuxième partie : estimation de la production autonome potentielle

