



HAL
open science

Causses et Cévennes : l'agropastoralisme menacé ?

Claire Aubron, Marie-Odile Nozieres-Petit

► **To cite this version:**

Claire Aubron, Marie-Odile Nozieres-Petit. Causses et Cévennes : l'agropastoralisme menacé ?. Webinaire Politiques publiques et pastoralisme, UMT Pastoralisme, Sep 2023, Montpellier, France. 21p. hal-04547364

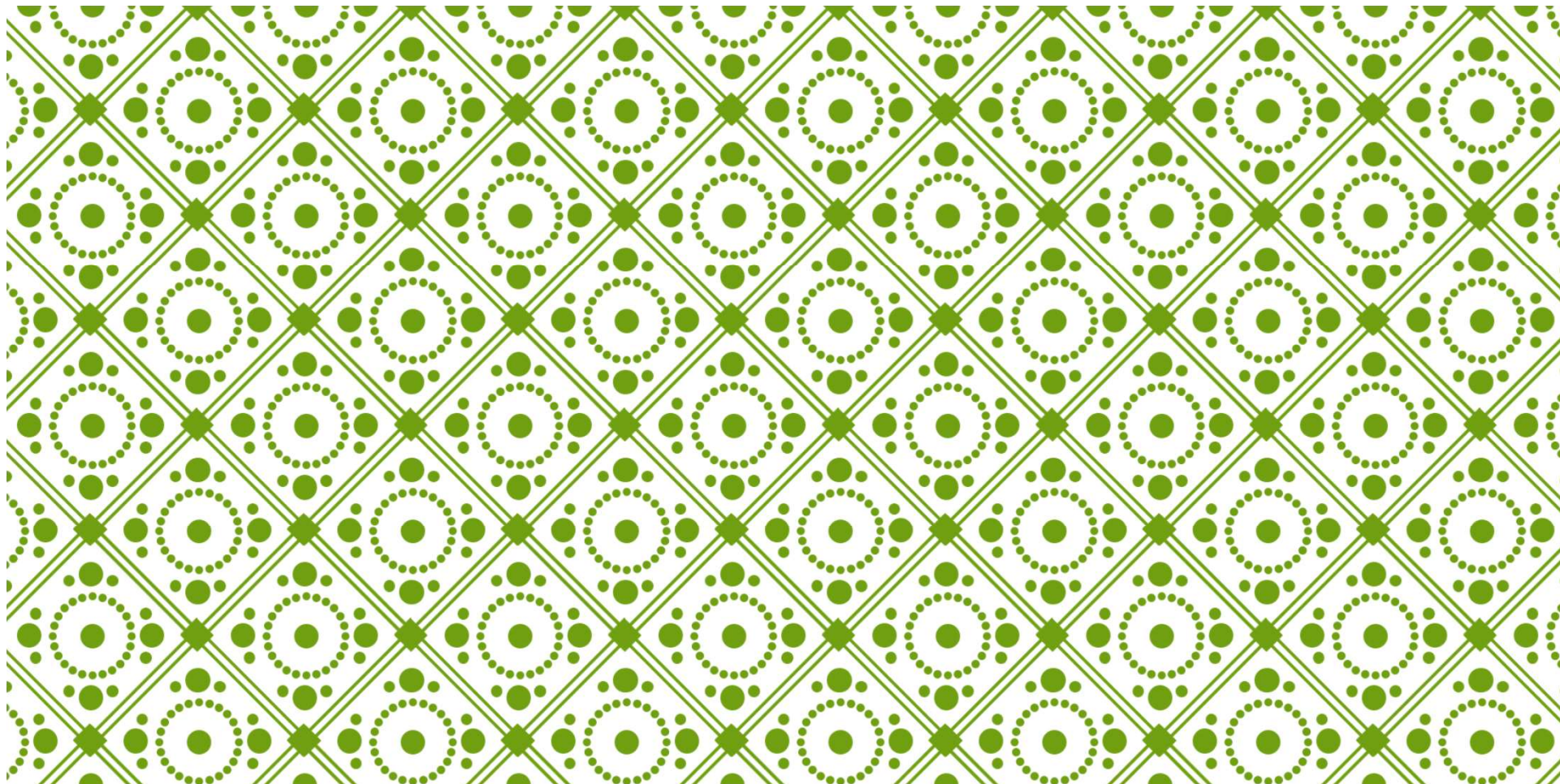
HAL Id: hal-04547364

<https://hal.inrae.fr/hal-04547364>

Submitted on 15 Apr 2024

HAL is a multi-disciplinary open access archive for the deposit and dissemination of scientific research documents, whether they are published or not. The documents may come from teaching and research institutions in France or abroad, or from public or private research centers.

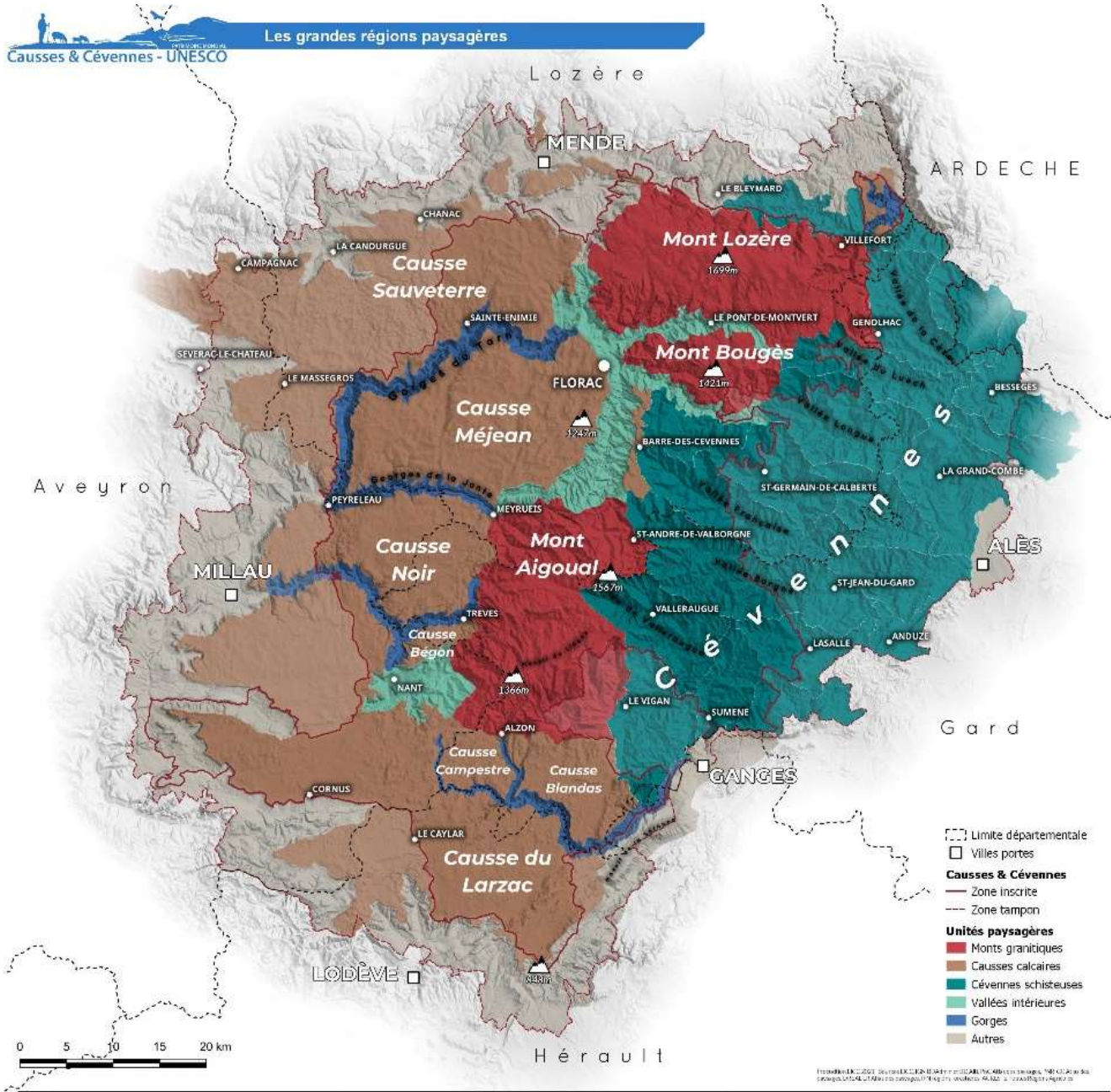
L'archive ouverte pluridisciplinaire **HAL**, est destinée au dépôt et à la diffusion de documents scientifiques de niveau recherche, publiés ou non, émanant des établissements d'enseignement et de recherche français ou étrangers, des laboratoires publics ou privés.



CAUSSES ET CÉVENNES: L'AGROPASTORALISME MENACÉ?

Claire Aubron et
Marie-Odile Nozières-Petit



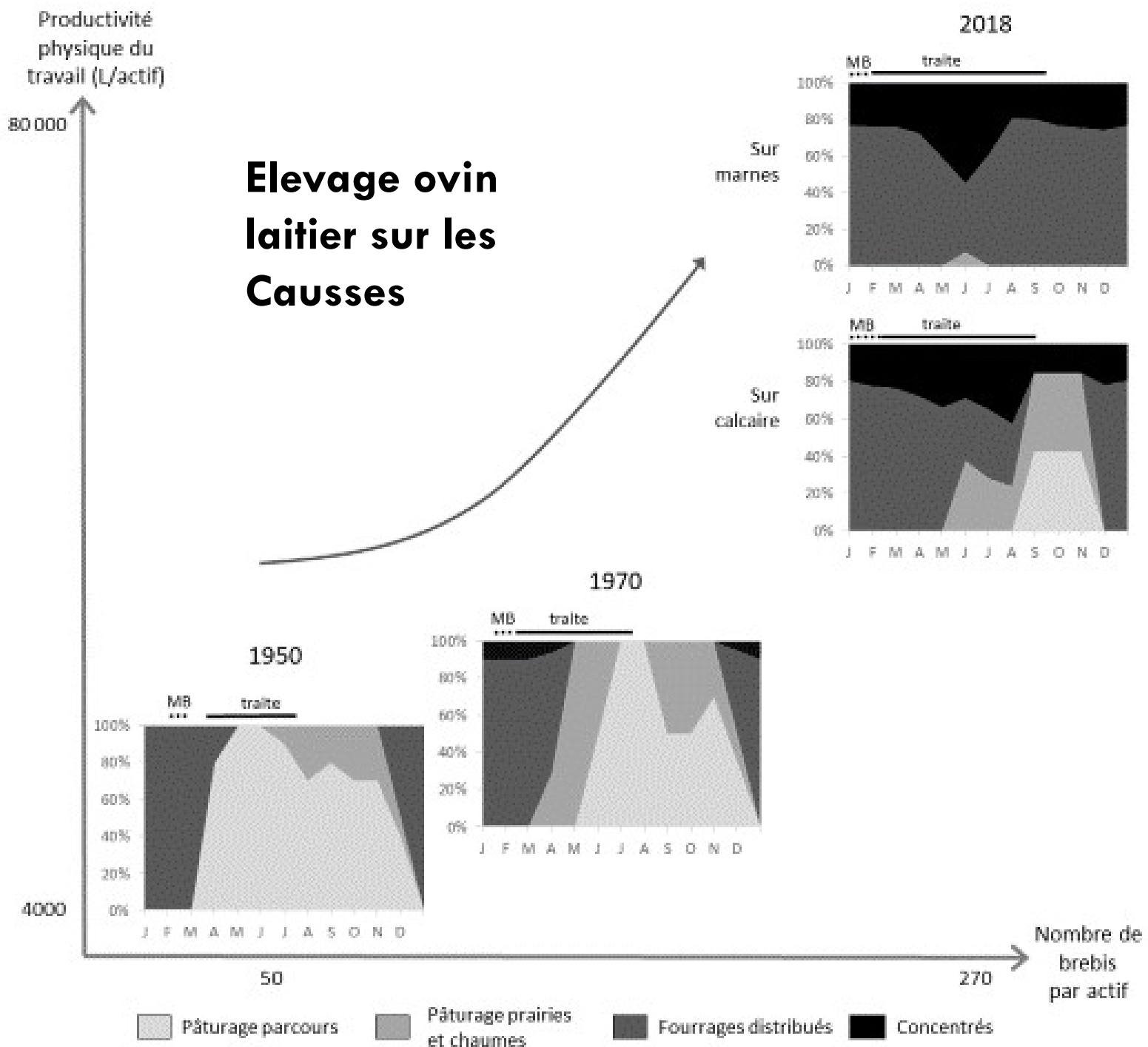


Entente interdépartementale des Causses et des Cévennes - 232e av. Jean Monnet - 42100 Rion
Téléphone : 04 78 31 73 73 - Email : contact@causses-et-cevennes.fr - intercausses-et-cevennes.fr

(Source : Bien Unesco Causses & Cévennes)

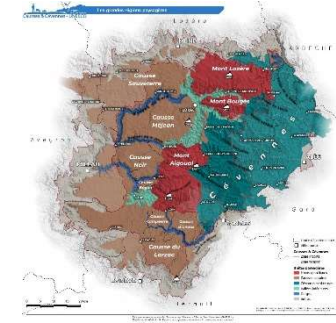
DEPUIS 1950, UNE DYNAMIQUE DE CROISSANCE DE LA PRODUCTIVITÉ PHYSIQUE DU TRAVAIL

- Augmentation de la quantité de lait ou de viande produite par actif
- Dynamique commune à la France et l'Europe, favorisée par politiques d'après-guerre facilitant l'investissement, puis par une évolution défavorable des prix qui incite à l'agrandissement afin de maintenir le revenu (Mazoyer, 1982 ; Charroin et al., 2012 ; Devienne, 2019)
- Dans les Causses et Cévennes, cette augmentation de la productivité physique du travail est passée par :
 - La spécialisation et l'augmentation de la taille du troupeau conduit par un actif grâce à des équipements (clôtures, motomécanisation de la traite, de la collecte du fumier, de la distribution d'aliments, etc.)
 - Une alimentation des animaux faisant plus de place aux aliments distribués au détriment du pâturage, en particulier des parcours



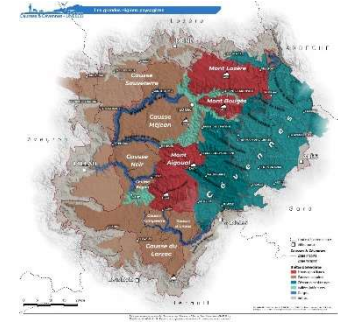
(Source : diagnostics agraires, Aubron et al., 2019)

DES DÉCLINAISONS VARIABLES SUIVANT L'ACCÈS AUX SURFACES MOTOMÉCANISABLES



- Zones et exploitations avec surfaces aisément motomécanisables (de taille importante, accessibles, sol profond et peu caillouteux...) => orientation **laitière** avec brebis (Causses) ou chèvres (vallées cévenoles à fond large), investissements importants dans des bâtiments et équipements
- Zones et exploitations avec moins de surfaces motomécanisables et/ou pas de collecte laitière (et/ou manque de main-d'œuvre) => orientation **allaitante** avec vaches (Mont Lozère) ou brebis (Causses, versants et vallées cévenoles à fond étroit), vendant des animaux destinés à l'abattage ou à l'engraissement
- Zones ou exploitations sans surfaces motomécanisables (vallées cévenoles) => **abandon** (...puis parfois installation de néoruraux)

TROIS SYSTÈMES DE PRODUCTION ACTUELS



Ovin lait sur marnes CAUSSES

3 actifs
815 brebis Lacaune
380 ha de SAU
dont 150 de parcours

Bâtiments et équip^{ts*}
1 130 000 €

Contribution du pâturage à
la ration : 0%
(entre 0 et 30%)

Bovin allaitant broutards MONT LOZERE

2 actifs
60 vaches Aubrac
250 ha de SAU
dont 230 de parcours et PN

Bâtiments et équip^{ts*}
430 000 €

Contribution du pâturage à
la ration : 58%
(entre 45 et 60%)

Caprin fromager CEVENNES

2 actifs
50 chèvres Alpine
35 ha de SAU
dont 33 ha de parcours

Bâtiments et équip^{ts*}
136 000 €

Contribution du pâturage à
la ration : 13%
(entre 13 et 53%)

* Valeur totale des équipements et bâtiments dans leur état initial

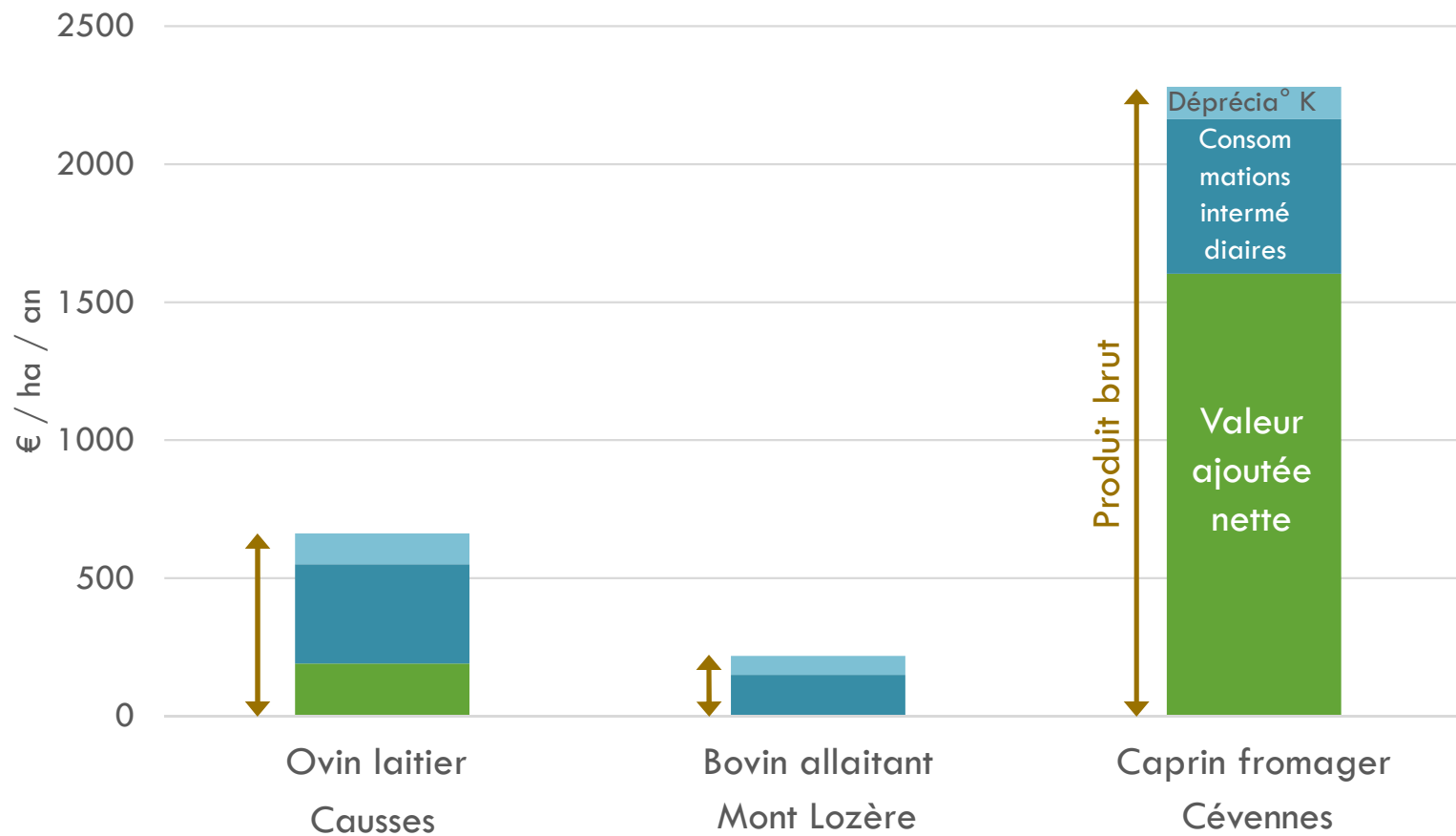
(Source : diagnostics agraires)



BILAN DE 70 ANS D'ÉVOLUTION

- Faible **création de richesse** : valeur ajoutée en élevage laitier, mais nulle voire négative en élevage allaitant dans les conditions actuelles de prix

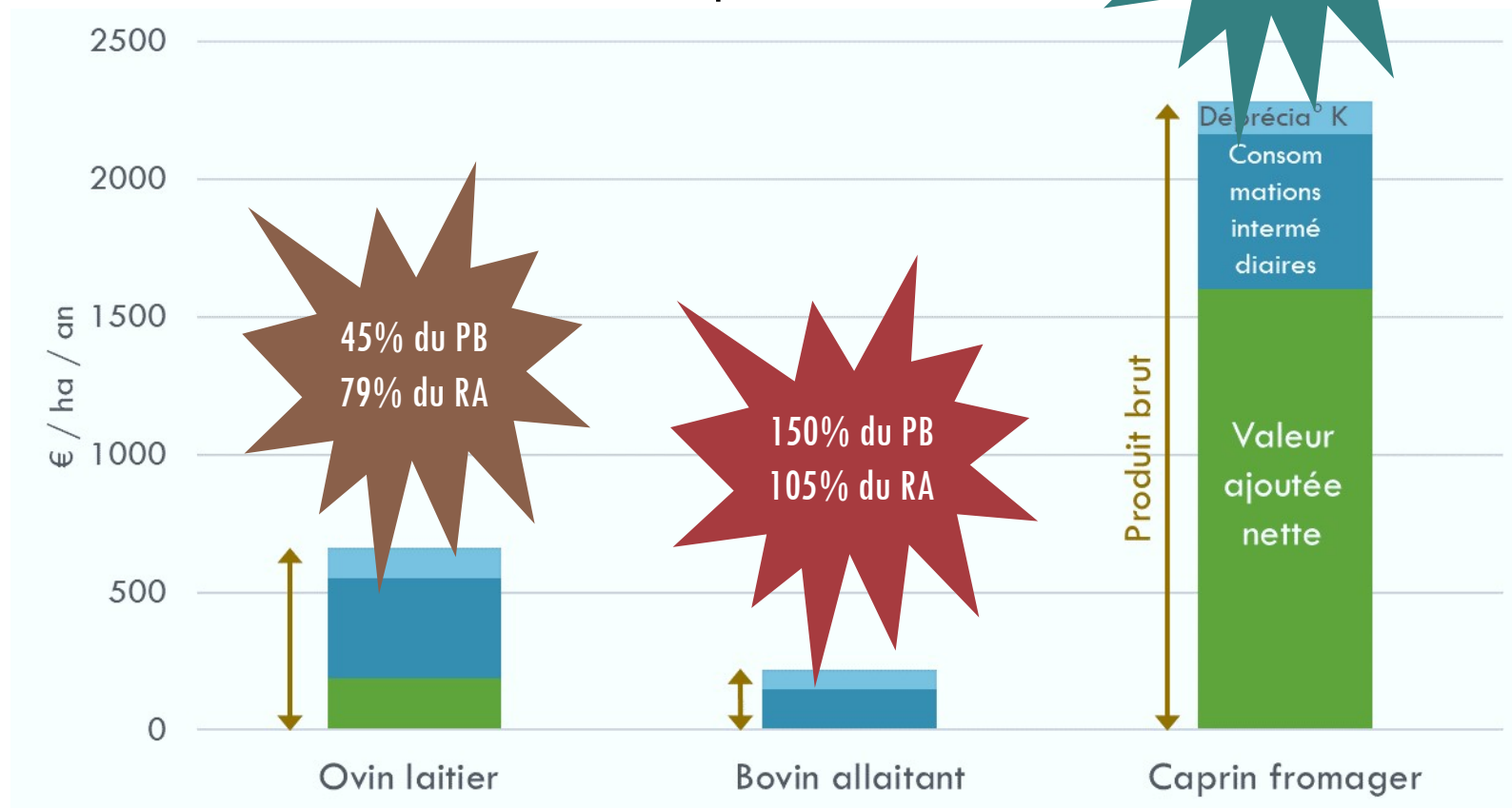
PRODUIT BRUT ET VALEUR AJOUTÉE À L'HECTARE



(Source : diagnostics agraires)

DÉPENDANCE AUX SUBVENTIONS

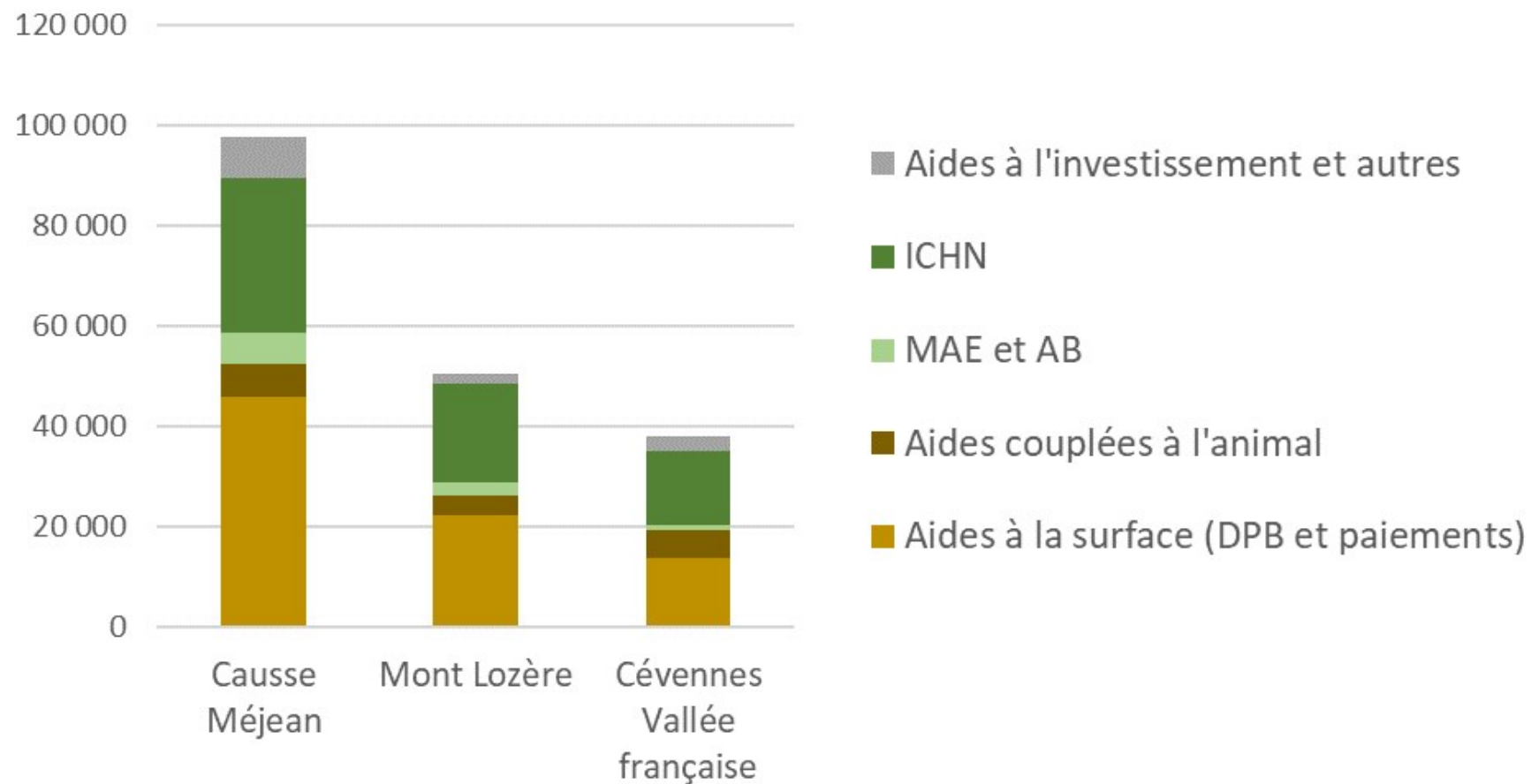
Les subventions représentent :



PB = Produit brut ; RA = Revenu Agricole

(Source : diagnostics agraires)

SUBVENTIONS PERÇUES PAR EXPLOITATION EN 2020



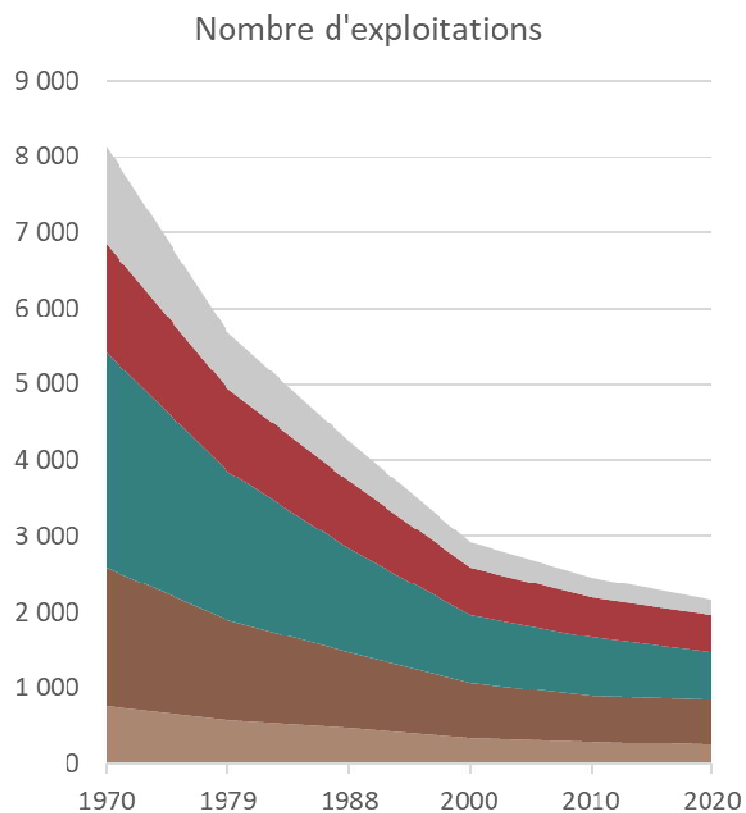
(Source : Telepac)

BILAN DE 70 ANS D'ÉVOLUTION

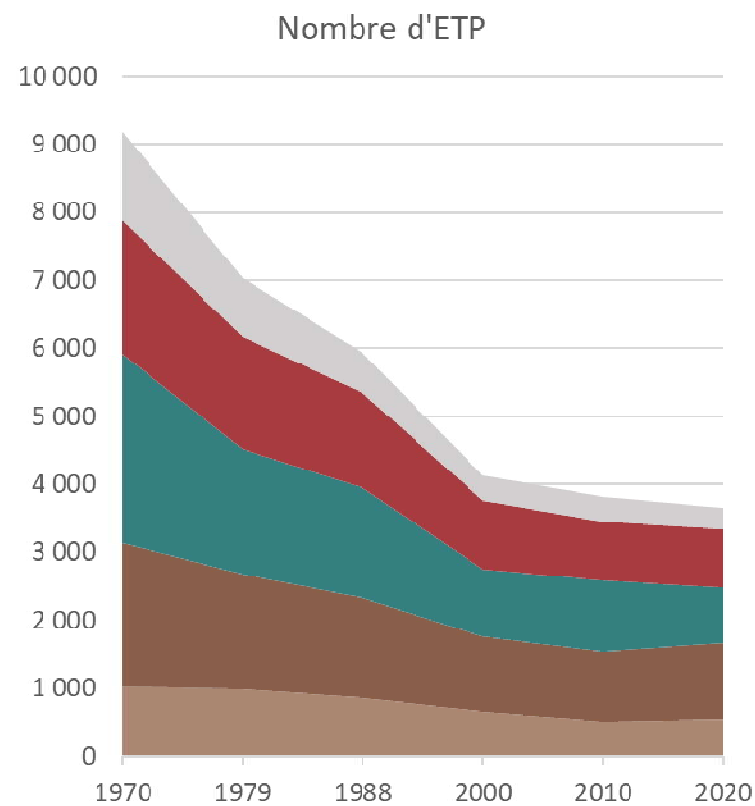
- Faible création de richesse : valeur ajoutée en élevage laitier, mais nulle voire négative en élevage allaitant dans les conditions actuelles de prix
- Diminution de l'**emploi agricole** : exploitations ne parviennent pas toutes à réaliser les investissements nécessaires à la poursuite de l'activité + difficultés de reprise des exploitations à très haut niveau d'équipement ; plus aucun emploi agricole dans certaines parties du territoire



DIMINUTION DU NOMBRE D'EXPLOITATIONS ET D'ACTIFS, 1970-2020



- Gorges, vallées et divers
- Monts et avant monts
- Cévennes
- Causses
- Avant Causse



(Source : recensements agricoles)

BILAN DE 70 ANS D'ÉVOLUTION

- Faible création de richesse : valeur ajoutée en élevage laitier, mais nulle voire négative en élevage allaitant dans les conditions actuelles de prix
- Diminution de l'emploi agricole : exploitations ne parviennent pas toutes à réaliser les investissements nécessaires à la poursuite de l'activité + difficultés de reprise des exploitations à très haut niveau d'équipement ; plus aucun emploi agricole dans certaines parties du territoire
- Paysage : **enfrichement** des parcours vs **intensification localisée** de parcelles de culture (dérochage, broyage...)

ET LA PAC DANS TOUT ÇA ?

- Sans les subventions, toutes choses égales par ailleurs, l'élevage, notamment allaitant, aurait probablement disparu de la région d'étude
- La réforme de la PAC de 2014 dans sa déclinaison française (intégration des parcours dans les DPB, convergence, prorata particulier chênaies châtaigneraies) constitue une **reconnaissance de l'élevage et du pastoralisme**
- Sous réserve d'accéder aux surfaces proratisées suffisantes, les aides semblent favoriser l'installation et la création d'**emploi** (effet renforcé par la transparence appliquée au sein des GAEC)

RÉFORME DE LA PAC DE 2014 : GLOBALEMENT TRÈS FAVORABLE

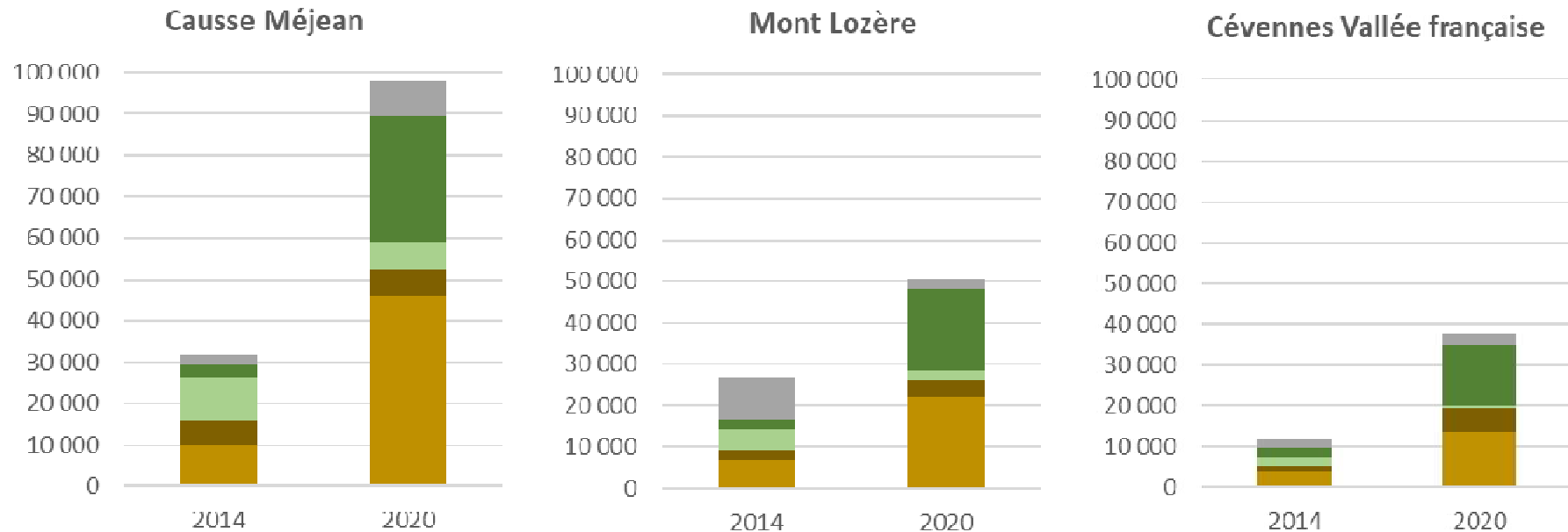
Evolution des montants totaux de subventions distribués pour 3 zones

	2014	2020	Augmentation
Causse Méjean	2 116 482 €	5 570 269 €	+163%
Mont Lozère	1 454 241 €	2 575 366 €	+77%
Cévennes Vallée française	447 395 €	2 382 242 €	+432%

(Source : Telepac)

... MAIS AVEC DES DISPARITÉS

Evolution du montant moyen perçu par exploitation dans 3 zones



- Aides à l'investissement et autres
- ICHN
- MAE et AB
- Aides couplées à l'animal
- Aides à la surface (DPB et paiements)

(Source : Telepac)

Voir aussi Gautier (2017)

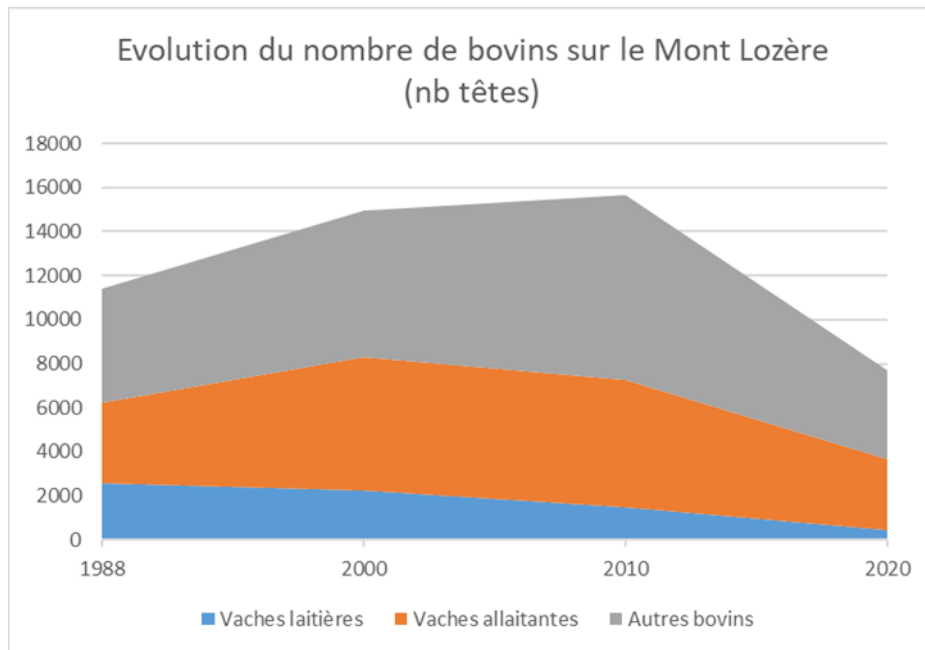
ET LA PAC DANS TOUT ÇA ?

- Sans les subventions, toutes choses égales par ailleurs, l'élevage, notamment allaitant, aurait probablement disparu de la région d'étude
- La réforme de la PAC de 2014 dans sa déclinaison française constitue une reconnaissance de l'élevage et du pastoralisme
- Sous réserve d'accéder aux surfaces pratisées suffisantes, les aides favorisent l'installation et la création d'emploi

MAIS

- **Dépendance** vis-à-vis des subventions est très forte, en élevage allaitant bien sûr mais aussi en élevage laitier y compris pour des produits sous AOP
- Subventions liées à la surface qui **n'incitent pas à des pratiques pastorales** et limitent l'accès au foncier pour d'autres éleveurs
- Aides à **l'investissement et autonomie fourragère** qui peuvent aller à l'encontre du pastoralisme

QUELLE ÉVOLUTION DES CHEPTELS ?



(Source : recensements agricoles)

Vers une baisse des effectifs animaux ?

Quelles conséquences sur le paysage ? Enfrichement ?
Autres moyens de maintien de l'ouverture du milieu (gyrobroyage, brûlis...) ?

AGROPASTORALISME MENACÉ : QUELS LEVIERS POUR INVERSER LA TENDANCE ?

- Des actions collectives autour des systèmes économes et d'outils de transformation et commercialisation des produits
- Des subventions incitant aux pratiques pastorales, moins liées à la surface et plafonnées par actif
- Des filières s'engageant dans une désintensification et refaisant une place au pâturage des parcours