



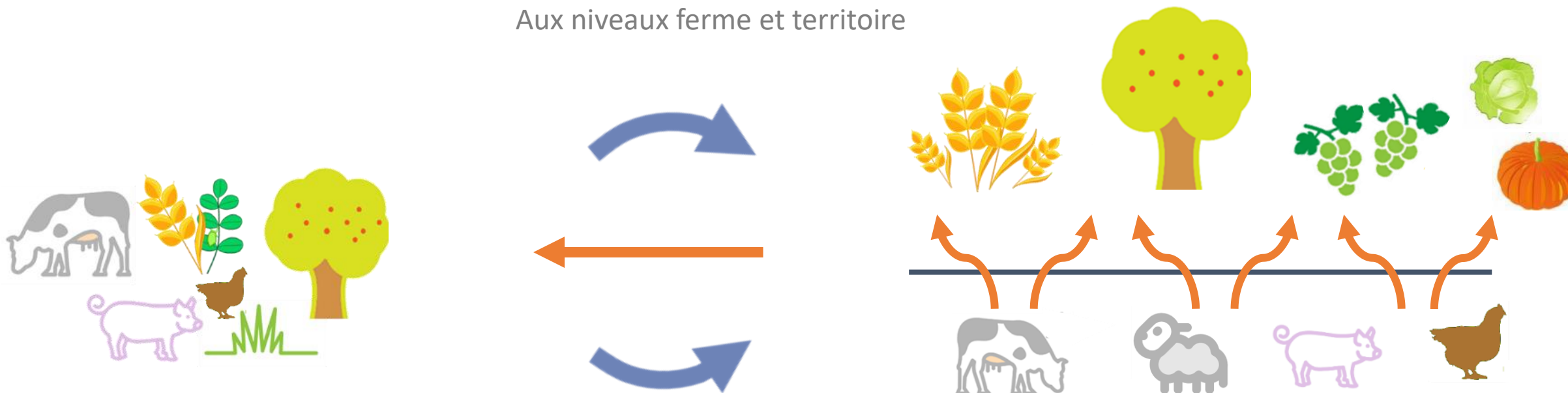
A contre-courant : Motivations des agriculteurs à réintégrer l'élevage dans les fermes et territoires de cultures

Clémentine Meunier, Guillaume Martin, Cécile Barnaud, Julie Ryschawy

INRAE

Des productions animales et végétales déconnectées

Aux niveaux ferme et territoire



Réintégration

Organisation d'un retour intentionnel de l'élevage sur une ferme spécialisée en cultures

Externalités reconnues

Recul de l'élevage

Exploitations en % des exploitations françaises	2010	2020
PCE	11.8 %	10.4 %
Elevage	42.7 %	37.3 %

(AGRESTE, 2020)



Réintégrer l'élevage

Des systèmes variés

Peu étudiés spécifiquement



Comprendre les motivations des agriculteurs pour soutenir le développement de ces systèmes

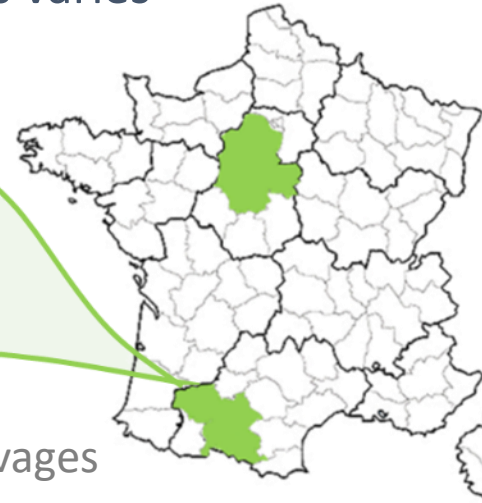


Une traque aux innovations pour inventorier la diversité des motivations à réintégrer de l'élevage



Une cible large: des agriculteurs aux profils variés

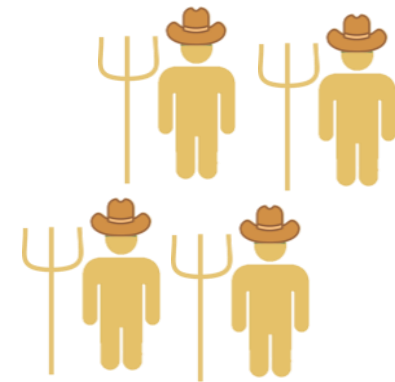
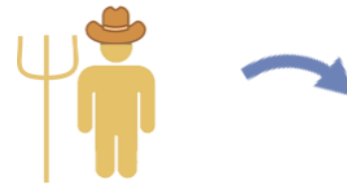
Niveau ferme ou territoire



Tous types de cultures & d'élevages

2 terrains à l'historique d'élevage varié

Un échantillonnage par réseaux puis boule de neige



(Salember, 2016)

Echantillon: 18 agriculteurs ayant réintégré de l'élevage⁵ dans des systèmes variés



Occitanie (10)



Prédominance de l'AB
8 AB (+2)

Cultures variées

- Vignobles (3) et vergers (2)
- Grandes cultures (5 + 1)



Différents niveaux de réintégration

- Réintégration d'ovins à des niveaux variés pour toutes les productions (3 territoire, 1 ferme, 3 mixtes)
- Réintégration de volailles sur la ferme en grandes cultures (3)



Durée de réintégration

2 à 24 ans ; M = 5.6 ans, med = 4 ans

Bassin Parisien (8)



Modes de production variés
4 AB (+1)

Grandes cultures majoritaires

- Grandes cultures (7)
- Maraîchage (1)

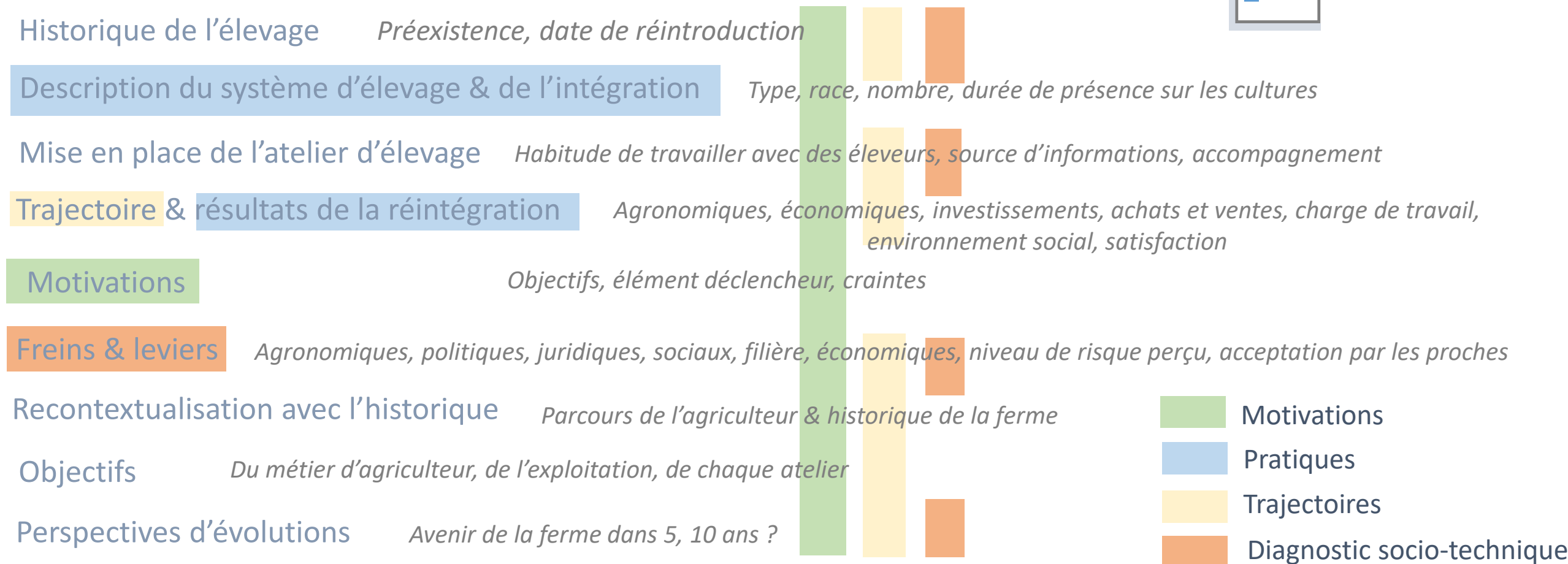
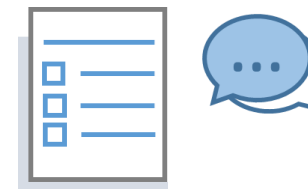


Réintégration sur la ferme uniquement



Réintégration d'ovins (4), porcins (1), bovin (1) et volailles (2 + 1)

Des entretiens semi-directifs pour identifier les motivations



Une méthode mixte pour faire émerger les motivations et les hiérarchiser



Analyse inductive

Retranscription, Codage & Analyse

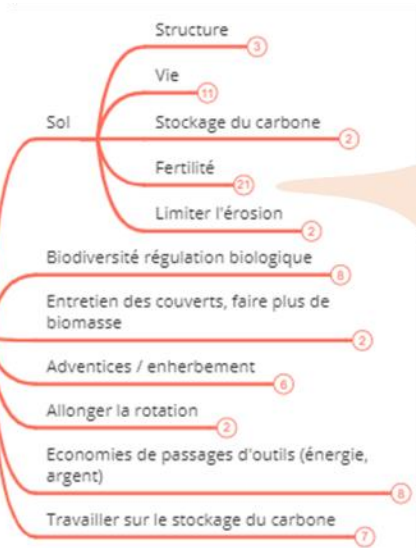
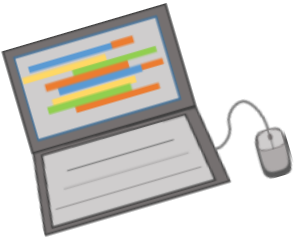


18 entretiens issus de la traque



Analyse des classements

Nombre de sélections, rangs



le luzerne dans la rotation. Après c'était surtout pour la conversion. Quoi? Pour la conversion bio. Mais bon, on la mise là sur des parcelles qui étaient assez pauvres. Donc en fait c'est pour ça qu'on a mis les brebis aussi quoi? L'intérêt de faire pâturer les brebis pour fertiliser.

Qui gagne des sous sans rien faire et qui fertilisent le sol.

Et en engrais les poudeuses permettent de fertiliser une quarantaine d'hectares par an. Ouais donc ça, ça permet de faire un circuit fermé là dessus.

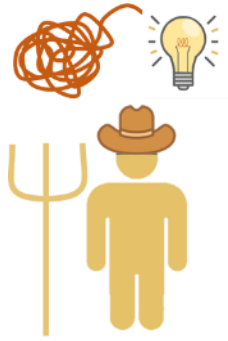
c'est les fientes des poulaillers qui font le boulot. Et le fumier de vaches et de chevaux aussi compostés. Mais là on est plus sur de l'apport organique que l'azote

Gamme de motivations

Hiérarchisation des motivations

(Elo and Kyngas, 2008)

7 catégories de motivations issues de l'analyse inductive⁸



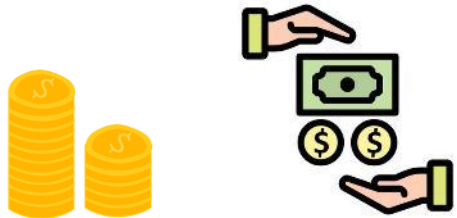
Suivre ses valeurs personnelles,
éthiques et morales (17)

Philosophiquement parlant, c'est une bonne chose. Parce que je trouve que de remettre des animaux, c'est assez **sain pour la nature**. (F4)

C'est ce qui permettait de remettre de la complexité dans les systèmes spécialisés dans lesquels j'ai grandi. Toute la **complexité, et l'élégance**, oui. A se **représenter mentalement**, ça **semble évident** que c'est des systèmes dont on n'aurait pas dû s'éloigner. (F12)

C'est parce que j'ai deux fils. Donc **je leur prépare leur avenir**. (F10)

Mais je me lève le matin **avec plaisir**. Moi, je fais les choses que **j'aime**. (F3)



Améliorer / Stabiliser le
revenu (17)

Et ben c'est le **financier** tout simplement. Il y aurait eu de quoi vivre de mes terres je l'aurai sûrement pas fait, c'est moins contraignant de travailler la terre. (F10)

Et puis la deuxième raison, c'est que j'avais des pâtures sur l'exploitation. [...] Les pâtures, **elles rapportent quoi?** (F11)

7 catégories de motivations issues de l'analyse inductive⁹

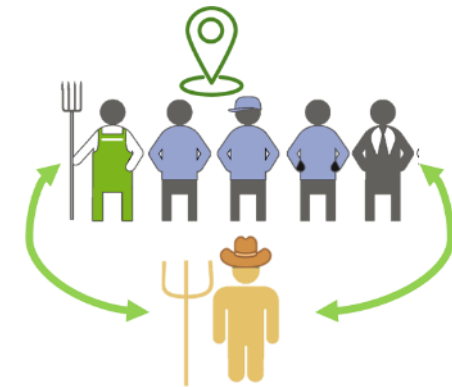
Ça nous permettait à la fois d'avoir un élevage sur la ferme, donc une production de **matières organiques** déjà pour les champs. (F16)



Développer les services écosystémiques (16)

Déjà, je gère **plus l'herbe** du tout. (F5)

Moi, je suis pas, je ne suis pas éleveur. Mon métier, c'est **de donner un coup de main** à un berger sans terre. (F4)

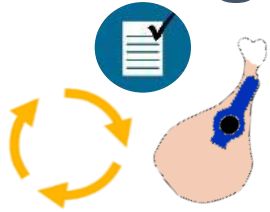


Donc l'élevage, **c'est un support social**. (F12)

Renforcer l'ancrage territorial (14)

Quand je traverse le village avec mes brebis, **ça plaît**. (F11)

7 catégories de motivations issues de l'analyse inductive



Gagner en autonomie et en traçabilité (9)

Nous, aujourd'hui, ce qu'on prône sur la ferme, c'est de l'**autonomie** au maximum, que ce soit dans les semences, dans l'alimentation des animaux, dans la fertilisation. (F15)

Donc j'ai mis cinq tonnes hectare de fientes [importées], c'est comme si j'avais rien mis. (F8)



Limiter les pollutions (3)

L'élevage est très décrié, en fait par rapport au **climat**. Et à juste titre. Mais moi, je crois qu'on peut faire des choses beaucoup plus vertueuses [...] l'idée, c'est vraiment que les animaux soient dehors à la pâture pour [...] **limiter toute la mécanisation** pour faire du foin etc. (F6)

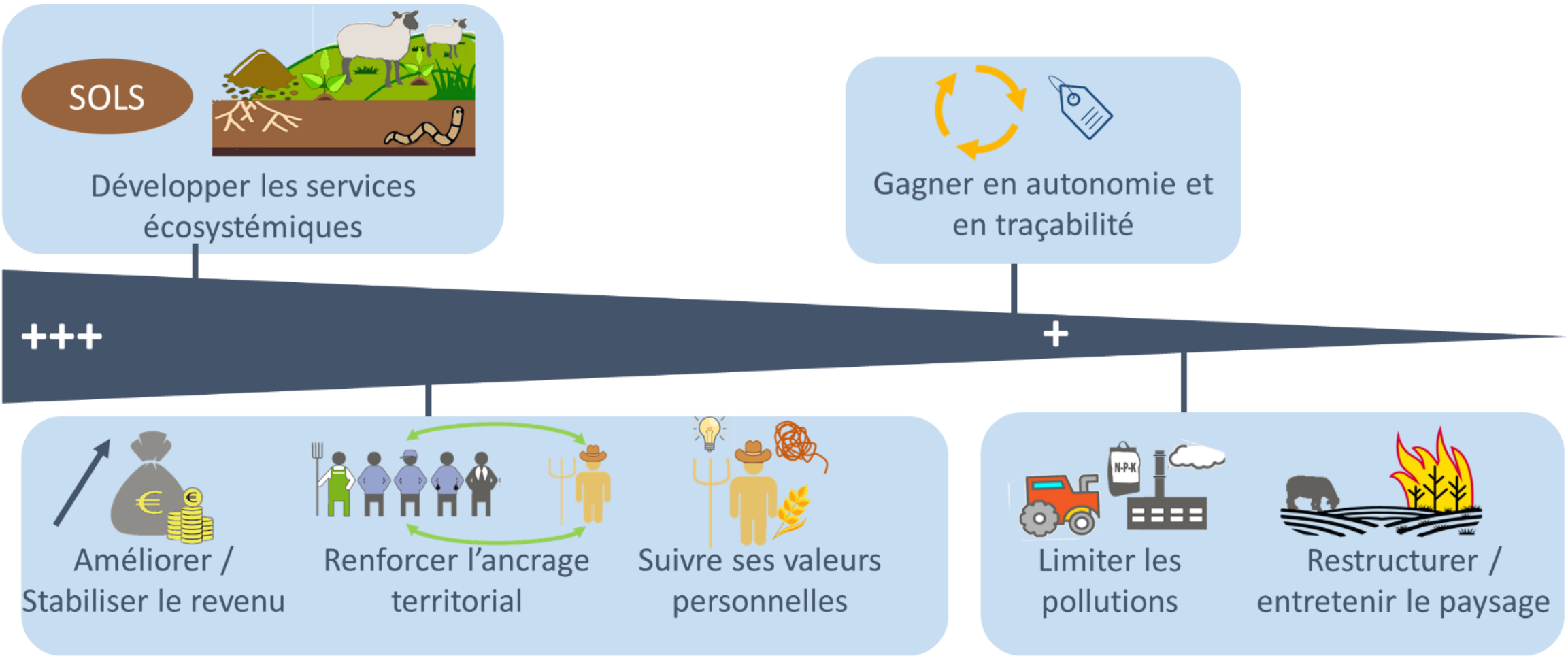


Restructurer / entretenir le paysage (3)

C'est la possibilité d'arrêter de cultiver des bouts de machins sans se dire qu'on les laisse **repartir à la friche**. (F12)

On ne produit, pas seulement pour la viande. On produit aussi **pour entretenir**. (F2)


Synthèse : Gamme hiérarchisée de motivations des agriculteurs à réintégrer l'élevage




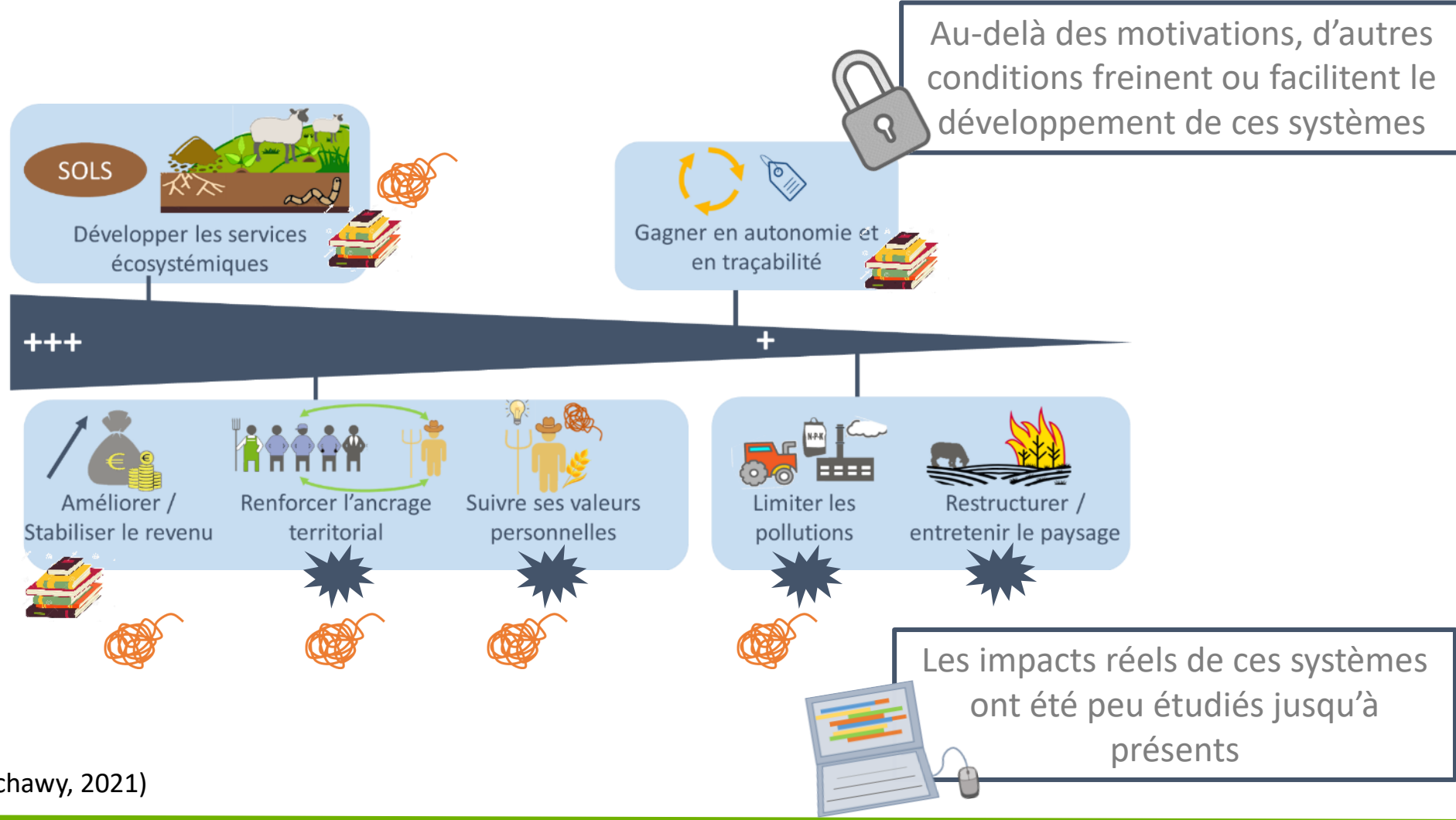
n=18 agriculteurs français

Synthèse : Gamme hiérarchisée de motivations des agriculteurs à réintégrer l'élevage

Principalement en accord avec...

 Les bénéfices documentés des ICLS

 Les motivations des agriculteurs à adopter d'autres pratiques agroécologiques



(Bouttes, 2019 ; Casagrande, 2016 ; Ryschawy, 2021)



Merci de votre
attention !