

# Freins et leviers au développement de complémentarités culture-élevage à l'échelle territoriale:

## Le cas du viti-pastoralisme dans l'Aude

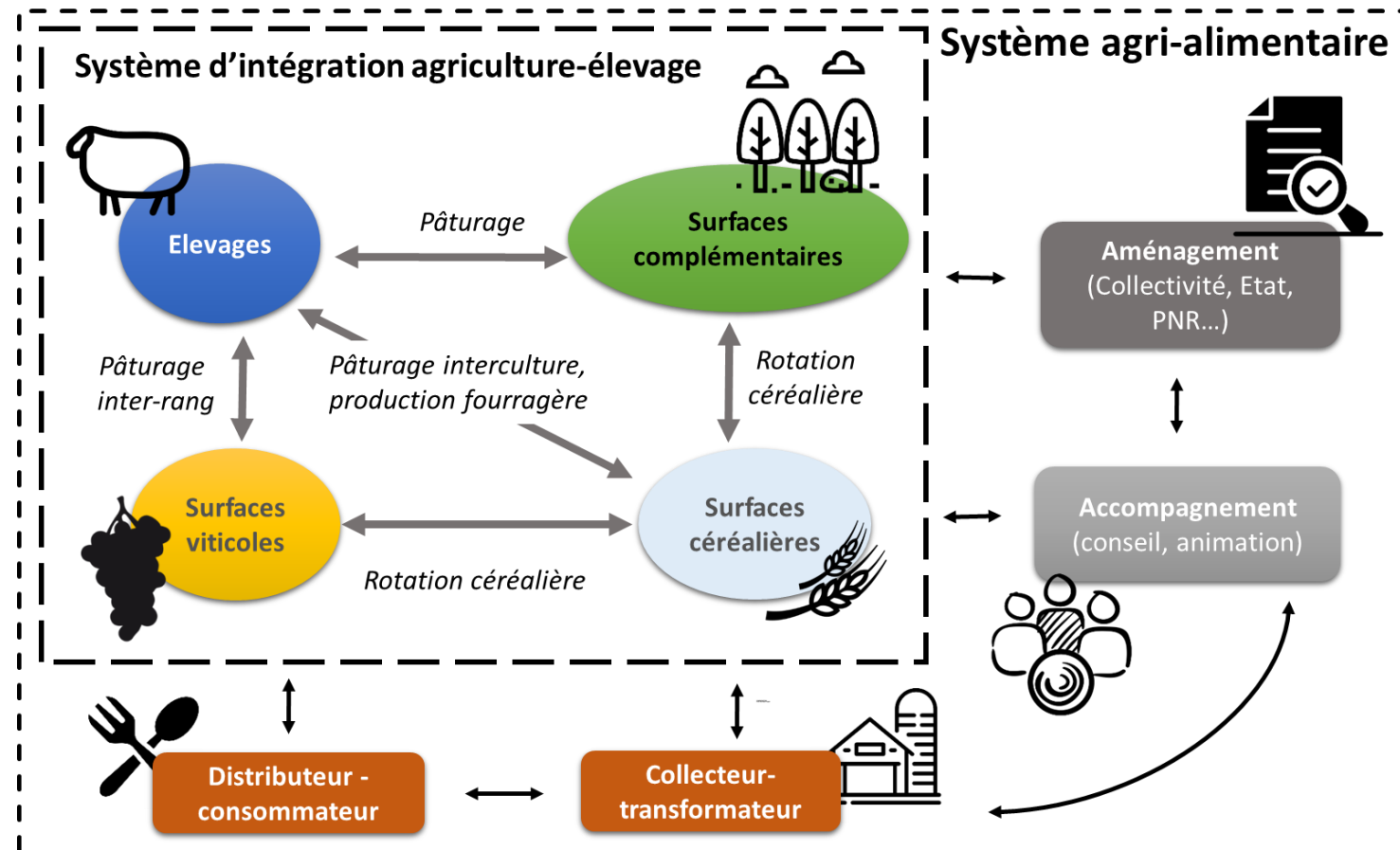


Fabien STARK, Julie RYSCHAWY, Myriam GRILLOT, Andréa CASSAGNES, Marc MORAINÉ



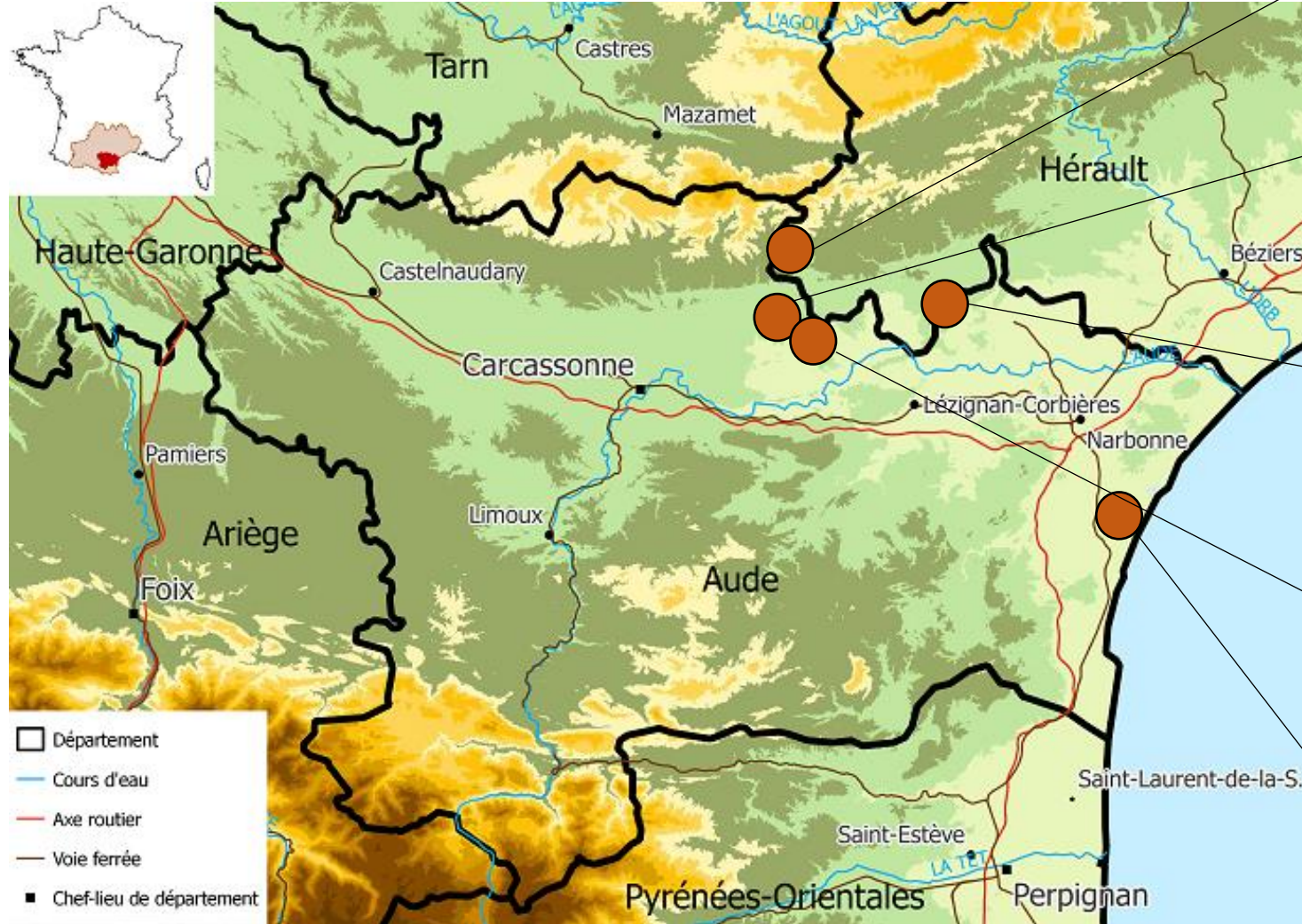
# Le projet SagiTerres

Renforcer et développer des **stratégies collectives** articulant différentes formes d'intégration agriculture-élevage dans leurs **dimensions biotechnique et organisationnelle**, et différents acteurs du territoire



- Quelles sont les **pratiques d'intégration** favorisant la mise en œuvre de systèmes agroécologiques ?
- Quelles **formes d'organisation** sont nécessaires pour favoriser les interactions entre productions animales et végétales ?
- Quels **bénéfices et services** sont associés à de tels modèles agricoles agroécologiques et territorialisés ?

# Des études de cas territorialisées



## Commune de Félines-Minervois

Projet pastoral et alimentaire avec installation d'un berger

## SCIC Graines Equitables

Coop céréalière. Contrats de fauche de luzerne avec éleveurs du CIVAM Empreinte avec système d'échange de numéros package

## Association Chemin Cueillant

Vignerons, maraîchers, transfo, arbo,... Défense de l'agro-écologie paysanne : sols, semences paysannes, alternatives phyto, diversification

## GIEE Pasto en Minervois

Maintenir et sécuriser l'activité d'un couple de bergers sans terre sur le territoire

## PNR de la Narbonnaise en Méditerranée

21 communes. Enjeux : lutte contre la fermeture des milieux, prévention incendie, diversification des productions

# Des situations plus ou moins propices à ces complémentarités

- Plusieurs travaux dans la littérature sur les freins et leviers à l'intégration agriculture-élevage:
  - Asai et al., 2018. **Critical factors for crop-livestock integration beyond the farm level: A cross analysis of worldwide case studies.** Land Use Policy
  - Garrett et al., 2020. **Drivers of decoupling and recoupling of crop and livestock systems at farm and territorial scales.** Ecology and Society
  - Ryschawy et al., 2021. **Moving niche agroecological initiatives to the mainstream: A case-study of sheep-vineyard integration in California.** Land Use Policy
- Besoin de **re-contextualiser** ces travaux pour accompagner ces **dynamiques locales**
- Travaux complémentaires menés dans le cadre de SagiTerres:
  - Etudiants INP-Ensat en 2019 sur le territoire dans son ensemble (n=17)
  - Romane Mettauier (stage) en 2021 sur l'étude de cas **GIEE Pasto Minervois et SCIC Graines Equitables** (n=22)
  - Victor Carrière (stage) en 2022 sur les études de cas **Félines-Minervois**, du **PNR de la Narbonnaise**, et de **Chemin Cueillant** (n=22)
  - Clara Chastagner (stage) en 2023 de manière transversale et approfondie sur **plusieurs études de cas** (n=13)

# Des freins et des leviers qui se « répondent » entre situations étudiées

# Des freins et des leviers qui se « répondent » entre situations étudiées

## Freins

- **Disponibilité de la ressource** fourragère : dans le temps et l'espace
- **Manque de connaissances** : tassement, fertilisation, taux de chargement, sanitaire
- **Compromis** (désherbage/pâturage) et **risques** (débordement)

## Dimension technique

- **Outils** de référencement, couverts végétaux
- **Ressources complémentaires** (friches, espaces pastoraux)
- **Connaissances** objectivées et contextualisées à produire

## Leviers

# Des freins et des leviers qui se « répondent » entre situations étudiées

Freins

Leviers

## Dimension technique

- |   |   |
|---|---|
| <ul style="list-style-type: none"><li>• <b>Disponibilité de la ressource</b> fourragère : dans le temps et l'espace</li><li>• <b>Manque de connaissances</b> : tassement, fertilisation, taux de chargement, sanitaire</li><li>• <b>Compromis</b> (désherbage/pâturage) et <b>risques</b> (débordement)</li></ul> | <ul style="list-style-type: none"><li>• <b>Outils</b> de référencement, couverts végétaux</li><li>• <b>Ressources complémentaires</b> (friches, espaces pastoraux)</li><li>• <b>Connaissances</b> objectivées et contextualisées à produire</li></ul> |
|---|---|

## Dimension territoriale

- |  |   |
|--|---|
| <ul style="list-style-type: none"><li>• <b>Multi-usage</b> : partage de l'espace, conditions de vie</li><li>• <b>Multi-acteur</b> : manque de structures d'intermédiation / facilitation</li><li>• <b>Interconnaissance</b> : berger nomade / viticulteur propriétaire</li></ul> | <ul style="list-style-type: none"><li>• <b>Demande croissante</b> viticulteurs</li><li>• <b>Implication des collectivités</b>, structures publiques</li><li>• Rôle des « <b>ambassadeurs</b> »</li><li>• <b>Communication</b>, concertation</li></ul> |
|--|---|

# Des freins et des leviers qui se « répondent » entre situations étudiées

Freins

## Dimension technique

- **Disponibilité de la ressource** fourragère : dans le temps et l'espace
- **Manque de connaissances** : tassement, fertilisation, taux de chargement, sanitaire
- **Compromis** (désherbage/pâturage) et **risques** (débordement)
- **Outils** de référencement, couverts végétaux
- **Ressources complémentaires** (friches, espaces pastoraux)
- **Connaissances** objectivées et contextualisées à produire

## Dimension territoriale

- **Multi-usage** : partage de l'espace, conditions de vie
- **Multi-acteur** : manque de structures d'intermédiation / facilitation
- **Interconnaissance** : berger nomade / viticulteur propriétaire
- **Demande croissante** viticulteurs
- **Implication des collectivités**, structures publiques
- Rôle des « **ambassadeurs** »
- **Communication**, concertation

## Dimension socio-économique

- **Rémunération** du « service » : PAC (échange numéro pacage, surfaces pâturées)
- **Produit et filière** : abattoirs, valorisation animaux
- **Juridique** : contractualisation, cadre juridique
- **Financements indirects** : enrichissement, gestion incendie, ouverture des milieux
- Structures **collectives**, vente **directe**
- **Reconnaissance** collective des **services** rendus par l'**élevage**

Leviers



# De l'identification des freins et leviers...à l'action

| Objectifs identifiés   | Actions engagées  |
|--|---|
| Evaluer le <b>potentiel pastoral</b> d'une d'un territoire   | - Synthèse <b>outils d'évaluation</b> : diagnostic pastoral, simulation territoriale, télédétection   |
| Documenter et <b>objectiver</b> les <b>bénéfices</b> du <b>(viti)pastoralisme</b> à l'échelle des exploitations et du territoire | - <b>Synthèses bibliographiques</b> étudiants<br>- Travail d' <b>évaluation</b> (stage en cours de Mathéo) auprès d'une vingtaine de viticulteurs |

# De l'identification des freins et leviers...à l'action

| Objectifs identifiés   | Actions engagées  |
|--|---|
| Evaluer le <b>potentiel pastoral</b> d'une d'un territoire   | - Synthèse <b>outils d'évaluation</b> : diagnostic pastoral, simulation territoriale, télédétection   |
| Documenter et <b>objectiver</b> les <b>bénéfices</b> du <b>(viti)pastoralisme</b> à l'échelle des exploitations et du territoire | - <b>Synthèses bibliographiques</b> étudiants<br>- Travail d' <b>évaluation</b> (stage en cours de Mathéo) auprès d'une vingtaine de viticulteurs |
| <b>Concevoir</b> un projet (viti)pastoral <b>pluri-acteurs</b>   | - Outils de <b>conception, modélisation</b><br>- <b>Formation</b>   |
| Faciliter la <b>concertation</b> entre acteurs   | - <b>Réunions de concertations</b> (GIEE, Monze, Saint-Chinian)   |

# De l'identification des freins et leviers...à l'action

| Objectifs identifiés   | Actions engagées  |
|--|---|
| Evaluer le <b>potentiel pastoral</b> d'une d'un territoire   | - Synthèse <b>outils d'évaluation</b> : diagnostic pastoral, simulation territoriale, télédétection   |
| Documenter et <b>objectiver</b> les <b>bénéfices</b> du <b>(viti)pastoralisme</b> à l'échelle des exploitations et du territoire | - <b>Synthèses bibliographiques</b> étudiants<br>- Travail d' <b>évaluation</b> (stage en cours de Mathéo) auprès d'une vingtaine de viticulteurs |
| <b>Concevoir</b> un projet (viti)pastoral <b>pluri-acteurs</b>   | - Outils de <b>conception, modélisation</b><br>- <b>Formation</b>   |
| Faciliter la <b>concertation</b> entre acteurs   | - <b>Réunions de concertations</b> (GIEE, Monze, Saint-Chinian)   |
| <b>Sensibiliser</b> les usagers d'un territoire au pastoralisme  | - <b>Flyers et supports</b>   |
| Identifier et documenter les <b>conditions de réussite</b> d'un projet (viti)pastoral  | - Fiches « <b>cas inspirants</b> »<br>- <b>Synthèse</b> freins et leviers   |
| Identifier les <b>modalités juridiques et économiques</b> pour faciliter l'activité (viti)pastorale                              | - <b>Synthèse étudiante</b><br>- Guide juridique  |

# De l'identification des freins et leviers...à l'action

| Objectifs identifiés   | Actions engagées  |
|--|---|
| Evaluer le <b>potentiel pastoral</b> d'une d'un territoire   | - Synthèse <b>outils d'évaluation</b> : diagnostic pastoral, simulation territoriale, télédétection   |
| Documenter et <b>objectiver</b> les <b>bénéfices</b> du <b>(viti)pastoralisme</b> à l'échelle des exploitations et du territoire | - <b>Synthèses bibliographiques</b> étudiants<br>- Travail d' <b>évaluation</b> (stage en cours de Mathéo) auprès d'une vingtaine de viticulteurs |
| <b>Concevoir</b> un projet (viti)pastoral <b>pluri-acteurs</b>   | - Outils de <b>conception, modélisation</b><br>- <b>Formation</b>   |
| Faciliter la <b>concertation</b> entre acteurs   | - <b>Réunions de concertations</b> (GIEE, Monze, Saint-Chinian)   |
| <b>Sensibiliser</b> les usagers d'un territoire au pastoralisme  | - <b>Flyers et supports</b>   |
| Identifier et documenter les <b>conditions de réussite</b> d'un projet (viti)pastoral  | - Fiches « <b>cas inspirants</b> »<br>- <b>Synthèse</b> freins et leviers   |
| Identifier les <b>modalités juridiques et économiques</b> pour faciliter l'activité (viti)pastorale                              | - <b>Synthèse étudiante</b><br>- Guide juridique  |
| Faciliter l' <b>inter-connaissance</b> autour des projets (viti)pastoraux  | - <b>Projet SagiTerres !</b>  |

# Remerciements

**Dispositif CO3** et bailleurs associés (Fondation Carasso et Agropolis Fondation)

**Partenaires du projet** de diverses horizons: Accompagnement, conseil et animation, aménagement, collectivités

**Nombreux étudiant(e)s** (sur)mobilisés : Institut-Agro (Systel et Terpa), Romane, Victor, Jacem, Théo, Mathéo, Julia ...

**Agriculteur/trices** : céréaliers, viticulteurs, éleveurs et bergers rencontrés(.es)

*Fabien STARK, Julie RYSCHAWY, Myriam GRILLOT, Andréa CASSAGNES, Marc MORAINÉ*

