



L'élaboration d'archétypes de territoires, un moyen d'explorer la place actuelle et future des formes d'intégration culture – élevage



acta
LES INSTITUTS
TECHNIQUES
AGRICILES#



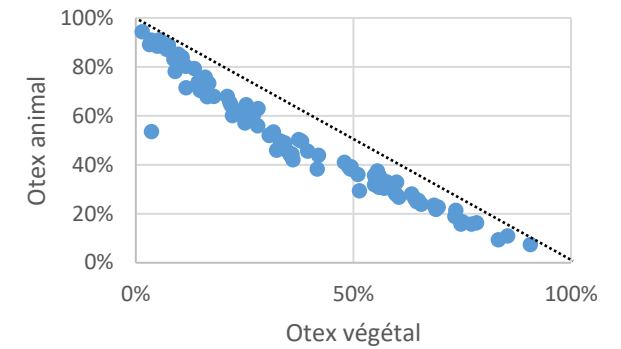
RAMONTEU Sonia, ACTA

MORAINE Marc, INRAE

CHOISIS Jean Philippe, INRAE

Introduction

- Spécialisation des exploitations et des territoires
- Archétypes de territoire = équilibre relatif entre productions animales et végétales dans les territoires, catégories d'**enjeux** prioritaires et les potentiels **freins** et **leviers** pour le développement de systèmes intégrant culture et élevage au sein des territoires
- *Objectif* : contextualiser les situations et dégager des invariants
- *Hypothèse* : leviers identifiés dans un cas d'étude, correspondant à un archétype donné, peuvent être génériques (applicables à d'autres cas d'étude relevant de ce même archétype)



Matériel & Méthodes

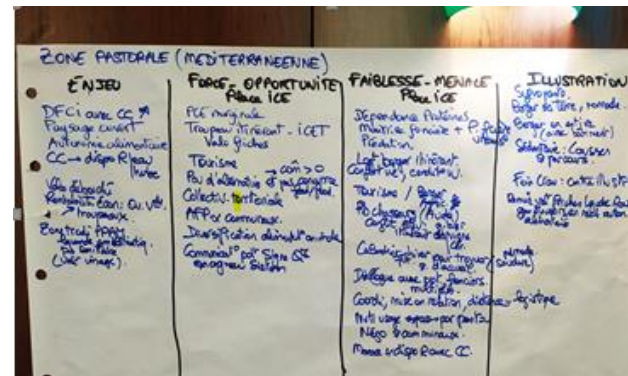
- Analyse comparée de différents cas d'étude du RMT SPyCE

=> V1 tableau AFOM

Archétypes de territoires	Enjeu territoire	Place actuelle PCE/ICET		Potentiel de développement PCE/ICET	
		Force	Faiblesse-menace	Opportunité	contrainte/difficulté
Zone spécialisée GC	Restaurer <u>ferti</u> sols, biodiversité, paysage Diminuer IFT, solution altern. / impasses gestion <u>bioagresseurs</u> vc adventices résistantes herbicides...		Perte ambiance élevage	valorisation biomasse (<u>cult. Interméd.</u>) retour élevage via ICET: -pâturage itinérant -unité engraissement intensif	Défi (re)construction filière transfo animale Savoirs élevage et complémentarité CCE disparus chez agri

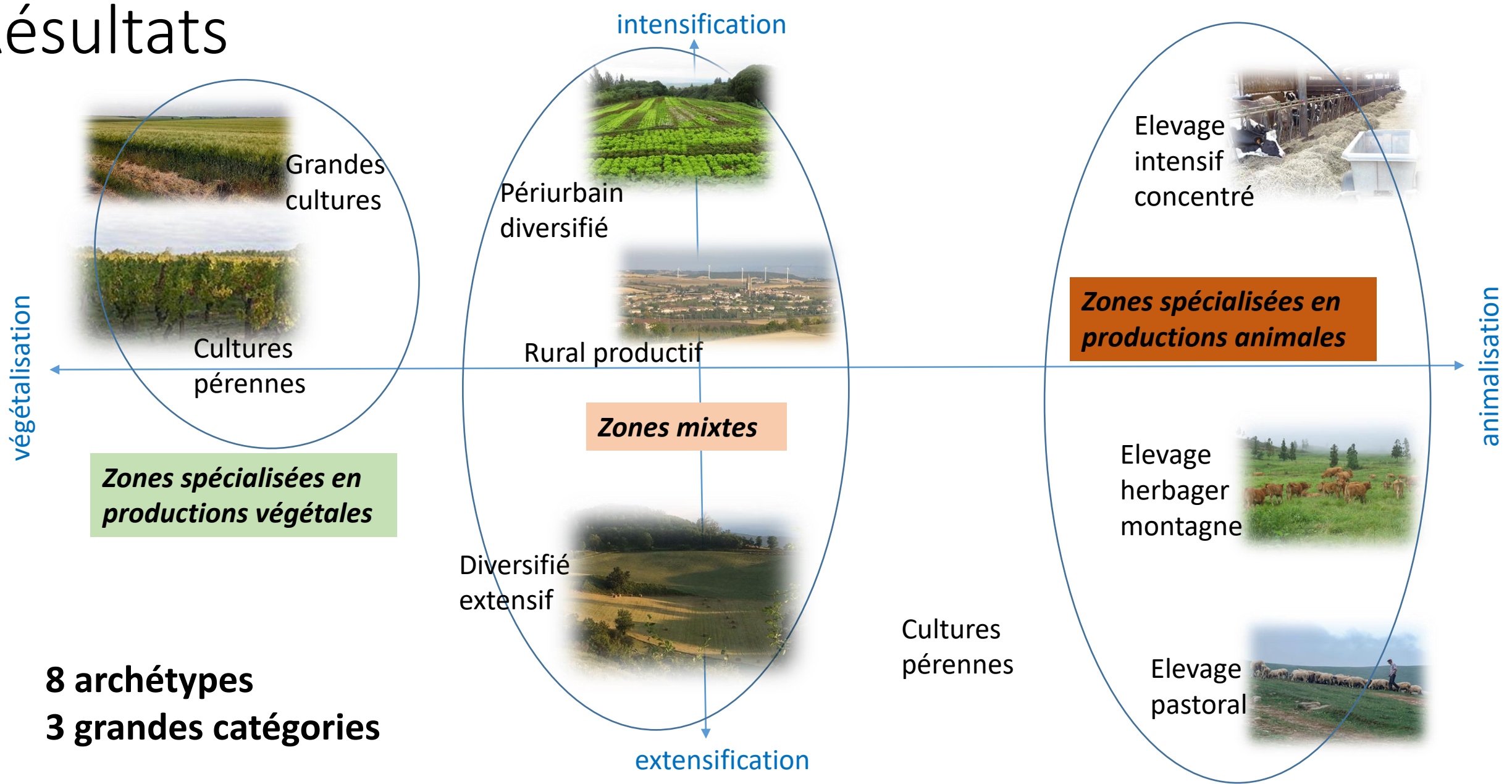
- Soumis à des membres du RMT SPICEE, à l'occasion du séminaire annuel de novembre 2021

13 experts RFD



=> consolidation à dire d'experts : enjeux , forces, opportunités, faiblesses, menaces + illustrations

Résultats



8 archétypes
3 grandes catégories

Focus zone spécialisée grandes cultures

Enjeux	Atouts	Faiblesses	Opportunités	Menaces
<p>Restaurer la fertilité sols, biodiversité, paysages</p> <p>Favoriser le stockage C</p>	<p>Disponibilité de coproduits de cultures (drèches, pulpes...)</p> <p><i>Mdo assez dispo aux alentours de grandes villes : réinsertion</i></p>	<p>Perte d'ambiance élevage</p> <p>Faible attractivité pour installation éleveurs</p> <p><i>Développement de modèles d'AB sans élevage : flux nutriments -> couverts</i></p>	<p>Valorisation biomasse (cultures intermédiaires suite début rediversification)</p> <p>=> retour élevage via ICET</p> <p>Demande de produits locaux RHD</p> <p>ICET inter-régions où gisement MO (Breizh)</p> <p>Nouvelles formes de contractualisation filières</p>	<p>Défi reconstruction filière transformation élevage : disparition d'infrastructures (abattoirs..)</p> <p>Savoirs élevage et complémentarité disparus</p> <p>Besoin investissement pour installation</p> <p>Cultures pour méthanisation : concurrence?</p>

Illustrations d'ICE

Retour de l'élevage via ICET : pâturage itinérant (ovins itinérants en Champagne crayeuse et Beauce-Gatinais, unité d'engraissement intensif, contractualisation de drèches (Ardennes), filières volailles ponte champenoises (Contractualisation Axérial)... Quid Green warriors?

Zones : Champagne crayeuse, Beauce, Ardennes

Focus zone spécialisée élevage herbager montagne

Enjeux	Atouts	Faiblesses	Opportunités	Menaces
Maintien d'espaces ouverts Maintien d'élevage et VA sur territoire Autonomie alimentaire territoriale (pour bétail) Mise en relation acteurs de plaine (partenariat)	Entretien du paysage par élevage Biodiversité Stock C prairies	Pas de PCE, car pas de zone labourable Logistique (routes) Tension foncière dans les vallées industrielles Politique des Massifs (plus. départements) Concurrence transfrontalière Soja importé peu cher Incompréhension/ inéquité perçue C-E	ICET plaine –montagne : valo possible dans cdc SIQO sur autonomie zone d'appellation Tourisme (potentiel de commercialisation) Acteurs d'interface potentiels pour mise en relation : PNR, asso via contrat tripartite, Cuma, coop'... Copeaux bois => litière Ambiance favorable BEA	Changement climatique Quel produit d'élevage hors lait et fromage SIQO? Verrouillage broutards engraissement en IT (hormis initiative type Steakovore : engraissement local)

Illustrations d'ICE

ICET complémentarité plaine-montagne

Zones : Massif central (AOC Laguiole, Cantal...), Alpes (AOC Reblochon, Raclette, Abondance...), Vosges (AOC Munster...), Jura (AOC Comté...), Pyrénées (AOC Ossau-Iraty....)

Acteurs d'interface : asso ApproFourrage88 assure stockage, Cuma (plateforme compostage Ariège)?

Focus zone diversifiée rurale productive

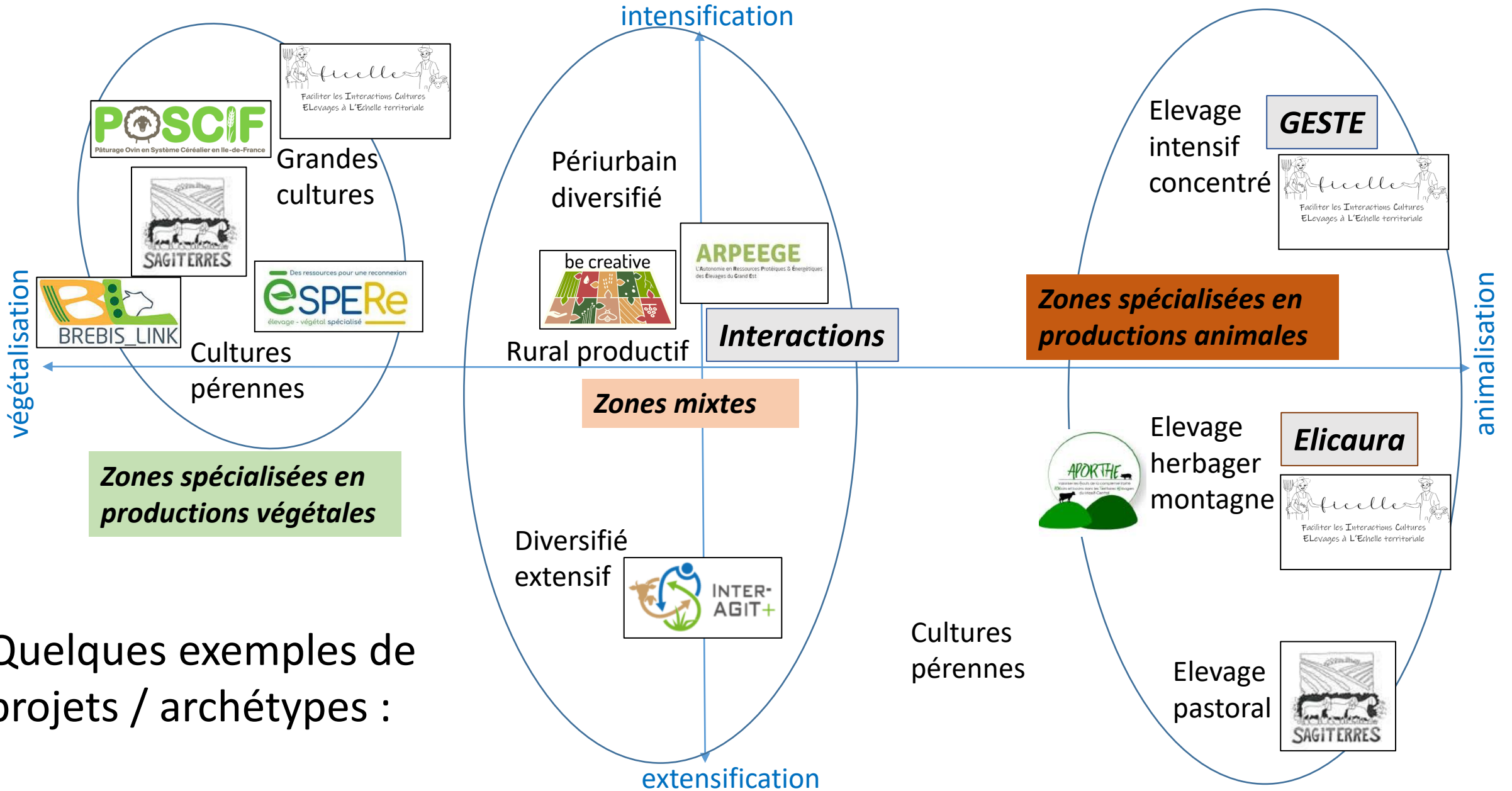
Enjeux	Atouts	Faiblesses	Opportunités	Menaces
Maintien des prairies Gestion et protection eau Diversification des cultures Maintien fertilité des sols	PCE de plaine, structure taille moy. à grande ICET : possibilité d'autonomie territoriale locale (protéines)	Tendances céréalisation, intensification, risque de perte de prairies Poids des filières Population agricole en baisse, faible densité de mdo agricole?	Intensification écologique Développement des PSE	Arbitrage production et respect de l'environnement Economie de gamme/économie d'échelle

Illustrations d'ICE

Zones : Lauragais tarnais, Plaine de Niort, Normandie (Pays de Caux), Somme-Aisne, Auxois/Charolais

Discussion

- Les archétypes de territoire permettent :
 - ✓ de contextualiser les activités de R&D qui contribuent aux transitions agroécologiques, notamment par la conception de systèmes agricoles territoriaux,
 - ✓ et en retour, une plus grande généricité des résultats



Quelques exemples de projets / archétypes :

Quels usages ?

- Caractériser le potentiel d'ICE sur les territoires peut constituer un support pour la construction de connaissances pour l'action :
 - Poser un diagnostic, proposer des outils d'analyse des situations territoriales,
 - Soutenir la réflexion dans une démarche prospective,
 - et *in fine* guider l'action publique territoriale à différents niveaux (local, départemental, régional, national)
- Ce cadre propose également un support pédagogique simple et relativement exhaustif pour la formation initiale et continue des agents du développement agricole et au-delà
- Des travaux récents du RMT le mobilisent pour concevoir des scénarios prospectifs d'intégration culture – élevage (Moraine et al., 2022)



ETUDE DES FREINS ET LEVIERS A LA MISE EN PLACE ET AU MAINTIEN D'INITIATIVES COLLECTIVES VISANT A RECONNECTER PRODUCTIONS ANIMALES ET VEGETALES

GARANCE GUIZARD FÉVRIER-AOÛT 2021

 **RMT SPICEE**
Structurer et Produire l'Innovation dans les systèmes ayant des Cultures et de l'Élevage - Ensemble



CRÉATION D'UNE DÉMARCHE ET DE SCÉNARIOS D'ICET* DANS LE LOT

*ICET : INTÉGRATION CULTURE-ÉLEVAGE À L'ÉCHELLE DU TERRITOIRE

GARANCE GUIZARD FÉVRIER-AOÛT 2021

 **RMT SPICEE**
Structurer et Produire l'Innovation dans les systèmes ayant des Cultures et de l'Élevage - Ensemble



CONCEPTION D'UNE DÉMARCHE ET DE SCÉNARIOS D'ICET* À LA RÉUNION

*ICET : INTÉGRATION CULTURE-ÉLEVAGE À L'ÉCHELLE DU TERRITOIRE

ENCADRANTS : SONIA RAMONTEU (ACTA), MARC MORAINÉ (INRAE)

Conclusion

- Des **ressorts communs** aux pistes de réintégration culture - élevage dans les territoires, selon leurs situations de spécialisation historique, les enjeux qui en découlent et les ressources mobilisables
- L'expertise des membres du RMT a permis un ancrage de ces réflexions dans des **réalités de terrain contrastées**
- Elle a mis en évidence la récurrence des **enjeux de réintégration de l'élevage** dans une perspective de synergie avec les cultures