



**HAL**  
open science

## **Approche collective de la santé: regards et implications des éleveurs et des autres acteurs de la santé humaine et de la santé animale. L'exemple de la fièvre Q**

Elsa Jourdain, Amélie Sudre, Alain Boissy, Emilie Wimmer- Bonneau, Emmanuelle Zanchi, Elodie Rousset, Audrey A. Michaud, Emilie Ramillien, Patrice Cayre, Xavier Fourt

### ► To cite this version:

Elsa Jourdain, Amélie Sudre, Alain Boissy, Emilie Wimmer- Bonneau, Emmanuelle Zanchi, et al.. Approche collective de la santé: regards et implications des éleveurs et des autres acteurs de la santé humaine et de la santé animale. L'exemple de la fièvre Q. 9èmes Journées Techniques Caprines, IDELE, Mar 2024, Dienné (86410), France. hal-04581074

**HAL Id: hal-04581074**

**<https://hal.inrae.fr/hal-04581074>**

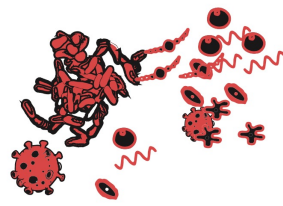
Submitted on 21 May 2024

**HAL** is a multi-disciplinary open access archive for the deposit and dissemination of scientific research documents, whether they are published or not. The documents may come from teaching and research institutions in France or abroad, or from public or private research centers.

L'archive ouverte pluridisciplinaire **HAL**, est destinée au dépôt et à la diffusion de documents scientifiques de niveau recherche, publiés ou non, émanant des établissements d'enseignement et de recherche français ou étrangers, des laboratoires publics ou privés.



Distributed under a Creative Commons Attribution - NonCommercial - NoDerivatives 4.0 International License



# Approche collective de la santé : regards et implications des éleveurs et des autres acteurs de la santé humaine et de la santé animale. *L'exemple de la fièvre Q*

**Elsa JOURDAIN**, Amélie SUDRE, Alain BOISSY, Emilie WIMMER-BONNEAU, Emmanuelle ZANCHI, Elodie ROUSSET, Audrey MICHAUD, Emilie RAMILLIEN, Patrice CAYRE, **Xavier FORT**

9ÈMES JOURNÉES TECHNIQUES  
CAPRINES  
26 AU 28 MARS 2024  
À DIENNÉ



# La fièvre Q, une zoonose transmise par les ruminants

Maladie découverte en 1935 : « Query fever » = fièvre « à élucider »

**Ruminants**  
= principaux réservoirs  
et source d'exposition  
pour les humains



**Clinique : Avortements**  
(Mortinatalité, nouveau-nés chétifs)

Résistance  
dans le milieu  
extérieur +++  
(pseudospores)

**Agent pathogène**  
*Coxiella burnetii*

**Excrétion :**  
Produits de mise-bas,  
mucus vaginal, fèces, lait

**Transmission :**  
Voie aérienne +++

Environnement  
contaminé

Zoonose

**Humains**

= culs-de-sac épidémiologiques

- Infection asymptomatique +++
- Syndrome pseudogrippal, maux de tête, hépatites, pneumonies, avortements, ...
- Formes « persistantes » : endocardites, infections vasculaires, ostéoarticulaires, fatigue chronique, ...

Moins de 300 cas confirmés  
par an en métropole  
= **nombre sous-estimé**

✓ Cas « sporadiques »

✓ Cas groupés

**Département 79 = 2<sup>ème</sup> foyer humain**  
en France métropolitaine

Cas groupés en 2017



# Projet EXPAIRCOX



Amélioration des connaissances sur l'**EX**position **A**érienne des professionnels **agR**icoles et de la population générale à **CO**xiella burnetii : études épidémiologiques et sociologiques dans une région régulièrement confrontée à la fièvre Q

Détection et caractérisation de *C. burnetii* dans l'environnement

→ étude transversale répétée sur poussières prélevées en élevages et lieux publics



Perception des risques sanitaires par les parties prenantes → enquêtes socioanthropologiques



VOLET 1



VOLET 2

Estimation de la fréquence d'infection de la population → enquête de séroprévalence chez les donneurs de sang



VOLET 3

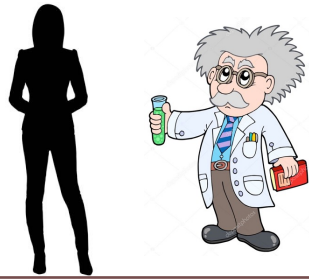
Identification des pratiques agricoles favorisant l'exposition à *C. burnetii* → Études de la dispersion lors de la manipulation des fumiers en élevages caprins



# Le doute de l'expert



Le chercheur



Comprendre l'épidémiologie de la fièvre Q

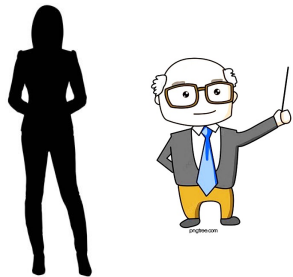
**Changement de paradigme**

**Confrontation à la réalité de l'urgence sanitaire**

*des éleveurs dans leur quotidien*



L'expert



Donner un « avis d'expert » sur la fièvre Q

- élevages ouverts au public avec avortements en série
- foyers de cas humains groupés de fièvre Q

Exemple vécu



**Elevage caprin avec vente de fromage à la ferme**

L'éleveur est inquiet des risques que peut représenter son élevage pour le public



*Il faut désinfecter les bâtiments avec un produit sporicide*

L'éleveur ne peut plus faire de fromages pendant plusieurs jours

- Impact de la mesure ++
- Efficacité ??

incertitudes scientifiques !

# Le doute de l'expert

**Faut-il** désinfecter les bâtiments avec un produit sporicide ?

**Faut-il** vacciner les animaux ?

**Faut-il** fermer le camping, annuler les journées portes ouvertes, interdire l'accès à la chèvrerie...

Les mesures préconisées ont des **conséquences économiques et psychologiques** pour l'éleveur.se

- **Comment ?** Quid des pâtures ?
  - **Impact sanitaire et environnemental ?**
- Ex: *perte de « fromageabilité » du lait*

- **Efficacité sur des animaux déjà infectés ?**
- **Conflit d'intérêt des préconisateurs ?**
- **Qui paie ?**

- **Interdire l'accès à qui ?**
- **Pendant combien de temps ?**
- **Critères de levée d'interdiction ?**

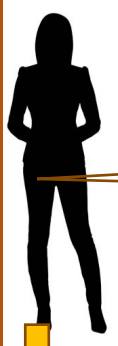
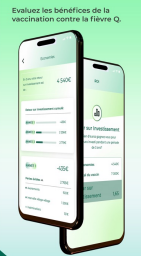


... alors que les **connaissances scientifiques** sont incomplètes et **ne permettent pas toujours de garantir leur efficacité ou leur innocuité**

**Contexte scientifique de « tournant microbien »**

→ Interactions entre microbes pathogènes et microbes bénéfiques !

Application gratuite Qost  
développement financé par  
CEVA Santé Animale



# Pourquoi solliciter les sciences humaines et sociales pour travailler sur la fièvre Q ?

- Ecouter comment les éleveurs vivent la fièvre Q et comment ils y répondent : des enquêtes anthropologiques auprès d'éleveurs dans le Niortais

*Épidémiol. et santé anim.*, 2022, 79, 115-134

Les réalités du monde microbien  
perçues par des éleveurs de petits ruminants :  
enquêtes anthropologiques partant de l'exemple de la fièvre Q

## LES RÉALITÉS DU MONDE MICROBIEN PERÇUES PAR DES ÉLEVEURS DE PETITS RUMINANTS : ENQUÊTES ANTHROPOLOGIQUES PARTANT DE L'EXEMPLE DE LA FIÈVRE Q

Ramillien Émilie<sup>1,2</sup>, Cayre Patrice<sup>2,3,4</sup>, Fourt Xavier<sup>5</sup>, Rousset Élodie<sup>6</sup> et Jourdain Elsa<sup>1</sup>



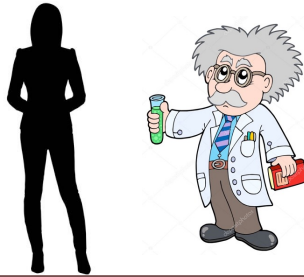
### RÉSUMÉ

Cette étude, réalisée en 2019 dans le cadre du projet EXPAIRCOX, vise à décrire comment les éleveurs de petits ruminants perçoivent les risques sanitaires, et en particulier ceux liés à la fièvre Q, sur le fondement d'enquêtes socio-anthropologiques « prenant au sérieux » le point de vue des personnes enquêtées et révélant les modes de relation entretenus avec le monde microbien. Les résultats montrent que les éleveurs se perçoivent comme occupant une frontière entre deux mondes : l'un « non-naturaliste », fait de temps longs et de relations complexes ; l'autre « naturaliste », défini par la rationalité, des temps courts et des relations peu complexes. Cette polarisation est particulièrement marquée concernant la gestion des risques sanitaires, où un niveau de délégation élevé au monde « naturaliste » est souvent associé à une perte de sens et un mal-être. La fièvre Q est

# Pourquoi solliciter le design pour travailler sur la fièvre Q ?

INRAE

Le chercheur



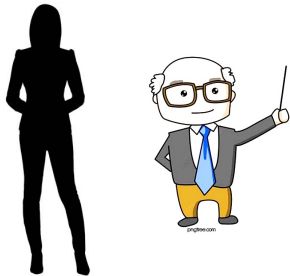
Comprendre l'épidémiologie  
de la fièvre Q

**Changement de paradigme**

*Confrontation à la réalité  
de l'urgence sanitaire  
des éleveurs dans leur quotidien*



L'expert



Donner un « avis d'expert »  
sur la fièvre Q

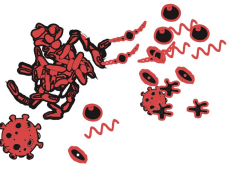
- élevages ouverts au public avec avortements en série
- foyers de cas humains groupés de fièvre Q

Une action publique  
sanitaire inadaptée

Peut-on repenser  
l'action publique  
sanitaire ?

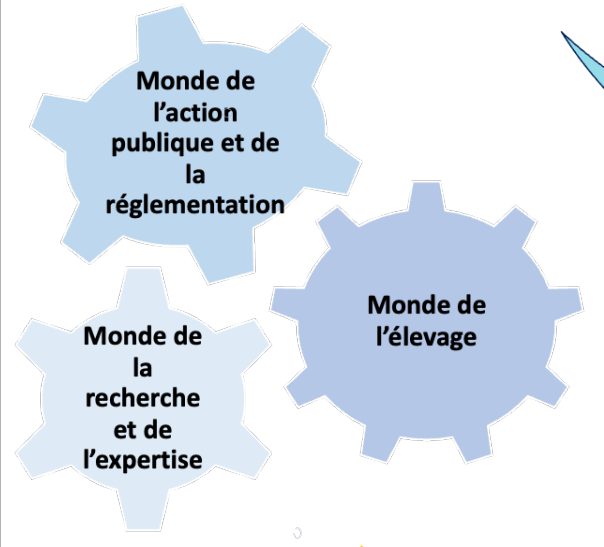
**une question de design**





### 1 Enquêtes anthropologiques

« prise au sérieux » des différentes formes d'instauration de la réalité



Voir poster 1

### 2 Retranscription en processus design

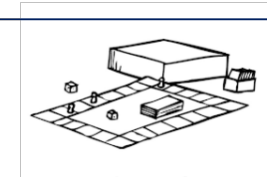
rend visible la variabilité des ontologies, des points de vue et des manières de faire

suscite une ouverture, dans la façon de répondre aux situations, **SANS PRÉSUMER d'un mode de réponse universel**

#### Bande-dessinée



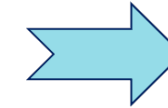
Support de communication facilitant la compréhension (intellectuelle et émotionnelle)



#### Jeu de plateau

Support de travail permettant de symétriser les positions et favorisant la mise en dialogue

Voir poster 2



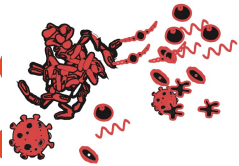
### 3 Mise en dialogue des parties prenantes

- Définition d'un problème commun
- Mise en travail pour trouver des pistes de résolution

Réflexion commune sur des scénarios de prévention et de gestion

Voir poster 3

## Jeu en 4 étapes => mise en travail parties prenantes sur un scénario



### Hypothèse de départ

Les éleveurs mettent en œuvre une action publique sanitaire mais cela n'est pas reconnu comme tel

**Tableau de bord**

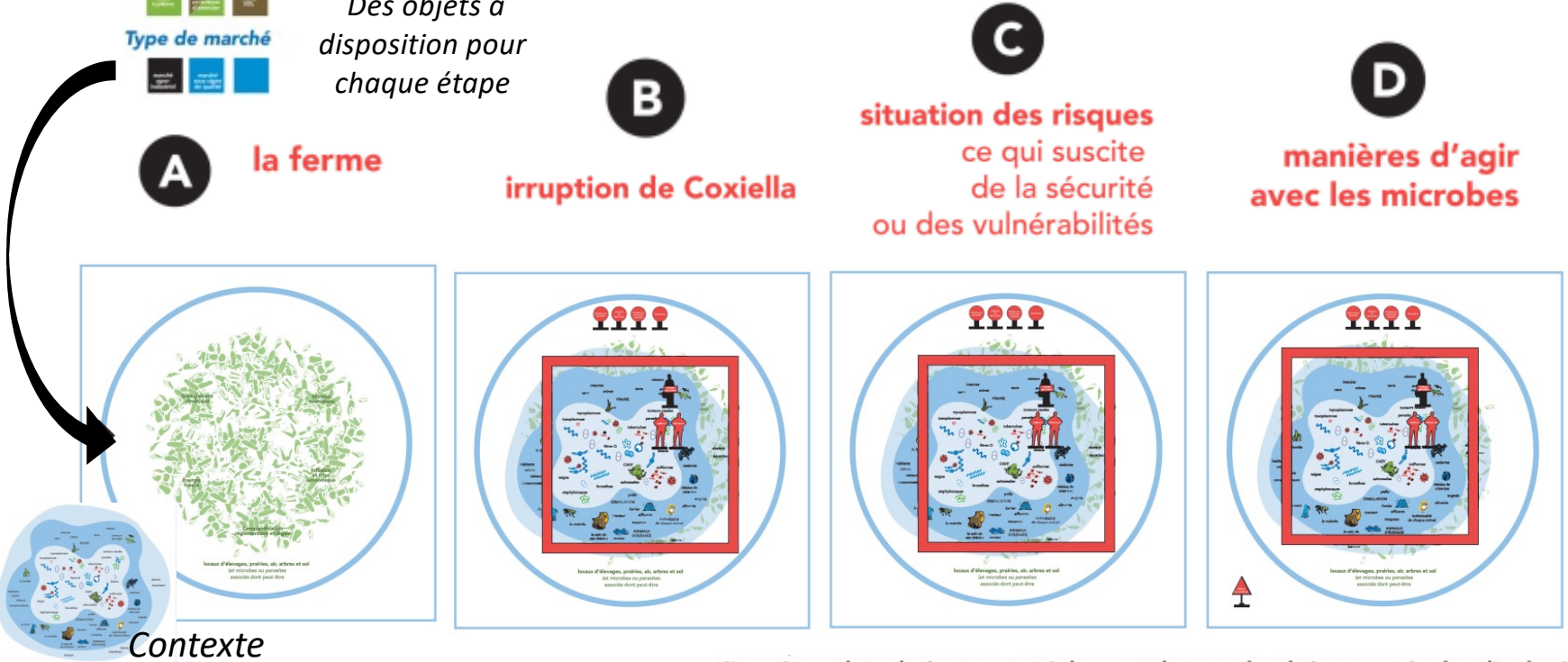
**Ce que produit la ferme**

**Mode de production**

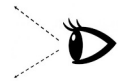
**Type de marché**

Des objets à disposition pour chaque étape

Réfléchir ensemble à ce qui protège les chèvres et les humains de la fièvre Q à la ferme



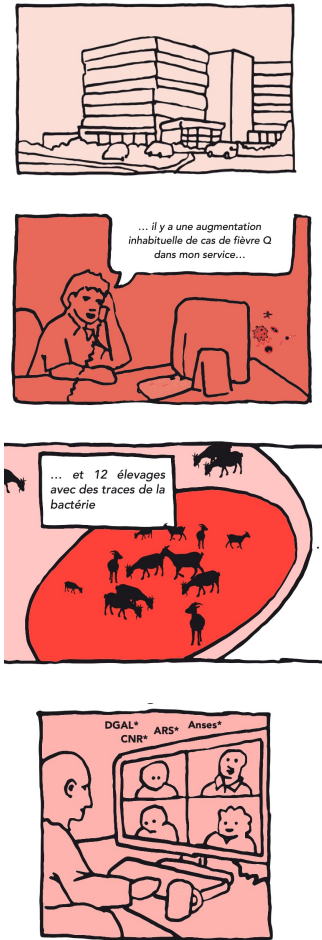
Eleveur.se.s



L'enquête anthropologique a montré deux grands types de relations aux microbes, l'un basé sur la délégation aux gestionnaires publiques du vivant et l'autre sur l'expérience au vivant

**Question ( la parole est aux éleveurs ) :** quelle est la manière d'agir qui apporte de la sécurité à la ferme dans le cas de la fièvre Q ? Qu'est-ce qui amène de la confiance dans l'équilibre de votre système ?

## Présentation de la bande-dessinée envoyée aux acteurs en amont de la journée



**La bande-dessinée rend visible la variété des points de vue**

## Créer un espace commun

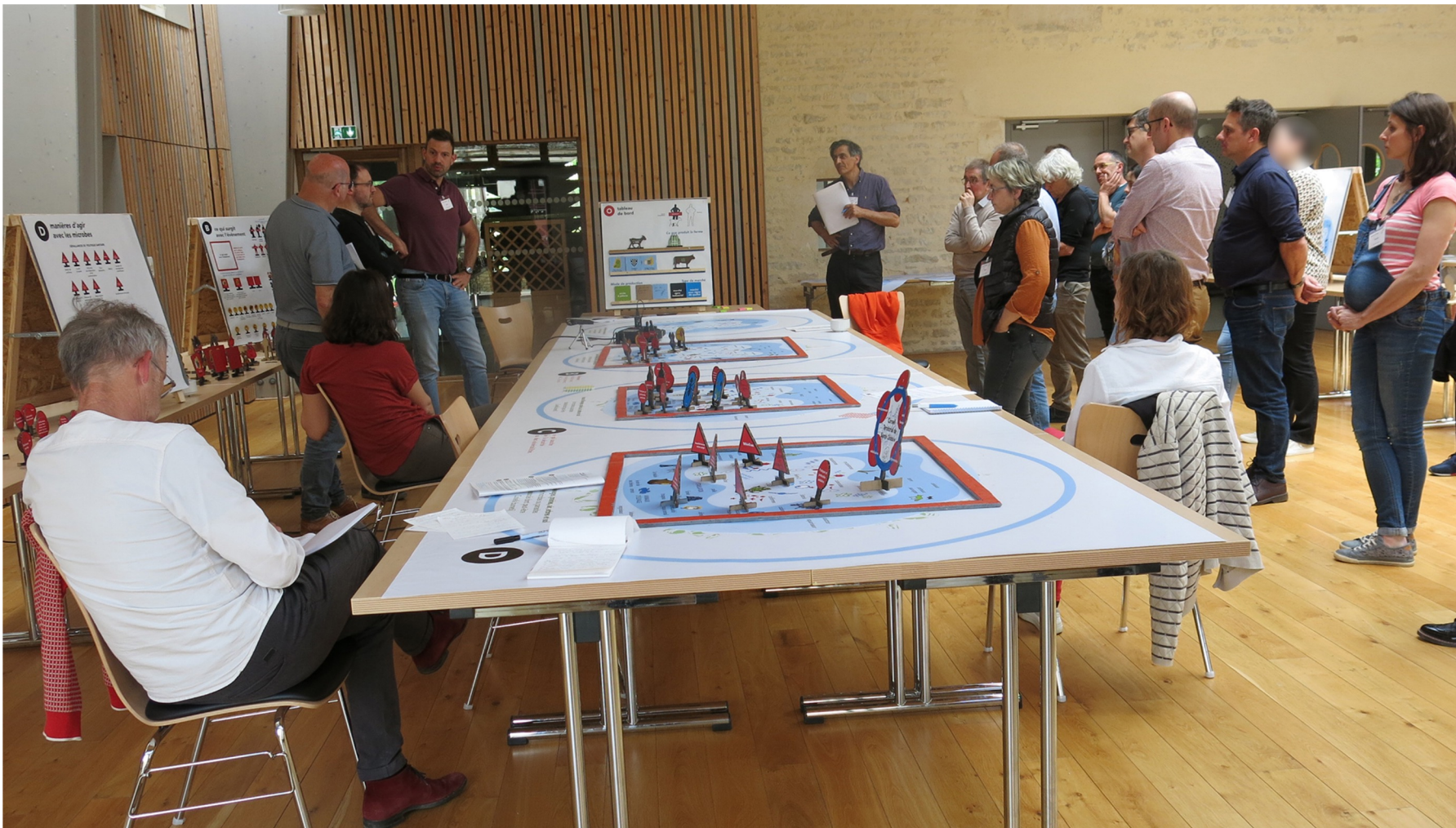
permet de mettre à distance les contraintes et relations de pouvoir propres aux relations professionnelles et institutionnelles, tout en les problématisant



- **Eleveurs**
- **Médecins, ARS, MSA**
- **Vétérinaires, Anses,**
- **GDS France, GDS locaux**
- **Patient expert**

# La base de la santé publique : l'espace public sanitaire

Simuler un événement de santé publique et échanger ensemble sur les façons de le percevoir et d'y répondre entre parties prenantes



- **Eleveurs**
- **Médecins, ARS, MSA**
- **Vétérinaires, Anses,**
- **GDS France, GDS locaux**
- **Patient expert**



## Imaginer entre parties prenantes les formes futures possibles, adéquates et souhaitables de l'action publique sanitaire



- **Eleveurs**
- **Médecins, ARS, MSA**
- **Vétérinaires, Anses,**
- **GDS France, GDS locaux**
- **Patient expert**

# Perspectives : projet Transition ZOOJEU

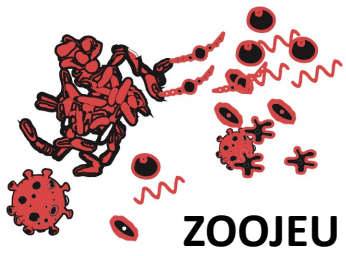
Mise en dialogue des compréhensions de la réalité autour des relations entre **bien-être** et **santé** des animaux et des humains dans un **contexte de gestion des zoonoses** : expérimentation s'appuyant sur le dispositif de design d'action publique *Transition ZOOJEU*

## Projet de recherche participatif

- Enquêtes sur la **relation aux microbes**, la **santé** et le **bien-être**
- Conception d'un **prototype de design** pour **expérimenter des actions**

Contact : [elsa.jourdain@inrae.fr](mailto:elsa.jourdain@inrae.fr)





**Nous tenons à remercier grandement les personnes enquêtées.** Nous remercions également celles et ceux qui ont contribué de près ou de loin au projet EXPAIRCOX, à l'organisation des enquêtes anthropologiques et à la préparation de la journée ZOOJEU. Nous remercions en particulier, sans prétendre être exhaustifs :

- à l'ARS Nouvelle Aquitaine : Raquel Cenicerros, Renaud Pouget, Christine Ribreau, Maxime Robert
- à INRAE : David Abrial, Vanessa Boissery, Marie Brossier, Delphine Caray, Jocelyn De Goër De Hervé, Nathalie Gandon, Sabrina Gasser, François Johany, Roxane Jupin, Isabelle Lebert, Philippe Lecomte, Caroline Mignon-Falize, Didier Richard, Cyrille Rigolot
- aux GDS : Ghislain Audusseau, Manon Delalande, Nicolas Ehrhardt, Kristel Gache, Alice Jardin, Raphaël Lamothe, Karine Sommier

aux GTV : Thiéry Cazajous

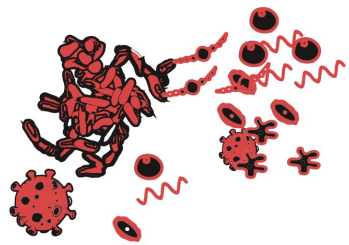
- à l'Anses : Christophe Aubert, Marc Tabouret, Jaqueline Vialard
- à Qualyse : Michaël Treilles
- à l'IDELE : Renée de Crémoux
- les étudiants et encadrants du Master 2 Politiques publiques et gouvernements comparés impliqués dans les groupes de travail sur la fièvre Q l'année 2021-2022
- à l'Université Fédérale de Santa Catarina (Brésil) : Jeremy Deturche
- au tiers-lieu Le Mazier (03 Bourbon l'Archambault) et à l'association Champ des possibles (03 Saint Menoux), pour la confection des pièces de jeu



**Financeurs :**

- ARS Nouvelle Aquitaine (projet EXPAIRCOX lieu de vie)
- Direction Appui aux Politiques Publiques d'INRAE (projet ZOOJEU)
- INRAE métaprogramme SANBA (projet Transition ZOOJEU)





**MP-SANBA**  
 Métaprogramme  
 SANTé et Bien-être des Animaux en élevage

# Merci pour votre attention

*Venez voir nos posters  
 Et demandez nos brochures (c'est gratuit !)*

