



HAL
open science

Approche collective de la santé: regards et implications des éleveurs et des autres acteurs de la santé humaine et de la santé animale. L'exemple de la fièvre Q

Elsa Jourdain, Amélie Sudre, Alain Boissy, Emilie Wimmer- Bonneau, Emmanuelle Zanchi, Elodie Rousset, Audrey A. Michaud, Emilie Ramillien, Patrice Cayre, Xavier Fourt

► To cite this version:

Elsa Jourdain, Amélie Sudre, Alain Boissy, Emilie Wimmer- Bonneau, Emmanuelle Zanchi, et al.. Approche collective de la santé: regards et implications des éleveurs et des autres acteurs de la santé humaine et de la santé animale. L'exemple de la fièvre Q. 9èmes Journées Techniques Caprines, IDELE, Mar 2024, Dienné (86410), France. hal-04581074

HAL Id: hal-04581074

<https://hal.inrae.fr/hal-04581074>

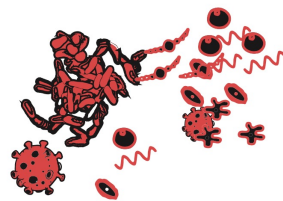
Submitted on 21 May 2024

HAL is a multi-disciplinary open access archive for the deposit and dissemination of scientific research documents, whether they are published or not. The documents may come from teaching and research institutions in France or abroad, or from public or private research centers.

L'archive ouverte pluridisciplinaire **HAL**, est destinée au dépôt et à la diffusion de documents scientifiques de niveau recherche, publiés ou non, émanant des établissements d'enseignement et de recherche français ou étrangers, des laboratoires publics ou privés.



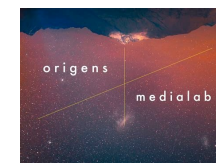
Distributed under a Creative Commons Attribution - NonCommercial - NoDerivatives 4.0 International License



Approche collective de la santé : regards et implications des éleveurs et des autres acteurs de la santé humaine et de la santé animale. *L'exemple de la fièvre Q*

Elsa JOURDAIN, Amélie SUDRE, Alain BOISSY, Emilie WIMMER-BONNEAU, Emmanuelle ZANCHI, Elodie ROUSSET, Audrey MICHAUD, Emilie RAMILLIEN, Patrice CAYRE, **Xavier FORT**

9ÈMES JOURNÉES TECHNIQUES
CAPRINES
26 AU 28 MARS 2024
À DIENNÉ



La fièvre Q, une zoonose transmise par les ruminants

Maladie découverte en 1935 : « Query fever » = fièvre « à élucider »

Ruminants
= principaux réservoirs et source d'exposition pour les humains



Clinique : Avortements
(Mortinatalité, nouveau-nés chétifs)

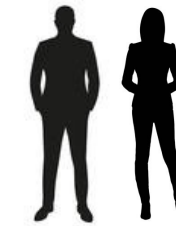
Résistance dans le milieu extérieur +++
(pseudospores)

Agent pathogène
Coxiella burnetii

Excrétion :
Produits de mise-bas, mucus vaginal, fèces, lait

Transmission :
Voie aérienne +++

Environnement contaminé



Zoonose

Humains

= culs-de-sac épidémiologiques

- Infection asymptomatique +++
- Syndrome pseudogrippal, maux de tête, hépatites, pneumonies, avortements, ...
- Formes « persistantes » : endocardites, infections vasculaires, ostéoarticulaires, fatigue chronique, ...

Moins de 300 cas confirmés par an en métropole
= **nombre sous-estimé**

✓ Cas « sporadiques »

✓ Cas groupés

Département 79 = 2^{ème} foyer humain en France métropolitaine

Cas groupés en 2017



Projet EXPAIRCOX



Amélioration des connaissances sur l'**EX**position **A**érienne des professionnels **agR**icoles et de la population générale à **CO**xiella burnetii : études épidémiologiques et sociologiques dans une région régulièrement confrontée à la fièvre Q

Détection et caractérisation de *C. burnetii* dans l'environnement

→ étude transversale répétée sur poussières prélevées en élevages et lieux publics



Perception des risques sanitaires par les parties prenantes → enquêtes socioanthropologiques



VOLET 1



VOLET 2

Estimation de la fréquence d'infection de la population → enquête de séroprévalence chez les donneurs de sang



VOLET 3

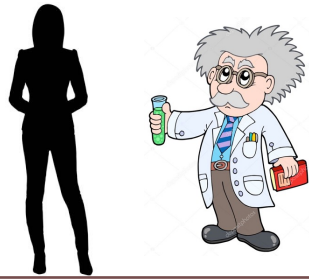
Identification des pratiques agricoles favorisant l'exposition à *C. burnetii* → Études de la dispersion lors de la manipulation des fumiers en élevages caprins



Le doute de l'expert



Le chercheur



Comprendre l'épidémiologie de la fièvre Q

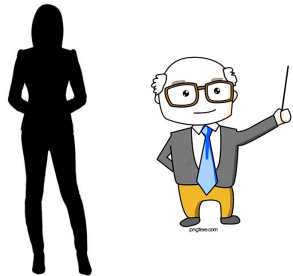
Changement de paradigme

Confrontation à la réalité de l'urgence sanitaire

des éleveurs dans leur quotidien



L'expert



Donner un « avis d'expert » sur la fièvre Q

- élevages ouverts au public avec avortements en série
- foyers de cas humains groupés de fièvre Q

Exemple vécu



Elevage caprin avec vente de fromage à la ferme

L'éleveur est inquiet des risques que peut représenter son élevage pour le public



Il faut désinfecter les bâtiments avec un produit sporicide

L'éleveur ne peut plus faire de fromages pendant plusieurs jours

- Impact de la mesure ++
- Efficacité ??

incertitudes scientifiques !

Le doute de l'expert

Application gratuite Qost
développement financé par
CEVA Santé Animale



Faut-il désinfecter les bâtiments avec un produit sporicide ?

- **Comment ?** Quid des pâtures ?
 - **Impact sanitaire et environnemental ?**
- Ex: *perte de « fromageabilité » du lait*

Faut-il vacciner les animaux ?

- **Efficacité sur des animaux déjà infectés ?**
- **Conflit d'intérêt des préconisateurs ?**
- **Qui paie ?**

Faut-il fermer le camping, annuler les journées portes ouvertes, interdire l'accès à la chèvrerie...

- **Interdire l'accès à qui ?**
- **Pendant combien de temps ?**
- **Critères de levée d'interdiction ?**



Les mesures préconisées ont des **conséquences économiques et psychologiques** pour l'éleveur.se



... alors que les **connaissances scientifiques** sont incomplètes et **ne permettent pas toujours de garantir leur efficacité ou leur innocuité**

Contexte scientifique de « tournant microbien »

→ Interactions entre microbes pathogènes et microbes bénéfiques !

Pourquoi solliciter les sciences humaines et sociales pour travailler sur la fièvre Q ?

- Ecouter comment les éleveurs vivent la fièvre Q et comment ils y répondent : des enquêtes anthropologiques auprès d'éleveurs dans le Niortais

Épidémiol. et santé anim., 2022, 79, 115-134

Les réalités du monde microbien
perçues par des éleveurs de petits ruminants :
enquêtes anthropologiques partant de l'exemple de la fièvre Q

LES RÉALITÉS DU MONDE MICROBIEN PERÇUES PAR DES ÉLEVEURS DE PETITS RUMINANTS : ENQUÊTES ANTHROPOLOGIQUES PARTANT DE L'EXEMPLE DE LA FIÈVRE Q

Ramillien Émilie^{1,2}, Cayre Patrice^{2,3,4}, Fourt Xavier⁵, Rousset Élodie⁶ et Jourdain Elsa¹



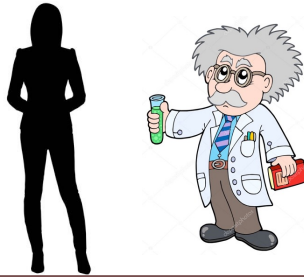
RÉSUMÉ

Cette étude, réalisée en 2019 dans le cadre du projet EXPAIRCOX, vise à décrire comment les éleveurs de petits ruminants perçoivent les risques sanitaires, et en particulier ceux liés à la fièvre Q, sur le fondement d'enquêtes socio-anthropologiques « prenant au sérieux » le point de vue des personnes enquêtées et révélant les modes de relation entretenus avec le monde microbien. Les résultats montrent que les éleveurs se perçoivent comme occupant une frontière entre deux mondes : l'un « non-naturaliste », fait de temps longs et de relations complexes ; l'autre « naturaliste », défini par la rationalité, des temps courts et des relations peu complexes. Cette polarisation est particulièrement marquée concernant la gestion des risques sanitaires, où un niveau de délégation élevé au monde « naturaliste » est souvent associé à une perte de sens et un mal-être. La fièvre Q est

Pourquoi solliciter le design pour travailler sur la fièvre Q ?

INRAE

Le chercheur



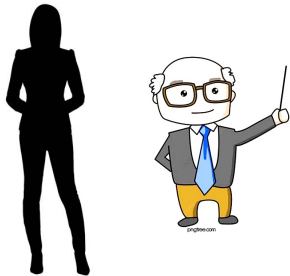
Comprendre l'épidémiologie
de la fièvre Q

Changement de paradigme

*Confrontation à la réalité
de l'urgence sanitaire
des éleveurs dans leur quotidien*



L'expert



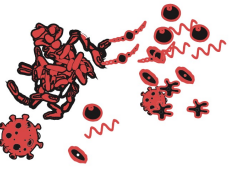
Donner un « avis d'expert »
sur la fièvre Q

- élevages ouverts au public avec avortements en série
- foyers de cas humains groupés de fièvre Q

Une action publique
sanitaire inadaptée

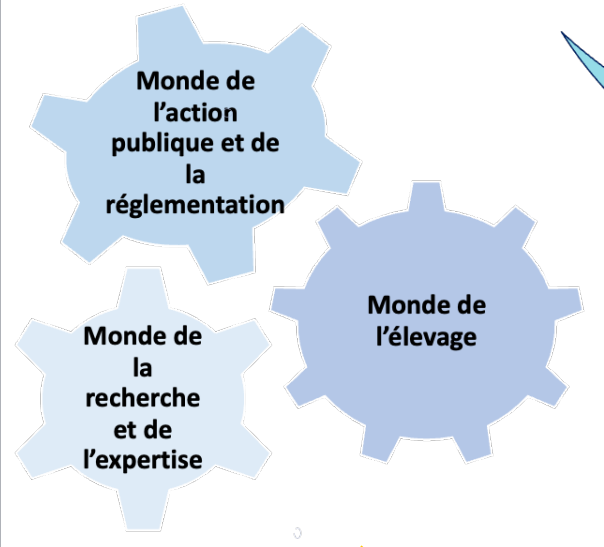
Peut-on repenser
l'action publique
sanitaire ?

une question de design



1 Enquêtes anthropologiques

« prise au sérieux » des différentes formes d'instauration de la réalité



Voir poster 1

2 Retranscription en processus design

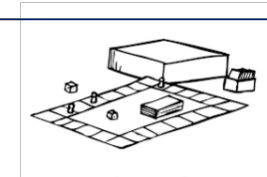
rend visible la variabilité des ontologies, des points de vue et des manières de faire

suscite une ouverture, dans la façon de répondre aux situations, **SANS PRÉSUMER d'un mode de réponse universel**

Bande-dessinée



Support de communication facilitant la compréhension (intellectuelle et émotionnelle)



Jeu de plateau

Support de travail permettant de symétriser les positions et favorisant la mise en dialogue

Voir poster 2

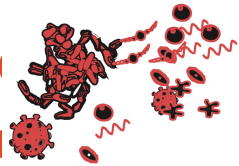
3 Mise en dialogue des parties prenantes

- Définition d'un problème commun
- Mise en travail pour trouver des pistes de résolution

Réflexion commune sur des scénarios de prévention et de gestion

Voir poster 3

Jeu en 4 étapes => mise en travail parties prenantes sur un scénario



Hypothèse de départ

Les éleveurs mettent en œuvre une action publique sanitaire mais cela n'est pas reconnu comme tel

Tableau de bord

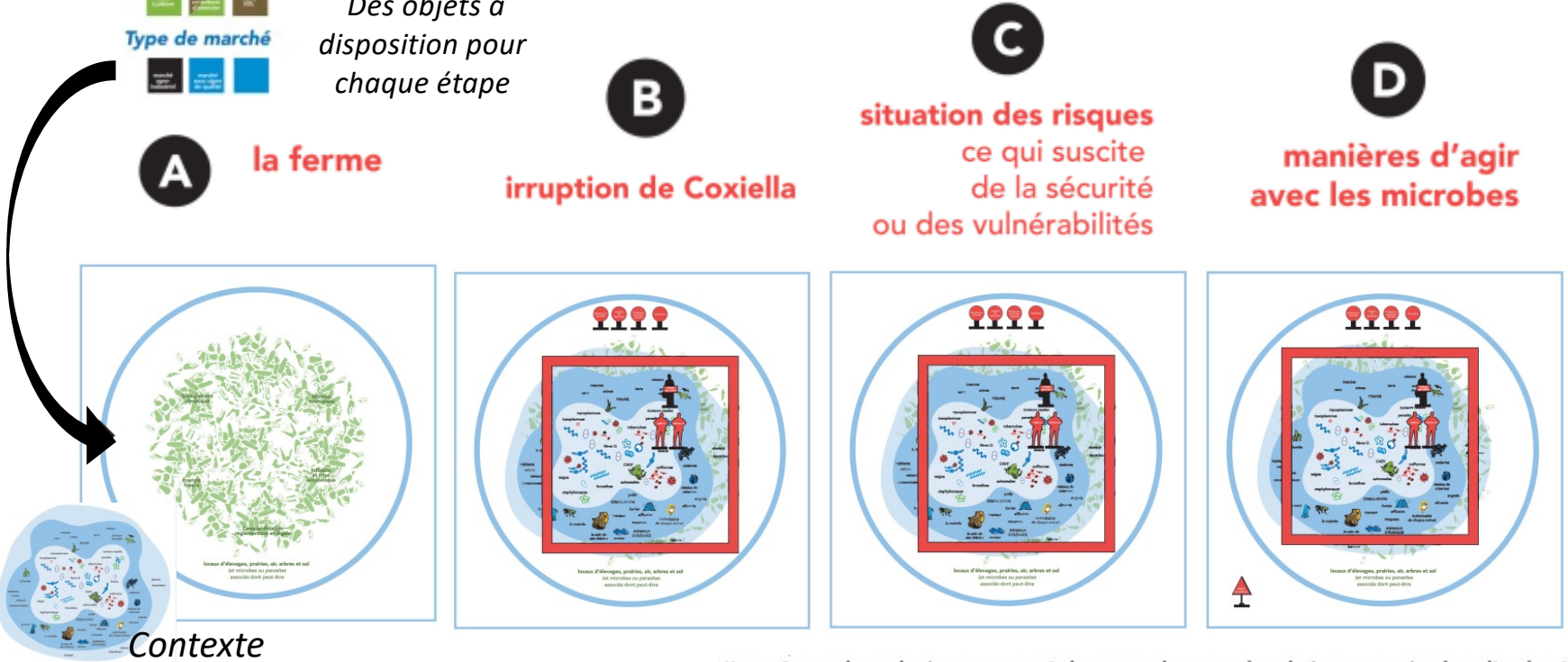
Ce que produit la ferme

Mode de production

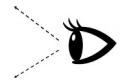
Type de marché

Des objets à disposition pour chaque étape

Réfléchir ensemble à ce qui protège les chèvres et les humains de la fièvre Q à la ferme



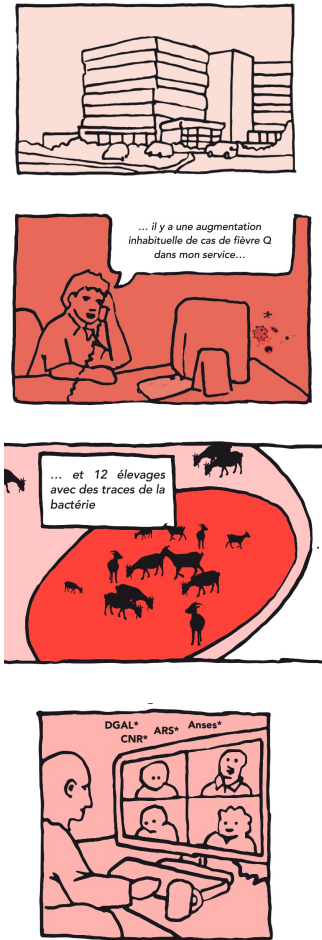
Eleveur.se.s



L'enquête anthropologique a montré deux grands types de relations aux microbes, l'un basé sur la délégation aux gestionnaires publiques du vivant et l'autre sur l'expérience au vivant

Question (la parole est aux éleveurs) : quelle est la manière d'agir qui apporte de la sécurité à la ferme dans le cas de la fièvre Q ? Qu'est-ce qui amène de la confiance dans l'équilibre de votre système ?

Présentation de la bande-dessinée envoyée aux acteurs en amont de la journée



La bande-dessinée rend visible la variété des points de vue

Créer un espace commun

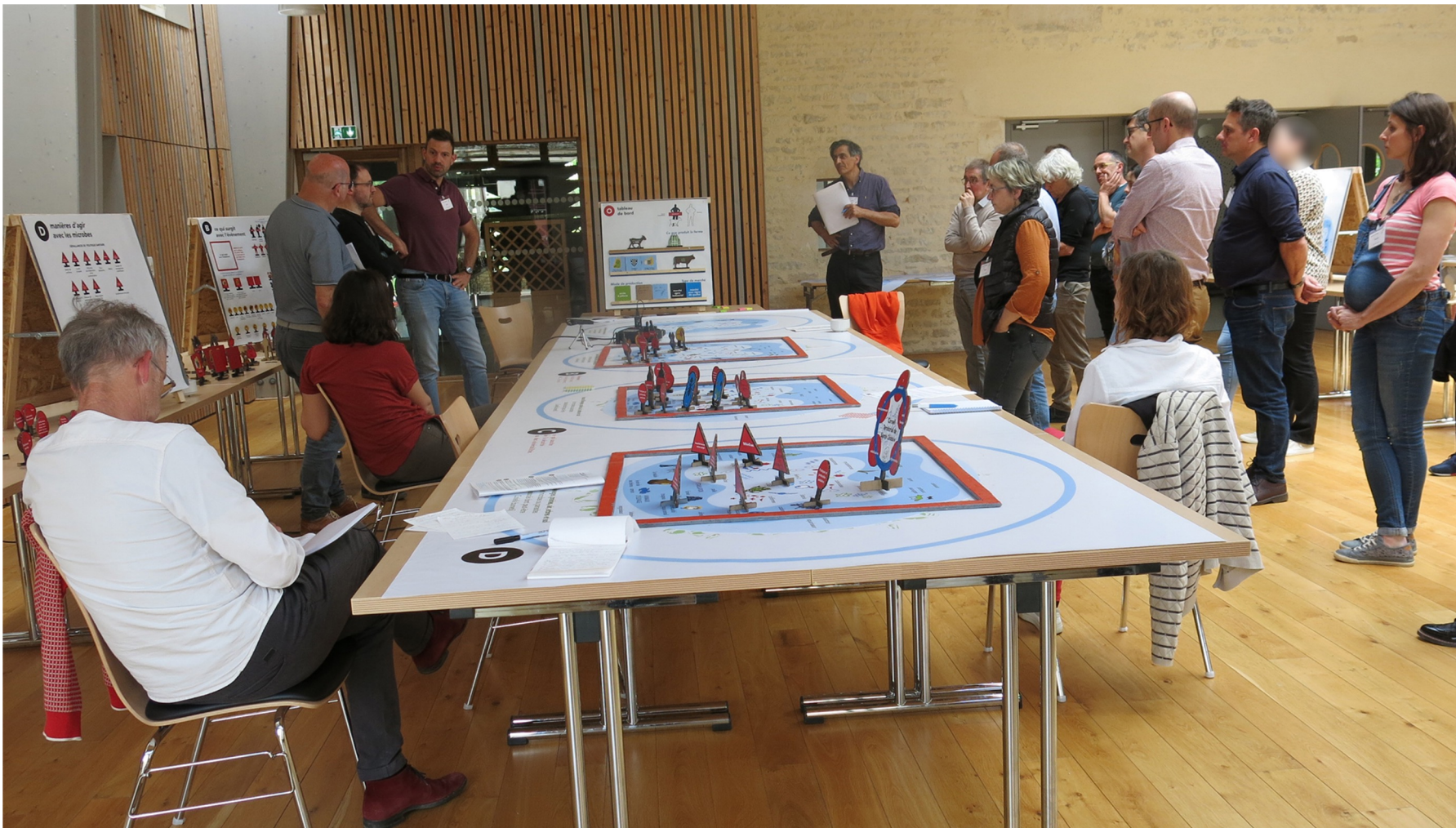
permet de mettre à distance les contraintes et relations de pouvoir propres aux relations professionnelles et institutionnelles, tout en les problématisant



- **Eleveurs**
- **Médecins, ARS, MSA**
- **Vétérinaires, Anses,**
- **GDS France, GDS locaux**
- **Patient expert**

La base de la santé publique : l'espace public sanitaire

Simuler un événement de santé publique et échanger ensemble sur les façons de le percevoir et d'y répondre entre parties prenantes



- Eleveurs
- Médecins, ARS, MSA
- Vétérinaires, Anses,
- GDS France, GDS locaux
- Patient expert

Imaginer entre parties prenantes les formes futures possibles, adéquates et souhaitables de l'action publique sanitaire



- **Éleveurs**
- **Médecins, ARS, MSA**
- **Vétérinaires, Anses,**
- **GDS France, GDS locaux**
- **Patient expert**

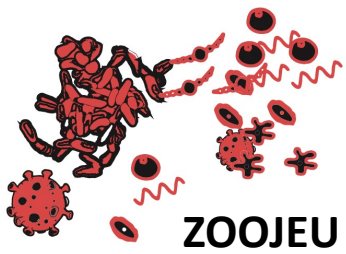
Perspectives : projet Transition ZOOJEU

Mise en dialogue des compréhensions de la réalité autour des relations entre **bien-être** et **santé** des animaux et des humains dans un **contexte de gestion des zoonoses** : expérimentation s'appuyant sur le dispositif de design d'action publique *Transition ZOOJEU*

Projet de recherche participatif

- Enquêtes sur la **relation aux microbes**, la **santé** et le **bien-être**
- Conception d'un **prototype de design** pour **expérimenter des actions**

Contact : elsa.jourdain@inrae.fr



Nous tenons à remercier grandement les personnes enquêtées. Nous remercions également celles et ceux qui ont contribué de près ou de loin au projet EXPAIRCOX, à l'organisation des enquêtes anthropologiques et à la préparation de la journée ZOOJEU. Nous remercions en particulier, sans prétendre être exhaustifs :

- à l'ARS Nouvelle Aquitaine : Raquel Ceniceros, Renaud Pouget, Christine Ribreau, Maxime Robert
- à INRAE : David Abrial, Vanessa Boissery, Marie Brossier, Delphine Caray, Jocelyn De Goër De Hervé, Nathalie Gandon, Sabrina Gasser, François Johany, Roxane Jupin, Isabelle Lebert, Philippe Lecomte, Caroline Mignon-Falize, Didier Richard, Cyrille Rigolot
- aux GDS : Ghislain Audusseau, Manon Delalande, Nicolas Ehrhardt, Kristel Gache, Alice Jardin, Raphaël Lamothe, Karine Sommier

aux GTV : Thiéry Cazajous

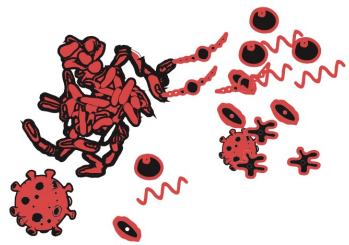
- à l'Anses : Christophe Aubert, Marc Tabouret, Jaqueline Vialard
- à Qualyse : Michaël Treilles
- à l'IDELE : Renée de Crémoux
- les étudiants et encadrants du Master 2 Politiques publiques et gouvernements comparés impliqués dans les groupes de travail sur la fièvre Q l'année 2021-2022
- à l'Université Fédérale de Santa Catarina (Brésil) : Jeremy Deturche
- au tiers-lieu Le Mazier (03 Bourbon l'Archambault) et à l'association Champ des possibles (03 Saint Menoux), pour la confection des pièces de jeu



Financiers :

- ARS Nouvelle Aquitaine (projet EXPAIRCOX lieu de vie)
- Direction Appui aux Politiques Publiques d'INRAE (projet ZOOJEU)
- INRAE métaprogramme SANBA (projet Transition ZOOJEU)





MP-SANBA
Métaprogramme
SANTé et Bien-être des Animaux en élevage

Merci pour votre attention

*Venez voir nos posters
Et demandez nos brochures (c'est gratuit !)*

