



HAL
open science

3 - La démarche ZOOJEU - Jeu sérieux avec les éleveurs caprins autour de la fièvre Q

Elsa Jourdain, Emilie Ramillien, Elodie Rousset, Patrice Cayre, Xavier Fourt

► **To cite this version:**

Elsa Jourdain, Emilie Ramillien, Elodie Rousset, Patrice Cayre, Xavier Fourt. 3 - La démarche ZOOJEU - Jeu sérieux avec les éleveurs caprins autour de la fièvre Q. 9èmes Journées Techniques Caprines, Mar 2024, Dienné (86410), France. hal-04581107

HAL Id: hal-04581107

<https://hal.inrae.fr/hal-04581107v1>

Submitted on 21 May 2024

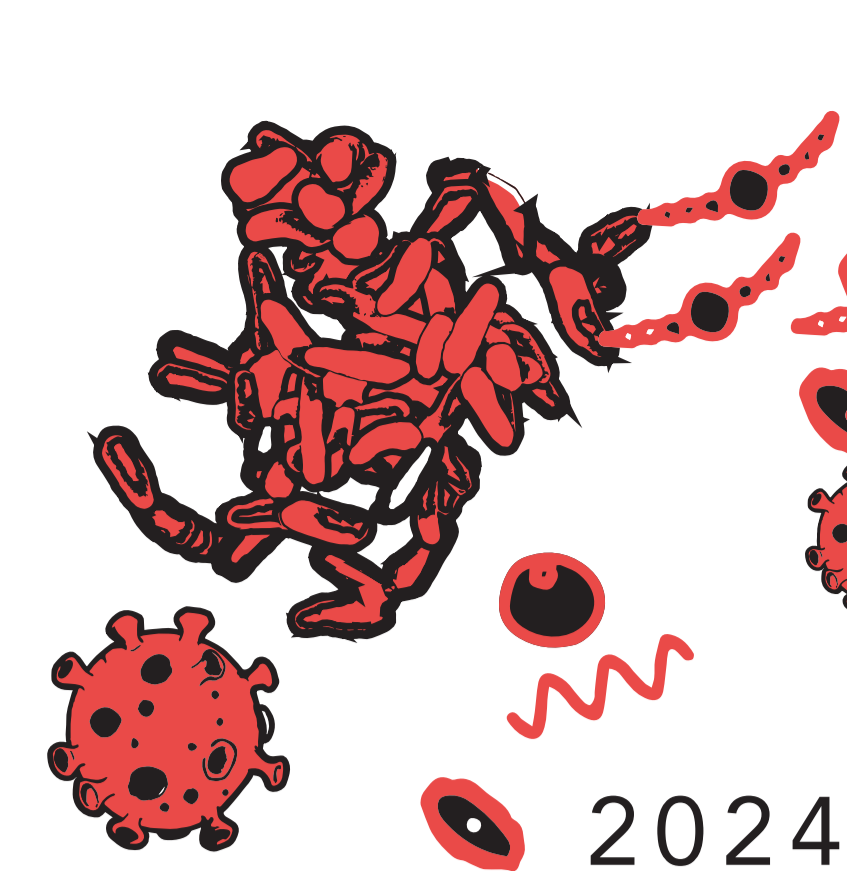
HAL is a multi-disciplinary open access archive for the deposit and dissemination of scientific research documents, whether they are published or not. The documents may come from teaching and research institutions in France or abroad, or from public or private research centers.

L'archive ouverte pluridisciplinaire **HAL**, est destinée au dépôt et à la diffusion de documents scientifiques de niveau recherche, publiés ou non, émanant des établissements d'enseignement et de recherche français ou étrangers, des laboratoires publics ou privés.



Distributed under a Creative Commons Attribution - NonCommercial - NoDerivatives 4.0 International License

Jeu sérieux avec les éleveurs caprins autour de la fièvre Q



2024

Elsa Jourdain¹, Émilie Ramillien^{1,2}, Élodie Rousset³, Patrice Cayre^{2,4,5}, Xavier Fourt⁶

(1) Université Clermont Auvergne, INRAE, VetAgro Sup, UMR EPIA, Saint-Genès Champanelle. (2) Origens Media Lab, Clermont-Ferrand. (3) ANSES, LNR fièvre Q, Unité de Recherche sur la fièvre Q animale, Sophia Antipolis. (4) UMR Territoires, Agro-Paris Tech, Clermont-Ferrand. (5) DGER, Reso'them, DGER, Paris. (6) Collectif d'artistes, Bureau d'Études, Ferme de la Mhotte, Saint Menoux.

Réfléchir ensemble sur la possibilité d'une co-construction de politiques publiques sanitaires avec les éleveurs, en prenant pour exemple la prévention et la gestion de la fièvre Q sur le territoire niortais : un jeu en quatre étapes

L'action publique est en difficulté pour gérer le risque zoonotique car elle peine à se saisir de la pluralité des manières dont les acteurs, à partir d'expériences contrastées, appréhendent, comprennent et agissent face à la fièvre Q. ZOOJEU est un dispositif de design conçu à partir des résultats d'enquêtes anthropologiques pour faciliter le dialogue entre parties prenantes du risque zoonotique, leurs manières de le comprendre et d'y répondre.

1 LES FIGURINES DU JEU

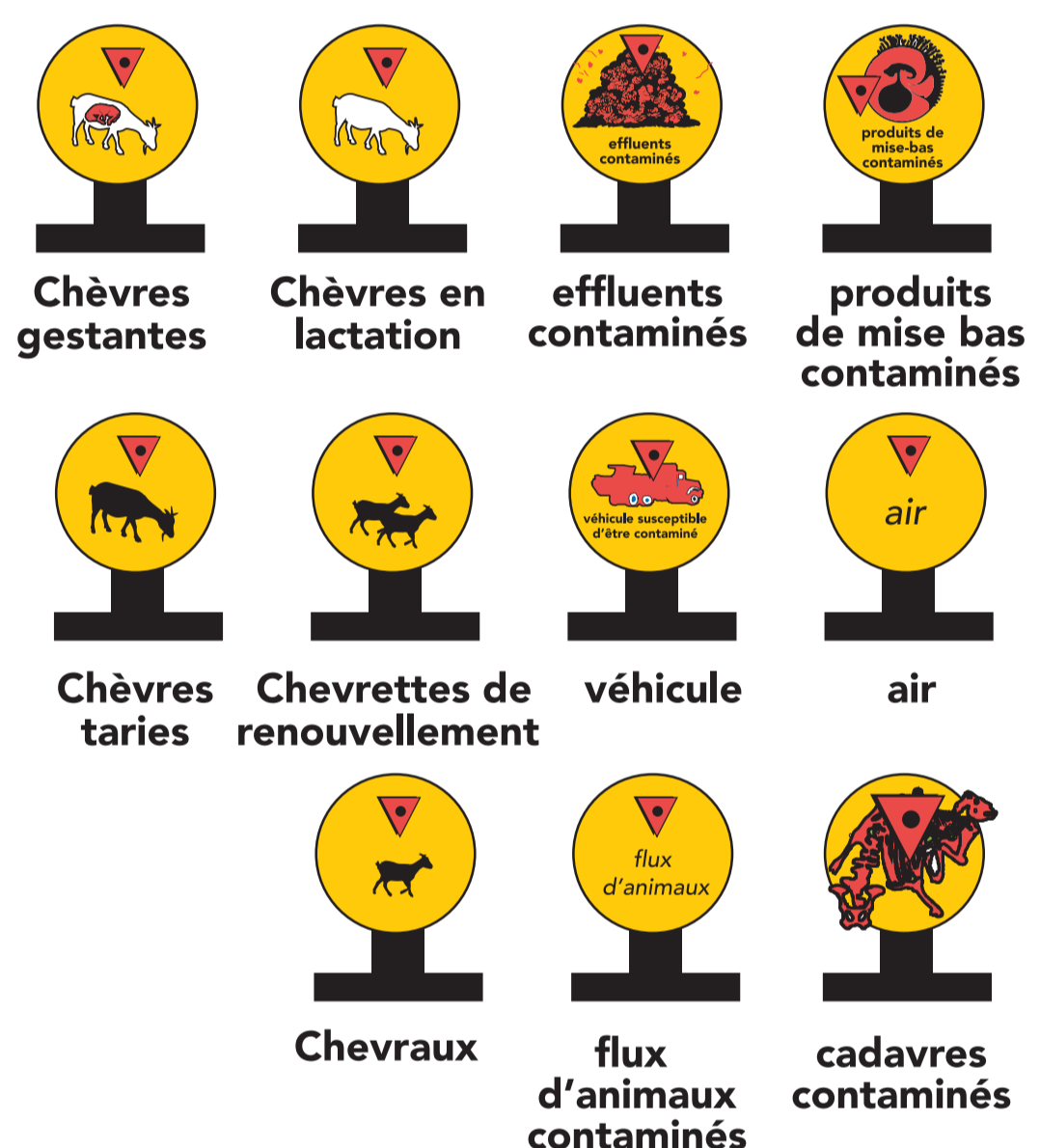
Tout ce qui agit ou fait intrusion sur une ferme est représenté sous la forme de figurines :

- objets du monde de l'élevage (les animaux, les bactéries, les effluents, les produits de mise bas,...)
- objets du monde de l'action publique sanitaire et de l'action vétérinaires (réglementation, ...)

Les participant.es au jeu choisissent parmi ces objets, ceux qui les affectent, ceux qui font intrusion dans la ferme, quand survient une maladie.

EXEMPLES DE FIGURINES UTILISÉES DANS LE JEU

Qu'est-ce qui est affecté ou concerné ?
(sources de diffusion possibles)



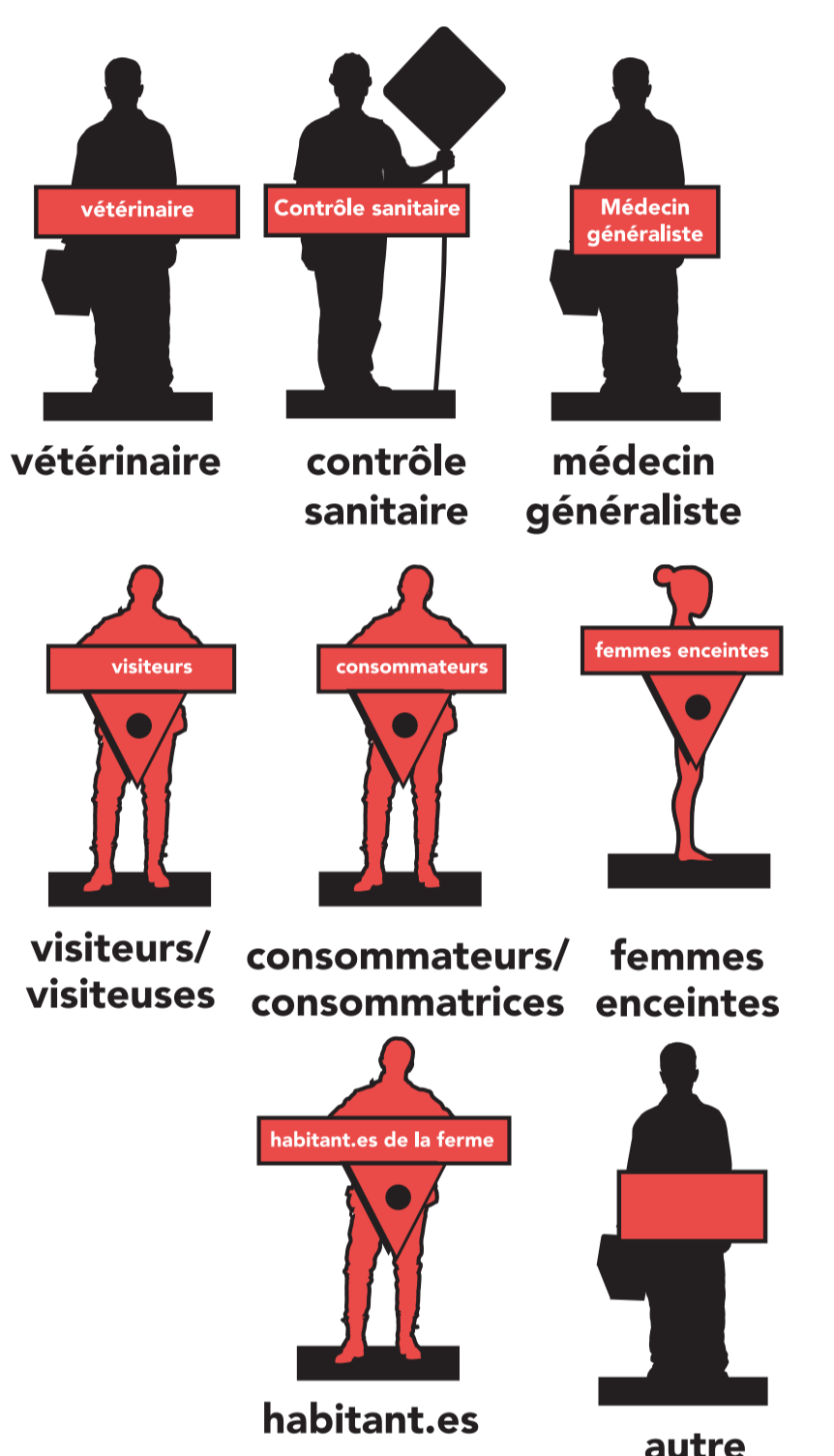
Que disent la loi et la réglementation ?



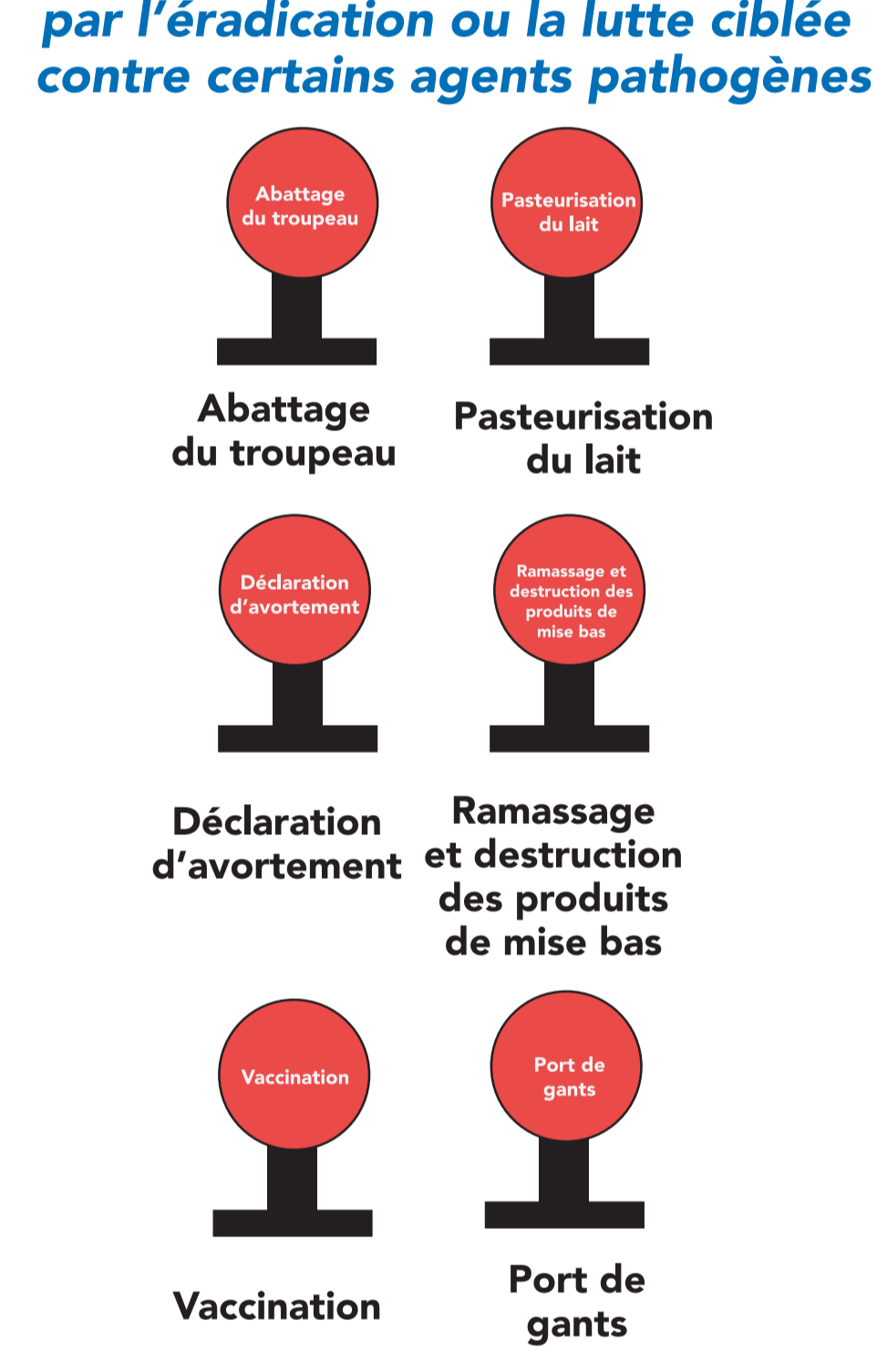
Qui fait irruption sur la ferme ?



DISPOSITIFS ET OUTILS DE POLITIQUE SANITAIRE



MODE DE GESTION DES MICROBES PAR LA COHABITATION

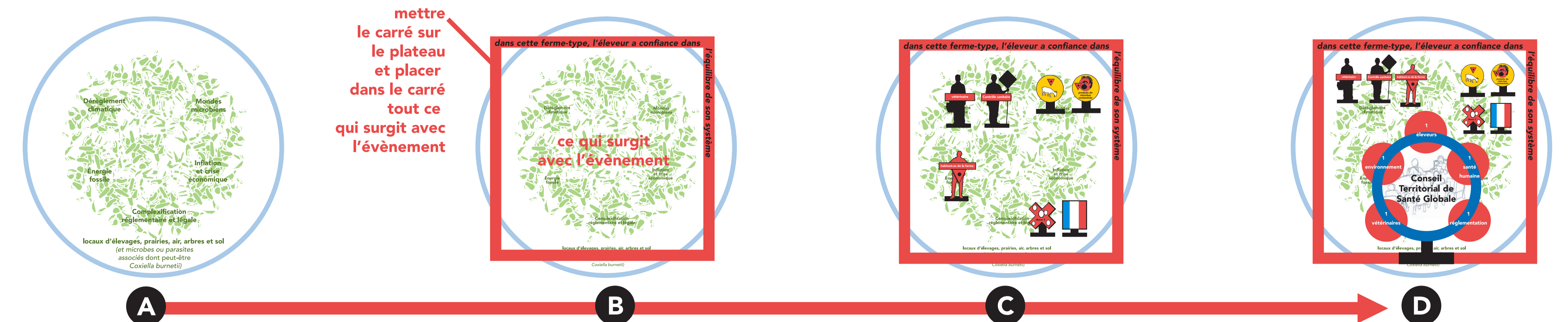


Le travail thérapeutique de l'éleveur (ou du vétérinaire)



2 LES PLATEAUX DU JEU

Quatre plateaux correspondant à quatre étapes dans un processus, sont activés successivement. L'ajout de figurines sur chaque plateau permet de rendre compte des différentes parties prenantes actives dans une ferme



PLATEAU A • Le groupe choisit un contexte (par exemple, la ferme d'un participant). Les figurines sont installées sur le plateau et décrivent la situation de la ferme.

PLATEAU B • Un événement se produit : un nombre anormalement élevé d'avortements survient sur une période d'une semaine (3 ou 10 avortements selon que la taille du troupeau est <100 ou >100, respectivement). L'éleveur a en tête que ces avortements peuvent être causés par la fièvre Q car, l'année précédente, ses animaux avaient fait l'objet de prélèvements dans un contexte de cas humains groupés. Quels sont les objets qui, potentiels jusqu'ici, s'imposent dans la ferme ?

PLATEAU C • Les éleveurs, les vétérinaires, les médecins, les malades et la santé publique placent sur le plateau, tous les objets IMPORTANTS qui donnent de la sécurité ET des incertitudes ou vulnérabilités.

PLATEAU D • Manière d'agir avec les microbes • Quelle est la manière d'agir qui apporte de la sécurité à la ferme dans le cas de la fièvre Q ? Qu'est-ce qui amène de la confiance dans l'équilibre de votre système ? (en partant des vécus d'éleveurs)

3 L'ACTIVATION DU JEU : exemple de la journée ZOOJEU du 4 mai 2023 à Prahecq (79)



A B C D

Ce projet a bénéficié de financements de l'Agence régionale de santé Nouvelle Aquitaine et de la Direction de l'Appui aux politiques publiques d'INRAE.

Nous tenons à remercier grandement les personnes enquêtées. Nous remercions également celles et ceux qui ont contribué de près ou de loin au projet EXPARCOX, à l'organisation des enquêtes anthropologiques et à la préparation de la journée ZOOJEU. Nos remerciements en particulier, sans prétendre être exhaustifs : à l'ARS Nouvelle Aquitaine : Raphaël Centonze, Renaud Pougnet, Christine Ribreau, Maxime Robert, Caroline Migon-Falzes, Didier Richard, Cyrille Rigolot // aux GDS : Ghislain Audusseu, Marion Delalande, Nicolas Ehrhardt, Kristel Gache, Alkon Jardin, Raphaël Lamothe, Karine Sommer // aux GTV : Thierry Caquoux // à l'ARS : Christophe Aubert, Marc Tabouret, Jacqueline Valère // à QUALY : Michèle Trelles // à l'IDELE : Renée de Crémoux // les étudiants et encadrants du Master 2 Politiques publiques et gouvernements comparés im-plaqué dans les groupes de travail sur la fièvre Q l'année 2021-2022 // à l'Université Fédérale de Santa Catarina (Brésil) : Jeremy Deturche // au tiers-lieu Le Mazier (03 Bourbonnais) et à l'association Champ des possibles (03 Saint Menoux), pour la confection des pièces de jeu

