



HAL
open science

Faire de la recherche en interaction avec les acteurs : l'innovation ouverte dans les unités expérimentales

Lilia Mzali

► **To cite this version:**

Lilia Mzali. Faire de la recherche en interaction avec les acteurs : l'innovation ouverte dans les unités expérimentales. Etats Généraux de l'Innovation - Initiatives innovantes agriculture et société, Chambre régionale d'agriculture de Nouvelle-Aquitaine, May 2024, Bordeaux, France. hal-04584932

HAL Id: hal-04584932

<https://hal.inrae.fr/hal-04584932>

Submitted on 23 May 2024

HAL is a multi-disciplinary open access archive for the deposit and dissemination of scientific research documents, whether they are published or not. The documents may come from teaching and research institutions in France or abroad, or from public or private research centers.

L'archive ouverte pluridisciplinaire **HAL**, est destinée au dépôt et à la diffusion de documents scientifiques de niveau recherche, publiés ou non, émanant des établissements d'enseignement et de recherche français ou étrangers, des laboratoires publics ou privés.

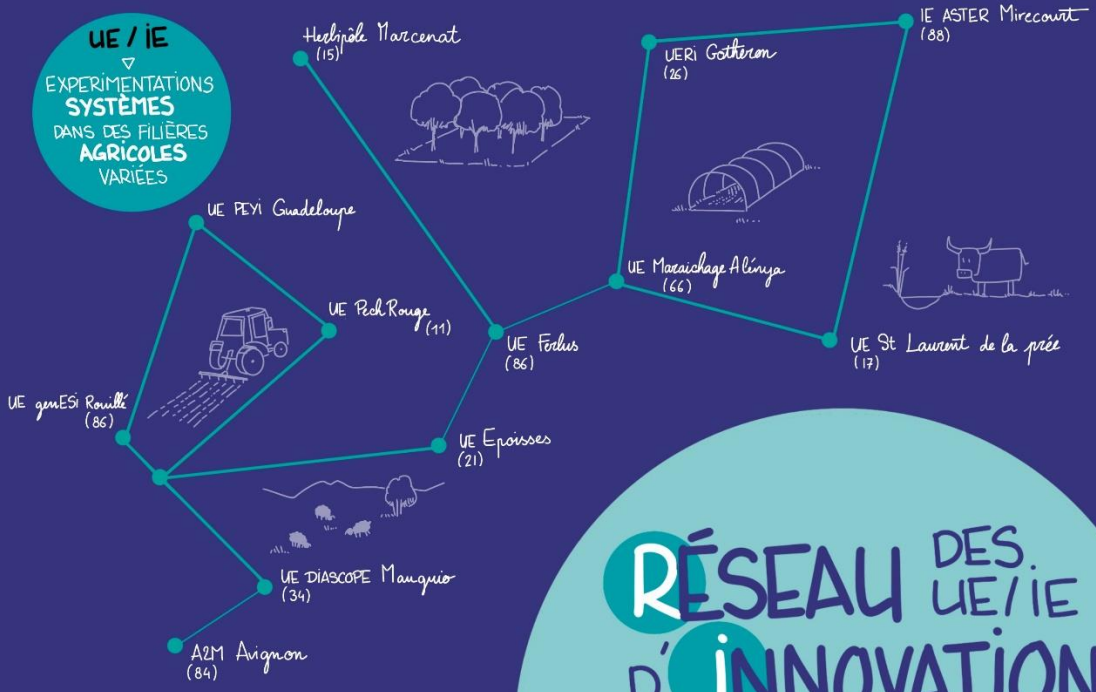
INRAE

➤ Etats Généraux de l'Innovation Bordeaux, 22/05/2024

Faire de la recherche en interaction avec les acteurs :
l'innovation ouverte dans les unités expérimentales

Lilia Mzali, Unité Expérimentale de Saint-Laurent-de-la-Prée, INRAE

UE / IÉ
 EXPERIMENTATIONS
 SYSTÈMES
 DANS DES FILIÈRES
 AGRICOLES
 VARIÉES



UE : UNITÉ EXPÉRIMENTALE
 IÉ : INSTALLATION EXPÉRIMENTALE

POUR UNE **TRANSITION** VERS
 DES SYSTÈMES
 AGRICOLES ET
 ALIMENTAIRES
DURABLES



**RÉSEAU DES UE/IE
 D'INNOVATION
 OUVERTE**
 AVEC LES ACTEURS
 HORS-RECHERCHE



ENJEUX

- ➔ **ENRICHIR** LES CONNAISSANCES SCIENTIFIQUES INSUFFISANTES
- ➔ **ADAPTER** LES EXPÉRIMENTATIONS AUX BESOINS DE LA PROFESSION
- ➔ **COMBINER** PLUSIEURS DISCIPLINES ET SAVOIRS POUR PRODUIRE DES CONNAISSANCES SPÉCIFIQUES



OBJECTIFS

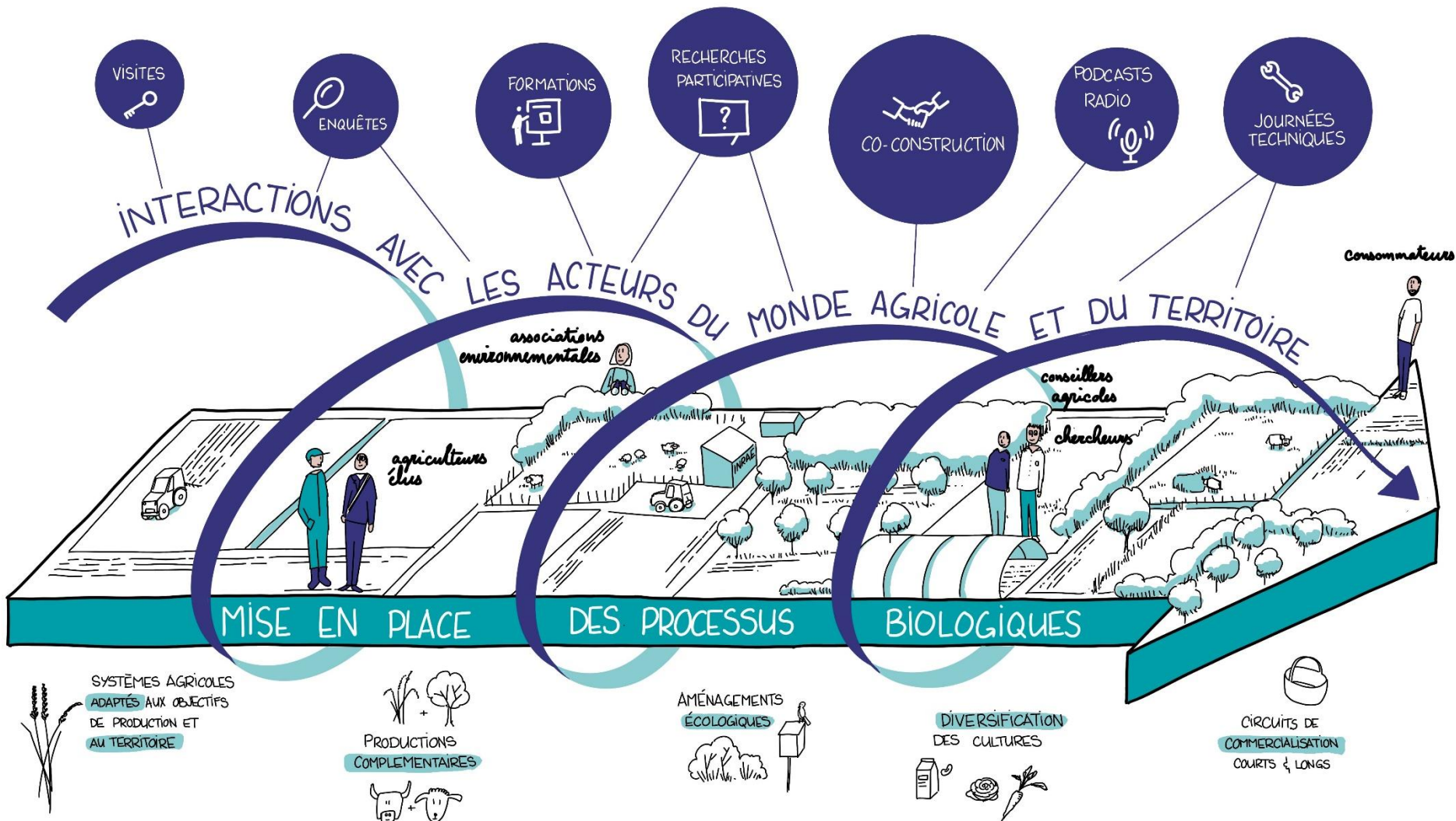
- 1** METTRE EN DISCUSSION LES CONCEPTS DE L'INNOVATION OUVERTE ET DES RECHERCHES PARTICIPATIVES 
- 2** APPROPRIATION DES METHODES ET DES OUTILS POUR INTERAGIR AVEC LES ACTEURS 
- 3** UN PARTAGE D'EXPERIENCES POUR MONTER EN COMPETENCES SUR L'INTERACTION AVEC DIFFERENTS PUBLICS 

@simplexx

LE PROJET
D'EXPERIMENTATION SYSTEME
S'ETOFFE AU FIL DE SA MISE EN ŒUVRE...

INRAE

... ET SUR LE TEMPS LONG.



➤ Une ferme expérimentale, lieu d'échange et d'interaction avec la société

À LA DÉCOUVERTE DE NOTRE FERME



Elle se situe à Saint-Laurent-de-la-Prée, près de Rochefort en zone de marais. C'est une ferme expérimentale INRAE où travaillent une vingtaine de personnes.

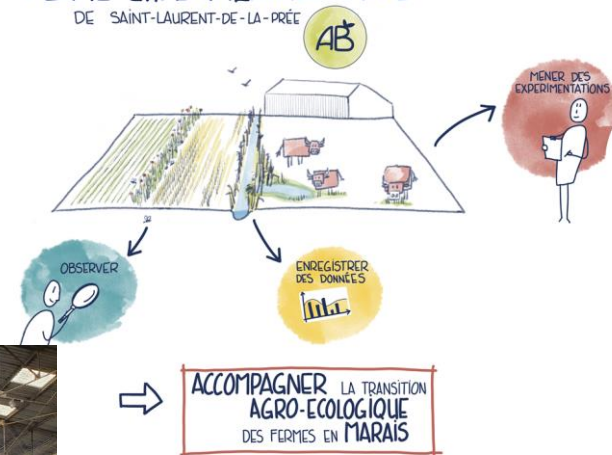
Notre objectif est d'effectuer des recherches pour accompagner les agriculteurs et agricultrices et sensibiliser les citoyens et citoyennes à une agriculture locale de qualité préservant la biodiversité et la qualité de l'eau.

Réseau des fermes pédagogiques de la Communauté d'Agglomération de Rochefort

Notre ferme occupe 160 hectares (soit 230 terrains de foot environ).



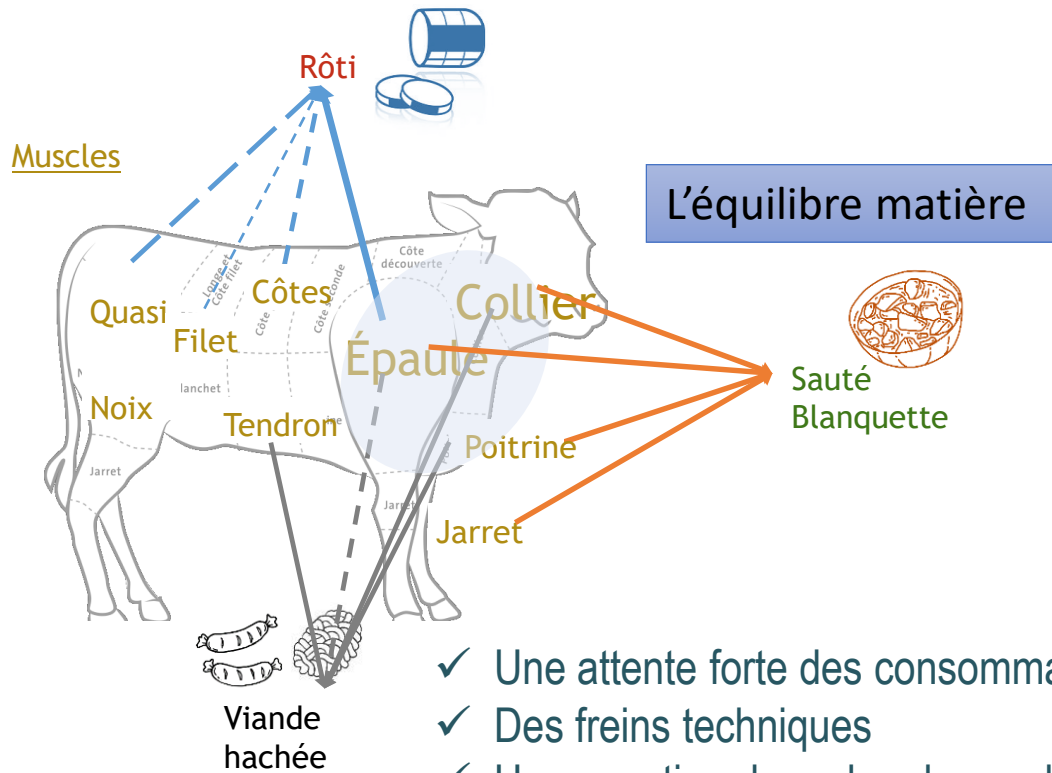
FERME EXPERIMENTALE INRAE DE SAINT-LAURENT-DE-LA-PREE



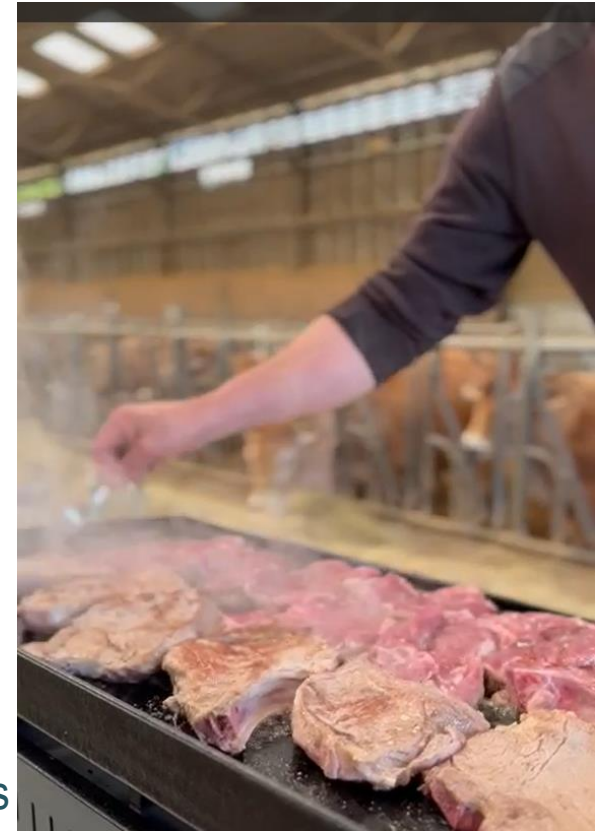
Visites, portes ouvertes, formation, en lien avec les partenaires (*collectivités, Association, IFREE, ...*)

➤ Des questions de recherche issues des problématiques des éleveurs et des attentes de la société

Exemple – Relocalisation de l'alimentation



- ✓ Une attente forte des consommateurs
- ✓ Des freins techniques
- ✓ Une question de recherche sur les modes d'organisation des fermes et filières
- ✓ **Des temps d'échanges organisés avec le grand public sur « produire et manger » dans les marais**



➤ Un projet en partenariat autour des marais – gestion de l'eau, biodiversité, carbone et production agricole – *Mavi* (programme TETRAE)

- Co-construire les questions avec les acteurs (agricole, associatifs, collectivités)
- Expérimenter ensemble
- Mobiliser les sciences biotechniques et les sciences humaines/ s'intéresser aux processus techniques et aux dynamiques de projet, aux pratiques
- Stimuler les échanges



Pour que les transformations opèrent

3 VOLETS DE RECHERCHE

1. CARBONE, EAU & BIODIVERSITÉ

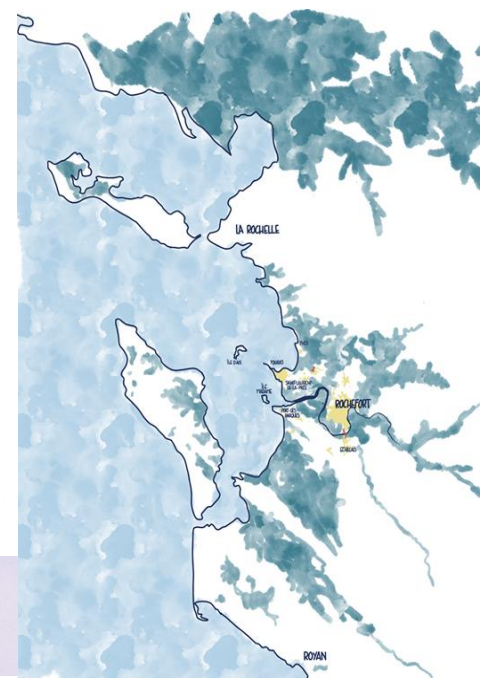
COMPRENDRE LES INTERACTIONS EAU/ BIODIVERSITÉ / CARBONE

2. ACCOMPAGNER LES PROJETS LOCAUX

EXPLORER, SUIVRE ET CO-CONCEVOIR UNE STRATEGIE DE GESTION DE L'EAU

3. FILIÈRES VIANDES DE MARAIS

PERENNISER DES FILIÈRES LOCALES & DURABLES





➤ MERCI POUR VOTRE ATTENTION

*Faire de la recherche en interaction avec les acteurs :
l'innovation ouverte dans les unités expérimentales
22/05/2024*

Lilia Mzali, Unité Expérimentale de Saint-Laurent-de-la-Prée, INRAE