



HAL
open science

Accompagnement à la gestion des échantillons

Florence Bordères, Jean-Noël Thibault, Celine Laigle, Alain Label-Richardson

► **To cite this version:**

Florence Bordères, Jean-Noël Thibault, Celine Laigle, Alain Label-Richardson. Accompagnement à la gestion des échantillons. Journées de la mesure et de la métrologie, INRAE, Oct 2023, Sètes, France. hal-04592382

HAL Id: hal-04592382

<https://hal.inrae.fr/hal-04592382v1>

Submitted on 29 May 2024

HAL is a multi-disciplinary open access archive for the deposit and dissemination of scientific research documents, whether they are published or not. The documents may come from teaching and research institutions in France or abroad, or from public or private research centers.

L'archive ouverte pluridisciplinaire **HAL**, est destinée au dépôt et à la diffusion de documents scientifiques de niveau recherche, publiés ou non, émanant des établissements d'enseignement et de recherche français ou étrangers, des laboratoires publics ou privés.

Accompagnement à la gestion des échantillons

F. Bordères – florence.borderes@inrae.fr
C. Laigle – celine.laigle@inrae.fr
J.N. Thibault – jean-noel.thibault@inrae.fr
A. Label – alain.label@inrae.fr

Une démarche pas à pas pour accompagner les équipes/unités à mettre en place une gestion des échantillons répondant à leurs objectifs.

Un constat

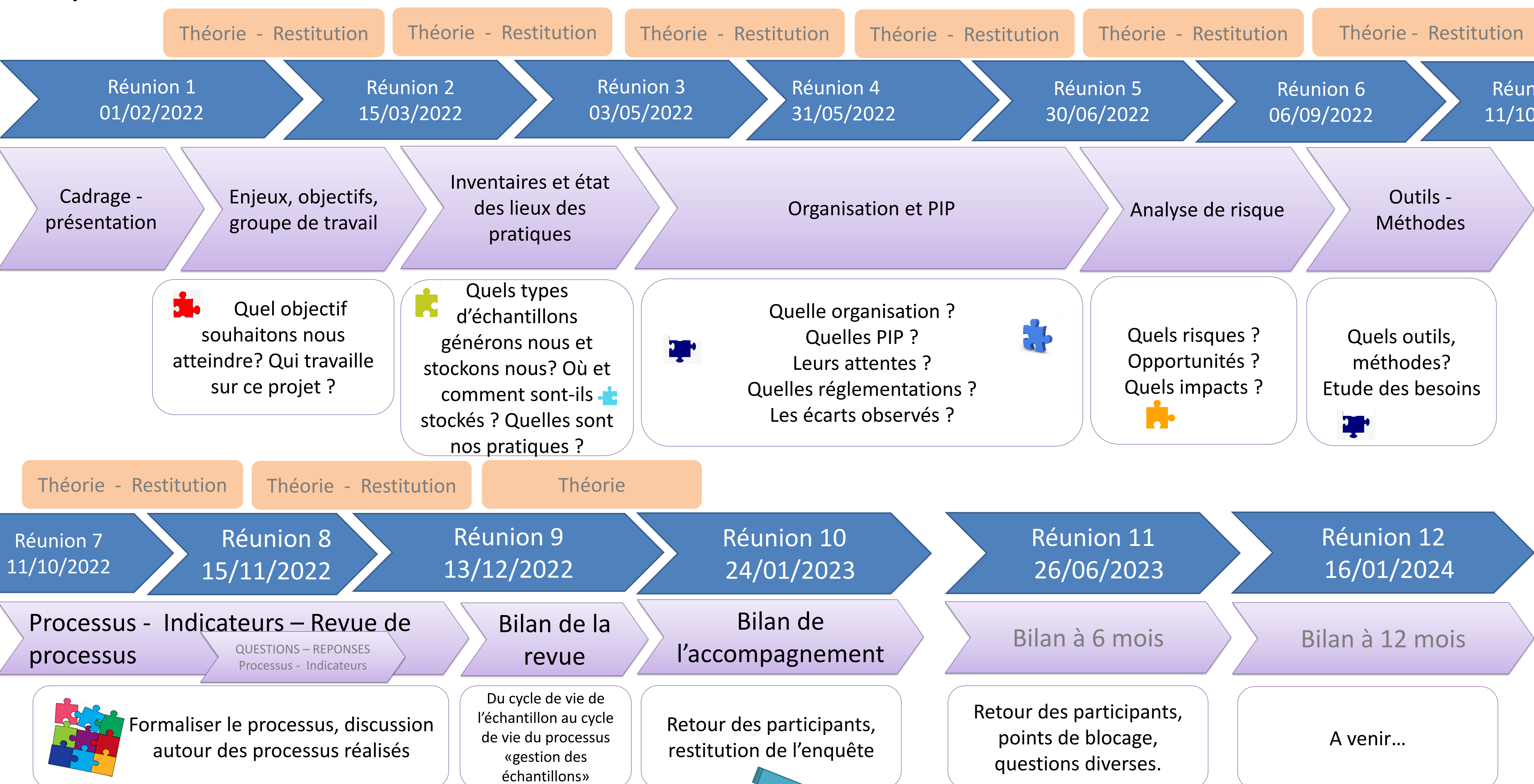
De nombreuses unités rencontrent des difficultés dans la gestion de leurs échantillons : perte, mauvaise conservation, problème d'identification...

Un projet

Mettre en place un accompagnement pour une gestion des échantillons adaptée aux besoins, qui soit dynamique et qui allie, bonnes pratiques, conseils et surtout des retours d'expériences.

10 ateliers repartis sur 12 mois : dans chaque atelier, un temps de restitution et un temps de bonnes pratiques, conseils, outils... puis des bilans à 6 et 12 mois.

Finalité du processus gestion des échantillons: échantillons identifiés, localisés, de qualité définie et conservés dans des conditions définies.



Outils et méthodes présentés :

- Guide de gestion des échantillons 2014
- Plan d'action
- Trame inventaire, parties intéressées pertinentes...
- Logiciel XMind8
- 8M ou diagramme d'Ishikawa, les 5 Pourquoi, QQQCCP,...
- L'analyse de risques, tableau de suivi des anomalies et des dysfonctionnements...
- Logiciels : e-SIToul Barcode, Collect Science, BioloMICS, Lab collector...

Les points forts :

- Amener à construire un processus sans le savoir.
- Travail avec un collectif.
- Discussions enrichies par la diversité des périmètres accompagnés ensemble.
- Les restitutions qui obligent à tenir les échéances.
- Aucun atelier reporté grâce à une animation à 3.

Les points faibles :

- Un timing serré (mais qui permet d'avancer)
- La visioconférence qui a peut être limité les échanges entre collectifs.
- Nombre (11) assez important de collectifs accompagnés

L'extension de cet accompagnement au niveau national, piloté par le domaine management par la qualité, est en cours pour 2024. Contact : alain.label@inrae.fr