



HAL
open science

Co-construction de connaissances pour renforcer les complémentarités céréalières - éleveurs - vignerons dans le Minervois

Kristel Moinet, Marc Moraine

► **To cite this version:**

Kristel Moinet, Marc Moraine. Co-construction de connaissances pour renforcer les complémentarités céréalières - éleveurs - vignerons dans le Minervois. Journée du Labex Agro 2022: L'AGROÉCOLOGIE À TRAVERS LE MONDE: QUELLES QUESTIONS POSÉES A LA RECHERCHE?, agropolis fondation, Oct 2022, Montpellier, France. hal-04616734

HAL Id: hal-04616734

<https://hal.inrae.fr/hal-04616734v1>

Submitted on 19 Jun 2024

HAL is a multi-disciplinary open access archive for the deposit and dissemination of scientific research documents, whether they are published or not. The documents may come from teaching and research institutions in France or abroad, or from public or private research centers.

L'archive ouverte pluridisciplinaire **HAL**, est destinée au dépôt et à la diffusion de documents scientifiques de niveau recherche, publiés ou non, émanant des établissements d'enseignement et de recherche français ou étrangers, des laboratoires publics ou privés.



AFRIQUE - AMÉRIQUE - ASIE - EUROPE

Journée du Labex Agro 2022

L'AGROÉCOLOGIE À TRAVERS LE MONDE:
QUELLES QUESTIONS POSÉES A LA RECHERCHE ?



Projet SagiTerres

Stratégies collectives pour une
agroécologie de territoire

Co-construction de connaissances pour renforcer les
complémentarités céréaliers - éleveurs - vigneron dans le Minervois

Kristel Moinet – BioCivam de l'Aude
Marc Moraine – INRAE UMR INNOVATION



UNIVERSITÉ DE
MONTPELLIER

SagiTerres : intégration culture – élevage dans l'Aude

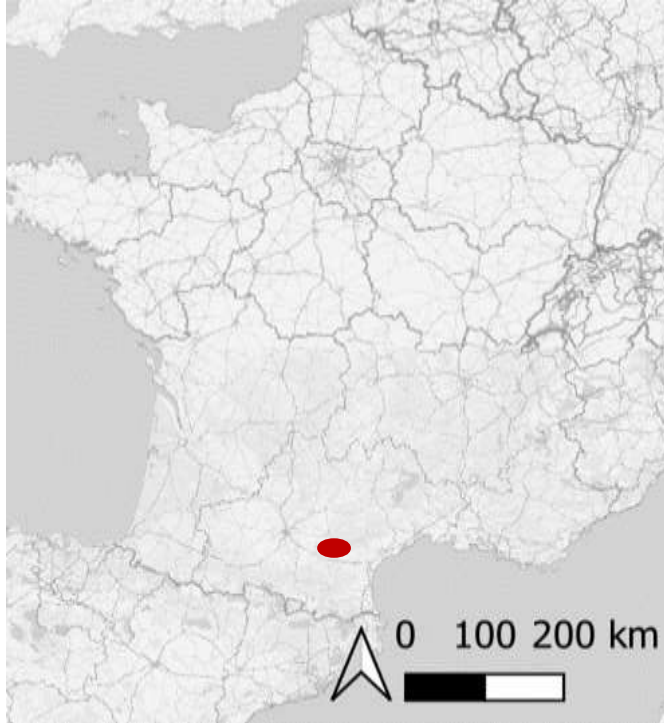
1. Enjeux du territoire, actions de terrain
2. Travail prévu et premiers résultats
3. Participation, co-construction...
Interrogations !



C.P. Romane Mettauer

Le territoire du Minervois

À cheval entre l'Aude et l'Hérault



- Environ 15 000 ha de SAU (RPG, 2019)
- Territoire au climat méditerranéen divisé entre zones de plaine au Sud et de causses au Nord
- Contexte agricole: une prédominance de vignes malgré un historique de déprise viticole



Plaine:
Paysage ouvert
(viticulture,
céréaliculture,
friches)

Causse:
Fermeture du
paysage
(friches et landes)

Des systèmes de production aux enjeux territoriaux



C.P. Romane Mettauer

Des innovations techniques et sociales déjà présentes

Une complémentarité à valoriser :

- entre Causses et plaine
- entre vigneron et bergers locaux
- entre céréaliers et éleveurs



**Pâturage des inter-rangs
viticoles, semés ou non**

**Cultures associées avec
culture de Luzerne et
Sainfoin fauchés ou
pâturés**



Des innovations techniques et sociales déjà présentes

« Agroécologie et équité de production notre avenir en Occitanie »



37 producteurs en AB, 3700 ha collectés

4000 ha engrais verts viticoles

Partenariats éleveurs pour la fauche : 3 GIEE, 27 élevages

Partenariats bergers pour la pâture : 4 troupeaux, 3000 brebis

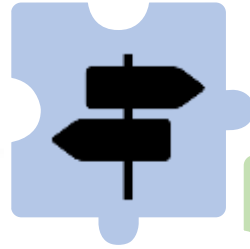
Outil de triage financé par l'Agence Bio et le Plan Protéines France Relance



Partenariat au sein du projet SagiTerres

Coordinateurs

- BioCivam Aude
- INRAE

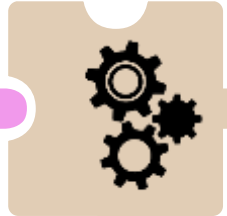


Porteurs d'initiatives

- SCIC Graines équitables
- Association chemin cueillant
- Commune Félines-Minervois
- Chambre d'agriculture de l'Aude
- Adear de l'Aude
- GIEE EcoPaturage

Acteurs des territoires

- DDTM de l'Aude
- Conseil départemental de l'Aude
- Carcassonne Agglomération
- PNR de la Narbonnaise en Méditerranée
- PNR du Haut Languedoc
- ...



Agriculteurs & Eleveurs

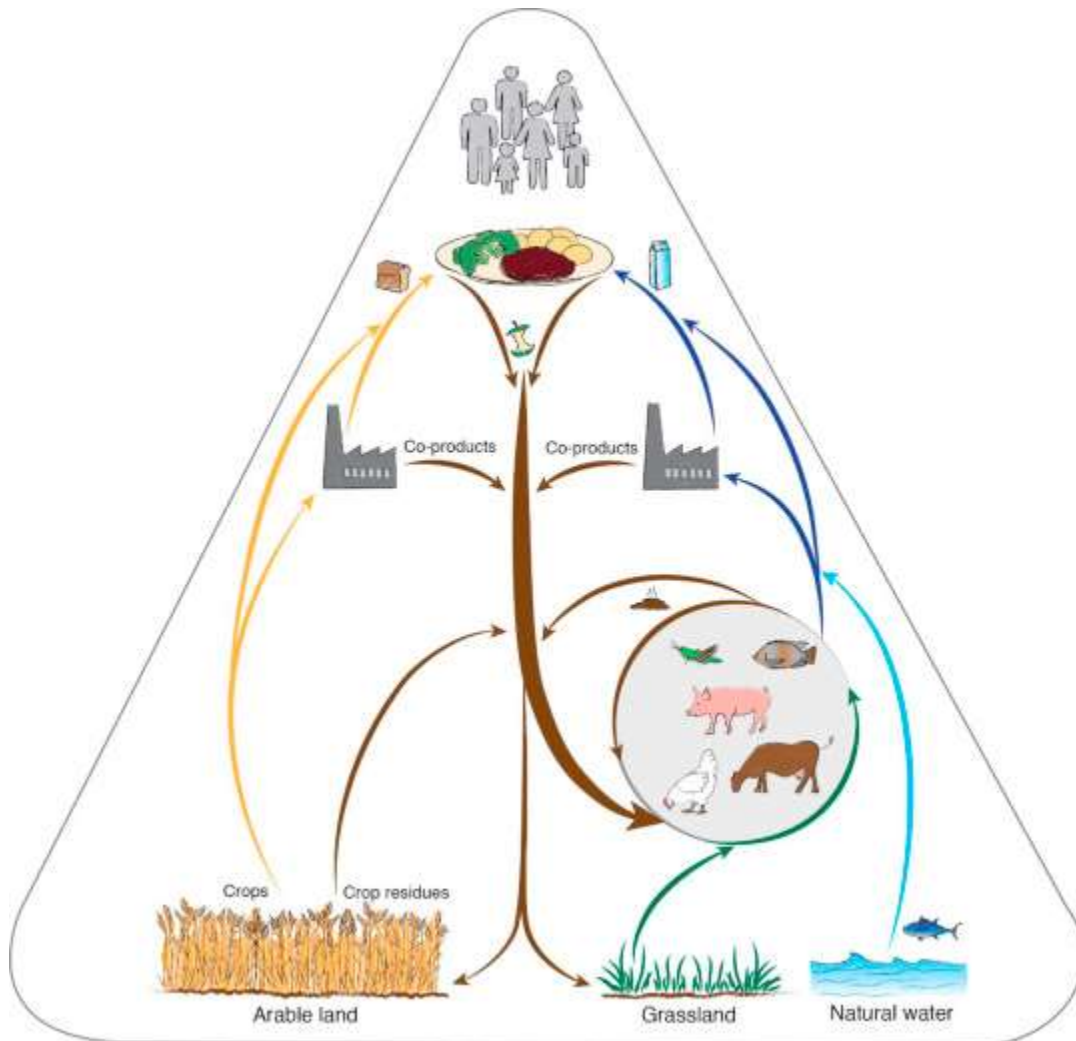


SagiTerres : intégration culture – élevage dans l'Aude

1. Enjeux du territoire, actions de terrain
2. Travail prévu et premiers résultats
3. Participation, co-construction...
Interrogations !



Co-construire des systèmes basés sur les ressources locales et la forte intégration entre composantes animales et végétales



Local ?

“a food system in which foods are produced, processed and retailed within a defined geographical area (within a 20 to 100 km radius approximately)”

Kneafsey et al., 2013

Faible impact ?

Arable land is primarily used for food production; biomass unsuited for direct human consumption is recycled as animal feed; by-products and manure are used to maintain soil fertility.

van Zanten et al., 2019

SagiTerres : c'est quoi ?

T2. Simuler (et quantifier)

- L'effet de différentes configurations territoriales



T3. Evaluer

- les performances des systèmes
- les bénéfices pour le territoire



T4. Mettre en oeuvre

- Faisabilité et souhaitabilité
- Conditions de réussite
- Recommandations et perspectives
- Travaux complémentaires



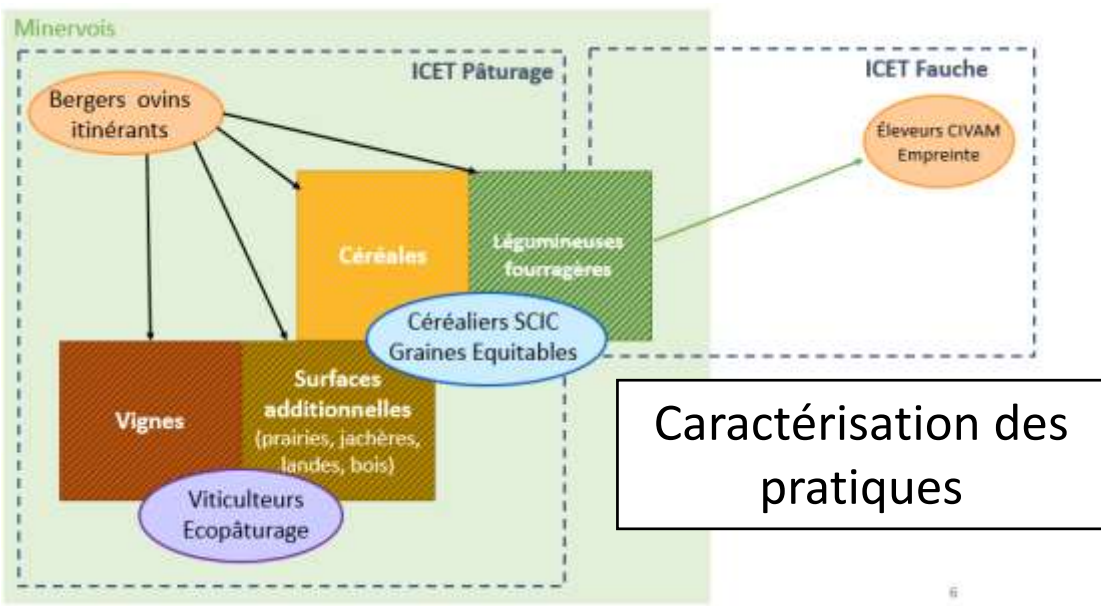
T0. Décrire

- La diversité des systèmes réintégrant de l'élevage
- Les modes de collaboration entre agriculteurs

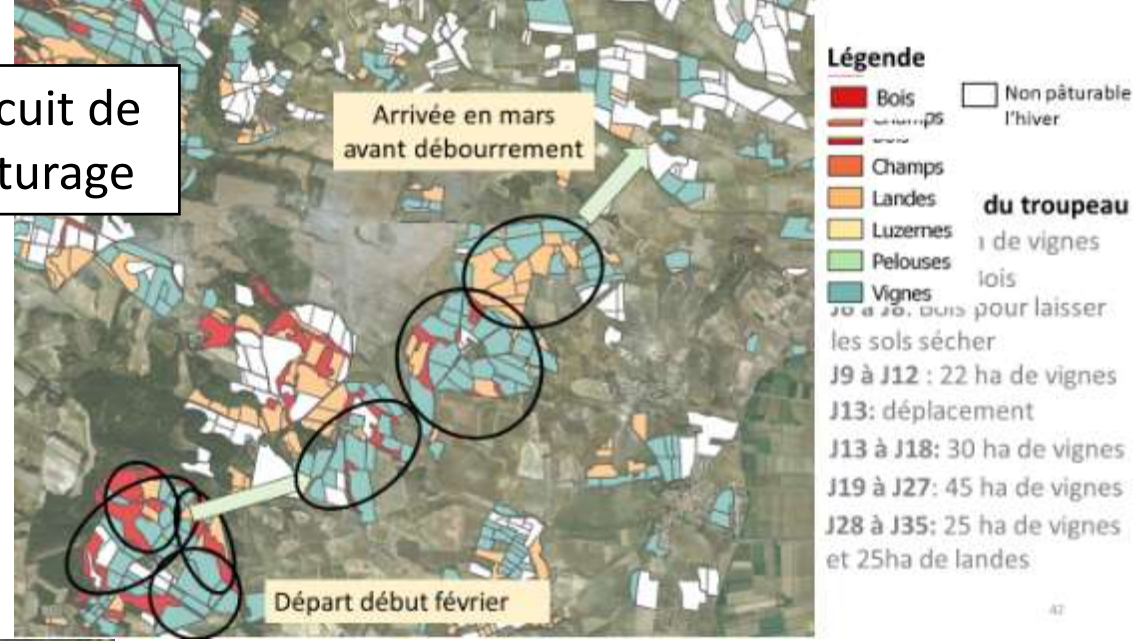


T1. Explorer (des scénarios)

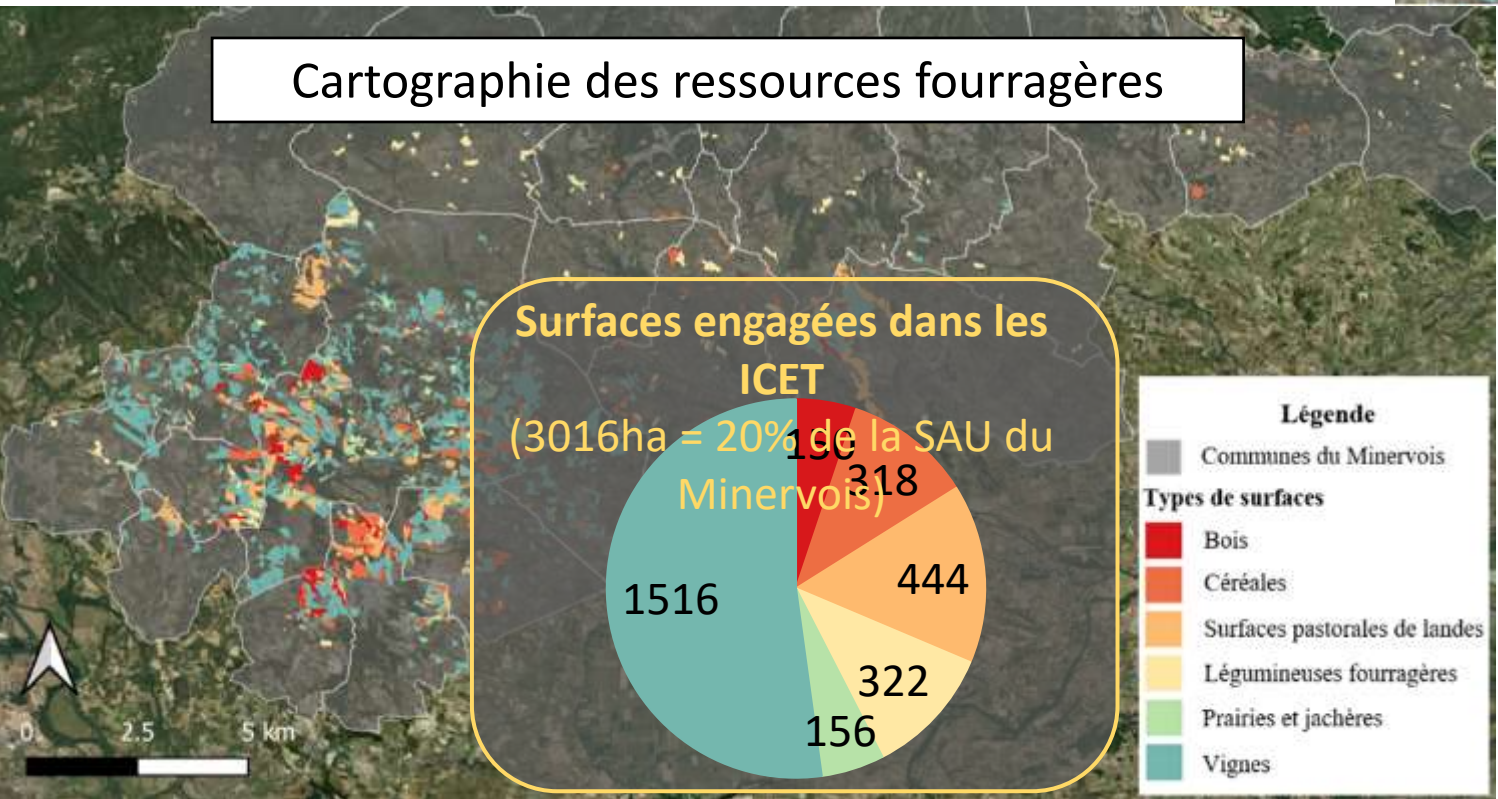
- Qui répondent aux enjeux du territoire
- En renforçant le développement de systèmes agroécologiques



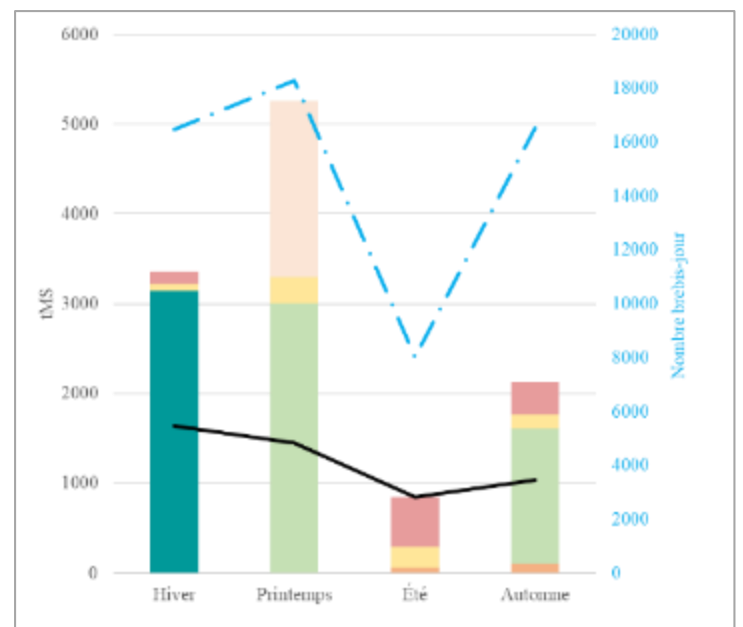
Circuit de pâturage



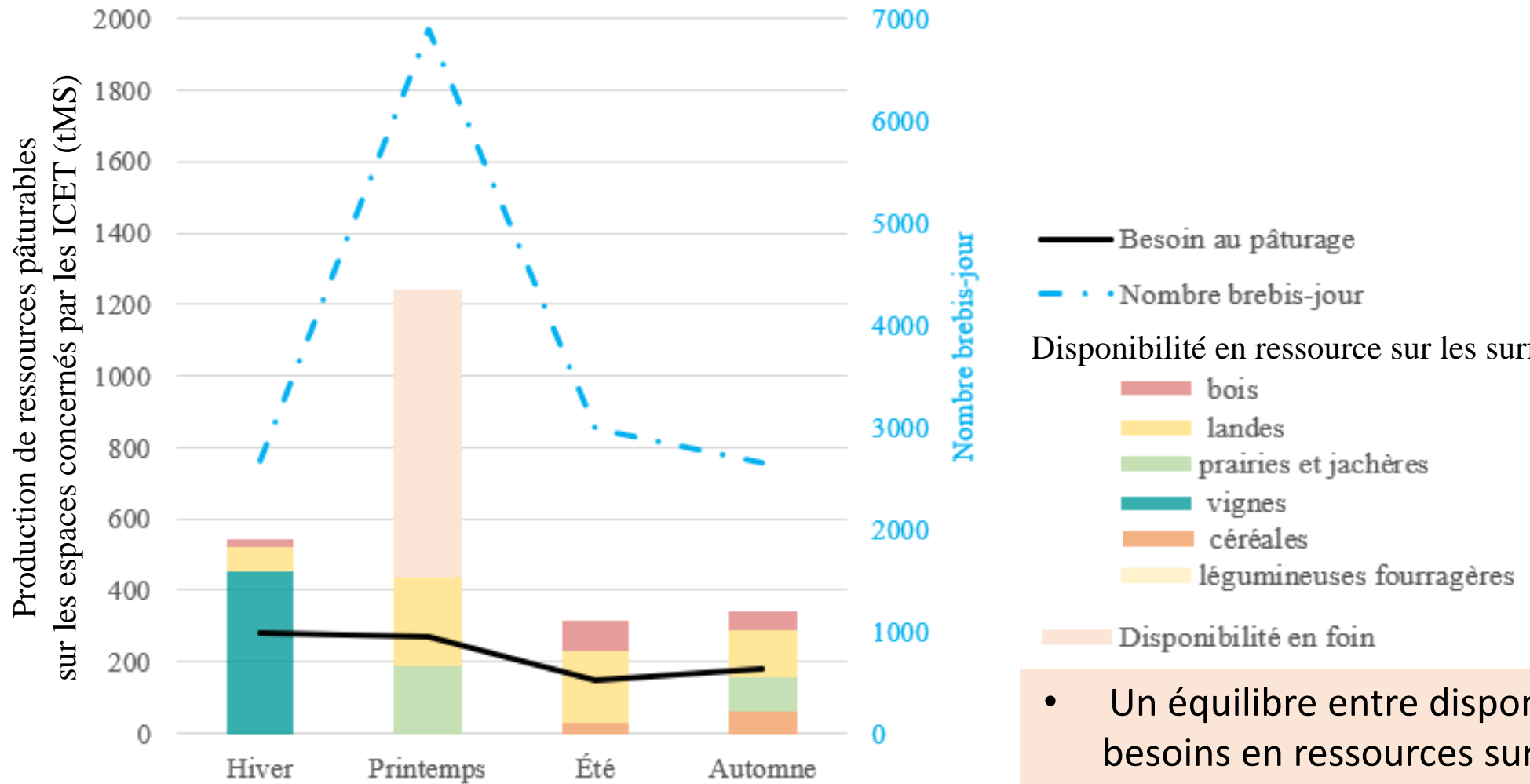
Cartographie des ressources fourragères



Bilan besoins/ressources par saison



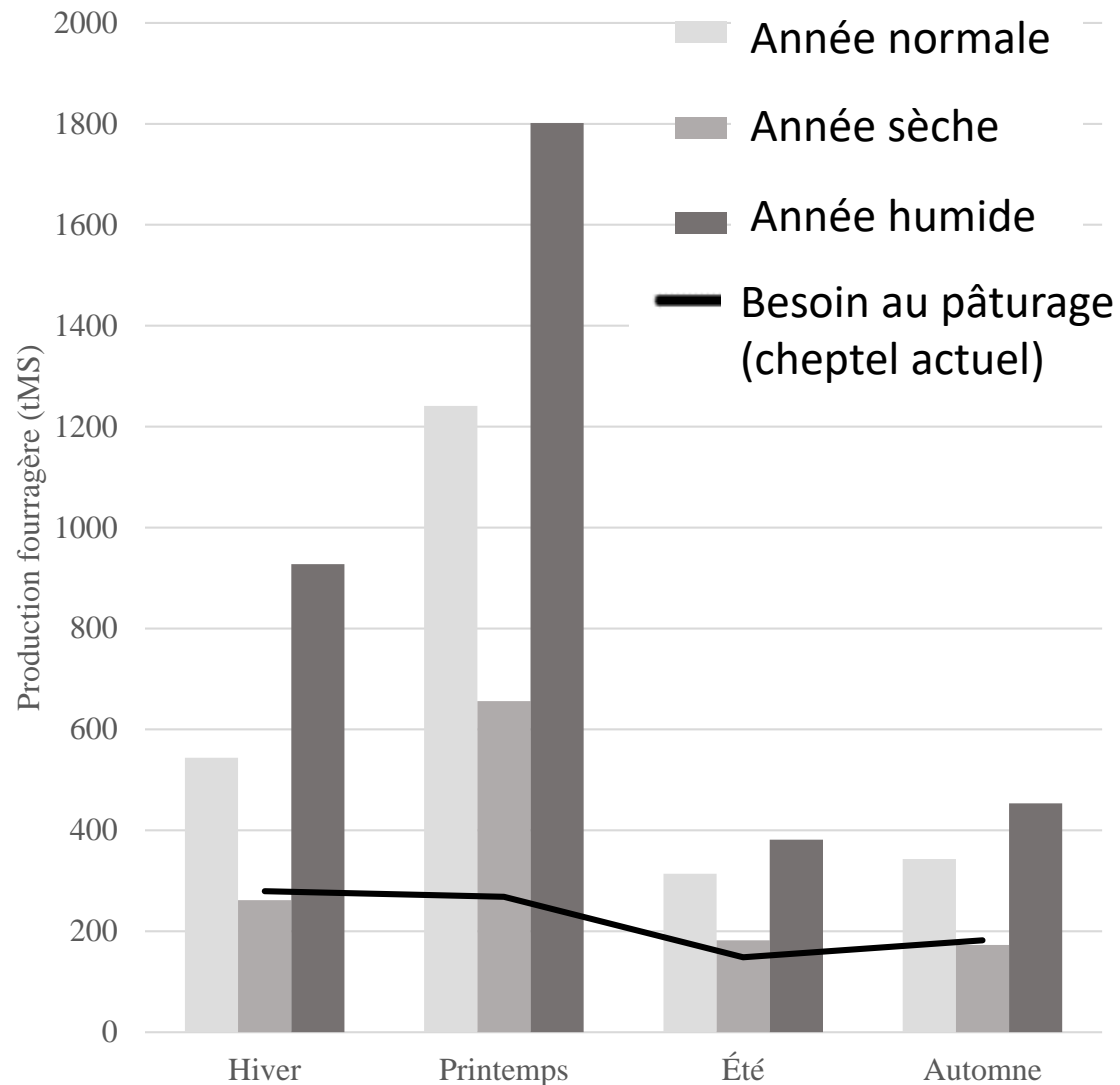
S0 – Etat des lieux:



- Un équilibre entre disponibilité et besoins en ressources sur l'année.
 - Mais de fortes variations saisonnières liées à la diversité de ressources disponibles.



S1 – Impact des variations climatiques



L'équilibre est menacé par les variations climatiques:

- Déficits de ressources en année sèche
- Surplus de ressources en année humide

Quelles stratégies pour faire face à ces enjeux?

Des **stratégies de gestion des ICET testées par 4 scénarios** en jouant sur:

- Surfaces disponibles pour les ICET
- Répartition des ressources entre ICET pâturage et ICET fauche
- Nombre de brebis au pâturage
- Répartition des animaux selon des ressources disponibles localement

Synthèse des stratégies testées et des enjeux socio-territoriaux soulevés

	Scénario	Résultats	Enjeux soulevés
S2	Augmenter les surfaces disponibles	<ul style="list-style-type: none">• Un potentiel de développement des ICET possible.	<ul style="list-style-type: none">• Acceptabilité de l'expansion des ICET (chasse, riverains)
S3	Comblent les déficits de l'ICET pâturage par du foin en année sèche	<ul style="list-style-type: none">• Les déficits pour les troupeaux au pâturage sont comblés mais il y a moins de foins disponibles pour l'ICET fauche.	<ul style="list-style-type: none">• Risque de tensions entre bergers et éleveurs
S4	Adapter le nombre d'animaux aux ressources	<ul style="list-style-type: none">• Transhumance inverse: gestion de surplus• Départ en estives: gestion de déficits	<ul style="list-style-type: none">• Logistique et infrastructures pour l'accueil et le déplacement de brebis• Capacité à établir une estive
S5	Allotement	Adéquation entre disponibilité et besoin (répartitions des ressources et agnelages regroupés).	<ul style="list-style-type: none">• Facilitation de l'acceptation des troupeaux• Logistique complexe

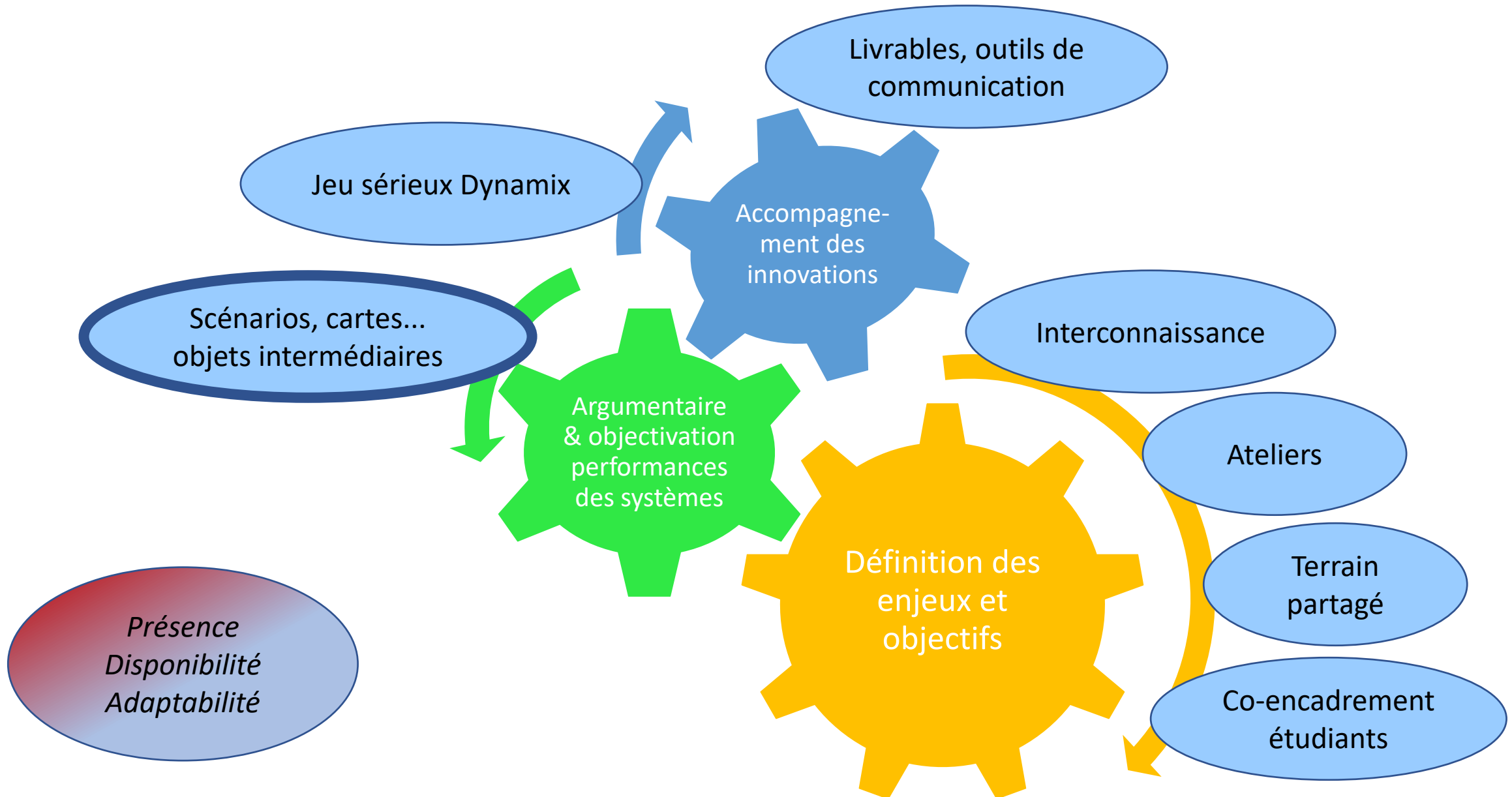
SagiTerres : intégration culture – élevage dans l'Aude

1. Enjeux du territoire, actions de terrain
2. Travail prévu et premiers résultats
3. Participation, co-construction...
Interrogations !

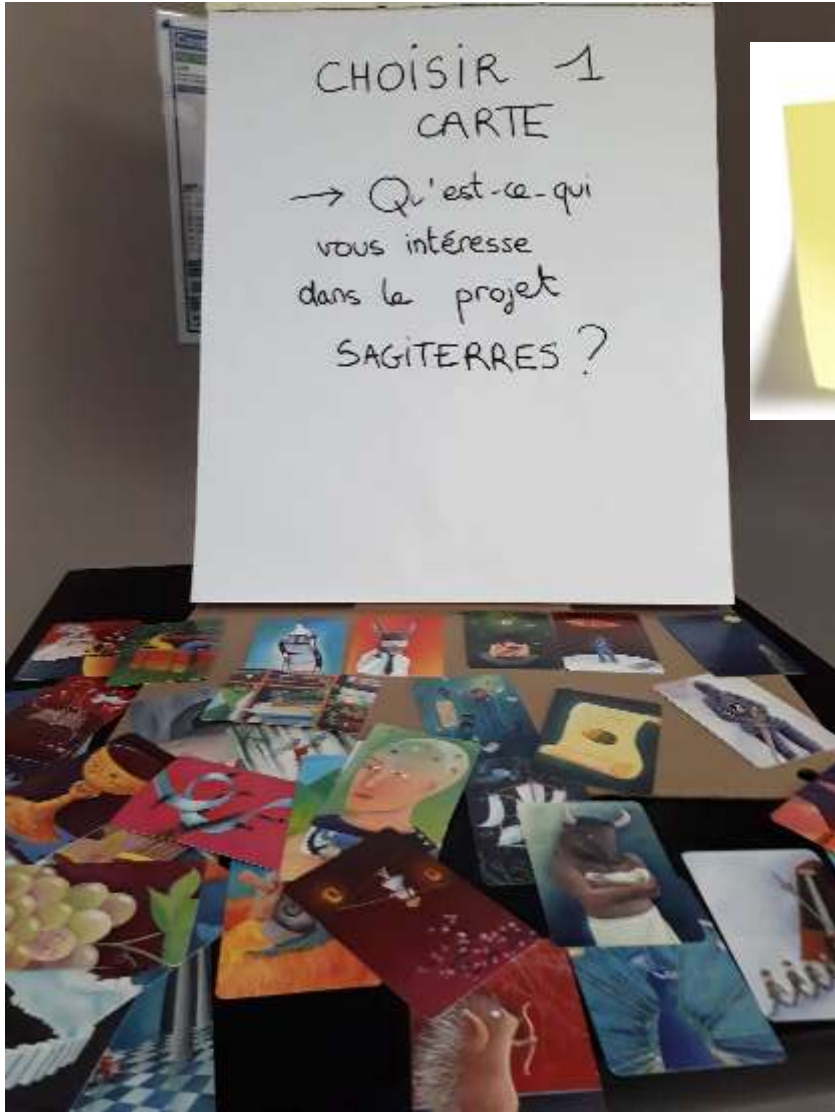


C.P. Marc Moraine

Place des connaissances produites dans l'accompagnement des innovations



Participation : pourquoi ? Comment ?



Quels impacts ?

Quelle production de connaissance ?

- Partenariat officiel
→ accès facile aux infos, échanges approfondis
- Reconnaissance pour les acteurs de terrain, renforcement de leurs démarches

- Temporalité et réactivité recherche vs. Questions et dynamiques de terrain
- Démarche inductive rend difficile la mise en forme des données, leur cohérence en vue de publier les résultats



AFRIQUE - AMÉRIQUE - ASIE - EUROPE

Journée du Labex Agro 2022

L'AGROÉCOLOGIE À TRAVERS LE MONDE:
QUELLES QUESTIONS POSÉES A LA RECHERCHE ?



agropolis fondation

Merci pour votre attention !



C.P. Romane Mettauer



UNIVERSITÉ DE
MONTPELLIER

