



**HAL**  
open science

## Le saviez-vous ? #1 COMMENT FAIR ?

Alexandra Niedzwiedz, Claire Montagné-Huck

► **To cite this version:**

Alexandra Niedzwiedz, Claire Montagné-Huck. Le saviez-vous ? #1 COMMENT FAIR ?. Printemps de la Donnée 2022, May 2022, Paris, France. , Le saviez vous ? hors-série, 2022. hal-04689308

**HAL Id: hal-04689308**

**<https://hal.inrae.fr/hal-04689308v1>**

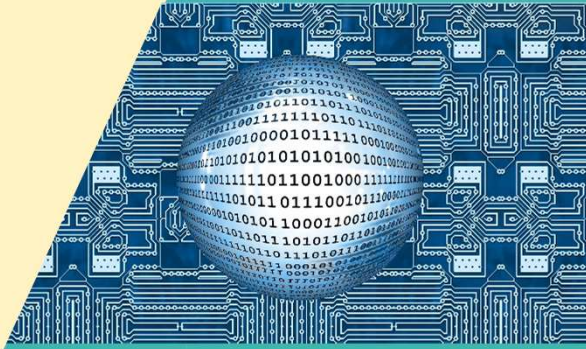
Submitted on 5 Sep 2024

**HAL** is a multi-disciplinary open access archive for the deposit and dissemination of scientific research documents, whether they are published or not. The documents may come from teaching and research institutions in France or abroad, or from public or private research centers.

L'archive ouverte pluridisciplinaire **HAL**, est destinée au dépôt et à la diffusion de documents scientifiques de niveau recherche, publiés ou non, émanant des établissements d'enseignement et de recherche français ou étrangers, des laboratoires publics ou privés.



Open licence - etalab



Des questions ? Contactez [beta-com@unistra.fr](mailto:beta-com@unistra.fr)

# Le saviez-vous ?

**HORS  
 SERIE**  
 #1

Mai 2022



Le Printemps  
 de la Donnée

Construire, gérer, stocker, présenter ou publier des données dans un contexte de science ouverte

## #1 COMMENT FAIR ?



**FINDABLE** (= Facile à (re)trouver)

Décrire données et matériel complémentaire (métadonnées précises)  
 Utiliser un identifiant unique et pérenne (DOI)

**ACCESSIBLE** (= Facile d'accès)

Anticiper le partage des données (consentement, etc.)  
 Mettre les données à disposition dans un entrepôt public et pérenne

**INTEROPERABLE** (= Facile à manipuler)

Utiliser des formats ouverts et/ou facilement lisibles  
 Utiliser un vocabulaire et des formats standards

**REUSABLE** (= Facile à réutiliser)

Anticiper les droits de réutilisation et licences

Source :

<https://open-science-training-handbook.github.io>

En savoir plus :

<https://doranum.fr/enjeux-benefices/principes-fair/>