



**HAL**  
open science

## Le saviez-vous ? #2 Données de la recherche mortes ou vives !

Alexandra Niedzwiedz, Claire Montagné-Huck

### ► To cite this version:

Alexandra Niedzwiedz, Claire Montagné-Huck. Le saviez-vous ? #2 Données de la recherche mortes ou vives!. Printemps de la Donnée 2022, May 2022, Paris, France. , Le saviez vous ? hors-série, 2022. hal-04689337

**HAL Id: hal-04689337**

**<https://hal.inrae.fr/hal-04689337v1>**

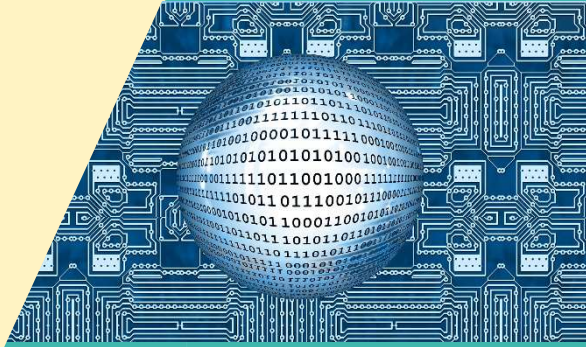
Submitted on 5 Sep 2024

**HAL** is a multi-disciplinary open access archive for the deposit and dissemination of scientific research documents, whether they are published or not. The documents may come from teaching and research institutions in France or abroad, or from public or private research centers.

L'archive ouverte pluridisciplinaire **HAL**, est destinée au dépôt et à la diffusion de documents scientifiques de niveau recherche, publiés ou non, émanant des établissements d'enseignement et de recherche français ou étrangers, des laboratoires publics ou privés.



Open licence - etalab



Des questions ? Contactez [beta-com@unistra.fr](mailto:beta-com@unistra.fr)

# Le saviez-vous ?

**HORS  
 SERIE**  
 #2

Mai 2022



Le Printemps  
 de la Donnée

Construire, gérer, stocker, présenter ou publier des données dans un contexte de science ouverte  
**#2 Données de la recherche mortes ou vives !**



**Données mortes**  
 (ou froides)

= Données qui ne sont plus utilisées, mais qui pourraient resservir...



**Données vives**  
 (ou chaudes)

= Données actives en cours de traitement



Source : <https://gricad.gricad-pages.univ-grenoble-alpes.fr/cellule-data-stewardship/web/stocker/definitions/>



**ARCHIVAGE**

= Conservation à long terme des données et métadonnées de façon sécurisée et pérenne



**STOCKAGE**

= Support de conservation des données et métadonnées à court ou moyen terme (adapté à la nature des données, à l'utilisation envisagée, à la taille des fichiers, aux conditions d'accès, etc.)



**SAUVEGARDE** = répliquation des données sur au moins 2 supports distincts pour pouvoir restaurer les données endommagées ou perdues