



HAL
open science

Le saviez vous ? #3 J'peux pas, j'ai RGPD !

Alexandra Niedzwiedz, Claire Montagné-Huck

► To cite this version:

Alexandra Niedzwiedz, Claire Montagné-Huck. Le saviez vous ? #3 J'peux pas, j'ai RGPD!. Printemps de la Donnée 2022, May 2022, Paris, France. , Le saviez vous ? hors-série, 2022. hal-04691629

HAL Id: hal-04691629

<https://hal.inrae.fr/hal-04691629v1>

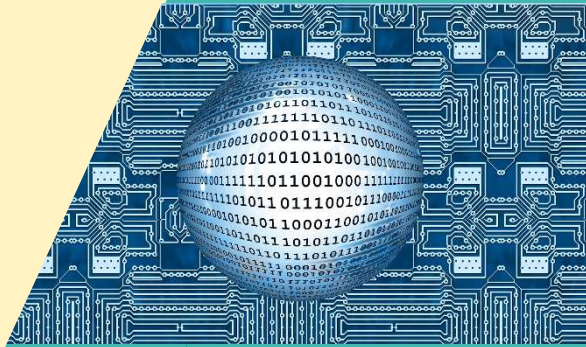
Submitted on 9 Sep 2024

HAL is a multi-disciplinary open access archive for the deposit and dissemination of scientific research documents, whether they are published or not. The documents may come from teaching and research institutions in France or abroad, or from public or private research centers.

L'archive ouverte pluridisciplinaire **HAL**, est destinée au dépôt et à la diffusion de documents scientifiques de niveau recherche, publiés ou non, émanant des établissements d'enseignement et de recherche français ou étrangers, des laboratoires publics ou privés.



Open licence - etalab



Des questions ? Contactez beta-com@unistra.fr

Le saviez-vous ?

**HORS
 SERIE**
 #3

Mai 2022



Le Printemps
 de la Donnée

Construire, gérer, stocker, présenter ou publier des données dans un contexte de science ouverte

#3 J'peux pas, j'ai RGPD !



Données identifiantes
 que je ne veux/peux pas
 anonymiser/
 pseudonymiser ?



PASSEZ À L'ACTION

en 4 étapes

1

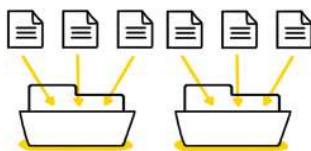


Constituez un registre
 de vos traitements de données



Je m'assure que
 les données collectées
 servent bien l'objectif prévu

2



Faites le tri dans vos données



Je ne collecte que les données
 dont j'ai vraiment besoin

3

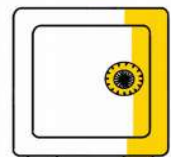


Respectez les droits
 des personnes



Je donne les moyens aux
 personnes d'exercer leurs
 droits sur leurs données

4



Sécurisez vos données



Je tiens à jour la liste
 de mes fichiers

Source : la lettre culturelle

Sources: <https://www.cnil.fr/fr/rgpd-passer-a-laction> ; <https://fedefelin.org/2018/05/22/le-rgpd-tous-concernes/>



**ESPACE COLLECTIF > Gestion des données
 de la recherche > RGPD**



Outils à
 disposition
 sur Core