



**HAL**  
open science

## Résistances et transformations de la polyculture-élevage en zone intermédiaire Lorraine – Haute-Marne

Louise de La Haye Saint Hilaire, Catherine Mignolet

### ► To cite this version:

Louise de La Haye Saint Hilaire, Catherine Mignolet. Résistances et transformations de la polyculture-élevage en zone intermédiaire Lorraine – Haute-Marne. Colloque national du RMT SPICEE. Les interactions culture-élevage, leviers de résilience des agricultures face aux crises du XXIème siècle?, Mar 2024, Montpellier, France. hal-04708737

**HAL Id: hal-04708737**

**<https://hal.inrae.fr/hal-04708737v1>**

Submitted on 25 Sep 2024

**HAL** is a multi-disciplinary open access archive for the deposit and dissemination of scientific research documents, whether they are published or not. The documents may come from teaching and research institutions in France or abroad, or from public or private research centers.

L'archive ouverte pluridisciplinaire **HAL**, est destinée au dépôt et à la diffusion de documents scientifiques de niveau recherche, publiés ou non, émanant des établissements d'enseignement et de recherche français ou étrangers, des laboratoires publics ou privés.



# Résistances et transformations de la polyculture-élevage en zone intermédiaire Lorraine – Haute-Marne

*DE LA HAYE SAINT HILAIRE Louise, MIGNOLET  
Catherine  
INRAE ACT ASTER - Mirecourt*

**INRAE**



**université  
PARIS-SACLAY**

ÉCOLE DOCTORALE  
**Agriculture, alimentation,  
biologie, environnement,  
santé (ABIES)**



 **RMT SPICEE**

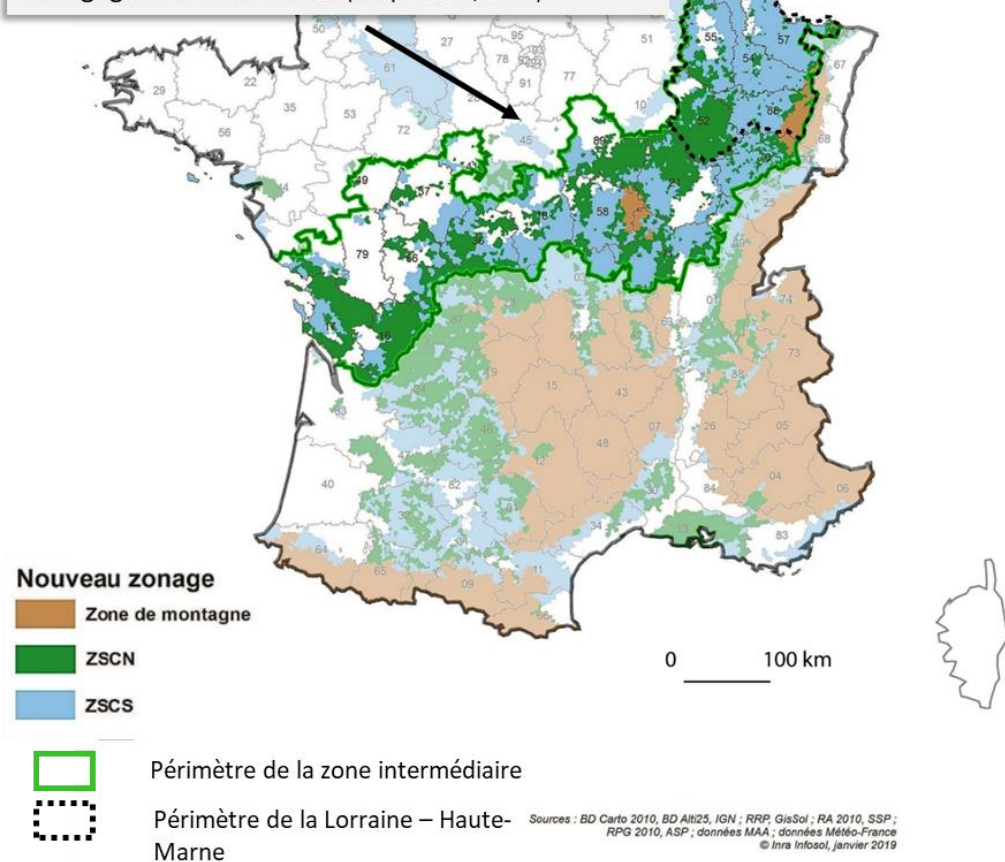
*Colloque national du RMT SPICEE  
Les interactions culture-élevage, leviers de résilience des agricultures face aux crises du XXIème siècle ?  
19 au 21 mars 2024*

# 1. La zone intermédiaire



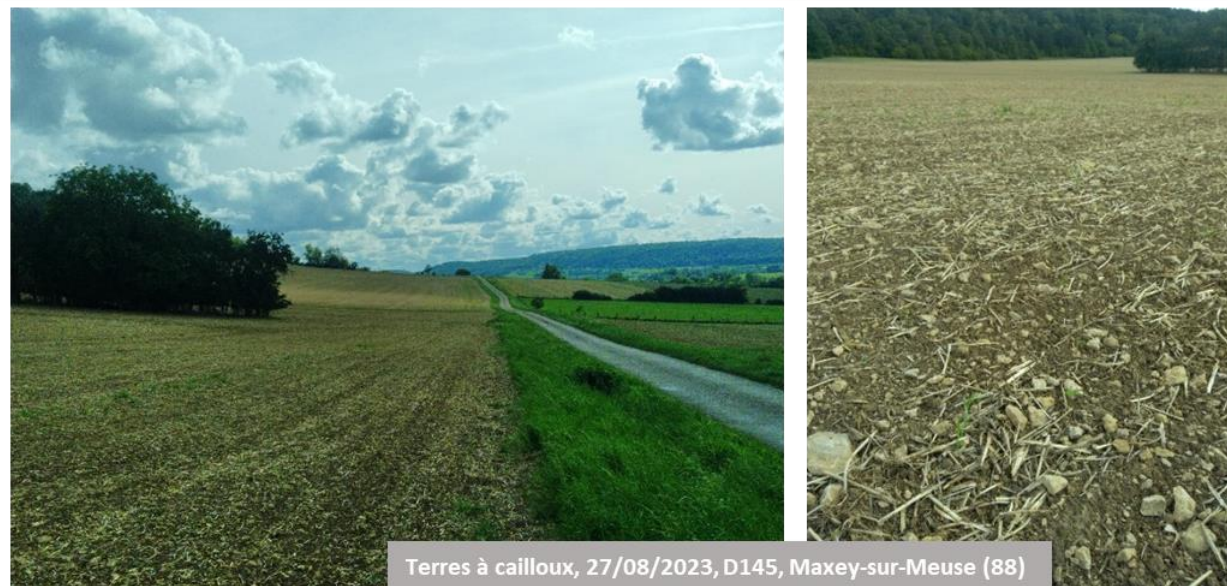
Délimitation des zones soumises à des contraintes naturelles (ZSCN) et des zones soumises à des contraintes spécifiques (ZSCS) pour la France hexagonale à partir de 2019.

Une bande en écharpe et traversant vingt-deux départements de la Lorraine à la Charente, en passant par la région Centre-Loire et une partie de la Bourgogne-Franche-Comté (Malpel et al., 2019)

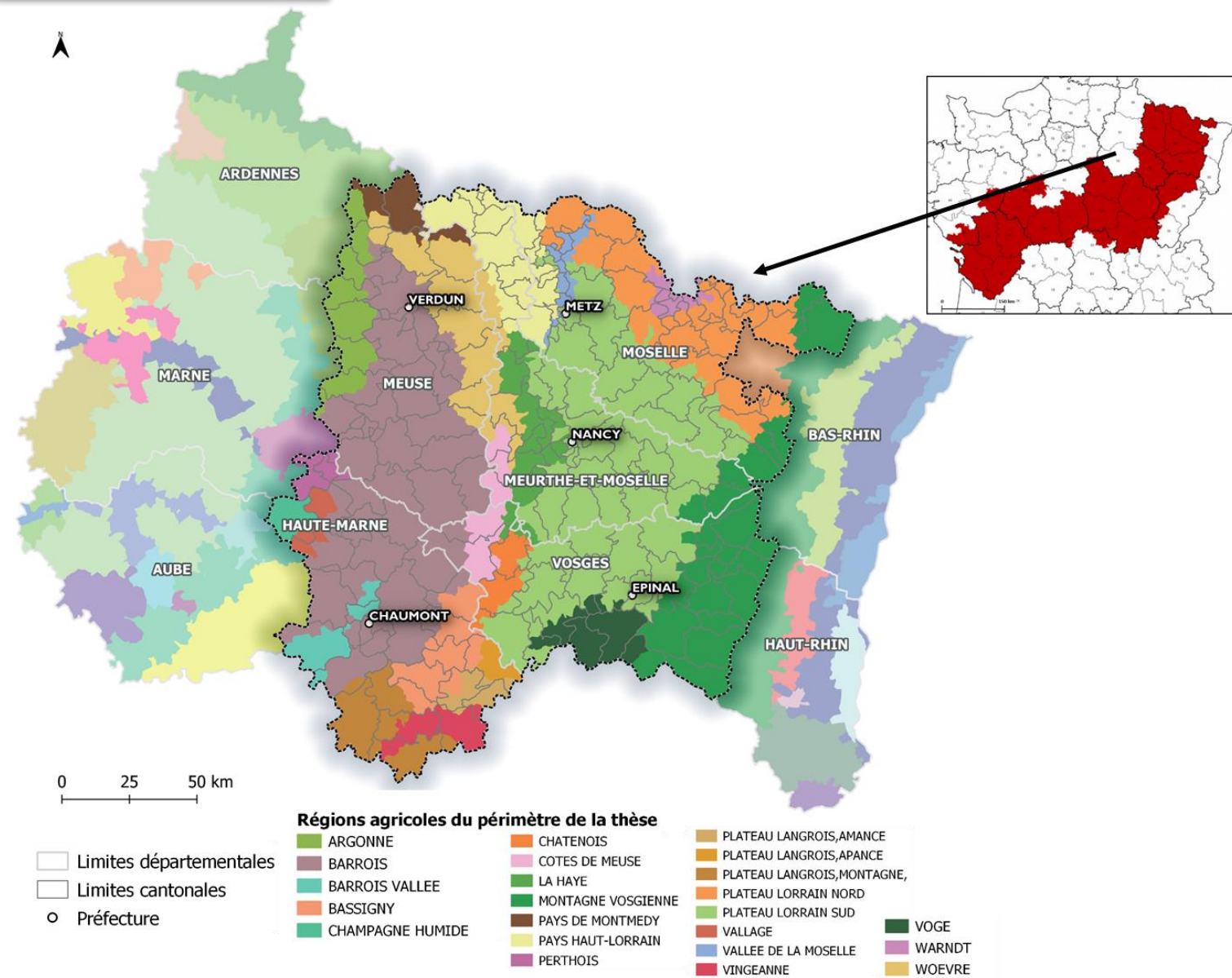


- **Critères pédologiques** contraignants : présence de terres à cailloux, de sols de faibles profondeurs et hydromorphes
- **Rendements** inférieurs aux zones agricoles plus proches du centre du bassin parisien
- Exploitations de **taille** plus importante et **revenus** à l'hectare moins favorables
- **Assolements** plus courts et simplifiés : triptyque blé-colza-orge ; part d'oléagineux
- Forte dépendance aux **aides PAC**
- Faible présence d'intermédiaires des **filières**
- Présence faible des **signes de qualité** ou de filières rémunératrices

A partir de : Pierre, 2004 ; Chaire « Agricultures en zones intermédiaires », Institut Agro Dijon, 2017

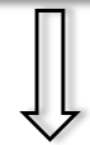


# 1. La zone intermédiaire



Quelques chiffres clés :

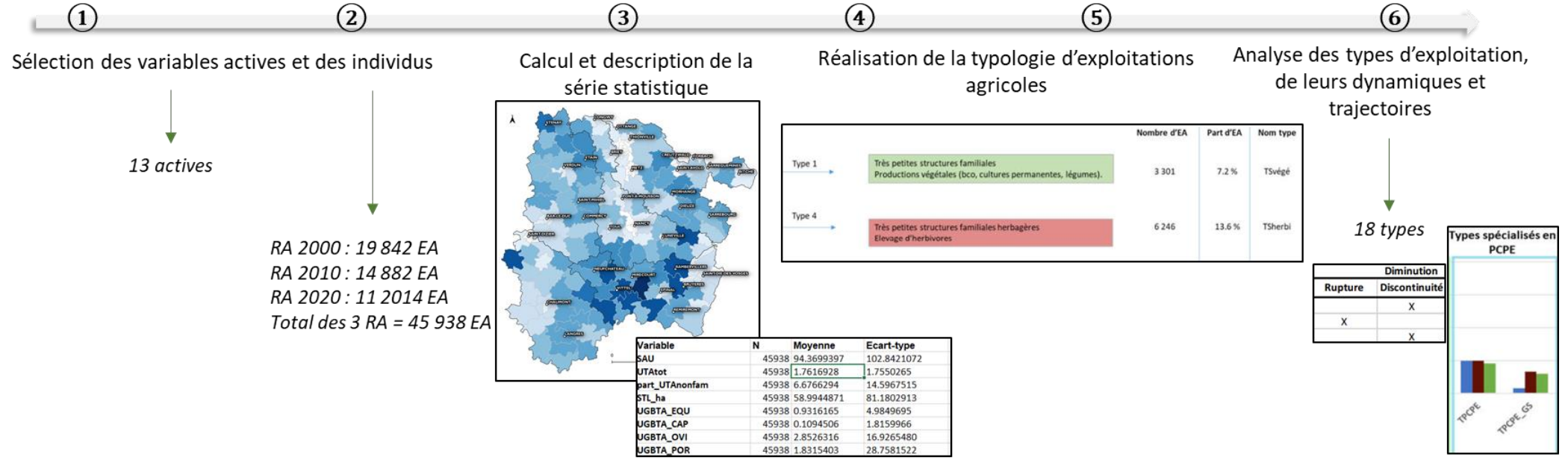
- Diminution de 43 % du **nombre d'exploitations** entre 2000 et 2020 (-41.2 % au niveau national)
- Moyenne 60-65 **quintaux de blé tendre** à l'hectare (Agreste, 2022)
- **SAU moyenne** de 130 ha dans 4/5 départements
- En moyenne 44.5 % de la surface en **colza-blé-orge**
- En moyenne 26 % de la surface en **terres labourables** en cultures fourragères
- En moyenne 43 % de la SAU en **prairie permanente**
- Entre 87 % et 93 % des UGB en **bovins** (2020)



Comment évoluent les **systems de polyculture-élevage** et leur répartition spatiale face aux dynamiques reconnues de spécialisation ?

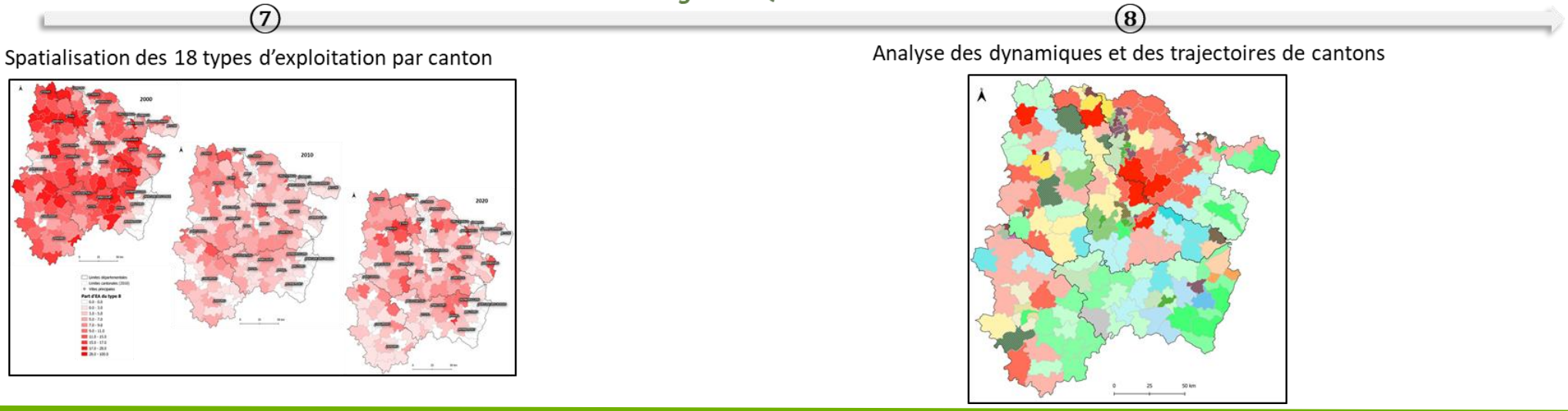
Exploitation agricole (EA)

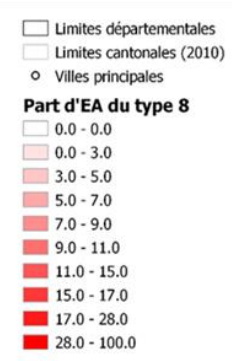
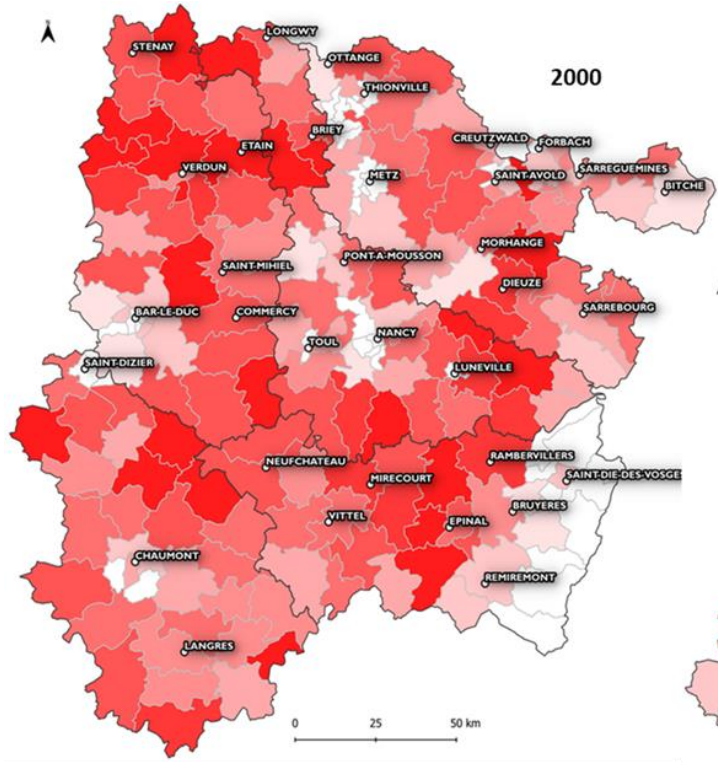
**Logiciel : Statistical Analysis System (SAS)**



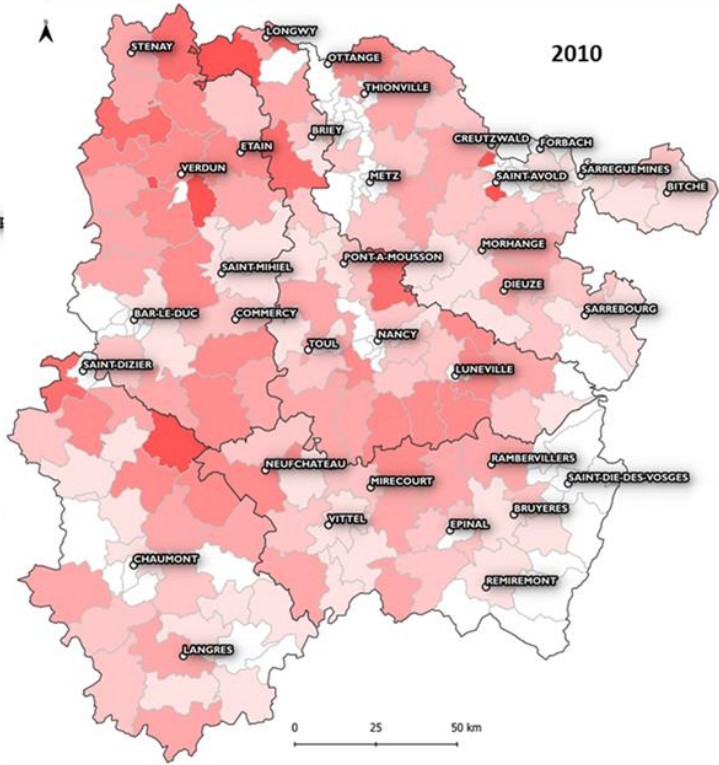
Canton (découpage 2010)

**Logiciel : QGis**

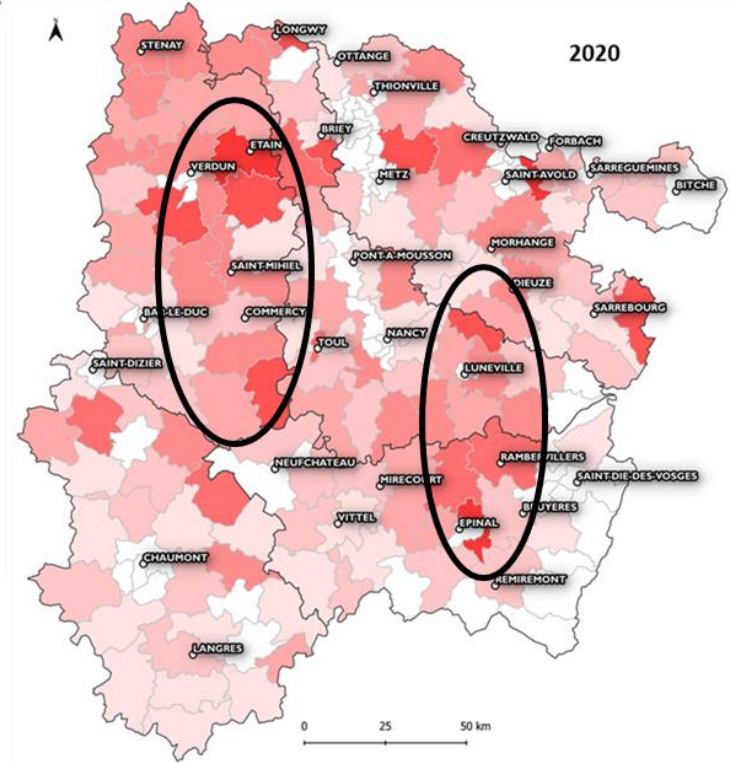


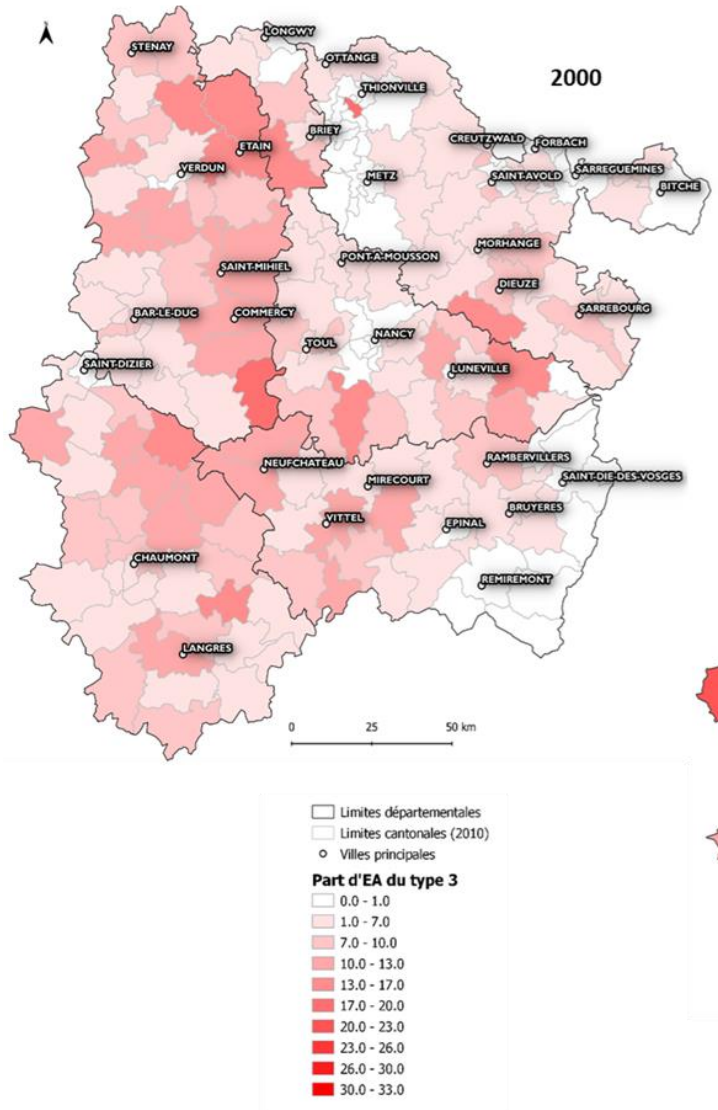


Type en polyculture-élevage bovins lait

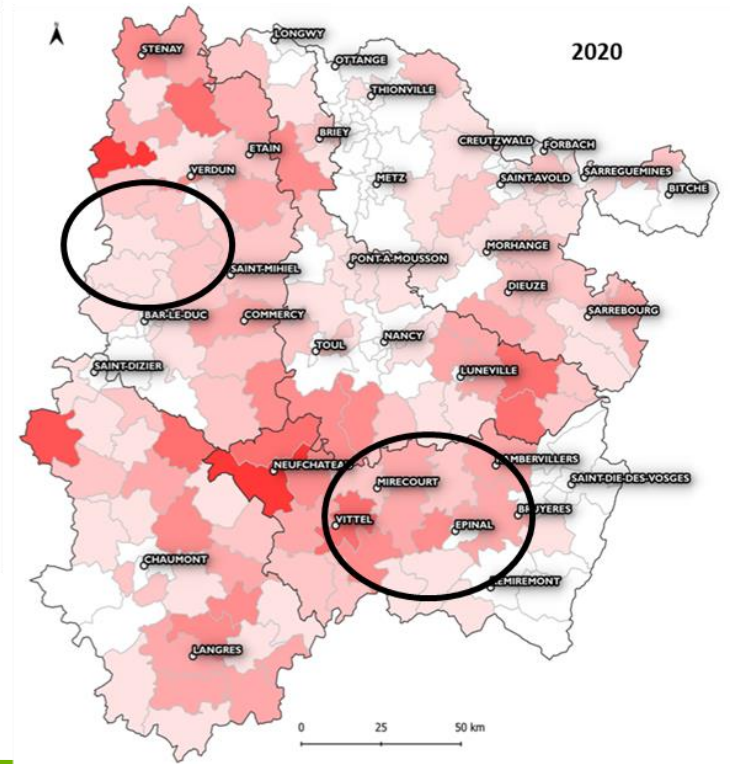
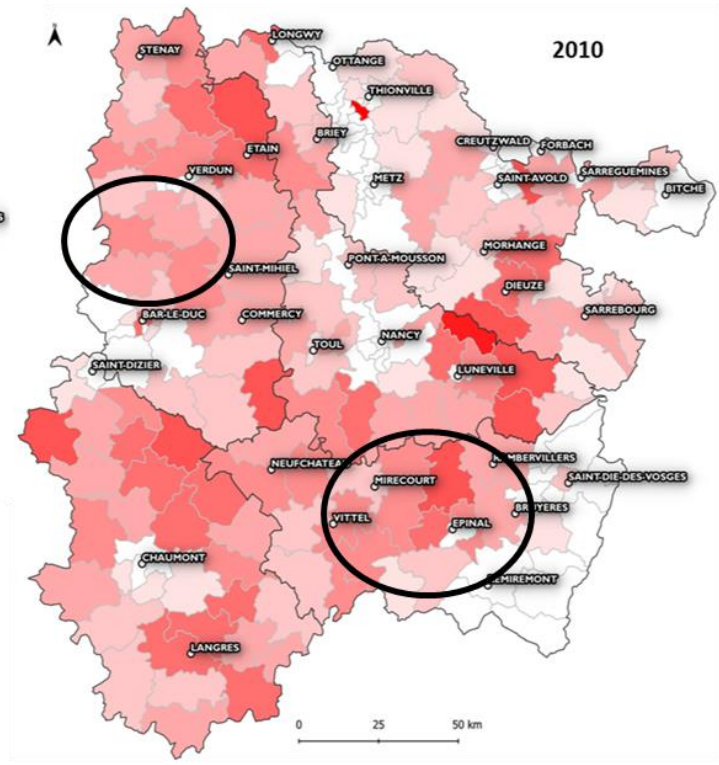


- Part d'exploitations **divisée par deux** : 11% 2000 à 5 % en 2020
- Une présence dans **154 cantons** en 2000 (maximum 28 % des exploitations) à **130 cantons** en 2020 (maximum 17 % des exploitations)
- **Type emblématique de la région** dans les années 2000 qui se rétracte à quelques cantons éparses (vallées...)



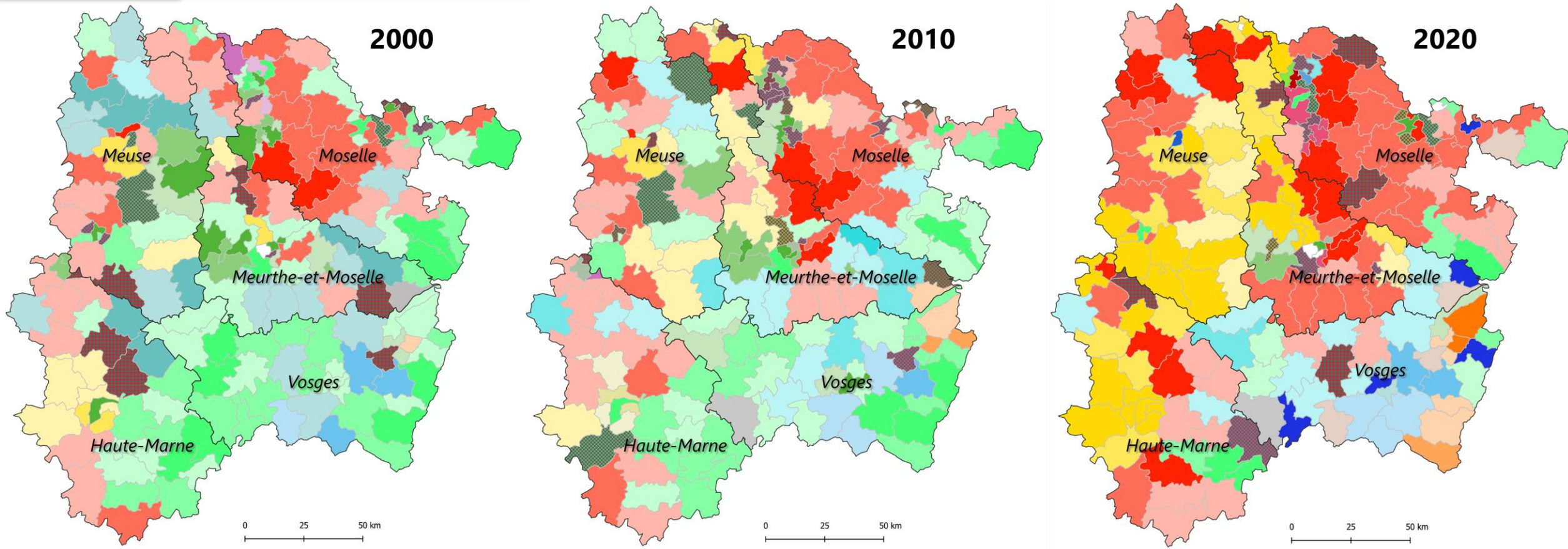


Type en polyculture-élevage bovins lait dans de grandes à très grandes structures



- Hausse de 2 % de la part des exploitations entre 2000 et 2020
- Concentration et intensification des exploitations par reprise (passage du TPCElait au TPCElait\_GS)
- Rétractation entre 2010 et 2020 : une **polyculture-élevage transitoire**

# 3. Résultats



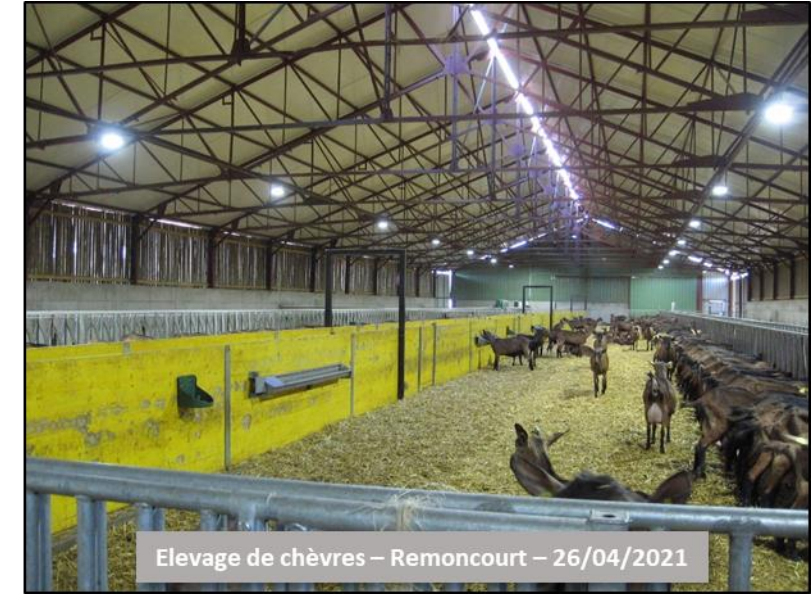
Limites départementales	Structures spécialisées en grandes cultures	Elevage de bovins viande, polyculture	Plusieurs types égaux, orientés PCE
Limites cantonales (2010)	Grandes structures spécialisées en grandes cultures	Grandes structures d'élevage de bovins viande, polyculture	Plusieurs types égaux, orientés grandes cultures
<b>Ecart à la moyenne emboîtée</b>	Elevage de bovins viande, cultures fourragères et prairie permanente	Elevage de bovins lait, polyculture	Plusieurs types égaux, structures spécifiques
<b>2-11</b>	Petites structures herbagères d'élevage de bovins viande	Grandes structures d'élevage de bovins lait, polyculture	Plusieurs types égaux, orientés élevage
<b>12-19</b>	Elevage de bovins lait, cultures fourragères et prairie permanente	Polyculture-polyélevage	Plusieurs types égaux
<b>&gt;19</b>	Elevage de bovins lait et ovins, cultures fourragères et prairie permanente	Grandes structures de polyculture-polyélevage	
<b>Type majoritaire</b>	Elevage de granivores		
Très petites structures, productions végétales			
Très petites structures herbagères			
Diversité de structures avec main d'œuvre importante			







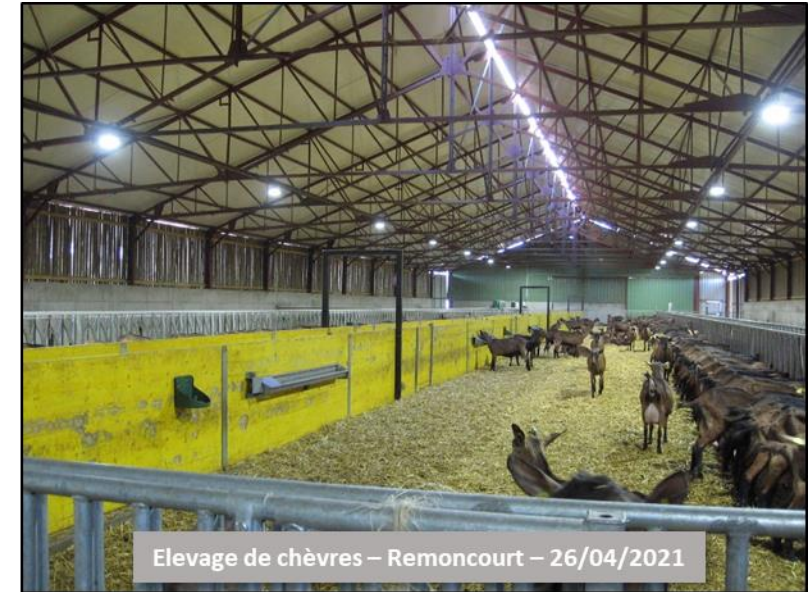
GAEC Boudinet – Bettborn – 18/05/2021



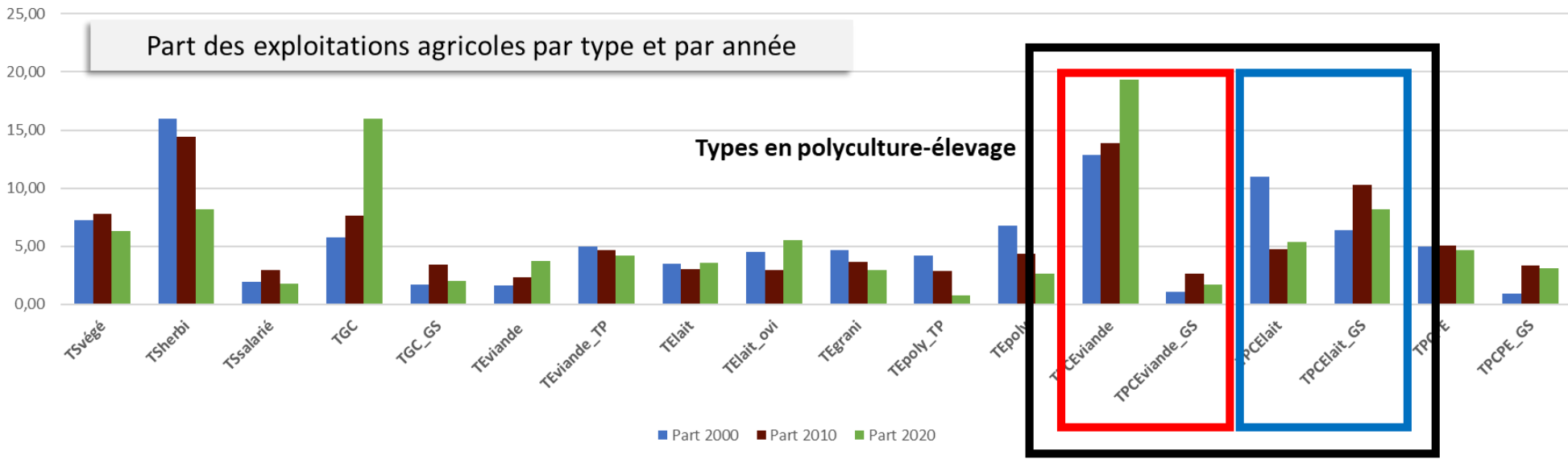
Elevage de chèvres – Remoncourt – 26/04/2021



GAEC Boudinet – Bettborn – 18/05/2021



Elevage de chèvres – Remoncourt – 26/04/2021



- Une poursuite de la **concentration des exploitations et de l'intensification fourragère**
- Les **grandes structures collectives** : avenir de la polyculture-élevage en Lorraine – Haute-Marne ?
- Un travail qui alimente les travaux autour d'une **polyculture-élevage territoriale**
- Des nécessaires **zooms** territoriaux pour le déploiement de la typologie et de sa compréhension
- Des **enquêtes pour appréhender les complémentarités** réelles entre les ateliers



Vergers et Côtes de Toul, Bruley, D908, 12/10/22 ; Photo : LdLHSH



Elevage de cochons plein air, INRAE ASTER, Mirecourt (88), 18/04/2023 ; Photo : CL



Terres à cailloux, Maxey-sur-Meuse (88), 27/08/2023 ; Photo : LdLHSH



Jainvillotte (88), 28/08/2023 ; Photo : LdLHSH

**Merci pour votre attention !**