



**HAL**  
open science

**Rencontre : L'évaluation et l'expertise scientifiques au service de l'action : comment construire une expertise scientifique au service de l'action, et pour l'expérience de chercheurs - exemple du bien-être animal : le CNR BEA**  
Genevieve Aubin-Houzelstein

► **To cite this version:**

Genevieve Aubin-Houzelstein. Rencontre : L'évaluation et l'expertise scientifiques au service de l'action : comment construire une expertise scientifique au service de l'action, et pour l'expérience de chercheurs - exemple du bien-être animal : le CNR BEA. Salon international de l'agriculture 2024, Feb 2024, Paris, France. hal-04716131

**HAL Id: hal-04716131**

**<https://hal.inrae.fr/hal-04716131v1>**

Submitted on 1 Oct 2024

**HAL** is a multi-disciplinary open access archive for the deposit and dissemination of scientific research documents, whether they are published or not. The documents may come from teaching and research institutions in France or abroad, or from public or private research centers.

L'archive ouverte pluridisciplinaire **HAL**, est destinée au dépôt et à la diffusion de documents scientifiques de niveau recherche, publiés ou non, émanant des établissements d'enseignement et de recherche français ou étrangers, des laboratoires publics ou privés.

Public Domain



**INRAE**  
**au sia**  
**les rencontres**

## **L'évaluation et l'expertise scientifiques au service de l'action :**

Comment construire une expertise  
scientifique au service de l'action, retour  
d'expérience de chercheurs

Exemple du bien-être animal



# Le Centre national de référence pour le bien-être animal (CNR BEA)

- Stratégie de la France pour le BEA 2016-2020 :  
1<sup>ère</sup> action = création du CNR BEA
- Une structure pluri-organismes  
dédiée à l'expertise  
et à la diffusion  
des connaissances scientifiques



Stratégie de la France  
pour le bien-être des animaux  
2016 – 2020

Le bien-être animal  
au cœur d'une activité durable

Axe 1

**Partager le savoir  
et promouvoir l'innovation**

➤ **Créer un centre national  
de référence bien-être animal  
français**

La Loi d'avenir pour l'agriculture, l'alimentation et la forêt du 13 octobre 2014 a donné un signal fort en faveur du bien-être animal en posant les bases de la création d'un centre national de référence français (CNR).



## Les missions du CNR BEA

- **Réaliser des expertises technico-scientifiques et appuyer les pouvoirs publics** et d'autres commanditaires sur des questions de BEA
- **Sélectionner, intégrer et diffuser des connaissances scientifiques et techniques consolidées** sur le BEA aux acteurs socio-économiques
- **Espèces cibles** : animaux sous responsabilité humaine



Animaux  
d'élevage



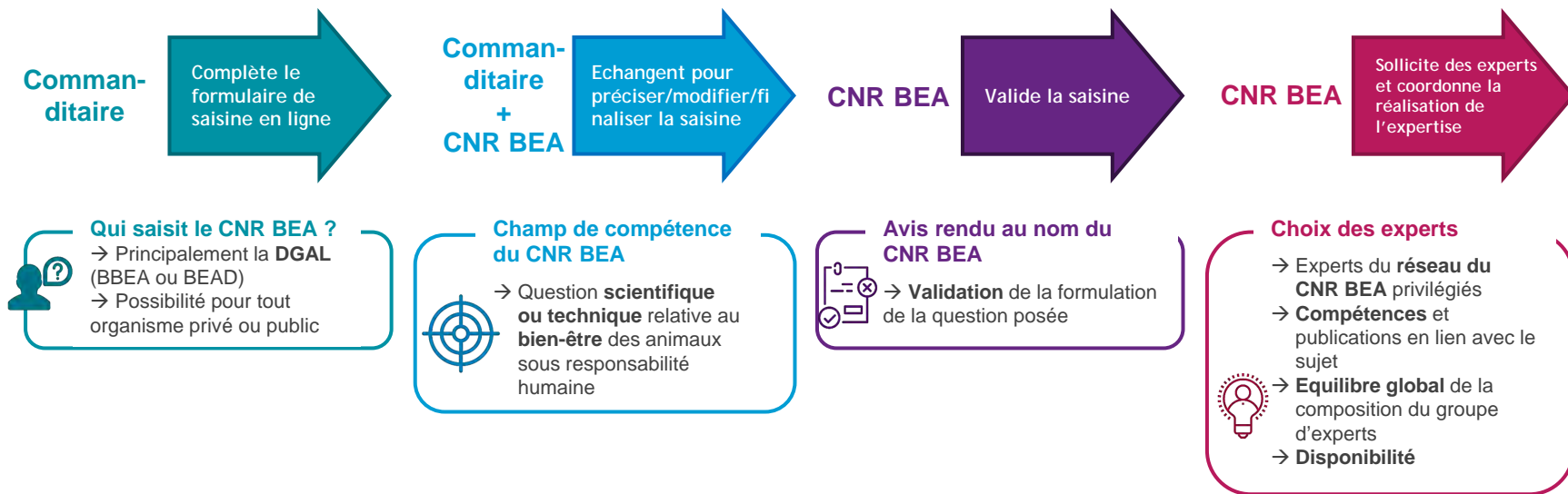
Animaux de  
compagnie



Faune sauvage  
captive

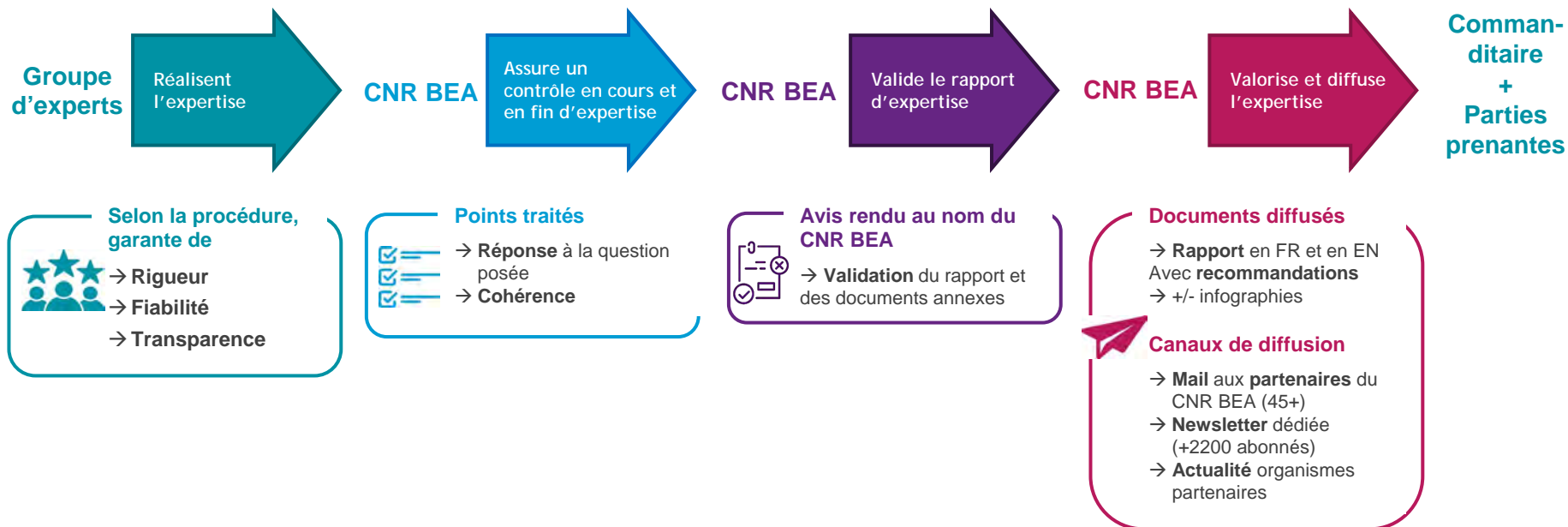


# L'expertise scientifique au service de l'action : déroulé d'une expertise au CNR BEA





# L'expertise scientifique au service de l'action : déroulé d'une expertise au CNR BEA





## Un exemple d'appui aux autorités compétentes : analyses des avis de l'autorité européenne de sécurité des aliments (EFSA)

- **Contexte** : révision de la réglementation européenne sur le BEA

**Autorité compétente**

**Organisme d'expertise**

**Projet**

**Objectif**

Commission européenne

EFSA

Impact des systèmes de production  
sur le BEA et propositions  
d'amélioration

Fondement pour la révision de la  
réglementation européenne

Ministère de l'Agriculture

CNR BEA

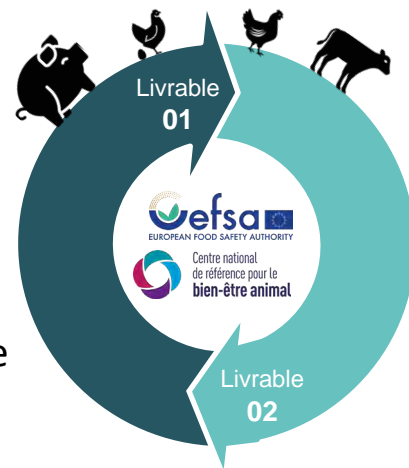
Synthèse des avis EFSA en faisant  
ressortir les points clés pour les  
élevages français

Base de négociations pour la  
réglementation à venir



## Un exemple d'appui aux autorités compétentes : analyses des avis de l'autorité européenne de sécurité des aliments (EFSA) sur le BEA

- **Contexte** : révision de la réglementation européenne sur le BEA
- **Objectifs** :
  - identifier les points à mettre en exergue par la France dans les négociations à l'échelle européenne
    - => Livrable 1 : rapport d'expertise avec recommandations
  - favoriser l'appropriation des recommandations et leur mise en pratique
    - => Livrable 2 : fiches infographiques







## Pour chaque avis EFSA, le rapport du CNR BEA

- **Résume l'avis EFSA** en le structurant selon la situation française

pour mettre en exergue les points d'importance particulière pour la France

- **Compare la législation française par rapport aux législations européennes**

pour situer la France par rapport aux autres Etats Membres

- **Fait des recommandations prioritaires pour la France**

pour faciliter le choix des points à soutenir par la France dans les négociations à Bruxelles

### Structure du rapport

Pour chaque catégorie animale

Système d'élevage (du plus répandu au moins répandu en France)

Pratique d'élevage (de la plus à la moins utilisée en France)

Aspect du bien-être affecté

Mesures préventives et correctives

Parangonnage des législations

Conclusion et recommandations générales

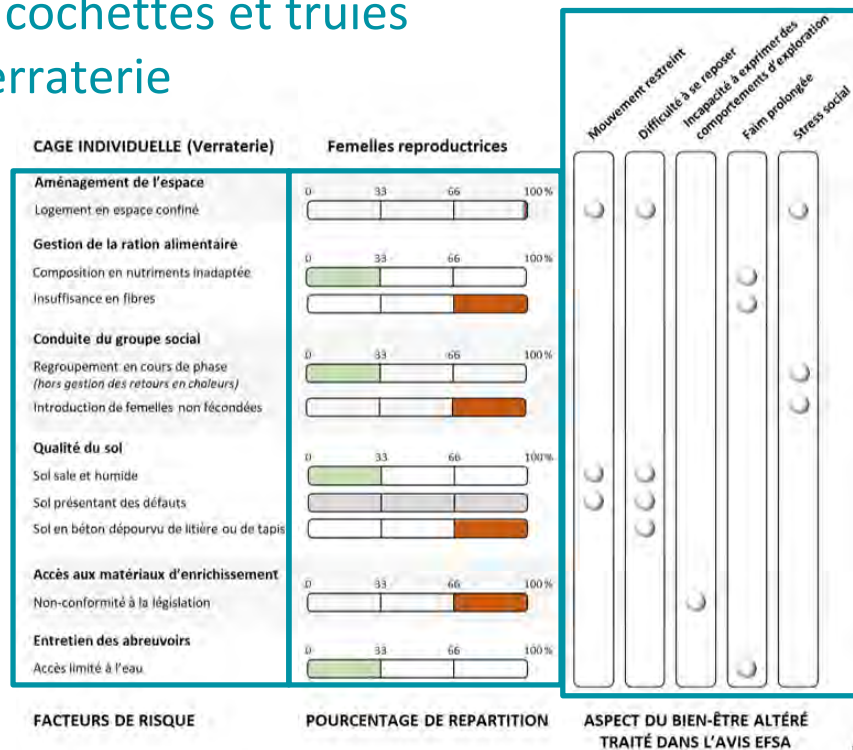
Recommandations prioritaires selon les experts interrogés



# Exemple : rapport du CNR BEA sur le bien-être des porcs en élevage

Catégorie animale et système d'élevage: cochettes et truies logées en cage individuelle en zone de verraterie

- **Pratiques d'élevage** identifiées dans l'avis EFSA comme facteurs de risque pour le bien-être
- **Pourcentage de répartition en France** de chaque pratique d'élevage selon les experts français sollicités par le CNR BEA
- **Aspects du bien-être** qu'elles altèrent selon l'avis de l'EFSA





# Diffusion via les canaux mis en place par le CNR BEA

- Le site internet du CNR BEA :
  - en français <https://www.cnr-bea.fr/>
  - en anglais <https://www.cnr-bea.fr/en/>
  - Dans l'espace dédié aux expertises : <https://www.cnr-bea.fr/expertise-avis-travaux/#animaux-de-ferme>
  - Sur la page Actualités : <https://www.cnr-bea.fr/actualites/>
  - Dans la Plateforme de ressources documentaires : <https://www.cnr-bea.fr/plateforme-de-ressources/>
  - Dans la Plateforme de ressources pédagogiques : <https://www.cnr-bea.fr/plateforme-pedagogique/>

The screenshot displays the 'EXPERTISE' section of the CNR BEA website. At the top, there is a header with the word 'EXPERTISE' and a navigation menu. Below the header, a text box states the organization's mission: 'Le CNR BEA a pour mission principale d'assurer un appui scientifique et technique auprès des ministères, des fédérations, des associations et de tout autre acteur en lien avec la détention d'animaux sur les questions en rapport avec le thème de la protection animale et du bien-être des animaux sous la dépendance de l'humain.' Two buttons are present: 'Consulter la méthode d'expertise' and 'Faire une demande d'expertise'. A secondary navigation bar includes 'Accueil', 'Actualités', 'S'informer', 'Se former', 'Expertise', 'Nous connaître', 'FAQ', 'Se former', 'Documentation', 'FR', and 'EN'. Below this, there are four buttons: 'Travaux sur les animaux de ferme', 'Travaux sur les animaux de compagnie', 'Travaux pour l'OCAD', and 'Catégorie'. The main content area is titled 'TRAVAUX SUR LES ANIMAUX DE FERME' and features four document cards. Each card includes a title, a type of document, a commercial code (CSC), categories of animals, and a date of release, along with an 'En savoir plus' button.

Document Title	Type of Document	Commercial Code (CSC)	Categories of Animals	Date of Release	Action
Caractéristiques et besoins physiologiques et comportementaux du porc	Document thématique	CNR BEA	Porcs	11/2023	En savoir plus
Contribution à la Visite sanitaire obligatoire porcine 2023-2024	Travaux d'accompagnement	OCAD	Porcs	07/2023	En savoir plus
Contribution à la Visite sanitaire obligatoire équine 2022-2023	Travaux d'accompagnement	OCAD	Chevaux	11/2023	En savoir plus
Evaluation d'un protocole R&D en filière avicole et tucicole	Travaux d'accompagnement	Commissariat Général National Scientifique des Politiques de Filières (CNSPF)	Cochons, Oiseaux, Lapins, Porcs	01/2023	En savoir plus



## Diffusion via les canaux mis en place par le CNR BEA

- **Le site internet du CNR BEA** : <https://www.cnr-bea.fr/>
- **Une newsletter dédiée** envoyée par mail aux abonnés à la newsletter mensuelle du CNR BEA (2200 à date)
- **Un relai auprès :**
  - **des organismes signataires du CNR BEA** (INRAE, ACTA, Anses, écoles vétérinaires)
  - **des membres du Comité consultatif du CNR BEA (45 à date)** : Ministère de l'agriculture et de la souveraineté alimentaire, établissements d'enseignement supérieur agricole, filières animales (interprofessions, syndicats), associations de protection animale, ...





## Expertise scientifique au service de l'action

- Questions BEA d'intérêt général
- Grande diversité d'experts mobilisés
- Formulation de recommandations pour le commanditaire
- Documents publics et accessibles à toutes les parties prenantes
- Formats variés selon les publics ciblés



Centre national  
de référence pour le  
**bien-être animal**