

Carte pédologique Basse vallée de la Peyne

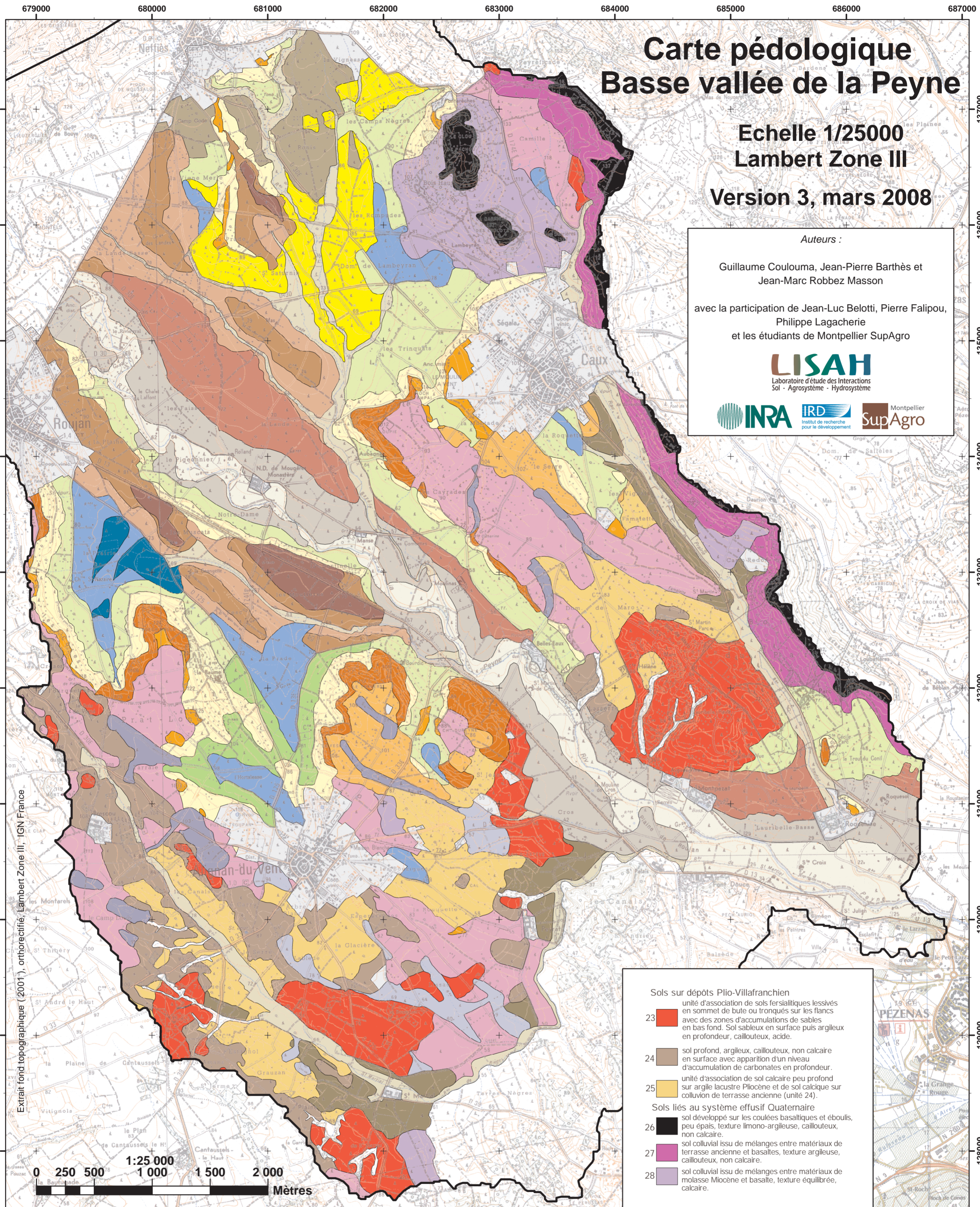
Echelle 1/25000
Lambert Zone III
Version 3, mars 2008

Auteurs :

Guillaume Coulouma, Jean-Pierre Barthès et
Jean-Marc Robbez Masson

avec la participation de Jean-Luc Belotti, Pierre Falipou,
Philippe Lagacherie
et les étudiants de Montpellier SupAgro

LISAH
Laboratoire d'étude des Interactions
Sol - Agrosystème - Hydrosystème



- Sols sur dépôts Plio-Villafranchien**
- 23 unité d'association de sols fersialtiques lessivés en sommet de butte ou tronqués sur les flancs avec des zones d'accumulations de sables en bas fond. Sol sableux en surface puis argileux en profondeur, caillouteux, acide.
 - 24 sol profond, argileux, caillouteux, non calcaire en surface avec apparition d'un niveau d'accumulation de carbonates en profondeur.
 - 25 unité d'association de sol calcaire peu profond sur argile lacustre Pliocène et de sol calcique sur colluvion de terrasse ancienne (unité 24).
- Sols liés au système effusif Quaternaire**
- 26 sol développé sur les coulées basaltiques et éboulis, peu épais, texture limono-argileuse, caillouteux, non calcaire.
 - 27 sol colluvial issu de mélanges entre matériaux de terrasse ancienne et basaltes, texture argileuse, caillouteux, non calcaire.
 - 28 sol colluvial issu de mélanges entre matériaux de molasse Miocène et basalte, texture équilibrée, calcaire.

Sols développés sur alluvions

Alluvions actuelles de la Peyne et de ses affluents

- 1 lit majeur de la Peyne, sol alluvial très profond de texture grossière, calcaire.
- 2 lit majeur des affluents, sol alluvial profond de texture équilibrée puis argileuse en profondeur, calcaire ou non calcaire en fonction de l'impluvium.
- 3 sol alluvio-colluvial de bas fond avec ou sans drain naturel, profond, texture sableuse puis argileuse vers 80/100 cm, hydromorphie marquée en profondeur, non calcaire.
- 4 ravins importants, sol peu profond sur les pentes s'approfondissant en fond de ravin.

Alluvions récentes de la Peyne

- 5 sol profond à très profond, texture s'alourdissant en profondeur, irrégulièrement caillouteux, irrégulièrement calcaire.

Alluvions anciennes de la Peyne et des affluents

- 6 sol alluvio-colluvial développé sur cône de déjection encroûté, argileux, caillouteux et irrégulièrement calcaire en surface
- 7 sol profond, texture argileuse, caillouteux, généralement non calcaire, terrasses anciennes du Saint Martial et du Rieurtort.
- 8 sol profond lessivé, caillouteux (quartz majoritaire), hydromorphie importante, non calcaire.
- 9 association de sol peu profond développé sur molasse miocène en sommet de parcelle et de sol argileux, irrégulièrement caillouteux sur colluvion de terrasses anciennes. Nombreux talus, pente parfois importante.
- 10 sol moyennement profond, de texture variable s'alourdissant en profondeur, caillouteux, irrégulièrement calcaire.
- 11 sol profond, de texture équilibrée s'alourdissant en profondeur, caillouteux, non calcaire.

Sols développés sur la molasse Miocène

Front de Cuesta

- 12 sol de profondeur variable développé sur des pentes en front de cuesta. Peu profond à profond, texture grossière sur molasse altérée en amont de parcelle puis s'approfondissant à proximité des talus, très calcaire.
- Glacis colluviaux
- 13 sol moyennement profond sur molasse, texture équilibrée, non caillouteux, approfondissement en bas de parcelle, calcaire.
 - 14 sol profond à très profond sur molasse, texture équilibrée puis plus argileuse en profondeur, calcaire.
 - 15 sol profond à très profond sur molasse, texture équilibrée à argileuse, irrégulièrement caillouteux, calcaire.
- Dépansions mal drainées
- 16 sol très profond sur molasse, en fond de glacis, texture limono-argileuse s'alourdissant en profondeur, peu caillouteux, hydromorphie très marquée, calcaire.
 - 17 sol très profond sur molasse, au centre de dépansions, texture limono-argileuse puis argileuse en profondeur, hydromorphie présente dès la surface, calcaire.

Sols développés sur la transition Mio-Pliocène

Sommet de Cuesta

- 18 sol peu profond développé directement sur calcaire lacustre, texture équilibrée, caillouteux, calcaire.
 - 19 Association de sol calcaire peu profond sur calcaire ou éboulis de calcaire et de sol calcaire profond à très profond développé sur de puissants éboulis de mélanges de matériaux. Fortes pentes souvent non cultivées.
- Revers de Cuesta
- 20 sol moyennement profond à profond, texture argileuse, caillouteux, calcaire.
 - 21 sol de profondeur irrégulière, texture moyenne à lourde, irrégulièrement caillouteux, irrégulièrement calcaire. Forte variabilité spatiale (profondeur, texture, couleur, pierrosité).
 - 22 Sol profond à très profond, texture variable, irrégulièrement caillouteux, hydromorphie marquée, généralement non calcaire en surface.

