



HAL
open science

Rôles et gestions des lisières dans les paysages ruraux

Marc Deconchat, Catherine Bonnet, Amandine Durpoix, Anne Farruggia,
Claudine Thenail

► **To cite this version:**

Marc Deconchat, Catherine Bonnet, Amandine Durpoix, Anne Farruggia, Claudine Thenail. Rôles et gestions des lisières dans les paysages ruraux. Rencontres d'écologie des paysages, IALE France, Apr 2025, Strasbourg, France. 14p. <hal-05051907>

HAL Id: hal-05051907

<https://hal.inrae.fr/hal-05051907v1>

Submitted on 30 Apr 2025

HAL is a multi-disciplinary open access archive for the deposit and dissemination of scientific research documents, whether they are published or not. The documents may come from teaching and research institutions in France or abroad, or from public or private research centers.

L'archive ouverte pluridisciplinaire **HAL**, est destinée au dépôt et à la diffusion de documents scientifiques de niveau recherche, publiés ou non, émanant des établissements d'enseignement et de recherche français ou étrangers, des laboratoires publics ou privés.



HAL Authorization

➤ Rôles et gestions des lisières dans les paysages ruraux

Marc Deconchat, Catherine Bonnet, Amandine Durpoix, Anne Farruggia, Claudine Thenail

UMR Dynafor

UR ASTER

UE SLP

UMR Bagap

Marc.deconchat@inrae.fr

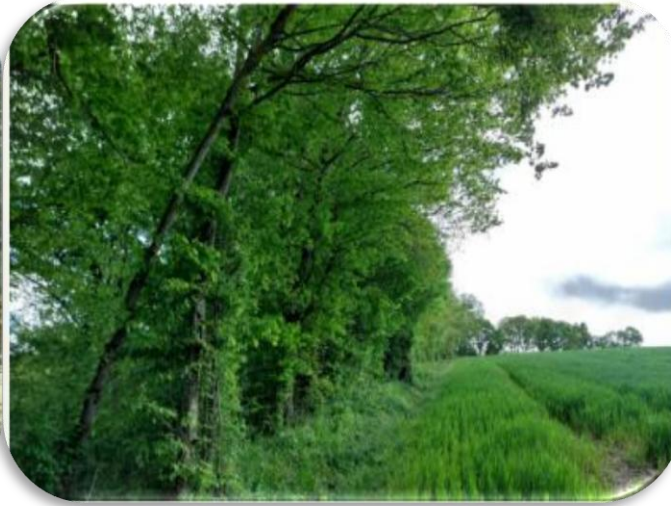


INRAE

Lisières
10 avril 2025 REP2025



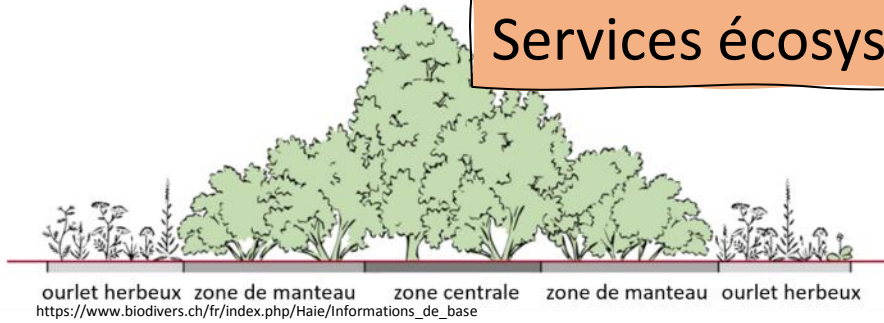
➤ Similarités entre les haies et les lisières forestières



Maud Lerat, 2024



Services écosystémiques utiles à l'agriculture



➤ Importances dans les politiques territoriales très différentes

HAIES

750 000 km

-23000 km/an

Pacte pour la haie

Plan de gestion durable des haies

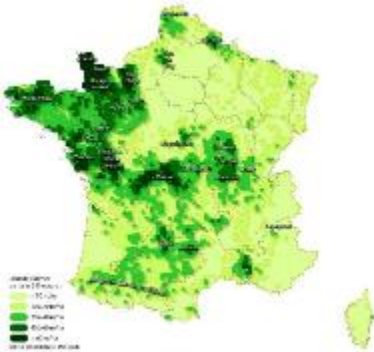
LISIÈRES

805 000 km

Cartographie?

Forestier ou agricole?

PAC



Réseau Haies France

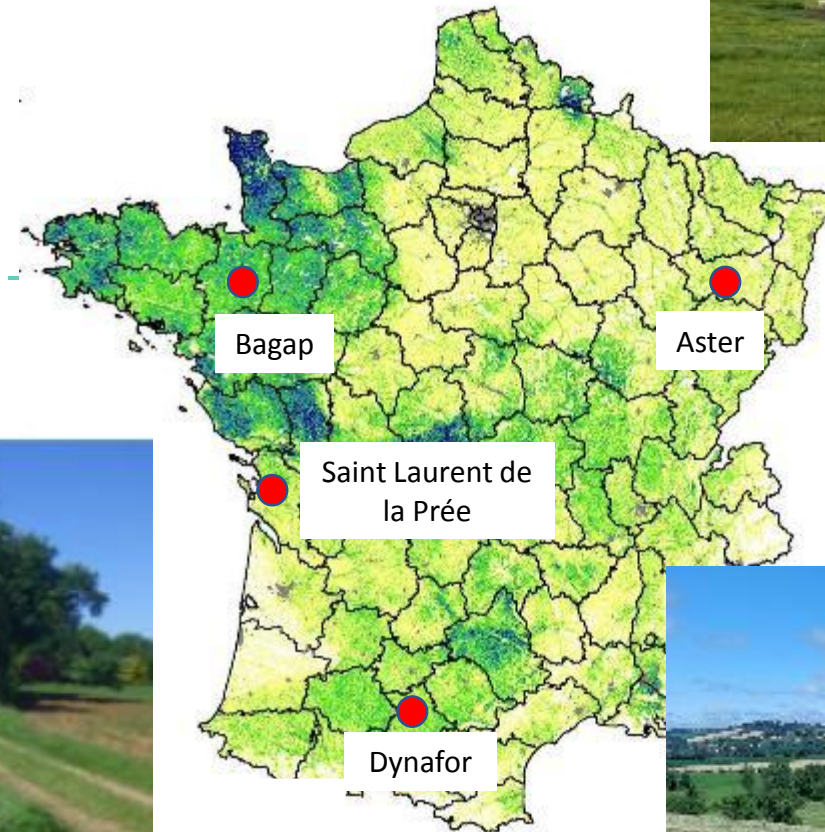
PAC

« 14 réglementations »

Quels points communs et quelles différences dans leurs gestions?

➤ Etudes des pratiques de gestion en polyculture-élevage

4 régions d'étude



➤ Caractériser la gestion de segments de haies et lisières



- Lisière forestière
- Haie
- Haie rivulaire
- Haie basse
- Lisière rivulaire
- Éléments observés sur le terrain



➤ Entretiens détaillés avec les gestionnaires (agriculteur-trices)

PARTIE I

- Quelles pratiques ?
- Comment ? Avec quels outils ?
- Qui réalise la gestion ?
- Quand ?
- Quelle durée ?
- Quel coût ?
- Pourquoi ?
- Fonctions ou productions de la haie

X Nombre de formations linéaires arborées observées chez l'enquêté E

PARTIE II

- Interaction avec l'élevage
- Statut foncier
- Contraintes des pratiques de gestion
- Gestion des résidus de coupe et du bois mort
- Apprentissage et évolution des pratiques

PARTIE III

- Type d'exploitation
- SAU
- Productions et mode de commercialisation
- Participation à des politiques incitatives en faveur de la haie
- Certification ou labellisation

| | Lorraine L Lesage | Charente PL Bouchard | Bretagne H Devay | Coteaux M Lerat |
|-------------------|----------------------|-------------------------|---------------------|--------------------|
| Nombre entretiens | 13 + IE Aster | 16 + UE SLP | 13 | 8 |

 Data INRAE

Métadonnées disponibles:
<https://sygade.inrae.fr/projets/26>

➤ Valorisation et entretien

Des coupes spécifiques dans les lisières



➤ Difficultés d'entretiens

Difficultés avec les anciennes clôtures



“J'ai commencé à enlever les piquets, à enlever le fil. Parce qu'après, je ne les voyais plus. Et j'ai dit, bon... De ce côté-ci, par ici en haut, le fil, je ne le vois plus, il est recouvert de ronces, je ne peux plus y aller.” E4

Risques et pénibilité de l'utilisation des outils à main



AFP - Charly TRIBALLEAU

➤ Généralisation de la mécanisation de l'entretien



- Evolution du matériel
- Développement de la sous traitance
- Pratiques parfois dégradantes



➤ Lisières avec des cultures



INRAE

Lisières
10 avril 2025 REP2025

➤ Lisières avec des prairies



➤ A retenir

- Entretiens des haies et des lisières forestières peu différenciés
 - A approfondir en tenant compte de la diversité des situations
- Tendance à la mécanisation et à la sous-traitance
- Difficultés des entretiens et renouvellements: pénibilité, risques, temps
- Cultures / Elevage: des problématiques différentes
- Des valorisations possibles des produits récoltés mais qui deviennent marginales

➤ Perspectives

- Les pratiques de gestion et d'entretiens sont en train de changer: importance de les étudier et de les accompagner
 - Nouveaux acteurs, nouvelles techniques, nouveaux enjeux
- Comblir les lacunes de connaissances sur les lisières
- Besoins de typologies et de cartographies

LES MULTIPLES RÔLES DES LISIÈRES FORESTIÈRES DANS LES PAYSAGES RURAUX, DES ATOUTS POUR L'AGROÉCOLOGIE

février 2022 *Marc Deconchat*



https://base.citego.org/docs/article-55-collectif-pap_md.pdf

Les lisières des forêts, un levier encore peu connu pour la biodiversité et l'agriculture

▶ écouter (2min)



Le billet sciences week-end

Mathilde Fontez, Vincent Nouyrigat

Le samedi et le dimanche à 7h26 et 9h26

s'abonner ▾

Les lisières, bordant les champs et forêts, sont un levier clé pour améliorer la biodiversité et soutenir l'agriculture durable. En favorisant la faune et la flore, elles offrent de nombreux bénéfices aux cultures, mais restent encore peu valorisées par les politiques agricoles.



Mathilde Fontez
Radio France

Publié le 22/02/2025 10:00

Ⓢ Temps de lecture : 3min

https://www.francetvinfo.fr/replay-radio/le-billet-sciences-du-week-end/les-lisieres-des-forets-un-levier-encore-peu-connu-pour-la-biodiversite-et-l-agriculture_7061498.html