



HAL
open science

Premiers résultats du projet SALTO Pratiques agroforestières dans des exploitations agricoles de poly-culture élevage

Marc Deconchat, Catherine Bonnet, Amandine Durpoix, Anne Farrugia,, Claudine Thenail

► **To cite this version:**

Marc Deconchat, Catherine Bonnet, Amandine Durpoix, Anne Farrugia,, Claudine Thenail. Premiers résultats du projet SALTO Pratiques agroforestières dans des exploitations agricoles de poly-culture élevage. Journée Agroforesterie 2025, May 2025, Mirecourt, France. 2025. ⟨hal-05071147⟩

HAL Id: hal-05071147

<https://hal.inrae.fr/hal-05071147v1>

Submitted on 16 May 2025

HAL is a multi-disciplinary open access archive for the deposit and dissemination of scientific research documents, whether they are published or not. The documents may come from teaching and research institutions in France or abroad, or from public or private research centers.

L'archive ouverte pluridisciplinaire **HAL**, est destinée au dépôt et à la diffusion de documents scientifiques de niveau recherche, publiés ou non, émanant des établissements d'enseignement et de recherche français ou étrangers, des laboratoires publics ou privés.



HAL Authorization



RÉPUBLIQUE FRANÇAISE

Liberté
Égalité
Fraternité

INRAE



Premiers résultats du projet SALTO



Ce projet est soutenu par le département scientifique INRAE ACT

Pratiques agroforestières dans des exploitations agricoles de poly-culture élevage

Equipes de recherche :

UMR DYNAFOR – Marc Deconchat & Catherine Bonnet
UR ASTER Mirecourt - Amandine Durpoix
UE Saint Laurent de la Pré – Anne Farrugia
UMR BAGAP – Claudine Thenail

Stagiaires impliqués dans ce projet :

Melisandre Bareil, Pierre-Louis Bouchard, Hugo Devay, Maud Lerat, Lena Lesage

Objectifs : Quels sont les déterminants des diverses pratiques de gestion des formations arborées dans les exploitations de polyculture-élevage ?

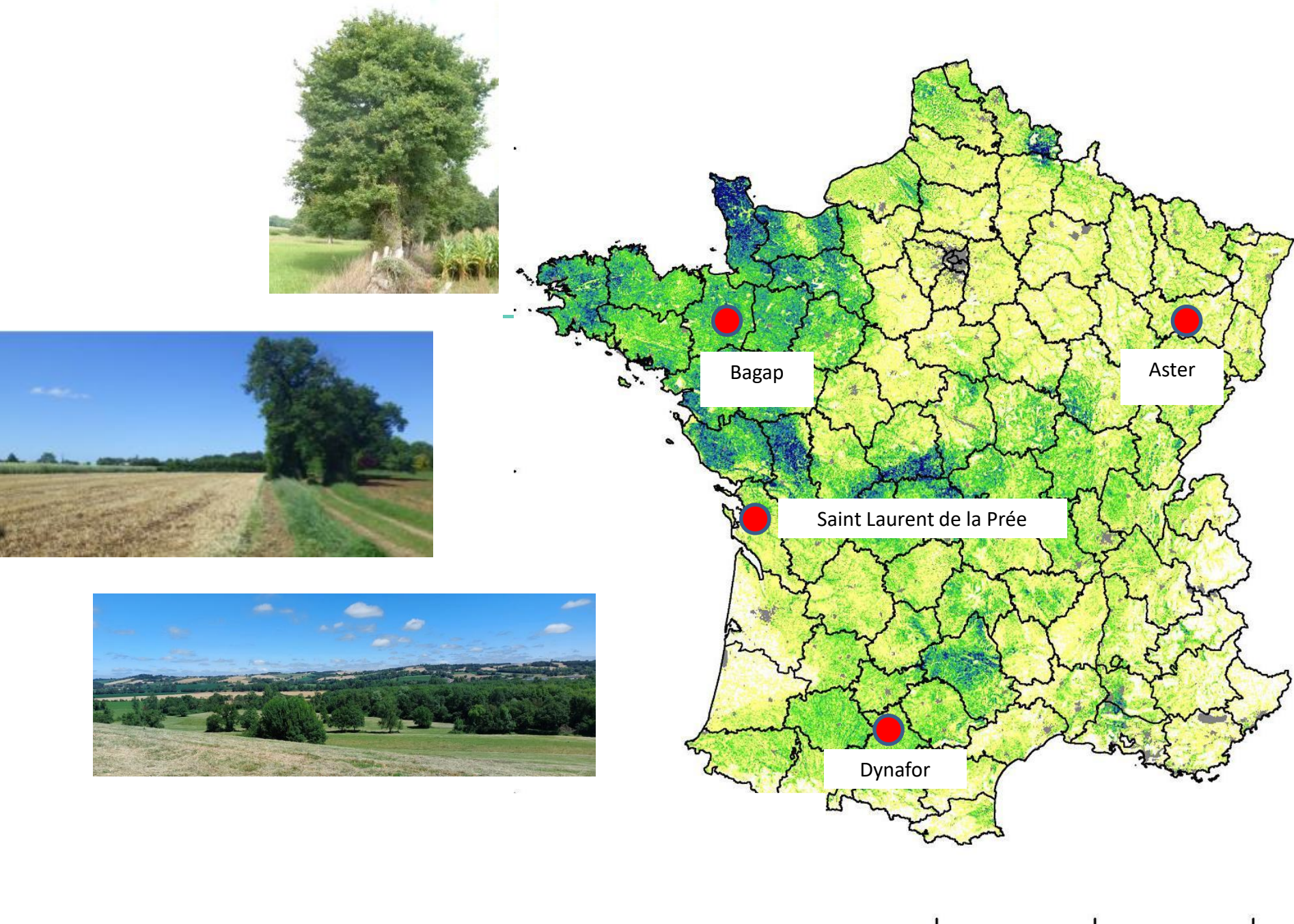
Comment s'insère les pratiques de gestion des espaces arborés dans les systèmes techniques d'exploitations agricoles de polyculture élevage ?

→ Mieux identifier les contraintes et les attendus dans les prises de décision

Hypothèse 1 : La gestion des espaces arborés vise à limiter les disservices plutôt qu'à valoriser les services

Hypothèse 2 : La gestion des espaces arborés se désolidarise de la gestion agricole

Matériels et méthodes



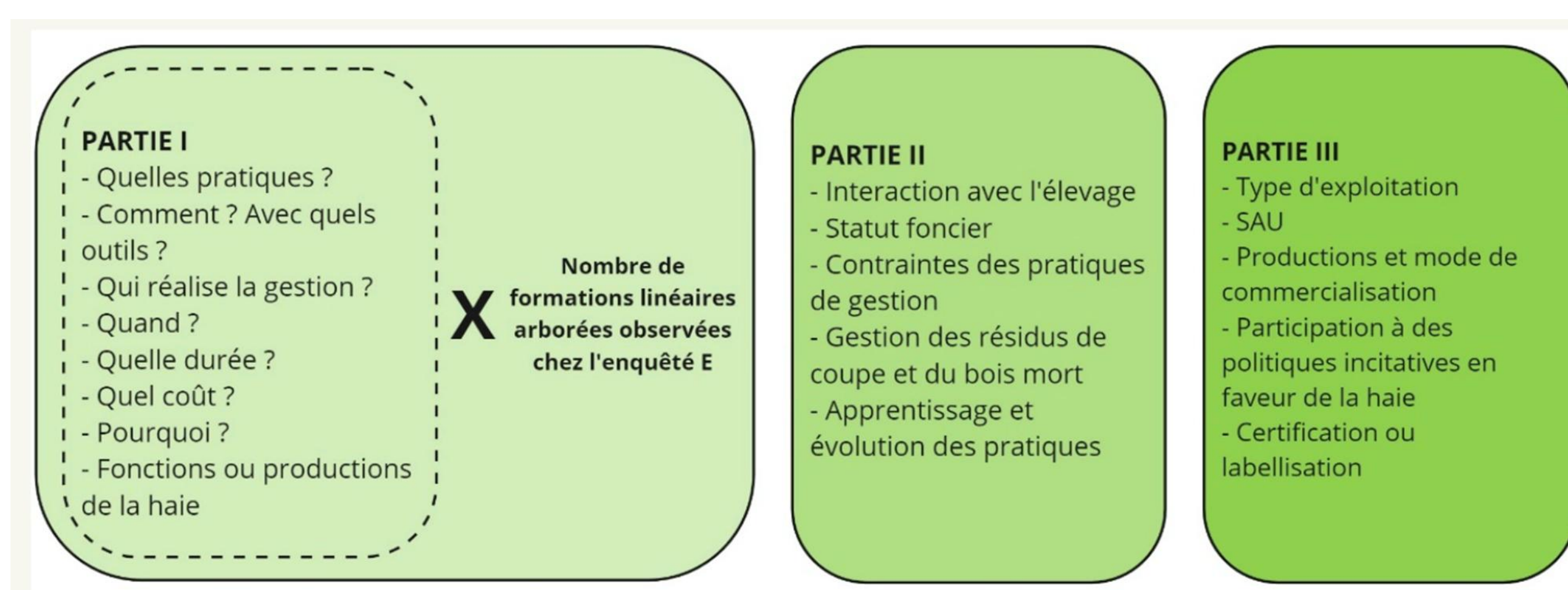
- Identifier des fermes volontaires, couvrant une diversité de situations contrastées
- Contexte particulier avant et après mouvements sociaux début 2024

- Pas de visée exhaustive ou représentative: analyse de systèmes et de la diversité des pratiques
- Entretiens qualitatifs ouverts partant d'abord des pratiques effectives et concrètes
- Puis ouvrant sur les perceptions et l'avis général sur les formations arborées
- Convergence mais pas uniformisation des méthodes des stages

Des entretiens dans les 4 régions

- Lorraine – Stage de L. Lesage (2023) : 13 entretiens + installation expérimentale ASTER Mirecourt
- Charente – Stage de P.L. Bouchard (2023) : 16 entretiens + unité expérimentale de Saint Laurent de la Pré
- Bretagne – Stage de Hugo Devay (2024) : 13 entretiens
- Haute-Garonne – Stage de Maud Lerat (2024) : 8 entretiens

Une grille d'entretien commune (M. Lerat, 2024)

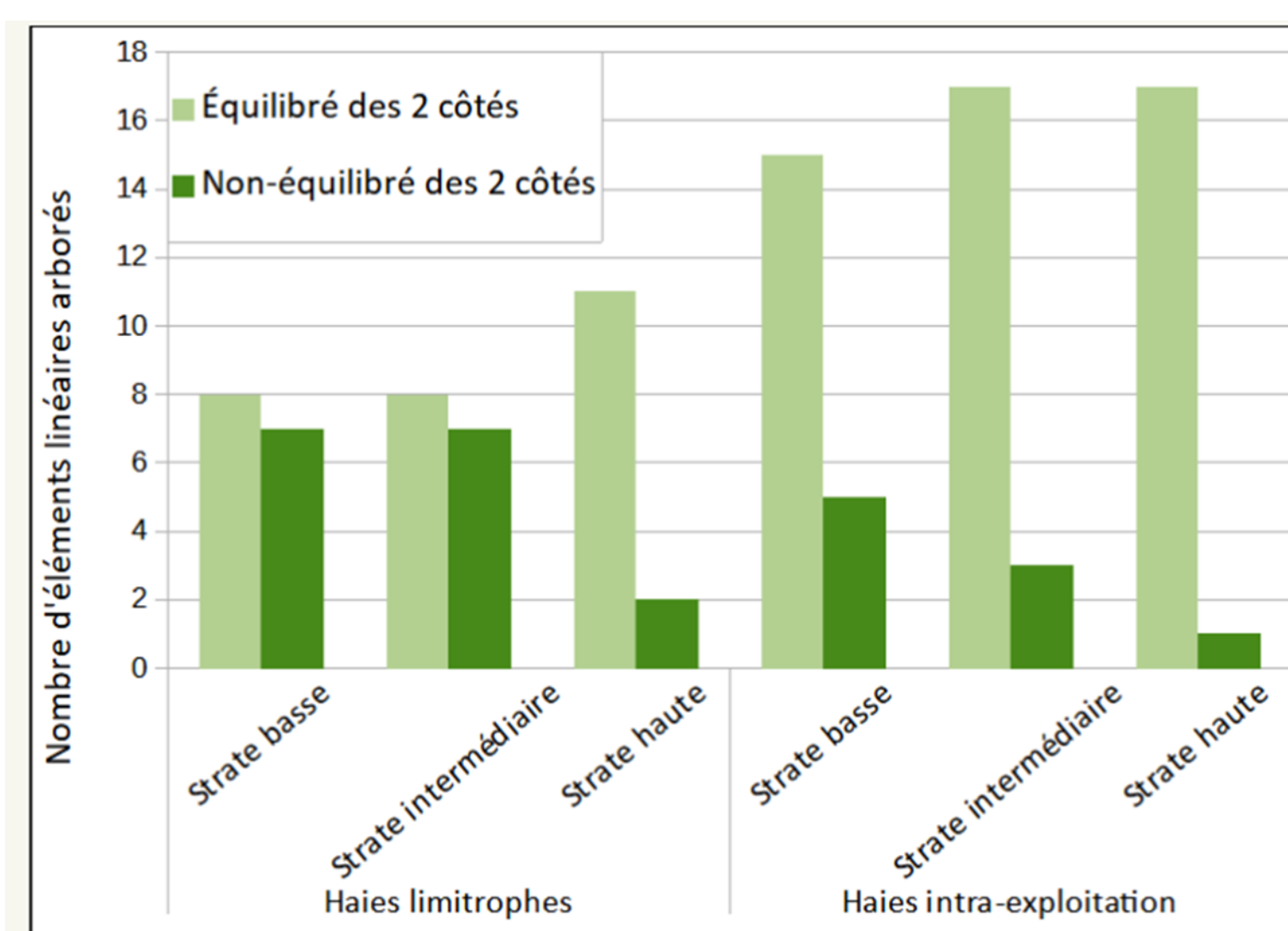


Quelques résultats

- Quelques traits dominants qui ressortent (M. Lerat, 2024)



- La structure des haies dépend de leur localisation dans l'exploitation agricole (M. Lerat 2024)



- Valorisation en de chauffage principalement (M. Lerat 2024)

Mécanisation plus lourde

Par rapport aux années 2000 :

- Essor de la mécanisation lourde (CUMA, ETA);
- Abandon du chimique pour le pied de haie, mais usage encore important de la débroussailleuse à dos et de la tronçonneuse (H.Devay, 2024)

Pratiques d'entretien	Gestion de la GÈNE A LA MECANISATION			
	Fréquence d'élagage moyenne		Fréquence d'élagage moyenne ou élevée	
Pratiques d'exploitation	Gestion interne (CUMA)	Gestion externe (entreprises)	Gestion interne (propriété du matériel) ou externe (entreprises)	
	Production de BOIS-ENERGIE et BOIS-MATERIAU	REGENERATION des formations arborées	Production de BOIS-ENERGIE	
Pratiques d'aménagement	Recépage des haies et têtards (fréquence suffisante)		Recépage des bois et/ou des haies (fréquence insuffisante)	
	Gestion personnelle	Gestion personnelle (avec tendance à l'externalisation de la gestion des têtards)	Tendance à l'externalisation du recépage (particuliers ou entreprises)	
	Pâturage des bois	Ø pâturage des bois	Pâturage des bois	Ø pâturage des bois
	Gestion des SERVICES PAYSAGERS et CULTURELS	Gestion des SERVICES PAYSAGERS	Gestion des SERVICES AGRONOMIQUES	Gestion des DISSERVICES AGRONOMIQUES
	Création d'arbres têtards		Création d'arbres de haut-jet	
	Arasements ponctuels	Ø arasement	Ø arasement	Arasements ponctuels
	implantations à titre personnel	insertion dans des programmes de plantations		Ø implantation
	« Garants » de l'exploitation traditionnelle du bois (A)	« Aménageurs » d'un paysage agricole arboré (B)	« Optimisateurs » des services agronomiques de l'arbre (C)	« Représentants » d'un espace agricole spécialisé (D)

- Une diversité de profils (P.L. Bouchard, 2023)