



## Accroître la compréhension d'un modèle d'érosion des sols au travers d'une carte narrative

Sylvie Ladet, Hugues Boussard, Floriane Clement, Aude Vialatte

### ► To cite this version:

Sylvie Ladet, Hugues Boussard, Floriane Clement, Aude Vialatte. Accroître la compréhension d'un modèle d'érosion des sols au travers d'une carte narrative. Conférence Spatial Analysis and Geomatics (SAGEO) 2025 - La Science de l'Information Géographique dans tous ses états, May 2025, Avignon, France. , 2025, Méthodes et Applications des Sciences de l'Information Géographique pour des Territoires Durables. hal-05140553

**HAL Id: hal-05140553**

**<https://hal.inrae.fr/hal-05140553v1>**

Submitted on 2 Jul 2025

**HAL** is a multi-disciplinary open access archive for the deposit and dissemination of scientific research documents, whether they are published or not. The documents may come from teaching and research institutions in France or abroad, or from public or private research centers.

L'archive ouverte pluridisciplinaire **HAL**, est destinée au dépôt et à la diffusion de documents scientifiques de niveau recherche, publiés ou non, émanant des établissements d'enseignement et de recherche français ou étrangers, des laboratoires publics ou privés.



Distributed under a Creative Commons Attribution - NonCommercial - NoDerivatives 4.0 International License



# ACCROÎTRE LA COMPRÉHENSION D'UN MODÈLE D'ÉROSION DES SOLS AU TRAVERS D'UNE CARTE NARRATIVE

- 1 Une recherche-action participative incluant un large éventail d'acteurs y compris des agriculteurs**
  - compréhension, appropriation, transformation des pratiques



- 2 Le modèle potentiel d'érosion**

- modèle de type expert
- méthodologie d'évaluation de la sensibilité des sols à l'érosion à l'échelle du bassin versant avec hiérarchisation des facteurs clés



Pour accéder à la carte, voilà l'URL ou scannez-moi



<https://macarte.ign.fr/carte/grio6m/Modele-Erosion-lot-2>

**Carte narrative du modèle potentiel d'érosion de surface des sols**  
expliquer les étapes de construction de ce modèle au travers d'une carte interactive pour faciliter la concertation avec...

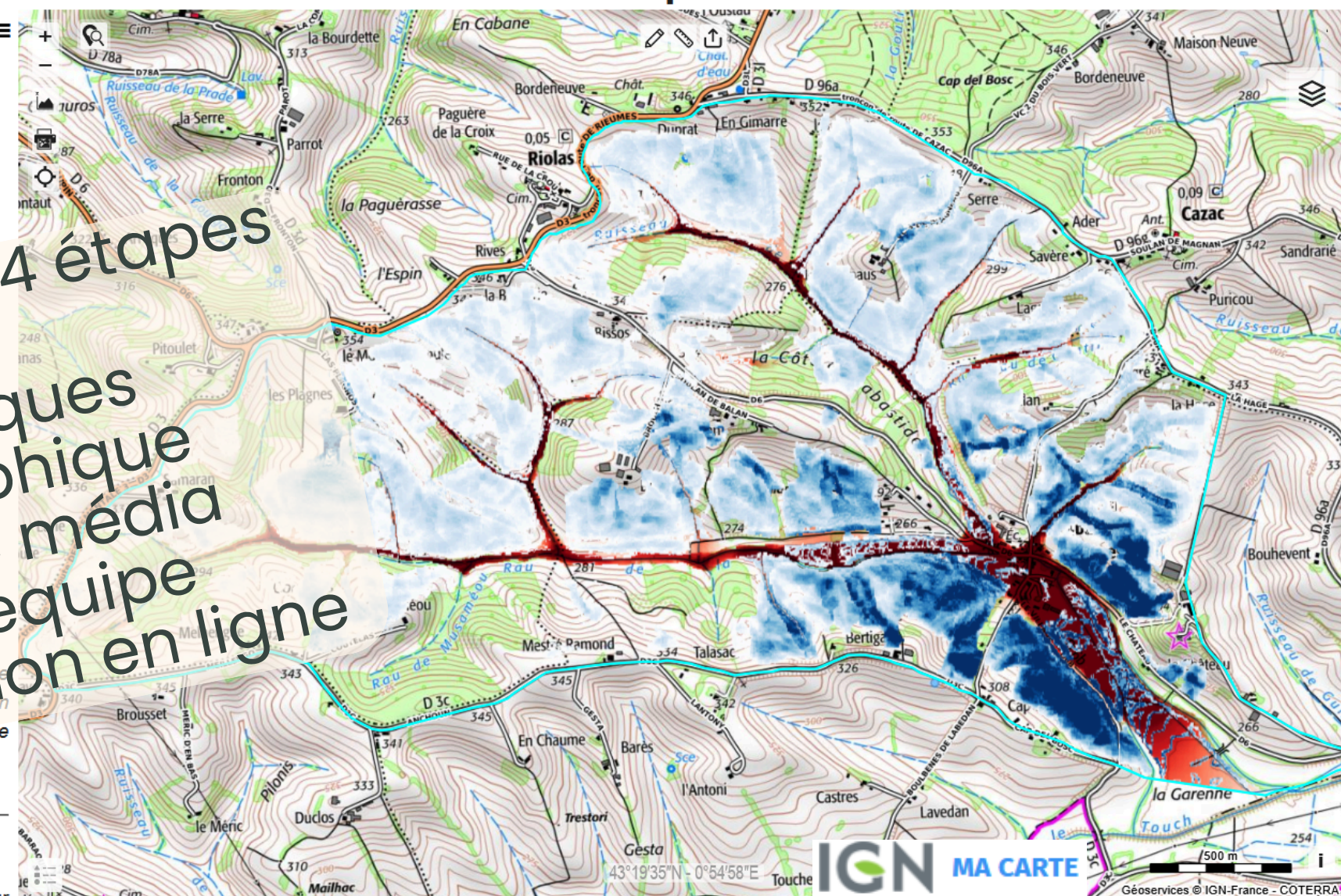
**In fine cartographie du potentiel d'érosion**

Il s'agit de la superposition des cartographies cumulées des zones de source et de dépôt d'érosion.

Cette carte a été présentée lors d'un atelier de travail en novembre 2024

**14 étapes**

- synchronisation récit/carte en 14 étapes
- outil de géocodage intégré
- import de données géographiques
- contrôle de la sémologie graphique
- intégration de divers types de média
- conception collaborative en équipe
- logiciel IGN libre avec utilisation en ligne



- 3 LA CARTE NARRATIVE, un + pour :**

- améliorer la diffusion et la communication de résultats d'analyses spatiales en mode interactif
- appuyer l'argumentaire et le partage de visions entre acteurs, le diagnostic territorial via des scénarios prospectifs /collaboratifs