



HAL
open science

BRC4Env, le pilier environnement de l'infrastructure RARE

Christian Mougin, Emmanuelle Artige, Céline Faivre-Primot, Frédéric Marchand,
Samuel Mondy, Céline Ratié, Dirk Redecker, Nadine Renault, Nicolas Ris

► To cite this version:

Christian Mougin, Emmanuelle Artige, Céline Faivre-Primot, Frédéric Marchand, Samuel Mondy, et al..
BRC4Env, le pilier environnement de l'infrastructure RARE. Journées One Water 2025, Aug 2025, Talence,
France. . <hal-05231498>

HAL Id: hal-05231498

<https://hal.inrae.fr/hal-05231498v1>

Submitted on 31 Aug 2025

HAL is a multi-disciplinary open access archive for the deposit and dissemination of scientific research documents, whether they are published or not. The documents may come from teaching and research institutions in France or abroad, or from public or private research centers.

L'archive ouverte pluridisciplinaire **HAL**, est destinée au dépôt et à la diffusion de documents scientifiques de niveau recherche, publiés ou non, émanant des établissements d'enseignement et de recherche français ou étrangers, des laboratoires publics ou privés.



ETALAB - Open licence

RARe, réseau français de Centres de Ressources Biologiques pour la recherche en biologie, agronomie et environnement, est une infrastructure nationale de recherche qui s'appuie sur cinq réseaux ou "piliers" de Centres de Ressources Biologiques (CRB). Ces piliers conservent des ressources génétiques, génomiques et biologiques assemblées et caractérisées, ainsi que les données qui leur sont associées, sur les animaux domestiques et les espèces sauvages apparentées, les plantes modèles ou cultivées, les arbres forestiers, les micro-organismes d'intérêt agronomique ou agro-alimentaire, les micro-organismes et organismes de l'environnement, les sols.

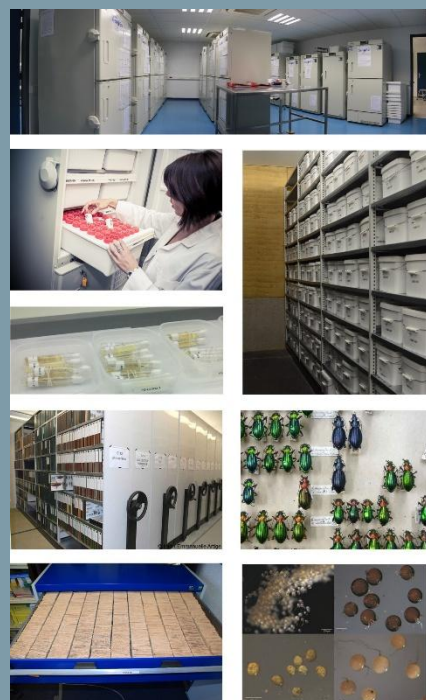
Son pilier environnement BRC4Env contribue aux réflexions concernant la constitution d'une Aquathèque (PC5).

Empreinte eau (défi 2) - Eau sentinelle (défi 3)

Explorer la faisabilité d'une Aquathèque (PC5)

- **GenoSol** et le **Conservatoire Européen d'Echantillons de Sols « CEES »** conservent des ressources génétiques de sols (ADN) et des sols entiers prélevés notamment dans le cadre de programmes d'observation nationaux
- **Egg Parasitoids Collection « EP-Coll »** collecte et maintient diverses espèces vivantes d'hyménoptères parasitoïdes oophages
- **SmArtCol** rassemble des collections d'arthropodes et de petits mammifères prélevés dans le monde entier au cours des 50 dernières années
- **Colisa** est une collection d'écaillés et de tissus de poissons migrateurs, collectés par des pêcheurs amateurs ou des professionnels sur des observatoires ou programmes dédiés
- **IBG** est une banque internationale de Glomeromycètes qui conserve des isolats de champignons mycorhiziens arbusculaires

BRC4Env rassemble d'autres collections (nématodes...), et associe des plateformes analytiques pour la caractérisation des ressources (Biochem-Env, Genosol...). BRC4Env est en lien avec l'infrastructure nationale d'accès aux écosystèmes Analyses et Expérimentations sur les Ecosystèmes « AnaEE-France ».



Les collections de BRC4Env ont pour objectif de caractériser l'environnement et sa dynamique, dans le cadre de recherches en agroécologie, en écotoxicologie, ainsi que pour des problématiques de biostimulation et de biocontrôle.

Le **catalogue des ressources biologiques disponibles** au sein de BRC4Env est accessible sur son **portail découverte** <https://urgi.versailles.inrae.fr/brc4env/>

Les **productions de BRC4Env** sont accessibles sur sa collection <https://hal.inrae.fr/BRC4ENV>

