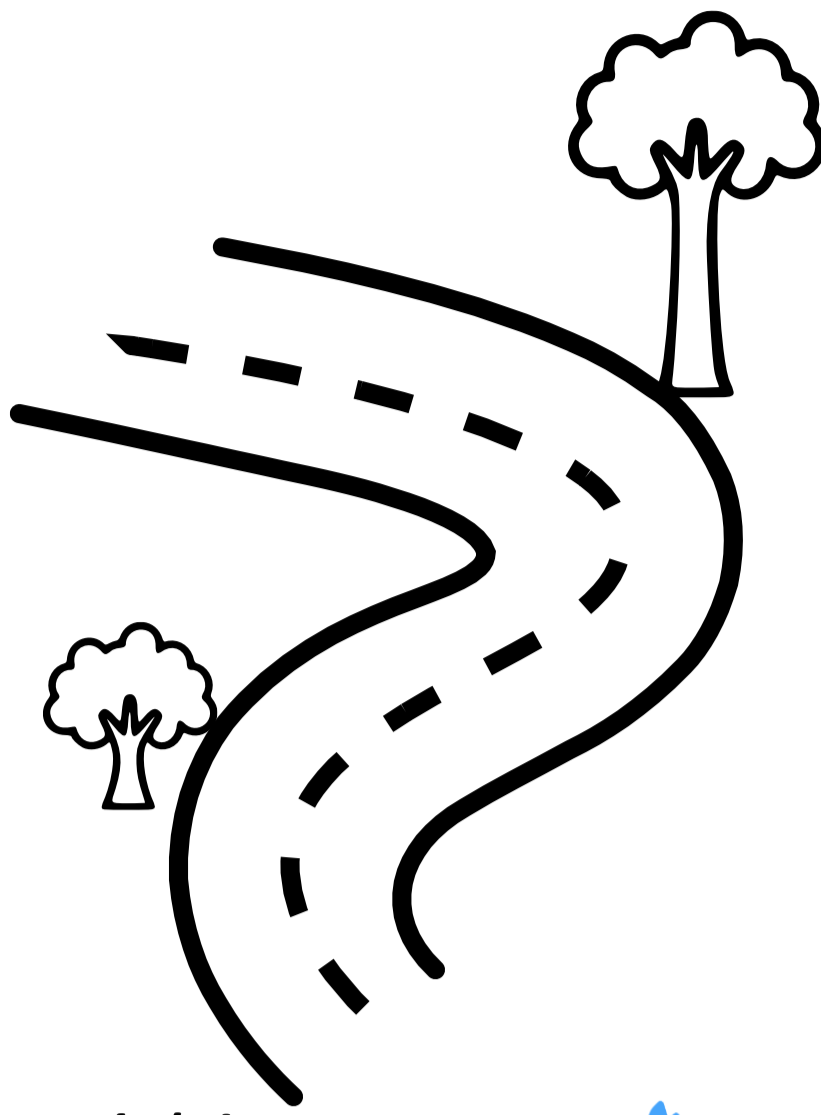


## Hypothèse et objectif

La diversité des cultures et les complémentarités cultures-élevages sont des éléments clés de l'agroécologie

- Gestion des nutriments (azote, phosphore...)
- Gestion des adventices, maladies...



Mais elles sont un défi pour les agriculteur.ices

- Exigences en connaissances
- En matériel pour la conduite des nouvelles cultures
- Charge et organisation du travail

**Hypothèse :** il est possible de développer la diversité (des cultures et cultures-élevages) à l'échelle collective (i.e. chacun se spécialisant sur des productions différentes) pour créer des systèmes agricoles répondant à l'ensemble de ces enjeux.

**Objectif :** co-concevoir un système agroécologique diversifié avec une forte intégration cultures-élevage à l'échelle du territoire par des collaborations entre agriculteur.rices autour de Chavagne.

## Recueil d'expériences réussies

- Identifier des exemples de collaborations entre fermes permettant des interactions cultures-élevage.
- Comprendre leur fonctionnement, leur organisation, l'intérêt et les limites perçus.

## Quatre types de collaborations

Complémentarité

Vente mutualisée

Coordination entre agriculteur.ices pour avoir une offre diversifiée de produits pour la vente directe.

N=1

Vente planifiée entre 2 fermes

Un.e agriculteur.ice produit une culture sur sa terre et la vend de façon régulière et planifiée à son voisin qui s'engage à l'acheter.

N=4

Echange de matières

Les 2 agriculteur.ices produisent une culture sur leur terre pour leur voisin, de façon régulière et planifiée.

N=2

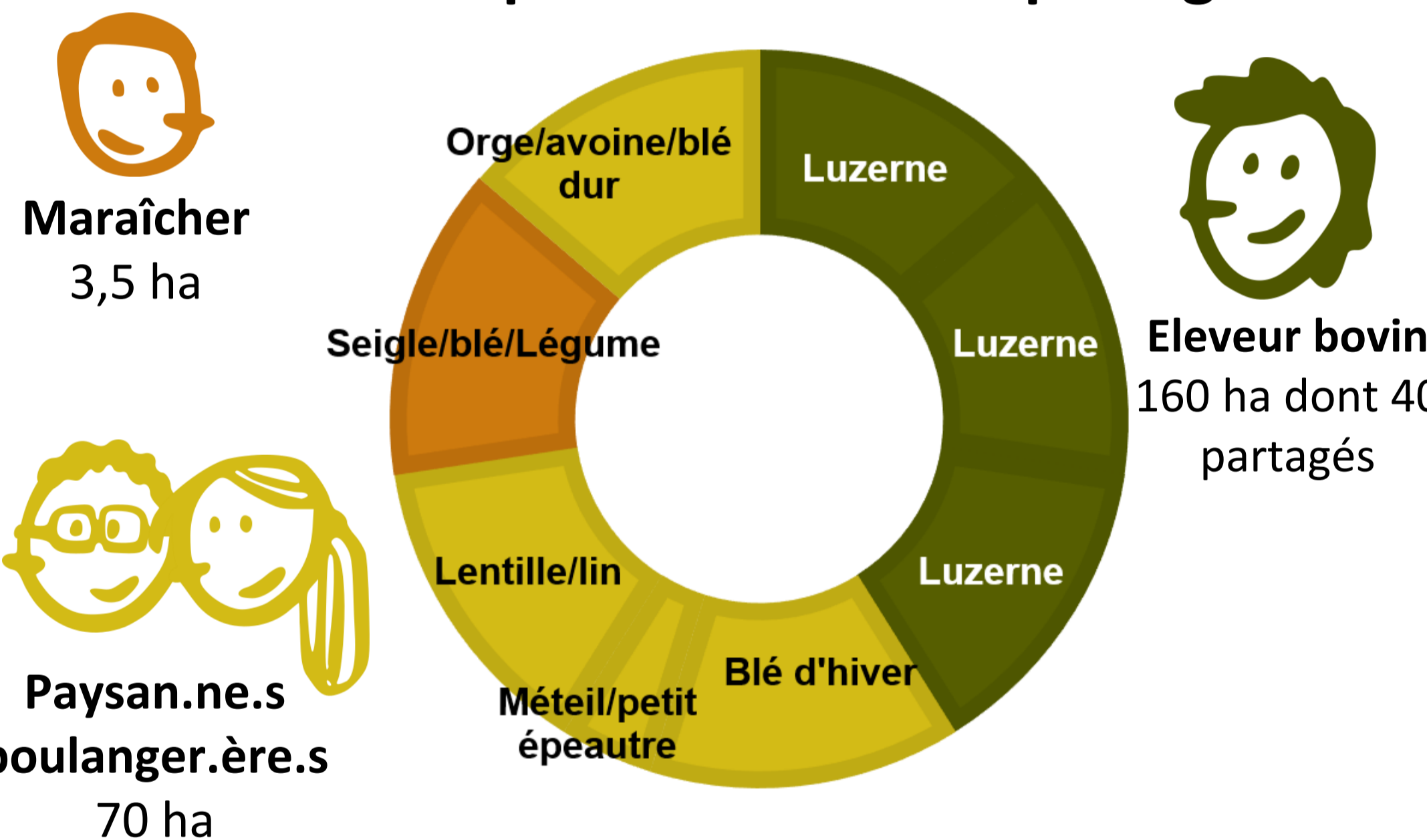
Synergie

Assolement partagé

Partage de parcelles entre agriculteur.ices pour constituer une rotation commune. Souvent formalisé par un accord.

N=3

## Exemple d'assolement partagé

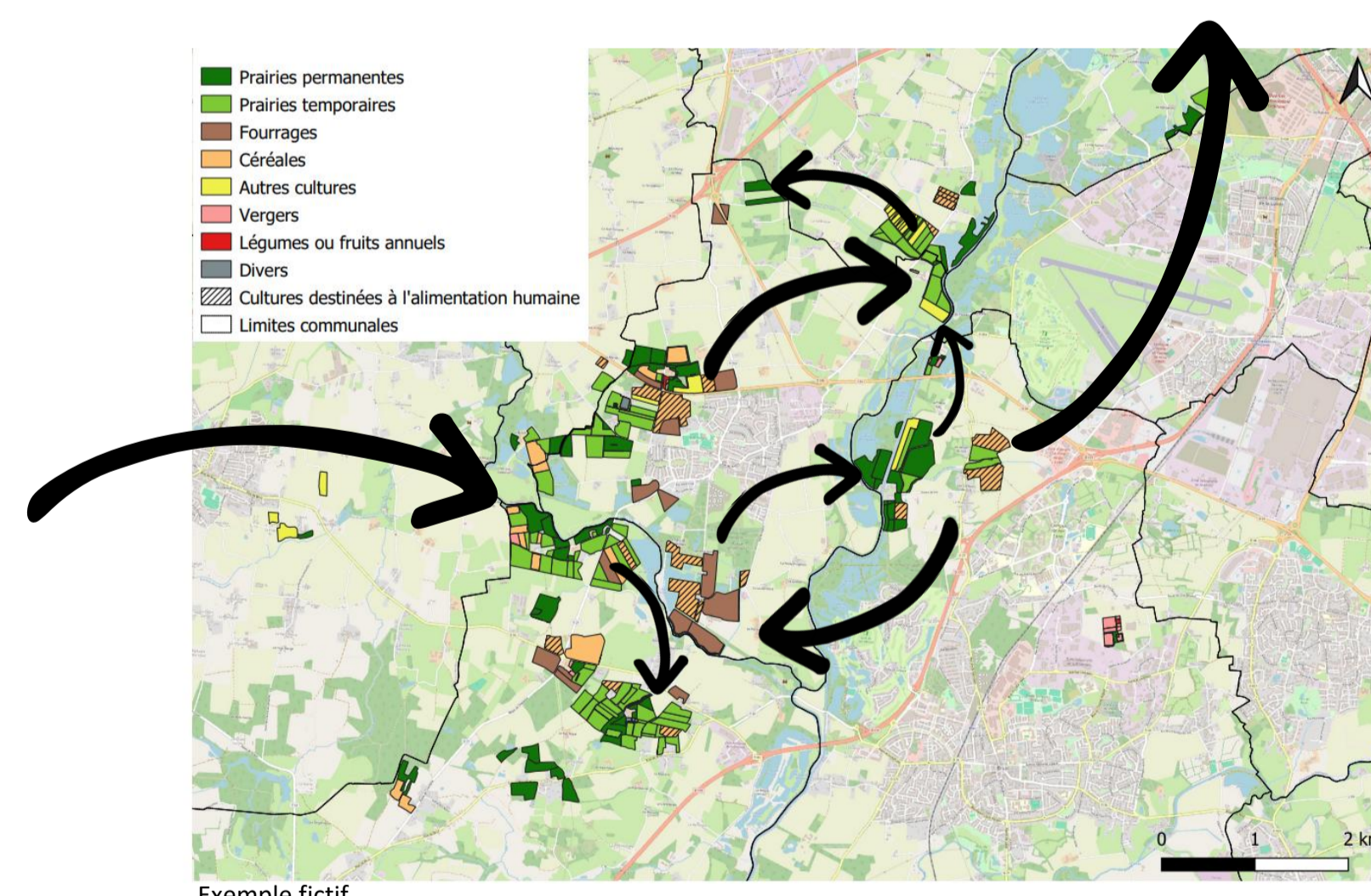


## Fonctionnement

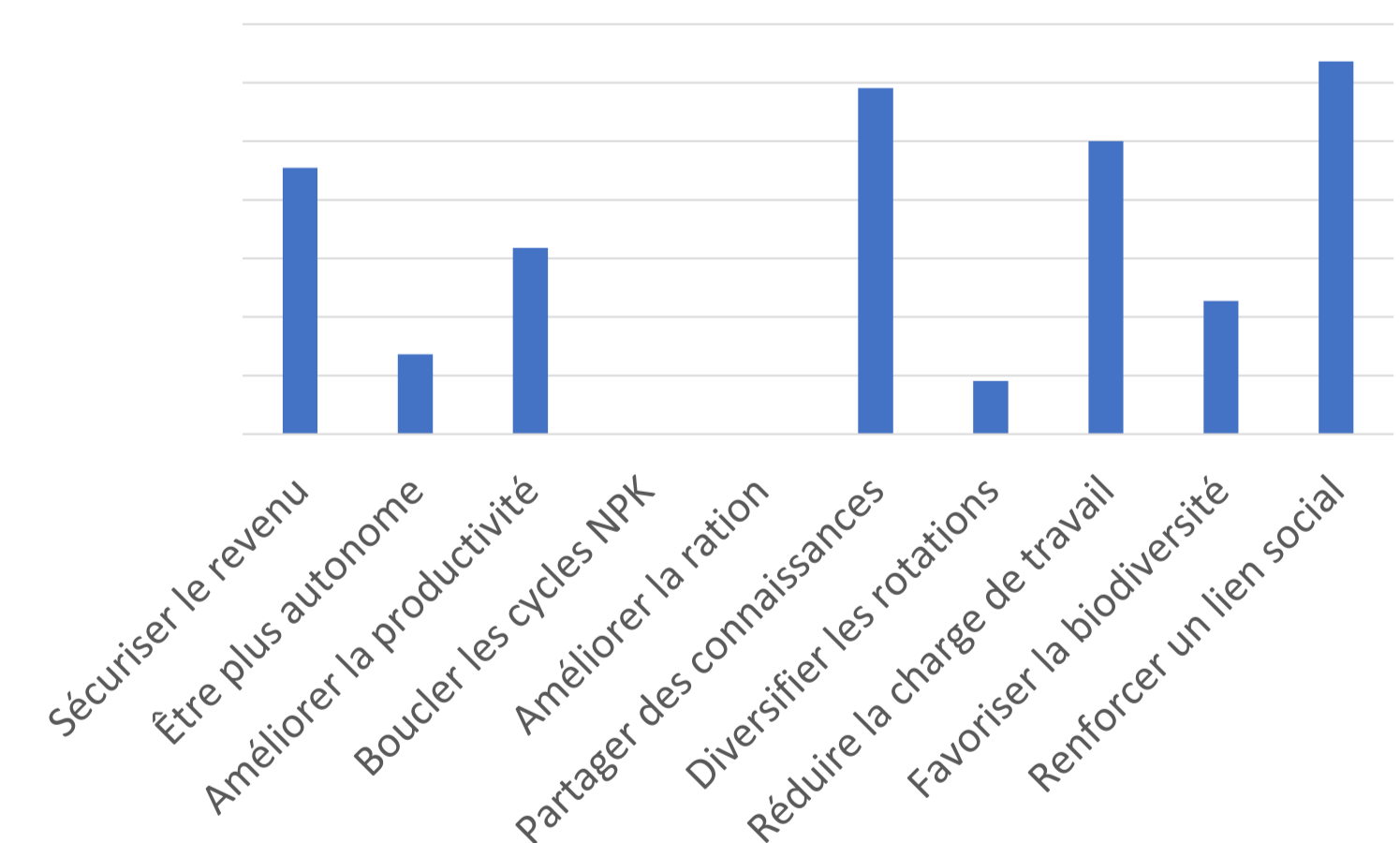
- Convention écrite**  
Pratiques agricoles (date de récolte, fertilisation)  
Échange paille-fumier  
Condition d'usage des machines de l'autre
- 1 réunion par an**  
Debrief  
Planification de l'année suivante

## Diagnostic des fermes bio du territoire

- Etablir un état des lieux des fermes, comprendre leur fonctionnement actuel.
- Identifier leurs besoins et connaître leurs éventuelles motivations pour des collaborations entre fermes.



Motivations pour des collaborations

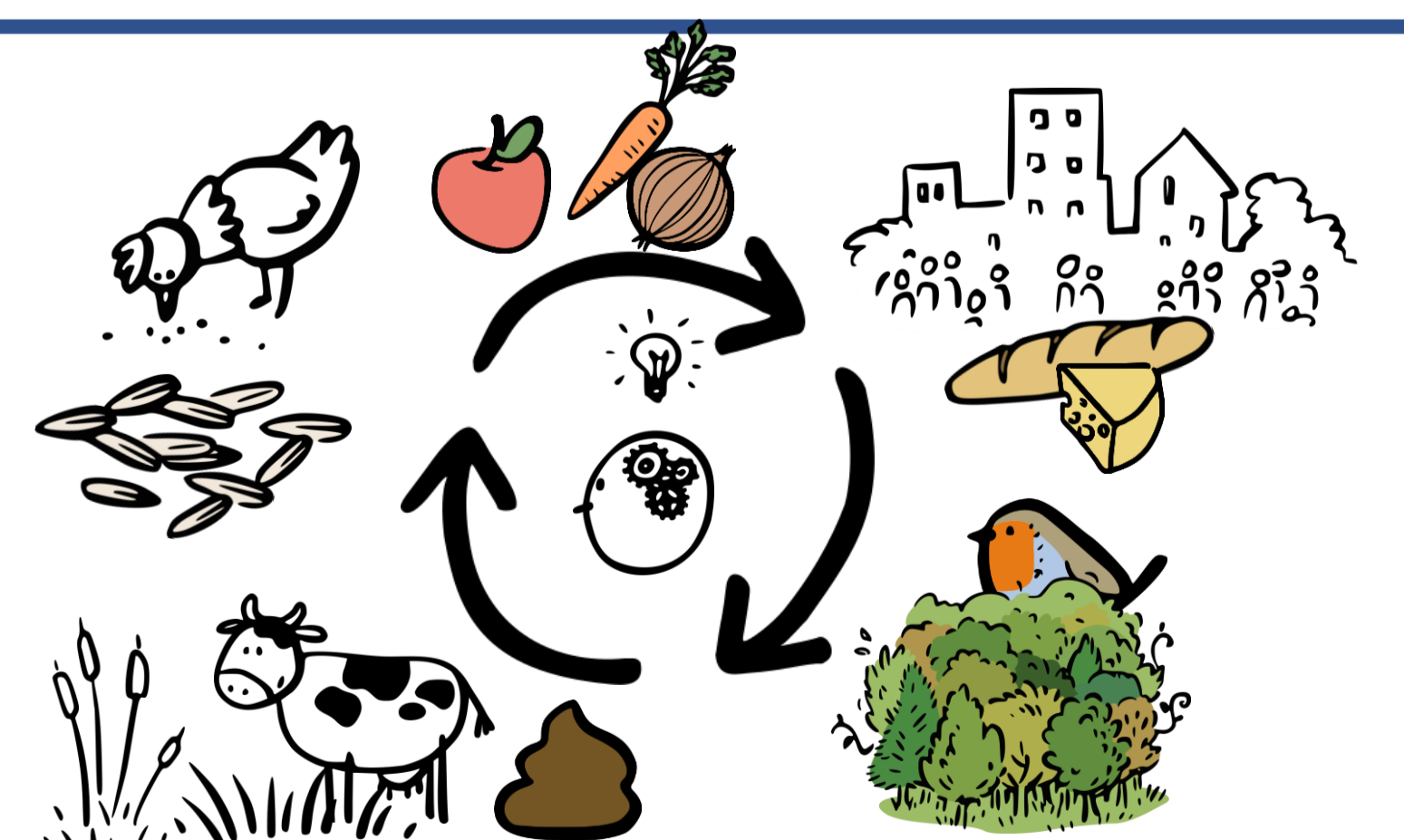


## Les ateliers de co-conception

- Réfléchir ensemble, chercheur.es et agriculteur.ices, à de nouvelles idées.
- Co-concevoir un système agroécologique diversifié.



Des ateliers de co-conception...



...pour imaginer un territoire agroécologique.