



Exemple de procédure d'import de Endnote vers HAL via l'outil X2HAL

X2HAL est une application développée par l'Inria. Elle succède à l'outil Bib2HaL depuis début 2019.

ATTENTION : X2Hal n'est pas encore très stable ! Il faut partir du principe qu'on va compléter derrière.

De prime abord, la procédure semble dure parce qu'on passe par 4 logiciels :

- Endnote (étape non obligatoire pour les utilisateurs de Zotero)
- Zotero
- Éditeur de texte – ex : Notepad++ (étape non obligatoire mais conseillée, par exemple en cas de publication multidisciplinaire)
- Import X2Hal

Pré-requis :

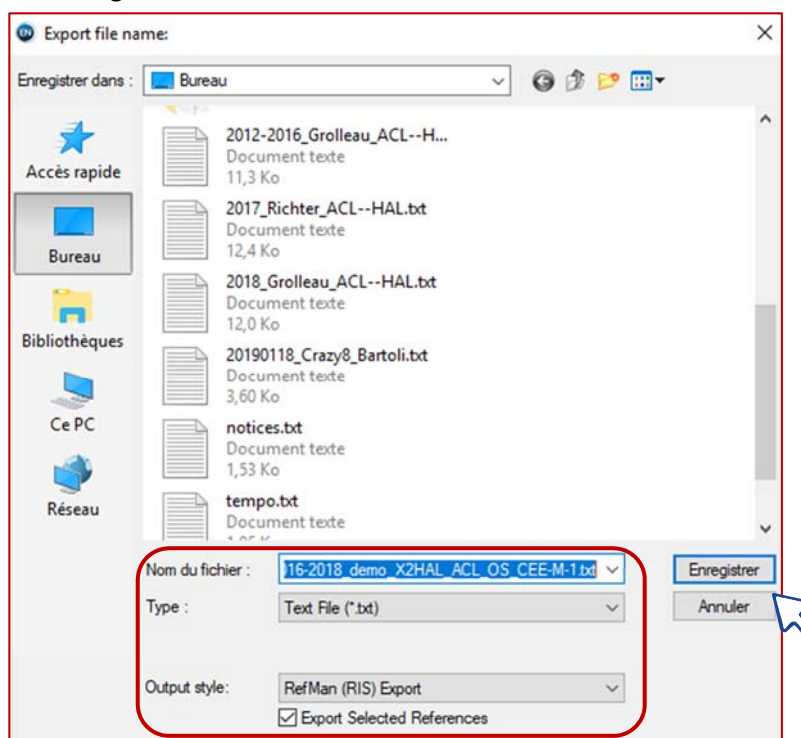
- Les lots doivent être peu conséquents (10 max) pour les traiter dans la foulée.
- Homogénéité dans les types de docs, voire année (utile si les affiliations changent)
- NB : il vaut mieux importer la notice puis ajouter la PJ a posteriori que d'importer la notice avec la PJ. Avantage : la notice n'est pas bloquée tant que la PJ n'est pas validée.

Endnote : base Endnote de l'unité

Sélectionner les réf

[File/Export](#) format .txt – Output style RIS

Mettre un nom de fichier significatif





Démo X2HAL

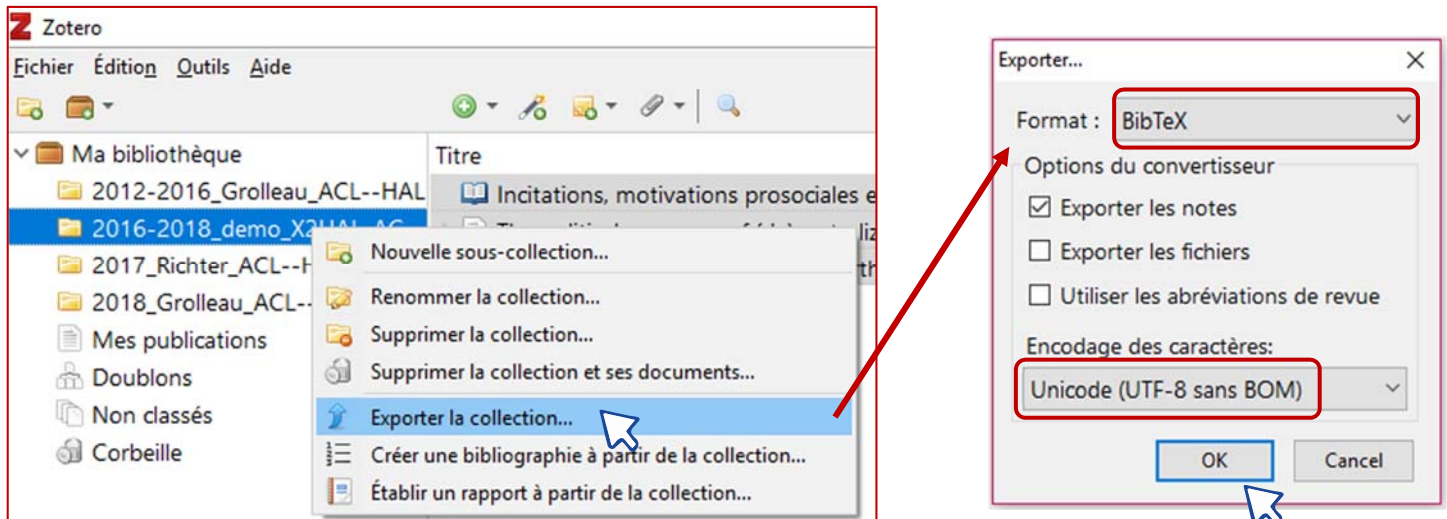
12/03/2019

Zotero : sert pour le transfert et formatage des références compatible Bib2Hal

Fichier / Importer le fichier – il crée un dossier spécial

Le document pdf ou autre de la publication n'est pas importé avec.

Puis **exporter la collection** (clic-D sur les réf ou le dossier) au format BibTeX (.bib), encodage UTF-8 sans BOM (selon les versions de Zotero).



Notepad++ : ajouter des informations importantes pour bib2hal et modifier les intitulés de certaines métadonnées (sinon pas content !)

NB : les informations à compléter, modifier ou ajouter varient selon le type de document. Pour connaître les détails des informations à signaler pour chaque type de document, se reporter à la documentation ci-dessous :

- [Champs BibTeX et équivalence avec les MT de HAL](#) ,
- [Champs BibTeX obligatoires/optionnels par type de document](#) ,
- [Bib2Hal-Import par lot dans HAL à partir d'un fichier BibTeX](#)

Ouvrir le fichier .bib dans notepad++

```
@article{cheikbossian_group_2018,
  title = {Group size, collective action and complementarities in efforts},
  volume = {168},
  abstract = {We revisit the group size paradox in a model where two groups of different sizes compete for a prize exhibiting
  journal = {Economics Letters},
  author = {Cheikbossian, Guillaume and Fayat, Romain},
  year = {2018},
  keywords = {group size paradox group contest complementarity (impure) public good},
  pages = {77--81},
```

- Par ex, ajouter les 4 champs utiles (notamment pour les articles), sans oublier la virgule

```
,
  domain = {shs.eco},
  x-audience = {internationale},
  x-language = {EN},
  x-popularlevel = {No},
  x-peerreviewing = {yes}
```

- Enregistrer



Démo X2HAL

12/03/2019

X2Hal : l'outil d'imports par lots – Accès : <https://x2hal.inria.fr/homepage>

- Se connecter avec ses identifiants HaL.
- **Lister import** : retrouver les imports précédents et en cours, permet de les gérer (éditer, visualiser, supprimer, voir les doublons, changer de propriétaire...)
- **Créer import** : importer un fichier
 - o **Libellé** : mettre le nom du fichier (plus facile à trouver) ou autre
 - o **Instance Hal** : le portail Hal dans lequel le mettre
 - o **Format** : bibtex
 - o **Fichier** : parcourir
 - o **Domaine** : SHS – Economies et finances
 - o **Collections** : CEE-M (ou le code du tampon des collections séparées par des ;)
 - o **Valider** pour vérifier que les champs sont bien remplis
 - o puis **Analyser le fichier** pour vérifier que les métadonnées du fichier sont correctes

Editer un document

Compte*

Libellé*

Instance HAL*

Créé le*

Affilier tous les auteurs si pdf

Format de l'import*

Fichier [2016_Richter_ACL_HAL.bib](#)

Domaines

Collections



Démo X2HAL

12/03/2019

- On arrive à l'édition des notices :
 - o X2HAL détecte logiquement dès le début les doublons et le signale avec une croix. Cliquer sur [Gérer les doublons](#) pour pouvoir confirmer/infirmer les doublons détectés.

43124	ART - 2016 Affiliations Métadonnées Doublon	Kara, Mohamed Hichem Pas d'affiliation. Lacroix, Denis Pas d'affiliation.		abstract_FR : This paper presents the evolution of aquaculture I... audience : Internationale date* : 2016 doi : 10.1051/cagri/2016044	
-------	---	--	--	---	--

Modifier le bibtex ... **Gérer les doublons** Vérifier les métadonnées Générer les affiliations Valider toutes les affiliations calculées ... Puis ... Importer dans HAL

- o Code couleur des métadonnées :
 - Icône orange : métadonnées à vérifier
 - Icône verte : c'est vérifié et/ou validé (par les référentiels ou manuellement)
- o Toujours cliquer sur [Vérifier les métadonnées](#) car il met orange par défaut.



Modifier le bibtex ... Gérer les doublons **Vérifier les métadonnées** Générer les affiliations Valider toutes les affiliations calculées ... Puis ... Importer dans HAL

- o On peut [ajouter une métadonnée](#).

Liste des références de l'import bibtex : test2_ACL_Chekbossian_2018 (ACL_2018 Chekbossian.bib)

Id	Validité	Type/Cle	Année	Auteurs	Métadonnées
46120	Affiliations Métadonnées Doublon	article chekbossian_di...	2018	Chekbossian, Guillaume Pas d'affiliation. Mahenc, Philippe Pas d'affiliation. Ajouter un auteur	title : On the difficulty of collusion in the presence of a... volume : à paraître abstract : We study the ability of several identical firms to... journal : Journal of Institutional and Theoretical Economics year : 2018 keywords : cost asymmetry optimal punishments outsider repeated... pages : à paraître x-audience : internationale x-language : EN x-popularlevel : No x-peerreviewing : yes Ajouter une métadonnée
46121	Affiliations	article	2018		title : Group size, collecti...tion and



Démo X2HAL

12/03/2019

Sélectionner le champ à ajouter et indiquer la valeur du champ.

Ajouter un champ pour une référence

Nom du champ *

Valeur du champ *

abstract

abstract

booktitle

chapter

day

doi

editor

institution

isbn

des références

ATTENTION : il est possible que certains champs additionnels, même si bien renseignés sur X2HAL, disparaissent au moment de l'import, il faut modifier la notice a posteriori dans tous les cas.

NB : Vérifier dans les PJ ou sur le site de l'éditeur s'il n'y a pas d'informations importantes à ajouter (ex : date de mise en ligne pour l'embargo du postprint, contrats ANR, classifications JEL...).

- On peut modifier une métadonnée : cliquer sur les **valeurs soulignées**.
- Ou la supprimer : cliquer sur l'icône corbeille à côté de la métadonnée à supprimer.
- **Générer les affiliations**

Modifier le bibtex ... Gérer les doublons Vérifier les métadonnées **Générer les affiliations** Valider toutes les affiliations calculées ... Puis ... Importer dans HAL

X2HAL calcule des probabilités d'affiliations, en fonction de l'idhal, des autres publications de l'auteur... Selon l'année de la notice, une icône différente est proposée si l'affiliation calculée est « très probable », « probable » ou « possible » :



« très probable » => l'affiliation est sûrement correcte mais à vérifier tout de même



« probable » => l'affiliation a de grandes chances d'être correcte, à vérifier



« possible » => attention, à vérifier car l'affiliation est ancienne et risque d'avoir changé depuis

Il vaut mieux bien vérifier si les affiliations calculées sont correctes.

Cheikbossian, Guillaume (idHal: guillaume-cheikbossian)

532853 Centre d'Economie de l'Environnement - Montpellier - FRE2010 [CEE-M], laboratory, fr (Tut.: Centre National...)

Ajouter un auteur

L'idHal est automatiquement détecté.

Cliquer sur le bouton avec les camemberts de couleur pour valider rapidement l'affiliation.

Sinon cliquer sur l'icône **Éditer cet auteur**.

Romaniuc, Rustam (id: 1537027)

Valider l'affiliation de l'auteur courant uniquement

Valider l'affiliation de l'auteur pour toutes les références de 2018

Valider l'affiliation de l'auteur pour toutes les références <= 2018

lique de Lille)



- Éditer les auteurs qui vous semblent incorrects ou qui n'a pas d'affiliation, si nécessaire :
Ajouter une structure ou des infos sur l'auteur / [Enregistrer cette référence](#)

Editer un auteur

Information sur l'auteur

IdHAL

idHalauthor

Nom*

Prénom*

Autre nom

Adresse email

Domaine email

Url

Etablissement d'appartenance

Auteur correspondant* Non Oui

Affiliations de l'auteur

524347 ETHICS, laboratory, fr (Tut.: Université catholique de Lille)

Ajouter une structure de recherche qui existe déjà dans le référentiel (Consultez le [Référentiel des structures](#)) :

Ou demander la création d'une nouvelle structure de recherche à votre administrateur

N'hésitez pas à vous aider du [Référentiel des structures Auréhal](#) pour retrouver l'identifiant d'une structure.

- Bouton [Valider toutes les affiliations calculées](#) : à utiliser avec précaution, surtout si on ne connaît pas l'affiliation des co-auteurs au moment de la publication.
- Une fois que tout est vert = [Importer dans HAL](#)



.... Puis ...



Démo X2HAL

12/03/2019

- Mettre son identifiant et son mot-de-passe HaL pour confirmer
- Importer

Importer un document : "2016-2018_demo_X2HAL_2018_demo_X2HAL_ACL_OS_CEE-M-2.bib)

Libellé*

Compte*

Mot de passe HAL*

Instance HAL*

Fichier [2016-2018_demo_X2HAL_ACL_OS_CEE-M-2.bib](#)

- On arrive sur la synthèse des articles importés, avec le lien et le mot de passe pour modifier la référence.

NB : en cas de message d'erreur, soit faites les corrections indiquées, soit contactez le support X2HAL à l'adresse suivante : archive-ouverte@inria.fr

- Pour voir la notice, il faut attendre environ **5 minutes, ou plusieurs semaines** si on joint un document avec la notice (le temps de la validation du document par le CCSD). Un conseil : privilégier l'ajout du document après l'import de la notice.

NB : si par hasard l'une des notices se trouve aussi dans Prodnra, ne pas oublier de lier les notices des deux archives ouvertes en ajoutant a posteriori dans le champ « identifiant » l'id de la notice Prodnra. Cela peut faciliter les choses au moment de la migration.

Pour s'entraîner sur l'outil, le lien vers le bac-à-sable de l'ancien Bib2HAL : <https://dev-bib2hal.inria.fr/>

Pour en savoir plus sur X2HAL, le lien vers la documentation de l'Inria : <https://doc.archives-ouvertes.fr/bib2hal/>